

PROCEDIMENTO DE VERIFICAÇÃO DE FLUIDOS

Os fabricantes não facilitam a verificação do fluido nas transmissões de hoje, geralmente porque não querem que as pessoas adicionem fluidos errados.

A transmissão 948TE usa o óleo Mopar ZF 8 e 9 velocidades ATF, P/N 68157995AB. O fluido é verde claro.

Importante lembrar que não é aconselhável usar qualquer tipo de corante de vazamento nesta transmissão.

Para verificar o nível do fluido, você precisará da ferramenta de verificação (figura 1 e 2).

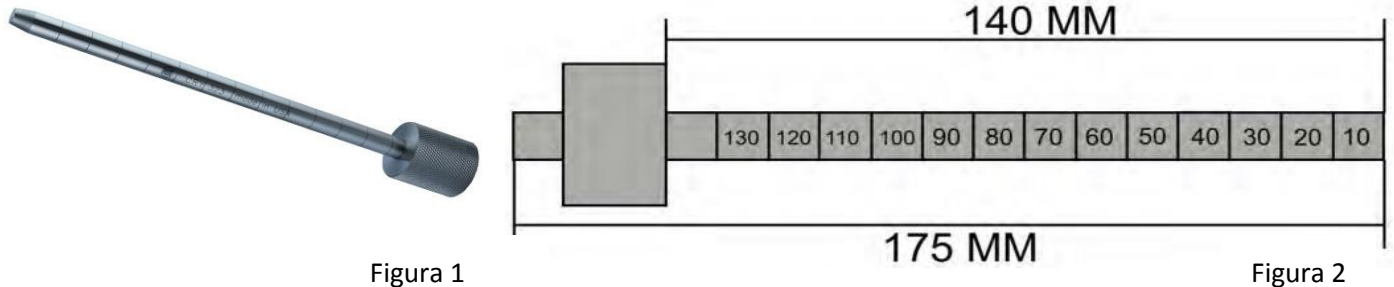


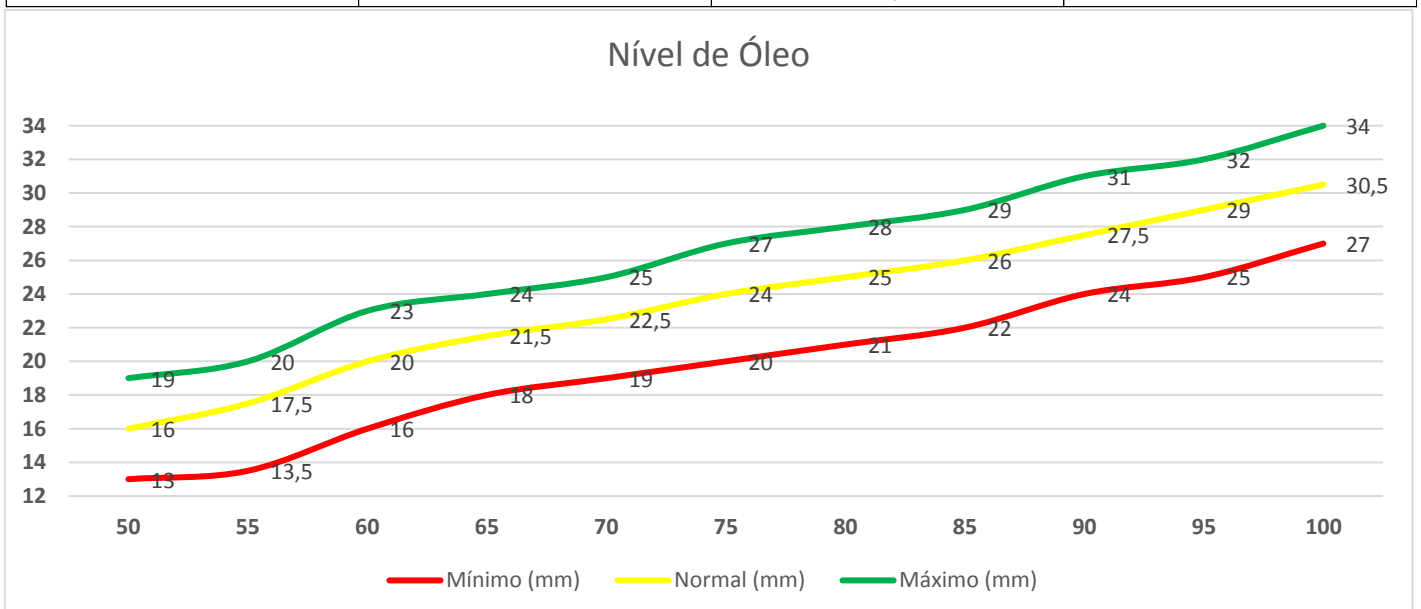
Figura 1

Figura 2

Entre nos dados de transmissão no computador de bordo, para encontrar a temperatura da transmissão (O nível de fluido varia de acordo com a temperatura).

Uma vez que você conhece a temperatura da transmissão, consulte a tabela / gráfico abaixo para saber o nível adequado de óleo, medido em milímetros.

Tabela de nível de óleo (Transmissão ZF-948TE)			
Temperatura °C	Mínimo (mm)	Normal (mm)	Máximo (mm)
50	13	16	19
55	13,5	17,5	20
60	16	20	23
65	18	21,5	24
70	19	22,5	25
75	20	24	27
80	21	25	28
85	22	26	29
90	24	27,5	31
95	25	29	32
100	27	30,5	34



O local para verificação do nível, está perto do diferencial (figura 3), remova o parafuso ("bujão") e insira a ferramenta de verificação até que o espaçador da vareta se encoste no gabinete.



Figura 3

Para a realização desse procedimento, o veículo deve estar em uma superfície plana e nivelada. Essa transmissão não é como a 722.6, onde a vareta fica encostada na parte inferior da carcaça. Verifique o nível do fluido com o motor em funcionamento e a transmissão no P (Parking).

Digamos que a temperatura da transmissão é de 60°C, o gráfico diz que, a essa temperatura, você deve estar na faixa de 16 mm a 23 mm. Se a ferramenta mostra 20mm, o nível está correto.