

# Συμβάσεις

Πηγή: ΚΗΜΔΗΣ ([www.promitheus.gov.gr](http://www.promitheus.gov.gr)) - Καταχωρίσεις 1/1/2020 - 28/02/2022

**Σημαντική ενημέρωση:** Για τις συμβάσεις που καταχωρίστηκαν στο ΚΗΜΔΗΣ από 1.7.2020 και μετά, τηρείται το ιστορικό των τυχόν τροποποιήσεων / επεκτάσεών τους. Για το σκοπό αυτό, κάθε σύμβαση η οποία συνδέεται με τροποποίηση / επέκταση άλλης, χαρακτηρίζεται ως "Αρχική", "Ενδιάμεση" ή "Τελική" (σύμφωνα πάντα με τα μέχρι στιγμής καταχωρισμένα στοιχεία). Οι συμβάσεις που δεν συνδέονται με καμία τροποποίηση / επέκταση χαρακτηρίζονται ως συμβάσεις "Χωρίς τροποποιήσεις / επεκτάσεις". Το συγκεκριμένο χαρακτηριστικό (είδος σύμβασης) έχει εξ' αρχής επιλεγεί να αναζητά τις "Αρχικές" και "Χωρίς τροποποιήσεις/επεκτάσεις" συμβάσεις, ωστόσο είναι διαθέσιμο για διαφορετική επιλογή από το χρήστη.

## Είδος διαδικασίας

- Ανοχτή διαδικασία (αρ.27/αρ.264)
- Ανταγωνιστική διαδικασία με διαπραγμάτευση..
- Ανταγωνιστικός διάλογος
- Απευθείας Ανάθεση - (Covid 19)
- Απευθείας ανάθεση (αρ.118/αρ. 328)
- Διαδικασία άρθρου 128 του ν.4412/16
- Διαπραγμάτευση με προηγούμενη προκήρυξη..
- Διαπραγμάτευση χωρίς προηγούμενη δημοσί..
- Διαπραγμάτευση χωρίς προηγούμενη δημοσί..
- Κλειστή διαδικασία (αρ.28/αρ.265)
- Σύμβαση κοινοτομίας (αρ.31/αρ.268)
- Συνοπτικός διαγωνισμός (αρ.117/αρ. 327)

## Είδος σύμβασης

- Αρχική (με τροποποιήσεις)
- Ενδιάμεση (με τροποποιήσεις)
- Τελική (μετά τις τροποποιήσεις)
- Χωρίς τροποποιήσεις/επεκτάσεις

## Τύπος σύμβασης

- Έργα
- Μελέτες
- Προμήθειες
- Τεχνικές ή λοιπές συναφείς υπηρεσίες
- Υπηρεσίες

## Έτος υπογραφής

- 2017
- 2018
- 2019
- 2020
- 2021
- 2022

## Φορέας

All

## Τίτλος

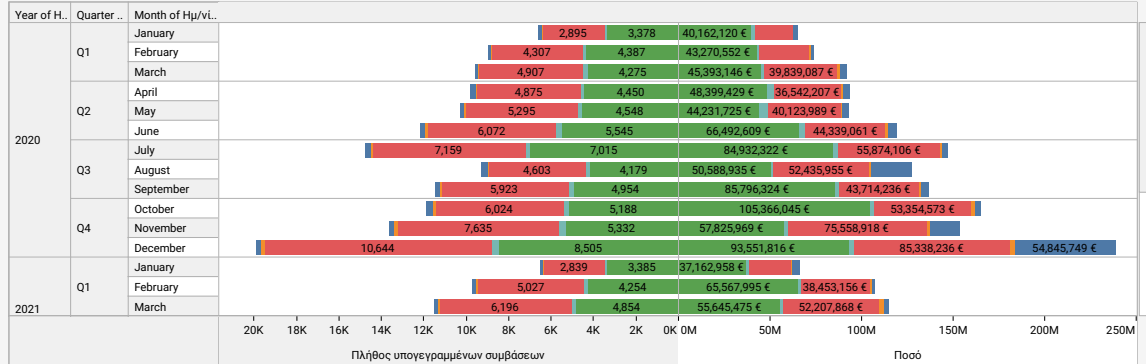
All

Ποσό σύμβασης  
0 to 1327957093  
and Null values

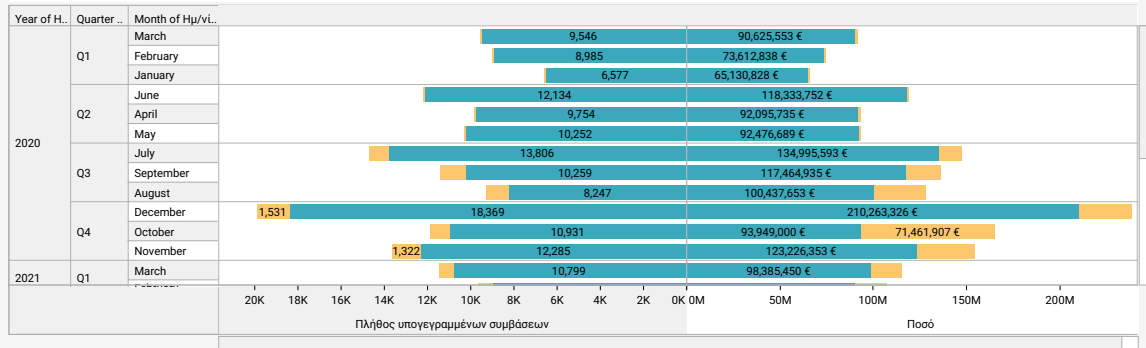
Πλήθος: 296,283

Ποσό: 3,241,322,663

## Πλήθος & κόστος συμβάσεων ανά τύπο σύμβασης



## Πλήθος & κόστος συμβάσεων ανά είδος διαδικασίας



## Disclaimer

Τα πρωτογενή στοιχεία των Δημοσίων Συμβάσεων:

- προέρχονται από το ΚΗΜΔΗΣ - Κεντρικό Ηλεκτρονικό Μητρώο Δημοσίων Συμβάσεων ([www.eprocurement.gov.gr](http://www.eprocurement.gov.gr)) και προκύπτουν από τις καταχωρίσεις των χρηστών των Αναθετούσων Αρχών σύμφωνα με την προβλεπόμενη νομοθεσία
- εξάγονται από το Τμήμα Μητρώου Οικονομικών Φορέων, Επιτελικής Πληροφόρησης, Στατιστικής & Απολογιστικών Στοιχείων της Γενικής Διεύθυνσης Δημοσίων Συμβάσεων της Γενικής Γραμματείας Εμπορίου και Προστασίας Καταναλωτή του Υπουργείου Ανάπτυξης και Επενδύσεων
- επεξεργάζονται (ελέγχονται, διορθώνονται) από την Διεύθυνση Εθνικής Βάσης Δεδομένων Δημοσίων Συμβάσεων & Ηλεκτρονικής Υποστήριξης (ΔΕΒΔΔΗΥ) της Ενιαίας Ανεξάρτητης Αρχής Δημοσίων Συμβάσεων.

Κατά την καταχώριση των στοιχείων και την ανάρτηση των εγγράφων στο ΚΗΜΔΗΣ, παρατηρούνται διάφορα προβλήματα, όπως:

- λάθη πληκτρολόγησης (π.χ. στην αδα της σύμβασης ή στην ημερομηνία της υπογραφής),
- μη ορθή καταχώριση τροποποιήσεων (π.χ. χρονική παράταση σύμβασης που αναρτάται ως νέα σύμβαση και δεν συσχετίζεται με την αρχική σύμβαση που τροποποιείται),
- περιπτώσεις διπλών καταχωρήσεων (π.χ. σε περίπτωση καταχώρισης ορθής επανάληψης χωρίς ακύρωση της αρχικής πράξης).

Επιπλέον των ανωτέρω, πριν την έκδοση συγκεκριμένων στοιχείων ελέγχονται περιπτώσεις όπως συμφωνίες πλαίσιο και οι εκτελεστικές τους συμβάσεις, προγραμματικές συμβάσεις που αφορούν μόνο σε μεταφορά πιστώσεων και αρμοδιοτήτων κ.α.

Οι έλεγχοι και οι διορθώσεις αυτές είναι πιθανό να είναι εφαρμοστέου και αναδρομικά, δηλαδή μετά την αρχική δημοσίευση των στοιχείων στην ΕΒΔΔΗΥ.

Επίσης, επειδή οι χρήστες των αναθετούσων αρχών στο ΚΗΜΔΗΣ:

- αναρτούν τα έγγραφα με μία σχετική καθυστέρηση (π.χ. μία σύμβαση υπογράφεται τις τελευταίες ημέρες ενός μήνα και αναρτάται τις πρώτες ημέρες του επόμενου),
- ακυρώνουν ή τροποποιούν μία προηγούμενη ανάρτηση

ενδέχεται σε μεταγενέστερο χρόνο να προκύψει κάποια διαφοροποίηση στα στοιχεία που εμφανίζονται στην ΕΒΔΔΗΥ.

Ως εκ τούτου, τα τελικά στοιχεία που εμφανίζονται στις απεικονίσεις, αποτελούν την εκτίμηση της ΔΕΒΔΔΗΥ ώστε να προσεγγισθούν με μεγαλύτερη ακρίβεια τα συγκριτωικά νοήματα και η πραγματική εικόνα των διαδικασιών που υλοποιούνται από τους αναθετούσους αρχές.