

# ACTION !

Édition septembre/octobre 22

## Zoom sur le projet Permaculture du CEP La Nartassière

page 7

Clean Up Day 2022

p1

À la rencontre des  
étudiants d'Hétis

p10

Le métier de Responsable  
Formation

p11

Toute l'actualité de l'ADSEA 06

---

# ÉDITO

Pour cette rentrée 2022, (re)découvrez le magazine ACTION ! Si ce numéro 8 symbolise parfaitement la richesse et la diversité des missions de l'ADSEA 06, c'est également au travers des différents articles que l'on entrevoit l'innovation dans les actions réalisées.

Dans ce nouveau numéro, vous allez retrouver toute l'actualité qui fait vivre l'association. De nouveaux projets à l'horizon, une rubrique dédiée à la direction générale et un zoom spécial sur l'arrivée de notre nouvelle Directrice de l'Accompagnement et de la Qualité.

Un magazine authentique, informatif, divertissant et qui mettra en lumière vos actions avec de nouvelles rubriques mais également un nouveau design.

Bonne lecture...et Action !



**Erik La Joie**  
*Directeur Général*

# SOMMAIRE

## 01

### Actualité des Établissements et des Complexes

Clean Up Day 2022 p1



La tête dans les nuages p1

Livret d'accueil vidéo de l'ESAT p1

Rencontre avec Claude Garrandes

p2



Activité trampoline p2

Tournoi de pétanques p2

Festival du livre à Mouans-Sartoux

p2



Signature de la Convention  
de Partenariat avec le CEP La  
Nartassière et Missions Locales  
de Grasse et de Cannes p3



La journée des familles p4

Rencontre inter-itep p4

Tournoi FIFA 23 p4

## 02

### En mouvement

Mobilité interne, la nouvelle

Directrice de l'Accompagnement

et de la Qualité avec Marion

Lefevre p5

Les arrivées et les départs p6

## 03

### Zoom sur...

A la rencontre des étudiants

d'Hétis pour le Forum des

Institutions 2022 p7-8



Le Projet Permaculture du CEP La

Nartassière p9-10-11



## 04

### Vu de l'intérieur

Le Métier de Responsable

Formation avec Isabelle Fontaine

p12

Les actus du Siège Social p13



### Complexe de Sophia

## Clean Up Day 2022

Le mardi 13 septembre 2022, les jeunes de la SIPFP de l'IME Le Moulin et un groupe de jeunes du FAT ont participé au Clean Up Day organisé par le Sophia Club entreprises dans une action de sensibilisation à l'environnement.

Un bon geste pour la planète !

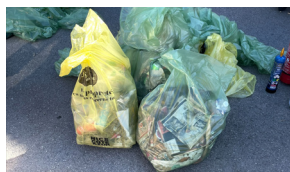


### Complexe de Sophia

## La tête dans les nuages

Le 17 et 18 septembre, le Club Kiwanis d'Antibes a offert un baptême de l'air à 3 jeunes de l'IME Le Moulin et 3 jeunes du FAT.

Un partenariat mis en place il y a plusieurs années par la Directrice du Complexe, Estelle Lion pour le plus grand bonheur des jeunes !



### L'ASP - Bataillons de la prévention

## Clean Up Day 2022

Le samedi 17 septembre les Bataillons de la prévention ont participé avec l'association ADAM à l'action World Clean Up Day organisé par la Recyclerie; 8 jeunes sollicités par le service ont répondu présent.

L'occasion de passer un moment convivial et surtout être sensibilisé à la propreté, l'hygiène et le tri des déchets. Au total, 657kg de déchets ramassés dont 6kg de mégot de cigarette.

Rédaction : Anthony Knockaert



### Complexe EPIS

## Livret d'accueil vidéo de l'ESAT !

Ce projet de vidéo de présentation de l'ESAT, mis entre parenthèse en 2020 pendant la crise sanitaire a repris et a pour but de rendre accessible le livret d'accueil pour les nouveaux arrivants.

Merci à Monsieur Bighelli pour la réalisation de cette vidéo et à nos supers acteurs d'un jour pour s'être prêtés au jeu.

Rédaction : Karine Berezay



## Complexe Les Terrasses Rencontre avec Claude Garrandes

Le Complexe Les Terrasses est parti à la rencontre de Claude Garrandes le mardi 20 septembre pour un projet en commun. Cet artiste et grand humaniste propose un atelier atypique à Nice, véritable carrefour des arts entre sculptures, céramiques, aquarelles, gaufrages et imprimerie.

Les jeunes du pôle apprentissage vont fabriquer des cartes de visites en papier gaufré et des menus à partir de dessins imaginés par eux. Un beau partenariat en perspective !

Rédaction : Cindy Belletti



## DITEP La Luerna Festival du livre à Mouans-Sartoux

Un petit groupe de jeunes s'est rendu à Mouans Sartoux à l'occasion du Festival du Livre, dont le thème était cette année « être humain ? »

A cette occasion, ils ont pu allier culture littéraire, en visitant les stands afin d'acquérir des livres pour agrémenter la bibliothèque du foyer et culture artistique, en investissant les salles du Musée de l'Art concret ! Une œuvre extérieure composée de miroirs a particulièrement retenu leur attention.

Rédaction : Dominique Boschel et les membres de l'équipe enseignante



## Complexe Les Terrasses Activité trampoline !

Le jeudi 6 octobre, les jeunes du Complexe Les Terrasses ont pu profiter d'une activité trampoline.

L'occasion de prendre de la hauteur et passer un moment inoubliable pour les jeunes !



## Complexe Les Terrasses Tournoi de pétanques

Le lundi 10 octobre, le Complexe Les Terrasses a organisé un tournoi de pétanques au Boulodrome Henri Bernard à Nice. Un tournoi sous le signe du sport et de la joie qui s'est terminé avec une remise de prix pour les gagnants.

Un grand bravo à nos super professeurs de sport Sébastien Bocchi et Laetitia Bonzom pour l'organisation de ce tournoi, un défi réussi !



CEP La Nartassière - Le Mesclun

## Signature de la Convention de Partenariat avec le CEP La Nartassière et les Missions Locales de Grasse et de Cannes

Retour en images sur la signature de la Convention de Partenariat avec le CEP La Nartassière et les Missions Locales de Grasse et de Cannes, le vendredi 23 septembre dans notre Restaurant d'application Le Mesclun.

Cette signature s'est tenue en présence de Monsieur le maire de Grasse et Président de la Mission Locale du pays de Grasse, Monsieur Viaud, Madame Crapiz, présidente de la Mission Locale de Cannes, Adjointe au maire et Vice-Présidente du CCAS de Cannes,

Monsieur La Joie, Directeur Général de l'ADSEA06 et Madame Liautaud, Directrice du Champ social soin et du CEP La Nartassière.

Nos 3 structures œuvrent depuis de nombreuses années pour l'insertion des jeunes sur nos territoires.

Les invités ont pu également déguster le délicieux brunch préparé par nos jeunes du CEP



Scannez ce QR Code pour voir la vidéo de l'événement !

Suivez toute l'actualité de l'association sur nos réseaux sociaux @adsea06





## Complexe Les Terrasses

### La journée des Familles

La journée des familles du Complexe les Terrasses s'est déroulée le 22 octobre 2022.

Au programme, une présentation de la nouvelle organisation en pôles, une information sur les prochaines élections du CVS et des ateliers thématiques personnalisés.

Nous saluons la présence de Laetitia Fontecave de

l'association France Tutelle pour son intervention sur les différentes mesures de protection à destination des familles. 95 familles ont répondu présentes.

Un moment sous le signe de la convivialité et de l'échange autour d'un délicieux buffet concocté par l'équipe cuisine.

Rédaction : Cindy Belletti



## Complexe Les Terrasses

### Rencontre inter-itep

Une rencontre inter-itep a été organisée par le cdsa06 le mardi 11 octobre, à laquelle le pôle apprentissage a été invité. Lors de cette journée, les jeunes ont pu participer, en équipe, à un biathlon (tir à la carabine laser, course de 200m) ainsi qu'à une course d'orientation. Un biathlon entre éducateurs a été organisé, et remporté par Les Terrasses ! Nous remercions le cdsa06 pour leur invitation.

Rédaction : Cindy Belletti



## L'ASP - Bataillons de la prévention

### Tournoi FIFA 23

Le mardi 25 octobre, les Bataillons de la prévention ont organisé avec l'association ADAM, un tournoi de football au stadium des Moulins et le mercredi 26 octobre, un tournoi FIFA 23 pour les jeunes.

L'occasion pour nos structures de créer du lien, croiser les regards et être complémentaires dans les pratiques, l'animation et l'éducatif.

Rédaction : Anthony Knockaert

Merci à l'ensemble des équipes pour la contribution à la rédaction des textes sur l'actualité des établissements et des Complexes.



# Marion Lefevre

*Notre nouvelle Directrice de l'Accompagnement, de la Qualité et de la Communication*

## **Marion Lefevre a pris ses fonctions fin septembre à la Direction de l'Accompagnement, de la Qualité et de la Communication au sein de la Direction Générale au Siège social.**

« Ingénieure microbiologiste de formation initiale, puis diplômée d'un Master 2 en management, gestion et Direction d'entreprise (IAE), j'ai un parcours essentiellement sanitaire avec plus de 10 ans sur des fonctions transversales : Organisation et méthodes, Management de la Qualité et certifications, coordination des Risques dans des environnements différents - public et associatif (Hôpital Public de santé mentale, cliniques médicales et de rééducation de type associatif). J'ai occupé ensuite des postes de Directrice de cliniques privées pendant quelques années puis j'ai repris une activité de consultante, formatrice en démarche Qualité et gestion des risques.

Il me tenait à cœur de revenir dans le secteur associatif dans lequel je suis plus alignée et j'ai plus d'affinités, en termes d'éthique et de sens de l'action et sur la région de Nice.

Il y a quelques temps, j'ai vu l'offre d'emploi de Directrice de l'Accompagnement et de la Qualité : le secteur et le descriptif des missions tant sur la stratégie, la coordination que l'opérationnel m'ont beaucoup plu et j'ai donc postulé.

Le poste que j'occupe est une transformation du poste de Directeur Général Adjoint. Ce nouveau poste est novateur dans l'association et mes principales missions sont :

- Le soutien de la Direction Générale et des Directeurs de complexe et Techniques dans la mise en œuvre et le déploiement des projets de la stratégie Associative, notamment de la transformation de l'offre ;
- La coordination des différents plans d'actions dans un objectif de cohérence et de maillage.

L'autre domaine important du Poste est la délégation dans le pilotage global de la démarche Qualité de l'Association, en équipe avec la Chargée de la Qualité, dans un contexte d'exigences et modalités nouvelles pour les établissements et services médico-sociaux : le dispositif de la Haute Autorité de Santé (HAS). J'espère également apporter aux équipes toute mon expérience dans le domaine des démarches de management de la qualité et des risques déployée auprès et avec les équipes du secteur sanitaire pour proposer aux établissements des organisations, méthodes ou outils permettant de renforcer la démarche d'amélioration continue de la Qualité mise en œuvre par les équipes sur les établissements pour nos Personnes Accompagnées.

Je serai également un appui auprès de notre Chargée de Communication pour renforcer notre politique de communication interne et externe. Il s'agit d'un enjeu stratégique pour l'association et pour les professionnels afin de valoriser l'ensemble de nos actions. A cet effet, nous souhaitons développer la communication à partir de la mesure de l'impact social pour valoriser la dimension militante de l'association.

L'enjeu pour moi ici est d'insuffler la dynamique et les apports attendus dans le cadre de cette nouvelle Direction technique, tout en m'adaptant à la culture du secteur du social et médico-social et en alignement avec nos valeurs.

Un beau challenge que je suis heureuse de relever avec les Directions et les équipes ! »



# EN MOUVEMENT

Départs, arrivées, mobilité interne...découvrez tout les changements de ces deux derniers mois !

## LES ARRIVÉES

- Complexe EPIS **Julie BOIG** - Monitrice éducatrice • **Saïd MEZAIB** - Agent de service intérieur • **Melvin MAURICE** - Responsable d'atelier ESAT • **Fatrouz AMAMRI** - Aide médico-psychologique • **Mihaela ORZEA** - Accompagnant éducatif et social • **Nikita GUISTO** - Monitrice d'atelier
- Complexe de Sophia **Olivier BAYARD** - Educateur spécialisé • **Julie BARBEIRO DA SILVA** - Monitrice éducatrice • **Nicolas GIORGI** - Educateur spécialisé • **Laurie LANCELOT** - Monitrice éducatrice • **Maëva MONTES** - Psychomotricienne • **Yasmine BEN ABDALLAH** - Psychologue
- Complexe Les Chênes **Laëtitia BICCHIARELLI** - Infirmière • **Camille MILLO** - Assistante sociale spécialisée enfance inadaptée • **Jennifer PIGNON** - Orthophoniste • **Sophie TORRELLI** - Educatrice spécialisée • **Nicolas TROPIO** - Accompagnant Educatif et Social (IME Les Chênes) • **Lauriane FIORINI** - Infirmière
- Complexe Les Terrasses **Adnene BARHOUMI** - Chauffeur • **Delphine BOITEUX** - Orthophoniste • **Virginie CLAUDEL SECCARDELLI** - Monitrice éducatrice • **Myriam SASSI** - Aide-soignante • **Laurence CALY** - Aide médico-psychologique
- Complexe Val Pailon **Amina BELARIF** - ASI Surveillante de nuit • **Muriel BERTAINA** - Infirmière INTERNAT • **Sarah BOURNE** - Psychomotricienne • **Morgane BRAY** - Monitrice éducatrice • **Thomas DELAGE** - Educateur spécialisé • **Anne-Lise ZAFFINI** - Psychomotricienne • **Laurent GOUVERNEUR** - ASI - Agent de cuisine • **Françoise GENTELET** - Chef de service éducatif
- DITEP La Luerna **Cyrielle LE COADIC** - Psychomotricienne • **Virginie SIONNEAU** - Assistante RH
- Siège Social **Isabelle FONTAINE** - Responsable formation • **Samy TRIFI** - Gestionnaire d'applications • **Marion LEFEVRE** - Directrice de l'Accompagnement et de la Qualité

## LES MOBILITÉS

- Complexe de Sophia **Bruno GASQUET** - Educateur Technique Spécialisé (CAPTA vers FAT)
- Complexe Les Terrasses **Pierre FOUILLARD** - Moniteur Educateur (EPIS vers Les Terrasses)
- Complexe EPIS **Patricia ANTONINI** - Monitrice d'atelier (EPIS vers CAPTA) • **Sebastien MALDONADO** - Chargé d'inclusion et de formation professionnelle (CAPTA vers EPIS) • **Iuliana ARENA** - Cuisinière (Les Terrasses vers EPIS)
- L'ASP **Anthony KNOCKAERT** - Coordinateur (La Luerna vers l'ASP)

## LES DÉPARTS À LA RETRAITE

- Complexe Les Chênes **Philippe LACOUT** - Directeur • **Patricia CASTAGNOLA** - Educatrice spécialisée • **Marie Josephe CARBONELL** - Assistante sociale spécialisée enfance inadaptée
- Complexe Les Terrasses **Francis ANGELI** - Educateur technique spécialisé
- Complexe Val Pailon **Fabienne CERRI** - Educatrice spécialisée • **Gilbert FERRARO** - Infirmier • **Chantal TERESI** - Agent de service intérieur

*Merci pour tout ce que vous avez apporté à l'association, nous vous souhaitons une bonne et heureuse retraite !*

# A la rencontre des étudiants de première année



Forum des Institutions de Hétis

## L'ADSEA 06 était présente au Forum des Institutions de Hétis le mercredi 28 et le jeudi 29 septembre 2022.

Chaque année, Hétis organise un événement qui a pour but de présenter les acteurs principaux du champ social et médico-social. L'objectif pour les 200 étudiants de première année présents étaient de rencontrer les professionnels du secteur et de se projeter dans leurs futurs environnements de travail.

Durant les deux demi-journées, les professionnels de l'ADSEA 06 ont pu présenter l'association, ses valeurs et ses différents établissements.

Le mercredi 28 septembre était sur la thématique de l'insertion et de la prévention et les étudiants ont découvert 3 établissements de l'ADSEA 06 qui couvre le champ du social & soin

Le DITEP La Luerna était représenté par Walid Hasnaoui, éducateur et Emmanuelle Santo, éducatrice spécialisée.

L'ASP était représentée par BESTAGNE Bestagne, Aline Bosquelle et Lavia Boswomo MPia (apprenti).

Le CEP La Nartassière était représenté par Emmanuel Gérard, chef de service et Coline Gallandat (stagiaire ME deuxième année à HETIS).

Le jeudi 29 septembre avait pour thématique l'autonomie et 2 Complexes étaient présents pour faire découvrir le champ du handicap.

Le Complexe Les Terrasses était représenté par son Directeur Renaud Marson, accompagné de Aziz Rahmani, chef de service.

Le Complexe EPIS était représenté par sa Directrice Isabelle Clerget, accompagnée par Sophie Alberti et Pascal Touzé, chefs de service.

Durant ces deux demi-journées, le Siège Social était aussi présent pour échanger avec les étudiants. Il était représenté par la Directrice des Ressources Humaines, Kristel Barisic et la Responsable des Ressources Humaines, Cécile Kraemer.

Les étudiants étaient très enthousiastes à l'idée de découvrir l'association et d'échanger avec nos professionnels et CV et lettres de motivation ont même été déposés pour de futurs stages !



Scannez ce QR Code pour voir la vidéo de l'événement !



## ZOOM SUR...

# Le projet Permaculture du CEP La Nartassière

### Un potager en permaculture aux abords du restaurant d'application Le MESCLUN

L'éducation au développement durable est au coeur des programmes de l'Education Nationale et nous nous devons, nous aussi, de sensibiliser notre public accueilli.

Plusieurs actions ont été menées en ce sens avec les jeunes du Champ Social Soins de l'ADSEA 06.

Transformer un terrain en friche en petit potager de type « permaculture » aux abords du restaurant d'application Le Mesclun, telle fut la première action menée par les jeunes du Champ Social Soins de l'ADSEA 06 dont dépend le CEP La Nartassière.

Dans le volet pédagogique de cette « Sensibilisation à l'éducation et à l'environnement », l'objectif était de créer un espace biodynamique pour alimenter le restaurant pédagogique en autosuffisance maraichère, un espace pédagogique pour les jeunes du Champ Social Soins et un espace ludique pour les écoles des environs.

Sa réalisation a permis à des jeunes de découvrir et participer à la création d'un chantier pédagogique : ils ont réalisé des restanques, planter des arbres, semer des légumes et des fleurs pour fournir par la suite le restaurant d'application en légumes biologiques.

La mairie de Mouans-Sartoux est engagée depuis de nombreuses années en faveur d'un développement responsable et respectueux de l'environnement. Précurseur dans ce domaine, la mairie cultive ses produits biologiques et fournit ses cantines d'écoles.

Dans cette même dynamique, ce projet permettra de fournir les légumes et plantes aromatiques à notre restaurant d'application Le Mesclun. Ainsi, en circuit court et sans produit chimique.

De plus, il sera un espace pédagogique pour d'autres structures puisque nous y planterons également des arbres fruitiers, nous y créerons un espace senteur.

D'autres actions ont été réalisées, notamment en partenariat avec la vallée de la Roya où les jeunes se sont engagées, lors de journées organisées, à venir participer à des chantiers sur place. Et c'est en Corse que l'éducation s'est poursuivie en mai, où une dizaine de jeunes du Champ Social Soins sont allés contribuer à la rénovation d'un sentier sur un site préservé et ont pu apporter leur aide pour le nettoyage des abords de l'étang et des plages.

Merci à nos partenaires :





« Le Mesclun », un outil pédagogique, qui depuis plus de dix ans maintenant, aide des jeunes en difficulté sociale à trouver leur voie par le biais de l'apprentissage et la formation aux métiers de bouche. Implanté au coeur de la zone industrielle de l'Argile à Mouans-Sartoux, « Le Mesclun » a su trouver sa clientèle parmi les entreprises alentours même si l'objectif premier n'est pas commercial mais avant tout éducatif.

Aujourd'hui, nous nous engageons dans la sensibilisation de nos jeunes au développement durable et à l'éco-citoyenneté. Aménager un terrain en friche, aux abords du Mesclun, en jardin type permaculture est notre projet innovant de l'année 2021. Ainsi, les récoltes biologiques seront utilisées pour produire les menus du restaurant.

Cette inauguration s'est tenue en présence de Me Sirio PIAZZESI, Administrateur du Conseil d'Administration de l'ADSEA 06, le représentant du laboratoire Shadeline, le représentant de la fondation d'entreprise Harmonie Mutuelle, M. Pierre ASCHIERI, Maire de Mouans-Sartoux, le représentant du Conseil départemental des Alpes Maritimes, Madame Crapiz, présidente de la Mission Locale de Cannes, Adjointe au maire et Vice-Présidente du CCAS de Cannes, Monsieur La Joie, Directeur Général de l'ADSEA 06 et Madame Liautaud, Directrice du Champ social soin et du CEP La Nartassière.



# 01

## LES OBJECTIFS PEDAGOGIQUES

Permettre à nos adolescents de se sensibiliser au développement durable et à la transition écologique est un objectif majeur au 21ème siècle.

Ainsi, nous créons un espace pédagogique et ludique pour nos jeunes en situation d'insertion professionnelle afin qu'ils puissent découvrir des fruits et des légumes de saison (et sans produits chimiques), sur la base de la permaculture, pour produire les menus du restaurant d'application.

Dans un monde où la prise de conscience est nécessaire à la protection de l'environnement à la biodiversité, les jeunes d'aujourd'hui doivent être des acteurs majeurs de la transition écologique et nous nous devons de leur apprendre à respecter leur environnement.

# 02

## LES MOYENS MATERIELS ET HUMAINS

Depuis l'ouverture du restaurant, les jeunes bénéficient d'une surface totale de 400m2 dont 100m2 de salle de restaurant et autant de cuisine pédagogique.

Grâce aux propriétaires des abords du restaurant, les jeunes vont pouvoir exploiter les terrains pour la création d'un potager. Le terrain a été mis à disposition gracieusement par le Laboratoire Shadeline et la commune de Mouans-Sartoux.

Les éducateurs techniques du Champ Social Soir, avec les jeunes de leurs différents ateliers, ont la charge d'aménager l'espace d'exploitation en friche actuellement.

Le Département a soutenu ce projet à la fois financièrement et en déployant une équipe de Force 06 dans le cadre de leur expertise.

Dans le cadre d'un appel à projet, Harmonie Mutuelle nous a également soutenu financièrement.

L'entretien et la récolte du potager se feront par les jeunes accueillis au sein du Champ Social Soir.

# 03

## LES ACTIONS

### 1. CREATION D'UN JARDIN TYPE PERMACULTURE A MOUANS-SARTOUX

DUREE DE L'ACTION :

Date de mise en oeuvre prévue : 2021.

La première étape consiste à défricher le terrain et finaliser le projet d'implantation.

La deuxième étape consiste à créer des restanques avec un chemin de circulation.

La troisième étape consiste à planter les arbustes et commencer les plantations des légumes.

La quatrième étape consiste à créer l'espace de la compostière et des pictogrammes des différentes plantations pour les visiteurs et installer des bancs.

### 2. PARTENARIAT AVEC LA VALLEE DE LA ROYA (CHANTIER, NETTOYAGE & DECOUVERTE DU PATRIMOINE) ;

### 3. NETTOYAGE DES FONDS MARINS EN CATAMARAN ;

### 4. SEJOUR EN CORSE POUR RENOVER UN SENTIER ET NETTOYER LES ABORDS DE LA RESERVE DE BIGUGLIA.



Merci aux salariés du projet pour l'écriture de cet article

# VU DE L'INTÉRIEUR

## LE MÉTIER DE REONSABLE FORMATION



ISABELLE FONTAINE

Responsable Formation depuis juillet 2022

Aujourd'hui on vous parle du métier d'Isabelle, Responsable Formation avec 4 questions pour en apprendre plus sur ce nouveau poste, bonne lecture !

### Présente-toi

Je m'appelle Isabelle Fontaine, je viens de finir mon Master 1 et 2 de Responsable en Management et Direction des Ressources Humaines à Lyon en alternance au poste de chargée de formation et je suis aujourd'hui Responsable Formation à l'ADSEA 06. J'ai démarré ce poste le 4 juillet 2022 au Siège Social. Avant ça, j'ai fait une licence de psychologie puis un Master 1 en Psychopathologie Clinique Psychanalytique.

### Quelles sont les raisons de la création de ce poste ?

Ce poste a été créé suite au départ d'une assistante RH. La Direction Générale s'est rendu compte qu'au niveau de la formation, les choses étaient un peu trop dispatchées dans les établissements, qu'ils perdaient en efficacité et que cela pouvait s'améliorer. Il y avait parfois des redondances pour des formations dans les établissements. Avec la création de ce poste, le but est de centraliser la formation et d'avoir une vision plus globale pour que ce soit plus efficient.

### Quels sont tes projets actuellement ?

Je travaille en ce moment sur la mise en place du plan de développement des compétences

2023 qui recueille les besoins en formation des salariés. Je travaille également sur la mise en place d'entretiens professionnels pour le Complexe EPIS qui se mettront en place pour cette fin d'année 2022.

### Si tu devais donner 3 mots qui décrivent ton métier ?

Je commencerais par **évolution**, car je participe au développement des compétences des salariés en leur proposant des formations, je dirais ensuite **relationnel** puisque je vais m'occuper des entretiens professionnels et de ce fait j'échangerai avec les salariés, c'est un métier de contact ! Je terminerais par **collaboration** car je suis aussi bien en contact avec des interlocuteurs externes, notamment les prestataires qu'avec des interlocuteurs internes comme les Assistant(e)s RH et j'aime beaucoup travailler en équipe.

### Si ton poste pouvait se résumer en 1 titre de musique, lequel ce serait ?

Oula, ce n'est pas une question facile mais je dirais « **Wind Of Change** » de Scorpion, qui se traduit par « *Vent de changement* » en français. Je trouve que ce titre correspond parfaitement à ce nouveau poste et annonce les nouveautés à venir !



# VU DE L'INTERIEUR

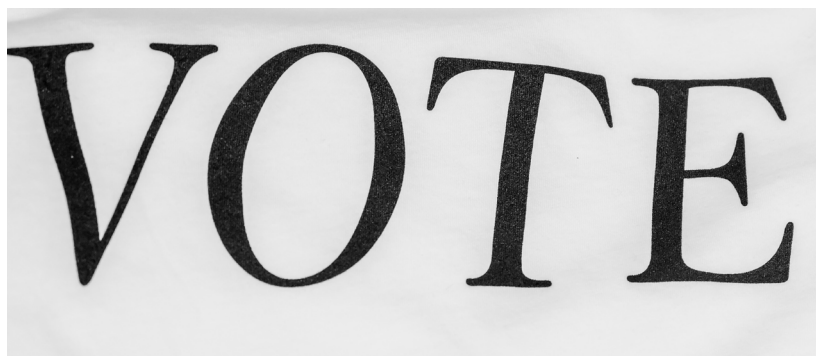
## ACTUALITÉS AU SEIN DU SIÈGE SOCIAL



### Travaux de rénovation à venir !

Soucieux de la qualité et du cadre de vie des usagers, la Direction Patrimoine, Achats, Sécurité a confirmé la réception des travaux de rénovation pour le Foyer « Les Noisetiers » du Complexe EPIS le 26 septembre.

*Les foyers d'hébergement EPIS sont des habitats et accompagnement social, adaptés aux compétences et aux attentes, des personnes adultes handicapées mentales ou psychiques accueillies, dans un objectif d'inclusion sociale.*



### Les élections CSE

Les électeurs ont été invité à voter du mercredi 16 novembre 2022 à 10h00 au mercredi 23 novembre 2022 à 10h00.

Le dépouillement et la proclamation des résultats a eu lieu le mercredi 23 novembre à 10h00.

En l'absence totale ou partielle de candidature ou si le quorum n'était pas atteint, un second tour sera organisé le mercredi 7 décembre 2022. Les électeurs seront donc invités à voter du vendredi 2 décembre 2022 à 10h00 au mercredi 7 décembre 2022 à 10h00.

La rubrique «Vu de l'intérieur» est dédiée au Siège Social pour informer l'ensemble des salariés de ses actions. Vous retrouverez dans chaque numéro, des nouveautés, des changements et des projets liés aux 5 directions que compose le Siège Social.



# OH OH OH !

Cette année, le service communication met en place un calendrier de l'avent spécial ADSEA 06.

Du 01 au 16 décembre, préparez-vous à relever des défis (seuls ou en équipes) pour tenter de remporter un ou plusieurs cadeau(x).

L'occasion de remercier les salariés pour cette année de travail, renforcer la cohésion d'équipe et partager un moment convivial.

Ce calendrier est ouvert à tous les salariés de l'association.

**Restez connectés pour découvrir la suite...**





## **à toutes ces entreprises qui ont privilégié le droit à la formation pour tous !**

La taxe d'apprentissage est un enjeu économique majeur pour tous les instituts de formation y compris les établissements spécialisés de l'ADSEA 06.

Votre contribution nous permet d'investir dans des équipements adaptés à l'apprentissage et la formation des personnes que nous accompagnons.

4C DISTRIBUTION - ACCES 2IT - AGC MARINE SOLUTIONS - ALEX PIERRE AZUR RENOVATION - ALEX SPORTS - ALPIJURIS COTE D'AZUR - ACA - AMBULANCE DU PAILLON II - APAR DESIGN - AS ELEC CO SELFUBRO - AUTO ECOLE PARIS DAKAR - CABINET PASTORELLI SARL - EIRL JULIEN TRANNOY-MOIRAND NICE ARENAS - CAISSE D'EPARGNE COTE D'AZUR - CEDITION - CRESAN GLACES - CASTILLA ANTONIO - CIMC - DACET ELECTRICITE - DEPLACEMENT AU PAYS GRASSOIS - DUO CONFORT SARL - ECUADECOR - EMILEO LE PANTALON - ENEDIS - ENTREPRISE NOAH - SABRINA VIGNERON - EURL BPAF - FRAGRANCES ESSENTIELLES - FRATELLI POLLI France - FRESH AND GOOD - GARAGE EDEN CAR - GERFI SAS - GRAND PACIFIC SAGUARO SAS - HBS SAS (HEAD HUNTERS) - HPS SARL - IFSH - Institut Français des sciences - INTERVALLES TRANSPORTS - ITAL NETTOYAGE - JPS PRESTATIONS - KNIPPING FERMETURES SARL - LA MAISON DU PANTALON - LA ROUILLE - LEROY SARL - LG TECHNIQUE AUTOMOBILE - LODGE ST GERMAIN - LOGO PROCOM (CALIFORNIA PRESSE) - MANGANE TP SARL - MAXUS CABINET D'AVOCATS - MGP SARL - MMD EVENTS MANAGEMENT - MMDB - NEO PARFMUNS - NICE PRO CLEAN - PAPETERIES SES - PEGGY SFEIR ENTREPRISE- KARINE PERSICO - PHARMACIE DES ARTS - PITCHIN SALEYA - PVN TELECOM SARL - RENOVTOI - DLS - RIVIERA NAUTIC SPORT - SARL ALAIN ALBERTIN - SARL ETC - SARL FORET ENVIRONNEMENT SERVICES - SARL TENNIS VAUVERT - SAS EKS - SAS PIERRE ROUX BIJOUTERIE - SATAFINE SARL - SCAG.2.0 - CI LA MARIE LOUISE - SECRETS DU SUD - SILVENT SOUTH EUROPE - SOCIETE EUROPEENNE DE CARDIOLOGIE - SOFTWARE RESEARCH - SOGEAIC - SOLUTY - STASI ENTREPRISE DU BATIMENT - TOYOTA EUROPE DESIGN DEVELOPMENT - TRANSPORT BASTELICA - TRANSPORT TAXI NISSART - THORNE WHEATLEY ASSOCIÉS (TWA) - UXLITE SOLUTIONS EURL - VERIGNON SELARL - VIA PASS - VISTEO - VOLCANIC IMMO - YOURSTORE

**ADSEA 06 - Association Loi 1901**

Siège Social - 268 Avenue de la Californie,  
06200 NICE

Imprimé par l'ESAT EPIS  
*Date de parution - septembre-octobre 2022*

