

# BOUWMAT

FOLDER GELDIG  
T.E.M. 31/12  
OF TOT EINDE  
VOORRAAD!

\* ALLE PRIJZEN INCLUSIEF BTW

NIEUW



PLATENLIFT 360

€ 644



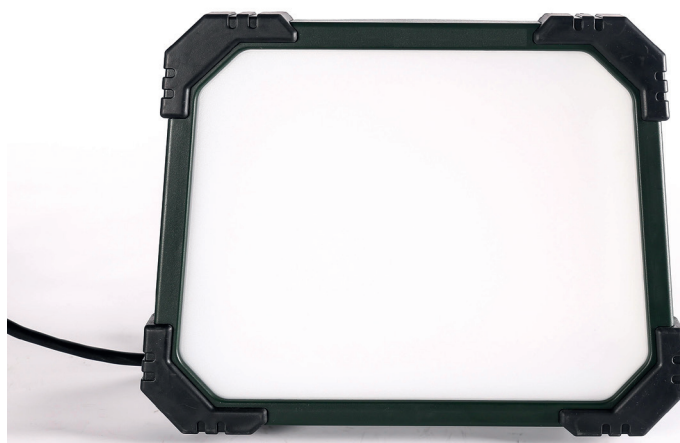
BETONMOLEN SURL 160  
MET SCHIJFREM

€ 445



TAB 82850 WERFLAMP KLASSE II LED 47W

€ 85



# BOUWMAT

SAMEN  
STERK

NIEUW



DIRTEEZE LAX  
80st.

€ 20,85

NIEUW



DIRTEEZE GROEN  
80st.

€ 11,15

NIEUW



DIRTEEZE PAARS  
ROUGH 150st.

€ 12,45



CELLR KELDERVENTILATIE

€ 39



SOLA GO MAGNETIC

€ 10,20



ALU TAPE 50M X 50CM

€ 3,45



DEKZEIL 2 x 3

€ 4,75

DEKZEIL 3 x 4

€ 9,25

DEKZEIL 4 x 5

€ 15,45

DEKZEIL 4 x 6

€ 18,55

DEKZEIL 6 x 10

€ 46,5

# BOUWMAT

SAMEN  
STERK



TAB 4136 HOOFDLAMP 10W  
LED OPLAADBAAR

€ 52



TAB 45223 WERFLAMP 2X23W  
SMD OP STATIEF

€ 115



PROTECTIEKARTON 75 M<sup>2</sup>

€ 43,50



PERFECT COVER 0,65 X 0,25 M

€ 38,90

PERFECT COVER 1 X 25 M

€ 54,55

# BOUWMAT

## SAMEN STERK



SHOWA 451  
9/L - 10/XL

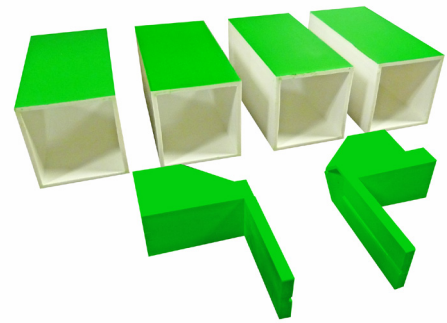
€ 6,75

### TILLIE GELEIDINGSBLOKJE

€ 22,95

- ▶ Combinatie van 4 houten blokjes en 2 Tillie blokjes
- ▶ Houten blokjes voor het stellen van het profiel
- ▶ Tillie blokjes voor het begeleiden van het metskoord tot in de voeg van de tegels
- ▶ De combinatie van blokjes maakt het mogelijk om de opstap mee te vloeren
- ▶ Ook ideaal voor het aansluiten van een nieuwe vloer op een bestaande vloer

NIEUW



SHOWA 406  
9/XL

€ 20,95

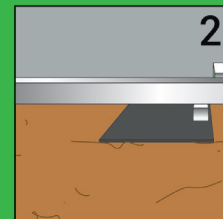
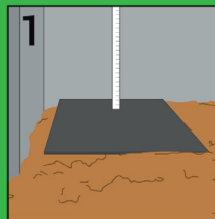


SNEEUWSCHOP ALU 40 CM

€ 34,30

Plaats de pastegels op het juiste vloerniveau.

Posez les carreaux à la bonne hauteur du sol.

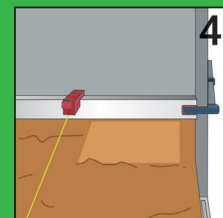
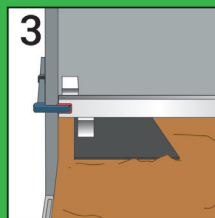


Plaats de geleidingsblokjes met de witte zijde\* naar boven.  
Plaats het profiel erop.

Posez les blocs d'accompagnement avec le côté blanc\* vers le haut.  
Posez le profil sur les blocs.

Plaats de profielen en veranker deze.

Placez les profils, et ancrez-les.

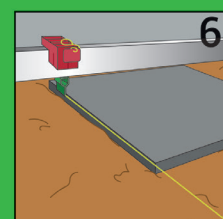
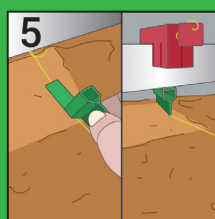


Plaats het metskoord, gebruik makende van traditionele draadspanners.

Posez la corde de maçon, en utilisant des tendeurs de fil traditionnels.

Schuif het Tillie blokje over het metskoord tot achter het profiel.

Faites passer le bloc Tillie sur la corde de maçon et placez-le derrière le profil.



Plaats de vloer. Werk onder het profiel door (tijdswinst).

Posez le carrelage. Travaillez sous le profil (gain de temps).

\* bij bestaande vloer: groene zijde / \* sol existant: côté coloré vert

# BOUWMAT

SAMEN  
STERK

**SVK**

Experts in  
fibre cement

## ORNIMAT GEVELPLATEN

BESCHIKBAAR IN

**18** STANDAARDKLEUREN

VRAAG  
UW STAAL AAN

[www.svk.be](http://www.svk.be) - [www.svkarchitecturelabs.com](http://www.svkarchitecturelabs.com)

[WWW.BOUWMAT.BE](http://WWW.BOUWMAT.BE)

# FIM LITE

## HOOG ISOLERENDE MORTEL

- ❑ FIM LITE is een kant-en-klare isolatie mortel op basis van EPS-korrels, toeslagstoffen en cement als bindmiddel.
- ❑ Klaar voor gebruik, enkel toevoegen van water.
- ❑ Uitvullen van niveauverschillen met onbeperkte dikte.
- ❑ Thermische en akoestische isolatie.
- ❑ Garandeert een perfecte inkapseling van allerhande leidingen en dat op elke ondergrond.
- ❑ Kan gebruikt worden op elke ondergrond; beton, zavel, houten vloer, stenen vloer, ...



### EIGENSCHAPPEN

Warmtegeleidingscoëfficiënt $\lambda$ (volgens EN 12667)	0,043 W/mK
Lambda $\lambda_{u,i}$ (volgens EPB)	0,048 W/mK
Densiteit (nat)	146 kg/m <sup>3</sup>
Densiteit (droog)	112 kg/m <sup>3</sup>
Druksterkte	120 kPa ( 12.000 kg/m <sup>2</sup> )
Korrelgrootte EPS	max 5mm
Cement (EN 197-1)	CEM I 52.5
Verpakking	60 l
Brandweerstand (volgens EN 13501-1)	E/Efl
Minimum dikte	5 cm



- ✓ Kant en klaar product
- ✓ Voor zowel nieuwbouw al renovatie
- ✓ Drie lagen in één
- ✓ Ideale uitvulling van uw leidingen
- ✓ Hoge isolerende waarde
- ✓ Verbeterd uw geluidcontact
- ✓ Milieuvriendelijk – gerecycleerd product

# Maak kennis met het nieuwe Vandersanden

en ontdek ons  
uitgebreide assortiment  
gevelstenen

402 Praag Impression

[www.vandersanden.com](http://www.vandersanden.com)



**VANDERSANDEN**  
HET MOOISTE MAAK JE SAMEN

[WWW.BOUWMAT.BE](http://WWW.BOUWMAT.BE)

**TEC7**

ALLES  
**AFDICHTEN**

**XEALPRO**



**Solvent, VOC  
en MEKO-vrij**



**7**

PROFESSIONAL

[WWW.BOUWMAT.BE](http://WWW.BOUWMAT.BE)



**Recta**<sup>®</sup>  
**vit**

**STOP OPSTIJGEND VOCHT!**  
**CONTRE L'HUMIDITE ASCENSIONNELLE!**

**SNEL · EENVOUDIG · DOELTREFFEND**  
**SUPER RAPIDE · FACILE · EFFICACE**

**SUPERSNEL & EENVOUDIG**  
Boren, injecteren en klaar

**GEBRUIKSVRIENDELIJK**  
Solventvrij, niet bijtend & reukloos

**PROPER**  
Geen risico op morsen dankzij  
de precieze dosering

**DOELTREFFEND**  
Definitieve bescherming &  
perfecte spreiding in de muur

**GOEDKOOP**  
1 koker vervangt 5L  
vloeibaar product  
1 worst vervangt 10L  
vloeibaar product

**SUPER RAPIDE & FACILE**  
Forer, injecter et ça y est

**RESPECTE LA NATURE**  
Sans solvants, non-toxique & inodore

**PROPRE**  
Aucun risque de perte de produit  
grâce au dosage précis

**EFFICACE**  
Protection définitive &  
diffusion parfaite dans le mur

**BON MARCHÉ**  
1 cartouche est l'équivalent  
de 5L de produit liquide  
1 cartouche est l'équivalent  
de 10L de produit liquide



Unieke gevelstenen  
in meer dan **100 kleuren**  
en **8 maten**



Gevelsystemen voor  
**nieuwbouw** en **renovatie**



**Duurzame** keramische  
binnenmuurstenen



Be **Creative**

Laat je **verbeelding**  
spreken, onze **stenen**  
doen de rest



[www.nelissen.be](http://www.nelissen.be)



**NELISSEN**

STEENFABRIEKEN/BRIQUETERIES

[WWW.BOUWMAT.BE](http://WWW.BOUWMAT.BE)



**weberchape fluide**  
veegt de vloer aan met  
een traditionele chape



**we  
care**

De vloeibare cementdekvloer **weberchape fluide** combineert de eenvoud van het aanbrengen van een traditionele zand-cement chape met de unieke en hoogwaardige eigenschappen van een cementgebonden gietdekvloer. Met **weberchape fluide** moet je dus niet meer op je knieën gaan zitten om de chape aan te brengen en op niveau te krijgen. Je kan **weberchape fluide** eenvoudig en snel in een kuip aanmaken met een mixer, waarna je het product gewoon in een laagdikte van 3 tot 100 mm kan uitgieten, en vervolgens kan nivelleren door de vloer in de lengte en de breedte te dobberen.

**weberchape fluide** zorgt door zijn vloeibare karakter voor meer plaatsingscomfort, een hoger rendement én een constante kwaliteit!

Ontdek alle voordelen, de technische fiche en de toepassingsvideo van **weberchape fluide** op [weber-belgium.be/weberchapefluide](http://weber-belgium.be/weberchapefluide)



**weber**  
SAINT-GOBAIN

[WWW.BOUWMAT.BE](http://WWW.BOUWMAT.BE)

STONE&STYLE BY EBEMA

# OUTSPIRATION

VOOR TUIN, TERRAS EN OPRIT

Eco Solutions Grasslines Small  
Megategel Carreau Gris Naturel



Megategel Carreau Mega-Linea XXL Tricolore-Cendre  
Megategel & Mega-Palissadeband Rockstone Diamond

**BREED SCALA VOOR  
TOTAALOPLOSSING**

**ESTHETISCH EN  
FUNCTIONEEL**

Van grootformaattegels tot klinkers, genuanceerde kleuren, multiformaten, trappen, palissades & muurelementen, waterpasserende tegels, betonnen tuinmeubilair, ... Stone&Style biedt een totaaloplossing om van uw tuin een verlengstuk van de woning te maken.



Megasmooth Tegel & Trap Grey Velvet  
Smooth Object Planter Grey Velvet



Rockstone Diamond

Wil je esthetische waterdoorlatende verharding? Ontdek de ruime keuze in Eco Solutions voor een perfect totaalplaatje. Zo creëer je een groen en gevarieerd tuinproject, en kan het water in de bodem dringen.

De Smooth Objects creëren dankzij hun ongelimiteerde mogelijkheden, unieke karakter, en duurzame Smooth beton een high-end look voor elk project. Reikt je idee verder dan ons standaardgamma? Dan giet onze dienst CustomConcrete jouw ideeën in maatwerk.

**STONE  
&STYLE**  
by EBEMA

sales@ebema.be | www.stone-style.com

the way to your dreams

**WWW.BOUWMAT.BE**

## Dualfix Brick Durable en Inox Aisi 304

### Technische omschrijving

#### Plug LFN

- Materiaal: PP of Nylon PA6
- Schoteldiameter: 60 mm
- Plugdiameter: 10 mm
- Verankeringsdiepte: 60-80 mm
- Thermische geleiding: 0,04 w/K
- Goedkeuring: ETA-06/0105

#### Dualfix aisi 304 spouwanker

- Materiaal: staaldraad met Dualfix Durable Flex Coating, RVS A2 of RVS A4
- Diameter: Durable 4,3 mm, RVS 4,1 mm
- Lengte slagdraad:  $\geq 70$  mm
- Punt spouwanker: afgebraamde punt
- $\lambda$  - waarde: 15 w/mK



DURABLE  
Flex COATING



INOX  
100%



## Dualfix lijmsnelbouwankers / verbindingsankers

Dualfix lijmspouwankers zijn ontwikkeld voor de bevestiging tussen binnenblad uit lijmsnelbouw en buitenblad uit metselwerk. Door zijn unieke vorm, aangepast aan het TYPE snelbouwsteen (Wienerberger, Ploegsteert, Juwo ,..) is een correcte en veilige montage mogelijk. Ook toepasbaar als verbindingsanker tussen binnenblad en dragende binnenmuur.

De spouwankers zijn verkrijgbaar in Durable – / inox aisi 304/316 draad.

**DURABLE**  
Flex COATING

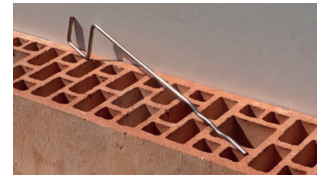


**INOX**  
100%



### Technische omschrijving

- Materiaal draad: Durable/Inox aisi 304 / aisi 316\*\*\*
- Diameter draad: 4.0mm / 2.8 mm
- Opleg binnenblad: 80 mm (middenholte), opleg buitenblad: min.50 mm



## Typhoon isolatieschroef - Isolatie

Typhoon isolatieschroef is ontwikkeld voor de bevestiging van isolatie op isolatie. Hierdoor kan men een volledig winddicht isolatiepakket bekomen (isolatie geschrant geplaatst). Door zijn square bit-opname is een vlotte montage mogelijk.

**Toepasbare isolatie:** PUR,PIR,EPS,XPS

### Technische omschrijving

- Materiaal plug : PE
- Verankeringsdiepte isolatie : min.50 mm



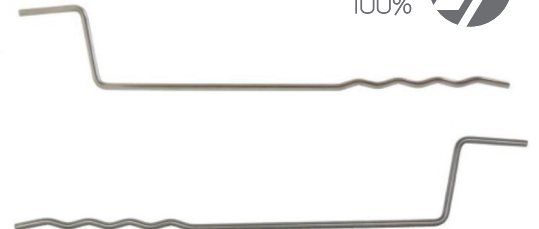
## Prefab Spouwankers

### Technische omschrijving



- Kwaliteit draad: inox aisi 304/316
- 9 afmetingen: 250, 275, 300, 320, 340, 360, 380, 400 en 450mm
- Diameter draad: 4.0mm

**INOX**  
100%



## Dualfix WKCP/WKCS sarkingschroef

Dualfix WKCP/WKCS sarkingschroef is uitstekend geschikt voor de montage/bevestiging sarkingsystemen. Door zijn grove draad, voorsnijpunt en TX 30/40 bit-opname baant deze schroef zich vlot een weg doorheen alle houtsoorten zacht of hard.

### Technische omschrijving

- Diameter schroef : 6 mm T30 , 8 mm T40
- Materiaal schroef : low carbon steel , geel verzinkt min. 8um + delta cove
- Schroefpunt : voorsnijpunt
- Diameter schotel WKCP 6 mm : 15 mm
- Diameter schotel WKCP 8 mm : 22 mm
- Diameter kop WKCS : verzonken kop 12 mm
- Verankeringsdiepte hout : 60 mm
- Doortrekwaarde schotel door hout : 24.36N/mm<sup>2</sup>
- Goedkeuring : CE N°1/SZ/14 + EN14592:2008+A1:2012



Ontdek meer op  
[www.mlafixings.be](http://www.mlafixings.be)



INFINITO NATURO Duna



INFINITO MODERNO Tavo



INFINITO LAVATO Atlantic

## Infinito

### oneindige mogelijkheden voor bestrating

Geen naam kan treffender gekozen zijn dan Infinito van Marlux. Met deze kwaliteitsbestrating kan je werkelijk alle richtingen uit. Infinito's zijn verkrijgbaar in **3 afwerkingen**: Moderno is een strakke bestrating, Naturo een gestructureerd en Lavato een uitgewassen. In de Moderno-reeks zijn er 3 egale en 4 genuanceerde kleuren. De Naturo is er in 3 verschillende genuanceerde kleuren en de Lavato in een palet van 4 natuurlijke effen tinten.

**Er zijn Infinito's vanaf 15x15 cm tot 100x100 cm.** Naargelang het gebruik kies je voor 4,4 (looppad/terras) of 6 dik (opritten). Je merkt het: de mogelijkheden zijn schier oneindig.

**Wil je meer informatie?** Surf dan naar [www.marlux.com](http://www.marlux.com) of vraag ernaar in je verkooppunt.

# SMART SOLUTIONS OP ALLE NIVEAUS

**RECTOSTEN® DECOR**  
DE ISOLERENDE VLOER  
MET ESTHETISCHE ONDERKANT

$U_{max} = 0.30 \text{ W/m}^2\text{K}$

**RECTOLIGHT®**  
DE VERDIEPINGSVLOER

+ THERMISCHE ONDERBREKERS  
**PERISTEN®**  
voor binnenisolatie

**RECTOSTEN® COFFRANT**  
DE ISOLERENDE VLOER  
VOOR PLAT DAK

$U_{max} = 1.11 \text{ W/m}^2\text{K}$

**RECTOPLAST**  
DE VLOER BOVEN KRUIPRUIMTE  
NIET-ISOLEREND

**RECTOSTEN® 23**  
DE ISOLERENDE VLOER  
BOVEN KRUIPDKELDER

$U_{max} = 0.23 \text{ W/m}^2\text{K}$

## WIJ DRAGEN UW PROJECT



KORATON NV ■ visserskaai 26 - Kortrijk 8500 ■ tel. 056-23.07.11 ■ rector.benelux@koraton.be ■ www.rector.be

[WWW.BOUWMAT.BE](http://WWW.BOUWMAT.BE)



# BOUWMAT

**SAMEN  
STERK**

Door het samenbrengen van jarenlange ervaring kunnen de BOUWMAT-leden de bouwer van vandaag een totaalpakket aanbieden. Tegelijkertijd bieden ze een goede en juiste prijs, in verhouding tot:

- ▶ De beste kwaliteit
- ▶ De nodige productvoorlichting
- ▶ Een persoonlijke klanten opvolging
- ▶ Een vlotte service
- ▶ Waarborg na levering



## LEDENLIJST

Firma	Straat	Plaats	Telefoon	E-mail
DRIESSEN N.V.	Vaartstraat 33	3600 Genk	089-35 21 35	info@driessen-nv.be
HUYSMANS en zonen N.V.	Voortstraat 8	2490 Balen	014-31 33 40	huysmansenzonen@skynet.be
KABERGS N.V.	Runkelen-Dorp 141	3803 Duras(Sint-Truiden)	011-682314	info@kabergs.be
KEULEN N.V.	Tournebride 2	3620 Lanaken	089-71 40 53	keulena@keulena.be
MARTENS-ROBBEN B.V.B.A.	Stevoortse Kiesel 466	3512 Stevoort	011-31 22 07	ludo.martens1@pandora.be
MATTIJS BVBA	Oude Mechelbaan 6	2220 Heist-op-den-Berg	015-24 11 38	info@mattijsbouw.be
MEUFFELS B.V.B.A.	Volksstraat 26	3590 Diepenbeek	011-32 37 03	info@meuffels.be
OOSTERBOSCH B.V.B.A.	Riemsterweg 157	3742 Bilzen-Martenslinde	089-41 13 68	info@oosterboschbmt.be
STIJNEN	Langvoort 13	2430 Vorst (Laakdal)	013-66 13 47	info@bouwmaterialenstijnen.be
VAN DER VLIET	Paardsbossen 6	2430 Veerle-Laakdal	014-84 05 17	info@vandervlietbouwmat.be
VERHEYEN N.V.	Nijverheidslaan 24	3630 Maasmechelen	089-76 09 15	info@verheyen.com
WIJCKMANS N.V.	Zwartenhoekstraat 1	3945 Ham	013-66 10 21	info@wijckmans.be
WOUTERS N.V.	Molsesteenweg 8	2490 Balen	014-31 15 49	info@woutersbalen.com
WYNANTS NV	Paviljoenstraat 25	2240 Geel	014-58 37 58	ivo.wynants@wynantsnv.be