



Liberación de
memoria de
Fenix 5x.

- ▶ Mediante este pequeño manual le indicaremos la manera de poder eliminar los mapas CyclingMap y TopoActive v4, de la zona de Europa del Este, es decir, de la parte donde no figura la península Ibérica. La finalidad de tal acción es la de liberar memoria de su dispositivo y poder disponer de dicha memoria para la instalación de algún mapa, track, etc...
- ▶ Primero de todo, tendremos que tener dos aplicaciones instaladas en el pc, Garmin Express y BaseCamp, ambas desarrolladas por Garmin. Le adjuntamos el enlace para la descarga de cada una de ellas.
- ▶ Garmin Express, <https://www.garmin.com/es-ES/software/express>
- ▶ BaseCamp, <https://www.garmin.com/es-ES/shop/downloads/basecamp>
- ▶ Una vez tenga ambos programas descargados e instalados, conecte su Fenix 5x y una vez lo reconozca el pc como unidad de almacenamiento masivo, abra la aplicación BaseCamp. Su unidad será reconocida en la aplicación y la verá localizada en el área señalada de la imagen de la siguiente página.

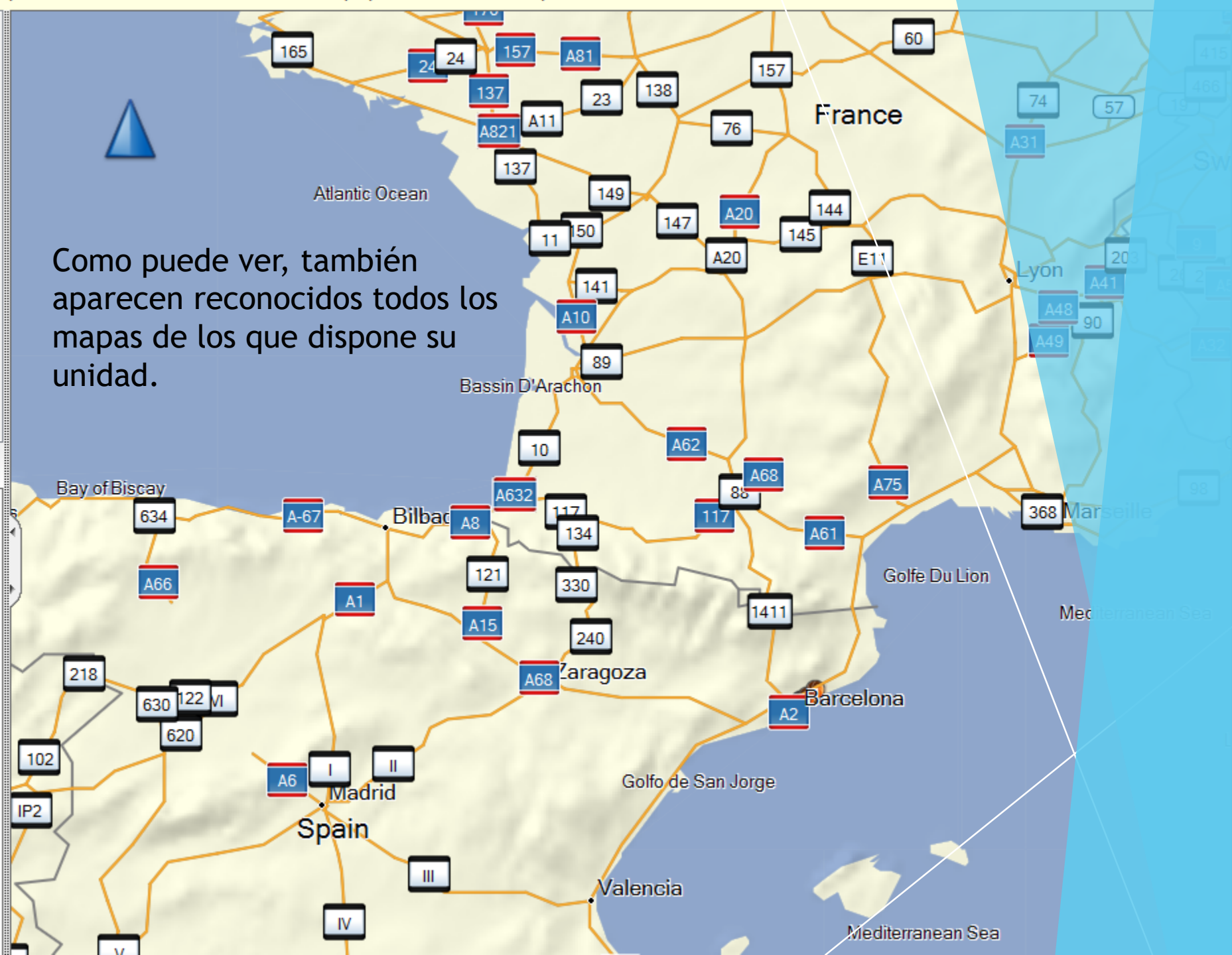
- Route
- Route1
- Route2
- Route3
- Datos no incluidos

Dispositivos

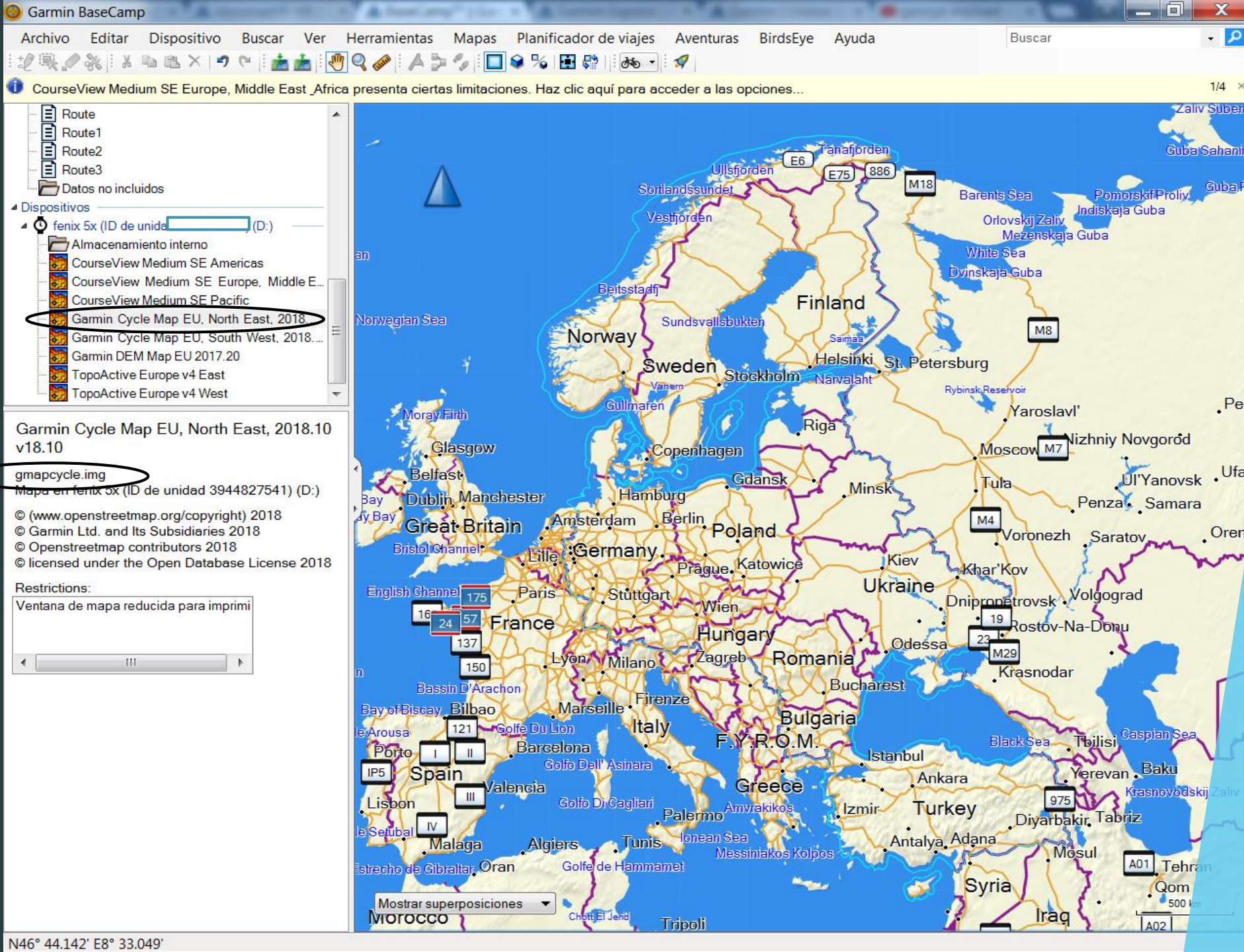
- fenix 5x (ID de unidad: (D:))
- Almacenamiento interno
- CourseView Medium SE Americas
- CourseView Medium SE Europe, Middle E...
- CourseView Medium SE Pacific
- Garmin Cycle Map EU, North East, 2018...
- Garmin Cycle Map EU, South West, 2018...
- Garmin DEM Map EU 2017.20
- TopoActive Europe v4 East
- TopoActive Europe v4 West

Mi colección

- barcelona
- Imágenes de BirdsEye
- Imágenes de BirdsEye 1
- Parc de la Serralada de Marina
- Santa Coloma de Gramenet



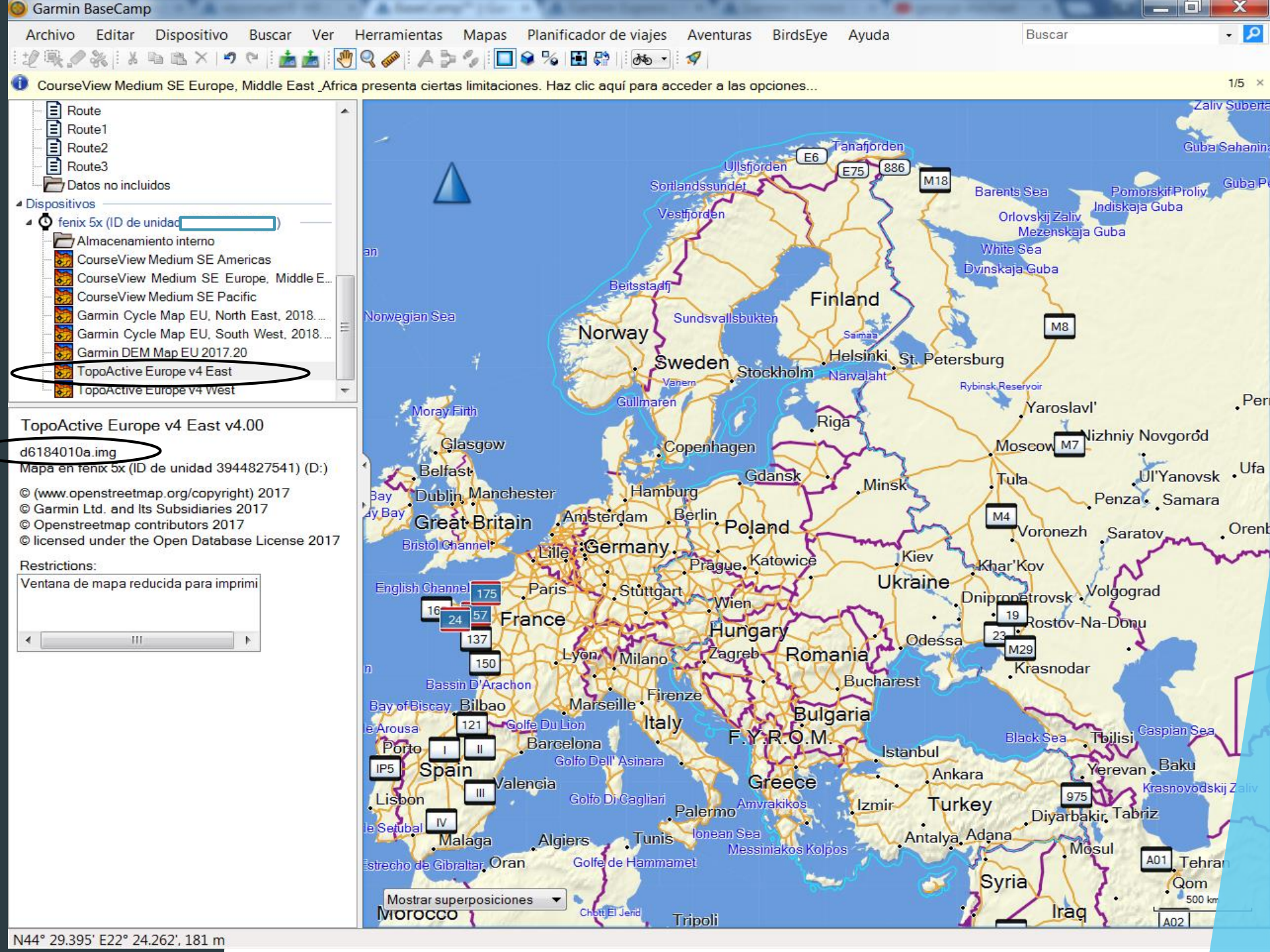
Como puede ver, también aparecen reconocidos todos los mapas de los que dispone su unidad.



▶ Recuerde que solo debemos eliminar los mapas “Garmin Cycle Map EU, North East, 2018 y TopoActive Europe v4 East”

▶ Ahora seleccione el mapa Garmin Cycle Map EU, North East, 2018 y memorice o apunte el nombre del mapa nominado como gmapcycle.img. En esta imagen podrá interpretarlo mejor.

▶ *Tenga en cuenta que el nombre descriptivo de sus mapas puede ser diferente pero, el proceso es el mismo.



▶ Ahora deberemos hacer la misma acción pero con el mapa “TopoActive Europe v4 East”

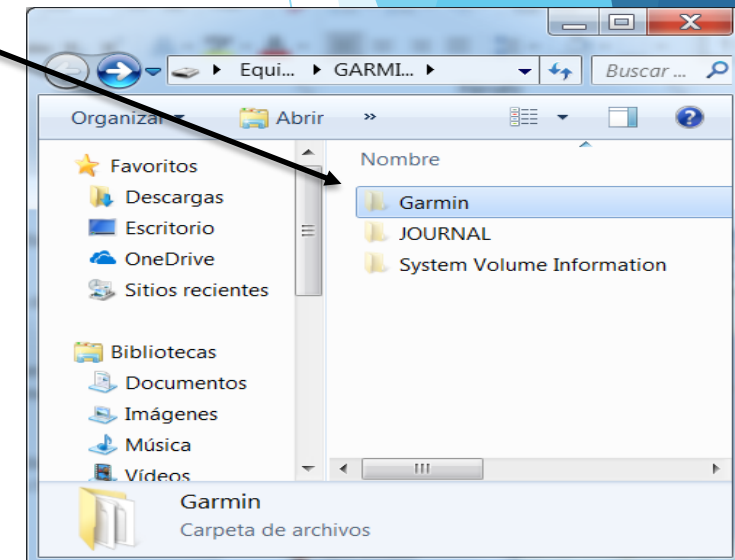
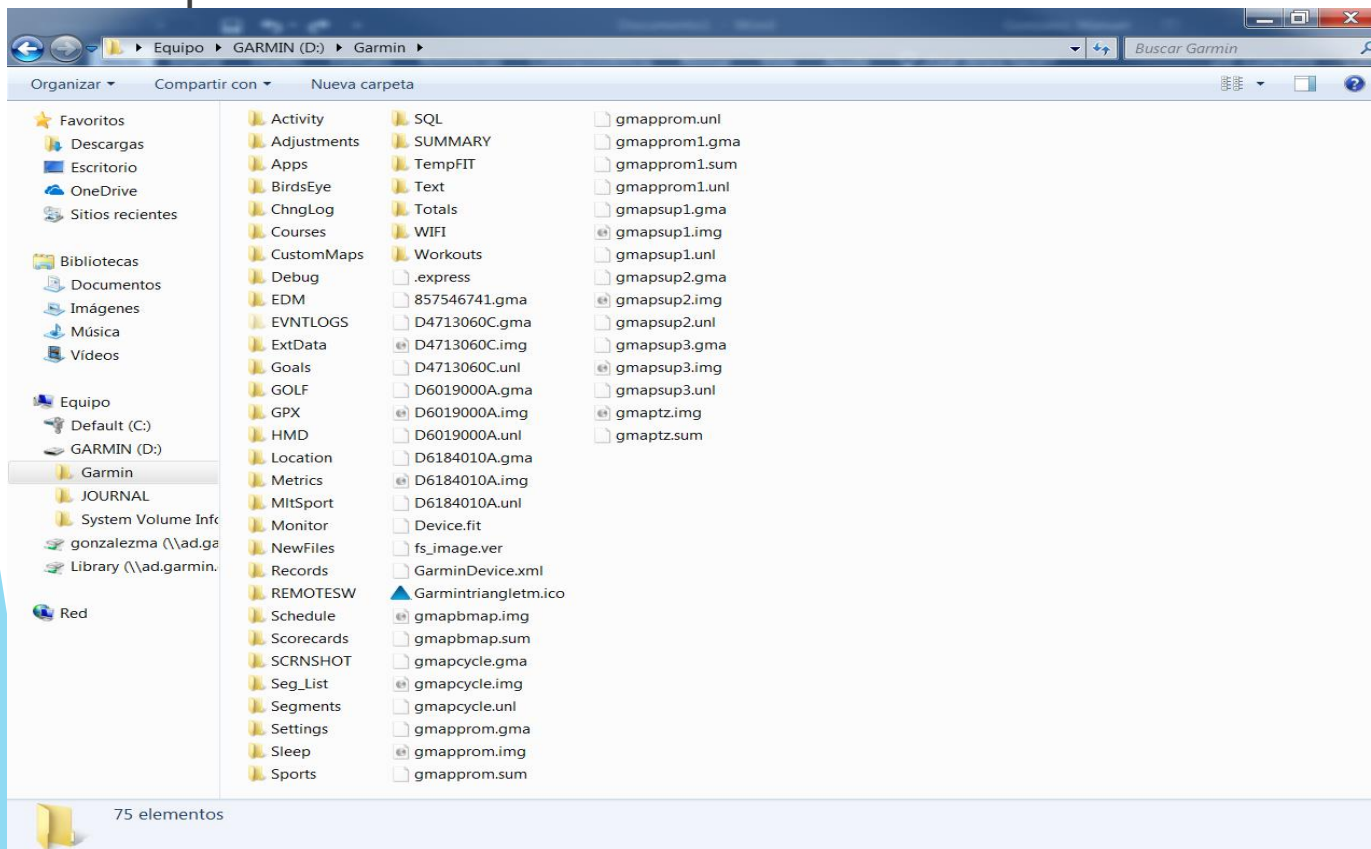
▶ Vea como en el recuadro de información legal de este mapa el nombre a cambiado. Recuerde en apuntarla o memorizarla.

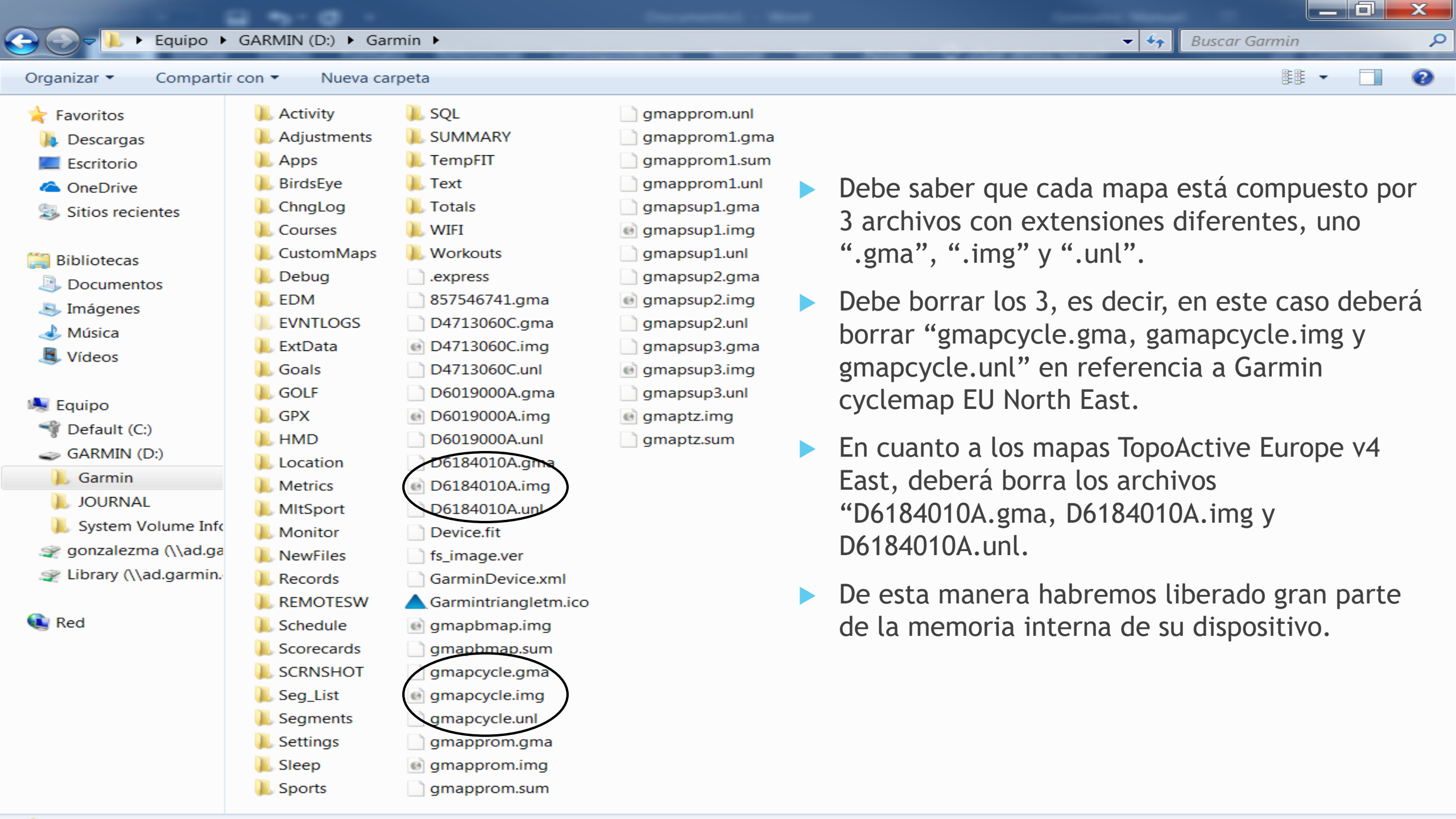
▶ *Tenga en cuenta que el nombre descriptivo de sus mapas puede ser diferente pero, el proceso es el mismo.

- ▶ Ahora, deberemos acceder en la memoria interna
- ▶ Una vez entre en “abrir la carpeta para ver los archivos” acceda a la carpeta “Garmin”



- ▶ Dentro de la carpeta “Garmin”, verá todas las carpetas que componen el dispositivo, además de los ficheros que componen los mapas.

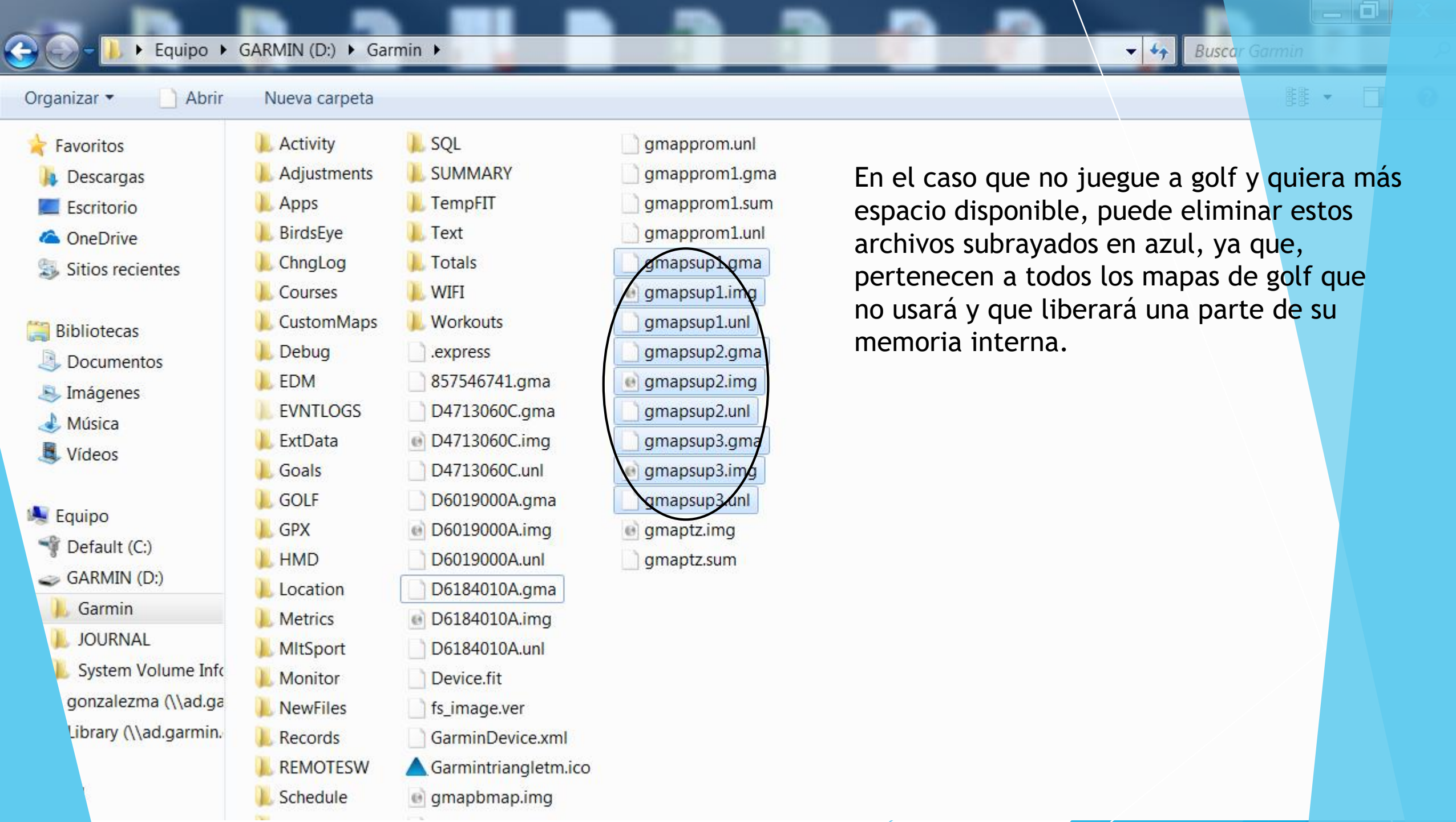




- Favoritos
- Descargas
- Escritorio
- OneDrive
- Sitios recientes
- Bibliotecas
- Documentos
- Imágenes
- Música
- Videos
- Equipo
- Default (C:)
- GARMIN (D:)
- Garmin
- JOURNAL
- System Volume Info
- gonzalezma (\\ad.ga
- Library (\\ad.garmin.
- Red

- | | | |
|-------------|----------------------|---------------|
| Activity | SQL | gmapprom.unl |
| Adjustments | SUMMARY | gmapprom1.gma |
| Apps | TempFIT | gmapprom1.sum |
| BirdsEye | Text | gmapprom1.unl |
| ChngLog | Totals | gmapsup1.gma |
| Courses | WIFI | gmapsup1.img |
| CustomMaps | Workouts | gmapsup1.unl |
| Debug | .express | gmapsup2.gma |
| EDM | 857546741.gma | gmapsup2.img |
| EVNTLOGS | D4713060C.gma | gmapsup2.unl |
| ExtData | D4713060C.img | gmapsup3.gma |
| Goals | D4713060C.unl | gmapsup3.img |
| GOLF | D6019000A.gma | gmapsup3.unl |
| GPX | D6019000A.img | gmaptz.img |
| HMD | D6019000A.unl | gmaptz.sum |
| Location | D6184010A.gma | |
| Metrics | D6184010A.img | |
| MitSport | D6184010A.unl | |
| Monitor | Device.fit | |
| NewFiles | fs_image.ver | |
| Records | GarminDevice.xml | |
| REMOTESW | Garmintriangletm.ico | |
| Schedule | gmapbmap.img | |
| Scorecards | gmapbmap.sum | |
| SCRNSHOT | gmapcycle.gma | |
| Seg_List | gmapcycle.img | |
| Segments | gmapcycle.unl | |
| Settings | gmapprom.gma | |
| Sleep | gmapprom.img | |
| Sports | gmapprom.sum | |

- ▶ Debe saber que cada mapa está compuesto por 3 archivos con extensiones diferentes, uno “.gma”, “.img” y “.unl”.
- ▶ Debe borrar los 3, es decir, en este caso deberá borrar “gmapcycle.gma, gamapcycle.img y gmapcycle.unl” en referencia a Garmin cyclemap EU North East.
- ▶ En cuanto a los mapas TopoActive Europe v4 East, deberá borrar los archivos “D6184010A.gma, D6184010A.img y D6184010A.unl.
- ▶ De esta manera habremos liberado gran parte de la memoria interna de su dispositivo.



En el caso que no juegue a golf y quiera más espacio disponible, puede eliminar estos archivos subrayados en azul, ya que, pertenecen a todos los mapas de golf que no usará y que liberará una parte de su memoria interna.

- ▶ Una vez eliminados, podremos entrar en la aplicación Garmin Express y poder actualizar con normalidad todos los mapas. Tenga en cuenta que, de manera automática, Garmin Express le volverá a instalar todos los mapas de la parte Este de Europa de nuevo, por lo que una vez actualizado necesitara realizar este proceso de nuevo para liberar memoria de su dispositivo.

- ▶ Gracias y disculpe las molestias.