

درجات الطلاب حسب الفصول						
الفصل						
6	5	4	3	2	1	م
				20	18	1
				20	17	2
				20	18	3
				20	18	4
				20	18	5
				20	18	6
				20	20	7
				20	18	8
				20	18	9
				20	18	10
				20	17	11
				20	20	12
				20	17	13
				20	20	14
				18	20	15
				20	19	16
				20	14	17
					20	18
					20	19
					20	20
					20	21
					20	22
					20	23
					20	24
					18	25
					20	26
					20	27
					20	28
					20	29
					18	30
					20	31
					20	32
					19	33
					19	34
					20	35
					19	36
					20	37
					20	38
					20	39
					20	40
					19	41
					20	42
					20	43
					20	44
					20	45
					20	46
					20	47
					20	48

البيانات الأساسية

المدرسة
ثانوية 29
المرحلة
ثانوي
العام الدراسي
1441-1442
الفصل الدراسي
الأول
نوع القياس
نهاية الفصل
المادة
رياضيات 3 / علمي
الصف
الثالث
درجة التصحيح
20

					20	49
					20	50
					20	51
					20	52
					20	53
					19	54
					20	55
					20	56
					20	57
					20	58
					20	59
					20	60
					20	61
					20	62
					20	63
					19	64
					19	65
					19	66
					20	67
					18	68
					19	69
					19	70
					20	71
					13	72
					20	73
					19	74
					19	75
					20	76
					20	77
					20	78
					20	79
					20	80
					20	81
					20	82
					20	83
					20	84
					20	85
					20	86
					20	87
					20	88
					20	89
					20	90
					20	91
					20	92
					20	93
					20	94
					20	95
					18	96
					20	97
					20	98
					20	99
					20	100
					20	

نتيجة دراسة و تحليل اختبار

المدرسة	ثانوية 29	المرحلة	ثانوي
العام الدراسي	1441-1442	نوع القياس	نهاية الفصل
الفصل الدراسي	الأول	الصف	الثالث
درجة التصحيح	20	المادة	رياضيات 3 / علمي

البيانات الأساسية

نتائج الفصول التفصيلية						الفصل
6	5	4	3	2	1	
0	0	0	0	338	1961	مجموع الدرجات
				17	101	عدد الطلاب
				19,88	19,42	متوسط الدرجات
				99,41	97,08	نسبة التحصيل
				20	20	أعلى درجة
				18	13	أدنى درجة

				17	96	ممتاز
				0	3	جيد جدا
				0	2	جيد
				0	0	مقبول
				0	0	ضعيف
				17	101	المجموع

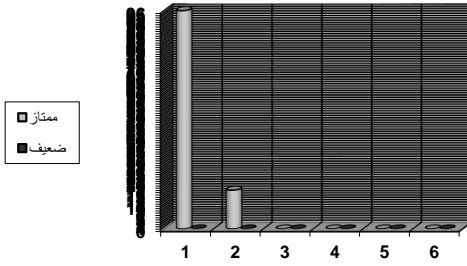
نتائج المدرسة العامة

النسبة	المجموع	التقدير
95,76%	113	ممتاز
2,54%	3	جيد جدا
1,69%	2	جيد
0,00%	0	مقبول
0,00%	0	ضعيف
100%	118	المجموع

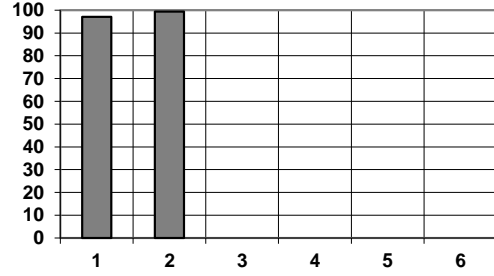
2299	المجموع الكلي
118	إجمالي عدد الطلاب
19,48	متوسط الدرجات
97,42	نسبة التحصيل
20	أعلى درجة
13	أدنى درجة

رسم بياني يوضح نتائج الفصول من حيث :

مقارنة عدد المتفوقون و الضعفاء



نسبة التحصيل



رسم بياني يوضح نسب التقديرات

