

STARKE MODE

HERBST 2019

Peter Hahn



**MODE
bis Gr. 56**

Titelangbot
siehe Seite 213.

UNSERE MODE – IHR STIL

**JEDE FRAU IST
EINZIGARTIG –
UND WUNDER-
SCHÖN.**

3-47 EMILIA LAY EXKLUSIV

Individuelle Outfits – auffallend modisch
und extrem kleidsam mit „Wow“-Effekt

48-89 ANNA AURA EXKLUSIV

Von Kopf bis Fuß – unkompliziert,
bequem und für jeden Anlass passend

90-122 WORLD OF BRANDS

Marken-Vielfalt mit Mode-Kompetenz,
tolle Styles in legerer Silhouette

STARKE MODE

Liebe Kundin,

für jede von uns bedeutet Mode etwas anderes. Der Einen ist es wichtig, aktuelle Trends zu tragen, die Andere bevorzugt zeitlose Eleganz für jeden Tag. Die Nächste wählt eine bunte Mischung aus Trends und Stilen. All das ist gut und genau richtig so – Mode macht uns zu dem, was wir sind: einzigartig!

Diese Saison begeistern uns wunderschöne warme Herbstfarben, die jedem Typ schmeicheln. Dazu ausdrucksstarke Prints und modische Karo-Muster – eine tolle Kombination! Für die STARKE MODE perfekt – die Blazer und Jacken werden länger, weiter und schmeicheln jeder Figur. Freuen Sie sich also auf aktuelle Mode, die einfach gut passt: von ANNA AURA, EMILIA LAY, ELENA MIRO, DORIS STREICH, KJ BRAND, PERSONA BY MARINA RINALDI, VIA APPIA DUE, SAMOON, FUCHS & SCHMITT und STEINBOCK.



Herzlichst Ihre

Heike Hillebrecht

Heike Hillebrecht
Leitung Einkauf

UNSERE MODE – IHR STIL



KJ BRAND

el
EMILIA LAY

DORIS STREICH.

persona
BY MARINA RINALDI

frapp



STEINBOCK
STYL AUSTRIA

VIA APPIA
– DUE –

SAMOON

STARKE MODE – STARKE MARKEN

**КАТАЛОГ
ЦЕНТР**

Одежда по каталогам из Европы
www.catalogcenter.ru



2

3 Culotte von EMILIA LAY: absolutes Key-Piece – diese Hosenform ist im Mode-Zentrum in praktischer Schlupf-Form mit Gummiband hinten und glattem Bund vorne. Dazu streckendes, weites Bein mit Bügefalte. Einfach elegant in fließender und pflegeleichter Qualität in 77% Polyester, 17% Viskose, 6% Elasthan. Schrittlänge in Größe 42 ca. 61 cm. Fußweite ca. 64 cm. Maschinenwaschbar. Farbe Schwarz.

40, 42, 44, 46, 48, 50, 52, 54, 56 99,95
606 236 WW

Unser Titelangebot:

Kleid von EMILIA LAY mit 3/4-Arm. Außergewöhnlicher Patch-Druck mit vielen trendigen Details – dieses attraktive Kleid fällt auf! Modisches Kleid mit Rundhals-Ausschnitt und verdeckter Knopfleiste bis zur Taille, in taillierter und leicht ausgestellter Form. Jedes Teil ein Unikat. Angenehm zu tragen in leicht fließender 100% Viskose. Länge in Größe 42 ca. 100 cm. Maschinenwaschbar. Farben Pink/Multicolor. 40, 42, 44, 46, 48, 50, 52, 54, 56 159,95
103 351 WW



3

1 Bluse von EMILIA LAY mit 1/1-Arm. Muster-gültiger Trend – absolut hochwertig und edel umgesetzt! Luxuriöse Bluse in 100% Seide mit trendigem Farbverlauf. Oben ist der Hahnentritt noch hell, nach unten hin wird er immer dunkler. In Schlupf-Form mit Rundhals-Ausschnitt und kurzer, verdeckter Knopfleiste. Länge in Größe 42 ca. 65 cm. Maschinenwaschbar.

Farben Schwarz/Weiß.
40, 42, 44, 46, 48, 50, 52, 54, 56 199,95
705 506 WW

2 Shirt von EMILIA LAY mit 1/1-Arm. Mit deutschem Bekanntheits zum Hahnentritt-Trend: Highlight ist der Glanzpunkt mit Hahnentritt-Motiv. In gerader, körperumspielender Form mit Rundhals-Ausschnitt. Kompakte, stabile Qualität in 77% Viskose, 18% Polyamid, 5% Elasthan. Länge in Größe 42 ca. 68 cm. Maschinenwaschbar. Farben Schwarz/Silber.

40, 42, 44, 46, 48, 50, 52, 54, 56 89,95
819 444 WW


EMILIA LAY



1

3

1

2

1 Tunika von EMILIA LAY mit 1/1-Arm. Das opulente Blumen-Dessin und das royalfarbene Band auf der Seitennaht bringen Farbe in die Model. Lagere lässige Form mit typischem Tunika-Ausschnitt und Gummiband am Arm. 100% Viskose. Länge in Größe 42 ca. 72 cm. Maschinenwaschbar. Farben Schwarz/Multicolor. 40, 42, 44, 46, 48, 50, 52, 54, 56 99,95
705 684 WW

2 Hose von EMILIA LAY. Blumen sind Trend! Topaktuelle Schlupf-Hose mit glattem Bund vorne und praktischem Gummiband hinten. Mit weitem, geradem Bein in fließender Qualität. 100% Viskose. Schrittlänge in Größe 42 ca. 81 cm. Fußweite ca. 52 cm. Maschinenwaschbar. Farben Schwarz/Multicolor. 40, 42, 44, 46, 48, 50, 52, 54, 56 99,95
606 244 WW



EMILIA LAY EXKLUSIV

WUNDERBAR FLESSENDE STOFFE, MODERNE PRINTS UND TOLLE, HOCHAKTUELLE SCHNITTE: DAS IST EMILIA LAY! STYLISH, VIELSEITIG, HOCHWERTIG UND PERFEKT FÜR FREUNDINNEN AUSDRUCKSSTARKER, TRENDIGER MODE.



4



5

3 Overall von EMILIA LAY mit 3/4-Arm. Die modischbewusste Alternative für festliche Anlässe in Fullen der Qualität. Elegant und toll zum Stylen. Mit V-Ausschnitt und Vorderteil in figurfreundlicher Wickeloptik, Gürtelschlaufen und Gürtel zum individuellen Binden und weitem Bein. 95% Viskose, 5% Elasthan. Schrittlänge in Größe 42 ca. 76 cm, Fußweite ca. 56 cm. Chemische Reinigung. Farbe Schwarz.

40, 42, 44, 46, 48, 50, 52, 54, 56 199,95

104 414 WW

4 Bluse von EMILIA LAY mit 1/2-Arm. Sportive Eleganz mit streckendem kontrastfarbigem Piping vorne. Mit V-Ausschnitt, in körperumspielender Form. 100% Viskose. Länge in Größe 42 ca. 68 cm. Maschinenwaschbar. Farbe Schwarz.

40, 42, 44, 46, 48, 50, 52, 54, 56 79,95

705 619 WW

5 Bluse von EMILIA LAY mit 1/2-Arm. Farbenfrohes, florales Muster – absolut im Trend! Mit V-Ausschnitt sowie royalfarbigem Piping am Ausschnitt und am Vorderteil. Leichte, fließende Qualität – gerade und bequem geschnitten. 100% Viskose. Länge in Größe 42 ca. 68 cm. Maschinenwaschbar.

Farben Schwarz/Multicolor

40, 42, 44, 46, 48, 50, 52, 54, 56 89,95

705 582 WW



3



1

2

3



2



4


EMILIA LAY

1 Fake-Leather-Hemd von EMILIA LAY mit 1/1-Arm. Die leichte Alternative zur Lederjacke oder zum Blazer! In gerader Form, mit Hemdkragen und durchgehender Knopfleiste. 87% Polyester, 13% Elasthan. Länge in Größe 42 ca. 68 cm. Maschinenwaschbar. Farbe Braun. 40, 42, 44, 46, 48, 50, 52, 54, 56 139,95
706 861 WW

2 Shirt von EMILIA LAY mit 1/2-Arm. Florale Muster sind ein toller Hingucker – wie bei diesem Shirt mit Rundhals-Ausschnitt in leicht taillierter Form. 93% Viskose, 7% Elasthan. Länge in Größe 42 ca. 65 cm. Maschinenwaschbar. Farben Schwarz/Multicolor. 40, 42, 44, 46, 48, 50, 52, 54, 56 89,95
836 957 WW

3 Culotte von EMILIA LAY: trendige Culotte im Karo-Design mit weitem Bein und streckender Bügeltaile. Ohne Gürtel. 63% Polyester, 34% Viskose, 3% Elasthan. Schrittlänge in Größe 42 ca. 58 cm. Fußweite ca. 56 cm. Maschinenwaschbar. Farben Schwarz/Weiß. 40, 42, 44, 46, 48, 50, 52, 54, 56 99,95
607 176 WW

4 Blusen-Shirt von EMILIA LAY mit überschnittener Schulter. Der aufwendig platzierte Blumen-Druck ist ein Blickfang! Mit Rundhals-Ausschnitt. Die leger Form fällt durch das hochwertige Material in 100% Viskose besonders weich und fließend. Länge in Größe 42 ca. 72 cm. Maschinenwaschbar. Farben Schwarz/Multicolor.
40, 42, 44, 46, 48, 50, 52, 54, 56 89,95
706 820 WW

5 Pullover von EMILIA LAY mit 1/1-Arm. Blumen sind Trumpf – zu sehen an diesen dekorativen, gefüllten Blumen auf dem ansonsten paritätischen Pullover! Mit Rundhals-Ausschnitt, in leicht taillierter Form. 60% Viskose, 40% Baumwolle. Länge in Größe 42 ca. 65 cm. Maschinenwaschbar.
In 2 Farben,
40, 42, 44, 46, 48, 50, 52, 54, 56 129,95
823 321 WW Schwarz ☐
823 339 WW Pink (2)




EMILIA LAY

1 Pullover von EMILIA LAY mit 1/1-Arm. Mit wunderbar weichem und edlem Kaschmir-Touch und absolut lässigem Style! So trendig kann ein wärmender, puristischer Pullover sein. Mit einem U-Boot-Ausschnitt und Mini-Seitenschlitzen in längere, schmeichelnde Form. 90% Schurwolle, 10% Kaschmir. Länge in Größe 42 ca. 68 cm. Maschinenwaschbar. Farbe Hellgrau-Melange. 40, 42, 44, 46, 48, 50, 52, 54, 56 119,95
823 362 WW

2 Bluse von EMILIA LAY mit 1/1-Arm. Die mit dem Wow-Effekt! Der ausdrucksstarke Blumen-Print auf Lila macht Eindruck. Mit Hemdkragen, durchgehender Knopfleiste und grünem Ripsband auf dem Untertritt. 100% Baumwolle. Länge in Größe 42 ca. 68 cm. Maschinenwaschbar. Farben Lila/Multicolor. 40, 42, 44, 46, 48, 50, 52, 54, 56 99,95
708 027 WW

3 Plissé-Rock von EMILIA LAY: Plissé bezaubert – vor allem in Kombination mit diesem intensiven Blumen-Print! In aktueller Wadenlänge und zum Schließen mit gestreiftem Glanz-Bund. 100% Polyester. Futter 100% Acetal. Länge in Größe 42 ca. 80 cm. Maschinenwaschbar. Farben Lila/Multicolor. 40, 42, 44, 46, 48, 50, 52, 54, 56 149,95
981 467 WW



1
2
3

2



5

4

2



4 Kurzmantel von EMILIA LAY: immer perfekt angezogen – dazu absolut im Karo-Trend! Edle und softe Qualität. Ungefüttert mit hochwertig verarbeiteten Reverskragen, Druckknopf-Verschluss und lössigen Seitenschlitzen. Mit 2 Taschen. 45% Polyacryl, 30% Polyester, 20% Wolle, 5% Sonstiges. Armellutter in 100% Acetat. Länge in Größe 42 ca. 78 cm. Chemische Reinigung. Farbe Grau.

40, 42, 44, 46, 48, 50, 52, 54, 56 299,95
104 315 WW

5 Schlüpf-Bluse von EMILIA LAY mit 1/1 -Arm. Legerer Style aus edel schimmerndem Satin in 97% Baurswolle, 3% Elasthan. Mit offenem Hemskragen, breiter Manschette mit 2 Knöpfen und dazu Weite gebender Kollerfalte an der Poße auf dem Rückteil. Länge in Größe 42 ca. 78 cm. Maschinenwaschbar Farbe Weiß.

40, 42, 44, 46, 48, 50, 52, 54, 56 89,95
735 175 WW



1 Jersey-Kleid von EMILIA LAY mit 1/1-Arm. Angenehmer Karo-Look fürs Office oder für die Freizeit. In leicht ausgestellter Form, mit Rundhals-Ausschnitt und 2 Taschen vorne. 53% Viskose, 37% Baumwolle, 9% Polyester, 1% Elasthan. Länge in Größe 42 ca. 90 cm. Maschinenwaschbar. Farben Beige/Grau. 40, 42, 44, 46, 48, 50, 52, 54, 56 149,95 105 117 WW

2 Ottoman-Pullover von EMILIA LAY mit 1/1-Arm. Parisischer Look für jeden Tag, der zu Vielen passt! Mit Rundhals-Ausschnitt, 2 Taschen vorne und in leicht ausgestellter Form. 55% Baumwolle, 45% Viskose. Länge in Größe 42 ca. 72 cm. Maschinenwaschbar in 2 Farben: 411, 42, 44, 46, 48, 50, 52, 54, 56 99,95 822 844 WW Eborini ☺ 822 858 WW Aubergine ☺

3 Schlupf-Bluse von EMILIA LAY mit 1/7-Arm. Der aktuelle Caro-Print kommt auf dem fließenden, leicht glänzenden und schön locker fallenden Material in 100% Viskose besonders gut zur Geltung! Der Rundhals-Ausschnitt mit Knopf und Loop auf der Rückseite und streckenden Biesen vorne. In legener Form. Jedes Teil ein Unikat. Länge in Größe 42 ca. 66 cm. Maschinenwaschbar. Farben Lila/Multicolor. 40, 42, 44, 46, 48, 50, 52, 54, 56 99,95 705 533 WW

4 Shirt von EMILIA LAY mit 1/7-Arm. Modern interpretierter Caro-Print. Jedes Teil ein Unikat. Mit einem schönen herzförmigen Ausschnitt in leicht glänzender fließender Qualität. 94% Viskose, 6% Elasthan. Länge in Größe 42 ca. 65 cm. Maschinenwaschbar. Farben Lila/Multicolor. 40, 42, 44, 46, 48, 50, 52, 54, 56 89,95 829 005 WW



el
EMILIA LAY


EMILIA LAY

1 ①

2

1 ①



1 Pullover von EMILIA LAY: hochwertig und lang-
lebig – der 3/4-Arm-Pullover ist absolut alltagstau-
gungstauglich! Mit bequemen Rundhals, interessanter Struk-
tur und schön gewelltem Saum. 55% Baumwolle,
45% Viskose. Länge in Größe 42 ca. 65 cm. Maschi-
renwaschbar. In 2 Farben.

40, 42, 44, 46, 48, 50, 52, 54, 56 79,95

866 538 WW Grün ①

866 536 WW Schwarz ②

2 Hose von EMILIA LAY mit aktuellem, grünen
Seitenstreifen, Knopfverschluss und 2 praktischen
Eingriffstaschen. Ohne Gürtel. 75% Viskose, 20% Po-
lyamid, 5% Elasthan. Die Schrittlänge in Größe 42
ca. 72 cm. Die Fußweite ca. 34 cm. Maschi-
renwaschbar. Farben Schwarz/Grün.

40, 42, 44, 46, 48, 50, 52, 54, 56 99,95

616 334 WW

2



♡
Feel
Good

3 V-Pullover von EMILIA LAY in neuem Style. Angenehm auf der Haut und vorteilhaft für die Figur! Modische Form mit nach vorne gelegenen, figurschmeichelnden Seitennähten, die in hohe Schlitzlöcher übergehen. Feines Lochmuster über den Rippenabschlüssen. In leichter Passform. 60% Modal, 30% Baumwolle, 10% Schurwolle. Länge in Größe 42 ca. 68 cm. Maschinewaschbar. In 3 Farben.

40, 42, 44, 46, 48, 50, 52, 54, 56

79,95

836 463 WW Schwarz (1)

836 091 WW Flaschengrün (2)

835 785 WW Rot (3)

Unsere Empfehlung
für Sie!

79,95

Softer Pullover mit
Wohlfühl-Faktor

3 (3)





1
2
3

el
EMILIA LAY

1 **Jacke von EMILIA LAY:** die modische Alternative zum Blazer – mit aufsehenerregendem Leo-Print! Mit Rundhals-Ausschnitt und nahtlosen Reißverschluss-Taschen in bedruckter Fake-Veloursleder-Qualität in 92% Polyester, 8% Elasthan. In trendiger, kurzer Blouson-Form mit einem Reißverschluss. Futter in 97% Polyester, 3% Elasthan. Länge in Größe 42 ca. 56 cm. Maschinenwaschbar. Farbe Multicolor. 40, 42, 44, 46, 48, 50, 52, 54, 56 149,95 103 671 WW

2 **Blusentop von EMILIA LAY:** die Grundlage jeder eleganten und modernen Garderobe! Mit Rundhals-Ausschnitt und feiner Spitzenkante an Saum und Schlitz mit Knopf hinten am Ausschnitt. In geradet, weite Form. 100% Viskose. Länge in Größe 42 ca. 78 cm. Maschinenwaschbar. Farbe Schwarz. 40, 42, 44, 46, 48, 50, 52, 54, 56 69,95 705 755 WW

3 **Jeans von EMILIA LAY:** die Kombination aus Schwarz und Leo-Print ist genial. Mit Leo-Band auf der Seitennaht, Gürtelschlaufen und in 5-Pocket-Form mit normaler Leibhöhe und schmalem Bein. Ohne Gürtel. 75% Baumwolle, 23% Polyester, 2% Elasthan. Schrittlänge in Größe 42 ca. 76 cm. Fußweite ca. 32 cm. Maschinenwaschbar. Farbe Black denim. 40, 42, 44, 46, 48, 50, 52, 54, 56 99,95 606 270 WW



2



4

4 **Blusentop von EMILIA LAY:** alle lieben Leo-Print! Mit Rundhals-Ausschnitt, feiner Spitzenkante an Saum und Schlitz mit Knopf hinten am Ausschnitt. Lege, körperumspielende Form. In 100% Viskose. Länge in Größe 42 ca. 78 cm. Maschinenwaschbar. Farbe Multicolor. 40, 42, 44, 46, 48, 50, 52, 54, 56 79,95 704 817 WW

5 **Sweatshirt von EMILIA LAY** mit 1/1-Arm. Was für ein toller Sweater! Auf dem Vorderbeil eine große Tiger-Kopf-Prägung sowie Rippenbündchen mit Gltzrestreifen am Rundhals-Ausschnitt und am Ärmelnaum. Hochwertig verarbeitet in pflegeleichter und angenehmer Qualität in 95% Baumwolle, 5% Elasthan. Länge in Größe 42 ca. 65 cm. Maschinenwaschbar. Farbe Schwarz. 40, 42, 44, 46, 48, 50, 52, 54, 56 99,95 814 707 WW
Die Farbe Pink finden Sie auf Seite 26/27.

6 Bluse von EMILIA LAY mit 3/4-Arm. Die obere, fließende Lage ist in 100% Polyester, leicht ausgestellt und leicht transparent. Durch die untere Lage in bequemem Jersey in 95% Viskose, 5% Elasthan wird der Body blickdicht. Dazu Glitzerstreifen an Bündchen und V-Ausschnitt. Länge in Größe 42 ca. 72 cm. Maschinenwaschbar, Farbe Schwarz, 40, 42, 44, 46, 48, 50, 52, 54, 56 89,95
704 893 WW

7 Nicki-Tuch von EMILIA LAY: aufwendig bedrucktes, edles Tuch mit ornamentalem Muster und einer breiten Leo-Bürde. Mit rollierten Kanten. 100% Seide. Maße ca. 53x53 cm. Farbe Multicolor. 317 290 WW 59,95

8 Gürtel von PETER HAHN aus hochwertigem, weichem Nappaleder mit silberfarbener Schließe. Breite ca. 3 cm. Farbe Schwarz. 75, 85, 95, 105, 115 49,95
381 947 WW



1

2

3


EMILIA LAY



2

1 Pullover von EMILIA LAY mit 1/1-Arm. Sportlicher Alltagsbegleiter in modernem Multicolor-Garn. Mit Rundhals-Ausschnitt, Rippenabschlüssen und wandelbar weichen und kühlem Griff. 25% Baumwolle, 25% Viskose, 20% Wolle, 15% Polyacryl, 15% Polyamid. Länge in Größe 42 ca. 62 cm. Maschinenwaschbar. Farben Grün/Multicolor
40, 42, 44, 46, 48, 50, 52, 54, 56 99,95
815 814 WW

2 Bluse von EMILIA LAY mit 1/1-Arm. Zurecht ein Klassiker! Die Bluse in etwas längerer Form mit Hemdkragen, Manschetten am Arm und durchgehender Knopfleiste gehört in jeden Kleiderschrank. Weich fließende Qualität in 100% Viskose. Länge in Größe 42 ca. 75 cm. Maschinenwaschbar. Farbe Ecru.
40, 42, 44, 46, 48, 50, 52, 54, 56 79,95
705 411 WW

3 Hose von EMILIA LAY: außergewöhnliche Leder-Optik mit Beschichtung aus 100% Polyurethan in der Trend-Farbe Cognac. Mit schmalen Bein, Verschluss mit Knopf und Reißverschluss und 2 Gesäßtaschen. Ohne Gürtel. 92% Polyester, 8% Elasthan. Schrittlänge in Größe 42 ca. 74 cm. Fußweite ca. 31 cm. Maschinenwaschbar. Farbe Cognac.
40, 42, 44, 46, 48, 50, 52, 54, 56 99,95
606 285 WW

4 Strickjacke von EMILIA LAY in trendiger offener Form. Das modische Multicolor-Garn verspricht einen lockeren, kühlen und angenehmen Griff. Mit Schalkragen, Rippenabschlüssen und großem Seitenschlitz am Saum. In 25% Baumwolle, 25% Viskose, 20% Wolle, 15% Polyacryl, 15% Polyamid. Länge in Größe 42 ca. 78 cm. Maschinenwaschbar. Farben Grün/Multicolor.
40, 42, 44, 46, 48, 50, 52, 54, 56 129,95
819 584 WW



5 Shirt von EMILIA LAY mit 1/1-Arm. Mit wunderschönen Blüten-Paisley-Muster in harmonischen Farben. In taillierter Form mit Ranchhals. Ausschnitt: 95% Viskose, 5% Elasthan. Länge in Größe 42 ca. 65 cm. Maschinenwaschbar. Farben Grün/Multicolor. 40, 42, 44, 46, 48, 50, 52, 54, 56 89,95
833 932 WW

6 Gürtel von PETER HAHN aus weichem, hochwertigem Nappaleder mit silberfarbener Schließe. Breite ca. 3 cm. Farbe Cognac. 75, 85, 95, 105, 115 49,95
381 957 WW

5



3

6



4

5





1 Bluse von EMILIA LAY mit 1/1-Arm. Ein schöner Kontrast – der klassische Karo-Print in modernen Farben auf weich fließender Qualität! Mit Hemdkragen, durchgehender Knopfleiste und Brusttasche. In langer Form mit Seitenschlitzen. 100% Viskose. Länge in Größe 42 ca. 78 cm. Maschinenwaschbar.
Farbe Multicolor.
40, 42, 44, 46, 48, 50, 52, 54, 56 99,95
705 459 WW

2 Bluse von EMILIA LAY mit 1/1-Arm. Karo – ein echter Mode-Dauertrenner! Mit Hemdkragen, Brusttasche und Knopfleiste. In langer, aktueller Form mit geradem Saum und Seitenschlitzen. 100% Viskose. Länge in Größe 42 ca. 78 cm. Maschinenwaschbar.
Farben Bordeaux/Multicolor
40, 42, 44, 46, 48, 50, 52, 54, 56 99,95
708 073 WW

Unsere Empfehlung
für Sie!

69,95

Ein Allrounder aus
softem Strick

3 Strickjacke von EMILIA LAY: verschlusslose
Jacke ohne Kragen in langer, aktueller Form. Mit
hoher Rippe, hohen Seitenschlitzen am Saum und
2 praktischen Taschen. 55% Baumwolle, 45% Vis-
kose. Länge in Größe 42 ca. 80 cm. Maschinen-
waschbar in 3 Farben.

40, 42, 44, 46, 48, 50, 52, 54, 56 69,95

816 967 WW Dunkelgrün ①

817 221 WW Bordeaux ②

817 239 WW Schwarz ③

3 ①



♥
Trendy

3 ②

2



el
EMILIA LAY

el
EMILIA LAY

1
2
3



4



2



1 Kurzmantel von EMILIA LAY: hochwertiger Material-Mix im Salz- und Pfeffer-Look. Alpaka und Mohair sorgen für den angenehmen Griff. Mit kurzem Reverskragen und Knopfverschluss. Leicht ausgestellte Form. 53% Baumwolle, 13% Mohair, 13% Alpaka, 11% Polyamid, 10% Wolle. Futter in 100% Polyester. Länge in Größe 42 ca. 90 cm. Chemische Reinigung. Farben Schwarz/Weiß. 40, 42, 44, 46, 48, 50, 52, 54, 56 299,95 105 141 WW

2 Sweatshirt von EMILIA LAY mit 3/4-Arm und schöner Dekoration im Schulterbereich sowie Bündchen mit Silberglanz-Streifen. Mit Rundhals-Ausschnitt. 38% Baumwolle, 38% Modal, 21% Polyamid, 3% Elasthan. Länge in Größe 42 ca. 65 cm. Maschinenwaschbar. Farbe Schwarz. 40, 42, 44, 46, 48, 50 119,95 821 660 WW

3 Schal von EMILIA LAY: hochwertiges Naturmaterial mit Blockstreifen und floralem Design an der Borte. Mit feinen Fransen an den Abschlüssen. 100% Wolle. Maße ca. 200x70 cm. Farbe Multicolor. 331 066 WW 79,95

4 Pullover von EMILIA LAY mit 1/1-Arm. Ein Punkt für den 2-in-1-Look! Weibelnaht an Saum und an der Seitennaht in 100% Polyester lockert vorteilhaft auf. Mit Rundhals-Ausschnitt. 82% Viskose, 18% Polyamid. Länge in Größe 42 ca. 74 cm. Maschinenwaschbar. Farben Schwarz/Weiß. 40, 42, 44, 46, 48, 50, 52, 54, 56 99,95
821 689 WW

5 Lederjacke von EMILIA LAY: lössige Eleganz – diese hochwertig verarbeitete Lederjacke ist absolut stylish! Aus edlem Lammsappleder mit kleinem Stehräger, Reißverschlussaschen und aufwendigen Details am Saum. Mit bequemen Jersey-Einsatz am Arm in 69% Viskose, 25% Polyamid, 6% Elasthan. Futter 100% Polyester. Länge in Größe 42 ca. 58 cm. Lederspezialreinigung. Farbe Schwarz. 40, 42, 44, 46, 48, 50, 52, 54, 56 379,95
106 443 WW

6 Bluse von EMILIA LAY mit 1/1-Arm. Mode auf den Punkt gebracht – diese Bluse mit klassischem Hemdkragen, verdeckter Knopfleiste sowie leicht gerundetem Saum ist herrlich unkompliziert! In 100% Viskose. Länge in Größe 42 ca. 75 cm. Maschinenwaschbar. Farben Weiß/Schwarz. 40, 42, 44, 46, 48, 50, 52, 54, 56 99,95
706 260 WW

7 Tuch von PETER HAHN: frische Polka-Dots in groß und klein machen den Unterschied. Aus edlem Seiden-Twill in 100% Seide. Raffiert. Maße ca. 53x53 cm. Farben Schwarz/Weiß. 347 187 WW 49,95



5

6

7



6

3





1



2



3

Garne von
Eliella Yarn

1 Pullover von EMILIA LAY mit 1/1-Arm. Ein unkompliziertes Basic-Strickteil. Schön gearbeitet mit silbernem Glanzgarn sowie auffendigen, asymmetrischen Strick-Strukturen und V-Intarsien. In leicht ausgestellter Form. 48% Baumwolle, 40% Viskose, 7% Polyester 5% Metallfaser Länge in Größe 42 ca. 75 cm. Maschinenwaschbar. Farben Schwarz/Silber.
40, 42, 44, 46, 48, 50, 52, 54, 56 89,95
822 288 WW

2 Pullover von EMILIA LAY mit 1/1-Arm. Den können Sie vorteilhaft kneten und kombinieren, ganz wie es zu Ihnen passt! In attraktivem Struktur-Strick mit etwas längerer, asymmetrischer Seite zum seitlichen Knoten. Mit Rundhals-Ausschnitt. 55% Schurwolle, 45% Baumwolle. Länge in Größe 42 ca. 65 cm. Maschinenwaschbar. Farbe Royalblau.
40, 42, 44, 46, 48, 50, 52, 54, 56 139,95
822 628 WW

3 Pullover von EMILIA LAY mit 1/1-Arm. Glitzerstreifen sind nicht nur auf Hosens ein modischer Hingucker – auch auf diesem kuschelig-weichen Rundhals-Pullover! Die hochwertigen Garne stammen aus Italien vom Traditionsunternehmen BIELLA YARN. In 98% Schurwolle, 1% Polyester, 1% Metallfaser. Länge in Größe 42 ca. 65 cm. Maschinenwaschbar. Farbe Schwarz. 40, 42, 44, 46, 48, 50, 52, 54, 56 119,95 822 836 WW

4 Pullover von EMILIA LAY mit 1/1-Arm. SCHLICHT und völlig unkompliziert. Dieser moderne Basic-Pulli sieht zu sportiven und gepflegten Outfits klasse aus! Legerer Style in A-Linie mit edler Ottoman-Struktur und Partien in Glottstrick am Ärmel. 50% Modal, 25% Baumwolle, 15% Polyamid, 10% Wolle. Länge in Größe 42 ca. 70 cm. Maschinenwaschbar. In 2 Farben. 40, 42, 44, 46, 48, 50, 52, 54, 56 99,95 808 303 WW Royalblau ① 808 220 WW Schwarz ②

5 Karo-Hose von EMILIA LAY in modernem, komfortablem Style zum Schlupfen. Aus knitterarmem, elastischem Gewebe mit trendigem Glencheck-Karo, Galon-Streifen aus applizierstem Ribsbund und einem dekorativ gestreiften Gummiband. Schräge Eingriffstaschen vorne und angeleutete Gewähr-Paspeltaschen. 65% Polyester, 32% Viskose, 3% Elasthan. Schrittlänge in Größe 42 ca. 74 cm. Fußweite ca. 34 cm. Maschinenwaschbar. Farben Schwarz/Multicolor. 40, 42, 44, 46, 48, 50, 52, 54, 56 129,95 602 147 WW

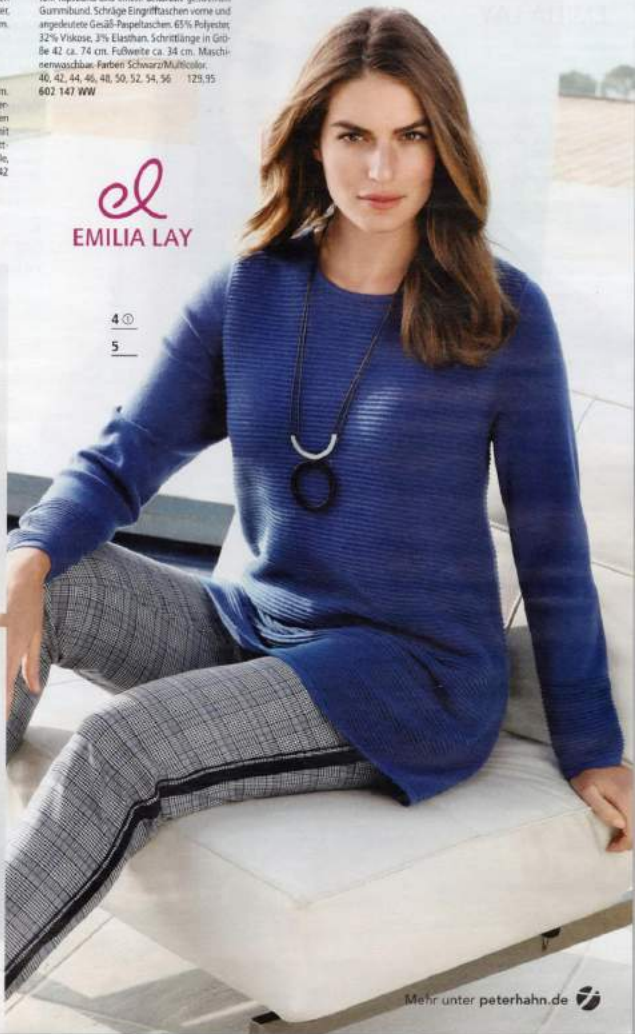
el
EMILIA LAY



4 ①



5



4 ①

5

el
EMILIA LAY



1

2

1 Lederparka von EMILIA LAY aus superoftem Lammpappaleider in handschuwaecher Premium-Qualitaet. Mode-Star und Figurschmeichler zugleich! Der lange Schnitt mit geschickt platzierten Laengsteilungsaehnten und einem in der Mitte laengeren Rueckteil mit kleinem Schlitzz schmeichelt der Figur. Taillentaanelzug mit Stoppern zum Verstellen, Reißverschluss am Armabschluss, 2-Wege-Frontreißverschluss und Taschen. Futter in 100% Polyester. Länge in Größe 42 ca. 80 cm. Lederspezialreinigung. Farbe Schwarz.

40, 42, 44, 46, 48, 50, 52, 54, 56 399,95
122 732 WW

2 Bluse von EMILIA LAY – passt perfekt zu sportlichen Outfits! Weiche, anschmiegame Qualitaet aus 100% Baumwolle mit hochaktuuellem Karo-Desin in kraefiger Farben. Lang und leger geschnitten im Hamiltusen-Style mit 1/1-Arm zum Kreempeln, verdeckter Knopfleiste, einer Brusttasche und gerundetem Saum. Länge in Größe 42 ca. 72 cm. Maschinenwaschbar. Farben Rot/Schwarz.

40 99,95
42, 44, 46 109,95
48, 50, 52, 54, 56 119,95
735 837 WW

2



1



3 Jersey-Kleid von EMILIA LAY, unkompliziert und knitterarm aus dicht gewirktem Heavy-Jersey. Das perfekte Kleid für jeden Tag, die Reise oder ein Event. Durch die meisterhafte Schnittführung mit gekonnt platzierten Teilungsnähten ist es das reinste Figurwunder! Mit 2 Taschen, 65% Viskose, 30% Polyamid, 5% Elasthan. Futter in 100% Polyester. Länge in Größe 42 ca. 100 cm. Maschinewaschbar. In 3 Farben: 40, 42, 44, 46, 48, 50, 52, 54, 56 99,95
110 596 WW Dunkelrot ①
110 562 WW Petrol ②
107 857 WW Schwarz ③

Best
Basic

Unsere Empfehlung
für Sie!

99,95

Allrounder – perfekt
für jede Gelegenheit

3 ①

3 ①



1 ①

2



1 ②



1 Pulllover von EMILIA LAY mit 1/1-Arm. Ideal für kühle Tage – der hochwertige Material-Mix wärmt sehr angenehm! In gerader, komfortabler Form mit kuscheligem, halsfremem Rollkragen. 55% Schurwolle, 45% Baumwolle. Länge in Größe 42 ca. 65 cm. Maschinenwaschbar. In 2 Farben.
40, 42, 44, 46, 48, 50, 52, 54, 56 139,95
820 434 WW Pink ①
820 415 WW Marine ②

2 Sweatshirt von EMILIA LAY mit 1/1-Arm. Pretty in Pink – mit außergewöhnlicher Tigerkopf-Prägung! Absolutes Lieblingsteil mit Rundhals-Ausschnitt und Rippenbündchen mit Glitzerstreifen. Bequem und angenehm zu tragen in 95% Baumwolle, 5% Elasthan. Länge in Größe 42 ca. 65 cm. Maschinenwaschbar. Farbe Pink.
40, 42, 44, 46, 48, 50, 52, 54, 56 99,95
820 548 WW

Die Farbe Schwarz finden Sie auf Seite 14/15.

3 Blazer von EMILIA LAY: eine farbtarke, tropische Kombination – der Karo-Blazer mit dezentem, pinkfarbenem Überkaro harmonisiert hervorragend mit dem Kontrastfutter in Pink. Mit Reverskragen, Knopfverschluss und 2 Taschen. In 65% Polyester, 32% Viskose, 3% Elasthan. Futter in 100% Acetat. Länge in Größe 42 ca. 65 cm. Chemische Reinigung. Farben Marine/Grün.
40, 42, 44, 46, 48, 50, 52, 54, 56 199,95
103 994 WW

4 Hose von EMILIA LAY: modern interpretiert – Karo ist absolut unentbehrlich! Der Formbund ist mittels Knopf- und Reißverschluss zu verschließen. In schmalerer Form und durch den komfortablen Material-Mix bequeme zu tragen und pflegeleicht. Ohne Gürtel. 65% Polyester, 32% Viskose, 3% Elasthan. Schrittlänge in Größe 42 ca. 76 cm. Fußweite ca. 34 cm. Maschinenwaschbar. Farben Marine/Grün.
40, 42, 44, 46, 48, 50, 52, 54, 56 139,95
606 148 WW



6



4

5

el
EMILIA LAY

5 Gürtel von PETER HAHN aus hochwertigem, weichen Nappalleder in absoluter Trend-Farbe. Breite ca. 3 cm. Farbe Silber.
75, 85, 95, 105, 115 49,95
301 970 WW

6 Bluse von EMILIA LAY mit 3/4-Arm. Diese weiße Basic-Bluse passt einfach immer, ob als Unterzug oder in puristischem Style. In aktueller Schlapf-Form mit Reverskragen, breitem Boley, Schlitz am Arm und figurschmeichelnder Falte. Leger und leicht ausgestellt. 65% Baumwolle, 32% Polyamid, 3% Elasthan. Länge in Größe 42 ca. 70 cm. Maschinenwaschbar. Farbe Weiß.
40, 42, 44, 46, 48, 50, 52, 54, 56 79,95
707 987 WW

3

2

4

5

1

2



1 Jacke von EMILIA LAY: unglaublich weich und kuschelig – ein Traum! Mit großem Umlegekragen aus herrlich weichem Fake-Fur in 75% Polyacryl, 25% Polyester auf der Innenseite. Mit praktischem Reißverschluss sowie Druckknöpfen und 2 Reißverschluss-Taschen. Dekorative Reißverschlüsse am Armabschluss. Micro-Suede-Qualität in 100% Polyester. Länge in Größe 42 ca. 78 cm. Maschinenwaschbar. Farbe Schwarz.
40, 42, 44, 46, 48, 50, 52, 54, 56 199,95
105 299 WW

2 Shirt von EMILIA LAY mit 3/4-Arm. Wir sind absolut verliebt in den Bohème-Style! Der Ornamente-Print ist unwiderstehlich, genau wie die figurfreundliche leichte A-Form. Mit Rundhals-Ausschnitt. Fällt schön weich und fließend in 95% Viskose, 5% Elasthan. Länge in Größe 42 ca. 72 cm. Maschinenwaschbar. Farbe Multicolor.
40, 42, 44, 46, 48, 50, 52, 54, 56 89,95
819 300 WW



Unsere Empfehlung
für Sie!

69,95

Basic-Star in
warmen Trend-Farben

♡
Feel
Good

3 Pullover von EMILIA LAY mit 1/1-Arm. Unkompliziert und alltagstauglich. Mit Rundhals-Ausschnitt und einer klaren, figurfreundlichen Rippenstrick-Linienführung. Angenehm zu tragen in 55% Baumwolle, 45% Viskose. Länge in Größe 42 ca. 68 cm. Maschinenwaschbar. In 4 Farben.

40, 42, 44, 46, 48, 50, 52, 54, 56 69,95

819 618 WW Maisgelb ①

819 649 WW Schwarz ②

819 634 WW Rot ③

819 631 WW Tannengrün ④



el
EMILIA LAY

1
2

EMILIA LAY

1 Blazer von EMILIA LAY mit 1/1-Arm und Schlitz am Ärmel. Die verschiedenen bunten Ornamente machen ihn zu einem echten Hingucker. Jedes Teil ein Unikat. Mit Reverskragen und Knopfverschluss. 100% Viskose, Fütter 94% Polyester 6% Elasthan. Länge in Größe 42 ca. 72 cm. Chemische Reinigung. Farben Schwarz/Multicolor. 40, 42, 44, 46, 48, 50, 52, 54, 56 169,95
118 513 WW

2



3 ①

2 Hose von EMILIA LAY: glänzend schöne Hose zum Schlüpfen mit Dehnband und Nahttasche in legerer Form. Mit leuchtend intensivem Onixrot-Druck. Jedes Teil ein Unikat. Durch den kühlen, weichen Griff und die tolle Form sehr angenehm zu tragen. 100% Viskose. Schrittlänge in Größe 42 ca. 78 cm. Fußweite ca. 44 cm. Maschinenwaschbar.

Farben Schwarz/Multicolor

40, 42, 44, 46, 48, 50, 52, 54, 56

99,95

615 594 WW

3 Bluse von EMILIA LAY mit 1/2-Arm: toll zum Kombinieren, schmeichelnd für die Figur! Legere, längere Form mit gerundeten Saum und Schlitz am Ärmel, der von einem Band gehalten wird. Aus farbrillantem, schön fallendem Gewebe in 100% Viskose. Länge in Größe 42 ca. 72 cm. Maschinenwaschbar. In 2 Farben.

40, 42, 44, 46, 48, 50, 52, 54, 56

79,95

732 175 WW Schwarz ①

732 180 WW Rot ②



3 ①

2



- 1
- 2
- 3
- 4



5



3

1 Blazer von EMILIA LAY: Farbakzente setzen – ganz einfach mit dem 1/1-Arm-Blazer in hochwertiger, strukturierter Qualität. Mit Reverskragen, 2 Taschen und einem Knopf zum Verschießen. 100% Baumwolle. Vollgefüttert in 94% Polyester, 6% Elasthan. Länge in Größe 42 ca. 68 cm. Chemische Reinigung.

Farbe Hummer.
40, 42, 44, 46, 48, 50, 52, 54, 56 169,95
118 581 WW

2 Bluse von EMILIA LAY mit 1/2-Arm, Schlupf-Form mit gestreiftem Bündchen am Rundhalsausschnitt und tollem Print. 93% Viskose, 7% Elasthan. Länge in Größe 42 ca. 65 cm. Maschinenwaschbar.

Farbe Multicolor.
40, 42, 44, 46, 48, 50, 52, 54, 56 99,95
735 126 WW

3 Jersey-Jeans von EMILIA LAY: absolut trendige Jeans in klassischer 5-Pocket-Form mit aktuellem rotem Rand an der Seitennaht und kleinen Usled-Effekten. Ohne Gürtel. 98% Baumwolle, 2% Elasthan. Schnittlänge in Größe 42 ca. 74 cm, Fußweite ca. 32 cm. Maschinenwaschbar.
Farbe Blue denim.
40, 42, 44, 46, 48, 50, 52, 54, 56 119,95
615 658 WW

4 Gürtel von PETER HAHN aus hochwertigem Rindsleder mit silberfarbener Gürtelschleife. Breite ca. 3 cm. Farbe Silber.
75, 85, 95, 105, 115 49,95
381 970 WW

5 Shirt von EMILIA LAY mit 1/2-Arm. Absolut großartig gemustert! Der ausdrucksstarke und aufwendig platzierte Druck mit Streifen und kontrastfarbenen Animal-Print-Bordüre wird vorne noch durch Mehrblumen geschmückt. Mit Rundhals-Ausschnitt, etwas länger geschnitten. 95% Viskose, 5% Elasthan. Länge in Größe 42 ca. 72 cm. Maschinenwaschbar. Farben Rot/Blau/Weiß.
40, 42, 44, 46, 48, 50, 52, 54, 56 89,95
934 912 WW

6 Kleid von EMILIA LAY: absolut in Trend! Mit 3/4-Arm. Farbstarke Kleid in hochwertiger, strukturierter Qualität mit flachem Rundhals-Ausschnitt sowie Schlitz und Knopf im Rückteil. In leichter A-Form mit Volant-Ärmel. 100% Baumwolle. Gefüttert in 94% Polyester, 6% Elasthan. Länge in Größe 42 ca. 98 cm. Maschinenwaschbar.
Farbe Hummer.
40, 42, 44, 46, 48, 50, 52, 54, 56 149,95
118 562 WW

7 Shirt von EMILIA LAY mit 1/2-Arm. Hochwertiges, weich und angenehm fallendes Material mit farbenhaftem, großflächigem Blüten- und Blümen-Druck auf weißem Fond. 95% Viskose, 5% Elasthan. Länge in Größe 42 ca. 65 cm. Maschinenwaschbar. Farben Weiß/Multicolor.
40, 42, 44, 46, 48, 50, 52, 54, 56 79,95
867 499 WW



el
EMILIA LAY





1

2



2

1 Jersey-Jacke von EMILIA LAY – das perfekte Kombi-Talent zum neuen City-Look! Aus dicht gewirktem, super-elastischem Heavy-Jersey in loyemem, die Figur umspielendem Style mit Klackverschluss am Ausschnitt. Modisches Detail ist der Statement-Ärmel in 3/4-Länge mit Volant-Abschluss. 77% Viskose, 18% Polyamid, 5% Elasthan. Länge in Größe 42 ca. 72 cm. Maschinenwaschbar. Farbe Schwarz.

40, 42, 44, 46, 48, 50, 52, 54, 56	139,95
120 371 WW	



3



Den Shopper von BASLER
(325 095 88) finden Sie
unter peterhahn.de

2 Shirt von EMILIA LAY mit 1/2-Arm. Solter Viskose-Jersey mit fotorealistischem Blüten-Print in prächtigen Farben – dieses Shirt ist nicht zu übersehen! Lebere Form mit leichtem U-Boot-Ausschnitt. 94% Viskose, 6% Elasthan. Länge in Größe 42 ca. 60 cm. Maschinenwaschbar. Farbe Schwarz/Multicolor.

40, 42, 44, 46, 48, 50, 52, 54, 56 79,95
927 056 WW

3 Jersey-Kleid von EMILIA LAY mit 1/2-Arm. Mit Rundhals, schwarzen Rippenbündchen und praktischen Taschen im Vorderteil. 75% Viskose, 20% Polyester, 5% Elasthan. Länge in Größe 42 ca. 98 cm. Maschinenwaschbar.

Farbe Schwarz.
40, 42, 44, 46, 48, 50, 52, 54, 56 119,95
123 045 WW

4 Ärmelloses Kleid von EMILIA LAY mit Rundhals vorne und V-Ausschnitt im Rückteil. Doppelfellige Verarbeitung. Über dem Jersey-Kleid in 92% Viskose, 8% Elasthan wurde ein locker fallendes, fließendes Kleid mit hohen Seitenschlitzen aus 97% Polyester, 3% Elasthan fixiert. Länge in Größe 42 ca. 125 cm. Maschinenwaschbar.

Farbe Schwarz.
40, 42, 44, 46, 48, 50, 52, 54, 56 149,95
120 504 WW

5 Ärmelloses Kleid von EMILIA LAY: chic im Lagen-Look! Über dem komfortablen Jersey-Kleid in leichter A-Linie aus 95% Viskose, 5% Elasthan sind im Vorderteil 2 locker fallende Lagen aus zartem Crêpe in 97% Polyester, 3% Elasthan fixiert. Ausschnitt im Rückteil mit Schlitz und Knopfverschluss. Länge in Größe 42 ca. 95 cm. Maschinenwaschbar. Farbe Schwarz.

40, 42, 44, 46, 48, 50, 52, 54, 56 129,95
120 298 WW


EMILIA LAY

4

5



1



1 Kleid von EMILIA LAY mit 1/2-Arm. Locker fallend, figurusprieglend und total angesagt! Cool zur Lederjacke oder elegant mit einem kurzen Blazer. Die obere Lage aus transparentem Mesh in 100% Polyester mit aufgeflockten Sternen – durch die untere Lage aus Jersey in 95% Viskose, 5% Elasthan wird der Body blickdicht. Länge in Größe 42 ca. 98 cm. Maschinenwaschbar. Farbe Schwarz. 40, 42, 44, 46, 48, 50, 52, 54, 56 139,95

110 064 WW

2

3



2 Wickel-Shirt von EMILIA LAY mit 1/2-Arm. Schlichtes Shirt in vorteilhafter Wickeloptik mit etwas tieferem V-Ausschnitt. 95% Viskose, 5% Elasthan. Länge in Größe 42 ca. 62 cm. Maschinenwaschbar. Farbe Schwarz. 40, 42, 44, 46, 48, 50, 52, 54, 56 69,95

867 302 WW

3 Rock von EMILIA LAY: attraktiver Blumen-Druck auf schwarzem Fond und Seitenschlitz auf einer Seite. 100% Viskose. Futter 96% Polyester, 4% Elasthan. Länge in Größe 42 ca. 85 cm. Maschinenwaschbar. Farben Schwarz/Multicolor. 40, 42, 44, 46, 48, 50, 52, 54, 56 119,95

983 810 WW

4



4 Jersey-Kleid von EMILIA LAY mit 3/4-Arm. Herrlich bequem mit viel Bewegungsfreiheit durch den legeren Schnitt in Verbindung mit elastischem Heavy-Jersey. Gestreiftes Rippenband am Ründhals-Ausschnitt, Armabschluss und den beiden Taschen verleiht diesem Modell seinen modischen Look. In 83% Viskose, 15% Polyester, 2% Elasthan. Länge in Größe 42 ca. 98 cm. Maschinenwaschbar. Farbe Schwarz. 40, 42, 44, 46, 48, 50, 52, 54, 56 139,95

102 403 WW

Best
Basic

5 Spitzen-Shirt von ANNA AURA: Dieses 1/2-Arm-Shirt macht sich schnell unentbehrlich – schöne Farben, schmeichelnde Form und ein tolles Tragegefühl! Und dann die Spitze aus 95% Polyester, 5% Elasthan – sie ist ein echtes Highlight. Mit Rundhals, 95% Viskose, 5% Elasthan. Länge in Größe 42 ca. 68 cm. Maschinenwaschbar. In 4 Farben.

40, 42, 44, 46, 48, 50, 52, 54, 56

59,95

935 745 WW Fuchsia ①

865 769 WW Marine ②

865 766 WW Grün ③

935 752 WW Schwarz ④

5 ⑤

Unsere Empfehlung
für Sie!

59,95

Basic-Shirt mit
charmanter Spitze

A
ANNA
AURA





1 Shirt von EMILIA LAY mit 3/4-Arm und Volant-Abschluss am Ärmel. Lang geschnitten, locker fallend und attraktiv gemastert! Passt ideal zu Leggings oder engen Hosen und besticht durch einen ausdrucksstarken floralen Print. 94% Viskose, 6% Elasthan. Länge in Größe 42 ca. 75 cm. Maschinenwaschbar. Farben Schwarz/Multicolor.
40, 42, 44, 46, 48, 50, 52, 54, 56 89,95
934 885 WW

2 Maxikleid von EMILIA LAY mit überschnittener Schulter. Ausdrucksstarker Blumen-Druck auf schwarzem Fond mit Seitenschlitzen, Rundhals und Gummiband in der Taille. 94% Viskose, 6% Elasthan. Länge in Größe 42 ca. 135 cm. Maschinenwaschbar. Farben Schwarz/Multicolor.
40, 42, 44, 46, 48, 50, 52, 54, 56 139,95
122 906 WW

3 Tunika von EMILIA LAY: leichte 3/4-Arm-Tunika in figurfreundlicher A-Form. Rundhals mit Schlitz und Bindeband sowie eine wunderbare Hohlraumstickerei mit verschiedenen tropischen Früchten. Einfach schön! Kühle, sanft durchscheinende Qualität – leicht und atmungsaktiv. 100% Baumwolle. Länge in Größe 42 ca. 80 cm. Maschinenwaschbar. Farbe Weiß.
40, 42, 44, 46, 48, 50, 52, 54, 56 119,95
734 988 WW

1

4 Maxikleid von EMILIA LAY mit überschnittener Schulter. Weich fließend und elegant wirkt das anfarbene Kleid mit Rundhals-Ausschnitt, Gummiband in der Taille sowie hohen Seitenschlitzen. 96% Viskose, 4% Elasthan. Länge in Größe 42 ca. 140 cm. Maschinenwaschbar. Farbe Schwarz.
40, 42, 44, 46, 48, 50, 52, 54, 56 119,95
122 937 WW



el
EMILIA LAY



el
EMILIA LAY

1



2



A
ANNA
AURA

3



3



1 Rundhals-Shirt von EMILIA LAY mit 3/4-Arm, Schlicht, edel und bequem. Aus farbrillantem Jersey in 95% Viskose, 5% Elasthan mit Chiffon-Kärtern aus 100% Polyester mit gerundeten Seitenschlitzen an Ärmel und Saum als modischem Akzent. Länge in Größe 44 ca. 70 cm. Maschinenwaschbar. Farben Offwhite/Schwarz. 69,95
834 609 WW

2 Long-Bluse von EMILIA LAY – eine ideale Kombi-Bluse. Aus pflegeleichtem, knitterarmem Stretch-Gewebe. Moderner Herdiblusen-Schnitt mit kleinem Kragen, überlappenden Seitenschlitzen und gerundetem Saum. Aus 75% Baumwolle, 22% Polyamid, 3% Elasthan. Länge in Größe 42 ca. 75 cm. Maschinenwaschbar. Farbe Weiß. 40, 42, 44, 46, 48, 50, 52, 54, 56 79,95
712 664 WW

3 Blusen-Shirt von ANNA AURA mit 1/2-Arm. Raffiniert kaschierend im neuen, lässigen Style. Aus weichem, elastischerem Jersey in 95% Viskose, 5% Elasthan mit einem gedoppelten Body in Vorder- und Rückteil aus fein fließendem Crash-Gewebe in 100% Polyester. Länge in Größe 42 ca. 72 cm. Maschinenwaschbar. In 2 Farben. 40, 42, 44, 46, 48, 50, 52, 54, 56 89,95
897 960 WW Schwarz ①
878 215 WW Ecru ②

4 Shirt von EMILIA LAY: ein hochwertiges Basic-Shirt mit 1/2-Arm und V-Ausschnitt. Die angesetzte Webkante am Saum und die leicht transparenten Ärmeln aus Chiffon in 100% Polyester sind aufwendig verarbeitet und wirken edel, die Cut-outs an den Armen sind topmodisch und aktuell. 95% Viskose, 5% Elasthan. Länge in Größe 42 ca. 72 cm. Maschinenwaschbar. Farbe Schwarz. 40, 42, 44, 46, 48, 50, 52, 54, 56 69,95
865 777 WW

5 Hose von EMILIA LAY: topaktuell und in bester Qualität! Mit elastischem Gummibund in Schwarz mit trendigem Leoparden-Muster. In verkürzter Form mit schmalen, schwarzem Piping an der Seitennaht. Angenehm weich und komfortabel zu tragen. 75% Viskose, 20% Polyamid, 5% Elasthan. Schrittlänge in Größe 42 ca. 72 cm. Fußweite ca. 32 cm. Maschinenwaschbar. Farben Beige/Multicolor. 40, 42, 44, 46, 48, 50, 52, 54, 56 99,95
639 203 WW


EMILIA LAY



4

5

5

4

5





1

1 Streifen-Bluse von EMILIA LAY mit 3/4-Arm im aktuellen Carmen-Look mit Gummizug im weiten Rundhals-Ausschnitt. Sie können die Bluse auch schulterfrei tragen. Ärmel mit Schlitze, der zu einer Schließe gebunden wird. Legere Form mit angelegter Knopfleiste und gerundetem Saum. 100% Baumwolle. Länge in Größe 42 ca. 72 cm. Maschinenwaschbar. Farben Hellblau/Weiß.
40, 42, 44, 46, 48, 50, 52, 54, 56 89,95
712 771 WW

2 Bluse von ANNA AURA mit Knopf und Riegel am 3/4-Arm zum Hochraffen. Die perfekte Bluse mit vielfarbigem Floral-Druck, die einfach immer passt! Gerader Schnitt mit Rundhals-Ausschnitt, durchgehender Knopfleiste und leicht gerundetem Saum. Toll zu tragen aus weichem, farbbrillantem Gewebe in 100% Viskose. Länge in Größe 42 ca. 65 cm. Maschinenwaschbar. Farbe Multicolor.
40, 42, 44, 46, 48, 50, 52, 54, 56 79,95
734 350 WW

3 Long-Bluse von EMILIA LAY mit 3/4-Arm. Blüten auf Streifen – zwei Trend-Dessins treffen sich auf diesem Fashion-Star und machen ihn zum Must-have! Langer, eleganter Hemdblusen-Schnitt mit einer aufgesetzten Brusttasche und weite gebender Kellerr falte im Rückteil. 100% Baumwolle. Länge in Größe 42 ca. 79 cm. Maschinenwaschbar. Farben Blau/Multicolor.
40, 42, 44, 46, 48, 50, 52, 54, 56 99,95
733 501 WW

4 Long-Bluse von EMILIA LAY im coolen Herrenhemden-Stil mit vertikalen Streifen im oberen und horizontalen im unteren Bereich. Leger geschnitten mit einem gerundeten, im Rückteil längeren Saum und 1/1-Arm mit Riegel sowie Knopf zum Krennahn. 100% Baumwolle. Länge in Größe 42 ca. 76 cm. Maschinenwaschbar. Farben Blau/Weiß.
40, 42, 44, 46, 48, 50, 52, 54, 56 99,95
732 472 WW



2



4

el
EMILIA LAY



5



3

5 Long-Bluse von EMILIA LAY: lang, linsig und wunderschön aus fein fließendem Gewebe mit einem Print aus filigranen Blütenrispen auf einem frischen, weissen Fond. Herd-Blusen-Schnitt mit schneller, verstellbarer Manschette, durchgehender Knopfleiste und Seitenschlitzchen. 100% Viskose. Länge in Größe 42 ca. 75 cm. Maschinewaschbar. Farben Ecru/Multicolor.

40, 42, 44, 46, 48, 50, 52, 54, 56 99,95

730 393 WW

Mehr unter peterhahn.de



el
EMILIA LAY

1 V-Shirt von EMILIA LAY mit 1/2-Arm. Perfekt für elegante Outfits! Über dem Shirt aus edlem Jersey in 95% Viskose, 5% Elasthan sind im Vorderteil 3 Lagen aus einem zarten, schön fallenden Gewebe in 100% Polyester fixiert. Länge in Größe 42 ca. 62 cm. Maschinenwaschbar.

In 3 Farben:
40, 42, 44, 46, 48, 50, 52, 54, 56 69,95

929 185 WW 1.1s ①

915 686 WW Ectru ②

912 733 WW Schwarz ③

1 ②



Unsere Empfehlung
für Sie!

39,95

Mustergültiges
Blusen-Shirt

2 Blusen-Shirt von EMILIA LAY zum Schlapfen mit
überschnittener Schulter. Durch das Dessin aus fantasie-
voll gestalteten, gepatchten Bordüren in faszinierenden
Farben wird jedes Teil zu einem Unikat. 100% Viskose.
Locker fallender Style. Länge in Größe 42 ca. 70 cm. Ma-
schinenwaschbar. In 2 Farbstellungen.

40, 42, 44, 46, 48, 50, 52, 54, 56 39,95

734 254 WW Blau/Multicolor ①

734 247 WW Rot/Multicolor ②

Best
Basic

2 ①





ANNA
AURA

1 Shirt von EMILIA LAY mit 1/2-Arm. Mit vielen Streifen für eine schmale Linie! Die Querstreifen auf Vorder- und Rückseite werden durch die figurfreundlichen Längsstreifen hervorragend ergänzt, in vorstülphfter A-Form. 95% Viskose, 5% Elasthan. Länge in Größe 42 ca. 85 cm. Maschinewaschbar. Farben Schwarz/Weiß.
40, 42, 44, 46, 48, 50, 52, 54, 56 79,95
867 705 WW

2 Hose von ANNA AURA: bequem, praktisch – einfach unentbehrlich! Mit einem runden elastischen Bund. 91% Baumwolle, 9% Elasthan. Länge in Größe 42 ca. 70 cm. Maschinewaschbar. Farbe Schwarz.
40, 42, 44, 46, 48, 50, 52, 54, 56 39,95
612 773 WW

3 Shirt von EMILIA LAY mit 3/4-Arm. Interessantes Wellen-Muster – dieses hochwertige Shirt mit Rundhals-Ausschnitt ist etwas Besonderes! Normale Passform. 95% Viskose, 5% Elasthan. Länge in Größe 42 ca. 68 cm. Maschinewaschbar. Farben Schwarz/Weiß.
40, 42, 44, 46, 48, 50, 52, 54, 56 79,95
867 708 WW

1

2

3

el
EMILIA LAY

4 Longshirt von EMILIA LAY mit 1/2-Arm und Rundhals-Ausschnitt. In leicht ausgestellter Passform mit dekorativen Glitzer-Pünktchen. Angenehm zu tragen, griffig und komfortabel. 95% Viskose, 5% Elasthan. Länge in Größe 42 ca. 85 cm. Maschinenwaschbar. Farbe Schwarz. 40, 42, 44, 46, 48, 50, 52, 54, 56 79,95
931 876 WW

5 Rundhals-Shirt von ANNA AURA – die leuchtenden Farben des faszinierenden Op-Art-Prints wirken auf dem Viskose-Jersey besonders brillant. Langer, figurumspielender Schnitt in schwingender A-Linie mit gerundetem Saum. 93% Viskose, 7% Elasthan. Länge in Größe 42 ca. 75 cm. Maschinenwaschbar. Farben Schwarz/Multicolor. 40, 42, 44, 46, 48, 50, 52, 54, 56 89,95
916 729 WW

4



5



1
2



1 2-in-1-Shirt von ANNA AURA mit 1/1-Arm. Perfekt angezogen mit nur einem Teil! Bestehend aus einer etwas schwereren Shirt-Jacke in 77% Viskose, 18% Polyamid, 5% Elasthan mit eingesetztem Vorderteil mit Glitzerkante am Rundhals-Ausschnitt in 95% Viskose, 5% Elasthan. Länge in Größe 42 ca. 68 cm. Maschinenwaschbar. Farbe Schwarz.
40, 42, 44, 46, 48, 50, 52, 54, 56 99,95
823 908 WW

2 Strickrock von ANNA AURA: ein modisches Highlight für die klassische Garderobe! Glitzernder Schlangenstrick ist aktuell, die schmale Form vielseitig kombinierbar und der schwarze Bund bequem und komfortabel. 52% Baumwolle, 42% Viskose, 4% Polyester, 2% Metallfaser. Länge in Größe 42 ca. 56 cm. Maschinenwaschbar. Farben Schwarz/Grau.
40, 42, 44, 46, 48, 50, 52, 54, 56 99,95
981 308 WW

3 Mantel von ANNA AURA mit 1/1-Arm. Hochwertig und zeitlos. Gerade geschnittener Mantel mit abknöpfbarem Weßpelz und Gehschütz. Praktische Taschen in den Teilungsnahten. Edler, strapazierfähiger Material-Mix in 70% Wolle, 20% Polyamid, 10% Kaschmir. Der Weßpelz aus 80% Polyacryl, 20% Polyester. Futter 100% Polyester. Länge in Größe 42 ca. 98 cm. Chemische Reinigung. Farbe Schwarz.
40, 42, 44, 46, 48, 50, 52, 54, 56 299,95
104 059 WW



ANNA AURA EXKLUSIV

DIESE MODE MACHT SPASS – JEDEN TAG! SIE HAT STIL, ELEGANZ UND SITZT PERFEKT. WÄRMEND IN EDLEN MATERIALIEN, SCHMEICHELND MIT RAFFINIERTEN SCHNITTEN, ABSOLUT ZEITLOS UND ALLTAGSTAUGLICH – HIER IST MODE, WIE SIE SEIN SOLL!



5



3

4 Baskenmütze von ANNA AURA: femininer Look – wanderschön bestickt mit Blüten aus Pailletten und Perlen. Warm und flauschig in 100% Wolle. Farbe: Schwarz.

Einheitsgröße 59,95
329 433 WW

5 Strickjacke von ANNA AURA mit 1/1-Arm. Raffiniert und modisch! Der Schlangen-Strick mit Girzer ist ein hochwertiger Blickfang. Mit Rundhals-Ausschnitt und Druckknöpfen in gerader, etwas längerer Form. 52% Baumwolle, 42% Viskose, 4% Polyester, 2% Metallfaser. Länge in Größe 42 ca. 72 cm. Maschinenwaschbar. Farbe: Schwarz/Grau. 40, 42, 44, 46, 48, 50, 52, 54, 56 119,95
823 138 WW



3

4

A
ANNA
AURA



4

KUSCHELIG UND WARM IN HOCHWERTIGEN MATERIALIEN

FUCHS SCHMITT



1 Lange Steppjacke von FUCHS & SCHMITT: hochwertige Funktion von Feinsamt! Praktisch und doch stadttauglich mit allem, was eine moderne Jacke braucht – schnell trocknend, wasser- und windabweisend sowie wärmedämmend. Das Futter besteht aus atmungsaktivem, extraleichtem und angenehm weichem Thermofleece. Stehkragen mit abnehmbarer Kapuze. Material und Futter in 100% Polyester. Länge in Größe 42 ca. 90 cm. Maschinewaschbar. Farbe Schwarz. 40, 42, 44, 46, 48, 50, 52, 54, 56 299,95 104 000 WW

2 Shirt von ANNA AURA mit 17-Arm. Ein besonderes Fashion-Highlight mit schönem Blüten-Print. Mit Rundhals-Ausschnitt, gerade und bequem geschnitten. 93% Viskose, 7% Elasthan. Länge in Größe 42 ca. 65 cm. Maschinewaschbar. Farben Schwarz/Multicolor. 40, 42, 44, 46, 48, 50, 52, 54, 56 89,95 816 694 WW

3 Strickjacke von ANNA AURA: ein Schmuckstück mit Blumen! leqem geschützt mit Rundhals-Ausschnitt, gestreift Rippen-Äbschlüssen an Arm und Hals sowie dekorativen rote Knöpfen. 60% Viskose, 40% Baumwolle, Länge in Größe 42 ca. 68 cm. Maschinenwaschbar. Farbe Multicolor. 40, 42, 44, 46, 48, 50, 52, 54, 56 139,95
821 663 WW

4 Bluse von ANNA AURA mit 1/1-Arm. Mit dieser klassischen Bluse sind Sie für alle Situationen gut gerüstet! Mit Hemdkragen, verdeckter Knopfleiste und schmaler Manschette. In 75% Baumwolle, 22% Polyamid, 3% Elasthan. Länge in Größe 42 ca. 65 cm. Maschinenwaschbar. Farbe Weiß. 40, 42, 44, 46, 48, 50, 52, 54, 56 79,95
706 242 WW
Die Farbe Hellblau finden Sie auf Seite 58/59.

5 Gürtel von PETER HAHN aus hochwertigem, strukturiertem Nappalleder mit rechteckiger, lednerbezogener Schließe. Breite ca. 4 cm. Farbe Schwarz. 75, 85, 95, 105, 115 59,95
326 728 WW

6 Pullover von ANNA AURA mit 1/1-Arm. Wunderschön gearbeitete große, gefilzte Blumen dekorieren den locker fallenden, haldfirmen Rollkragen. Weich und sehr angenehm zu tragen. 60% Baumwolle, 30% Polyamid, 10% Wolle. Länge in Größe 42 ca. 68 cm. Maschinenwaschbar. Farbe Grau-Melange. 40, 42, 44, 46, 48, 50, 52, 54, 56 149,95
820 202 WW



A
ANNA
AURA

3
4
5



1 Twinset von ANNA AURA: schön fließend und vielseitig aus brillantem Fenstrick in tollen aktuellen Farben. In 100% Viskose. Jacke mit 3/4-Arm in langer, figurtumspielender Form mit einem Rippenersatz auf Taillenhöhe und 3 Zierknöpfen am Armsabschluss. Länge in Größe 42 ca. 75 cm. Rundhals-Pullover mit 1/2-Arm und Tubularabschlüssen. Länge in Größe 42 ca. 68 cm. Maschinenwaschbar. In 3 Farben.

40, 42, 44, 46, 48, 50, 52, 54, 56 99,95

843 899 WW Kirsche ①

878 405 WW Marine ②

878 416 WW Schwarz ③

2 Hose von ANNA AURA: ein modisches Key-Piece für Ihre neue Herbst-Garderobe. Chic und komfortabel zugleich aus softem Jacquard mit wunderschönen, edlen Blüten-Impressionen auf dunklen Fond. Bequemer Schnitt in ausgezeichnete Passform mit Gürtelschlaufen. Ohne Gürtel. 73% Baumwolle, 23% Polyamid, 4% Elasthan. Schrittlänge in Größe 42 ca. 76 cm. Die Fullweite ca. 34 cm. Maschinenwaschbar.

Farben Schwarz/Kirsche. 40, 42, 44, 46, 48, 50, 52, 54, 56 129,95

607 062 WW



ANNA
AURA

1 ①

2

1 ①



1 ①



2



3 Kurzmantel von FUCHS & SCHMITT: edle Wolle und softer Kaschmir – ein Material-Mix vom Feinsten. Soft und flauschig – einfach toll! In dem puristischen Schnitt mit Stehkragen und einem Rückenriegel kommen das exquisite Material und die strahlend schöne Trend-Farbe bestens zur Geltung. 75% Wolle, 20% Polyamid, 5% Kaschmir. Fütter 100% Acetat. Länge in Größe 42 ca. 72 cm. Chemische Reinigung. In 3 Farben. 104 265 WW Grau ①
104 271 WW Schwarz ②
109 462 WW Rot ③

Unsere Empfehlung
für Sie!

169,95

Material-Mix
vom Feinsten



♥ Feel Good

FUCHS & SCHMITT

3 ①



ANNA
AURA

1
2
3
4



3



1 Outdoorjacke von ANNA AURA: ein praktisches, wasserabweisendes Multitalent für den täglichen Einsatz. Mit ablenkbarem Kapuze, Verschluss mit 2-Wege Reflexschlitz und Druckknöpfen. Dekorative Knobelverschlüsse im Vorderteil und 2 Eingrifftaschen. 63% Baumwolle, 37% Polyamid. Kam-Futter 100% Polyester. Länge in Größe 42 ca. 75 cm. Maschinenwaschbar. Farbe Schwarz.

40, 42, 44, 46, 48, 50, 52, 54, 56 199,95
104 620 WW

2 Hemdkragen-Bluse von ANNA AURA mit 1/7-Arm zum Krempeln auf 3/4-Länge und einem Biegelet zum Fixieren. Modisch interpretierte, klassische Bluse in gerader Form mit Seitenschlitzen. Ein Karo-Band bildet auf dem Unterbrust der Knopfleiste hervor. Mit Brusttasche. 65% Baumwolle, 32% Polyamid, 3% Elasthan. Länge in Größe 42 ca. 72 cm. Maschinenwaschbar. Farbe Weiß.

40, 42, 44, 46, 48, 50, 52, 54, 56 79,95
706 013 WW

3 Schal von ANNA AURA: attraktive Kombination aus Karo und Oranaroten – mit wärmendem Woll-Touch. Mit feinen Fransen an den Abschlüssen. 85% Modal, 15% Wolle. Maße ca. 180x60 cm. Farben Rot/Multicolor.

330 756 WW 69,95

4 Gürtel von PETER HAHN aus hochwertigem, weichem Nappaleder. Mit vielen kleinen facettierten Flachsteinen besetzt. Breite ca. 3 cm. Farben Marine/Silber.

75, 85, 95, 105 89,95
367 014 WW

5 Jersey-Blazer von ANNA AURA: mustergültig umgesetzt – Karos in attraktiver Farbstellung. Die etwas längere, legere Form des Jersey-Blazers passt über jede Bluse und jedes Shirt. Mit Reverskragen, elastischem Armellettler, Knöpfen zum Verschließen und 2 praktischen Taschen. 42% Baumwolle, 35% Polyacryl, 22% Polyester, 1% Elasthan. Futter in 100% Polyester. Länge in Größe 42 ca. 72 cm. Chemische Reinigung. Farben Marine/Rot.

40, 42, 44, 46, 48, 50, 52, 54, 56 189,95
104 695 WW

6 Knöchellange Jersey-Jeans von EMILIA LAY: authentischer Look bei maximaler Bewegungsfreiheit! Die perfekte Hose aus superelastischem Jersey in Jeans-Optik mit aktiver Wauchung 5-Pocket-Stil mit Seiteneinverschluss und Saumaufschlag. Ohne Gürtel. 98% Baumwolle, 2% Elasthan. Schrittlänge in Größe 42 ca. 72 cm. Fußweite ca. 32 cm. Maschinenwaschbar. Farbe Blau denim.

40, 42, 44, 46, 48, 50, 52, 54, 56 129,95
640 193 WW



1 Jacquard-Pullover von ANNA AURA mit
1/1-Arm. Aufwendig platzierte Jacquard-Blumen
verleihen dem Pullover das besondere Flair. 100%
Rundhals-Ausschnitt. 55% Baumwolle, 45% Visko-
se. Länge in Größe 42 ca. 68 cm. Maschinenwasch-
bar. Farben Blau/Multicolor.
40, 42, 44, 46, 48, 50, 52, 54, 56 11935
822-141 WW

A
ANNA
AURA

1
2 ①



2 Streifen-Bluse von ANNA AURA mit 1/1-Arm: Weitegebende Querschalte im Rücken, Satinband auf der Knopfleiste und den Manschetten sowie Schlitz in der Seitennaht am geraden Saumabschluss. Mit Knopfleiste 100% Baumwolle. Länge in Größe 42 ca. 65 cm. Maschinewaschbar. In 2 Farben:

40, 42, 44, 46, 48, 50, 52, 54, 56 89,95

706 838 WW Rosa/Weiß ①

706 796 WW Bleu/Weiß ②

3 Shirt von ANNA AURA mit 1/1-Arm. Romantisches Shirt in gerader Form mit verspieltem Blümchen-Druck und leicht herzförmigem Ausschnitt. In 95% Viskose, 5% Elasthan. Länge in Größe 42 ca. 65 cm. Maschinewaschbar. Farben Marine/Multicolor.

40, 42, 44, 46, 48, 50, 52, 54, 56 79,95

822 190 WW

4 Mäntel von ANNA AURA: City Chic vom Feinsten in wunderschöner Melange-Optik. Länger geschnittener Mantel in leichter, fingerfreundlicher A-Linie. Mit Stehkragen, Knopfleiste, Fingerringtaschen und dekorativem Ringel an Ärmel. 80% Polyester, 10% Polyacryl, 10% Wolle. Futter 100% Polyester. Länge in Größe 42 ca. 98 cm. Chemische Reinigung. Farbe Marine-Melange.

40, 42, 44, 46, 48, 50, 52, 54, 56 199,95

105 607 WW

5 Jeans von KJBRAND: Passform BABSIE. Komfortabel und bequem! Jeans mit normaler Leibhöhe, weitem Oberschenkel und geradem Bein in Klassik. Herr 5-Pocket-Schnitt mit elastischer Bundelänge. Modischer Streifen auf der Seitennaht. Dieses Modell fällt weit aus, bestellen Sie Ihre Jeans bitte eine Größe kleiner als Ihre normale Größe. Ohne Gürtel. 86% Baumwolle, 10% Polyester, 4% Elasthan. Schrittlänge in Normalgröße 42 ca. 81 cm, in Kurzgröße 21 ca. 75 cm. Fußweite ca. 44 cm. Maschinewaschbar. In 2 Farben:

N: 40, 42, 44, 46, 48, 50, 52, 54, 56

K: 20, 21, 22, 23, 24, 25, 26, 27 109,95

613 570 WW Blue denim ①

640 920 WW Bleached denim ②

6 Gürtel von PETER HAHN aus strukturiertem Nappaleder mit Metall-Beschichtung und einer ovalen, silberfarbenen Schließe. Breite ca. 3 cm. Farbe Silber.

75, 85, 95, 105 39,95

315 663 WW

4
1
2 ②
5 ①



KJBRAND



5 ①

6

KJBRAND



5 ②

6

BABSIE



KOMFORTBUND

- Normale Leibhöhe
- Weiter Oberschenkel

K
Auch in
kurzen
Größen



Garne von

Biella Yarn

BY 100000010

1 Strick-Blazer von ANNA AURA im sportiven Janker-Stil – heimlich bequem, anschmiegsam und perfekt für jede Gelegenheit! Mit 3 Knöpfen, in etwas längerer, bequemer Form. Die hochwertiges, formstabile Garne stammen aus Italien vom Traditionsunternehmen **BIELLA YARN**, 100% Schurwolle, Länge in Größe 42 ca. 62 cm, Maschinenwaschbar, Farbe Marine, 40, 42, 44, 46, 48, 50, 52, 54, 56 179,95 € 822 098 WW

2 Bluse von ANNA AURA mit 1/1-Arm. Mit dieser klassischen Bluse sind Sie für alle Situationen gut gerüstet! Mit Hemdkragen, verdeckter Knopfleiste und schmalen Manschetten, 75% Baumwolle, 22% Polyamid, 3% Elasthan, Länge in Größe 42 ca. 65 cm, Maschinenwaschbar Farbe Hellblau 40, 42, 44, 46, 48, 50, 52, 54, 56 79,95 € 706 252 WW
Die Farbovale finden Sie auf Seite 50S1.



3 Rock von ANNA AURA: perfekte Passform in aktuellem Karo-Design. Ideal zum Kombinieren für elegante und sportive Outfits. Mit Reißverschluss im Rückteil. 40% Polyacryl, 30% Polyester, 25% Wolle, 5% sonstige Fasern. Futter in 100% Acetat. Länge in Größe 42 ca. 62 cm. Maschinewaschbar. Farben Blau/Grau. 40, 42, 44, 46, 48, 50, 52, 54, 56 119,95
980 516 WW

4 Gebrock von ANNA AURA: ein besonders hochwertiges Kombi-Talent in exzellenter Qualität! Der dicke, florale Samt Librasamt mit seiner einzigartigen Farbbrillanz. Ob zur Stoffhose oder Jeans – dieser Long-Blazer verleiht ihrem Auftritt modische Brisanz! Der etwas längere Schnitt mit 2 Leistenaschen und perfekt platzierten Teilungsnähten sorgt für eine attraktive Silhouette. 100% Baumwolle. Länge in Größe 42 ca. 80 cm. Chemische Reinigung. Farbe Marine. 40, 42, 44, 46, 48, 50, 52, 54, 56 249,95
110 992 WW



5

5 Bluse von ANNA AURA mit 1/1-Arm. Hervorragend zu kombinieren, ob fürs Office oder zum Stadtbummel. Mit Hemdkragen, geradem Saum und kurzen, seitlichen Schlitzen. 100% Viskose. Länge in Größe 42 ca. 65 cm. Maschinewaschbar. Farben Blau/Multicolor. 40, 42, 44, 46, 48, 50, 52, 54, 56 89,95
706 259 WW

6 Gürtel von PETER HAHN: hochwertiges, weiches Nappaleder mit facettierten Flachsteinen und einer silberfarbenen Schließe. Breite ca. 3 cm. Farben Marine/Silber 89,95
75, 85, 95, 105 89,95
367 014 WW

4

5

6


ANNA
AURA

1



2



1 Strickjacke von ANNA AURA mit 1/1-Arm, Aufwendig gearbeiteter Jacquard mit platzierten Blumen-Elementen und feinem Glitzer-Garn in frischen Farben. Gerade Form mit Rundhals-Ausschnitt und 2-Wege-Reißverschluss, 86% Baumwolle, 9% Polyester, 5% Metallfaser. Länge in Größe 42 ca. 65 cm. Maschinenwaschbar.
Farben: Petrol/Multicolor.
40, 42, 44, 46, 48, 50, 52, 54, 56 119,95
823 203 WW

2 Shirt von ANNA AURA: Die Farben des sensationell schönen Grafik-Prints kommen auf dem feinstschimmernden Viskose-Jersey besonders gut zur Geltung. Durch die legere Form mit herzförmigem Ausschnitt ist es für jede Kombination das perfekte Basic. 96% Viskose, 4% Elasthan. Länge in Größe 42 ca. 65 cm. Maschinenwaschbar.
Farbe Multicolor.
40, 42, 44, 46, 48, 50, 52, 54, 56 79,95
836 752 WW

3 Kurzarmel von ANNA AURA: Ein Material-Mix vom Feinsten – durch den schlichten Schnitt kommt das edle Material bestens zur Geltung. Mit Umlegekragen, Nahttaschen und einer Knopfleiste. 70% Wolle, 20% Polyamid, 10% Kaschmir. Futter 100% Polyester. Länge ca. 80 cm. Chemische Reinigung. Farbe Petrol.
40, 42, 44, 46, 48, 50, 52, 54, 56 269,95
104 075 WW

4 Blusenkragen von PETER HAHN: schmeißt erlaubt! Er komplettiert viele Outfits und ist praktisch unter Pullovern, da er nicht aufliegt. Haltergummis sorgen für einen guten Sitz. 100% Baumwolle. Maschinenwaschbar. Farbe Weiß.
001 (316-42), 002 (44-48),
003 (50-56) 39,95
318 043 WW

A
ANNA
AURA

5 Webschal von ANNA AJIRA mit bizarrbemem Blüten-Motiv, das zu vielen Kombinationen passt. Mit feinen Franen an den Abschlüssen. 50% Polyacryl, 38% Modal, 8% Wolle, 4% Alpaka, Maße ca. 135x55 cm.
Farbe Multicolor
330 084 WW 49,95

6 Strickjacke von INKADORO in verschlösselter, legerer Form. Das aufwendig von Hand bedruckte Garn aus seidigem Alpaka-Haar und zarter Scharwolle in wunderschönen Farbnuancen verleiht dieser einzigartigen Strickjacke ihre faszinierende Optik und macht jedes Modell zum Unikat! Die umweltfreundlichen Farben werden aus natürlichen Materialien wie Pflanzen und Mineralien in Peru hergestellt – durch die aufwendigen Strick-Strukturen kommen sie besonders gut zur Geltung. 53% Alpaka, 47% Wolle. Länge in Größe 42 ca. 72 cm. Handwäsche. Farben Blue, Multicolor, 40, 42, 44, 46, 48, 50, 52, 54, 56
844 277 WW

3

4

5



1

2

1 Hose von ANNA AURA: passt perfekt zu jedem sport-
eleganten Outfit! Im zeitlosen 5-Pocket-Stil, mit edel glän-
zendem Band an der nach vorne verlegten Seitennaht. Durch
den Quer-Stretch formt diese Hose jede Figur. Mit Gürtel-
schlaufen. Ohne Gürtel. In 71% Baumwolle, 25% Polyester,
4% Elasthan. Schrittlänge in Größe 42 ca. 78 cm. Fußweite
ca. 32 cm. Maschinenwaschbar. Farbe Schwarz.
40, 42, 44, 46, 48, 50, 52, 54, 56 119,95
613 607 WW

2 Gürtel siehe Seite 15.



3 Pullover von ANNA AURA mit 1/1-Arm. Unkompliziert und mit feinem Zopfbind-Muster verziert! In leicht tailliertem Schnitt mit Rundhals-Ausschnitt und geradem Saum. 55% Baumwolle, 45% Viskose. Länge in Größe 42 ca. 68 cm. Maschinenwaschbar. Farbe Tannengrün. 79,95
823 427 WW

4 Jersey-Jacke von ANNA AURA mit 1/1-Arm. Puristische Jacke mit zurückhaltender Struktur für den gepflegten, hochwertigen Look. Mit Rundhals-Ausschnitt und in offener Form. 70% Baumwolle, 28% Polyester, 2% Elasthan. Länge in Größe 42 ca. 75 cm. Maschinenwaschbar. Farbe Tannengrün. 129,95
105 307 WW

5 Shirt von ANNA AURA mit 3/4-Arm. Fällt wunderbar weich und geschmeidig! Ein Modetraum – die Blüten, die wie ein Aquarell Gemälde wirken, machen jedes Teil zum Unikat. Mit Rundhals-Ausschnitt und in gerader Form. 96% Viskose, 4% Elasthan. Länge in Größe 42 ca. 65 cm. Maschinenwaschbar. Farbe Multicolor. 89,95
819 220 WW

**ANNA
AURA**

4

5



1 Pullover von ANNA AURA mit 3/4-Arm. Herrlich weich und edel in figurfreundlicher leichter A-Linie mit Farbtupfern aus verschwommenen Blumen. Luxuriöser Material-Mix in 75% Seide, 15% Baumwolle, 10% Kaschmir. Länge in Größe 42 ca. 72 cm. Maschinewaschbar. Farben Schwarz/Rot. 40, 42, 44, 46, 48, 50, 52, 54, 56 189,95
819 576 WW

2 Webschal von ANNA AURA: edler Material-Mix in 50% Kaschmir, 50% Seide verspricht einen hochwertigen Look. In modernem Blumen-Druck. Mit Fransen an den Abschlüssen. Maße ca. 180x65 cm. Farbe Multicolor. 329 634 WW 89,95

3 Jacke von ANNA AURA: attraktiv, praktisch und passend zu jedem Look! Mit Stehkragen, praktischen Taschen, verdecktem 2-Wege Reißverschluss und bedrucktem Futter. 57% Baumwolle, 43% Polyester. Futter in 100% Polyester. Länge in Größe 42 ca. 72 cm. Maschinewaschbar. Farbe Schwarz. 40, 42, 44, 46, 48, 50, 52, 54, 56 189,95
104 474 WW

4 Shirt von ANNA AURA mit 3/4-Arm. Hochaktuell und figurstreichend zugleich! Weich fallend und ganz leger aus farbrillanterem Viskose-Jersey mit godoppeltem Vorderteil und einer kürzeren, oberen Lage. 95% Viskose, 5% Elasthan. Länge in Größe 42 ca. 68 cm. Maschinewaschbar. In 2 Farben. 40, 42, 44, 46, 48, 50, 52, 54, 56 59,95
845 456 WW Rot (1)
844 780 WW Schwarz (2)



5



4



4




ANNA
AURA



3

4

2

5 Bluse von ANNA AURA mit 1/1-Arm. Die leuchtenden Farben, der aussergewöhnliche Reverskragen und der hohe Tragekomfort machen diese Bluse zum Lieblingsteil! 100% Viskose. Länge in Größe 42 ca. 65 cm. Maschinewaschbar.
Farben Schwarz/Rot.
40, 42, 44, 46, 48, 50, 52, 54, 56 99,95
765 699 WW

**ANNA
AURA**

1 Jersey-Kleid von ANNA AURA mit 1/2-Arm. Femininer Edel-Lock in einer schlichten Silhouette. Raffiniert sowie figurschmeichelnd gearbeitet aus dicht gewirten, komfortablem Heavy-Jersey mit geschickt platzierten Teilungsnähten in Vorder- und Rückteil sowie einem schmalen Tailieneinsatz im Vorderteil. 2 seitliche Taschen. 77% Viskose, 18% Polyamid, 5% Elasthan. Länge in Größe 42 ca. 106 cm. Maschinenwaschbar.

In 2 Farben.

40, 42, 44, 46, 48, 50, 52, 54, 56 129,95

104 505 WW Rot ①

139 162 WW Schwarz ②

2 Seidentuch von ANNA AURA: klassisch elegantes Hahnentritt-Tuch mit roten und schwarzen Blockstreifen. Besonders edel und hochwertig in 100% Seide. Maße ca. 90x90 cm. Farbe Multicolor.

329 790 WW

149,95

3 Strickkleid von ANNA AURA: für jede Gelegenheit! Universal einsetzbares, bequemes und geradliniges Strick mit Reverskragen. Zum Knöpfen. 72% Viskose, 28% Polyester. Länge in Größe 42 ca. 62 cm. Maschinenwaschbar. Farbe Schwarz.

40, 42, 44, 46, 48, 50, 52, 54, 56 149,95

820 126 WW

4 Blusen-Shirt von ANNA AURA mit 1/1-Arm. Eine glänzende Wahl für jedes Outfit! Das leicht schimmernde, weich fließende Vorderteil mit Bindeband am V-Ausschnitt in 97% Polyester, 3% Elasthan ist perfekt für viele Styling-Varianten – Sie können das Bindeband locker hängen lassen, es knoten oder es zur Schleife binden. Das Jersey-Rückteil und die Ärmel in 95% Viskose, 5% Elasthan. Länge in Größe 42 ca. 65 cm. Maschinenwaschbar. In 2 Farben.

40, 42, 44, 46, 48, 50, 52, 54, 56 89,95

820 043 WW Rot ①

820 076 WW Weiß ②



6



4



5 Jersey-Rock von ANNA AURA im Glencheck-Dessin. Mal klassisch, mal modern – dieser Rock macht alles mit! Praktische, gerade Schlüpf-Form und figurschmeichelnde, feine Patpel auf der Seitennaht. Aus reinem Naturmaterial in 100% Baumwolle. Länge in Größe 42 ca. 62 cm, Maschinenwaschbar. Farben Schwarz/Offwhite.

40, 42, 44, 46, 48, 50, 52, 54, 56 79,95
981 084 WW

6 Pullover-Shirt von ANNA AURA mit 3/4-Arm. Glencheck ist zurück! Hier als topaktuelles Jacquard-Shirt mit Rundhals-Ausschnitt und schwarzen Piping. Gerader, bequemer Schnitt. 100% Baumwolle. Länge in Größe 42 ca. 65 cm, Maschinenwaschbar. Farben Schwarz/Offwhite.

40, 42, 44, 46, 48, 50, 52, 54, 56 99,95
819 664 WW





ANNA
AURA

1



2



1 Jacke von ANNA AURA: eine warm wattierte Jacke im neuartigen Edel-Look mit hochwertigem, kuschelig-weichem Webpelz-Kragen in 100% Polyester. Aus gesteppter Mikrofaser mit superedlem Flockprint mit Paisley-Muster in Samt-Optik. Ausgezeichnete Passform und eine vorteilhafte Silhouette garantiert die Schrittführung mit Wiener Nähten im Vorderteil. Seitliche Eingrifftaschen. Eine Innentasche. 100% Polyester. Futter und Wattierung aus 100% Polyester. Länge in Größe 42 ca. 78 cm. Maschinenwaschbar. Farbe Schwarz.

40, 42, 44, 46, 48, 50, 52, 54, 56 249,95
109 119 WW

2 Steppjacke von ANNA AURA: Das hochwertige Universaltalent mit feinen Querstreppungen seitlich und Diagonal-Stepp im Vorderteil ist ein optischer Schlankmacher. Im innen mit Webpelz besetzten Stehkragen ist eine Kapuze integriert. Etwas längerer Style mit 2-Wege-Reißverschluss und 2 Reißverschluss-Taschen. Oberstoff Wattierung und Futter aus 100% Polyester. Länge in Größe 42 ca. 74 cm. Maschinenwaschbar. Farbe Schwarz.


40, 42, 44, 46, 48, 50, 52, 54, 56 279,95
103 864 WW

3 Webschal von PETER HAHN: außergewöhnliche Haptik durch die besonders edle Materialzusammensetzung. Mit feinen Fransen an der Seite. 90% Modal, 10% Kaschmir. Maße ca. 185x65 cm. Farbe Dunkelviolett.

338 244 WW 49,95



3

4 Pullover von ANNA AURA mit 1/1-Arm, Zurückhalten-
de Eleganz – der farblich passierbare Spitzeinsatz im Vor-
derteil in 70% Polyamid, 30% Baumwolle ist ein modisches
Highlight. Figurnah geschnitten, mit Rundhals-Ausschnitt,
60% Viskose, 40% Baumwolle. Länge in Größe 42 ca. 65 cm.
Maschinenwaschbar. In 3 Farben.
40, 42, 44, 46, 48, 50, 52, 54, 56
823 305 WW Offhelle 
823 248 WW Innengrün 
823 313 WW Schwarz 

129,95


Luxury
Feeling

Unsere Empfehlung
für Sie!

129,95

Elegant und chic
mit Spitzeinsatz





ANNA
AURA

1
2
3



1 Outdoorjacke von ANNA AURA in moderner, etwas längerer Form. Das Highlight dieser schichten, sportiven Jacke ist der abnehmbare Webpelzbesatz in kuscheligem Leo-Design aus 100% Polyacryl. Mit Stehkragen, Reißverschluss und Taschen. 100% Polyester. Der wasserabweisende Oberstoff, die weiche Wattierung und das Futter in 100% Polyester. Länge in Größe 42 ca. 78 cm. Maschinewaschbar. Farbe Schwarz. 40, 42, 44, 46, 48, 50, 52, 54, 56 199,95
104 466 WW

2 Bluse von ANNA AURA mit 1/1-Arm. Topmodische Tigerdruck-Bluse mit Hemdkragen, Manschetten, Knopfleiste und Passe mit Querschulze im Rückteil. 100% Viskose. Länge in Größe 42 ca. 68 cm. Maschinewaschbar. Farben Schwarz/Multicolor. 40, 42, 44, 46, 48, 50, 52, 54, 56 99,95
707 257 WW

3 Gürtel von PETER HAHN aus weichem, hochwertigem Nappaleder mit rechteckiger, lederbezogener Schließe. Breite ca. 4 cm. Farbe Schwarz. 75, 85, 95, 105, 115 59,95
326 728 WW

2





4 ②

4 Lammnappa-Lederjacke von ANNA AURA aus weichem, hochwertigem Lammnappaleder mit dezentern Farbflechten und einem kuscheligen, abnehmbaren Webpelz-Kragen aus 100% Polyacryl. Passt zu Rock, Hose und Kleid gleichermaßen und verleiht Ihrem Outfit einen modischen Touch. Sorgfältig gearbeitet mit aufwendigen Lederteilungsnahten für beste Passform. Mit Reißverschluss samt Druckknopfleiste und schrägen Leistentaschen. Futter 100% Acetat. Länge in Größe 42 ca. 68 cm. Leder Spezialreinigung. In 2 Farben.
40, 42, 44, 46, 48, 50, 52, 54, 56 399,95
138 365 WW Hellbraun ①
108 277 WW Schwarz ②



4 ①





1
K
Auch in
kurzen
Größen

2
K
Auch in
kurzen
Größen

3
K
Auch in
kurzen
Größen

1 Hose von ANNA AURA: praktisch, kombistark und angenehm formstabil zu tragen! Aktuelle Hose mit geradem Schritt, schlankmachender Biese im Vorderteil und Gürtelschlaufen. Ohne Gürtel. 77% Viskose, 18% Polyamid, 5% Elasthan. Schrittlänge in Normalgröße 42 ca. 79 cm, in Kurzgröße 21 ca. 76 cm. Fußweite ca. 36 cm. Maschinenwaschbar. Farbe Schwarz.

N: 40, 42, 44, 46, 48, 50, 52, 54, 56
K: 20, 21, 22, 23, 24, 25, 26 89,95
626 085 WW

2 Jersey-Rock von ANNA AURA: Figurschmeichler und Kombi-Wunder zugleich! Aus weichem, superelastischem Jersey mit dezentem Struktur-Muster und einem Schritt in leicht ausgestellter A-Linie mit geschickt platzierten Längsteilungsnahten. Zum Schließen mit praktischem Dehnbund. 48% Viskose, 48% Baumwolle, 4% Elasthan. Länge in Größe 42 ca. 85 cm. Maschinenwaschbar. Farben Graú/Schwarz.

40, 42, 44, 46, 48, 50, 52, 54, 56 99,95
983 562 WW

3 Hose von ANNA AURA: perfekt für den Lagen-Look mit langen Oberteilen. Schmale Passform mit einer abgesteppten Biese – superbequem durch den breiten Dehnbund und den hochelastischen, dicht gewirkten Jersey. In 77% Viskose, 18% Polyamid, 5% Elasthan. Schrittlänge in Normalgröße 42 ca. 79 cm, in Kurzgröße 21 ca. 75 cm. Fußweite ca. 27 cm. Maschinenwaschbar. Farbe Schwarz.

N: 40, 42, 44, 46, 48, 50, 52, 54, 56
K: 20, 21, 22, 23, 24, 25, 26 79,95
602 774 WW

4 Strickweste von ANNA AURA: Hier werden Mode und Funktion perfekt kombiniert! Praktische, wärmeste Weste in aktueller verschlüsselter Form und Zierpatten im Vorderteil. Fest gestrickt in 55% Schurwolle, 45% Baumwolle. Länge in Größe 42 ca. 72 cm. Maschinenwaschbar. Farbe Schwarz.

40, 42, 44, 46, 48, 50, 52, 54, 56 129,95
817 718 WW

5 Bluse von ANNA AURA mit 1/1-Arm. Absolut unverwundlich für jeden Kleiderschrank! Bequem geschnittene Bluse mit klassischem Hemdkragen, Knopfleiste und Schmuckröhfen an den Manschetten am Arm. Besonders angenehm und komfortabel durch den hochwertigen Satin-Stretch in 96% Baumwolle, 4% Elasthan zu tragen. Länge in Größe 42 ca. 72 cm. Maschinenwaschbar. Farbe Weiß.

40, 42, 44, 46, 48, 50, 52, 54, 56 99,95
735 624 WW

6 Tuch von PETER HAHN: edel, wunderbar zu tragen und mit berzaubernden Polka-Dots in groß und klein, 100% Seide. Maße ca. 53x53 cm. Farben Schwarz/Weiß.

347 187 WW 49,95

7 Strickweste von ANNA AURA in edlem Look aus superfeinem Feinstrick mit Fischgrat-jacquard. Legene, verschlusslose Form mit 2 Zierpatten – ideal zum Kombinieren und Kaschieren. 55% Schurwolle, 45% Viskose. Länge in Größe 42 ca. 72 cm. Maschinenwaschbar. Farben Offwhite/Schwarz.

40, 42, 44, 46, 48, 50, 52, 54, 56 139,95
820 894 WW



ANNA
AURA



4

5

6



1 Jersey-Kleid von ANNA AURA mit 1/2-Arm. Chic, bequem und absolut ausgeglichen! Perfekt gearbeitet in geradem Etui-Stil mit dekorativen Kontraststreifen am Saum. Aus dicht gewirktem Heavy-Jersey in 41% Baumwolle, 41% Viskose, 16% Polyamid, 2% Elasthan. Länge in Größe 42 ca. 100 cm. Maschinenwaschbar.

Farben Schwarz/Weiß.
40, 42, 44, 46, 48, 50, 52, 54, 56 119,95
143 563 WW

2 Bluse von ANNA AURA: Blockstreifen in angesagtem Black & White auf edlem Crêpe de Chine – diese Bluse ist unentbehrlich für den neuen Edel-Look. Etwas länger und leger geschnitten mit einem kleinen Stehkragen sowie Ärmel mit Riegel und Knopf zum Hochkrempeln. 100% Seide. Länge in Größe 42 ca. 70 cm. Maschinenwaschbar.

Farben Schwarz/Weiß.
40, 42, 44, 46, 48, 50, 52, 54, 56 179,95
711 432 WW

3 Jersey-Hose von ANNA AURA: Mode und Komfort in einer gelungenen Kombination. Der hochwertige, elastische Jersey in formstabiler Qualität garantiert optimale Bewegungsfreiheit. Durch den neuen Schnitt mit Randum-Gummiband, die legeren Oberschenkelweite und das schmale Bein können Sie variieren: entweder die Hose klassisch lang tragen oder hochgeschöpft für den Trend-Look. Mit 2 schrägen Eingrifftaschen. 95% Viskose, 5% Elasthan. Schrittlänge in Größe 42 ca. 72 cm. Fußweite ca. 28 cm. Maschinenwaschbar.

Farbe Schwarz.
40, 42, 44, 46, 48, 50, 52, 54, 56 79,95
615 867 WW



2

3

4 Jersey-Blazer von ANNA AURA: lang und figurschmeichelnd geschnitten in gekonter Linienführung für eine schlanke Silhouette. Der hochwertige Jersey ist dicht gewirkt, fällt schön und ist dank Stretch-Anteil höchst komfortabel. Mit einreihiger Knopfleiste, kurzem Revers und einem auffälligen schönen Tupfenfutter im Ärmel. In 68% Viskose, 27% Polyamid, 5% Elasthan. Futter 100% Polyester. Länge in Größe 42 ca. 75 cm. Chemische Reinigung. Farbe Schwarz.
40, 42, 44, 46, 48, 50, 52, 54, 56 169,95
129 031 WW

5 Rundhals-Shirt von ANNA AURA mit 1/1-Arm: weich fließender Jersey mit angenehmer Elastizität und in längerer Form für den angesagten Lager-Look. Passt perfekt zu vielen Outfits durch die breiten Streifen in den klassischen Kombi-Farben. Aus 48% Modal, 47% Baumwolle, 5% Elasthan. Länge in Größe 42 ca. 72 cm. Maschinenwaschbar. Farben Schwarz/Weiß.
40, 42, 44, 46, 48, 50, 52, 54, 56 69,95
840 143 WW



5



6 Nicki-Tuch von PETER HAHN: kostbarer Twill mit wunderschönem, edlem Punkte-Dessin. Rolierte Kanten. 100% Seide. Maße ca. 53x53 cm. Farben Schwarz/Weiß. 347 187 WW 49,95

7 Jersey-Rock von ANNA AURA zum Schlipfen mit elastischem Bund. Der längle, ausgestellte Bahnschnitt mit schwingender Saumweiche schmeichelt der Figur und ist zugleich hochaktuell. 80% Viskose, 15% Polyamid, 4% Elasthan. Länge in Größe 42 ca. 85 cm. Maschinewaschbar. Farbe Schwarz. 40, 42, 44, 46, 48, 50, 52, 54, 56 99,95 989 502 WW

7



4

5

6



6

Modischer Blazer –
für jede Figur, für viele Outfits



A
ANNA
AURA

1 V-Pullover von ANNA AURA: Luxus-Strick aus den kostbarsten Naturfasern. Unvergleichlich weich, fein sowie superedel. Bedruckt mit einem vielfarbigen Dessin aus geometrischen Motiven. Ein echter Figurschmeichler in leicht ausgestellter A-Linie in etwas längerer Form. 75% Seide, 15% Baumwolle, 10% Kaschmir. Länge in Größe 42 ca. 72 cm. Maschinenwaschbar. Farbe Multicolor. 179,95
909 500 WW

2 Pullover von ANNA AURA: farbenfroher 1/1-Arm-Pullover mit ausdrucksstarkem Blütendruck in figurfreundlicher A-Form. Mit V-Ausschnitt. 100% Baumwolle. Länge in Größe 42 ca. 72 cm. Maschinenwaschbar. 129,95
Farben Beere/Blau/Pink.
922 377 WW

el
EMILIA LAY

♥
Trendy

3 Jacke von EMILIA LAY: chic und funktional zugleich! Neben der Wetterschutz-Funktion bietet die Jacke durchdachte Ausstattungsdetails wie seitliche Reißverschlüsse, durch deren Öffnen die Weite variiert werden kann sowie einen hohen Kragen, in dem die Kapuze verstaut werden kann. Verdeckter 2-Wege-Reißverschluss sowie Druckknopf-Leiste, 2 Taschen und eine Innentasche. Oberstoff und Futter aus 100% Polyester. Länge in Größe 42 ca. 78 cm. Maschinenwaschbar. In 2 Farben.

42, 44, 46, 48, 50, 52, 54

179,95

108 142 WW Blau ①

118 224 WW Dunkeloliv ②

3 ②

Unsere Empfehlung
für Sie!

179,95

Attraktiver
Wetterschutz



P

PETER HAHN

1 ①

1 Schlupf-Hose von PETER HAHN in der femininen Passform **BARBARA** mit erweiterter Taillenweite, bequemer Bauch-Partie, normaler Hüftweite und schlankem Oberschenkel. Vergessen Sie Ihre Problemzonen! Der unsichtbar eingearbeitete, stützende und straffende Einsatz im Bauchbereich zaubert eine tolle Figur mit schlankerer Silhouette. Mit Dehnband, 2 gerundeten Taschen im Vorderteil und 2 aufgesetzten Gesäßtaschen. Hochelastischer angenehm weicher und leichter Techno-Stretch aus 88% Polyamid, 12% Elasthan. Schrittlänge in Normalgröße ca. 80 cm, in Kurzgröße ca. 76 cm. Fußweite ca. 36 cm. Maschinennaschbar. In 3 Farben.

N: 36, 38, 40	
K: 18, 19, 20	99,95
N: 42, 44, 46	
K: 21, 22, 23	109,95
N: 48, 50, 52	
K: 24	119,95

636 194 WW **Blaue** ①
 636 202 WW **Taupe** ②
 636 186 WW **Schwarz** ③

BODY SHAPE HOSE



- Straffender Einsatz im Bauchbereich
- Lifting Effekt
- Hoher Tragekomfort

BARBARA



- Erweiterte Taillenweite, bequeme Bauch-Partie
- Normale Hüftweite
- Schlank im Oberschenkel

- Softer Techno-Stretch
- Knitterarm und bügelleicht
- Shaping-Hose



2 ①



2 Lederswinger von ANIA AURA aus handstichweichem Ziegenrippleder in Premium-Qualität – eine Anschaffung für viele Jahre! Die aufwendig gesteppten Lederteilungsnähte sorgen für Tragekomfort und eine figurfreundliche Optik. Elegant schwingender Schnitt mit variablem Stehkragen, Ärmel zum Variieren mit geknöpfen Schlitze sowie Seitenschlitzen mit Riegel und Knöpfen. Eine Innentasche. Futter in 100% Polyester. Länge in Normalgröße 42 ca. 88 cm; in Kurzgröße 21 ca. 83 cm. Lederspezialreinigung. In 2 Farben.

N: 40, 42, 44, 46, 48,

50, 52, 54, 56

K: 20, 21, 22, 23, 24,

25, 26, 27

138 274 WW Schwarz ①

108 640 WW Burgund ②

399,95

2 ①



Lässiger Swinger
aus weichem
Ziegenrippleder

Alle Modelle auf
dieser Seite:



1 ①



2 ②



1 V-Shirt von ANNA AURA mit 1/2-Arm und gerundetem V-Ausschnitt. Leicht taillierte Form. 95% Viskose, 5% Elasthan. Länge in Größe 42 ca. 68 cm. Maschinenwaschbar. In 7 Farben. 40, 42, 44, 46, 48, 50, 52, 54, 56 39,95

886 906 WW Weiß ①

886 903 WW Schwarz ②

915 967 WW Koralle ③

886 914 WW Rosenholz ④

899 336 WW Türkis ⑤

886 911 WW Schiefer ⑥

886 922 WW Marine ⑦

2 Shirt von ANNA AURA mit 1/2-Arm und Rundhals-Ausschnitt. Leicht taillierte Form. In 95% Viskose, 5% Elasthan. Länge in Größe 42 ca. 68 cm. Maschinenwaschbar. In 5 Farben. 40, 42, 44, 46, 48, 50, 52, 54, 56 39,95

886 872 WW Weiß ①

886 864 WW Schwarz ②

886 880 WW Schiefer ③

885 734 WW Rot ④

886 895 WW Marine ⑤

3 Shirt von ANNA AURA mit 3/4-Arm und Rundhals-Ausschnitt. In ausgestellter Form. In 95% Viskose, 5% Elasthan. Länge in Größe 42 ca. 72 cm. Maschinenwaschbar. In 4 Farben. 40, 42, 44, 46, 48, 50, 52, 54, 56 59,95

844 175 WW Schwarz ②

822 232 WW Dunkelpink ③

844 464 WW Royalblau ④

844 210 WW Graphit ①

3 ③



80



Weitere modische Shirts finden Sie unter peterhahn.de



ANNA
AURA

4 ①



4 ②





1



2

el
EMILIA LAY

1 Pullover von EMILIA LAY mit 3/4-Arm. Dekorative Streifen kombiniert mit attraktiver Schieflediner Rundhals-Pullover ist hochwertig und besonders! Vorne Querstreifen, auf dem Rückteil streckende Längsstreifen und am Arm mit dekorativer Schnürung. 100% Baumwolle. Länge in Größe 42 ca. 65 cm. Maschinenwaschbar. Farben Marine/Weiß.
40, 42, 44, 46, 48, 50, 52, 54, 56 99,95
864 622 WW

2 Shirt von EMILIA LAY: leuchtend rotes Shirt mit überschnittener Schulter und attraktiver Strickblende aus metallisiertem Garn – längs am Vorderteil steckt es vorteilhaft und am V-Ausschnitt harmonisiert es wunderbar! 95% Viskose, 5% Elasthan. Länge in Größe 42 ca. 68 cm. Maschinenwaschbar. Farbe Rot.
40, 42, 44, 46, 48, 50, 52, 54, 56 69,95
866 775 WW



3



4

A
ANNA
AURA

3 Bluse von ANNA AURA: topmodisches Modell mit einem bezaubernden Punktechen-Dessin. Lässig und innovativ. Mit tunnelartigen und Bändern zum Raffan an der Seitennaht variieren Sie den Style! Mit luftigen Schlitzen am 1/2-Arm. Locker fallend und bequem aus fließendem Viskose-Gewebe. Im Handblusen-Schnitt mit durchgehender Knopfleiste. 100% Viskose. Länge in Größe 42 ca. 66 cm. Maschinenwaschbar. Farben Marine/Weiß.
40, 42, 44, 46, 48, 50, 52, 54, 56 59,95
727 891 WW

4 Polo-Shirt von ANNA AURA: sportlich-attraktives Ringel-Polo-Shirt mit Palmen-Patch auf der Brusttasche sowie ein Kaktus-Patch am Nacken und unten rechts auf dem Vorderteil! Abgerundet durch passende grüne Kontrastnähte. 95% Viskose, 5% Elasthan. Länge in Größe 42 ca. 68 cm. Maschinenwaschbar. Farbe Multicolor.
40, 42, 44, 46, 48, 50, 52, 54, 56 99,95
872 740 WW

5 Sweat-Schlupf-Jeans von PETER HAHN: Passform SYLVIA. Sportlich, trendig, lässig! Ein neuer Hosen-Star in der Optik einer modernen Jeans mit dem Tragekomfort und der Bewegungsfreiheit einer Sweat-Hose. Aus querelastischem Sweat-Denim in moderner Used-Optik. Superbequem geschnitten in 4-Pocket-Stil mit elastischem Dehnband sowie Gürtelschlaufen und einem durch Zierstepp angelegten Reißverschluss im Vorderteil. Schmales Bein zum Knien. Ohne Gürtel. 90% Baumwolle, 8% Polyester, 2% Elasthan. Schrittlänge in Normalgröße ca. 80 cm, in Kurzgröße ca. 75 cm. Fullweite ca. 30 cm. Maschinenwaschbar. In 4 Farben.

N: 36, 38, 40	
K: 18, 19, 20	79,95
N: 42, 44, 46	
K: 21, 22, 23	89,95
N: 48, 50, 52	
K: 24	99,95

- 636 566 WW Grau denim ①
- 636 563 WW Blue denim ②
- 636 574 WW Schwarz denim ③
- 636 582 WW Dark blue denim ④

Unsere Empfehlung
für Sie!

ab **79,95**

Trendige Sweat-Jeans
in Denim-Optik

♡
Comfort

5 ②

PH

PETER HAHN

5 ①

SYLVIA



- Erweiterte
Taillenweite,
bequeme
Bauch-Partie
- Reduzierte
Hüftweite
- Extra schlanker
Oberschenkel

K

Auch in
kurzen
Größen



Modelle 1, 2, 4: „Wash & Go“ – diese komfortablen Modelle sind ideal für Reisen oder wenn es einfach unkompliziert zugehen muss! Toll zum Tragen, denn sie sind aus hautsympathischer Baumwolle, kühlender Viskosefaser, feinsten, formbeständigen Polyesterfäden und flexiblem Elasthan. Sie trocknen schnell und müssen nicht gebügelt werden – dazu sind Sie immer gut angezogen! 47% Baumwolle, 45% Polyester, 6% Viskose, 2% Elasthan. Maschinenwaschbar.

1 Tunika „Wash & Go“ von KJBRAND: So schön ist praktische Mode! Tunika ohne Arm, mit kleinen Biesen am Rundhals in lockerer, legerer Form. Mit zwei Taschen vorne und Seitenschlitzen. Länge in Größe 42 ca. 92 cm, Farbe Blau. 40, 42, 44, 46, 48, 50, 52, 54, 56 79,95
123 268 WW

KJBRAND

1

2 

2 7/8-Hose „Wash & Go“ von KJBRAND – Modell BEA mit bequemer Labbhöhe und nach unten schmäler werdendem Bein. Mit 2 praktischen Taschen vorne. Gürtelschlaufen und kleinen Seitenschlitzen. Ohne Gürtel. Schrittweite in Normalgröße 42 ca. 62 cm, in Kurzgröße 21 ca. 56 cm. Fußweite ca. 39 cm. In 7 Farben. N: 40, 42, 44, 46, 48, 50, 52, 54, 56 K: 20, 21, 22, 23, 24, 25, 26, 27 69,95

640 261 WW Grau 
640 253 WW laue 
631 401 WW Weiß 
640 238 WW Blau 
640 235 WW Schwarz 
631 408 WW Oliv 
640 391 WW Marine 



3

4

5



MIT UNSEREN „WASH & GO“-MODELLEN HABEN SIE BÜGELFREI

3 Shirt von EMILIA LAY: kombinationsstarkes, figurschmeichelndes 1/2-Arm-Shirt aus weichem, angenehmem Viskose-Jersey. Fröhliches Ringel-Design in leicht ausgestellter A-Linie mit dekorativer Blüte. 95% Viskose, 5% Elasthan. Länge in Größe 42 ca. 65 cm. Maschinenwaschbar.
Farben indigo/Weiß.

40, 42, 44, 46, 48, 50, 52, 54, 56 € 9,95
929 615 WW

4 Rock „Wash & Go“ von KJBRAND in vorteilhafter gerader Form mit Gürtelschlaufen, 2 Taschen vorne und kleiner Saumschlitzen. Ohne Gürtel. Länge in Größe 42 ca. 58 cm. Farbe Blau.

40, 42, 44, 46, 48, 50, 52, 54, 56 € 9,95
982 975 WW

5 Gürtel siehe Seite 33.

2 ④

5



K

Auch in
kleineren
Größen



2 ④

Leinenkleider in tollen Farben



1



2

1 Kleid von ANNA AURA mit 3/4-Arm und Riegel. Leger bis übers Knie geschnitten. Mit 2 Taschen. 100% Leinen. Länge in Größe 42 ca. 110 cm. Maschinewaschbar. Farben Weiß/Sand. 40, 42, 44, 46, 48, 50, 52, 54, 56 169,95
124 339 WW

2 Kleid von ANNA AURA: lockes, leicht und luftig! Praktisches Handblosen-Kleid mit filigranem Blumen-Druck und kurzer Knopfleiste. 35% Leinen, 45% Baumwolle. Länge in Größe 42 ca. 105 cm. Maschinewaschbar. Farbe Hellblau. 40, 42, 44, 46, 48, 50, 52, 54, 56 169,95
124 297 WW

Modelle 3-5: luftig, bequem und modisch zugleich aus gewaschenem Leinen – ein entspannter Casual-Look! 100% Leinen. Die Modelle sind maschinewaschbar.

3 Kleid von ANNA AURA mit 3/4-Arm zum Krepeln. Luftiger Schnitt in ausgestellter A-Linie mit Biesen und 2 aufgesetzten Taschen. Länge in Normalgröße 42 ca. 110 cm, in Kurzgröße 21 ca. 105 cm. In 3 Farben. N: 40, 42, 44, 46, 48, 50, 52, 54, 56
K: 20, 21, 22, 23, 24, 25, 26, 27 119,95
133 564 WW Indigo (2)
133 561 WW Türkis (3)
133 572 WW Grün (3)

4 Kleid von ANNA AURA mit 1/2-Arm. Hochtaetuel mit luftigen Stickereien, einem legereen, kaschierenden Schnitt und tollen Farben. Mit Saumschlitz und 2 Nahttaschen. Länge in Normalgröße 42 ca. 110 cm, in Kurzgröße 21 ca. 105 cm. In 2 Farben. N: 40, 42, 44, 46, 48, 50, 52, 54, 56
K: 20, 21, 22, 23, 24, 25, 26, 27, 28 159,95
115 220 WW Blau (1)
115 212 WW Türkis (3)

5 Kleid von ANNA AURA mit Krepel-Arm. Superbequem und lässig – nichts drückt oder engt ein. Mit Biesen im Vorder- und im Rückteil sowie einem offenen Stehkragen und Schlitz am Ausschnitt. Länge in Größe 42 ca. 106 cm. In 2 Farben. 40, 42, 44, 46, 48, 50, 52, 54, 56 149,95
127 939 WW Blau (1)
127 936 WW Türkis (3)



3 ④

K
Auch in
kurzen
Größen

A
ANNA
AURA



4 ②

K
Auch in
kurzen
Größen



5 ①



4+5 ①

3 ④

3-5 ②

3 ④



1 ①

2

3



1 ①

1 Kleid von ANNA AURA mit 3/4-Arm. Der luftige Schnitt in Ballon-Form trägt zum Wohlfühlen bei und ist ein echter Hingucker. Praktisch: die beiden eingearbeiteten Eingriffstaschen. Armabschluss mit kleinem Schlitz und Perlmutterknopf. Das sehr hochwertige Gewebe mit den natürlichen Garveredigungen verleiht den Modellen eine gewisse Leichtigkeit sowie Nonchalance, die viele Designer an Leinen schätzen. 100% Leinen. Länge in Größe 42 ca. 106 cm. Maschinenwaschbar.

In 3 Farben.

40, 42, 44, 46, 48, 50, 52, 54, 56 129,95

108 605 WW Taupe ①

126 568 WW Weiß ②

126 584 WW Schwarz ③

2 Kleid von ANNA AURA mit grafischem Blütdruck in vollwertiger A-Linie. Den 3/4-Arm können Sie einfach zum 1/2-Arm hochkrempeln. Vorderteil mit streckenden Biesen und praktischen Eingriffstaschen. 100% Leinen. Länge in Größe 42 ca. 110 cm. Maschinenwaschbar. Farben Schwarz/Weiß.

40, 42, 44, 46, 48, 50, 52, 54, 56 169,95

117 911 WW

3 Kleid von ANNA AURA mit 1/2-Arm. Unkompliziert und vorrätig! Der obere Teil ist in Jersey aus 92% Viskose, 8% Elasthan, der untere Teil in 100% Leinen mit auflockernden asymmetrischen Teilungsnähten. Länge in Größe 42 ca. 130 cm. Maschinenwaschbar. Farbe Schwarz.

40, 42, 44, 46, 48, 50, 52, 54, 56 159,95

117 879 WW

4 Kleid von ANNA AURA mit 1/2-Arm. Die feine Stickerei ist zurückhaltend und wirkt edel und fein. Mit Rundhals und Reißverschluss in der Seitennaht. 52% Leinen, 48% Baumwolle. Futter in 100% Baumwolle. Länge in Größe 42 ca. 105 cm. Maschinenwaschbar. In 2 Farben.
40, 42, 44, 46, 48, 50, 52, 54, 56 149,95
118 870 WW Rot ①
119 399 WW Marine ②

Pure
Nature 

Unsere Empfehlung
für Sie!

149,⁹⁵

Zeitlos-elegant mit
edler Stickerei



4 ①


ANNA
AURA



1
2

1 Bluse von FRAPP mit 1/1-Arm und einem schönen Hemdtragen. Ungewöhnlicher Mix – Streifen-Dessin mit farbigem Leo-Flock-Druck. Modern geschnitten, der Saum hinten ist länger und gerundet. 70% Baumwolle, 26% Polyamid, 4% Elasthan. Länge in Größe 42 ca. 78 cm. Maschinenwaschbar. Farbe Multicolor.
42, 44, 46, 48, 50, 52, 54 89,99
706 834 WW

2 5-Pocket-Jeans von FRAPP mit moderner Waschung in normaler Leibhöhe und bequemem Oberschenkel. Ohne Gürtel. 88% Baumwolle, 2% Elasthan. Schrittlänge in Größe 42 ca. 78 cm. Fußweite ca. 36 cm. Maschinenwaschbar. Farbe Blue desim.
42, 44, 46, 48, 50, 52, 54 89,99
603 699 WW



2
3

WORLD OF BRANDS

MODE, DIE PERFEKT ZU IHNEN PASST – GENIEßEN SIE DIE HOCHWERTIGEN, TOPAKTUELLEN MODE-LIEBLINGE, DIE WIR FÜR SIE AUSGEWÄHLT HABEN! AUSDRUCKSSTARKE PRINTS, STRAHLENDE FARBEN UND SCHMEICHELENDE STYLES!



6



5



4

5

2

frapp

3 Gürtel von PETER HAHN aus Nappleder mit facettierten Flachrieten und einer überfarbenen Schließe. Breite ca. 3 cm.

Farben Marine/Silber,

75, 85, 95, 105

89,95

367 014 WW

4 Fake-Veloursjacke von FRAPP: eine modische Alternative zum Blazer! Die moderne, kasfige Form lässt sich toll stylen. Verschlusslos gearbeitet mit Reverskragen und 2 aufgesetzten Taschen. 94% Polyester, 6% Elasthan. Länge in Größe 42 ca. 76 cm. Maschinenwaschbar. Farbe rot.

42, 44, 46, 48, 50, 52, 54

99,95

128 523 WW

5 Shirt von FRAPP mit 1/2-Arm. Moderner Animal-Print in Rot interpretiert! Mit zweifarbigem, glitzendem Bündchen am Ärmel und am Rundhalsausschnitt. In leichter, leicht ausgestellter Form. Angenehm zu tragen in 92% Baumwolle, 8% Elasthan. Länge in Größe 42 ca. 72 cm. Maschinenwaschbar. Farben Rot/Multicolor

42, 44, 46, 48, 50, 52, 54

59,99

833 004 WW

6 Bluse von FRAPP mit 3/4-Arm. Aktueller Camouflage-Print in Blau. Trendige Bluse zum Schlapfen in leichter Form mit V-Ausschnitt und figurfreundlicher Falte im Vorderteil. 100% Viskose. Länge in Größe 42 ca. 74 cm. Maschinenwaschbar. Farben Blau/Ecru.

42, 44, 46, 48, 50, 52, 54

69,99

708 787 WW

Die PERSONA BY MARINA RINALDI-Modelle fallen etwas weiter und legerer aus. Bitte im Zweifelsfall eine Größe kleiner bestellen.

1 Mantel von PERSONA BY MARINA RINALDI: zeltlose Eleganz in wunderbar kräftigem Royalblau! Hochwertiger Mantel in klaren Formen – mit Reverskragen, verdeckten Druckknöpfen und 2 aufgesetzten Taschen. Leicht ausgestellt. Ungelüftet in hochwertiger Woll-Mix-Qualität. 49% Wolle, 44% Polyester, 7% sonstige Fasern. Länge in Größe 42 ca. 104 cm. Chemische Reinigung, Farbe Royalblau. 40, 42, 44, 46, 48, 50, 52 385,-
127 340 WW

persona
by
MARINA RINALDI

2 Bluse von PERSONA BY MARINA RINALDI mit 1/1-Arm. Hochwertiges Style-Basic in angenehmen zu tragendes Naturmaterial. Mit Hemdkragen, Knopfleiste und Seitenschlitzen am geraden Saum. 100% Baumwolle. Länge in Größe 42 ca. 67 cm. Maschinenwaschbar. Farbe Weiß. 40, 42, 44, 46, 48, 50, 52 93,-
706 146 WW

3 7/8-Jeans von PERSONA BY MARINA RINALDI: die besonderen Details machen diese 5-Pocket-Jeans mit moderner Waschung zum Highlight! An der Seitennaht und den Gesäßtaschen sind hochwertig verarbeitete Fake-Leder-Details angebracht. In schmaler Form und normaler Lebtiefe. Ohne Gürtel. 99% Baumwolle, 1% Elasthan. Schrittlänge in Größe 42 ca. 71 cm. Fußweite ca. 37 cm. Maschinenwaschbar. Farbe Dark grey denim. 40, 42, 44, 46, 48, 50, 52 149,-
608 950 WW

4 Tuch von PETER HAHN: Ein besonderer Mix aus dekorativen Schmuck-Elementen und Animal-Prints setzen ein echtes Statement! Sehr hochwertig und angenehm zu tragen in 100% Seide. Maße ca. 90x90 cm. Farbe Multicolor. 331 512 WW 149,95

5 Gürtel von PETER HAHN: außergewöhnlich und trendy! Mit Fellimitat im angesagten Leo-Look und einer breiten, sportlichen Schließe in Hellgold. Breite ca. 3 cm. Farben Greige/Schwarz. 75, 85, 95, 105, 115 69,95
331 507 WW

1
2
3
4
5



3
5





2



7

6 Steppjacke von PERSONA BY MARINA RINALDI:

trendiger Leo hier als aufsehenerregende Jacke. Dieser besondere Blickfang ist schön leicht, sehr wärmend und angenehm zu tragen. Mit Fleecekrägen, Druckknopfschluss, 2 Taschen und einem schmalen Band in Schwarz an der Seitennaht und den Taschen. 100% Polyester. Länge in Größe 42 ca. 82 cm. Maschenwaschbar. Farben Beige/Schwarz.

40, 42, 44, 46, 48, 50, 52

229,-

127 368 WW

7 Pullover von PERSONA BY MARINA RINALDI

mit 1/1-Arm. Der edle Kaschmir-Jauch und das schöne Blau faszinieren gleichmaßen. Mit aktuellsten leichten U-Boot-Ausschnitt und Seitenschlitzen. Sehr kuschelig und weich durch die hochwertigen Naturmaterialien. 58% Schurwolle, 42% Kaschmir. Länge in Größe 42 ca. 71 cm. Handwäsche. Farbe Royalblau.

38/40, 42/44, 46/48, 50/52, 54/56

199,-

821 762 WW



6

7

2

3

4



1

2

1 Jersey-Jacke von VIA APPIA DUE: für den lässigen, sportiven Style mit aktuellem Karo-Dessin, das jedes Teil zum Unikat macht. Vielzeitige, verschlusslose Jacke mit 2 aufgesetzten Taschen in legere Form. 65% Polyester, 32% Viskose, 3% Elasthan. Länge in Größe 42 ca. 80 cm. Maschinewaschbar. Farben Blau/Multicolor. 42, 44, 46, 48, 50, 52, 54 69,99
128 531 WW

2 Jeans von VIA APPIA DUE: modisch aktuell mit glitzerndem, mehrfarbigem Seitenband und trandiger Waschung! in komfortabler Schlupf-Form mit bequemem Gummiband, normaler Leibhöhe und schmalen Bein. Ohne Gürtel. 97% Baumwolle, 3% Elasthan. Schrittlänge in Größe 42 ca. 76 cm. Fußweite ca. 34 cm. Maschinewaschbar. Farbe Bleached denim. 42, 44, 46, 48, 50, 52, 54 99,99
604 926 WW

3



2

4



VIA APPIA
— DUE —

3 Blusen-Shirt von VIA APPIA DUE mit 1/1-Arm. Das gewebte Vorderteil ist mehrlagig, mit asymmetrischem Saum und kleinem Schlitz am Ausschnitt. Feminin und stilvoll. Armelsaum mit praktischem Gummiband. 100% Polyester. Rückteil aus anschmiegsbarem Jersey in 94% Viskose, 6% Elasthan. Länge in Größe 42 ca. 76 cm. Maschinewaschbar. Farbe Ecru. 42, 44, 46, 48, 50, 52, 54 59,99
708 910 WW

4 Gürtel von PETER HAHN aus hochwertigem, weichem Nappaleder mit kleiner silberfarbener Schließe. Breite ca. 3 cm. Farbe Cognac. 75, 85, 95, 105, 115 49,95
381 957 WW

5 Bluse von VIA APPIA DUE mit 1/1-Arm zum Krepplern. Ornamentale Blumen schmücken diese Schlupf-Bluse mit dem maritim anmutenden Minimal-Dessin. Rundhals mit Schlitz und kurzer Knopfleiste. Das Vorderteil ist modisch etwas kürzer gearbeitet. Fällt angenehm weich und

fürsiedend in 100% Viskose. Länge in Größe 42 ca. 74 cm. Maschinenwaschbar.
Farben Blau/Multicolor.
42, 44, 46, 48, 50, 52, 54 79,99
708 842 WW

6 Bluse von VIA APPIA DUE mit 1/1-Arm. Das seitlich aufgesteppte, mehrfarbige Streifenband mit Glitzerstreifen macht diese Bluse zum Highlight! Mit klassischem Hemdkragen in etwas längere, figurumspielender Form. 100% Baumwolle. Länge in Größe 42 ca. 78 cm. Maschinenwaschbar. Farbe Hellblau.
42, 44, 46, 48, 50, 52, 54 79,99
708 891 WW

7 Blusen-Shirt von VIA APPIA DUE mit überschnittener Schulter. Leger und absolut trendig! Mit platziertem Front-Print und Schriftzug auf dem gewebten Vorderteil in 100% Polyester. Das Rückteil aus weichem Jersey in 99% Viskose, 10% Elasthan. Mit Rundhals-Ausschnitt. Länge in Größe 42 ca. 66 cm. Maschinenwaschbar. Farben Marine/Multicolor.
42, 44, 46, 48, 50, 52, 54 49,99
833 031 WW





1

SAMOON

1 Kleid von SAMOON mit 3/4-Arm. Mit diesem Kleidern Mix aus grafischen Elementen können Sie sich zu jeder Gelegenheit sehen lassen, ob Business, City oder Event! Fällt wunderbar leicht und glänzt zurückhaltend – in leichter A-Linie mit Rundhals-Ausschnitt und Reißverschluss im Rückteil. 100% Viskose. Länge in Größe 42 ca. 97 cm. Maschinenwaschbar. Farben Marine/Multicolor. 40, 42, 44, 46, 48, 50, 52, 54 119,99
129 387 WW

2 Web-Schal von SAMOON mit grafischem Muster. 100% Polyester. Maße ca. 120x120 cm. Farbe Multicolor. 331 090 WW 25,95



2



3



4

3 Bluse von SAMOON mit 3/4-Arm. Unkonpliziert in der Handhabung, modisch in der Wirkung! Schlupf-Bluse in leicht ausgestellter Form. 76% Baumwolle, 22% Polyester, 2% Elasthan. Länge in Größe 42 ca. 66 cm. Maschinenwaschbar. Farbe Hellblau. 40, 42, 44, 46, 48, 50, 52, 54 69,99
710 103 WW

4 Shirt von SAMOON mit langem 1/2-Arm sowie Rundhals-Ausschnitt mit Schlitz und Faltknopfleiste. Der grafische Minimal-Druck lässt sich hervorragend kombinieren. Fließende Qualität in 52% Viskose, 8% Elasthan. Länge in Größe 42 ca. 70 cm. Maschinenwaschbar. Farben Marine/Multicolor. 40, 42, 44, 46, 48, 50, 52, 54 49,99
839 720 WW

5 Strickjacke von SAMOON: Das kräftige Maingelb ist eine echte Trend-Farbe und das Highlight an dieser ansonsten zurückhaltenden Jacke ohne Verschluss. Mit Rippenabschlüssen und aufgesetzten Taschen vorne. 60% Viskose, 40% Baumwolle. Länge in Größe 42 ca. 78 cm. Maschinenwaschbar. Farbe Maingelb. 40/42, 44/46, 48/50, 52/54 79,99
839 830 WW

6 Shirt von SAMOON mit langem 1/2-Arm. Das Shirt mit Statement-Print macht einfach Spaß! Mit Rundhals-Ausschnitt und Saumschützen. Hautsympathisch und anscheinend in 95% Baumwolle, 5% Elasthan. Länge in Größe 42 ca. 68 cm. Maschinenwaschbar. Farben Offwhite/Multicolor. 40, 42, 44, 46, 48, 50, 52, 54 39,99
839 723 WW

7 Hose von SAMOON: Modell BETTY. Leicht verkürzte Hose mit grafischem Druck in normaler Leibhöhe mit schmalen Bein und bequemem Oberschenkel. Zum Schließen mit Komfortbund und bequemem Gummibund im Rückteil. Eingrifftaschen vorne. 77% Baumwolle, 20% Polyamid, 3% Elasthan. Schrittlänge in Größe 42 ca. 74 cm. Fußweite ca. 34 cm. Maschinenwaschbar. Farben Marine/Multicolor. 40, 42, 44, 46, 48, 50, 52, 54 99,99
614 305 WW



5

6

7

2



1

2

1 Bluse von ELENA MIRO mit 1/1-Arm. Mit einer Karo-Bluse sind viele Styles möglich – offen oder zugknöpft, dazu noch die Kombinationsmöglichkeiten mit Accessoires! Edel wirkende Bluse mit Hemdkragen, durchgeknöpft und in etwas längerer, legerer Form. In weichen und fließendem Gewebe aus 98% Polyester, 2% Elasthan. Länge in Größe 42 ca. 79 cm. Maschinenwaschbar. Farben Schwarz/Ecru. 40, 42, 44, 46, 48, 50, 52, 54 179,-
708 925 WW

2 Pullover von ELENA MIRO mit 1/1-Arm. Leichter Winterstrick mit dem Farbsignal für gute Laune! Mit V-Ausschnitt, einem Rippeinsatz am Ausschnitt und der vorderen Mitte sowie Rollbündchen am Arm und Saum. 55% Wolle, 45% Viskose. Länge in Größe 42 ca. 67 cm. Handwäsche. Farbe Rot. 40/42, 44/46, 48/50, 52/54 115,-
833 056 WW

elena miro®

3 Wolljacke von ELENA MIRO: modische, leicht kasige Form, hochwertige Verarbeitung und tolle Farbe – diese aufwendig gearbeitete Jacke ist ein echtes Highlight! Mit Stehkragen, Reißverschluss, Seitenschlitzen und 2 Taschen. Edle Woll-Mischung in 80% Schurwolle, 20% Polyamid, Futter 60% Acetat, 40% Viskose. Länge in Größe 42 ca. 70 cm. Chemische Reinigung. Farbe Rot.
40, 42, 44, 46, 48, 50, 52, 54 339,-
128 538 WW

4 Bluse von ELENA MIRO mit 1/1-Arm. Eine hochwertig und edel verarbeitete weiße Bluse für viele unterschiedliche Looks! Mit 3 Scheitruknöpfen, ansonsten ist die Knopfleiste verdeckt. Klassischer Hemdkragen. Aufgesetztes Streifenband am Unterritt sowie an der Manschette. 63% Baumwolle, 37% Polyester. Länge in Größe 42 ca. 72 cm. Handwäsche. Farbe Weiß.
40, 42, 44, 46, 48, 50, 52, 54 179,-
708 92B WW

5 Culotte von ELENA MIRO: diese Hosenform ist der Hit – sie macht eine schlanke Linie und sieht dazu noch edel aus! Die Bügelfalte und das weite Bein sind außerordentlich figurfreundlich, die Culotte ist mit Knopf und Reißverschluss zu verschließen und verfügt über einen bequemen Gummibund hinten. Mit 2 Taschen. In normaler Leibhöhe. 97% Polyester, 3% Elasthan. Länge in Größe 42 ca. 66,5 cm. Fußweite ca. 30 cm. Maschinewaschbar. Farben Schwarz/Ecru.
40, 42, 44, 46, 48, 50, 52, 54 160,-
606 715 WW

3

4

5



4



5





1



2



3



4

DORISSTREICH.

1 Sweatshirt von DORIS STREICH mit 1/1-Arm. Auffallend außergewöhnlich – mit glitzerndem Animal-Flock-Print in glänzendem Schwarz/Silber. Soft und anschmiegsam in gerader Form mit Rundhals-Ausschnitt. 93% Modal, 7% Elasthan. Länge in Größe 42 ca. 72 cm. Maschinenwaschbar. Farbe Schwarz. 40, 42, 44, 46, 48, 50, 52, 54, 56 119,95
809 940 WW

2 Shirt von DORIS STREICH mit 1/1-Arm. Das aufgesetzte, metallisch glänzende Band vorne wirkt elegant und vorteilhaft streckend! Mit V-Ausschnitt in längerer leicht ausgestellter Form. 96% Viskose, 4% Elasthan. Länge in Größe 42 ca. 77 cm. Maschinenwaschbar. Farbe Schwarz. 40, 42, 44, 46, 48, 50, 52, 54, 56 79,95
821 090 WW

3 2-in-1-Shirt von DORIS STREICH mit 1/1-Arm und Rundhals-Ausschnitt. Die 2 Lagen sind in Länge und Form perfekt aufeinander abgestimmt. Die untere Lage ist schmäler und länger, die obere weiter, kastiger und kürzer. Mit auffallenden Details und großem Zipper vorne. In 96% Viskose, 4% Elasthan. Länge in Größe 42 ca. 77 cm. Maschinenwaschbar. Farbe Schwarz. 40, 42, 44, 46, 48, 50, 52, 54, 56 119,95
821 165 WW

4 Shirt von DORIS STREICH mit 1/1-Arm. Aus fein fließendem Material. Der große Zipper-Ring ist puristisch und extravagant. In ausgestellter Form mit V-Ausschnitt. 96% Viskose, 4% Elasthan. Länge in Größe 42 ca. 82 cm. Maschinenwaschbar. Farbe Schwarz. 40, 42, 44, 46, 48, 50, 52, 54, 56 69,95
832 931 WW

5 Jersey-Kleid von DORIS STREICH mit 1/1-Arm. Ein gut sitzendes, hochwertiges Kleid in Schwarz gehört in jeden Kleiderschrank – erst recht mit solch außergewöhnlichen metallisch glänzenden Blenden! Mit Rundhals-Ausschnitt und in leicht ausgestellter Form. 56% Modal, 50% Baumwolle. Länge in Größe 42 ca. 101 cm. Maschinenwaschbar. Farbe Schwarz. 40, 42, 44, 46, 48, 50, 52, 54, 56 119,95
128 504 WW

6 Kleid von DORIS STREICH mit 1/1-Arm. Da kommt zusammen, was zusammen gehört – Jacquard mit Glanzcheck und Leo-Print! Mit Rundhals-Ausschnitt. In taillierter Form mit streckenden schwarzen Einsätzen an der Seite und modischen Streifen am Armel. 45% Baumwolle, 38% Polyester, 14% Viskose, 3% Elasthan. Länge in Größe 42 ca. 101 cm. Maschinenwaschbar. Farben Schwarz/Offwhite. 40, 42, 44, 46, 48, 50, 52, 54, 56 139,95
128 520 WW

5



6



1

2



1 Strickjacke von STEINBOCK: hochwertiger Alpen-Chic vom Feinsten! Toller Kontrast in Lila an Taschen, Ellbogen und Saum. Aufwendige Details wie Stoffbänder am 2-Wege Reißverschluss und ein Zieranhänger an einer eingestrickten Tasche im Vorderteil. 80% Wolle, 20% Polyamid. Länge in Größe 42 ca. 60 cm. Handwäsche. Farbe Pink-Melange.
40, 42, 44, 46,
48, 50, 52, 54, 56
837 552 WW 199,95

2 Gürtel von PETER HAHN aus edlem Veloursleder mit einer wunderschön gestalteten, altüberfarbenen Koppelschließe mit Ornamenten. Breite ca. 3 cm. Farbe Marine.
75, 85, 95, 105
373 035 WW 49,95

3



ANNA AURA

3 Shirt von ANNA AURA: Allroundtalent mit trendigem Blumen-Design in legerer Form. 96% Viskose, 4% Elasthan. Länge in Größe 42 ca. 66 cm. Maschinenausschaltbar. Farben Ecru/Multicolor.
40, 42, 44, 46,
48, 50, 52, 54, 56
927 632 WW 69,95

4 Gehrock von STEINBOCK: edle Ergänzung zum sportlich-gepflegten Look in streckender Silhouette mit Schließe im Rückteil. Die hochwertige Naturqualität mit zweiseitig verzierten Metallknöpfen und softem Samt in 100% Baumwolle an Kragen, Ärmelaufschlag und Patentaschen überzeugt auf voller Linie. 60% Wolle, 20% Polyester, 15% Polyamid, 5% Sonstiges. Bedrucktes Paisley-Futter in 51% Viskose, 49% Acetat. Länge in Größe 42 ca. 76 cm. Chemische Reinigung. Farbe Blau.
40, 42, 44, 46,
48, 50, 52, 54, 56
129 141 WW 349,95



STEINBOCK®

TYROL / AUSTRIA

4



5 Langer Gehrock von STEINBOCK: Samt ist sehr weich, luxuriös und schimmert wunderbar. Hochwertig verarbeitet, in eleganter und figurfreundlicher Schnittführung und aufwendig verarbeiteten Teilungsnahten. Silblich und hochwertig – attraktiver Gehrock mit Schmuckknöpfen, Patentaschen im Vorderteil, kleinem Stehkragen, Schlitz im Rückenteil und einem Paisley-Innenfutter. 100% Baumwolle. Futter in 66% Axetat, 34% Viskose. Länge in Größe 42 ca. 88 cm. Chemische Reinigung. Farbe Magenta.

399,95

PH
PETER HAHN

2



5



Mehr unter peterhahn.de





1 ②

5



2 ②

5

BETTY CS



KOMFORTBUND

- Normale Leibhöhe
- Schlanker Oberschenkel



BABSIE

KOMFORTBUND

- Normale Leibhöhe
- Weiter Oberschenkel

1 Jeans von KJBRAND – Passform BABSIE mit normaler Leibhöhe, weitem Oberschenkel sowie geradem Bein, 5-Pocket-Schnitt mit elastischer Bund-einlage. Ohne Gürtel. 86% Baumwolle, 10% Polyester, 4% Elasthan. Schrittlänge in Normalgröße 42 ca. 81 cm, in Kurzgröße 21 ca. 75 cm. Fußweite ca. 44 cm. Maschinenwaschbar. In 5 Farben.

N: 40, 42, 44, 46, 48, 50, 52, 54, 56

K: 20, 21, 22, 23, 24, 25, 26, 27

626 267 WW Dark blue denim ①

626 260 WW Bleached denim ②

626 275 WW Weiß ③

626 259 WW Hellgrau ④

626 096 WW Schwarz ⑤

99,95

2 Jeans von KJBRAND – Passform BETTY CS mit normaler Leibhöhe, schlankem Oberschenkel und einem geradem Bein, 5-Pocket-Schnitt mit elastischer Bund-einlage. Ohne Gürtel. 86% Baumwolle, 10% Polyester, 4% Elasthan. Schrittlänge in Normalgröße 42 ca. 81 cm, in Kurzgröße 21 ca. 75 cm. Fußweite ca. 40 cm. Maschinenwaschbar. In 3 Farben.

N: 40, 42, 44, 46, 48, 50, 52, 54, 56

K: 20, 21, 22, 23, 24, 25, 26, 27

624 478 WW Dark blue denim ①

624 445 WW Bleached denim ②

626 093 WW Schwarz ③

99,95

K

Auch in
kurzeren
Größen

3

5

4

6

BETTY CS



KOMFORTBUND

- Normale Leibhöhe
- Schlanker Oberschenkel

BETTY CS



KOMFORTBUND

- Normale Leibhöhe
- Schlanker Oberschenkel

3 Jeans von **KJBRAND** – Passform BETTY CS mit normaler Leibhöhe, schlankem Oberschenkel und schmalen Bein. 5-Pocket-Schnitt mit elastischer Bundanlage. Ohne Gürtel. 86% Baumwolle, 10% Polyester, 4% Elasthan. Schrittlänge in Normalgröße 42 ca. 79 cm, in Kurzgröße 21 ca. 73 cm, Fullweite ca. 32 cm. Maschinenwaschbar in 4 Farben.

N: 40, 42, 44, 46, 48, 50, 52, 54, 56

K: 20, 21, 22, 23, 24, 25, 26, 27

626 245 WW Dark blue denim ①

626 242 WW Bleached denim ②

626 252 WW Weiß ③

631 267 WW Schwarz ④

4 Jeans von **KJBRAND** – Passform BETTY CS SLIM LEG ANKLE mit normaler Leibhöhe, schlankem Oberschenkel und verkürztem Bein. 5-Pocket-Schnitt mit elastischer Bundanlage. Ohne Gürtel. 86% Baumwolle, 10% Poly-

ester, 4% Elasthan. Schrittlänge in Normalgröße 42 ca. 76 cm, in Kurzgröße 21 ca. 70 cm. Fullweite ca. 35 cm. Maschinenwaschbar. In 2 Farben.

N: 40, 42, 44, 46, 48, 50, 52, 54, 56

K: 20, 21, 22, 23, 24, 25, 26, 27 99,95

624 547 WW Dark blue denim ①

624 539 WW Bleached denim ②

5 Gürtel von **ANNA AURA** aus weichen Rindlederböndchen. Schließe aus silberfarbenem, gebürstetem Metall.

Breite ca. 3 cm. Farbe Multicolor.

75, 85, 95, 105, 115 49,95

383 554 WW

6 Flechtgürtel von **PETER HAHN** aus schmalen Vollrindlederböndchen mit einer silberfarbenen Schließe. Breite ca. 3 cm. Farbe Marine.

75, 85, 95, 105 49,95

388 934 WW

DENIM FAVORITES
4 PASSFORMEN, in bis
zu 5 WASCHUNGEN

KJBRAND®

mayfair

BY PETER HAHN

1 Schlupf-Jeans von MAYFAIR BY PETER HAHN in der komfortablen Passform CORNELIA. Rundum bequem und chic in der Optik einer „normalen“ Hose mit Rundum-Gummiband und 2 Eingrifftaschen vorne. Die perfekte Hose für jeden Tag ist querelastisch, formstabil, strapazierfähig und pflegeleicht. 98% Baumwolle, 2% Elasthan. Schrittlänge in Normalgröße ca. 80 cm, in Kurzgröße ca. 76 cm. Fullweite ca. 40 cm. Maschinenwaschbar. In 4 Farben. N: 36, 38, 40, 42, 44, 46, 48, 50, 52
K: 18, 19, 20, 21, 22, 23, 24 69,95
625 715 WW Grau denim ①
625 858 WW Dark blue denim ②
625 442 WW Blue denim ③
625 947 WW Black denim ④

1 ②

- Schlupf-Form
- Cotton-Stretch
- Pflegeleicht



- Normale
Tailleweite
- Breite Hüftweite
- Stärkerer
Oberschenkel

Alle Modelle auf
dieser Seite:



PH

PETER HAHN

2 Schlupf-Jeans von PETER HAHN aus Sweat-Denim. Passform BARBARA. Das innovative, soft und elastische Material verbindet die Jeans-Optik mit dem Tragekomfort einer Sweat-Hose. Ein echter Figurschmeichler mit Rundum-Gummilbund, angelegten Taschen im Vorderenteil, „echten“ Gesäßtaschen und streckenden Längsteilungsnahten seitlich. 98% Baumwolle, 2% Elasthan. Schrittlänge in Normalgröße ca. 78 cm, in Kurzgröße ca. 73 cm. Fußweite ca. 32 cm. Maschinenwaschbar. In 5 Farben.

N: 36, 38, 40, 42, 44, 46, 48, 50, 52

K: 18, 19, 20, 21, 22, 23, 24

59,95

625 160 WW Grau denim ①

612 708 WW Dark blue denim ②

612 689 WW Blue denim ③

625 205 WW Bleached denim ④

612 716 WW Black denim ⑤



- Erweiterte Taillenweite, bequeme Bauch-Partie
- Normale Hüftweite
- Schlank im Oberschenkel



2 ④

- Schlupf-Form
- Sweat-Denim
- Streckende Teilungsnahte

RAPHAELA

BY BRAX

1+2 ④



- Schlanker Oberschenkel
- Mehr Bundweite
- Flaches Gesäß



- Weiter Oberschenkel
- Mehr Hüftweite

Modelle 1+2: Schlupf-Hosen in 2 Passformen aus weichem, hautsympathischem und elastischem Feincord. 5-Pocket-Stil mit Jersey-Bund, 2 Eingriffstaschen, einer Münztasche und einem angedeuteten Reißverschluss im Vorderteil sowie aufgesetzten Gesäßtaschen. Schritt-länge in Normalgröße ca. 80 cm, in Kurzgröße ca. 74 cm. 66% Baumwolle, 32% Viskose, 2% Elasthan. Die Modelle sind maschinenwaschbar.

2 Formen in je 5 Farben.

1 „ProForm Slim“-Feincord-Schlupf-Hose von RAPHAELA BY BRAX – Modell PAMINA mit schlankem Oberschenkel, mehr Bundweite und flachem Gesäß. Fußweite ca. 36 cm.

N: 36, 38, 40	
K: 18, 19, 20	99,95
N: 42, 44, 46, 48, 50, 52	
K: 21, 22, 23, 24	109,95

606 517 WW Dunkelgrau ①

606 510 WW Marine ②

606 528 WW Bordeaux ③

606 525 WW Haselnuss ④

606 486 WW Schwarz ⑤

2 „Comfort Plus“-Feincord-Schlupf-Hose von RAPHAELA BY BRAX – Modell CARINA mit weitem Oberschenkel und mehr Hüftweite. Fußweite ca. 38 cm.

N: 36, 38, 40	
K: 18, 19, 20	99,95
N: 42, 44, 46, 48, 50, 52	
K: 21, 22, 23, 24	109,95

606 569 WW Dunkelgrau ①

606 544 WW Marine ②

606 590 WW Bordeaux ③

606 582 WW Haselnuss ④

606 533 WW Schwarz ⑤



Modelle 3+4: weich, superelastisch, chic und bequem. Schlupf-Hosen in 2 Passformen aus hochelastischem Denim „Super Dynamic“ mit bequemem Jersey-Bund, angedeutetem Reißverschluss, 2 Taschen und praktischer Münztasche. Schnittlänge in Normalgröße ca. 80 cm, in Kurzgröße ca. 74 cm. 78% Baumwolle, 18% Polyester, 4% Elasthan. Die Modelle sind maschinenwaschbar.

2 Formen in je 9 Farben.

3 „ProForm Slim“-Schlupf-Jeans von

RAPHAELA BY BRAX – Modell PAMINA mit mehr Bundweite, schmalen Oberschenkeln und flachen Gesäß. Fußweite ca. 36 cm.

N: 36, 38, 40
K: 18, 19, 20 99,95
N: 42, 44, 46, 48, 50, 52
K: 21, 22, 23, 24 109,95

- 644 529 WW Mauve denim ①
- 644 511 WW Burgund denim ②
- 605 942 WW Anthrazit denim ③
- 623 689 WW Blau denim ④
- 625 152 WW Grau denim ⑤
- 644 503 WW Dunkeloliv denim ⑥
- 605 741 WW Dark blue denim ⑦
- 644 526 WW Taupe denim ⑧
- 605 717 WW Schwarz denim ⑨

4 „Comfort Plus“-Schlupf-Jeans von

RAPHAELA BY BRAX – Modell CARINA mit bequemem Bund, mehr Hüftweite und weitem Oberschenkel. Fußweite ca. 38 cm.

N: 36, 38, 40
K: 18, 19, 20 99,95
N: 42, 44, 46, 48, 50, 52
K: 21, 22, 23, 24 109,95

- 644 560 WW Mauve denim ①
- 644 559 WW Burgund denim ②
- 606 004 WW Anthrazit denim ③
- 623 850 WW Blau denim ④
- 625 970 WW Grau denim ⑤
- 644 552 WW Dunkeloliv denim ⑥
- 623 835 WW Dark blue denim ⑦
- 608 961 WW Taupe denim ⑧
- 623 827 WW Schwarz denim ⑨



SUPER DYNAMIC



3+4 ①

ProForm
Slim



- Schlanker Oberschenkel
- Mehr Bundweite
- Flaches Gesäß

Comfort
Plus



- Weiter Oberschenkel
- Mehr Hüftweite

BRAX
FEEL GOOD

1 ①

1 Exklusiv für PETER HAHN! „Feminine Fit“-Hose von BRAX FEEL GOOD – Model BRENDA in bequemer Passform mit etwas weiterem Oberschenkel sowie höherer Leibhöhe. Hochwertige, bi-elastische Qualität – sie dehnt sich längs und quer, ist maschinenwaschbar, bügelleicht und knitterarm. Komfortabler Schritt in einer sicherfreundlichen Optik mit Bügelfalten, Bundverlängerung, Gürtelschlaufen, 2 schrägen Taschen und dezenten Saumschlitzten. Ohne Gürtel. 53% Polyester, 43% Schurwolle, 4% Elasthan. Vorderhosenlutter in 60% Viskose, 40% Polyester. Schrittlänge in Normalgröße ca. 80 cm, in Kurzgröße ca. 74 cm. Fullweite ca. 38 cm. Maschinenwaschbar. In 5 Farben.

N: 36, 38, 40, 42, 44, 46, 48, 50, 52

K: 18, 19, 20, 21, 22, 23, 24 99,95

636 316 WW Anthrazit-Melange ①

636 324 WW Schwarz ②

636 319 WW Grau-Melange ③

636 327 WW Braun ④

636 332 WW Marine ⑤

- Elastische Schurwollmischung
- Maschinenwaschbar
- Bügelleicht



FEMININE

- Etwas weiterer Oberschenkel
- Etwas höhere Leibhöhe



PH

PETER HAHN

2 Hose von PETER HAHN – Poloform CORNELIA. Der hochwertige Tweed hängt sich angenehm, ist pflegeleicht und überzeugt kombifreudig durch die klassischen Melange-Farben. Mit Gürtelschlaufen und seitlicher Dehnapone am Bund, geradem Bein mit Kugelhaken sowie 2 Taschen im Vorderteil. Ohne Gürtel. Der Tweed in 40% Wolle, 29% Polyester, 20% Baumwolle, 2% Elasthan. Das Vorderhosenfutter in 100% Acetat. Schrittweite in Normalgröße ca. 82 cm, in Kurzgröße ca. 77 cm. Fußweite ca. 42 cm. Maschinenwaschbar. In 4 Farben.

N: 36, 38, 40	
K: 18, 19, 20	99,95
N: 42, 44, 46	
K: 21, 22, 23	109,95
N: 48, 50, 52	
K: 24	119,95

- 629 402 WW Khaki-Melange ①
- 629 386 WW Steingrau-Melange ②
- 681 754 WW Burgund-Melange ③
- 629 678 WW Anthrazit-Melange ④

Alle Modelle auf dieser Seite:



2 ①

CORNELIA



- Normale
Tailenweite
- Breite Hüftweite
- Stärkerer
Oberschenkel

2 ①



Mehr unter peterhahn.de





ANNA
AURA

1



1 Pullover von ANNA AURA mit 1/1 Arm, extravaganter Druck sowie in einer leicht ausgestellten A-Form. Mit Tubularabschlüssen an den Ärmeln und einem silberfarbenen Satin-Einsatz innen an der Schulter. In 75% Seide, 15% Baumwolle, 10% Kaschmir. Länge in Größe 42 ca. 75 cm. Maschinenwaschbar. Farben Hellgrau/Schwarz.
40, 42, 44, 46, 48, 50, 52, 54, 56 159,95
812 316 WW

2 V-Pullover von ANNA AURA – ein Highlight der ANNA AURA-Strickkollektion mit edlem Floral-Print. Leicht ausgestellte, figurschmeichelnde A-Linie. Herrlich weich und soft aus hochwertigem Feinstrick in 60% Viskose, 40% Baumwolle. Länge in Größe 42 ca. 72 cm. Maschinenwaschbar. Farben Grau/Schwarz.
40, 42, 44, 46, 48, 50, 52, 54, 56 149,95
820 996 WW

3 Pullover von PETER HAHN CASHMERE: ein Mode-Erlebnis der besonderen Art. Streichelweicher Luxus-Strick in locker fallender Oversized-Form mit einer überschrittenen Schulter sowie kleinen Seitenschlitzen. Dieser Rollkragen ist abnehmbar. Somit ist der Pullover ein toller und variabler Begleiter. In einer hochwertigen Verarbeitung mit breiten Rippenabschlüssen an Ärmel und Saum sowie einem schmal gerippten Rundhals-Abschluss. 100% Kaschmir. Länge ca. 68 cm. Handwäsche. In 7 Farben.
36, 38, 40, 42, 44, 46, 48 249,95
893 498 WW Indigo ①
893 447 WW Dunkeltaupe-Melange ②
809 533 WW Kitt ③
893 495 WW Dunkelpetrol ④
893 480 WW Grau-Melange ⑤
809 585 WW Kirsche ⑥
893 479 WW Schwarz ⑦

2





PH

PETER HAHN
CASHMERE



1 ①

2 ②



2 ②



Modelle 1-3: seidig-schimmernd und unübertroffen weich! Lassen Sie sich verwöhnen von Maschen, die Sie sanft umgarnen! Diese Modelle tragen sich herrlich angenehm und sehen einfach umwerfend aus! 55% Seide, 45% Kaschmir. Wir empfehlen Handwäsche.

3 Modelle in je 6 Farben.

1 Cardigan von PETER HAHN – Modell CARO mit 1/1-Arm. Ein hochwertiges, edles Jackchen in locker und lässig fallender, verschlussloser Form mit Stehkragen im Nacken. Länge ca. 68 cm. 36, 38, 40, 42, 44, 46, 48, 50, 52 139,95

899 914 WW Jeansblau-Melange ①

894 154 WW Rot-Melange ②

894 157 WW Tannengrün-Melange ③

894 140 WW Grau-Melange ④

801 590 WW Mango ⑤

894 147 WW Schwarz ⑥

2 Rundhals-Pullover von PETER HAHN mit 1/2-Arm. Leicht taillierte Form mit Tubularabschluss. Länge ca. 62 cm. 36, 38, 40, 42, 44, 46, 48 99,95

899 917 WW Jeansblau-Melange ①

895 250 WW Rot-Melange ②

895 279 WW Tannengrün-Melange ③

895 276 WW Grau-Melange ④

801 624 WW Mango ⑤

895 261 WW Schwarz ⑥

PH

PETER HAHN

seide + kaschmir

Unsere Empfehlung
für Sie!

119,95

Mode-Statement –
seidenweich und kaschmirart

3 Rundhals-Pullover von PETER HAHN mit 3/4-Arm.
Moderner, etwas längerer Style mit gerundetem Saum,
Rippenabschlüssen und Seitenschlitzen. Länge ca. 68 cm.
36, 38, 40, 42, 44, 46, 48, 50, 52 119,95
803 448 WW Jeansblau-Melange ①
803 445 WW Rot-Melange ②
803 254 WW Tannengrün-Melange ③
803 429 WW Grau-Melange ④
801 712 WW Mango ⑤
906 363 WW Schwarz ⑥

1-3 ①

♡
Luxury
Feeling

3 ③





1 ②

1 Stehbund-Pullover von PETER HAHN – Modell SARRINÄ mit 1/1-Arm. Er liegt weich am Hals und schließt schön ab. Auch unter Kostümsjackett ist er ein eleganter Kombi-Tipp. Mit einem Stehbund-Kragen und formstabilen Rippenabschlüssen. In 55% Seide, 45% Kaschmir. Länge ca. 65 cm, Handwäsche. In 7 Farben.

36, 38, 40, 42, 44, 46, 48, 50, 52 129,95

892 789 WW Tanngrün-Melange ①

832 147 WW Grau-Melange ②

800 774 WW Rosenholz ③

892 778 WW Wolweiß ④

892 794 WW Rot ⑤

801 129 WW Jeansblau-Melange ⑥

892 810 WW Marine ⑦

2 Polo-Pullover von PETER HAHN – Modell PIA, der sportive Klassiker mit 1/1-Arm. Vorteilhafte Länge mit kurzen Seitenschlitzen. Mit Ton-in-Ton-Knöpfen an der Kragfleiste. 55% Seide, 45% Kaschmir. Länge ca. 65 cm, Handwäsche. In 6 Farben.

36, 38, 40, 42, 44, 46, 48, 50, 52 139,95

892 745 WW Tanngrün-Melange ①

832 170 WW Grau-Melange ②

800 782 WW Rosenholz ③

892 748 WW Rot ④

801 118 WW Jeansblau-Melange ⑤

892 763 WW Marine ⑦

2 ②



PH

PETER HAHN

seide + kaschmir

Unsere Empfehlung
für Sie!

129,95

Edler Feinstrick aus
Seide mit Kaschmir

High
Quality

3 ⑤

3 Rollkragen-Pullover von PETER HAHN –
Modell TAMARA mit 1/1-Arm, einem formstabil gerippten,
hälsfertigen Kragen und Armschlüssen in Rippenstrick. In
figurschmeichelnder Silhouette, mit seitlichen Schlitzen.
55% Seide, 45% Kaschmir. Länge ca. 65 cm. Handwäsche. In 7
Farben.

36, 38, 40, 42, 44, 46, 48, 50, 52 129,95

892 706 WW Tannengrün-Melange ①

832 207 WW Grau-Melange ②

800 797 WW Rosenholz ③

892 703 WW Wollweiß ④

892 711 WW Rot ⑤

801 050 WW Jeansblau-Melange ⑥

892 730 WW Marine ⑦

1-3 ①

1-3 ②

1-3 ③

1+3 ④

1-3 ⑤

1-3 ⑥

1-3 ⑦

GERRY WEBER



2 ②



②

2 ①



Weite H



Wechsel-
fußbett

43

Bis
Größe 43



Weite F

KENNEL & SCHMENGER
SCHUHMANUFAKTUR



1 ①

①

②

1 Slipper von KENNEL & SCHMENGER aus Ziegenveloursleder. Perfekt zum Autofahren! Mit leicht gepolstertem Leder-Innensohle und Ziegenlederfutter. Gummilaufsohle mit Klappen. Komfortweite „F“. In 3 Farben.

36, 37, 38, 39, 40, 41, 42, 43
Rot, Schwarz 160,-
309 230 WW Rot ①
309 156 WW Schwarz ②
Beige/Braun 180,-
314 962 WW Beige/Braun ①

4 Ballerina von GABOR COMFORT aus Ziegenveloursleder. Mit dekorativem Schmuckelement vorne. Lederfutter mit Synthetik und weich gepolsterte Ziegenleder-Innensohle. Gummilaufsohle. Komfortweite „G“. In 3 Farben.

35, 36, 37, 37,5, 38, 38,5, 39,
40, 41, 42, 43, 44 99,95
325 129 WW Schwarz ①
325 035 WW Rot ②
325 084 WW Marine ③

2 Modische Stiefelette von GERRY WEBER aus Lammveloursleder. In trendiger, spitzer Form. Innen mit Reißverschluss und kleinem elastischem Einsatz. Mit weich gepolsterten, textilbezogenem Wechselfußbett und Textilfutter. Gummilaufsohle. Absatzhöhe ca. 5,5 cm. Komfortweite „H“.

In 2 Farben.
36 (3 1/2), 37 (4 1/2), 38 (5), 39 (6),
40 (6 1/2), 41 (7 1/2), 42 (8) 109,99
309 099 WW Marine ①
309 123 WW Rot ②

5 Handtasche von GABOR BAGS aus hochwertigem Lederimitat mit 2 Tragegriffen und einem abnehmbaren, verstellbaren Schultertragemiemer. Mit Clip-Verschluss. Innenausstattung: 1 Reißverschlussfach und 2 Steckfächer. Gefüttert. Maße ca. 35x23x14 cm (LxHxT).

In 2 Farben 89,99
315 575 WW Cognac ①
331 457 WW Schwarz ②

3 Stiefelette von GABOR COMFORT: Cognac aus Kalbsnappaleeder. Marine aus Lammnappaleeder. Innen mit Reißverschluss und kleinem verdeckten, elastischen Einsatz. Gepolsterte Synthetik-Innensohle und Synthetikfutter. Mit Gummilaufsohle. Absatzhöhe ca. 6 cm. Komfortweite „G“.

In 2 Farben 99,95
35, 36, 37, 37,5, 38, 38,5, 39,
40, 41, 42, 43, 44
325 262 WW Cognac ①
325 274 WW Marine ②

6 Modische Stiefelette von SOFTWAVES aus Kalbsnappaleeder. Trendige Details: dekorative Gitzterumrandung an der Sohle und dekorative Schließe. Mit Reißverschluss an der Innenseite. Gepolstertes, lederbezogenes Wechselfußbett und Textilfutter. Gummilaufsohle. Absatzhöhe ca. 6,5 cm. Komfortweite „G“. Farbe Cognac.

36, 37, 38, 39, 40, 41, 42 189,95
316 836 WW

Gabor
comfort



③

3 ①

Alle GABOR Modelle:

44

Bis
Größe 44



Weite G



4 ①

③

Gabor
comfort

Gabor bags



7 Modischer Sneaker von **SOFTWAVES** aus Ziegenveloursleder, teilweise mit Folien-Druck und Ziegennapel-Details. Mit Keilabsatz und Reißverschluss innen. Gepolstertes, lederbezogenes Wechselfußbett und Lederfutter, teilweise mit Textil. Gummilaufsohle. Absatzhöhe ca. 5 cm. Komfortweite „G“. Farbe Cognac. 36, 37, 38, 39, 40, 41, 42. 189,95

8 Pumps von **GABOR COMFORT** aus Ziegenveloursleder. Zeitlos schlicht mit leichtem Plateau. Mit weich gepolsterter Ziegenleder-Innensohle und Ziegenlederfutter. Mit Gummilaufsohle. Absatzhöhe ca. 6,5 cm. Komfortweite „G“. In 2 Farben. 35, 36, 37, 37,5, 38, 38,5, 39, 40, 41, 42, 43, 44. 99,95

324 981 WW Rot
324 965 WW Schwarz

9 Pumps von **GABOR COMFORT** aus Ziegenveloursleder. Mit 2 überkreuzten Elastik-Riegeln. Weich gepolsterte Ziegenleder-Innensohle und Ziegenlederfutter. Gummilaufsohle. Absatzhöhe ca. 6 cm. Komfortweite „G“. Farbe Schwarz. 35, 36, 37, 37,5, 38, 38,5, 39, 40, 41, 42, 43, 44. 99,95

325 244 WW

Unten stehend finden Sie die Umschlüsselungstabelle für alle Modelle der Marke GABOR, die Ihnen zur Orientierung Ihre entsprechende englische Herstellergröße angibt.

Größe	35	36	37	37,5	38	38,5	39	40	41	42	43	44
Englische Größe	2,5	3,5	4	4,5	5	5,5	6	6,5	7,5	8	9	9,5

Alle Modelle auf dieser Seite:



Rutschsichere Laufsohle



10



9

SOFTWAVES



Wechselfußbett



Weite G

6



Weite G



Wechselfußbett



WAVE me up



7

Gabor comfort



8

119



Gabor
comfort



Orthopädische
Einlagen



Weite H



Bis
Größe 44

2

wald



Weite H



Bis
Größe 43



Orthopädische
Einlagen



1



Weite H

43

Bis
Größe 43

wald



Orthopädische
Einlagen

1 Sneaker von WALDLÄUFER aus Rindveloursleder, teilweise mit Zebra-Design und Details in Rindlackleder. Einfach bequem! Attraktiver Material-Mix und Ösenschnürung. Gepolstertes, lederbezogenes Wechselluftbett und Lederfutter, partiell Textilfutter. EVA-Luftsohle mit Luftpolster. Komfortweite „H“. Farben Schwarz/Carbon. 36, 37, 38, 39, 40, 41, 42, 43 99,90
331 249 WW

Die Größen-Umschlüsselungstabelle für alle Modelle der Marke GABOR finden Sie auf Seite 118/119.

2 Sneaker von GABOR COMFORT aus Kalb- nubukleder mit Details in Synthetik-Schlingenoptik. Mit markanter zweifarbiger Laufsohle und Reißverschluss neben der Schnürung. Ziegenlederfutter mit Synthetikdetails. Gepolstertes, ziegenlederbezogenes Wechselluftbett. Gummilaufsohle. Komfortweite „H“. Farbe Taupe. 35, 36, 37, 37,5, 38, 38,5, 39, 40, 41, 42, 43, 44 125,-
325 159 WW

3 Schnürer von WALDLÄUFER: Schwarz/Carbon aus Rindveloursleder im Zebra-Design, Schwarz aus Rindlackleder. Modisch aktuell mit Glitzer- umrandung an der Sohle. Mit weich gepolstertem, lederbezogenem Wechselluftbett und Lederfutter, partiell Textilfutter. Gummilaufsohle mit Luftpolster. Absatzhöhe ca. 1,5 cm. Komfortweite „H“. In 2 Farben. 36, 37, 38, 39, 40, 41, 42, 43 99,90
330 B48 WW Schwarz/Carbon ①
330 855 WW Schwarz ②

4 Stiefelette von WALDLÄUFER aus Rindveloursleder im aktuellen Zebra-Design. Bequem und dekorativ mit großen Ösen und Glitzerumrandung an der Sohle. Mit Reißverschluss auf der Innenseite. Gepolstertes, filzbezogenes Wechselluftbett und Warmfater in Maliveilour aus 100% Polyester. Gummilaufsohle mit Luftpolster. Komfortweite „H“. Absatzhöhe ca. 1,5 cm. Farben Schwarz/Carbon. 36, 37, 38, 39, 40, 41, 42, 43 120,-
331 322 WW

5 Schnür-Stiefelette von GERRY WEBER aus Lammnapplleder. Zeitlos schön mit Reißverschluss an der Innenseite und kleinem elastischem Einsatz am Schaft. Gummilaufsohle. Absatzhöhe ca. 5,5 cm. Komfortweite „H“. Farbe Schwarz. 36 (3 1/2), 37 (4 1/2), 38 (5), 39 (6), 40 (6 1/2), 41 (7 1/2), 42 (8) 119,99
317 951 WW

6 Trendige Stiefelette von GERRY WEBER aus Rindnapplleder. Mit westenregulierbaren Zierriemen und Nieten besetzt, kleinem verdecktem, elastischem Einsatz unter den Riemen und am Schaft. Reißverschluss an der Innenseite. Mit weich gepolstertem, Mikrofaser bezogenem Wechselluftbett und Mikrofaser-Futter. EVA-Luftsohle. Absatzhöhe ca. 2 cm. Komfortweite „H“. Farbe Schwarz. 36 (3 1/2), 37 (4 1/2), 38 (5), 39 (6), 40 (6 1/2), 41 (7 1/2), 42 (8) 139,99
316 349 WW



Weite H



Orthopädische
Einlagen

43

Bis
Größe 43

4

GERRY WEBER



5

120

GERRY WEBER

Alle GERRY WEBER-Modelle:



Weite H



Wechselluftbett

6

GERRY WEBER



7 ①

7 Modische Stiefelette von GERRY WEBER: Steingrau aus Lammveloursleder, Schwarz aus Kalbsnappaleder. Mit Nietenbesatz und Zienschürung sowie kleinem elastischem Einsatz am Schaft. Innenseite mit Reißverschluss. Weich gepolstertes, textilbelagtes Wechsellüftbett und Textilfutter. Gummlaifsohle. Absatzhöhe ca. 5,5 cm. Komfortweite „H“. In 2 Farben.
36 (3 1/2), 37 (4 1/2), 38 (5), 39 (6),
40 (6 1/2), 41 (7 1/2), 42 (8) 119,99
309 339 WW Steingrau ①
311 863 WW Schwarz ②

8 Stiefelette von GABOR COMFORT aus Ziegennappaleder mit Details in Schlangen-Prägung. Mit gepolsterter Synthetik-Innensohle und Synthetikfutter. Gummlaifsohle. Schaftlänge ca. 12 cm. Absatzhöhe ca. 5 cm. Komfortweite „H“, Farbe Marine.
35, 36, 37, 37,5, 38, 38,5, 39,
40, 41, 42, 43, 44 99,95
325 046 WW

9 Plateau-Pumps von GABOR COMFORT aus Ziegenveloursleder. Gefährlich schön im Leo-Design bedruckt. Mit 2 elastischen Einsätzen. Mit hochwertiger Ziegenleder-Innenausstattung und sehr weich gepolsterter Innensohle. Mit Gummlaifsohle. Absatzhöhe ca. 5,5 cm. Komfortweite „G“. Farben Grau/Schwarz.
35, 36, 37, 37,5, 38, 38,5, 39,
40, 41, 42, 43 120,-
314 610 WW

10 Stiefelette von GABOR COMFORT aus Lammnappaleder mit Ziegenveloursleder im Leo-Design. Mit Reißverschluss an der Innenseite. Weich gepolsterte Synthetik-Innensohle und Synthetikfutter. Mit Gummlaifsohle. Absatzhöhe ca. 3 cm. Komfortweite „H“, Farben Schwarz/Carbon.
35, 36, 37, 37,5, 38, 38,5, 39,
40, 41, 42, 43, 44 99,95
325 324 WW

11 Schnürer von SOFTWAVES aus besprühtem Ziegenvelours-Streichleder mit Details aus Ziegenackleder. Mit Keilabsatz, Glitzerumrandung an der Sohle und „Stretch Comfort“-Ausstattung für druckempfindliche Füße. Einfach „Total Soft“ mit extrem weichen Materialien und weich gepolstertem, lederbezogenem Wechsellüftbett. Leicht, weich und komfortabel! Lederfutter und EVA-Laufsohle. Absatzhöhe ca. 6 cm. Komfortweite „G“. In 2 Farben.
36, 37, 38, 39, 40, 41, 42 189,95
330 738 WW Taupe ①
330 449 WW Marine ②

Alle Modelle auf dieser Seite:



Rutschsichere Laufsohle

Gabor
comfort



8

12 Bequemer Pumps von SOFTWAVES: Taupe/Schwarz aus besprühtem Ziegenveloursleder mit Details im Animal-Print, Marine/Schwarz aus besprühtem Ziegenveloursleder mit Details in Schlangen-Prägung und Schlangen-Print. Mit Keilabsatz, Glitzerumrandung an der Sohle und elastischem Einlass „Total Soft“ – extrem weiche Materialien und das weich gepolsterte Wechsellüftbett sind äußerst komfortabel. Super leicht und weich! EVA-Laufsohle. Absatzhöhe ca. 4,5 cm. Komfortweite „G“. In 2 Farben.
36, 37, 38, 39, 40, 41, 42 139,95
331 462 WW Taupe/Schwarz ①
331 465 WW Marine/Schwarz ②

Schuh-Funktion:

„Opti-Fit“-Fullbett für den Wohlfühl-Effekt: Wechsellüftbett kann zum Lüften und Reinigen herausgenommen werden. Für orthopädische Einlagen geeignet.

Unten stehend finden Sie die Umschlüsselungstabelle für alle Modelle der Marke WALDLÄUFER, die Ihnen zur Orientierung Ihre entsprechende englische Herstellergröße angibt.

Größe	36	37	38	39	40
Englische Größe	3,5	4,5	5	5,5	6,5
Größe	41	42	43	44	
Englische Größe	7,5	8	9	9,5	



Weite G



Wechsellüftbett

Modelle 11+12:



Leicht



12 ①



Weite G



43

Bis Größe 43

Gabor
comfort



Bis Größe 44



Weite H

10



Weite G



Wechsellüftbett



Stretch

SOFTWAVES



11 ①

121

1 Shirt von ANNA AURA mit 1/2-Arm: gute Laune inklusive! Ein farbenfroher Blickfang aus formstabilem Jersey mit einem vielfarbigen Streifen-Print, der jedes Modell zum Unikat macht. In komfortabler, legerer, asymmetrischer Form mit überschüssiger Schulter und kleinem Tunnelzug am Saum zum Raffen an der rechten Seite. 90% Viskose, 10% Polyester. Länge in Größe 42 ca. 80 cm. Maschinenwaschbar. Farbe Multicolor.

40, 42, 44, 46, 48, 50, 52, 54, 56 59,95
867 781 WW

2 Shirt von ANNA AURA mit 1/2-Arm. Das unentbehrliche Basic-Shirt aus hochwertigem, formstabilem Viskose-Jersey. Die attraktiven Farben wirken in dieser Qualität besonders brillant. Lang und lässig geschnitten. Leichte A-Linie mit einem breiten Rundhals-Ausschnitt. 95% Viskose, 5% Elasthan. Länge in Größe 42 ca. 85 cm. Maschinenwaschbar. In 5 Farben.

40, 42, 44, 46, 48, 50, 52, 54, 56 69,95

813 519 WW Blau ①
828 213 WW Tauspe ②
850 610 WW Schwarz ③
850 597 WW Jadegrün ④
885 221 WW Pink ⑤



ANNA
AURA



1

2 ⑤



122 ⑤



1. Geltungsbereich

Diese allgemeinen Geschäftsbedingungen gelten für alle Verträge, die Sie mit uns, der PETER HARR GmbH, oder eines ihrer Tochterunternehmen eingehen. Unser Angebot richtet sich ausschließlich an Verbraucher und nicht an Unternehmen.

2. Vertragschluss

Die Darstellung der Artikel in diesem Werbemittel stellt kein rechtlich bindendes Angebot dar, sondern eine Aufforderung an Sie, uns ein verbindliches Angebot zu unterbreiten. Ihre Bestellung konstituiert die Bestellung, der Kauf. Bis zur Eingangsbestätigung durch uns ist kein verbindliches Angebot an uns bindend. Bis zur Eingangsbestätigung durch uns sind weder die Rückgabe noch der Kauf verbindlich. Bis zur Eingangsbestätigung durch uns sind weder die Rückgabe noch der Kauf verbindlich. Bis zur Eingangsbestätigung durch uns sind weder die Rückgabe noch der Kauf verbindlich.

3. Kauf auf Probe

Sie können bei Kauf auf Probe 6, 8, 10 Wochen die Erfüllung aller Ansprüche von Gütern innerhalb einer Frist von 14 Tagen abwarten. Die Frist beginnt mit dem Zeitpunkt, an dem Sie den Kauf auf Probe erhalten. Die Frist beginnt mit dem Zeitpunkt, an dem Sie den Kauf auf Probe erhalten.

4. Lieferfristangabe

Die Lieferfristangabe ist die verbindliche Darstellung der Lieferfrist. Die Lieferfrist ist die Frist, die wir für die Lieferung der Waren an den Käufer festlegen. Die Lieferfrist ist die Frist, die wir für die Lieferung der Waren an den Käufer festlegen.

5. Vertiefung

Vertiefungen sind Vertiefungen, die wir für eine schnelle Lieferung sorgen. Sie sind bis zu einer bestimmten Tiefe in der Tiefe des Produktes angebracht. Sie sind bis zu einer bestimmten Tiefe in der Tiefe des Produktes angebracht.

6. Zahlungsbedingungen

Die Zahlungsbedingungen sind die Bedingungen, unter denen Sie Ihre Zahlung leisten. Die Zahlungsbedingungen sind die Bedingungen, unter denen Sie Ihre Zahlung leisten.

7. Eigentumsübergang

Das vollständige Eigentum über das gefahrene Fahrzeug überträgt die PETER HARR GmbH. Das vollständige Eigentum über das gefahrene Fahrzeug überträgt die PETER HARR GmbH.

8. Widerrufsrecht

Das Widerrufsrecht ist das Recht, binnen vierzehn Tagen ohne Angabe von Gründen diesen Vertrag zu widerrufen. Das Widerrufsrecht ist das Recht, binnen vierzehn Tagen ohne Angabe von Gründen diesen Vertrag zu widerrufen.

Folgen des Widerrufs

Das Widerrufsrecht ist das Recht, binnen vierzehn Tagen ohne Angabe von Gründen diesen Vertrag zu widerrufen. Das Widerrufsrecht ist das Recht, binnen vierzehn Tagen ohne Angabe von Gründen diesen Vertrag zu widerrufen.

Weg zum Kunden

Wir legen die Kosten der Rücksendung der Waren zu Ihren Lasten. Wir legen die Kosten der Rücksendung der Waren zu Ihren Lasten.

Rechtsbehelfsweg

Das Recht zum Widerruf ist das Recht, binnen vierzehn Tagen ohne Angabe von Gründen diesen Vertrag zu widerrufen. Das Recht zum Widerruf ist das Recht, binnen vierzehn Tagen ohne Angabe von Gründen diesen Vertrag zu widerrufen.

Haftung

Wir haften für Schäden, die durch uns oder unsere Mitarbeiter verursacht wurden. Wir haften für Schäden, die durch uns oder unsere Mitarbeiter verursacht wurden.

5. Transparenz

Wir werden Ihnen alle relevanten Informationen zur Verfügung stellen. Wir werden Ihnen alle relevanten Informationen zur Verfügung stellen.

6. Gewährleistung, Garantie, Rücknahme

Wir gewährleisten Ihnen die Qualität der Waren und die Einhaltung der Fristen. Wir gewährleisten Ihnen die Qualität der Waren und die Einhaltung der Fristen.

11. Haftung

Wir haften für Schäden, die durch uns oder unsere Mitarbeiter verursacht wurden. Wir haften für Schäden, die durch uns oder unsere Mitarbeiter verursacht wurden.

12. Besondere Haftung

Wir haften für Schäden, die durch uns oder unsere Mitarbeiter verursacht wurden. Wir haften für Schäden, die durch uns oder unsere Mitarbeiter verursacht wurden.

13. Besondere Haftung

Wir haften für Schäden, die durch uns oder unsere Mitarbeiter verursacht wurden. Wir haften für Schäden, die durch uns oder unsere Mitarbeiter verursacht wurden.

14. Besondere Haftung

Wir haften für Schäden, die durch uns oder unsere Mitarbeiter verursacht wurden. Wir haften für Schäden, die durch uns oder unsere Mitarbeiter verursacht wurden.

Datenschutzinformationen

Sie sind die Verantwortlichen für die Verarbeitung Ihrer Daten. Sie sind die Verantwortlichen für die Verarbeitung Ihrer Daten.

Sie sind die Verantwortlichen für die Verarbeitung Ihrer Daten. Sie sind die Verantwortlichen für die Verarbeitung Ihrer Daten.

Sie sind die Verantwortlichen für die Verarbeitung Ihrer Daten. Sie sind die Verantwortlichen für die Verarbeitung Ihrer Daten.

Sie sind die Verantwortlichen für die Verarbeitung Ihrer Daten. Sie sind die Verantwortlichen für die Verarbeitung Ihrer Daten.

Sie sind die Verantwortlichen für die Verarbeitung Ihrer Daten. Sie sind die Verantwortlichen für die Verarbeitung Ihrer Daten.

Sie sind die Verantwortlichen für die Verarbeitung Ihrer Daten. Sie sind die Verantwortlichen für die Verarbeitung Ihrer Daten.

Sie sind die Verantwortlichen für die Verarbeitung Ihrer Daten. Sie sind die Verantwortlichen für die Verarbeitung Ihrer Daten.

Sie sind die Verantwortlichen für die Verarbeitung Ihrer Daten. Sie sind die Verantwortlichen für die Verarbeitung Ihrer Daten.

Sie sind die Verantwortlichen für die Verarbeitung Ihrer Daten. Sie sind die Verantwortlichen für die Verarbeitung Ihrer Daten.

Sie sind die Verantwortlichen für die Verarbeitung Ihrer Daten. Sie sind die Verantwortlichen für die Verarbeitung Ihrer Daten.

Sie sind die Verantwortlichen für die Verarbeitung Ihrer Daten. Sie sind die Verantwortlichen für die Verarbeitung Ihrer Daten.

Sie sind die Verantwortlichen für die Verarbeitung Ihrer Daten. Sie sind die Verantwortlichen für die Verarbeitung Ihrer Daten.

Sie sind die Verantwortlichen für die Verarbeitung Ihrer Daten. Sie sind die Verantwortlichen für die Verarbeitung Ihrer Daten.

Sie sind die Verantwortlichen für die Verarbeitung Ihrer Daten. Sie sind die Verantwortlichen für die Verarbeitung Ihrer Daten.

Sie sind die Verantwortlichen für die Verarbeitung Ihrer Daten. Sie sind die Verantwortlichen für die Verarbeitung Ihrer Daten.

Sie sind die Verantwortlichen für die Verarbeitung Ihrer Daten. Sie sind die Verantwortlichen für die Verarbeitung Ihrer Daten.

Sie sind die Verantwortlichen für die Verarbeitung Ihrer Daten. Sie sind die Verantwortlichen für die Verarbeitung Ihrer Daten.

Sie sind die Verantwortlichen für die Verarbeitung Ihrer Daten. Sie sind die Verantwortlichen für die Verarbeitung Ihrer Daten.

Sie sind die Verantwortlichen für die Verarbeitung Ihrer Daten. Sie sind die Verantwortlichen für die Verarbeitung Ihrer Daten.

Sie sind die Verantwortlichen für die Verarbeitung Ihrer Daten. Sie sind die Verantwortlichen für die Verarbeitung Ihrer Daten.

Sie sind die Verantwortlichen für die Verarbeitung Ihrer Daten. Sie sind die Verantwortlichen für die Verarbeitung Ihrer Daten.

Sie sind die Verantwortlichen für die Verarbeitung Ihrer Daten. Sie sind die Verantwortlichen für die Verarbeitung Ihrer Daten.

Sie sind die Verantwortlichen für die Verarbeitung Ihrer Daten. Sie sind die Verantwortlichen für die Verarbeitung Ihrer Daten.

Sie sind die Verantwortlichen für die Verarbeitung Ihrer Daten. Sie sind die Verantwortlichen für die Verarbeitung Ihrer Daten.

Sie sind die Verantwortlichen für die Verarbeitung Ihrer Daten. Sie sind die Verantwortlichen für die Verarbeitung Ihrer Daten.

Sie sind die Verantwortlichen für die Verarbeitung Ihrer Daten. Sie sind die Verantwortlichen für die Verarbeitung Ihrer Daten.

Sie sind die Verantwortlichen für die Verarbeitung Ihrer Daten. Sie sind die Verantwortlichen für die Verarbeitung Ihrer Daten.

Sie sind die Verantwortlichen für die Verarbeitung Ihrer Daten. Sie sind die Verantwortlichen für die Verarbeitung Ihrer Daten.

Sie sind die Verantwortlichen für die Verarbeitung Ihrer Daten. Sie sind die Verantwortlichen für die Verarbeitung Ihrer Daten.

Sie sind die Verantwortlichen für die Verarbeitung Ihrer Daten. Sie sind die Verantwortlichen für die Verarbeitung Ihrer Daten.

Sie sind die Verantwortlichen für die Verarbeitung Ihrer Daten. Sie sind die Verantwortlichen für die Verarbeitung Ihrer Daten.

Kauf auf Raten

Ab einem Mindestvertragswert von 150,00 € haben Sie die Möglichkeit, in 12 Raten über den Zeitraum der Vertragsdauer zu zahlen. Ab einem Mindestvertragswert von 150,00 € haben Sie die Möglichkeit, in 12 Raten über den Zeitraum der Vertragsdauer zu zahlen.

Table with 2 columns: 'Ratenzahlungen in € Monatsbeitrag' and 'Totalbetrag in €'. Rows show monthly payments and total amount for different contract durations.

Beispielrechnung: Bei einem Vertragswert von 150,00 € und 12 Raten zu 12,50 € pro Monat ergibt sich ein Gesamtbetrag von 180,00 €.

1 Rollkragen-Pullover von EMILIA LAY mit 1/1-Arm. Unentbehrliches Basic in kombinierbaren Farben! Leicht tailliert, pflegeleicht und angenehm zu tragen in 52% Viskose, 18% Polyamid. Länge in Größe 42 ca. 68 cm. Maschinenwaschbar.

In 4 Farben. 40, 42, 44, 46, 48, 50, 52, 54, 56 79,95

820 753 WW Marine ①

820 746 WW Bordeaux ②

820 761 WW Hellgrau-Melange ③

820 749 WW Schwarz ④

Best Basic

Unsere Empfehlung für Sie!

79,95

Angesagter Allrounder in klassischen Farben

1 ②



el
EMILIA LAY



0800-7 444 555
peterhahn.de

Kostenlos

Made in

КАТАЛОГ
ЦЕНТР

Одежда по каталогам из Европы
www.catalogcenter.ru

PETER HAHN GmbH · Peter-Hahn-Platz 1 · 73650 Winterbach