

# VITOClima 200-S/HE

Ticari tip split klima

**VIESSMANN**



Bir aile firması olan Viessmann, üç nesil boyunca konforlu, ekonomik ve çevre dostu bir şekilde ısı elde etmeyi ve onu ihtiyaçlar doğrultusunda kullanıma sunmayı kendisine görev bilmiştir.

### **Öncü yenilikçilik**

Mükemmel ürün gelişimi ve çözüm olanakları ile Viessmann her zaman sektörün teknolojik lideri ve öncüsü olmasını sağlayan büyük adımlar atmıştır.

### **Yüksek Kalite**

Kullanım yerine göre özel hammadde seçilerek gerçekleştirilen üretim teknikleri Viessmann ürünlerinin yüksek kalitesinde büyük rol oynar. Branşlarında bilgili Viessmann çalışanlarının gelişmiş yetkinliklerine ve Viessmann için pek tabii olan mükemmeliyetçiliğe bağlı olarak Viessmann'ın yüksek kalitesi oluşmaktadır.

### **Her İhtiyaca Uygun**

#### **Eksiksiz Ürün Programı**

Viessmann güncel Vitotec ürün programı ile müşterilerine 1,5 – 120 000 kW güç aralığındaki çok basamaklı bir ürün programı sunmaktadır: Sıvı/gaz yakıtlı yer ve duvar tipi düşük sıcaklık kazanları ve yoğunlaşma kazanlar, ısı pompaları, güneş enerjisi sistemleri, biyokütle kazanları, kojenerasyon sistemleri ve biyogaz tesisleri bu mükemmel programa örnektir. Kontrol panelleri ve iletişim tekniğinin yanı sıra, birlikte mükemmel bir uyum içinde çalışan sistem tekniği komponentleri ürün programını tamamlamaktadır.

Geniş Vitotec programı teknolojik olarak ve fiyat bakımından farklılaşarak 3 gruba ayrılır: 100, 200 ve 300. Böylece her ihtiyaca ve bütçeye uygun çözümler oluşturulmaktadır.

### **Uluslararası Yapı**

Viessmann, Almanya, Avusturya, İsviçre, Fransa, Kanada, Polonya ve Macaristan'da toplam 27 adet üretim merkezi ve 120 satış merkezinden oluşan satış organizasyonu ile 74 ülkede temsil edilmektedir.

### **Güvenilir Partnerlik**

İki yılda bir düzenlenen ve Almanya'daki binlerce uzman ısıtma firmasının katıldığı geniş bir anket olan "markt intern" de Viessmann uzun senelerdir 1 no.lu kazan firması seçilmiş ve son 23 yıldır sektördeki liderliğini korumuştur. Anket kriterleri

arasında Viessmann ürün memnuniyetinin yanı sıra, müşterilerinin günlük hayatlarını büyük ölçüde kolaylaştıran servis programına duyulan takdir de bulunmaktadır. Burada uzman danışmanlarca verilen teknik servis yardımı, kapsamlı yazılım sunumu, reklam ve satış desteği ile Viessmann Akademisi'ndeki sürekli gelişim de büyük rol oynamaktadır. Hizmet memnuniyetinin önemli bir bölümünü oluşturan kapsamlı bilgi teknolojisiyle siparişler yaklaşık bir saatte Internet'te hazır olmaktadır.

### **Güçlü Marka**

Reklam ve Halkla İlişkiler şirketin net bir profil oluşturmasını sağlamaktadır. Görsel yapı da şirket profilindeki pratiklik ve sadelik felsefesiyle belirlenmektedir. Spor sponsorluğu, ilanlar ve satış destek aksiyonları sadece marka tanınırlığını arttırmak için değil, şirketin pozitif imajını perçinlemek için gerçekleştirilmektedir. Güçlü markalar pazarda her zaman iyi bir şekilde konumlandığından partnerler sürekli kâr etmektedirler.

### **Sorumluluk, Dürüstlük ve Verimlilik**

Çevre ve topluma karşı sorumluluğu, çalışanları ve iş ortaklarıyla kurduğu güçlü iletişimi, mükemmeliyetçilik çabası ve tüm iş süreçlerinde yüksek verimliliği Viessmann'ın temel değerlerindedir. Ürünleri ve sahip olduğu tüm değerleri ile müşterilerine güçlü bir markanın özel faydalarını ve katma değerini sunmak her bir Viessmann çalışanının, dolayısıyla firmanın ortak özelliğidir.

### **Klimada Tecrübe**

Viessmann güvencesiyle üretilen Vitoclima ürün programı, Viessmann Türkiye'nin klimada sahip olduğu tecrübe ile pazara sunulmaktadır.

Klima ürün programı kapsamında Viessmann, 2,6 kW - 7 kW kapasite aralığında Vitoclima 100-S, 200-S/HE ve 333-S ticari tip split klimalar, 5 iç üniteye kadar tek dış üniteye bağlanabilen Vitoclima 300-S/HE Free Joint çoklu sistem klimaları ve Vitoclima 333-S ALL DC Inverter VRF klima sistemleri ile her ihtiyaca uygun çözümler sunar.



# VITOClima 100-S ON-OFF

## Kaset Tipi Split Klimalar

Ekonomik çözümler sunan Vitoclima 100-S on-off split klimalar, kolay montaj ve servis imkanının yanı sıra konforlu iklimlendirme sağlamaktadır.

### Kaset tipi split klimaların üstünlükleri:

- **İşletme dış ortam sıcaklık limitleri;**  
Soğutmada 43 °C  
Isıtımda -15 °C
- Kablosuz uzaktan kumanda standarttır.
- Kompakt iç ünite ölçüleri ile kolay montaj imkanı sağlamaktadır.
- İç ünite 1100 mm'ye basabilen drenaj pompası ve ısıtma-soğutma için ayrı ayrı kanatçık açısı bulunmaktadır.



Vitoclima 100-S  
Kaset tipi iç ünite



Dış ünite



Kablosuz kumanda  
VITOClima 100-S

### VITOClima 100-S, Kaset tipi split klima

Model	Set		CS1140T1 C1140T1 OSU1140T1 PC-950HEC
Kapasite	Soğutma	kW	14,1
		Btu/h	48123
	Isıtma	kW	15
		Btu/h	51.195
Çekilen güç	Soğutma	kW	4.8
	Isıtma	kW	4.9
Voltaj, frekans, faz			380-415 V, 50 Hz / 3 Faz
EER/COP		W/W	2,9/3
Hava debisi	İç ünite	m <sup>3</sup> /h	1650
Ses basıncı seviyesi	İç ünite	dB(A)	52/47/46/43
	Dış ünite	dB(A)	60
Boyutlar (GxDxY)	İç ünite	mm	840x840x320
	Dış ünite	mm	1120x1100x440
	Panel	mm	950x950x60
Net ağırlık	İç/dış/panel	kg	33/103/6,5
Boru çapları	Sıvı/gaz	inch	1/2" - 3/4"
		mm	12,7 - 19,05
Borulama (Maks.)	Uzunluk	m	50
	Yükseklik farkı	m	30

Teknik değişiklik hakkımız saklıdır.

# VITOClima 200-S/HE DC Inverter

## Kaset Tipi Split Klimalar

Sezonsal Verimlilik kriterlerine uyumlu Vitoclima 200-S/HE ile DC Inverter kompresörlü Vitoclima 333-S kaset tipi split klimalar, kolay montaj ve servis imkanının yanı sıra konforlu ve yüksek verimli iklimlendirme sağlamaktadır.

### Kaset tipi split klimaların üstünlükleri:

- İşletme dış ortam sıcaklık limitleri;  
**Vitoclima 200-S/HE:**  
Soğutmada 48 °C ve ısıtmada -10 °C  
**Vitoclima 333-S/HE:**  
Soğutmada 48 °C ve ısıtmada -20 °C
- Vitoclima 200-S/HE için kablosuz uzaktan kumanda, Vitoclima 333-S için kablolu uzaktan kumanda standarttır.
- Kompakt iç ünite ölçüleri ile kolay montaj imkanı sağlamaktadır.
- İç ünite 1100 mm'ye basabilen drenaj pompası ve ısıtma-soğutma için ayrı ayrı kanatçık açısı bulunmaktadır.



Kaset tipi iç ünite  
7,1-11 kW



Kaset tipi iç ünite  
14 kW



Dış ünite



Kablosuz kumanda  
Vitoclima 200-S/HE

### VITOClima 200-S/HE, Kaset tipi DC Inverter split klima

Model	Set		CS2071MHE0 C2071MHE0 OSU2071MHE0 Panel PC-950HE	CS2110MHE0 C2110MHE0 OSU2110MHE0 Panel PC-950HE	CS2140T1 C2140MHE0 OSU2140T1 Panel PC1041
Kapasite	Soğutma	kW	7,0(2,40-8,50)	11,0(3,30-12,00)	14,0(6,00-14,80)
		Btu/h	23891(8191-29011)	37543(11263-40956)	47782(20478-50512)
	Isıtma	kW	8,0(2,40-9,50)	12,5(3,60-15,00)	16,0(5,20-18,0)
		Btu/h	27304(8191-32424)	42663(12287-51195)	54608(17747,6-61434)
	Tasarım yükü	kW	7,2	9,5	12
Çekilen güç	Soğutma	kW	2,18(0,85-2,50)	3,90(0,53-4,65)	4,6
	Isıtma	kW	2,21(0,80-2,75)	3,80(0,64-4,80)	4,5
Voltaj, frekans, faz			220-240 V, 50 Hz / 1 Faz	220-240 V, 50 Hz / 1 Faz	330-415 V, 50 Hz / 3 Faz
SEER/SCOP		W/W	6,1/4,0	5,6/4,0	5,6 / 3,8
Enerji sınıfı			A++/A+	A+/A+	A+/A
Hava debisi	İç ünite	m³/h	1300	1860	2300
Ses basıncı seviyesi	İç ünite	dB(A)	47/46/42/38	51/49/46/43	53/52/47/41
	Dış ünite	dB(A)	57	61	59
Boyutlar (GxDxY)	İç ünite	mm	840x840x240	840x840x320	910x910x290
	Dış ünite	mm	980x427x790	958x412x1349	960x412x1350
	Panel	mm	950x950x60	950x950x60	1040x1040x65
Net ağırlık	İç/dış/panel	kg	26/67/7	31/95/7	43/114/8
Boru çapları	Sıvı/gaz	inch	3/8" - 5/8"	3/8" - 5/8"	3/8" - 5/8"
		mm	9,52- 15,9	9,52- 15,9	9,52- 15,9
Borulama (Maks.)	Uzunluk	m	30	30	50
	Yükseklik farkı	m	15	15	30



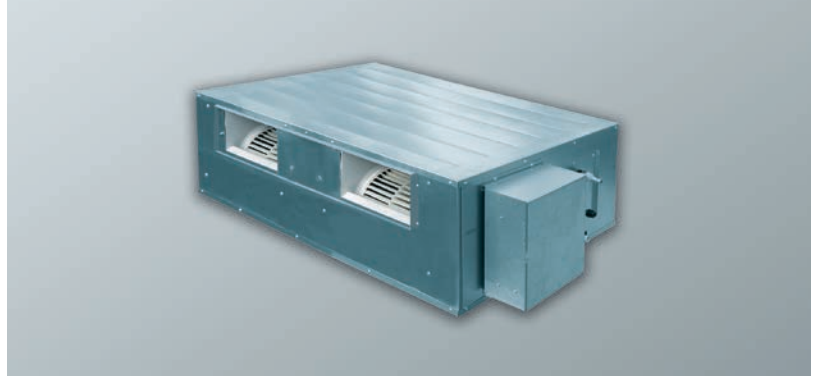
# VITOClima 100-S ON-OFF VITOClima 200-S/HE DC Inverter

## Gizli Tavan Tipi Kanallı Split Klimalar

Çevreyle dost R410A soğutucu akışkanlı Vitoclima 100-S ve sezonsal verimlilik kriterlerine uyumlu DC inverter kompresör teknolojisine sahip Vitoclima 200-S/HE ticari tip split klimalar, kolay montaj ve servis imkanının yanısıra konforlu iklimlendirme sağlamaktadır.

### Vitoclima 100-S ve Vitoclima 200-S/HE gizli tavan tipi kanallı split klimaların üstünlükleri:

- İşletme dış ortam sıcaklık limitleri;  
**Vitoclima 100-S:**  
Soğutmada 43 °C ve ısıtmada -7 °C  
**Vitoclima 200-S/HE:**  
Soğutmada 48 °C ve ısıtmada -10 °C
- Gizli tavan tipi kanallı iç ünitelerde, optimize edilmiş kanal ölçüleri ile düşük ses ve yüksek performans sağlanmaktadır.
- Kompakt iç ünite ölçüleri ile kolay montaj imkanı sağlamaktadır.
- Kablolu kumanda standarttır.



Vitoclima 100-S / 200-S/HE  
Gizli tavan tipi kanallı iç ünite



Vitoclima 100-S  
Ticari tip split klima  
R410A, On-off dış ünite  
14 - 16 kW soğutma kapasitesi



Vitoclima 200-S/HE  
Ticari tip split klima  
R410A, DC inverter dış ünite  
14 - 16 kW soğutma kapasitesi



Kablolu kumanda  
Vitoclima 100-S /  
Vitoclima 200-S/HE

### Gizli tavan tipi kanallı split klima

Model	Set	İç ünite	Dış ünite	VITOClima 100-S		VITOClima 200-S/HE	
				DS1140T0	DS1160T1	DS2140T1	DS2160T1
				D1140T0	D1160T1	D2140T1	D2160T1
			OSU1140T0	OSU1160T1	OSU2140T1	OSU2160T1	
Kapasite	Soğutma	kW	13.2	15.5	14,0 (6,00-14,50)	16,0 (7,4-16,5)	
			Btu/h	45040	52800	47782 (20478-49489)	54608 (25256-56315)
	Isıtma	kW	14.5	18.5	15,5 (5,20-17,00)	16,5 (6,2-18,5)	
			Btu/h	49470	63120	52901,5 (17747,6-58021)	56314,5 (21160,6-63140,5)
Çekilen güç	Soğutma	kW	5.1	6.2	4,70(1,40-5,60)	5,70(1,20-6,90)	
			Isıtma	4.6	5.3	4,40(1,30-5,50)	4,60(1,20-6,90)
Voltaj, frekans, faz			380-415 V, 50 Hz / 3 Faz	380-415 V, 50 Hz / 3 Faz	380-415 V, 50 Hz / 3 Faz	380-415 V, 50 Hz / 3 Faz	
EER/COP		W/W	2,59/3,15	2,5/3,49	-	-	
SEER/SCOP		W/W	-	-	5,6/3,8	5,6/3,8	
Enerji sınıfı			-	-	A+/A	A+/A	
Hava debisi	İç ünite	m <sup>3</sup> /h	2000/1900/1800	2500/2070/1730	2400	3000	
Cihaz dışı statik basınç		Pa	50- 150	0- 50	0- 150	0- 150	
Ses basıncı seviyesi	İç ünite	dB(A)	50/48/46	53/50/48	55/53/49/45	57/56/54/49	
			Dış ünite	63	64	59	63
Boyutlar (GxDxY)	İç ünite	mm	1226x775x290	1226x815x330	1340x750x350	1340x750x350	
			Dış ünite	1032x412x1250	1032x412x1250	960x410x1350	1085x425x1365
Net ağırlık	İç/dış/panel	kg	57/112	66/117	56/114	56/124	
Boru çapları	Sıvı/gaz	inch	1/2"- 3/4"	1/2"- 3/4"	3/8"- 5/8"	3/8"- 3/4"	
			mm	12,7- 19,05	12,7- 19,05	9,52- 15,9	9,52- 19,05
Borulama (Maks.)	Uzunluk	m	50	50	50	50	
			Yükseklik farkı	30	30	30	30

Teknik değişiklik hakkımız saklıdır.

# VITOClima 100-S ON-OFF VITOClima 333-S DC Inverter

## Salon Tipi Split Klimalar

Vitoclima 100-S on-off ve Vitoclima 333-S DC inverter salon tipi klimalar, şık iç ünite tasarımları, turbo soğutma fonksiyonu, kullanım kolaylığı sunan gösterge paneli ve kablosuz uzaktan kumanda özelliklerinin yanı sıra aşağıdaki üstünlüklere sahiptir.

### Vitoclima 100-S salon tipi split klimaların (on-off) üstün özellikleri:

- Elektrikli ısıtıcı
- İşletme dış ortam sıcaklık limitleri;  
Soğutmada 43 °C ve ısıtmada -15 °C
- Hava üfleme kanatçıları ile sağ-sol ve yukarı-aşağı yönlerde homojen hava dağılımı

### Vitoclima 333-S salon tipi split klimaların (DC Inverter) üstün özellikleri:

- İşletme dış ortam sıcaklık limitleri;  
Soğutmada 48 °C ve ısıtmada -20 °C
- Maksimum boru mesafesi 70 m
- İç ünite dış ünite arası maksimum yükseklik farkı 30 m
- Hava üfleme kanatçıları ile sağ-sol ve yukarı-aşağı yönlerde homojen hava dağılımı



### Salon tipi split klima

### VITOClima 100-S VITOClima 333-S

Model	Set		FS1140T1	FS3140M1
	İç ünite		F1140T1	FSV3140M1
	Dış ünite		OSF1140T1	OV3140T1
Kapasite	Soğutma	kW	14100	14000
		Btu/h	48100	47782
	Isıtma	kW	15500	15000
		Btu/h	52886	51195
Çekilen güç	Soğutma	kW	5000	3800
		Isıtma	kW	4830
Voltaj, frekans, faz			380-415, 50/3 faz	220-240, 50 / 1 faz
EER / COP	Soğ./Isıt.	W/W	2.82 / 3.21	3.52 / 4.14
Hava debisi	İç (Maks.)	m³/h	1800	1800
Ses seviyesi	İç (S/Y/O/D)	dB(A)	52/50/48/45	52/50/48
	Dış (Maks.)	dB(A)	59	58
Cihaz boyutları net (GxDxY)	İç ünite	mm	587×1882×394	580×400×1870
	Dış ünite	mm	1032×1250×412	900×340×1345
Cihaz boyutları brüt (GxDxY)	İç ünite	mm	738×2153×545	735×530×2080
	Dış ünite	mm	1113×453×1400	998×458×1515
Net ağırlık	Net (iç/dış)	kg	61/107	57/112
	Brüt (iç/dış)	kg	83,5 / 118	110/123
Boru bağlantıları	Sıvı	mm	Ø12	Ø9.52
	Gaz	mm	Ø19	Ø15.9
Borulama (Maks.)	Uzunluk	m	30	70*
	Yükseklik	m	20	30



40 m'den uzun borulamalar için merkez servisimizle irtibata geçiniz.

**Viessmann Isı Teknikleri Tic. A.Ş.  
Merkez / İstanbul-Anadolu Bölge  
Müdürlüğü**

Şerifali Mh. Söyleşi Sk. No:39  
34775 Ümraniye - İstanbul  
Telefon: 0216 528 46 00  
www.viessmann.com.tr  
E-mail: info@viessmann.com.tr

**İstanbul-Avrupa  
Bölge Müdürlüğü**

Maltepe Mh. Eski Çırpıcı Yolu Sk.  
No:2/2 D:3 Merter İş Merkezi  
34010 Zeytinburnu - İstanbul  
Telefon: 0212 414 89 79

**Ankara Bölge Müdürlüğü**

Eti Mh. Ali Suavi Sk. No:3/A  
06570 Maltepe/Çankaya - Ankara  
Telefon: 0312 205 19 20

**Bursa Bölge Müdürlüğü**

Kristalpark Sitesi  
İhsaniye Mah. Barbaros Caddesi  
No:50/10  
16130 Nilüfer - Bursa  
Telefon: 0224 245 73 33

**İzmir Bölge Müdürlüğü**

Karacaoğlan Mh. Bornova Cd.  
Öztim İş Merkezi F Blok No:9/7A  
35070 Bornova - İzmir  
Telefon: 0232 492 09 09

**Kayseri Bölge Müdürlüğü**

Gültepe Mh. M.Kemalpaşa Bulvarı  
No:24/A 38030 Melikgazi - Kayseri  
Telefon: 0352 223 18 14

**Antalya Bölge Müdürlüğü**

Meydan Kavağı Mh.  
Perge Bulvarı  
B Blok No: 68A  
07200 Antalya  
Telefon: 0242 311 83 93

**Konya Bölge Müdürlüğü**

Melikşah Mah.  
Akkonak Sk. No: 4/A  
Meram - Konya  
Telefon: 0332 324 77 43

**Adana Bölge Müdürlüğü**

Yurt Mh. PTT Cd.  
Yükseller Park Plaza No:75/B  
01170 Çukurova - Adana  
Telefon: 0322 230 00 95

**Samsun Bölge Müdürlüğü**

Atatürk Bulvarı 43. Sk. No:2/1  
55070 Atakum - Samsun  
Telefon: 0362 315 06 01