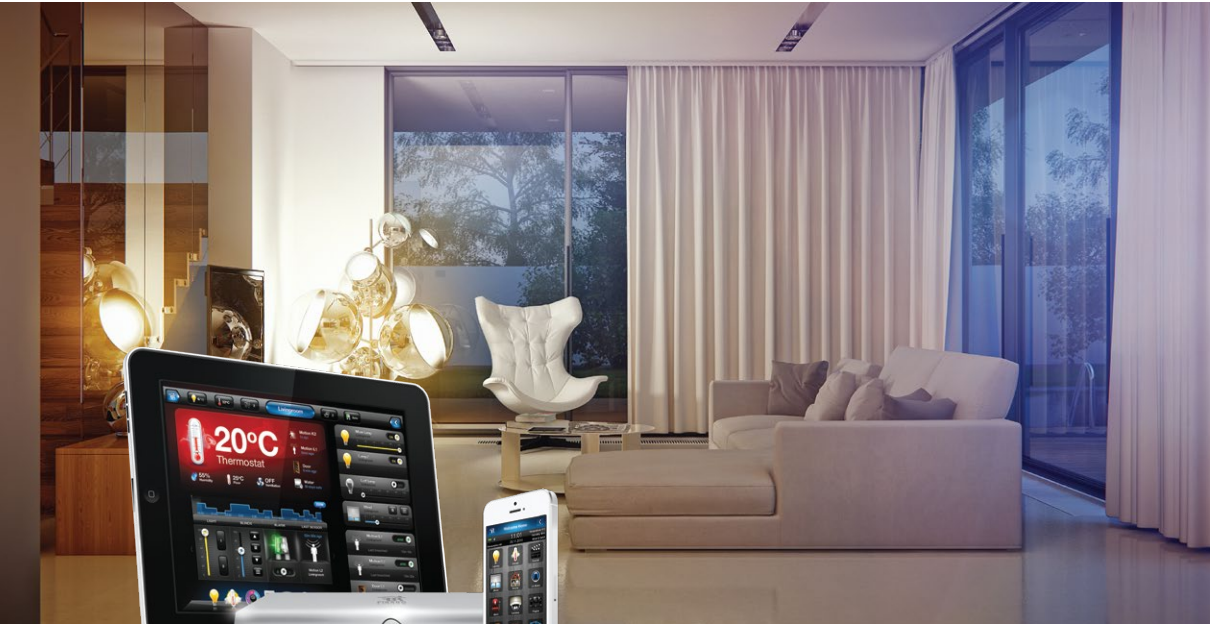


# FIBARO®

Home intelligence



## SYSTEM FIBARO

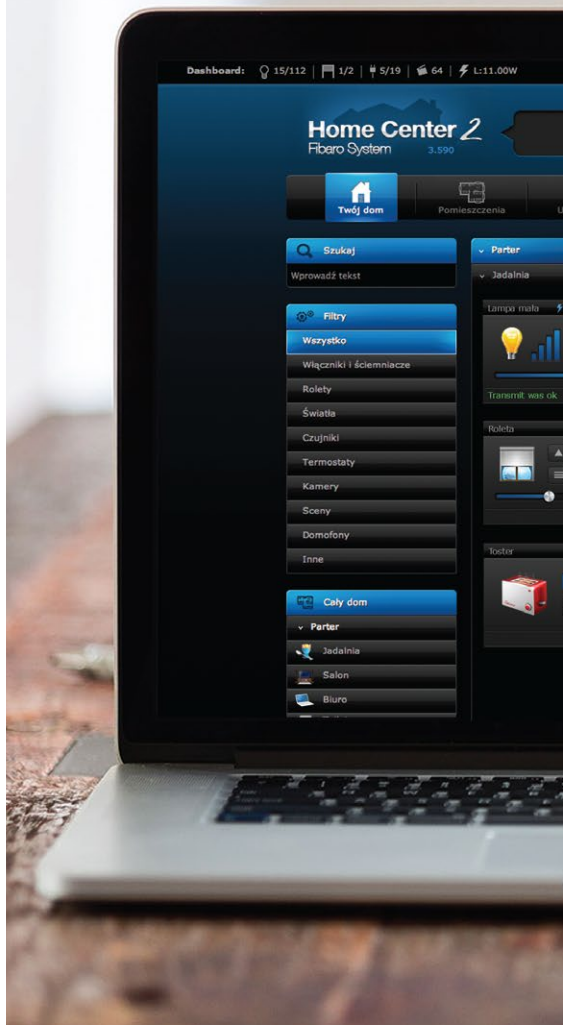
ULOTKA PRODUKTOWA

FOUNDING



# O FIBARO

System FIBARO to obecnie najbardziej zaawansowane rozwiązanie w inteligentnej automatyce budynkowej. Technologia Z-Wave zastosowana w urządzeniach FIBARO umożliwia sterowanie wszystkim sprzętami elektrycznymi w obiekcie bez ingerencji w infrastrukturę budynku. Dzięki miniaturyzacji urządzeń system wyróżnia się spośród innych bezinwazyjną instalacją – mikromoduły instaluje się w istniejących gniazdkach i kontaktach, a dopracowane w każdym szczególe, estetyczne czujniki można zamontować w dowolnym miejscu i położeniu. Moduły są kompatybilne z każdą nawet najstarszą instalacją elektryczną. Centraliki FIBARO komunikują się bezprzewodowo z urządzeniami i wysyłają im komunikaty do wykonania odpowiednich działań zapewniając komfort oraz bezpieczeństwo Tobie i Twojej Rodzinie.





## Intuicyjny i przyjazny interfejs

---

Pracę centralek monitoruje użytkownik za pośrednictwem telefonu, tabletu lub komputera - z każdego miejsca na świecie. Home Center 2 i Home Center Lite wyposażone są w przejrzysty, prosty i przyjazny interfejs, umożliwiającą monitorowanie i zarządzanie domem lub biurem. Aplikacje służące do sterowania Systemem FIBARO za pomocą smartfonów i tabletów zostały dopasowane do systemów operacyjnych iOS oraz Android.



Rekomendują nas:



# Home Center 2

Home Center 2 to centrala o dużej mocy obliczeniowej służąca do sterowania i zarządzania Systemem FIBARO. Komunikuje się z nawet 230 modułami wykonawczymi oraz czujnikami rozmieszczonymi w domu, używając bezprzewodowego protokołu komunikacyjnego Z-Wave. Praca centrali FIBARO zabezpieczona jest zaawansowanym systemem odzyskiwania danych oraz zapasową kopią ustawień, zapisywaną automatycznie na pendrivie ukrytym w obudowie. Za pomocą przyjaznego interfejsu konfiguracyjnego Home Center 2 można tworzyć zaawansowane, predefiniowane sceny ustawiane warunkowo, bądź pisać skrypty w LUA poszerzające funkcjonalności systemu. HC2 wprowadza również opcję zarządzania prawami użytkowników. Obsługuje VoIP oraz wideofurtki.



## steruje:



oświetlenie



rolety



temperatura



media



kamery



alarm



sprzęt



Zwycięzca kategorii: Gadżet i elektronika

# Home Center Lite

Home Center Lite to nowa, zminiaturyzowana centrala Systemu FIBARO, wykorzystująca sprawdzone rozwiązania zastosowane w Home Center 2. Urządzenie zostało wyposażone w nowy, szybszy system recovery przechowujący kopie zapasowe w chmurze. Jest mniejsza od Home Center 2 i oferuje możliwość rozbudowy o kolejne moduły (moduł GSM oraz baterię\*). Umożliwia integrację z Multimediai.



\*wkrótce





## Wall Plug

FIBARO Wall Plug to uniwersalny przełącznik w formie przejściówki do gniazdka elektrycznego, kompatybilny ze standardem Z-Wave. Umożliwia sterowanie dowolnymi urządzeniami o mocy do 2,5 kW. Wyposażony został w funkcję pomiaru energii i mocy czynnej prądu. Urządzenie posiada wbudowaną diodę LED sygnalizującą stan pracy oraz poziom aktualnego zużycia energii elektrycznej. Jest to najmniejsze tego typu urządzenie na świecie.

### steruje:



projektory



ekspresy do kawy



telewizory



żelazka



lampki nocne



Zwycięzca kategorii: **Gadżet i elektronika**



Technik-Preis der tng-Redaktion



## Roller Shutter 2

FIBARO Roller Shutter 2 umożliwia sterowanie roletami, markizami, żaluzjami, bramami itp. Zaletą urządzenia jest dokładne pozycjonowanie lamelk zarówno przy wykorzystaniu napędów z mechanicznymi jak i elektronicznymi wyłącznikami krańcowymi. Dodatkowo urządzenie mierzy moc czynną oraz energię elektryczną podłączonego napędu.



steruje:



markizy



rolety



zasłony



drzwi



okna dachowe



## Dimmer 2

---

FIBARO Dimmer 2 to moduł, który płynnie reguluje przepływ prądu i może być wykorzystywany do regulacji natężenia oświetlenia dowolnego typu czy prędkości wentylatorów. Sam wykrywa rodzaj oświetlenia i automatycznie dobiera optymalny tryb sterowania. Urządzenie przekazuje informacje o zużyciu energii i daje możliwość zamiany przycisku z przełącznika światła w klawisz uruchamiający zdefiniowaną scenę. FIBARO Dimmer 2 posiada zaawansowane zabezpieczenia chroniące moduł przed przegrzaniem, przeciążeniem czy spadkiem napięcia.



### steruje:

---



oświetlenie



lampy ogrodowe



lampki nocne



kinkiety

---



# Relay Switch

---

FIBARO Relay Switch to moduł umożliwiający zdalne sterowanie sprzętami typu włącz/wyłącz, np. oświetleniem, klimatyzatorami, pompami ciepła, piecami, systemami podlewania, a także sterowanie gniazdkami elektrycznymi - zarządzanie sprzętami AGD, TV, itd. Przeznaczony jest do pracy w puszcze łącznika ściennego lub tam, gdzie istnieje potrzeba wystawienia dowolnego odbiornika o mocy nie przekraczającej 2,5kW.



## Double Relay Switch

---

FIBARO Double Relay Switch to moduł umożliwiający zdalne sterowanie dwoma obwodami / sprzętami typu włącz/wyłącz, np. oświetleniem, klimatyzatorami, systemami podlewania, a także sterowanie gniazdkami elektrycznymi - zarządzanie sprzętami AGD, TV, itd. Przeznaczony jest do pracy w puszcze łącznika ściennego lub tam, gdzie istnieje potrzeba wystawienia dwóch dowolnych odbiorników o mocy nie przekraczającej 2x1,5kW.

**steruje:**



radia



czajniki



tostery



żelazka



domofony



# RGBW Controller

FIBARO RGBW Controller to uniwersalny sterownik RGB/RGBW kompatybilny ze standardem Z-Wave, umożliwiając sterowanie taśmami LED, RGB, RGBW, oświetleniem halogenowym oraz wentylatorami. Odbiorniki mogą być zasilane z 12 lub 24V. Dodatkowo moduł posiada możliwość współpracy z 4 sensorami analogowymi 0-10V. Mogą to być sensory temperatury, wilgotności, wiatru, kierunku wiatru, jakości powietrza, nasłonecznienia, itp. Użytkownik ma możliwość dowolnej konfiguracji wejść i wyjść, zarówno do sterowania LED jaki i odczytu sygnału 0-10V.



## funkcjonalność:



RGBW



Czujniki analogowe



Cztery kanały wyjściowe



# Universal Binary Sensor

FIBARO Universal Binary Sensor jest bezprzewodowym modułem umożliwiającym zwiększenie funkcjonalności dowolnego czujnika z wyjściem binarnym o możliwość komunikacji z bezprzewodową siecią Z-Wave i systemem inteligencji budynkowej FIBARO. Jego główne zastosowanie to integracja bezprzewodowego Systemu FIBARO z istniejącymi przewodowymi i bezprzewodowymi systemami alarmowymi oraz pomiarowymi. Urządzenie może obsłużyć do dwóch dowolnych czujników binarnych i do 4 czujników temperatury DS18B20.



## steruje:



detektory ruchu



czujki dymu



detektory podczerwieni



syreny alarmowa



# Door / Window Sensor

---

FIBARO Door / Window Sensor to uniwersalny, bateryjny czujnik zbliżeniowy, kompatybilny ze standardem Z-Wave. Urządzenie umożliwia monitorowanie między innymi otwarcia: drzwi, okien, bram garażowych i przesuwanych. Znajduje zastosowanie w automatycznym sterowaniu światłem, kontroli dostępu oraz w systemach bezpieczeństwa. Niezwykle lekka i cienka obudowa dostępna w 7 kolorach pozwala na niezauważalny montaż na oknach i drzwiach dowolnych producentów.



## steruje:

---



drzwi



okna



okna dachowe



drzwi garażowe



bramy

## różne kolory:





# Flood Sensor

FIBARO Flood Sensor to uniwersalny sensor zalania i temperatury kompatybilny ze standardem Z-Wave, zaprojektowany do umieszczenia na podłodze lub ścianie z wyprowadzonymi stykami sondy zalania. Pracuje na baterii (ok. 2 lata) lub na zasilaniu stałym (12/24VDC). Posiada wbudowany wskaźnik LED i alarm dźwiękowy oraz czujnik przechyty, który powiadomi o przesunięciu lub przewróceniu sensora. Wskaźnik LED sygnalizuje zalanie, tryb działania oraz zasięg sieci Z-Wave. Jest odporny na podtopienie i dryfuje na wodzie.



product  
design award

2014





# Smoke Sensor

FIBARO Smoke Sensor to uniwersalny, optyczny detektor dymu, kompatybilny ze standardem Z-Wave, zaprojektowany do umiejscowienia na suficie lub ścianie. Pracuje na baterii (trwałość ok. 3 lat). Alarm dymu jest sygnalizowany dźwiękowo, miganiem diody LED oraz poprzez wysłanie komend sterujących do elementów sieci Z-Wave. Ponadto, urządzenie posiada wbudowany sensor temperatury, który również może uruchomić alarm w przypadku przekroczenia określonego progu temperatury.





# Motion Sensor

FIBARO Motion Sensor to uniwersalny multisensor kompatybilny ze standardem Z-Wave. Urządzenie umożliwia detekcję ruchu, pomiar temperatury i natężenia światła. Dodatkowo, poprzez detekcję drgań, możliwe jest wykrycie próby sabotażu oraz wstrząsów sejsmicznych. FIBARO Motion Sensor jest zasilany bateryjnie, a jego budowa zapewnia szybki i bezinwazyjny montaż na dowolnej powierzchni. Wbudowany wskaźnik LED sygnalizuje ruch, poziom temperatury, tryb działania oraz może być testerem zasięgu sieci Z-Wave.



## funkcjonalność:



czujnik temperatury



czujnik światła



wielkość przyspieszenia



czujnik ruchu



## Dlaczego FIBARO ?

- technologia bezprzewodowa
- prostota obsługi i montażu
- brak ingerencji w infrastrukturę
- europejski produkt w dobrej cenie
- intuicyjny i przyjazny interfejs

## Producent



Fibar Group S.A.  
ul. Lotnicza 1  
60-421 Poznań  
POLSKA  
[www.fibaro.com](http://www.fibaro.com)

## Dystrybutor

