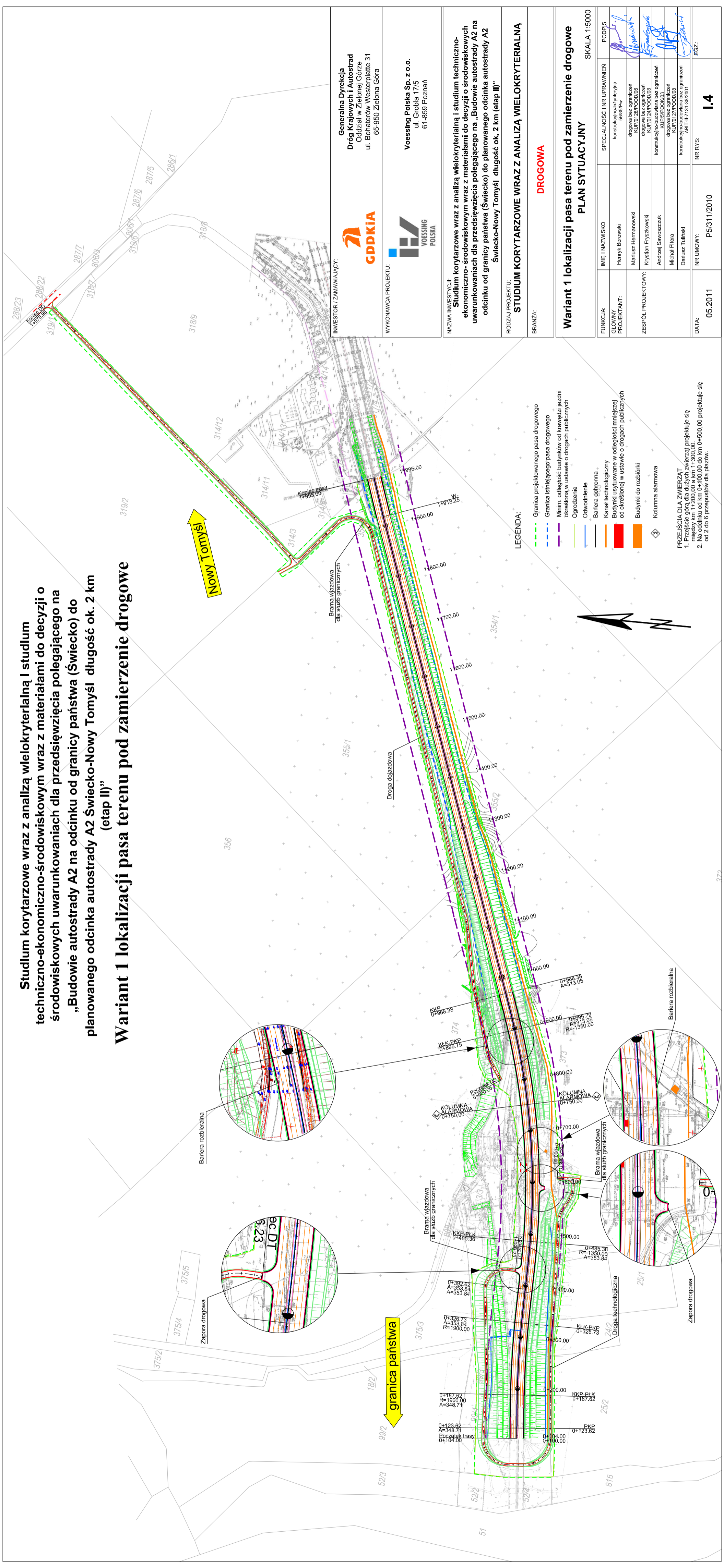


Studium korytarzowe wraz z analizą wielokryterialną i studium techniczno-ekonomiczno-środowiskowym wraz z materiałami do decyzji o środowiskowych uwarunkowaniach dla przedsięwzięcia polegającego na „Budowie autostrady A2 na odcinku od granicy państwa (Świecko) do planowanego odcinka autostrady A2 Świecko-Nowy Tomysł długość ok. 2 km (etap II)”

Wariant 1 lokalizacji pasa terenu pod zamierzenie drogowe

Nowy Tomysł

granica państwa



- LEGENDA:**
- - - Granica projektowanego pasa drogowego
 - - - Granica istniejącego pasa drogowego
 - - - Minimalna odległość budynków od krawędzi jezdni określona w ustawie o drogach publicznych
 - - - Ogródnienie
 - - - Odwodnienie
 - - - Bariera ochronna
 - - - Kanał technologiczny
 - - - Budynki usytuowane w odległości mniejszej od określonej w ustawie o drogach publicznych
 - - - Budynki do rozbiórki
 - ◊ Kolumna aluminiowa
- PRZEJŚCIE DLA ZWIERZĄT**
 1. Przejszcie górą dla dużych zwierząt projektuje się między km 1+200,00 a km 1+300,00.
 2. Na odcinku od km 0+100,00 do km 0+500,00 projektuje się od 2 do 6 przepustów dla płazów.

INWESTOR / ZAMAWIAJĄCY: GDDKIA Generalna Dyrekcja Dróg Krajowych i Autostrad Oddział w Zielonej Górze ul. Bohaterów Westerplatte 31 65-950 Zielona Góra	
WYKONAWCA PROJEKTU: VOESSING POLSKA Voessing Polska Sp. z o.o. ul. Grobla 17/5 61-859 Poznań	
NAZWA INWESTYCJI: Studium korytarzowe wraz z analizą wielokryterialną i studium techniczno-ekonomiczno-środowiskowym wraz z materiałami do decyzji o środowiskowych uwarunkowaniach dla przedsięwzięcia polegającego na „Budowie autostrady A2 na odcinku od granicy państwa (Świecko) do planowanego odcinka autostrady A2 Świecko-Nowy Tomysł długość ok. 2 km (etap II)”	
RODZAJ PROJEKTU: STUDIUM KORYTARZOWE WRAZ Z ANALIZĄ WIELOKRYTERIALNĄ	
BRANŻA: DROGOWA	
Wariant 1 lokalizacji pasa terenu pod zamierzenie drogowe PLAN SYTUACYJNY	
SKALA 1:5000	
FUNKCJA: GŁÓWNY PROJEKTANT:	IMIĘ I NAZWISKO Henryk Borowski
ZESPÓŁ PROJEKTOWY:	SPECJALNOŚĆ I NR UPRAWNIEN konstrukcyjno-rytmiczna 56/85/Pw
	Podpis: <i>[Signature]</i>
	Podpis: <i>[Signature]</i>
	Podpis: <i>[Signature]</i>
	Podpis: <i>[Signature]</i>
	Podpis: <i>[Signature]</i>
	Podpis: <i>[Signature]</i>
DATA: 05.2011	NR UMOWY: P5/311/2010
	EGZ.: 1.4