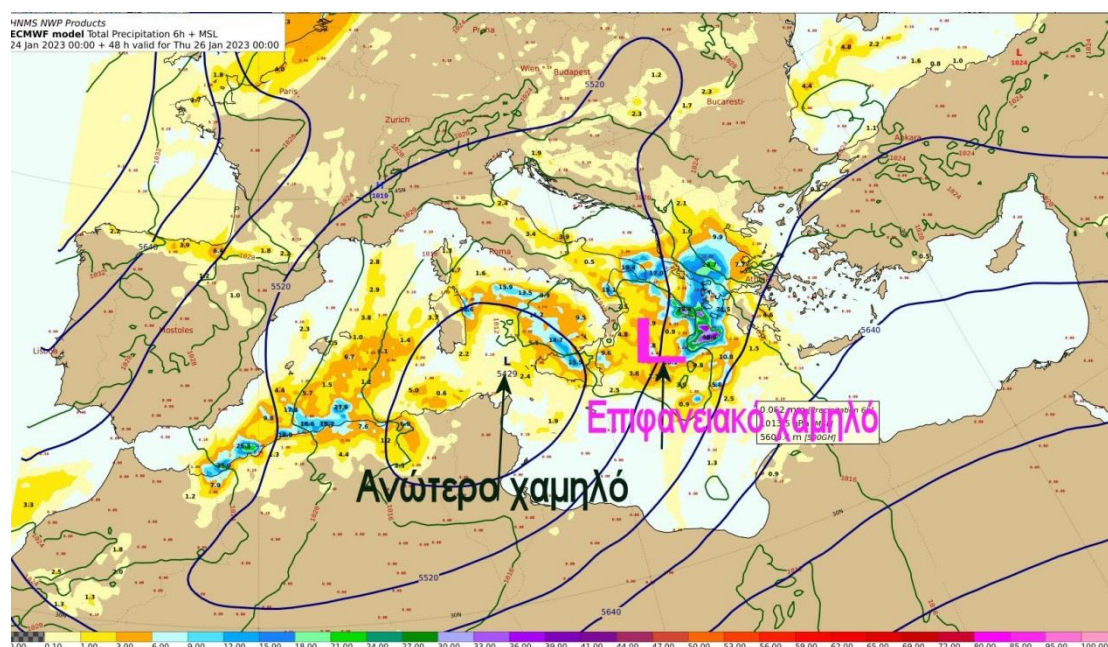


Νέα επιδείνωση του καιρού με τοπικά επικίνδυνα φαινόμενα-Έκτακτο δελτίο της ΕΜΥ

24/01/2023 23:45

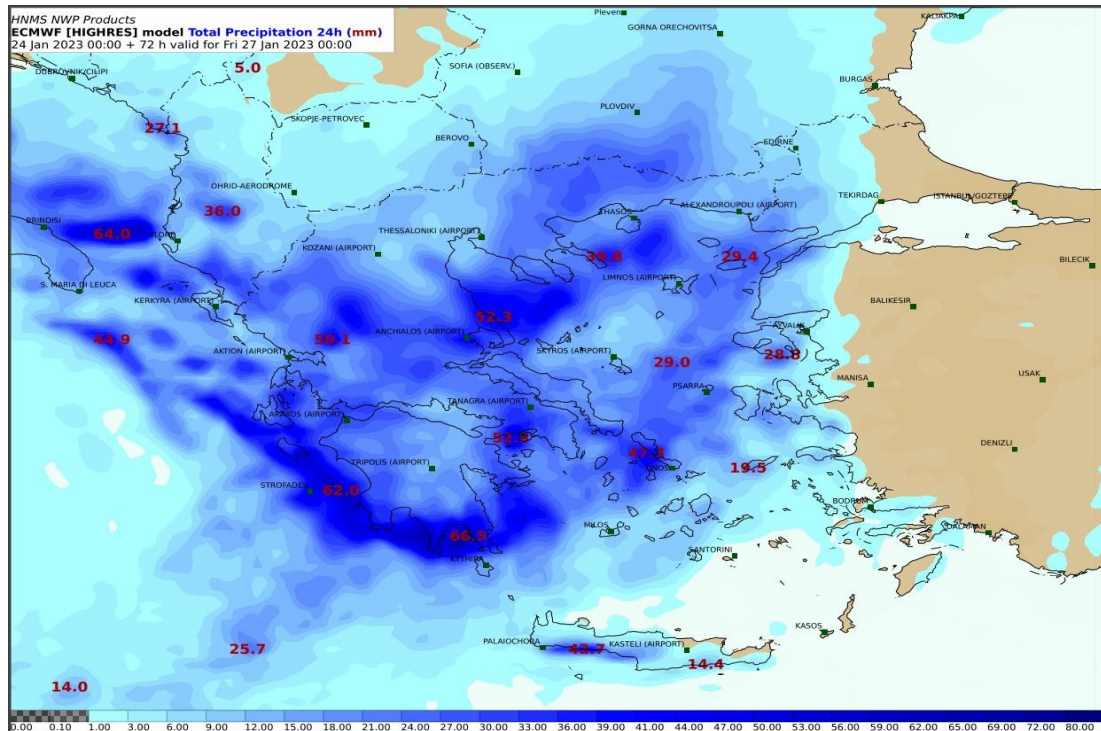
Το ανώτερο χαμηλό στην στάθμη των 500 hPa με τις ασταθείς αέριες μάζες που το συνοδεύουν δημιουργεί επιφανειακό χαμηλό στα ανοιχτά του Ιονίου από αργά το απόγευμα της Τετάρτης το οποίο ενισχύεται προκαλώντας νέα επιδείνωση του καιρού με κατά τόπους επικίνδυνα φαινόμενα. Το νέο κύμα της κακοκαιρίας θα μας επηρεάσει από αργά το απόγευμα της Τετάρτης έως και την Παρασκευή με ισχυρές βροχές και καταιγίδες αρχικά στα δυτικά, κεντρικά και νότια, που βαθμιαία θα επεκταθούν προς τα βορειοανατολικά. Χιονοπτώσεις θα σημειωθούν στα ηπειρωτικά ορεινά καθώς και στα κεντρικά και βόρεια ημιορεινά. Οι άνεμοι στα πελάγη θα είναι ενισχυμένοι και θα φθάνουν τοπικά τα 8 με 9 μποφόρ και η θερμοκρασία θα σημειώσει πτώση κυρίως στα κεντρικά και τα βόρεια, της τάξης των 5 με 6 βαθμών Κελσίου.



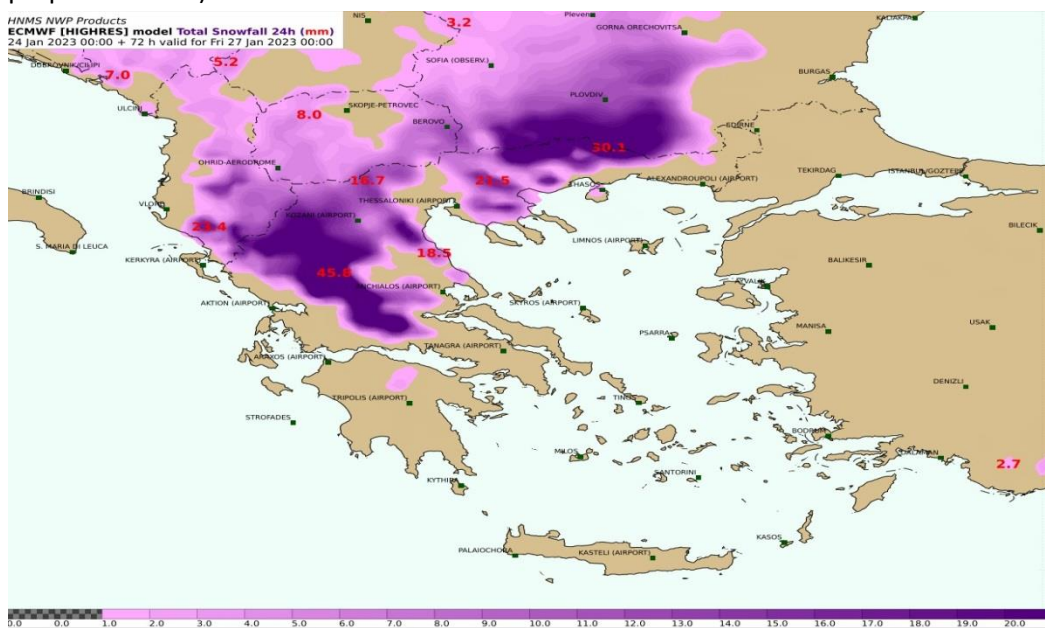
Πιο αναλυτικά για την Τετάρτη (25 Ιανουαρίου 2023) προβλέπονται ισχυρές βροχές και καταιγίδες από αργά το απόγευμα στα νησιά του Ιονίου (κυρίως στη Ζάκυνθο, την Κεφαλλονιά, τη Λευκάδα και την Ιθάκη), τη βορειοδυτική Πελοπόννησο, τη δυτική Στερεά και από τη νύχτα στην Ήπειρο, χιονοπτώσεις θα σημειωθούν στα ηπειρωτικά ορεινά, οι οποίες από το βράδυ θα είναι κατά τόπους πυκνές στη δυτική Μακεδονία, στα ορεινά και τα ημιορεινά (ενδεικτικό υψόμετρο τα 800 μέτρα και πάνω) της Ηπείρου, της δυτικής και κεντρικής Στερεάς, της κεντρικής Μακεδονίας (στα δυτικά τμήματα) και της Θεσσαλίας (στα δυτικά και βόρεια τμήματα) και οι άνεμοι θα φθάνουν τοπικά στο Ιόνιο τα 8 με 9 μποφόρ.

Την Πέμπτη (26-01-2023) ισχυρές βροχές και καταιγίδες προβλέπονται μέχρι το μεσημέρι στα νησιά του Ιονίου, την Ήπειρο, τη δυτική Στερεά και τη δυτική Πελοπόννησο και από τις πρωινές ώρες στην ανατολική Πελοπόννησο και βαθμιαία στην ανατολική Στερεά (συμπεριλαμβανομένης της Αττικής), την Εύβοια, τη Θεσσαλία και τις Σποράδες. Από αργά

το απόγευμα και από τα δυτικά τα φαινόμενα θα εξασθενήσουν. Καθώς το σύστημα κινείται από τα νοτιοδυτικά προς τα βορειοανατολικά θα επηρεάσει από το απόγευμα στις Κυκλάδες, την Κεντρική Μακεδονία, την ανατολική Μακεδονία και από το βράδυ στη Θράκη και τα νησιά του ανατολικού Αιγαίου.



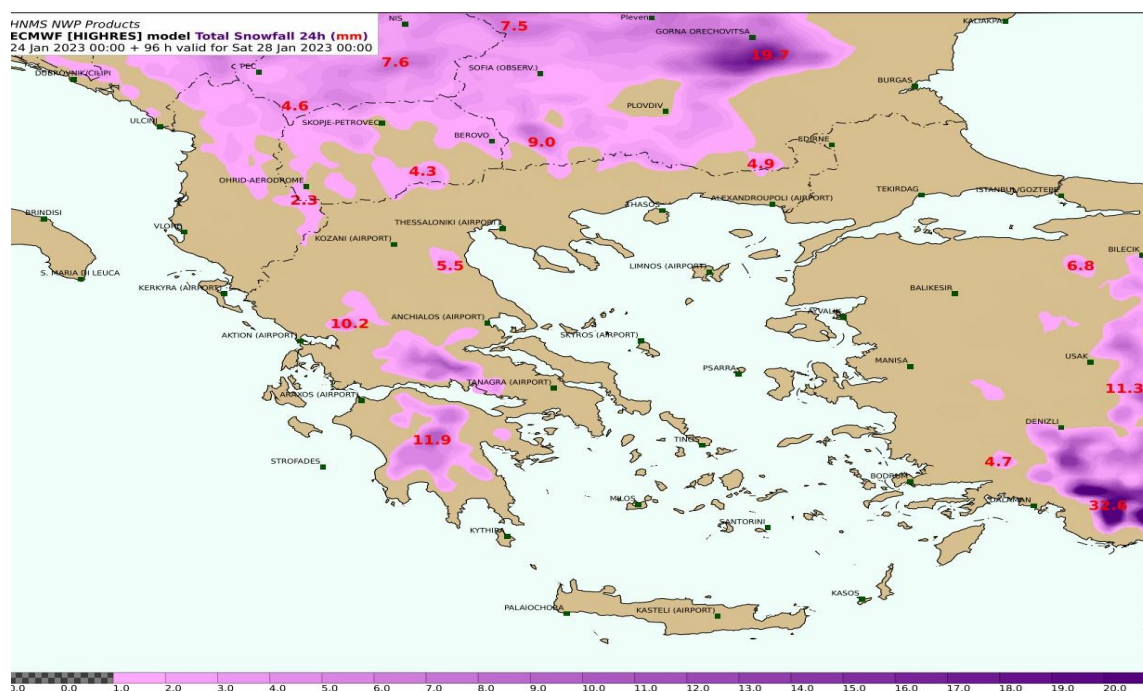
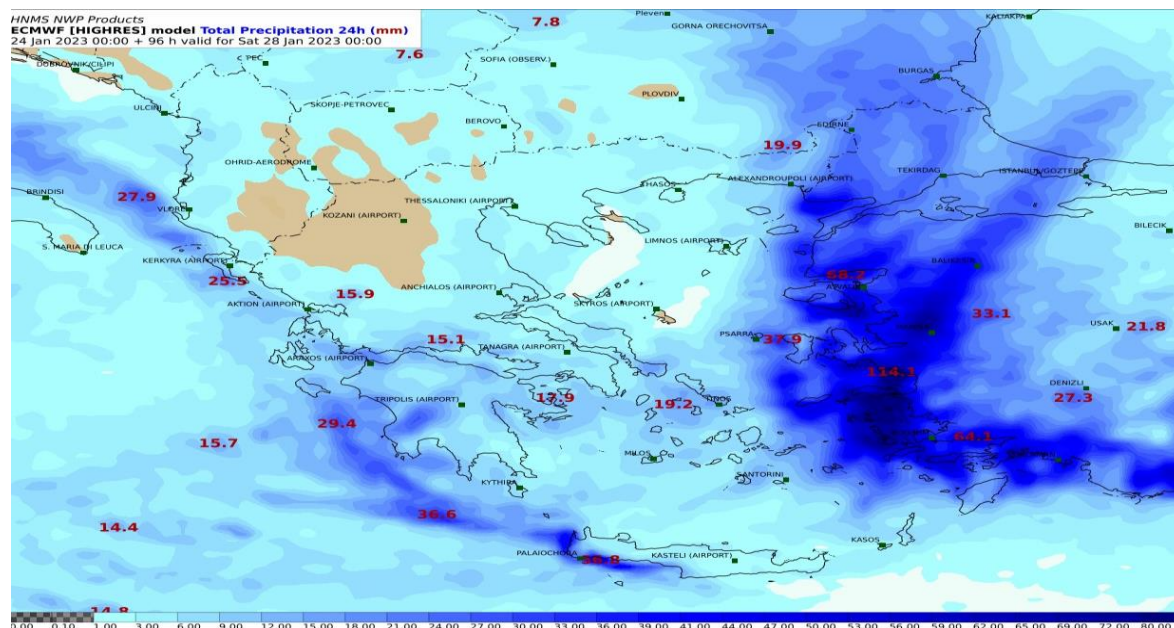
Την Πέμπτη οι άνεμοι θα φθάνουν τοπικά στο Αιγαίο τα 8 με 9 μποφόρ, ενώ χιονοπτώσεις θα σημειωθούν στα ηπειρωτικά ορεινά οι οποίες θα είναι κατά τόπους πυκνές (με ενδεικτικό υψόμετρο τα 600 μέτρα και πάνω), στη δυτική Μακεδονία, την Ήπειρο, τη δυτική και κεντρική Στερεά, την Εύβοια, τη Θεσσαλία, την κεντρική και ανατολική Μακεδονία. Πυκνές χιονοπτώσεις θα σημειωθούν στη Θράκη (ενδεικτικό υψόμετρο τα 400 μέτρα και πάνω).



Περιοχές χιονοπτώσεων ανά δωρο Την Πέμπτη και Παρασκευή



Την Παρασκευή (27-01-2023) ισχυρές βροχές και καταιγίδες προβλέπονται στη Θράκη, τα νησιά του ανατολικού Αιγαίου, τις ανατολικές Κυκλάδες και τα Δωδεκάνησα που από το απόγευμα θα περιοριστούν στα νοτιοανατολικά, ενώ χιονοπτώσεις θα σημειωθούν στα ηπειρωτικά ορεινά, οι οποίες τις πρωινές ώρες θα είναι κατά τόπους πυκνές στα ορεινά και τα ημιορεινά της ανατολικής Μακεδονίας και της Θράκης με ενδεικτικό υψόμετρο τα 400 μέτρα και πάνω, που θα παρουσιάσουν σταδιακή εξασθένηση. Οι άνεμοι θα φθάνουν τοπικά στο ανατολικό Αιγαίο τα 8 με 9 μποφόρ όπου και εκεί βαθμιαία θα εξασθενήσουν.



Σας συστήνουμε να λαμβάνετε υπόψη σας τις οδηγίες της ΓΓΠΠ για τα έντονα καιρικά φαινόμενα. Σε κάθε περίπτωση θα πρέπει να γνωρίζετε ότι η ΕΜΥ λαμβάνει υπόψη της όλα

τα διαθέσιμα προγνωστικά στοιχεία και μετά από αξιολόγησή τους, εκδίδει τα ειδικά δελτία πρόγνωσης και προειδοποιήσεων, καθώς και τη σχετική ανάλυση της προβλεπόμενης εξέλιξης του καιρού. Τα έκτακτα δελτία της ΕΜΥ, θα επικαιροποιούνται όποτε κριθεί αναγκαίο και τουλάχιστον 2 φορές το 24ωρο.

Θοδωρής Κολυδάς

Διευθυντής Εθνικού Μετεωρολογικού κέντρου