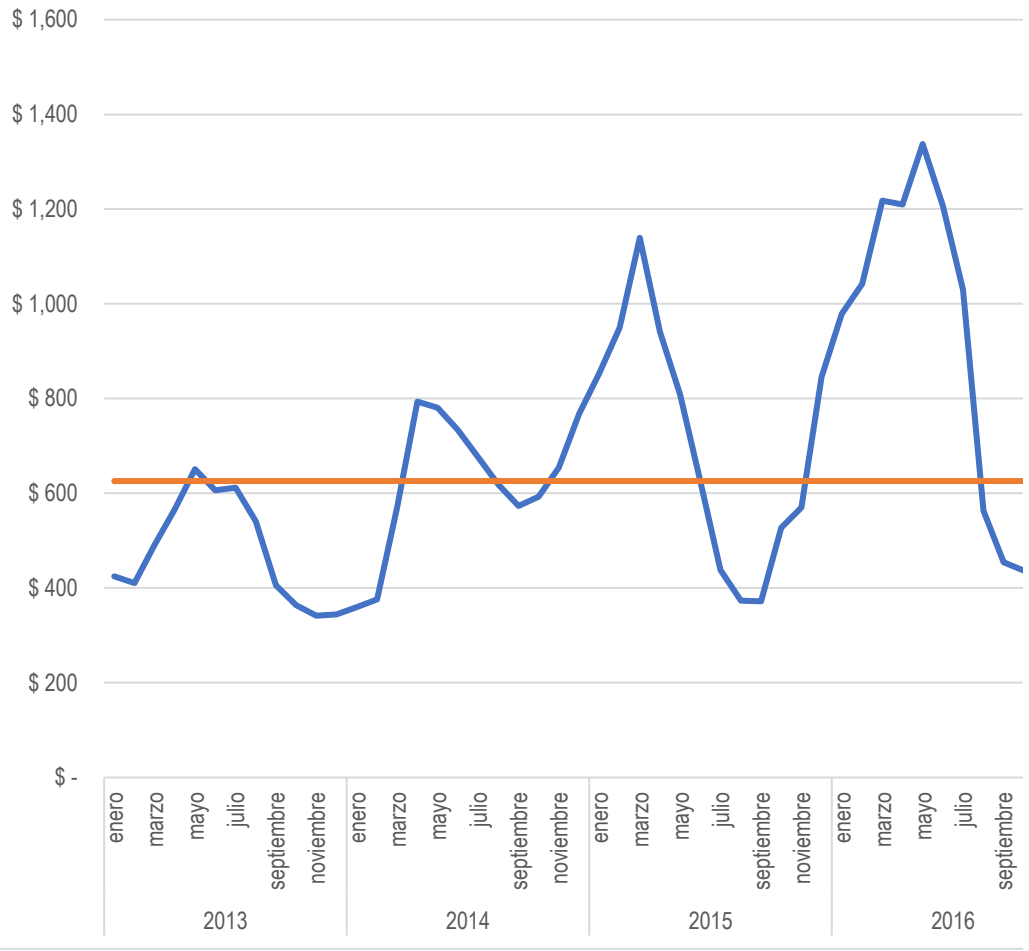


year	mes	Promedio de precio	Promedio Historico (Media)
2013	enero	\$ 425	\$ 626
	febrero	\$ 411	\$ 626
	marzo	\$ 492	\$ 626
	abril	\$ 566	\$ 626
	mayo	\$ 651	\$ 626
	junio	\$ 606	\$ 626
	julio	\$ 612	\$ 626
	agosto	\$ 541	\$ 626
	septiembre	\$ 406	\$ 626
	octubre	\$ 364	\$ 626
	noviembre	\$ 342	\$ 626
	diciembre	\$ 344	\$ 626
2014	enero	\$ 360	\$ 626
	febrero	\$ 376	\$ 626
	marzo	\$ 571	\$ 626
	abril	\$ 794	\$ 626
	mayo	\$ 781	\$ 626
	junio	\$ 734	\$ 626
	julio	\$ 676	\$ 626
	agosto	\$ 619	\$ 626
	septiembre	\$ 573	\$ 626
	octubre	\$ 593	\$ 626
	noviembre	\$ 655	\$ 626
	diciembre	\$ 768	\$ 626
2015	enero	\$ 853	\$ 626
	febrero	\$ 949	\$ 626
	marzo	\$ 1,140	\$ 626
	abril	\$ 941	\$ 626
	mayo	\$ 808	\$ 626
	junio	\$ 626	\$ 626
	julio	\$ 438	\$ 626
	agosto	\$ 373	\$ 626
	septiembre	\$ 372	\$ 626
	octubre	\$ 527	\$ 626
	noviembre	\$ 570	\$ 626
	diciembre	\$ 845	\$ 626
2016	enero	\$ 979	\$ 626
	febrero	\$ 1,042	\$ 626
	marzo	\$ 1,218	\$ 626
	abril	\$ 1,210	\$ 626
	mayo	\$ 1,337	\$ 626

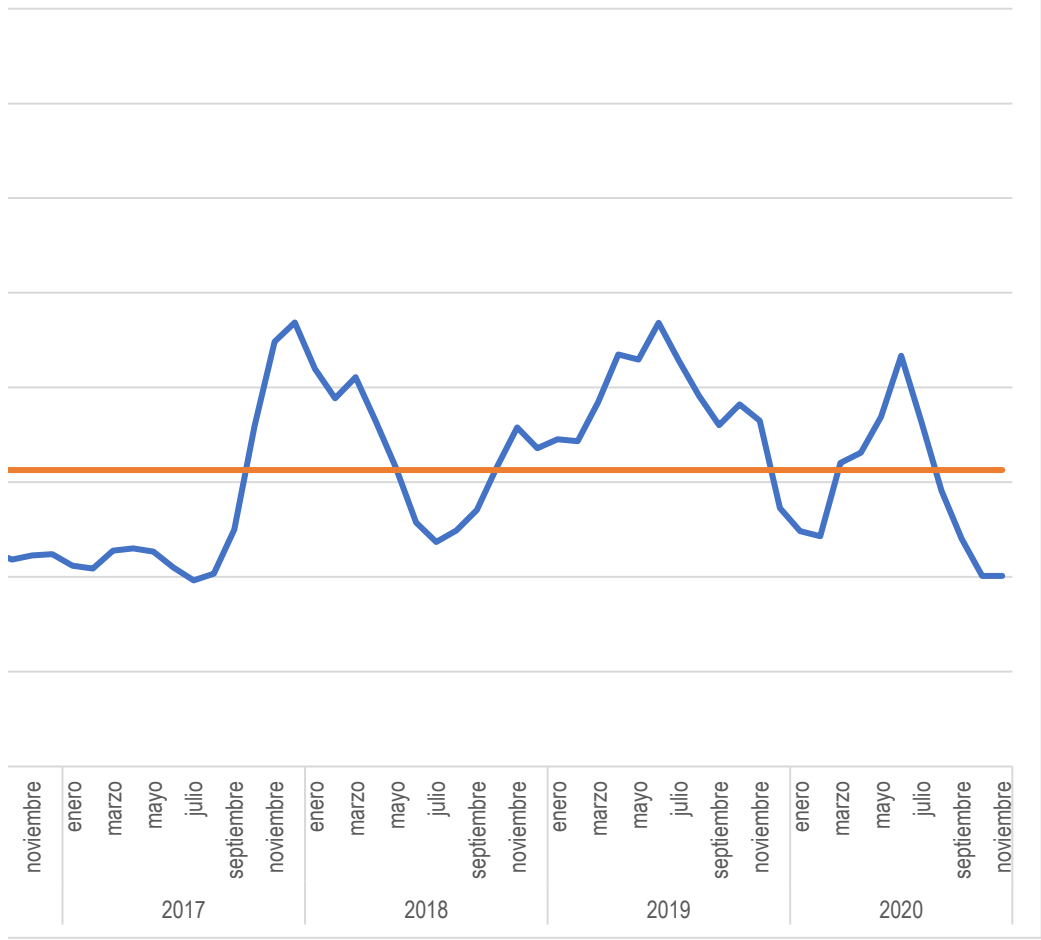
junio	\$	1,207	\$	626
julio	\$	1,030	\$	626
agosto	\$	563	\$	626
septiembre	\$	455	\$	626
octubre	\$	437	\$	626
noviembre	\$	445	\$	626
diciembre	\$	448	\$	626
2017 enero	\$	424	\$	626
febrero	\$	418	\$	626
marzo	\$	456	\$	626
abril	\$	461	\$	626
mayo	\$	454	\$	626
junio	\$	420	\$	626
julio	\$	393	\$	626
agosto	\$	407	\$	626
septiembre	\$	501	\$	626
octubre	\$	718	\$	626
noviembre	\$	897	\$	626
diciembre	\$	938	\$	626
2018 enero	\$	840	\$	626
febrero	\$	777	\$	626
marzo	\$	822	\$	626
abril	\$	729	\$	626
mayo	\$	631	\$	626
junio	\$	515	\$	626
julio	\$	474	\$	626
agosto	\$	498	\$	626
septiembre	\$	542	\$	626
octubre	\$	633	\$	626
noviembre	\$	716	\$	626
diciembre	\$	672	\$	626
2019 enero	\$	691	\$	626
febrero	\$	687	\$	626
marzo	\$	769	\$	626
abril	\$	870	\$	626
mayo	\$	859	\$	626
junio	\$	937	\$	626
julio	\$	857	\$	626
agosto	\$	783	\$	626
septiembre	\$	721	\$	626
octubre	\$	764	\$	626
noviembre	\$	730	\$	626

	diciembre	\$	546	\$	626
<hr/>	2020 enero	\$	497	\$	626
	febrero	\$	486	\$	626
	marzo	\$	641	\$	626
	abril	\$	662	\$	626
	mayo	\$	738	\$	626
	junio	\$	867	\$	626
	julio	\$	728	\$	626
	agosto	\$	582	\$	626
	septiembre	\$	481	\$	626
	octubre	\$	402	\$	626
<hr/>	noviembre	\$	403	\$	626

Evolución historico



variedades blancas



departamento2	(Varios elementos)
fecha3	(Todas)

Promedio de precio		variedad		
year	mes	Betina	Diacol Capiro	ICA-Única
2013	enero		\$ 414	\$ 317
	febrero		\$ 390	\$ 332
	marzo		\$ 464	\$ 426
	abril		\$ 525	\$ 444
	mayo		\$ 597	\$ 497
	junio		\$ 549	\$ 442
	julio		\$ 591	\$ 415
	agosto		\$ 555	\$ 356
	septiembre		\$ 445	\$ 277
	octubre		\$ 385	\$ 265
	noviembre		\$ 370	\$ 262
	diciembre		\$ 380	\$ 283
2014	enero		\$ 378	\$ 296
	febrero		\$ 399	\$ 313
	marzo	\$ 440	\$ 565	\$ 482
	abril	\$ 586	\$ 719	\$ 683
	mayo	\$ 516	\$ 812	\$ 659
	junio	\$ 538	\$ 744	\$ 597
	julio	\$ 496	\$ 695	\$ 594
	agosto	\$ 436	\$ 631	\$ 514
	septiembre	\$ 433	\$ 611	\$ 500
	octubre	\$ 473	\$ 649	\$ 517
	noviembre	\$ 500	\$ 681	\$ 573
	diciembre	\$ 594	\$ 755	\$ 671
2015	enero	\$ 691	\$ 852	\$ 744
	febrero	\$ 737	\$ 956	\$ 842
	marzo	\$ 779	\$ 1,100	\$ 973
	abril	\$ 574	\$ 946	\$ 748
	mayo	\$ 483	\$ 854	\$ 603
	junio	\$ 340	\$ 644	\$ 474
	julio	\$ 269	\$ 469	\$ 329
	agosto	\$ 250	\$ 404	\$ 290
	septiembre	\$ 257	\$ 409	\$ 285
	octubre	\$ 342	\$ 599	\$ 412
	noviembre	\$ 370	\$ 674	\$ 438
	diciembre	\$ 589	\$ 907	\$ 696
2016	enero	\$ 685	\$ 1,061	\$ 817
	febrero	\$ 782	\$ 1,116	\$ 891
	marzo	\$ 857	\$ 1,262	\$ 995

2016	abril	\$	907	\$	1,238	\$	1,007
	mayo	\$	972	\$	1,372	\$	1,137
	junio	\$	868	\$	1,261	\$	1,064
	julio	\$	645	\$	1,077	\$	903
	agosto	\$	348	\$	618	\$	437
	septiembre	\$	245	\$	515	\$	338
	octubre	\$	255	\$	553	\$	317
	noviembre	\$	239	\$	551	\$	305
	diciembre	\$	264	\$	570	\$	326
2017	enero	\$	249	\$	472	\$	324
	febrero	\$	259	\$	464	\$	334
	marzo	\$	317	\$	514	\$	373
	abril	\$	299	\$	525	\$	357
	mayo	\$	250	\$	568	\$	342
	junio	\$	238	\$	503	\$	299
	julio	\$	262	\$	454	\$	306
	agosto	\$	268	\$	438	\$	322
	septiembre	\$	349	\$	493	\$	408
	octubre	\$	542	\$	662	\$	618
	noviembre	\$	708	\$	847	\$	805
	diciembre	\$	766	\$	925	\$	837
2018	enero	\$	662	\$	905	\$	731
	febrero	\$	589	\$	851	\$	681
	marzo	\$	564	\$	864	\$	695
	abril	\$	452	\$	778	\$	560
	mayo	\$	403	\$	630	\$	497
	junio	\$	295	\$	484	\$	410
	julio	\$	300	\$	448	\$	393
	agosto	\$	341	\$	492	\$	423
	septiembre	\$	381	\$	533	\$	454
	octubre	\$	491	\$	642	\$	546
	noviembre	\$	557	\$	750	\$	633
	diciembre	\$	465	\$	771	\$	587
2019	enero	\$	466	\$	808	\$	602
	febrero	\$	426	\$	803	\$	606
	marzo	\$	539	\$	745	\$	666
	abril	\$	617	\$	790	\$	735
	mayo	\$	584	\$	808	\$	743
	junio	\$	751	\$	943	\$	849
	julio	\$	612	\$	823	\$	762
	agosto	\$	537	\$	832	\$	676
	septiembre	\$	544	\$	799	\$	631
	octubre	\$	549	\$	890	\$	650
	noviembre	\$	427	\$	901	\$	626
	diciembre	\$	293	\$	703	\$	429

2020 enero	\$	251	\$	632	\$	396
febrero	\$	287	\$	584	\$	386
marzo	\$	488	\$	610	\$	547
abril	\$	518	\$	587	\$	507
mayo	\$	606	\$	676	\$	563
junio	\$	542	\$	790	\$	671
julio	\$	439	\$	739	\$	554
agosto	\$	327	\$	591	\$	435
septiembre	\$	258	\$	528	\$	355
octubre	\$	231	\$	429	\$	291
noviembre	\$	251	\$	412	\$	315

					Betina
Papa Tuquerreña	Parda Pastusa	Pastusa Suprema	Superior		
\$ 532	\$ 489	\$ 395			
\$ 533	\$ 469	\$ 370			
\$ 775	\$ 536	\$ 426			
\$ 940	\$ 642	\$ 507			
\$ 1,145	\$ 739	\$ 586			
\$ 936	\$ 696	\$ 567			
\$ 1,004	\$ 674	\$ 580			
\$ 824	\$ 600	\$ 521			
\$ 547	\$ 451	\$ 383			
\$ 520	\$ 402	\$ 338			
\$ 490	\$ 369	\$ 312			
\$ 449	\$ 377	\$ 299			
\$ 494	\$ 395	\$ 319	\$ 410		
\$ 513	\$ 394	\$ 353	\$ 362		
\$ 803	\$ 626	\$ 541	\$ 641		-100%
\$ 1,088	\$ 897	\$ 776	\$ 928		-25%
\$ 1,148	\$ 870	\$ 724	\$ 920		14%
\$ 1,078	\$ 822	\$ 685	\$ 800		-4%
\$ 876	\$ 742	\$ 653	\$ 669		8%
\$ 822	\$ 689	\$ 608	\$ 634		14%
\$ 683	\$ 646	\$ 544	\$ 521		1%
\$ 775	\$ 623	\$ 570	\$ 570		-8%
\$ 850	\$ 701	\$ 644	\$ 660		-5%
\$ 1,010	\$ 825	\$ 765	\$ 815		-16%
\$ 956	\$ 927	\$ 861	\$ 967		-14%
\$ 1,110	\$ 1,049	\$ 935	\$ 987		-6%
\$ 1,395	\$ 1,288	\$ 1,136	\$ 1,275		-5%
\$ 1,372	\$ 1,077	\$ 930	\$ 1,037		36%
\$ 1,331	\$ 904	\$ 790	\$ 898		19%
\$ 987	\$ 710	\$ 602	\$ 640		42%
\$ 750	\$ 502	\$ 396	\$ 423		27%
\$ 569	\$ 425	\$ 349	\$ 371		7%
\$ 625	\$ 410	\$ 337	\$ 351		-3%
\$ 796	\$ 574	\$ 489	\$ 550		-25%
\$ 952	\$ 598	\$ 519	\$ 578		-7%
\$ 1,284	\$ 891	\$ 802	\$ 941		-37%
\$ 1,319	\$ 1,046	\$ 950	\$ 1,080		-14%
\$ 1,433	\$ 1,104	\$ 992	\$ 1,147		-12%
\$ 1,929	\$ 1,299	\$ 1,144	\$ 1,344		-9%

\$	2,489	\$	1,263	\$	1,149	\$	1,317	-6%
\$	1,832	\$	1,469	\$	1,311	\$	1,426	-7%
\$	1,541	\$	1,289	\$	1,174	\$	1,219	12%
\$	1,305	\$	1,105	\$	1,015	\$	1,028	34%
\$	934	\$	607	\$	506	\$	555	85%
\$	815	\$	493	\$	389	\$	426	42%
\$	691	\$	479	\$	386	\$	403	-4%
\$	671	\$	494	\$	404	\$	459	6%
\$	629	\$	506	\$	394	\$	445	-9%
\$	643	\$	471	\$	387	\$	435	6%
\$	621	\$	461	\$	380	\$	427	-4%
\$	750	\$	470	\$	406	\$	471	-18%
\$	797	\$	495	\$	401	\$	451	6%
\$	1,211	\$	479	\$	378	\$	412	20%
\$	1,063	\$	435	\$	355	\$	382	5%
\$	645	\$	429	\$	341	\$	374	-9%
\$	655	\$	454	\$	368	\$	380	-2%
\$	792	\$	553	\$	458	\$	491	-23%
\$	1,103	\$	774	\$	672	\$	692	-36%
\$	1,272	\$	963	\$	861	\$	900	-24%
\$	1,121	\$	1,010	\$	914	\$	942	-8%
\$	955	\$	920	\$	808	\$	823	16%
\$	898	\$	832	\$	739	\$	797	12%
\$	1,099	\$	884	\$	783	\$	865	4%
\$	1,235	\$	803	\$	695	\$	728	25%
\$	1,173	\$	696	\$	614	\$	676	12%
\$	924	\$	562	\$	483	\$	546	36%
\$	858	\$	523	\$	431	\$	488	-2%
\$	797	\$	540	\$	460	\$	505	-12%
\$	971	\$	576	\$	491	\$	542	-10%
\$	1,184	\$	658	\$	588	\$	601	-22%
\$	1,255	\$	745	\$	669	\$	673	-12%
\$	961	\$	691	\$	635	\$	634	20%
\$	958	\$	720	\$	649	\$	679	0%
\$	982	\$	723	\$	639	\$	694	10%
\$	1,262	\$	836	\$	729	\$	810	-21%
\$	1,282	\$	958	\$	814	\$	977	-13%
\$	1,299	\$	902	\$	837	\$	899	6%
\$	1,375	\$	979	\$	892	\$	956	-22%
\$	1,218	\$	924	\$	821	\$	887	23%
\$	1,190	\$	839	\$	740	\$	760	14%
\$	1,040	\$	738	\$	681	\$	669	-1%
\$	1,065	\$	793	\$	719	\$	729	-1%
\$	1,113	\$	757	\$	696	\$	641	29%
\$	839	\$	574	\$	509	\$	492	45%

\$	798	\$	530	\$	458	\$	455	17%
\$	762	\$	515	\$	448	\$	468	-13%
\$	978	\$	728	\$	576	\$	662	-41%
\$	1,117	\$	814	\$	556	\$	694	-6%
\$	1,250	\$	878	\$	641	\$	791	-14%
\$	2,087	\$	971	\$	760	\$	957	12%
\$	1,944	\$	814	\$	650	\$	761	24%
\$	1,071	\$	676	\$	528	\$	599	34%
\$	874	\$	545	\$	428	\$	491	27%
\$	752	\$	468	\$	367	\$	409	12%
\$	800	\$	449	\$	365	\$	402	-8%

Variación porcentual mensual

Diacol Capiro	ICA-Única	Papa Tuquerre	Parda Pastusa	Pastusa	Supre Superior
6%	-5%	0%	4%	7%	
-16%	-22%	-31%	-13%	-13%	
-12%	-4%	-18%	-17%	-16%	
-12%	-11%	-18%	-13%	-13%	
9%	12%	22%	6%	3%	
-7%	7%	-7%	3%	-2%	
6%	16%	22%	12%	11%	
25%	29%	51%	33%	36%	
15%	5%	5%	12%	13%	
4%	1%	6%	9%	8%	
-3%	-8%	9%	-2%	4%	
1%	-4%	-9%	-5%	-6%	-100%
-5%	-5%	-4%	0%	-10%	13%
-29%	-35%	-36%	-37%	-35%	-43%
-21%	-30%	-26%	-30%	-30%	-31%
-11%	4%	-5%	3%	7%	1%
9%	10%	6%	6%	6%	15%
7%	0%	23%	11%	5%	20%
10%	16%	7%	8%	7%	5%
3%	3%	20%	7%	12%	22%
-6%	-3%	-12%	4%	-4%	-9%
-5%	-10%	-9%	-11%	-12%	-14%
-10%	-15%	-16%	-15%	-16%	-19%
-11%	-10%	6%	-11%	-11%	-16%
-11%	-12%	-14%	-12%	-8%	-2%
-13%	-14%	-20%	-19%	-18%	-23%
16%	30%	2%	20%	22%	23%
11%	24%	3%	19%	18%	15%
33%	27%	35%	27%	31%	40%
37%	44%	32%	41%	52%	51%
16%	13%	32%	18%	14%	14%
-1%	2%	-9%	4%	4%	6%
-32%	-31%	-21%	-29%	-31%	-36%
-11%	-6%	-16%	-4%	-6%	-5%
-26%	-37%	-26%	-33%	-35%	-39%
-15%	-15%	-3%	-15%	-16%	-13%
-5%	-8%	-8%	-5%	-4%	-6%
-12%	-11%	-26%	-15%	-13%	-15%

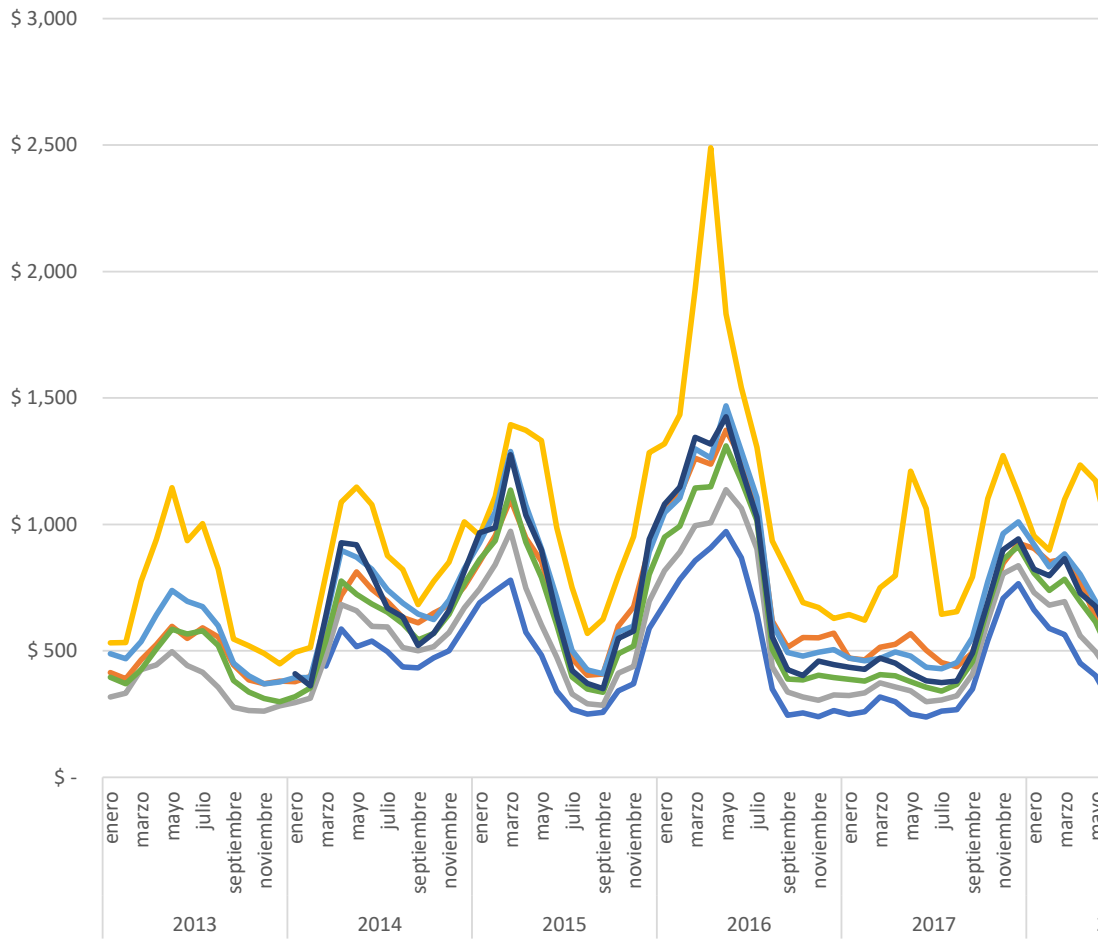
2%	-1%	-23%	3%	0%	2%
-10%	-12%	36%	-14%	-12%	-8%
9%	7%	19%	14%	12%	17%
17%	18%	18%	17%	16%	19%
74%	107%	40%	82%	101%	85%
20%	29%	15%	23%	30%	30%
-7%	7%	18%	3%	1%	6%
0%	4%	3%	-3%	-4%	-12%
-3%	-6%	7%	-2%	2%	3%
21%	1%	-2%	7%	2%	2%
2%	-3%	4%	2%	2%	2%
-10%	-10%	-17%	-2%	-6%	-9%
-2%	4%	-6%	-5%	1%	4%
-7%	4%	-34%	3%	6%	9%
13%	15%	14%	10%	6%	8%
11%	-2%	65%	1%	4%	2%
4%	-5%	-2%	-5%	-7%	-2%
-11%	-21%	-17%	-18%	-20%	-22%
-26%	-34%	-28%	-29%	-32%	-29%
-22%	-23%	-13%	-20%	-22%	-23%
-8%	-4%	13%	-5%	-6%	-5%
2%	14%	17%	10%	13%	15%
6%	7%	6%	11%	9%	3%
-1%	-2%	-18%	-6%	-6%	-8%
11%	24%	-11%	10%	13%	19%
24%	13%	5%	15%	13%	8%
30%	21%	27%	24%	27%	24%
8%	4%	8%	7%	12%	12%
-9%	-7%	8%	-3%	-6%	-3%
-8%	-7%	-18%	-6%	-6%	-7%
-17%	-17%	-18%	-12%	-16%	-10%
-14%	-14%	-6%	-12%	-12%	-11%
-3%	8%	31%	8%	5%	6%
-4%	-3%	0%	-4%	-2%	-7%
1%	-1%	-2%	0%	2%	-2%
8%	-9%	-22%	-14%	-12%	-14%
-6%	-9%	-2%	-13%	-10%	-17%
-2%	-1%	-1%	6%	-3%	9%
-14%	-12%	-6%	-8%	-6%	-6%
15%	11%	13%	6%	9%	8%
-1%	13%	2%	10%	11%	17%
4%	7%	14%	14%	9%	14%
-10%	-3%	-2%	-7%	-5%	-8%
-1%	4%	-4%	5%	3%	14%
28%	46%	33%	32%	37%	30%

11%	8%	5%	8%	11%	8%
8%	3%	5%	3%	2%	-3%
-4%	-29%	-22%	-29%	-22%	-29%
4%	8%	-12%	-10%	4%	-5%
-13%	-10%	-11%	-7%	-13%	-12%
-15%	-16%	-40%	-10%	-16%	-17%
7%	21%	7%	19%	17%	26%
25%	27%	81%	20%	23%	27%
12%	23%	23%	24%	23%	22%
23%	22%	16%	17%	17%	20%
4%	-8%	-6%	4%	1%	2%

departamento2 fecha3

Promedio de precio

Historico precios variedades bla



year mes

ancas

