



STYLE & TECH

White Collection



Moda • Sostenibilità • Tecnologia

Camicie ad alte prestazioni per uso quotidiano

www.styleandtechproject.com

Chi siamo?

Style & Tech nasce dopo oltre venti anni di esperienza nel settore tessile, una vita intera dedicata al mondo della moda, con una passione ereditata da tre generazioni di famiglia con piena dedizione all'industria dell'abbigliamento. Style & Tech è il frutto della combinazione di esperienza e passione; esperienza accumulata da quattro generazioni, passione per la moda, passione per la tecnologia.

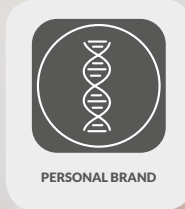
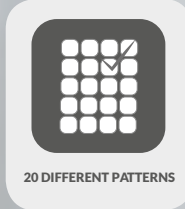
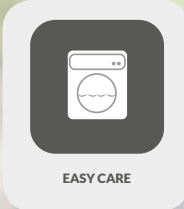
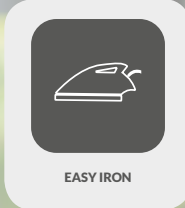
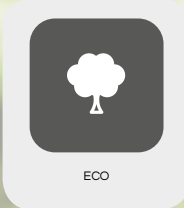
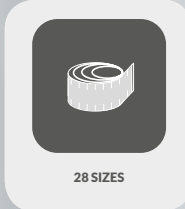
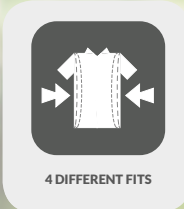
Viviamo immersi in una società molto esigente. Il mondo che ci circonda ci vuole sempre più presenti a livello personale e professionale. Il tempo è un bene prezioso che scarseggia. Cerchiamo capi che rispondano a questo ambiente.

Style & Tech vuole offrire risposte e soluzioni alle sfide ed esigenze con le quali ci confrontiamo giorno dopo giorno. Giornate che molte volte sono un'autentica strada; una strada con molte curve, inversioni di marcia, manovre brusche, in cui passiamo da zero a cento in pochi secondi. Giornate che a volte si trasformano in un rally di vita molto duro e in un'autentica avventura.

La camicia è l'essenza del vestire maschile e questa collezione vuole offrire camicie con un livello di esigenza in accordo ai tempi che viviamo. Esigenza in quanto a prestazioni ed esigenza in quanto ad etica e responsabilità nei processi produttivi.



Cosa offriamo?





MOISTURE WICKING

Frutto dell'evoluzione e dell'adattamento alla natura, l'essere umano è capace di regolare la propria temperatura corporea, indipendentemente dalla presenza di una grande differenza con la temperatura esterna. Chiunque si trova in una situazione di comodità e comfort quando c'è equilibrio tra produzione, emissione e apporto di calore.

Il corpo umano attiva differenti meccanismi fisiologici termoregolatori quando non ha un equilibrio termico. Quando ci troviamo in un clima caldo o realizziamo sforzi fisici, la temperatura corporea sale e il corpo umano attiva meccanismi per tentare di aumentare la perdita di calore; tra questi meccanismi c'è l'aumento del flusso sanguigno per facilitare lo scambio termico e refrigerare la pelle.

Essendo la temperatura esterna maggiore della temperatura del corpo, assorbiamo calore che, assieme a quanto prodotto dal proprio metabolismo, comporta un aumento di temperatura corporea che dobbiamo eliminare attraverso il sudore. Il sudore appare quando evapora l'acqua dall'organismo manifestandosi all'esterno attraverso i pori della pelle.

Secondo l'attività che stiamo realizzando, consumiamo maggiore o minore quantità di ossigeno, e quanto più ossigeno consumiamo, più carico termico generiamo.

Questa breve introduzione è destinata a far comprendere che qualunque capo d'abbigliamento, in generale, sarà più confortevole quanto meno sforzo metabolico con il suo utilizzo debba realizzare l'uomo per raggiungere un equilibrio termico.

L'acqua ha un elevato calore specifico; per poter evaporare acqua sotto forma di sudore, si consumano importanti quantità di calore corporeo; l'indumento deve

Non importa il mezzo di trasporto con cui viaggerai...

favorire questo processo liberando correttamente tale acqua (sudore), per evitare che il corpo consumi inutilmente più energia.

La corretta diffusione dell'acqua a contatto con la pelle e l'indumento attraverso vestiti con buona traspirazione evita che il sudore si condensi sulla pelle. I tessuti con filato Coolmax® favoriscono questa traspirazione.

La misura di tale traspirazione si può realizzare mediante le variabili Rct o resistenza termica (maggiore Rct ha un tessuto, maggiore è l'isolamento termico) e la resistenza al vapore acqueo o Ret (un basso coefficiente di Ret significa una grande traspirabilità senza che il tessuto opponga resistenza alla diffusione del vapore acqueo, sudore). I nostri tessuti sono testati in laboratorio con un Ret in tutti i casi di $<3,1\text{m}^2\text{Pa}/\text{W}$, che presuppone una traspirabilità altissima. L'indice di permeabilità al vapore acqueo risulta proporzionale al quoziente tra Rct e Ret, e tutti i test di laboratorio realizzati ci danno risultati spettacolari, in quanto alla capacità dei nostri indumenti di liberare il vapore acqueo o sudore all'esterno, aiutandoci a raggiungere il nostro equilibrio termico e ottenere una sensazione di comodità e freschezza ineguagliabili, in caso di clima ad alta temperatura e situazioni di sforzo.

sia in macchina



- Alta consistenza e durabilità delle prestazioni del tessuto.
- Facile cura.
- Asciugatura rapida.
- Un buon rendimento nella gestione dell'umidità e della traspirabilità.
- Buona permeabilità all'aria.
- Buona stabilità del tessuto.
- Buona gestione e rendimento nel trattamento dell'umidità e del sudore in maniera permanente per tutta la vita del prodotto.
- Tessuto resistente all'uso di lavatrice e detersivi.



CoolMax® è un filato in poliestere speciale di INVISTA, unico al mondo, progettato con una sezione particolare per espandere il sudore e permetterne una rapida ed efficiente evaporazione. I nostri capi d'abbigliamento sono certificati dal nostro produttore di tessuti e in laboratorio come Coolmax Core®; ciò apporta i seguenti vantaggi:
High consistency and durability in the fabric's performance.

in bicicletta



Indossare una camicia con:

Tessuto elastico
Ultra traspirabile
Protezione solare
Antibatterica
Anti odore

è qualcosa da apprezzare ogni giorno.



L'uso del filato Coolmax® nei nostri capi d'abbigliamento ha un effetto secondario fortemente pratico. La stessa tecnologia che libera il sudore e ci mantiene asciutti fa in modo che dopo averli lavati, i nostri indumenti si asciugano con rapidità, senza necessità di utilizzare un'asciugatrice (che d'altra parte non è consigliata). Togliamo l'indumento dalla lavatrice, lo mettiamo su una gruccia, e prima che ce ne rendiamo conto avremo il capo completamente asciutto.



o con trasporto pubblico



ANTIBACTERIAL

Nella fabbricazione del tessuto si utilizza Sanitized® di SANITIZED AG, un'azienda svizzera leader mondiale nella funzione igienica. I vantaggi dell'utilizzo di un prodotto antimicrobico o antibatterico sono:

- Mantenere la sensazione di freschezza su un indumento.
- Eliminare gli odori creati da funghi e batteri.
- Controllare la sporcizia causata da batteri.
- Ridurre il rischio di contaminazione dell'indumento.



ANTI ODOR

La sudorazione è prodotta tramite due tipi di ghiandole sudoripare, le ghiandole apocrine e le ghiandole eccrine. Ogni ghiandola produce un tipo differente di sudore ed entrambi i tipi di sudore sono per se stessi inodori. L'odore si produce quando un tipo di batteri che vive naturalmente sulla nostra pelle si alimenta di tale sudore. L'antibatterico applicato sugli indumenti di Style & Tech evita che si riproducano questi batteri e che, pertanto, emerga lo sgradevole odore che associamo al sudore. I nostri indumenti sono trattati con un finissaggio antibatterico sviluppato da Sanitized® e utilizzano la tecnologia Coolmax® per la rapida liberazione del sudore, un mix che fa in modo che i nostri indumenti non ritengano alcun odore corporeo. Possono essere utilizzati in maniera continuata, senza odori che si impregnino su di essi e si gode di una sensazione di freschezza costante.

*Sia in Ufficio
All'aria aperta
O dopo un lungo
Viaggio,*



FRESH

Arrivare alla fine di una giornata con una camicia senza odori e asciutta, appenderla su una gruccia e poterla utilizzare la mattina seguente come se fosse appena uscita dalla lavatrice: questo è l'effetto freschezza. Lavorare tutto il giorno, sudare e notare come il tuo indumento rapidamente libera il sudore e rimane asciutto: questo è l'effetto freschezza.



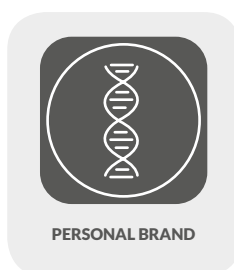
Hai bisogno di poter arrivare alla fine di una lunga giornata senza che il tuo indumento ricordi a te e a chi ti è accanto quanto è stata difficile la giornata.



*Hai bisogno della
sensazione di freschezza
di una camicia appena lavata.*



Style & Tech aiuta a proiettare il nostro marchio personale in modo attivo e passivo. In modo attivo apportiamo eleganza e tecnologia, evitando che si arrivi bagnati di sudore a una riunione o con un forte odore corporeo dopo ore di viaggio; apportiamo il design di camicia ideale per ogni uomo in ogni occasione. In modo passivo ci identifichiamo con un consumo responsabile, con un gusto per ciò che è pratico, con una scommessa sul sostenibile, e aggiornata con le ultime tecnologie.



Un marchio è un segno, un'impronta, è ciò che si ricorda quando non siamo presenti. Nel competitivo e complicato mondo che ci circonda, è imprescindibile curare il concetto di marchio personale. Dobbiamo tentare, nella misura del possibile, di elaborare, proteggere e trasmettere l'immagine adeguata al nostro ambiente, dobbiamo tentare di differenziarci per poterci distinguere in un ambiente così competitivo e mutevole, dobbiamo generare un'immagine positiva.

*Sei al lavoro e il tuo marchio personale conta,
l'immagine che trasmetti è importante.*



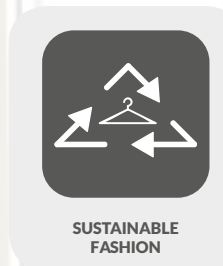
Tutte le nostre camicie utilizzano un tessuto sul quale sono stati realizzati test di laboratorio (da parte dell'Aitex Textile Research Institute) per determinare il fattore di protezione dagli ultravioletti: il nostro requisito minimo è che si ottenga un UPF di 50+ secondo la norma AS/NZS 4399:1996. La capacità del tessuto di evitare il passaggio di radiazione ultravioletta e un UPF 50+ è la maggior capacità possibile. Si protegge al 97,5% dalla radiazione UVA e UVB in maniera sostenuta e per tutta la vita utile dell'indumento.



Ci sono volte in cui per lavoro o per piacere viaggi, passi molte ore con la stessa camicia e hai bisogno che questo indumento sopporti ciò che sopporti tu.



*Hai bisogno di essere
impeccabile e comodo
allo stesso tempo.*



Style & Tech è moda sostenibile per diverse ragioni:

Il tessuto che utilizziamo, trattato con Sanitized®, può essere lavato con meno frequenza, permettendo di risparmiare acqua, elettricità e detersivi.

Aderiamo al sistema di gestione di recipienti e imballaggi di Ecoembes, promuovendo e facendo in modo che tutti i recipienti che generiamo possono essere riciclati e avere una seconda vita.

Tutti i materiali che utilizziamo per la confezione dei nostri indumenti (tessuto, bottoni, etichette, controfodere, ecc) rispettano la certificazione OEKO-TEX® (sistema di prove e verifica indipendente e omogenea in tutto il mondo):

- Certifica l'adempimento a tutte le normative legali rispetto ai processi produttivi per prodotti tessili.
- Certifica l'assenza di sostanze chimiche che possono essere nocive alla salute, anche se non sono ancora regolate dalla legislazione.
- Obbliga l'adempimento ai requisiti nazionali, come il Consumer Product Safety Improvement Act (CPSIA) degli Stati Uniti, relativi al piombo.

Cerchiamo di commercializzare ciò che è noto come "Slow Fashion" in contrapposizione al "Fast Fashion". Questa collezione, "White Collection", come esempio della nostra filosofia globale, promuove una filosofia di consumo responsabile:

- I nostri materiali rispettano l'ambiente. Con processi certificati.
- Cerchiamo la sostenibilità dell'industria mediante prodotti di massima qualità.
- Fabbrichiamo indumenti incentrati sulla bassa rotazione e lunga durata, indumenti che durino per varie campagne e dei quali il consumatore non si stanchi al termine di una stagione.
- Fabbrichiamo localmente, sia il tessuto che l'indumento terminato.

Il tessuto che utilizziamo è certificato da Bluesign®. Certificazione indipendente che garantisce l'efficienza e la sostenibilità di tutto il processo produttivo del tessuto, dall'inizio della sua fabbricazione fino alla fine, verificando che nessuna sostanza chimica nociva sia utilizzata. Il sistema Bluesign® si basa su cinque principi:

- Efficienza nell'uso delle materie prime e componenti utilizzati.
- Sicurezza per il consumatore.
- Emissione d'acqua.
- Emissione d'aria.
- Salute e sicurezza sul lavoro.



Come progetto, siamo pienamente impegnati nel tentativo di contribuire a migliorare il benessere della società in modo locale e globale. Cerchiamo di portare sul mercato generale un consumo più responsabile, più rispettoso dell'ambiente, più efficiente energeticamente e con minore rotazione. Vogliamo essere di esempio in ciò che gli altri possono vedersi.



*Alcune volte usciamo dal lavoro
e ci piace **rilassarci** un po'*

Sia con

Amici ° Familiari



THERMOREGULATOR

Così come indicavamo ampiamente nella spiegazione delle proprietà anti sudorazione, il corpo umano attiva differenti meccanismi fisiologici termoregolatori quando non si trova in equilibrio termico, tra questi il sudore.

Lo sforzo che realizza il nostro corpo per emettere acqua sotto forma di sudore consuma energia (consumo d'energia che è associato alla nostra sensazione termica di calore). I nostri indumenti, aiutando la dispersione ed evaporazione del sudore, favoriscono il consumo di meno energia del corpo, meno energia trasformata in calore mentre sudiamo rispetto a un indumento normale; ciò fa in modo che siamo più freschi alle temperature estreme.

La protezione UPF 50+ contro la radiazione UVA e UVB, soprattutto UVB, ci protegge dagli effetti dannosi di tali radiazioni e fa in modo che assorbiamo meno calore quando siamo sotto l'esposizione al sole. Aiuta anche a godere di una maggiore sensazione di freschezza.

La struttura del tessuto utilizzato da Style & Tech nei suoi indumenti (tenendo conto che sono tessuti di camiceria classici) accumula una piccola maggior quantità d'aria tra le fibre. Avendo l'aria un maggior calore specifico, fa in modo che il processo di raffreddamento sia più lento e ci fornisca una leggera barriera termica aggiuntiva nei climi più freddi, combinando effettivamente un effetto termoregolatore globale, anche se con molta più efficacia nei climi caldi.



2 WAY STRETCH

Le due basi di tessuto che formano la collezione "White Collection" assieme a tutti i tessuti che stiamo attualmente sviluppando, sono fondate su una base di cotone, poliestere Coolmax® ed elastam Lycra® di INVISTA. La percentuale di elastam può variare, ma il risultato sarà sempre un indumento elastico e comodo. Utilizzare la fibra di Lycra® garantisce un'elasticità eccezionale e il mantenimento nel tempo, lavaggio dopo lavaggio, delle sue qualità elastiche.

*Abbiamo bisogno che
l'indumento che indossiamo
ci **risponda.***



EASY CARE

I nostri indumenti possono essere messi in lavatrice, essere utilizzati con detergenti normali, sono di asciugatura rapida, si possono programmare per un lavaggio a ciclo breve, stirare senza problemi a temperature medie, ecc. Non è necessario fare nulla di speciale per avere la camicia sempre perfetta. Con una normale cura, avremo un indumento che ci accompagnerà per anni.



EASY IRON

CoolMax® è in definitiva un filato in poliestere che facilita enormemente la cura e la stiratura dei nostri indumenti. Tutte le camicie di Style & Tech, in ogni caso, hanno un finissaggio facile da stirare affinché la stiratura dei tuoi indumenti e le grinze non siano un problema.



- Extra-sciancrato (Tailored): capi molto aderenti, ideali per figure minute.
- Sciancrato (Slim): capi aderenti con un taglio disegnato per evitare pieghe sul tessuto una volta indossati. Con due cuciture sulla schiena che consentono una migliore linea della camicia.
- Semi-sciancrato (Regular): un esemplare aderente ma ampio allo stesso tempo, con un taglio tradizionale e misurato. Un punto medio perfetto, senza pinces sulla schiena.
- Normale (Traditional): un esemplare rilassato, ampio e comodo (il taglio di sempre) per coloro che non amano sentire l'indumento aderente. Due pinces sulla schiena forniscono un'ampiezza extra, con maniche generose



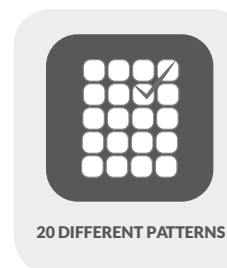
Tutti i nostri indumenti sono realizzati con quattro fit differenti, che grazie al nostro tessuto elastico si adattano al corpo dell'uomo con facilità, apportando comodità.

Ci sono eventi speciali che richiedono

un'eleganza speciale

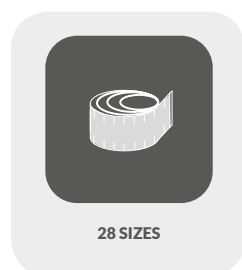
e in cui siamo sottoposti a molte emozioni...

Scegliere l'indumento adeguato può fare la differenza tra comodità e scomodità



20 DIFFERENT PATTERNS

Style & Tech è moda ed è design. Scommettiamo sullo "Slow Fashion", sulla sostenibilità per cui un indumento non sia usato per una stagione e poi gettato. Non puntiamo sull'uniformità e la noia. La nostra "White Collection" offre oltre venti proposte differenti focalizzate sul semplice concetto che ogni uomo dovrebbe avere almeno una camicia bianca nel proprio armadio. Oltre venti proposte differenti di camicie bianche che tentano di vestire lo stile personale di ogni uomo di fronte qualunque situazione.



28 SIZES

Fabbrichiamo sette taglie per ogni fit che realizziamo, quattro fit per sette taglie dà un risultato di ventotto taglie. Cerchiamo di offrire la camicia perfetta per ogni uomo in ogni occasione. Siamo sicuri che con ventotto taglie ci dirigiamo nella giusta direzione per raggiungere questo obiettivo.

*In alcuni dei
momenti più importanti
della nostra vita.*

Nel mondo globale in cui siamo immersi, con un aumento delle temperature a livello mondiale più che evidente, con bruschi cambiamenti climatici...



Fabbrichiamo fino alla taglia 4XL. Siamo specialisti nella camiceria, vogliamo dare un servizio globale e che chiunque abbia accesso ai nostri capi.

*... che fanno in modo che passiamo
da un estremo all'altro
a volte senza preavviso.*



MADE IN SPAIN

È importante sapere dove si producono i beni che consumi. Fortunatamente le cose si realizzano sempre meglio, indipendentemente dal Paese di origine. La Spagna ha un'enorme e ricca tradizione tessile, sia industriale sia culturale, della quale ci sentiamo orgogliosi. Ciò che realmente importa è che si possa scegliere contando su tutte le informazioni, che si sappia ciò che si acquista e che si sappia quali norme rispetta il fabbricante.

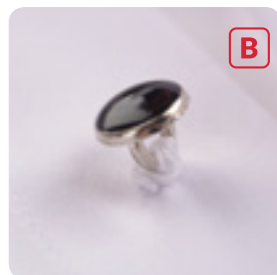
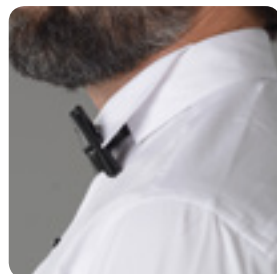
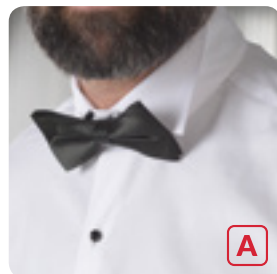


che non si possono impigliare lavorando o facendo il turista (con fortuna combinando le due cose), in ambienti molto differenti...



Noi siamo orgogliosi di appartenere alla Federazione di ModaEspaña, che certifica che tutte le nostre materie prime e i nostri processi produttivi si realizzano in Spagna, che rispettiamo e appoggiamo il rispetto al DECALOGO ETICO raccolto nel Patto Mondiale delle Nazioni Unite. Tutti i nostri indumenti portano un'etichetta fabbricata dalla Fabbrica Nazionale di Monete e Timbri, etichette numerate e uniche, che autenticano e differenziano uno a uno i nostri capi, certificando il loro "Made in Spain".

*Abbiamo bisogno di indumenti che si adattino e ci aiutino
di fronte **situazioni estreme**
di caldo, di uso continuato...*

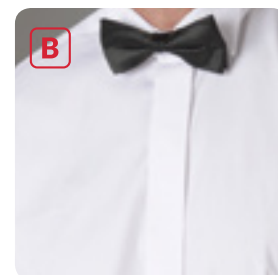
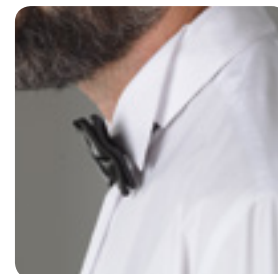
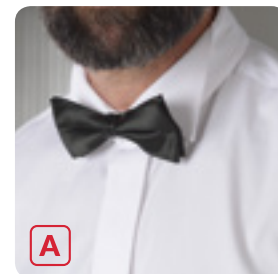


A Colletto papillon.

B Bottone cucito a mano.

Riferimento camicia:
Riferimento tessuto:
Composizione:
Peso:
Descrizione:

MEYER
500 - Plana Coolmax® - Lycra®
74% Cotone.- 20% PES Coolmax®.- 6% Elastam (Lycra®)
105 gr/m2
Camicia colletto papillon con polsino doppio per essere utilizzata con vestito, frac o smoking. Cannoncino con bottoni a contrasto cuciti a mano.
* Gemelli e papillon non inclusi.

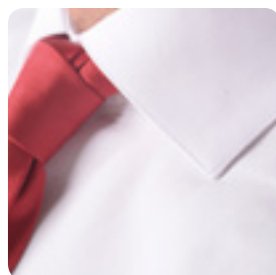
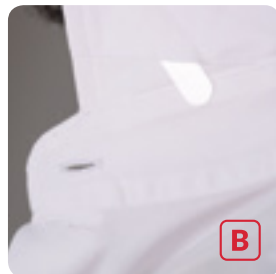
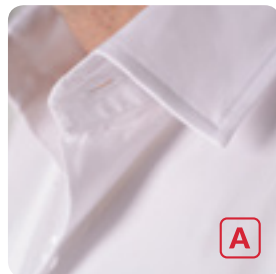


A Colletto papillon.

B Cannoncino con abbottonatura nascosta.

Riferimento camicia:
Riferimento tessuto:
Composizione:
Peso:
Descrizione:

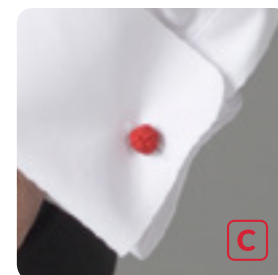
BOYER
500 - Plana Coolmax® - Lycra®
74% Cotone.- 20% PES Coolmax®.- 6% Elastam (Lycra®)
105 gr/m2
Camicia colletto papillon con polsino doppio per essere utilizzata con vestito, frac o smoking. Cannoncino petto con abbottonatura nascosta.



Riferimento camicia: DEPALMA
Riferimento tessuto: 500 - Plana Coolmax® - Lycra®
Composizione: 74% Cotone.- 20% PES Coolmax®.- 6% Elastam (Lycra®)
Peso: 105 gr/m2
Descrizione: Camicia colletto elegante con polsino elegante. Il polsino ha due asole nel caso in cui si voglia togliere i bottoni e utilizzare i gemelli. Stecche di rinforzo del colletto estraibili.
* Cravatta non inclusa.

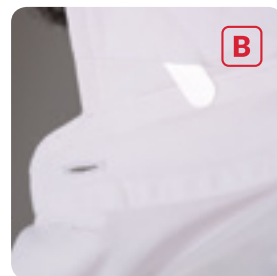
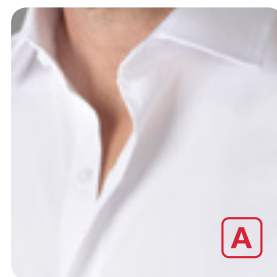
A Colletto elegante.

B Stecche estraibili.



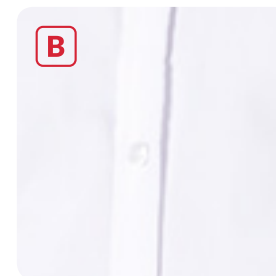
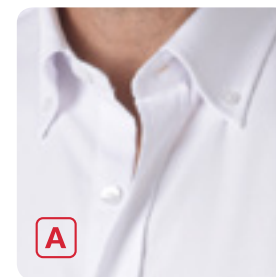
C Polsino doppio per gemello.

Riferimento camicia: SOUDERS
Riferimento tessuto: 500 - Plana Coolmax® - Lycra®
Composizione: 74% Cotone.- 20% PES Coolmax®.- 6% Elastam (Lycra®)
Peso: 105 gr/m2
Descrizione: Camicia colletto elegante con polsino doppio per gemelli. Stecche di rinforzo del colletto estraibili.



Riferimento camicia: ARNOLD
 Riferimento tessuto: 805 - Oxford Coolmax® - Lycra®
 Composizione: 54% Cotone.- 42% PES Coolmax®.- 4% Elastam (Lycra®)
 Peso: 150 gr/m2
 Descrizione: Camicia colletto elegante con polsino elegante. Il polsino ha due asole nel caso in cui si voglia togliere i bottoni e utilizzare i gemelli. Stecche di rinforzo del colletto estraibili. Taschino elegante.

- A** Colletto elegante.
- B** Stecche estraibili.

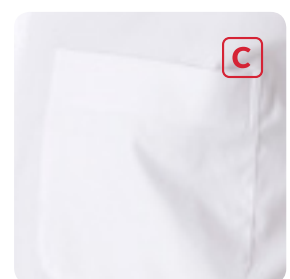


Riferimento camicia: MAURI
 Riferimento tessuto: 805 - Oxford Coolmax® - Lycra®
 Composizione: 54% Cotone.- 42% PES Coolmax®.- 4% Elastam (Lycra®)
 Peso: 150 gr/m2
 Descrizione: Camicia colletto sport con bottone modello italiano. Il polsino ha due asole nel caso in cui si voglia togliere i bottoni e utilizzare i gemelli. Con cannoncino sul davanti.

- A** Colletto sport con bottone.
- B** Cannoncino.



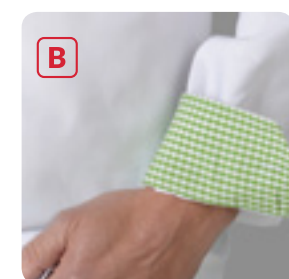
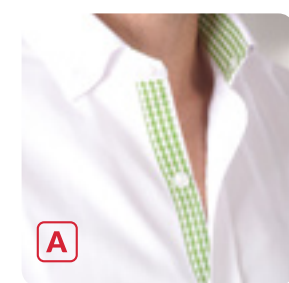
Riferimento camicia: LOCKHART
 Riferimento tessuto: 805 - Oxford Coolmax® - Lycra®
 Composizione: 54% Cotone.- 42% PES Coolmax®.- 4% Elastam (Lycra®)
 Peso: 150 gr/m2
 Descrizione: Camicia colletto sport con bottone modello tradizionale. Il polsino ha due asole nel caso in cui si voglia togliere i bottoni e utilizzare i gemelli. Con cannoncino sul davanti, con taschino.



C Taschino.



Riferimento camicia: HARROUN - 5
 Riferimento tessuto: 805 - Oxford Coolmax® - Lycra®
 Composizione: 54% Cotone.- 42% PES Coolmax®.- 4% Elastam (Lycra®)
 Peso: 150 gr/m2
 Descrizione: Camicia colletto sport con bottone modello italiano, con cannoncino sul davanti, polsino sport. Contrasti quadretti vichy sul listino interno del colletto, cannoncino bottoni fino al terzo bottone e interno dei polsini.

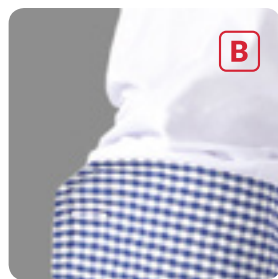
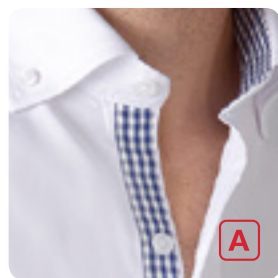


A Contrasto interno.

B Polsino sport.



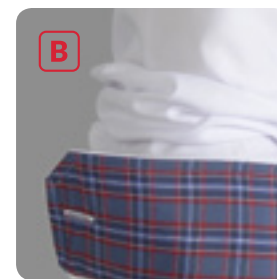
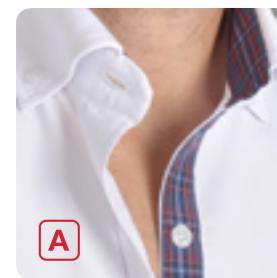
Riferimento camicia: HARROUN - 4
 Riferimento tessuto: 805 - Oxford Coolmax® - Lycra®
 Composizione: 54% Cotone.- 42% PES Coolmax®.- 4% Elastam (Lycra®)
 Peso: 150 gr/m2
 Descrizione: Camicia colletto sport con bottone modello italiano, con cannoncino sul davanti, polsino sport. Contrasti quadretti vichy sul listino interno del colletto, cannoncino bottoni fino al terzo bottone e interno dei polsini.



A Contrasto interno.
B Polsino sport.



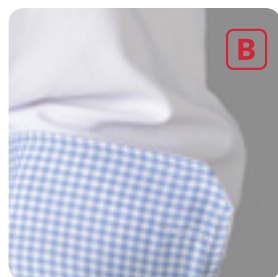
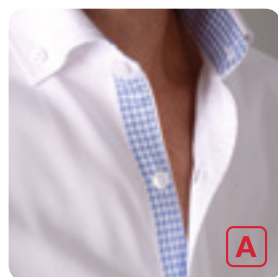
Riferimento camicia: MILTON - 2
 Riferimento tessuto: 805 - Oxford Coolmax® - Lycra®
 Composizione: 54% Cotone.- 42% PES Coolmax®.- 4% Elastam (Lycra®)
 Peso: 150 gr/m2
 Descrizione: Camicia colletto sport con bottone modello italiano, con cannoncino sul davanti, polsino sport. Contrasti tessuto galles sul listino interno del colletto, cannoncino con bottoni fino al terzo bottone e interno dei polsini. Asole cucite su filo contrasto con bottone cucito su filo contrasto.



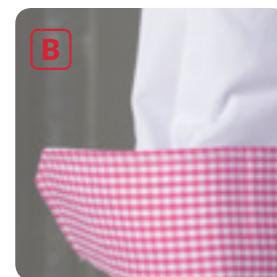
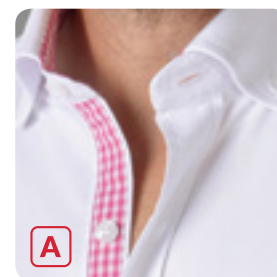
A Contrasto interno.
B Polsino sport.



Riferimento camicia: HARROUN - 3
Riferimento tessuto: 805 - Oxford Coolmax® - Lycra®
Composizione: 54% Cotone.- 42% PES Coolmax®.- 4% Elastam (Lycra®)
Peso: 150 gr/m2
Descrizione: Camicia colletto sport con bottone modello italiano, con cannoncino sul davanti, polsino sport. Contrasti quadretti vichy sul listino interno del colletto, cannoncino con bottoni fino al terzo bottone e interno dei polsini



A Contrasto interno.
B Polsino sport.



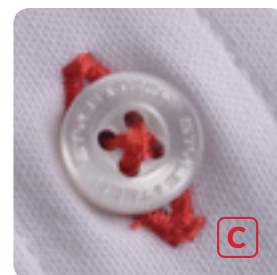
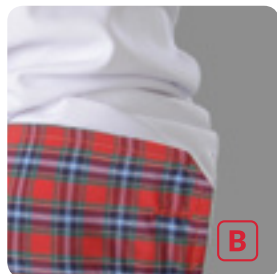
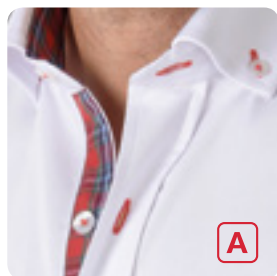
A Contrasto interno.
B Polsino sport.



Riferimento camicia: HARROUN - 7
Riferimento tessuto: 805 - Oxford Coolmax® - Lycra®
Composizione: 54% Cotone.- 42% PES Coolmax®.- 4% Elastam (Lycra®)
Peso: 150 gr/m2
Descrizione: Camicia colletto sport con bottone modello italiano, con cannoncino sul davanti, polsino sport. Contrasti quadretti vichy sul listino interno del colletto, cannoncino con bottoni fino al terzo bottone e interno dei polsini.



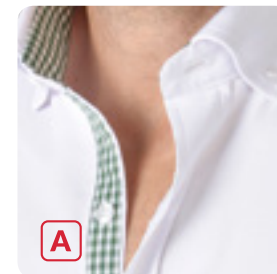
Riferimento camicia: MILTON - 1
 Riferimento tessuto: 805 - Oxford Coolmax® - Lycra®
 Composizione: 54% Cotone.- 42% PES Coolmax®.- 4% Elastam (Lycra®)
 Peso: 150 gr/m2
 Descrizione: Camicia colletto sport con bottone modello italiano, con cannoncino sul davanti, polsino sport. Contrasti tessuto galles sul listino interno del colletto, cannoncino con bottoni fino al terzo bottone e interno dei polsini. Asole cucite su filo contrasto con bottone cucito su filo contrasto.



- A** Contrasto interno.
- B** Polsino sport.
- C** Bottone cucito con filato rosso.



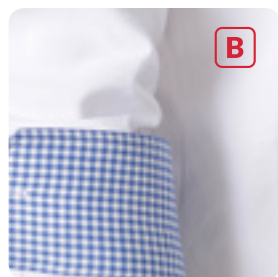
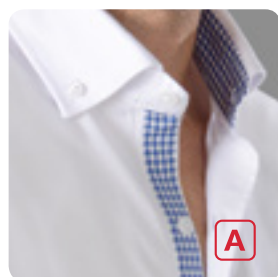
Riferimento camicia: HARROUN - 6
 Riferimento tessuto: 805 - Oxford Coolmax® - Lycra®
 Composizione: 54% Cotone.- 42% PES Coolmax®.- 4% Elastam (Lycra®)
 Peso: 150 gr/m2
 Descrizione: Camicia colletto sport con bottone modello italiano, con cannoncino sul davanti, polsino sport. Contrasti quadretti vichy sul listino interno del colletto, cannoncino con bottoni fino al terzo bottone e interno dei polsini.



- A** Contrasto interno.
- B** Polsino sport.



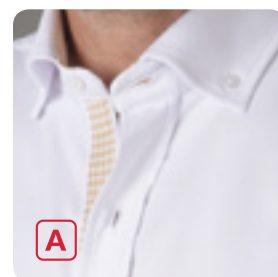
Riferimento camicia: HARROUN - 2
 Riferimento tessuto: 805 - Oxford Coolmax® - Lycra®
 Composizione: 54% Cotone.- 42% PES Coolmax®.- 4% Elastam (Lycra®)
 Peso: 150 gr/m2
 Descrizione: Camicia colletto sport con bottone modello italiano, con cannoncino sul davanti, polsino sport. Contrasti quadretti vichy sul listino interno del colletto, cannoncino con bottoni fino al terzo bottone e interno dei polsini.



A Contrasto interno.
B Polsino sport.



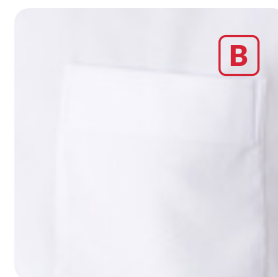
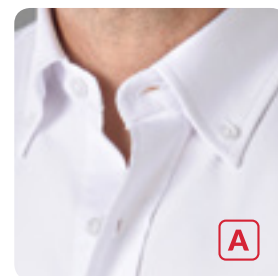
Riferimento camicia: HARROUN - 1
 Riferimento tessuto: 805 - Oxford Coolmax® - Lycra®
 Composizione: 54% Cotone.- 42% PES Coolmax®.- 4% Elastam (Lycra®)
 Peso: 150 gr/m2
 Descrizione: Camicia colletto sport con bottone modello italiano, con cannoncino sul davanti, polsino sport. Contrasti quadretti vichy sul listino interno del colletto, cannoncino con bottoni fino al terzo bottone e interno dei polsini.



A Contrasto interno.
B Polsino sport.



Riferimento camicia: GOUX
 Riferimento tessuto: 805 - Oxford Coolmax® - Lycra®
 Composizione: 54% Cotone.- 42% PES Coolmax®.- 4% Elastam (Lycra®)
 Peso: 150 gr/m2
 Descrizione: Camicia colletto sport con bottone modello tradizionale, manica corta, con cannoncino sul davanti, con taschino.

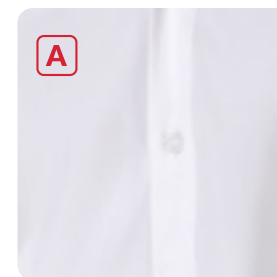


A Colletto sport con bottone.

B Taschino.



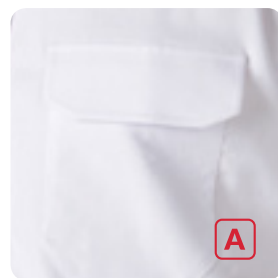
Riferimento camicia: PETILLO
 Riferimento tessuto: 500 - Plana Coolmax® - Lycra®
 Composizione: 74% Cotone.- 20% PES Coolmax®.- 6% Elastam (Lycra®)
 Peso: 105 gr/m2
 Descrizione: Camicia tipo polo con cannoncino a tre bottoni, manica lunga, colletto sport senza bottone. Il polsino ha due asole nel caso in cui si voglia togliere i bottoni e utilizzare i gemelli.



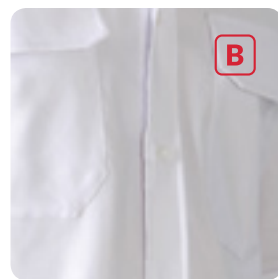
A Cannoncino con tre bottoni.



Riferimento camicia: SHAW
 Riferimento tessuto: 805 - Oxford Coolmax® - Lycra®
 Composizione: 54% Cotone.- 42% PES Coolmax®.- 4% Elastam (Lycra®)
 Peso: 150 gr/m2
 Descrizione: Camicia colletto sport con bottone modello italiano, manica corta di ritorto, con cannoncino sul davanti, due taschini con patta.



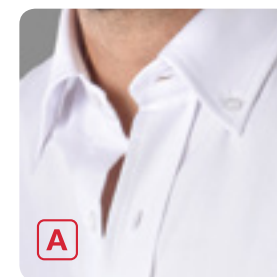
A



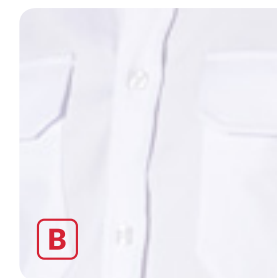
B

A Due taschini.

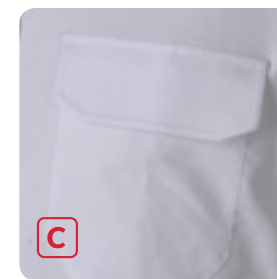
B Cannoncino.



A



B



C

A Colletto sport con bottone.

B Due taschini.

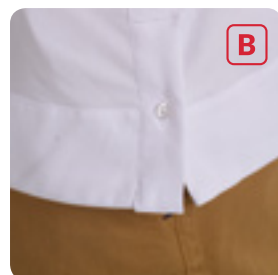
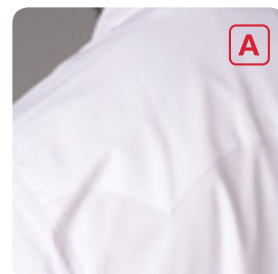
C Cannoncino.



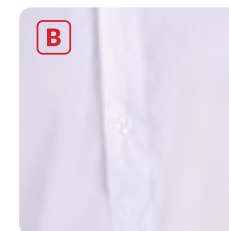
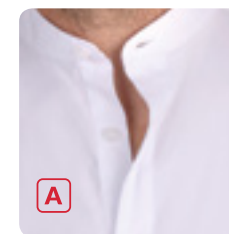
Riferimento camicia: KEECH
 Riferimento tessuto: 805 - Oxford Coolmax® - Lycra®
 Composizione: 54% Cotone.- 42% PES Coolmax®.- 4% Elastam (Lycra®)
 Peso: 150 gr/m2
 Descrizione: Camicia colletto sport con bottone modello tradizionale, con cannoncino sul davanti, due taschini con patta, raccogli maniche con cinturino e bottone.



Riferimento camicia: DEPAOLO
 Riferimento tessuto: 805 - Oxford Coolmax® - Lycra®
 Composizione: 54% Cotone.- 42% PES Coolmax®.- 4% Elastam (Lycra®)
 Peso: 150 gr/m2
 Descrizione: Camicia tipo Guayabera con colletto sport senza bottone. Quattro taschini, aperture laterali con bottone, pieghe sul davanti, con cannoncino, raccogli maniche con cinturino e bottone.

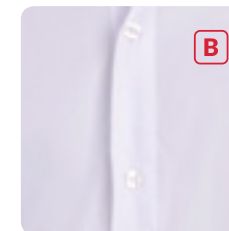
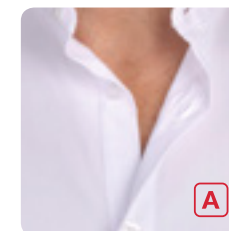


A Dettaglio posteriore.
B Apertura laterale.
C Polsino con raccogli maniche.



A Colletto mao.
B Cannoncino con tre bottoni.

Riferimento camicia: HOLLAND
 Riferimento tessuto: 500 - Plana Coolmax® - Lycra®
 Composizione: 74% Cotone.- 20% PES Coolmax®.- 6% Elastam (Lycra®)
 Peso: 105 gr/m2
 Descrizione: Camicia tipo polo con cannoncino a tre bottoni, manica corta, colletto mao.



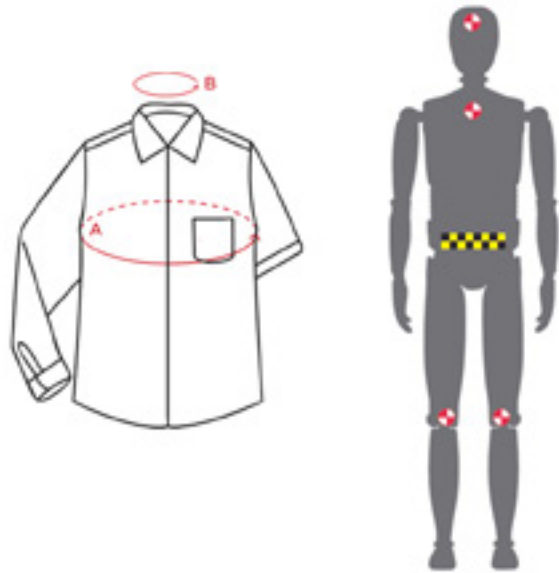
A Colletto mao.
B Cannoncino con tre bottoni.

Riferimento camicia: WALLARD
 Riferimento tessuto: 500 - Plana Coolmax® - Lycra®
 Composizione: 74% Cotone.- 20% PES Coolmax®.- 6% Elastam (Lycra®)
 Peso: 105 gr/m2
 Descrizione: Camicia tipo polo con cannoncino a due bottoni, manica lunga, colletto mao. Il polsino ha due asole nel caso in cui si voglia togliere i bottoni e utilizzare i gemelli.



TAGLIE EUROPEE

Regular Fit



Size	Chest A	Neck B
S	44	14 ^{1/2} - 15
M	45 ^{3/4}	15 ^{1/2} - 16
L	47 ^{1/2}	16 ^{1/2} - 16 ^{3/4}
XL	49 ^{3/4}	17 - 17 ^{1/2}
2XL	51 ^{1/2}	18 - 18 ^{1/2}
3XL	54 ^{1/4}	18 ^{3/4} - 19 ^{1/2}
4XL	56 ^{1/2}	20 - 20 ^{1/2}

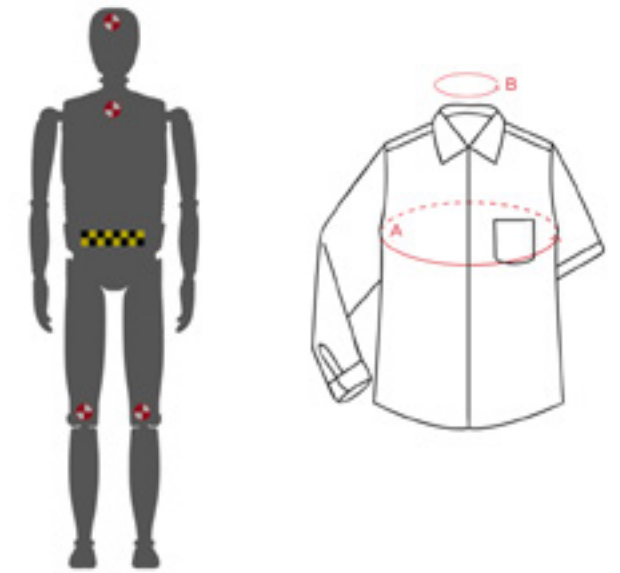
In

Size	Chest A	Neck B
S	112	37 - 38
M	116	39 - 40
L	122	41 - 42
XL	126	43 - 44
2XL	130	45 - 46
3XL	138	47 - 48
4XL	144	49 - 50

Cm

TAGLIE AMERICANE

Traditional Fit



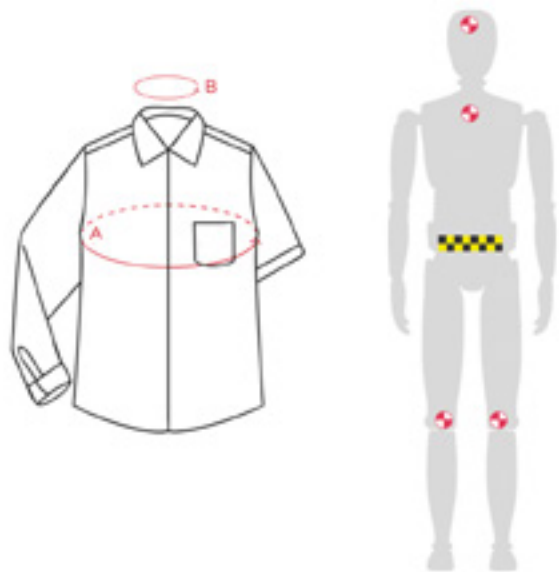
Size	Chest A	Neck B
S	44	14 - 14 ^{1/2}
M	48	15 - 15 ^{1/2}
L	52	16 - 16 ^{1/2}
XL	56	17 - 17 ^{1/2}
2XL	60	18 - 18 ^{1/2}
3XL	64	19 - 19 ^{1/2}
4XL	68	20 - 20 ^{1/2}

In

Size	Chest A	Neck B
S	112	37 - 39
M	122	40 - 41
L	132	42 - 43
XL	142	44 - 45
2XL	152	46 - 47
3XL	162	48 - 49
4XL	172	50 - 51

Cm

Tailored Fit



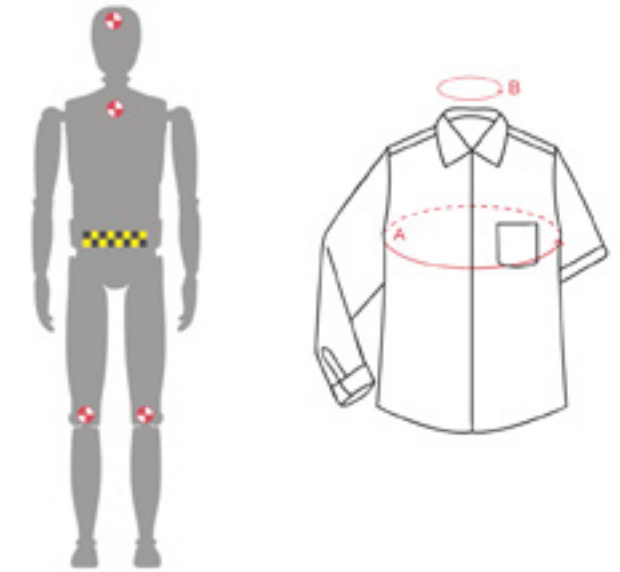
Size	Chest A	Neck B
S	42	14 ^{1/2} - 14 ^{3/4}
M	44	15 - 15 ^{1/2}
L	45	16 - 16 ^{1/2}
XL	46	16 ^{1/2} - 17
2XL	48	17 ^{1/2} - 18
3XL	49	18 ^{1/2} - 19
4XL	51	19 ^{1/4} - 19 ^{3/4}

In

Size	Chest A	Neck B
S	106	36 - 37
M	110	38 - 39
L	114	40 - 41
XL	118	42 - 43
2XL	122	44 - 45
3XL	126	46 - 47
4XL	130	48 - 49

Cm

Slim Fit



Size	Chest A	Neck B
S	41 ^{1/2}	14 - 14 ^{1/2}
M	45 ^{1/2}	15 - 15 ^{1/2}
L	49 ^{1/2}	16 - 16 ^{1/2}
XL	53 ^{1/2}	17 - 17 ^{1/2}
2XL	57 ^{1/2}	18 - 18 ^{1/2}
3XL	61 ^{1/2}	19 - 19 ^{1/2}
4XL	65 ^{1/2}	20 - 20 ^{1/2}

In

Size	Chest A	Neck B
S	108	37 - 38
M	116	39 - 40
L	126	41 - 42
XL	136	43 - 44
2XL	146	45 - 46
3XL	156	47 - 48
4XL	164	49 - 50

Cm

Durante il processo di produzione, la lunghezza del corpo e la lunghezza delle maniche sono adattabili fino a + o - 10 centimetri.

Durante il processo di produzione, la lunghezza del corpo e la lunghezza delle maniche sono adattabili fino a + o - 4 pollici.

Tessuti utilizzati da Style & Tech nella "White Collection"

Style & Tech utilizza due tessuti di base nella presente collezione, un tessuto tipo Plana, il nostro Rif. 500 e un tessuto tipo Oxford, il nostro Rif. 805.

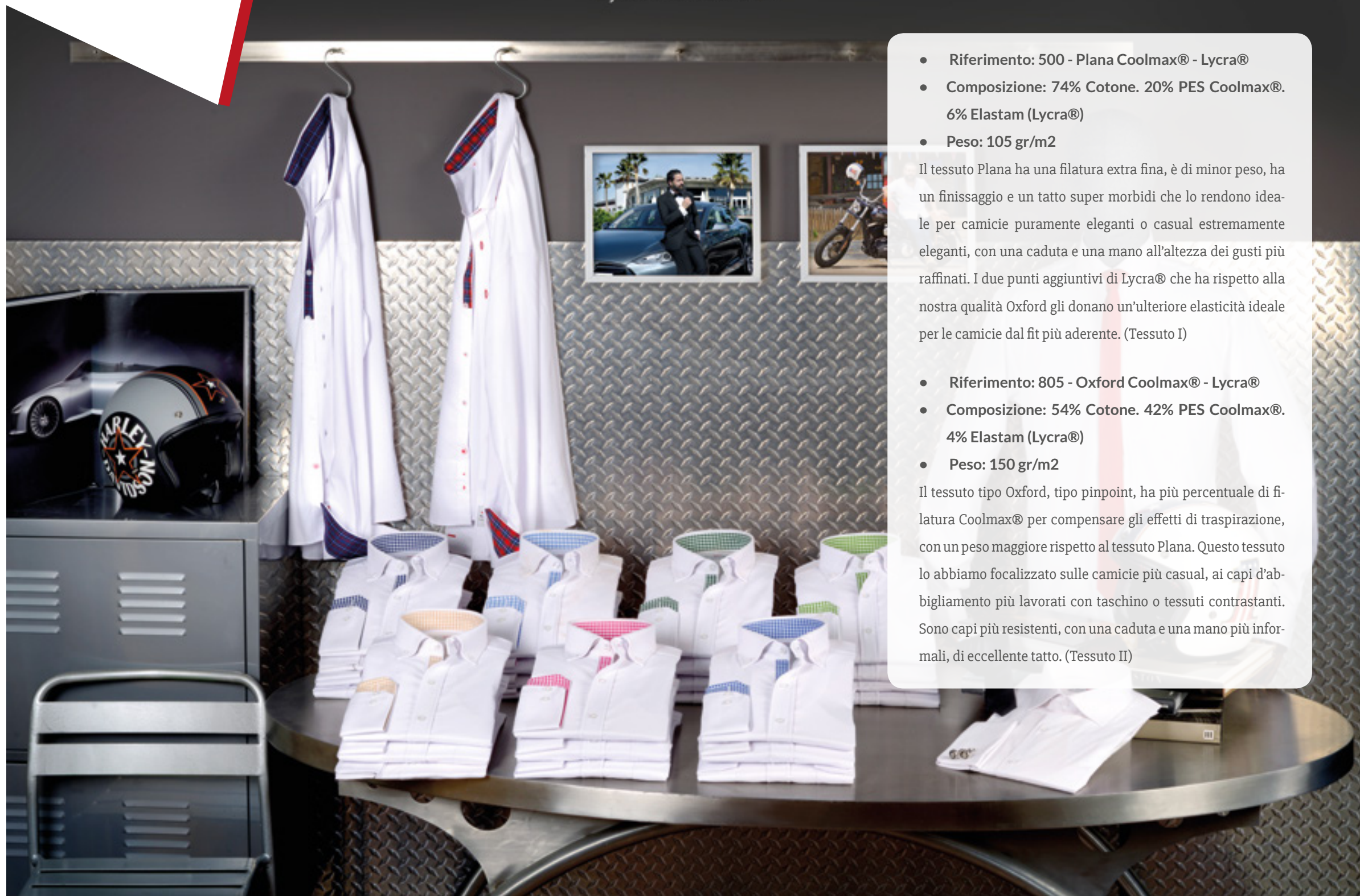
Questi tessuti, anche se di aspetto, tatto e composizione differenti, offrono, testati in laboratorio, simili risultati a livello tecnico. Style & Tech ha dei requisiti minimi che entrambi rispettano allo stesso modo, come ad esempio la certificazione per entrambi di UPF 50+, Ret <3,1m2Pa/W (per il calcolo delle capacità di traspirazione), ecc., e altri molteplici parametri.

Sono adatti per essere utilizzati durante tutto l'anno, le loro speciali qualità tecniche verranno fuori nei periodi di maggior caldo, ma con il continuo riscaldamento globale, e la possibilità di utilizzare i capi d'abbigliamento nelle attività sportive o fisiche occasionali, viaggi, ecc., faranno di entrambi i tessuti dei buoni compagni di viaggio per 365 giorni all'anno.

Il motociclista, chi va a lavorare in bicicletta, chi fa un canestro con gli amici all'uscita del lavoro, chi passa lunghi periodi dietro a un volante, il manager abituato a prendere aerei, chi lavora in ambienti sanitari, chi passa lunghi momenti in attesa di un qualunque mezzo di trasporto pubblico, ecc. apprezzeranno enormemente, insieme a molti altri, l'uso continuato di uno qualsiasi dei nostri due tessuti.



STYLE & TECH
by MARENGO S&T



- Riferimento: 500 - Plana Coolmax® - Lycra®
- Composizione: 74% Cotone. 20% PES Coolmax®. 6% Elastam (Lycra®)
- Peso: 105 gr/m2

Il tessuto Plana ha una filatura extra fina, è di minor peso, ha un finissaggio e un tatto super morbidi che lo rendono ideale per camicie puramente eleganti o casual estremamente eleganti, con una caduta e una mano all'altezza dei gusti più raffinati. I due punti aggiuntivi di Lycra® che ha rispetto alla nostra qualità Oxford gli donano un'ulteriore elasticità ideale per le camicie dal fit più aderente. (Tessuto I)

- Riferimento: 805 - Oxford Coolmax® - Lycra®
- Composizione: 54% Cotone. 42% PES Coolmax®. 4% Elastam (Lycra®)
- Peso: 150 gr/m2

Il tessuto tipo Oxford, tipo pinpoint, ha più percentuale di filatura Coolmax® per compensare gli effetti di traspirazione, con un peso maggiore rispetto al tessuto Plana. Questo tessuto lo abbiamo focalizzato sulle camicie più casual, ai capi d'abbigliamento più lavorati con taschino o tessuti contrastanti. Sono capi più resistenti, con una caduta e una mano più informali, di eccellente tatto. (Tessuto II)

Certificati:





FAQ

Perché una macchina come logo?

Perché intendiamo che nel mondo dei motori ogni lancio è allestito con una moltitudine di caratteristiche con le quali ci identifichiamo: maggiori capacità tecnologiche, costante rivoluzione verso una maggiore sostenibilità, maggiore coscienza del rispetto dell'ambiente, energia pulita, gigantesche dosi di design e creatività, componente emozionale nel processo di acquisto, marchio personale riflesso nella scelta realizzata...

Perché tutto bianco?

È una dichiarazione d'intenti da un lato e ha una componente pratica dall'altro. La camicia è l'essenza del vestire maschile e ogni uomo deve avere almeno un paio di camicie bianche nel proprio armadio, una più casual e un'altra più elegante. Queste due camicie bianche sono il paradigma della moda sostenibile, devono durare nel tempo, non passare di moda e a meno che non si strappino non ne facciamo a meno. Il nostro obiettivo è che ogni uomo, al momento di scegliere queste due camicie bianche, che come minimo dovrebbe avere nel fondo del suo armadio, rappresentanti del concetto di moda sostenibile, ci tenga in considerazione come referente. La decisione di lanciare come dichiarazione d'intenti questa "White Collection" ha un effetto secondario molto pratico: certificare in laboratorio tutte le caratteristiche tecniche dei nostri tessuti è un processo lento e costoso, la qualità è molto più controllabile e possiamo essere molto più esigenti facendo attenzione a non ampliare troppo la varietà della nostra offerta a livello di tessitura.

Da dove nasce questa tecnologia?

La tecnologia che utilizziamo è di origine spagnola, svizzera e nordamericana, ed è stata ampiamente provata, testata e utilizzata normalmente nel settore dell'uniformità, quello dell'abbigliamento sportivo e di montagna. Ciò che stiamo realmente facendo è trasferire la tecnologia 100% testata ed efficiente in altri settori nel settore moda, apportando la nostra capacità di fabbricazione artigianale e il nostro saper fare di quattro generazioni dedicate professionalmente al mondo tessile.

A cosa è ispirata l'immagine aziendale?

Abbiamo disegnato un'immagine aziendale che cerca di trasmettere modernità, sostenibilità, tecnologia e moda allo stesso tempo. Essendo anche questo un progetto vincolato esteticamente al mondo dell'automobile, volevamo utilizzare, assieme ad altri elementi, l'alluminio come fondo integratore. L'alluminio è un metallo duraturo, 100% riciclabile (anche con un processo di riciclaggio molto rapido, una scatoletta di alluminio che si getta nel cestino può tornare sullo scaffale di un negozio in solo sei settimane), il suo riciclaggio ha bisogno solo del 5% dell'apporto energetico originale, e ciò risparmia importanti quantità di emissioni di CO2. L'alluminio è anche un elemento critico nell'attualità per il mondo dell'automobile, a causa delle esigenze di alleggerire il peso delle auto per ottenere minori consumi e prodotti più ecologici; sempre più modelli hanno maggiori quantità di pezzi di alluminio nella loro costruzione, incluso carrozzerie completamente fabbricate in alluminio.

