

A jolt of vitality coming
on yas island to celebrate life.









Siadah International Real Estate Development LLC.

A commitment to promoting a healthier environment and developing sustainable, high-living standard communities to the emerging and future generations.

Newly established in early 2018, SIADAH operates as a Real Estate Development company founded by subject matter experts.

The creative work of forward-thinking companies and environment-oriented innovative project teams are a fundamental driving force in creating, delivering world-class living concepts and celebrating happy communities. This is where SIADAH comes to stamp its fingerprint by helping UAE population embrace a sustainable, yet vibrant and joyful lifestyle.

ALWAYS AHEAD.

An aerial photograph of a sandy beach with many people scattered across it. Long, dark shadows are cast by the people, indicating a low sun position. The water is visible on the right side of the frame, with a white foam line from a wave. The overall scene is bright and sunny.

Perfect for family living
Relax. Breathe. Live.

An aerial photograph of a beach and turquoise water. The beach is on the left, and the water is on the right. Several people are visible swimming in the water. The text 'Yas Bay' is written in a white, cursive font over the water.

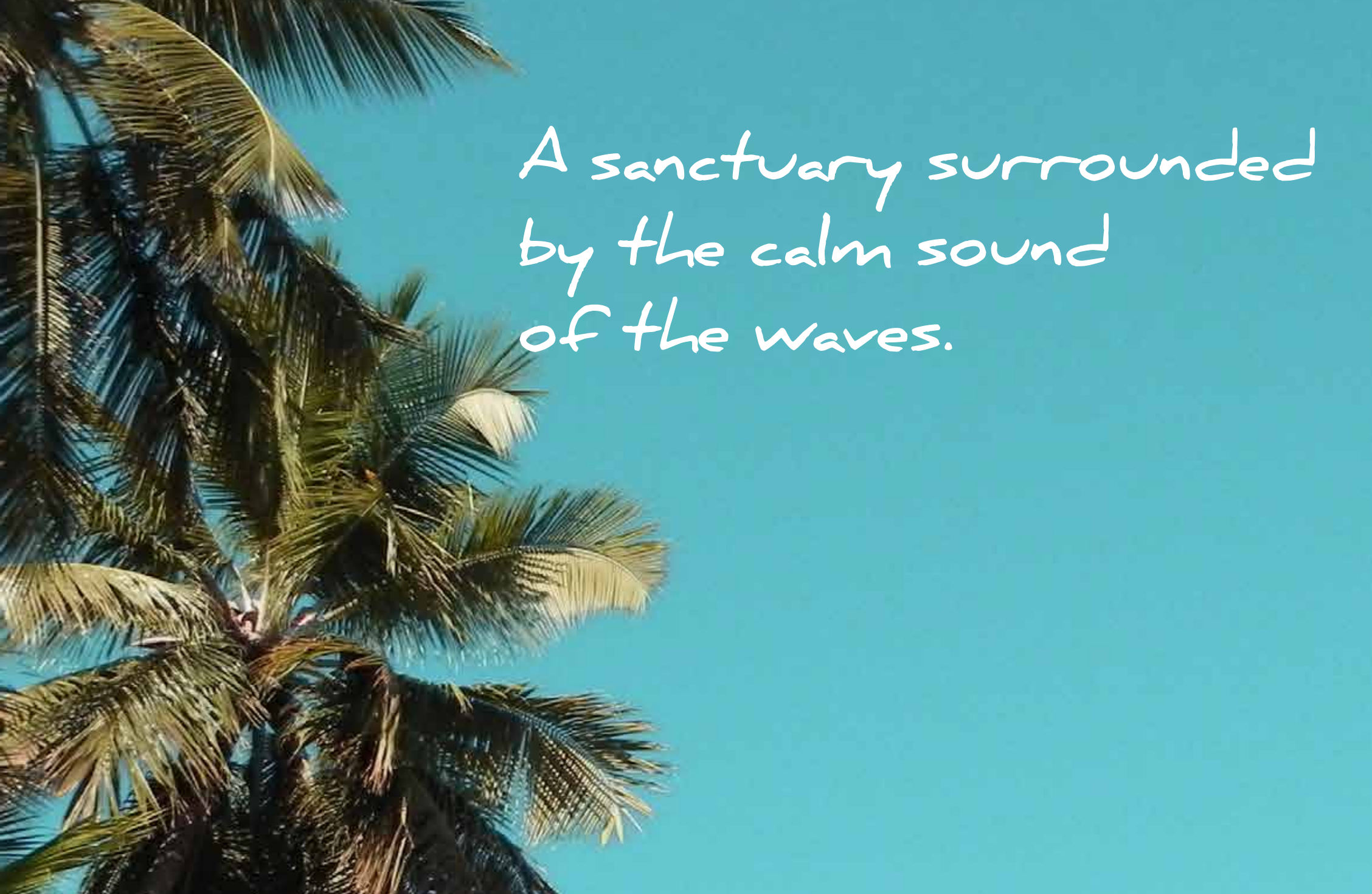
Yas Bay

Taking Yas Island To The Next Level

The southern end of Yas Island is a 14 million square feet development well underway to become the most contemporary and vibrant place for business, leisure, and entertainment.

The development will comprise three areas: Yas Bay, a vibrant waterfront entertainment district; the Media Zone, and the Residences at Yas Bay, a premier waterfront residential neighborhood with three mosques, two schools, and 20 recreational parks.

Set to open in 2020, Yas Bay waterfront destination will brim with cultural energy and entertainment and leave you spoilt for choice. It will be a vibrant setting with over 50 restaurants and 20 retail units; a beach club; a recreational pier and family entertainment center. There will be two hotels including a family resort welcoming leisure and business travelers.

A low-angle photograph of a palm tree against a clear, bright blue sky. The palm fronds are dark green and fill the left side of the frame, reaching towards the top. The sky is a uniform, vibrant blue. The text is written in a white, handwritten-style font in the upper right quadrant.

A sanctuary surrounded
by the calm sound
of the waves.



Yas Beach Residences

Wake up to the shimmering blue sky every morning. Get a breath of fresh air as you open the window. Feel at ease as you hear the sound of the waves. Witness the sun dipping below the horizon during the golden hour.

Set in a stunning waterfront location, Yas Beach Residences is home to 370 families and professionals.

The mid-rise buildings - comprising eleven floors ranging from studio to 1, 2, 3, and 4-bedroom apartments and duplexes - are masterfully curated for you to work, live, and connect in. The residences will enjoy the sunlight entering through the floor to ceiling bay windows and wide balconies overlooking the sea, the infinity pool, as well as the greenery and the boulevard.

Your fantasies of relaxation
and well-being can be found here.





Capture happy moments with your family members enjoying life. Choose from spending quality times with direct access to the beach or crawling at the infinity pool or even having fun with kids at the playground area, or just

Unwind and escape from
the hustle and bustle.

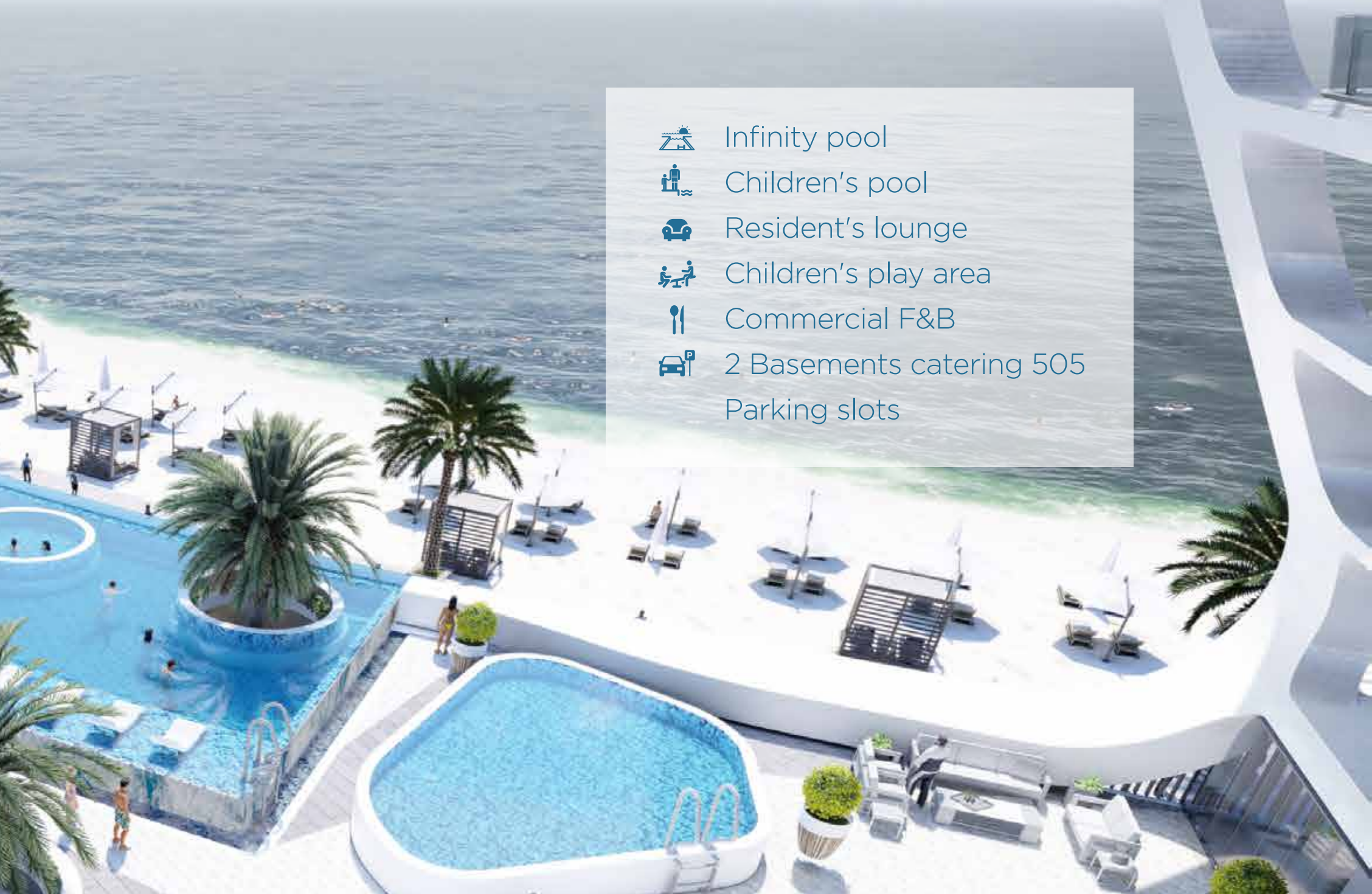




No matter how you choose to unwind, there's no better place than the Yas Beach Residences to embark on luxury yet a vibrant

Facilities & Amenities.





Infinity pool



Children's pool



Resident's lounge



Children's play area



Commercial F&B



2 Basements catering 505

Parking slots

Live in style, comfort,
and convenience.



عش أسلوب
الراحة والرفاهية.



Location Map

YAS BEACH RESIDENCES

PRIVATE SCHOOLS

NEIGHBORHOOD CENTER

- Banks (Less than 5km)
- Clubs (Less than 5km)
- Beach
- Gym (Less than in 1km)
- Hospitals (Less than 5km)
- Hotels (Less than 5km)
- Theme Parks (Less than 2km)
- Yas Marina and Formula 1 track (In 1km)
- Restaurants (Available in Complex)
- Schools (Less than 5km)

الموقع

YAS BAY ARENA

YAS BAY

- بنوك (أقل من 5 كم)
- نوادي (أقل من 5 كم)
- شاطئ البحر
- صالة رياضية (أقل من 1 كم)
- مستشفيات (أقل من 5 كم)
- فنادق (أقل من 5 كم)
- مدن ترفيهية (أقل من 2 كم)
- حلبة مرسى ياس و فرمولا وان (على بعد 1 كم)
- مطاعم
- مدارس (أقل من 5 كم)



Studio

SUITE	40.00 m2
BALCONY	7.15 m2
TOTAL	47.15 m2

استوديو

غرفة ماستر
شرفة
المجموع



Bedroom 1

SUITE	60.00 m2
BALCONY	10.73 m2
TOTAL	70.73 m2

غرفة نوم

غرفة ماستر
شرفة
المجموع



2 Bedroom + M

2 غرف + غرفة خادمة

SUITE

100.00 m²

غرفة ماستر

BALCONY

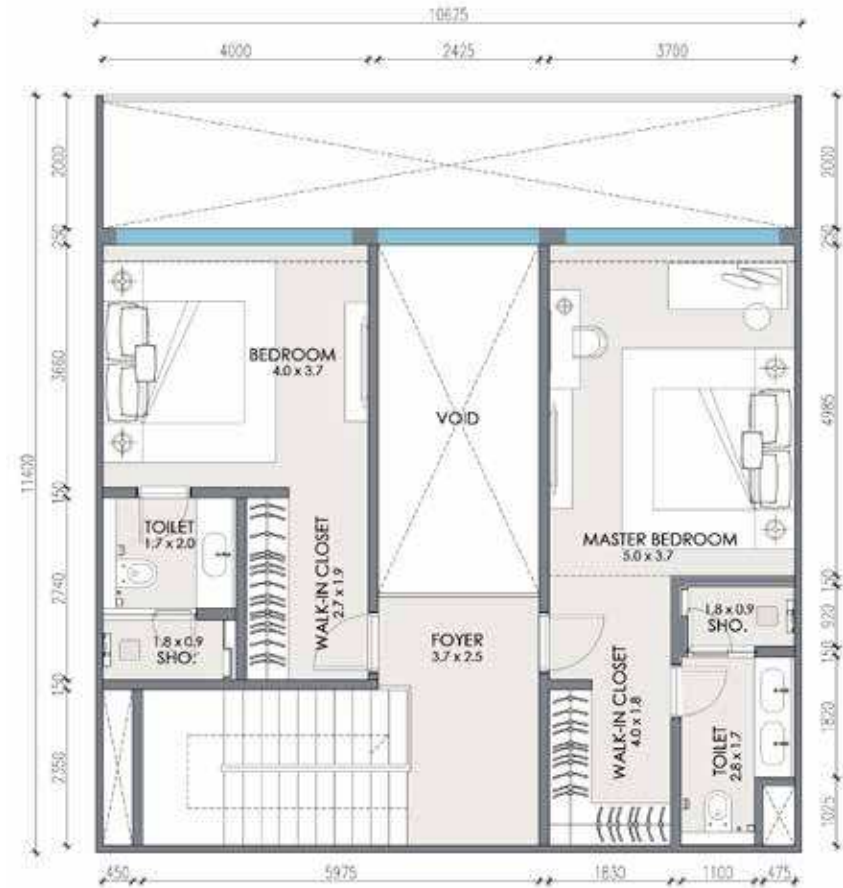
25.20 m²

شرفة

TOTAL

125.20 m²

المجموع



2 Bedroom Duplex

LOWER LEVEL

SUITE 100.00 m²

BALCONY 21.20 m²

TOTAL 121.20 m²

المستويات الدنيا

غرفة ماستر

شرفة

المجموع

UPPER LEVEL

SUITE 87.50 m²

BALCONY 00.0 m²

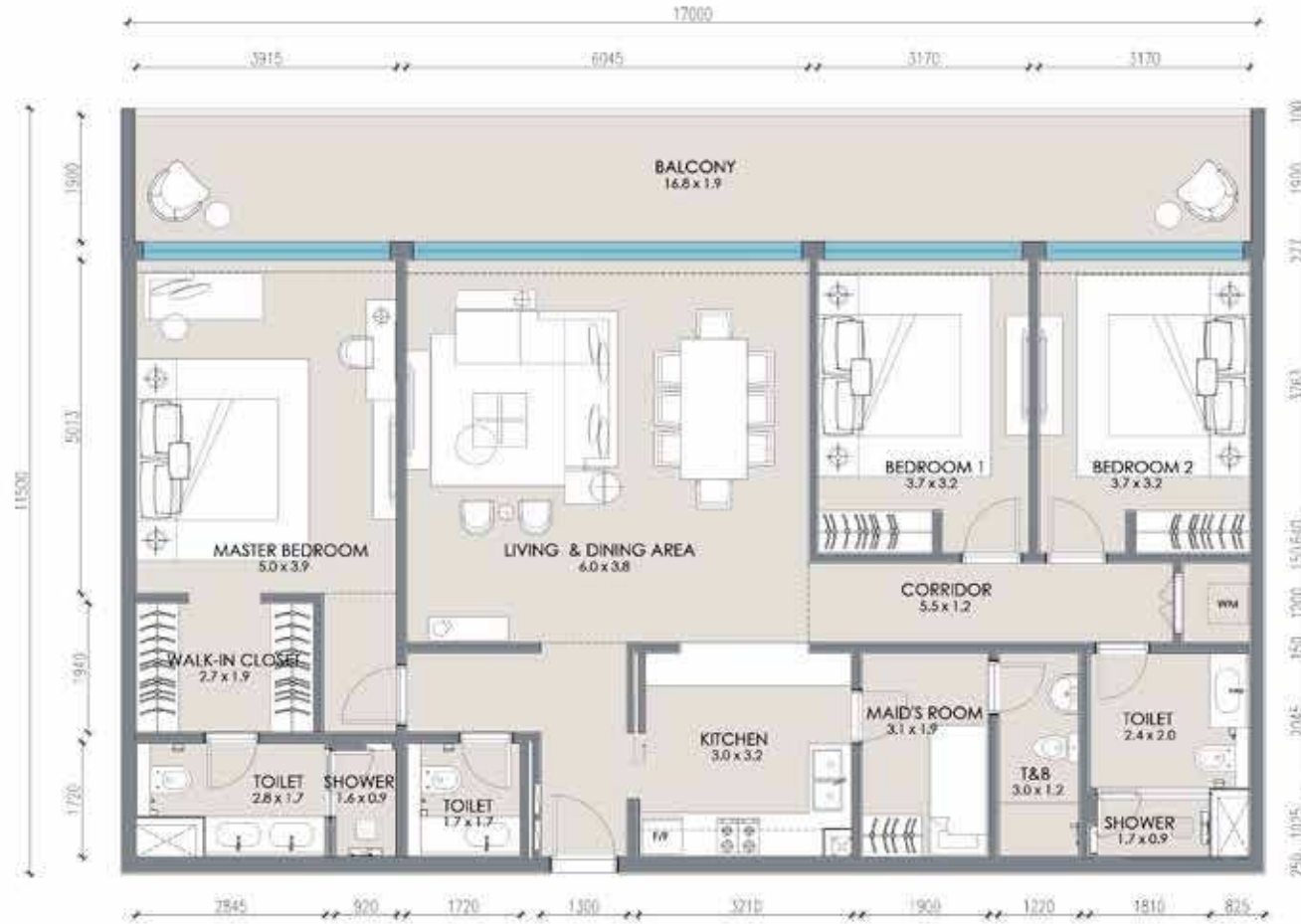
TOTAL 87.50 m²

المستوى العلوي

غرفة ماستر

شرفة

المجموع



Bedrooms 3

غرفة نوم

TYPE 1

نوع 1

SUITE

160.00 m2

غرفة ماستر

BALCONY

43.00 m2

شرفة

TOTAL

194.00 m2

المجموع



Bedrooms 3

TYPE 2

SUITE

BALCONY

TOTAL

178.00 m²

83.50 m²

261.50 m²

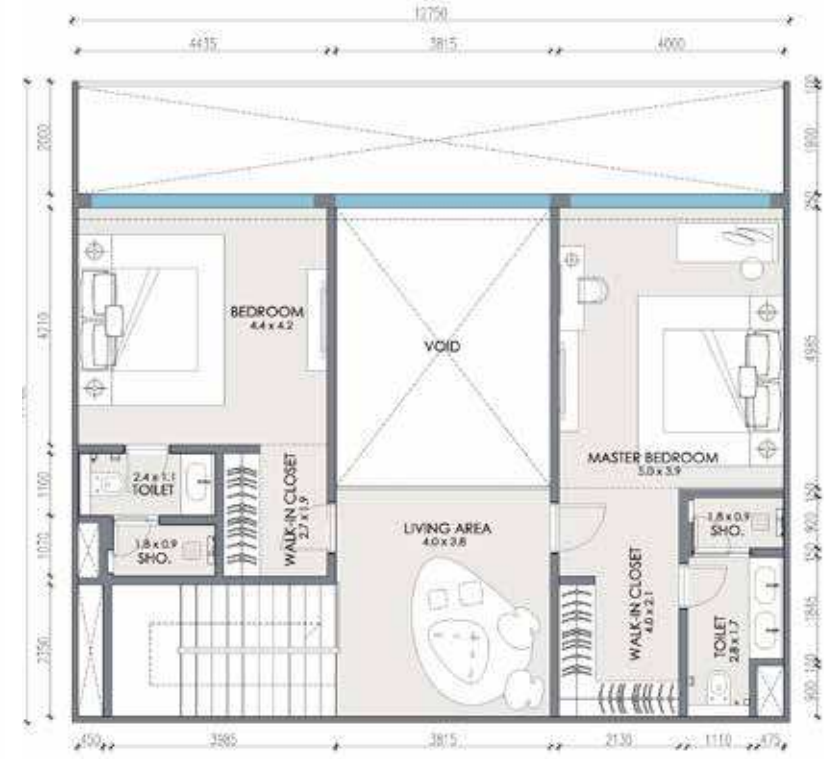
غرفة نوم

نوع 2

غرفة ماستر

شرفة

المجموع



3 Bedroom Duplex

LOWER LEVEL

SUITE	120.00 m2
BALCONY	25.5 m2
TOTAL	145.50 m2

المستويات الدنيا

غرفة ماستر
شرفة
المجموع







دوبليكس 3 غرف

UPPER LEVEL

SUITE	101.00 m2
BALCONY	00.0 m2
TOTAL	101.00 m2

المستوى العلوي

غرفة ماستر
شرفة
المجموع

- حوض سباحة انفئتي 
- حوض سباحة للأطفال 
- قاعة استراحة للمقيمين 
- منطقه لعب للأطفال 
- متاجر ومطاعم 
- قبو على طابقين يضم 505 
- موقف للسيارات



المرافق ووسائل الراحة.






بغض النظر عن الطريقة التي تختارها
للاسترخاء، لا يوجد مكان أفضل من ياس
بيتش ريزيدنسز للشروع في أسلوب

اهرب من الزحام والضجيج واسترح.





التقط لحظات سعيدة مع أفراد عائلتك
وهم يستمتعون بالحياة. اختر من بين قضاء
أوقات ممتعة مع الوصول المباشر إلى
الشاطئ أو السباحة في حمام السباحة
اللامتناهي، أو حتى قضاء وقت ممتع مع
الأطفال في منطقة اللعب أو مجرد

يمكن العثور على كل ما تتمناه
من استرخاء وراحة البال هنا.



ياس بيتش ريزيدنسس

استيقظ على السماء الزرقاء المتألثة كل صباح. احصل على نفس من الهواء النقي أثناء فتح النافذة. اشعر بالراحة وأنت تسمع صوت الأمواج. شاهد الشمس تغمس تحت الأفق خلال الساعة الذهبية.

يقع ياس بيتش ريزيدنسس في مكان مذهل على الواجهة البحرية، حيث يضم 370 عائلة.

هو عبارة عن مبنين المتوسطي الارتفاع – يتكونان من 11 طابقًا يشمل شقق ودوبلكس مكونة من استوديو وغرفة نوم و غرفتين و ثلاث وأربع غرف نوم - تم تصميمهما بشكل متناسق وبراعة لتمكينك من العمل والعيش والتواصل سوف تتمتع المساكن بأشعة الشمس التي تدخل من خلال نوافذ الشاسعة الممتدة من الأرض حتى السقف والشرفات الواسعة المطلة على البحر وحمام السباحة و المساحات الخضراء والبوليغرد.

ملجأ آمن محاط بصوت
هادئ من الأمواج.



ياس باي

ارتقاء جزيرة ياس إلى مستوى آخر

تمتد الجهة الجنوبية لجزيرة ياس على 14 مليون قدم مربع وهو مشروع قيد التطوير ليصبح المكان الأكثر حداثة وحيوية للأعمال والترفيه والرفاهة.

سيشمل المشروع ثلاث مناطق: خليج ياس، منطقة الترفيه المواجهة للبحرية، المنطقة الإعلامية، والمساكن في خليج ياس، وهو حي سكني متميز على الواجهة البحرية يضم ثلاثة مساجد ومدرستين و 20 متنزهًا ترفيهيًا.

ستتمتع منطقة الواجهة البحرية في خليج ياس، التي من المقرر افتتاحه في عام 2020، بالحيوية الثقافية والترفيهية والكثير من الخيارات. سيكون بيئة نابضة بالحياة مع أكثر من 50 مطعمًا و 20 وحدة بيع بالتجزئة؛ نادي الشاطئ، رصيف ترفيهي، ومركز الترفيه العائلي. سيكون هناك فندقان بما في ذلك منتجع عائلي الذي يستقبل سياح ورجال أعمال.

An aerial photograph of a sandy beach with many people scattered across it. Long, dark shadows are cast across the sand, indicating a low sun position. The water is visible on the left side of the frame, with a white foam line from a wave. The overall scene is bright and sunny.

مثالي للعيش مع الأسرة.
استرخي. تنفس. عش.



شركة سيادة انترناشيونال للتطوير العقاري ذ.م.م

التزام بتعزيز وتوفير بيئة صحية، وتطوير مجتمعات معيارية مستدامة ومعيشية عالية للأجيال الناشئة والمستقبلية.

سيادة هي شركة تطوير عقاري، تأسست في أوائل عام 2018 من قبل مجموعة من أصحاب الخبرة الذين يعملون في المجال.

يمثل العمل الإبداعي لشركات التفكير المتقدم وفرق المشاريع المبتكرة الموجهة نحو البيئة قوة دافعة أساسية في إنشاء وتقديم مفاهيم المعيشة ذات المستوى العالمي والاحتفال بالمجتمعات السعيدة، حيث تأتي "سيادة" لتختم بصمتها عن طريق مساعدة المجتمعات على تبني أسلوب حياة مستدام، حيوي وممتع في آن واحد.

دائما في المقدمة.





هزة منعشة قادمة في جزيرة ياس للاحتفال بالحياة.

