

Introducing

BAREEM
TOWNH

نقدّم لكم
منازل بريم المتلاصقة

OUSES



Designed with the modern family in mind, the Bareem Townhouses have been created to complement your lifestyle.

We've worked hard to build two- and three-bedroom homes that are a perfect fit for professionals, young couples and those bringing up children, all within a lush, green environment with every amenity you could possibly wish for.

Launched in March 2017, Nasma Residences quickly became Sharjah's fastest-selling community when its first phase sold out in less than a month.

Construction on Nasma Residences began in September 2017, and the first homes are set to be handed over to buyers by the end of 2018. The full community will be completed by the end of 2019.

صممت منازل "بريم" المتلاصقة في مساكن نسمة لتلائم أنماط حياتكم العصرية.

وقد بذلنا قصارى جهدنا لبناء منازل استثنائية من غرفتين وثلاثة غرف نوم لتلائم احتياجات الموظفين والمتزوجين حديثاً والعائلات الطموحة، وذلك ضمن بيئات خضراء ورحبة تتوافر فيها جميع المرافق الخدمية المتطورة التي ترغبون بها.

حضيت مساكن نسمة بنجاح منقطع النظير، فمجرد إطلاق مجتمعنا المتكامل في شهر مارس ٢٠١٧ باتت تمثل المشروع الأسرع مبيعاً على مستوى إمارة الشارقة، حيث بيعت المرحلة الأولى منه خلال أقل من شهر واحد. وقد تمت المباشرة بالأعمال الإنشائية في المشروع في شهر سبتمبر ٢٠١٧، حيث يتوقع تسليم منازل المرحلة الأولى للمالكين مع نهاية عام ٢٠١٨، في حين سيتم الانتهاء من المشروع بأكمله بحلول نهاية عام ٢٠١٩.



منازل متلاصقة من غرفتي نوم
2 Bedroom Townhouses

Homes tailored to your needs

Bareem Townhouses at Nasma Residences have been meticulously planned by urban design specialists, with the aim of balancing an open community feeling with your family's privacy.

There are a variety of Two Bedroom Bareem Townhouses available, ensuring that whatever your needs, you can find the home that is right for your family.

Our Two Bedroom Bareem Townhouses range in size from 1,383 sq. ft. to 1,492 sq. ft., making them the perfect beginner home for those wanting to get their first step on the property ladder.

منازل عصرية صممت لتلبية متطلباتكم

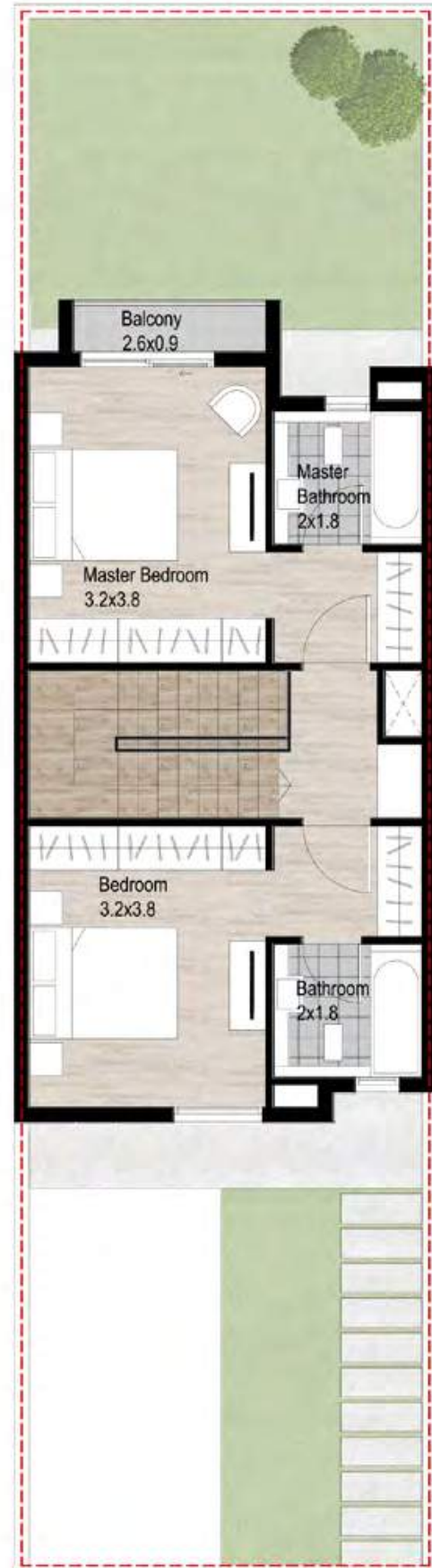
قمنا بتصميم منازلنا في مساكن نسمة بعناية تامة لضمان استمتاع القاطنين بأجواء مجتمعية منفتحة دون المساس بخصوصيات أفراد العائلة.

وفرنا عدة تصاميم لمنازل "بريم" المتلاصقة من غرفتي نوم، نوم لضمان تلبية متطلبات جميع أفراد العائلة.

وتتراوح مساحات منازل "بريم" المتلاصقة من غرفتي نوم بين ١٣٨٣ و ١٤٩٢ قدماً مربعاً، الأمر الذي يجعل منها مثالية للعائلات الطموحة لشق طريقها نحو مستقبل أفضل وأكثر إشراقاً.



Ground Floor



First Floor



2 Bedroom Classic Townhouse

2 Bed + 2.5 Baths + Maid
 Ground Floor: 760 sq. ft.
 First Floor: 623 sq. ft.

Total: 1,383 sq. ft.



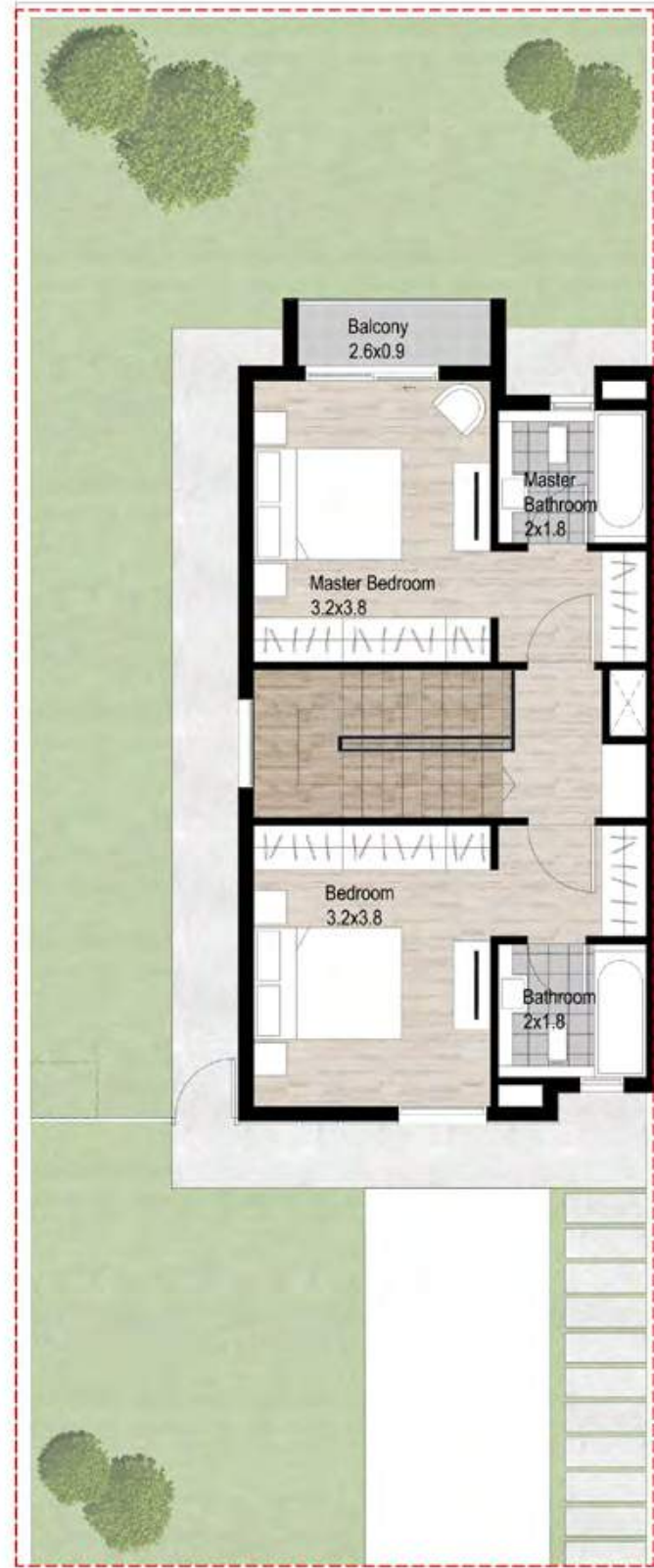
1-Measurements are indicative 'finish to finish' in Metric & Imperial excluding construction tolerance. 2-Plots/units dimensions may vary from brochure; 3-All images used are for illustrative purposes only. 4-Unless stated otherwise, all fittings, interior decorative items and external pavement shown are for illustrative purposes only. 5-The developer reserves the right to make alterations, at its absolute discretion, without any liability whatsoever up to the final 'as built' status.

1- تشير الأرقام الواردة إلى القياسات النهائية من سطح الحائط المشطيب إلى سطح الحائط المشطيب المقابل له وما يوجد من وحدات القنطرة والإنجليزية باستثناء التسامح المسموح به في الأعمال الإنشائية. 2- قد تختلف أبعاد القطع/ الوحدات عما هو موضح في البرشور. 3- جميع المهورات والديكورات الداخلية والأرضيات الخارجية المصنفة بأنها الواردة في الأعراس التوضيحية فقط. 4- جميع المهورات والديكورات الداخلية والأرضيات الخارجية المصنفة بأنها الواردة في الأعراس التوضيحية فقط، ما لم يرد خلاف ذلك صراحة. 5- يحتفظ المطور، ووفقاً لتقديره المطلق، بحقه في إجراء التعديلات دون أي مسؤولية مترتبة على ذلك حتى إتمام العمل بصورة نهائية.





Ground Floor



First Floor



2 Bedroom Classic Corner Townhouse

2 Bed + 2.5 Baths + Maid
 Ground Floor: 771 sq. ft.
 First Floor: 633 sq. ft.

Total: 1,404 sq. ft.





Ground Floor



First Floor



2 Bedroom Deluxe Townhouse

2 Bed + 2.5 Baths + Maid
 Ground Floor: 815 sq. ft.
 First Floor: 677 sq. ft.

Total: 1,492 sq. ft.



1- Measurements are indicative 'finish to finish' in Metric & Imperial excluding construction tolerance. 2- Plots/units dimensions may vary from brochure. 3- All images used are for illustrative purposes only. 4- Unless stated otherwise, all fittings, interior decorative items and external pavement shown are for illustrative purposes only. 5- The developer reserves the right to make alterations, at its absolute discretion, without any liability whatsoever up to the final 'as built' status.

1- تشير الأرقام الواردة إلى القياسات النهائية من سطح الحائط المشطيب إلى سطح الحائط المشطيب المقابل له ومايوحدات القنطرة والإنجليزية باستثناء التسامح المسموح به في الأعمال الإنشائية. 2- قد تختلف أبعاد القطع/الوحدات عما هو موضح في الرسومات. 3- جميع التجهيزات والديكورات الداخلية والخارجية المعطاة والمزودة الخارجية المعطاة بالبناء الواردة في الصور هي لأغراض التوضيح فقط. 4- جميع التجهيزات والديكورات الداخلية والخارجية المعطاة والمزودة الخارجية المعطاة بالبناء الواردة في الصور هي لأغراض التوضيح فقط. 5- لم يرد خلاف ذلك صراحة. 6- يحتفظ المطور، ووفقاً لتقديره المطلق، بحقه في إجراء التعديلات دون أي مسؤولية مترتبة على ذلك حتى إتمام العمل بصورة نهائية.



منازل متلاصقة من ثلاث غرف نوم 3 Bedroom Townhouses

The living is in the details

Attention has been paid to the smallest architectural details at the Bareem Townhouses at Nasma Residences to ensure a truly beautiful living space.

Features such as sliding doors and generous ceiling heights allow for a flowing continuum of space and natural light, enhancing the exceptional interior design of these townhouses.

Our homes are characterised by spacious master bedrooms with walk-in closets and ensuite bathrooms for a daily experience of the utmost comfort.

Our Three Bedroom Bareem Townhouses range in size from 1,834 sq. ft. to 1881 sq. ft., and are perfectly tailored for family life.

التفاصيل هي التي تصنع الفارق

لقد حرصنا على الاهتمام بأدق التفاصيل المعمارية في منازل "بريم" المتلاصقة في مساكن نسمة لتحظى ببيتٍ ولا أجمل.

وتتيح التجهيزات الحديثة التي تشمل النوافذ الواسعة المنزلة والأسقف المرتفعة إحساساً مميزاً بالراحة كما تتيح للإضاءة الطبيعية دخول جميع أرجاء المنزل، مما يعزز من التصاميم الداخلية الاستثنائية لتلك المنازل ويضفي أجواءً رائعة على حياة قاطنيها.

وتتميز منازلنا بغرف نوم رئيسية واسعة وحجرات ملابس كبيرة وحمامات داخلية مميزة توفر تجربة مفعمة بأقصى مستويات الرفاهية والراحة.

وتتراوح مساحات منازل "بريم" المتلاصقة من ثلاث غرف نوم بين ١٨٣٤ و ١٨٨١ قدماً مربعاً، وهي تعد مثالية لأنماط الحياة العائلية المفعمة بالحيوية والنشاط.



Ground Floor



First Floor



3 Bedroom Classic Townhouse

3 Bed + 2.5 Baths + Maid
 Ground Floor: 1,054 sq. ft.
 First Floor: 780 sq. ft.

Total: 1,834 sq. ft.



1- Measurements are indicative 'finish to finish' in Metric & Imperial excluding construction tolerance. 2- Plots/units dimensions may vary from brochure. 3- All images used are for illustrative purposes only. 4- Unless stated otherwise, all fittings, interior decorative items and external pavement shown are for illustrative purposes only. 5- The developer reserves the right to make alterations, at its absolute discretion, without any liability whatsoever up to the final 'as built' status.

1- تشير الأرقام الواردة إلى القياسات النهائية من سطح الحائط المشطيب إلى سطح الحائط المشطيب المقابل له وما يوجد تحتها من الوحدات المتربة والإنجليزية باستثناء التسامح المسموح به في الأعمال الإنشائية. 2- قد تختلف أبعاد القطع/الوحدات عما هو موضح في 3- جميع المقاسات الواردة في الأعراس التوضيحية فقط. 4- جميع التجهيزات والديكورات الداخلية والأرضيات الخارجية المصممة بأبناء الواردة في الأعراس التوضيحية فقط، ما لم يرد خلاف ذلك صراحة. 5- يحتفظ المطور وجميعاً بتقديره المطلق بحقه في إجراء التعديلات دون أي مسؤولية متزايدة على ذلك حتى إتمام العمل بصورة نهائية.





Ground Floor



First Floor



3 Bedroom Deluxe Townhouse

3 Bed + 2.5 Baths + Maid
 Ground Floor: 1,077 sq. ft.
 First Floor: 804 sq. ft.

Total: 1,881 sq. ft.



1-Measurements are indicative 'finish to finish' in Metric & Imperial excluding construction tolerance. 2-Plots/units dimensions may vary from brochure; 3-All images used are for illustrative purposes only. 4-Unless stated otherwise, all fittings, interior decorative items and external pavement shown are for illustrative purposes only. 5-The developer reserves the right to make alterations, at its absolute discretion, without any liability whatsoever up to the final 'as built' status.

1- تشير الأرقام الواردة إلى القياسات النهائية من سطح الحائط المشطيب إلى سطح الحائط المشطيب المقابل له وما يوجد تحتها من الوحدات المتربة والإنجليزية باستثناء التسامح المسموح به في الأعمال الإنشائية. 2- قد تختلف أبعاد القطع/الوحدات عما هو موضح في البرشور. 3- جميع الأبعاد هي الأبعاد الموضحة فقط. 4- جميع المجهزات والديكورات الداخلية والأرضيات الخارجية الموضحة بالبناء الواردة في الأعراس الموضحة فقط، ما لم يرد خلاف ذلك صراحة. 5- يحتفظ المطور، ووفقاً لتقديره المطلق، بحقه في إجراء التغييرات دون أي مسؤولية مترتبة على ذلك حتى إتمام العمل بصورة نهائية.





الفلل الفاخرة Signature Villas

Elegant simplicity

The highest quality materials and design have been implemented into our Signature Villas to ensure that each one is both functional and beautiful.

These spacious homes all come with extensive majlis areas, either inside or outside, as well as clean lines and texture of space, creating truly stunning homes.

Our Four and Five Bedroom Signature Villas range in size from 3,079 sq. ft. to 4,366 sq. ft. They provide an independent living area, in an incredibly spacious development, surrounded by a lush green environment.

حيث تلتقى البساطة بالأناقة

حرصنا على توظيف أفضل التصاميم واستخدام أجود المواد لضمان تشييد فلل فاخرة تنبض بالأناقة والجمال وأعلى معايير الأداء العملي.

وتتميز جميع منازلنا الراحبة بمجالس فسيحة داخلية أو خارجية، إضافة إلى الاهتمام بأدق التفاصيل واستغلال المساحات لإيجاد بيوت استثنائية يحظى القاطنون فيها بأجمل اللحظات.

وتتراوح مساحات فللنا الفاخرة من أربعة وخمسة غرف نوم بين ٣.٧٩ و ٤٣٦٦ قدماً مربعاً. وقد راعى تصميمنا العصري بناء منازل مستقلة في مجتمع نابض بالحياة والنشاط وضمن محيط واسع وبيئة طبيعية خضراء فريدة.



Ground Floor



First Floor



4 Bedroom Sama Majlis Villa

4 Bed + 3.5 Baths + Majlis + Maid
 Ground Floor: 1,532 sq. ft.
 First Floor: 1,547 sq. ft.

Total: 3,079 sq. ft.



1-Measurements are indicative 'finish to finish' in Metric & Imperial excluding construction tolerance. 2-Plots/units dimensions may vary from brochure; 3-All images used are for illustrative purposes only. 4-Unless stated otherwise, all fittings, interior decorative items and external pavement shown are for illustrative purposes only. 5-The developer reserves the right to make alterations, at its absolute discretion, without any liability whatsoever up to the final 'as built' status.

1- تشير الأرقام الواردة إلى القياسات النهائية من سطح الحائط المشطيب إلى سطح الحائط المشطيب المقابل له وما يوجد من وحدات القنطرة والإنجليزية باستثناء التسامح المسموح به في الأعمال الإنشائية. 2- قد تختلف أبعاد القطع/الوحدات عما هو موضح في الرسومات. 3- جميع الأبعاد مذكورة في الأعراس التوضيحية فقط. 4- جميع التجهيزات والديكورات والارضيات والخشب الخارجية المصنوعة بالخشب الواردة في الأعراس التوضيحية فقط، ما لم يرد خلاف ذلك صراحة. 5- يحتفظ المطور، ووفقاً لتقديره المطلق، بحقه في إجراء التعديلات دون أي مسؤولية متزايدة على ذلك حتى إتمام العمل بصورة نهائية.





Ground Floor



First Floor



4 Bedroom Signature Villa

4 Bed + 3.5 Baths + Majlis + Maid

Ground Floor: 1,895 sq. ft.

First Floor: 1,628 sq. ft.

Total: 3,523 sq. ft.



1-Measurements are indicative 'finish to finish' in Metric & Imperial excluding construction tolerance. 2-Plots/units dimensions may vary from brochure; 3-All images used are for illustrative purposes only. 4-Unless stated otherwise, all fittings, interior decorative items and external pavement shown are for illustrative purposes only. 5-The developer reserves the right to make alterations, at its absolute discretion, without any liability whatsoever up to the final 'as built' status.

1- تشير الأرقام الواردة إلى القياسات النهائية من سطح الحائط المشطوب إلى سطح الحائط المشطوب المقابل له وما يوجد تحتها من وحدات التمديد والإنجليزية باستثناء التسامح المسموح به في الأعمال الإنشائية. 2- قد تختلف أبعاد القطر / الوحدات كما هو موضح في الرسومات. 3- جميع المقاسات الواردة هي لأغراض التوضيح فقط. 4- جميع التمديدات والديكورات الداخلية والأرضيات الخارجية المصنفة بالبناء الواردة في الأعراس التوضيحية فقط، ما لم يرد خلاف ذلك صراحة. 5- يحتفظ المطور وبمقتضى تقديره المطلق بحقه في إجراء التغييرات دون أي مسؤولية مترتبة على ذلك حتى إتمام العمل بصورة نهائية.





Ground Floor



First Floor



5 Bedroom Signature Villa

5 Bed + 4.5 Baths + Majlis + Maid + Driver

Ground Floor: 2,352 sq. ft.

First Floor: 2,014 sq. ft.

Total: 4,366 sq. ft.



1-Measurements are indicative 'finish to finish' in Metric & Imperial excluding construction tolerance. 2-Plots/units dimensions may vary from brochure; 3-All images used are for illustrative purposes only. 4-Unless stated otherwise, all fittings, interior decorative items and external pavement shown are for illustrative purposes only. 5-The developer reserves the right to make alterations, at its absolute discretion, without any liability whatsoever up to the final 'as built' status.

1- تشير الأرقام الواردة إلى القياسات النهائية من سطح الحائط المشطيب إلى سطح الحائط المشطيب المقابل له وما يوجد من الوحدات المتربة والإنجليزية باستثناء التسامح المسموح به في الأعمال الإنشائية. 2- قد تختلف أبعاد القطع/الوحدات عما هو موضح في الرسومات. 3- جميع المقاسات الواردة هي لأغراض التوضيح فقط. 4- جميع التجهيزات والديكورات المتداخلة والأرضيات الخارجية المصممة بأبناء الواردة هي لأغراض التوضيح فقط، ما لم يرد خلاف ذلك صراحة. 5- يحتفظ المطور، ووفقاً لتقديره المطلق، بحقه في إجراء التعديلات دون أي مسؤولية متزايدة على ذلك حتى إتمام العمل بصورة نهائية.

