

Windows 10 - Guia de Instalação - Fábrica de Noobs

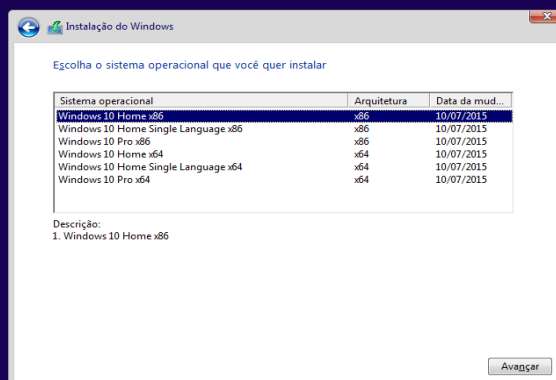
Escolha o idioma, o formato de data e moeda e o método do teclado. Clique em **Avançar**.



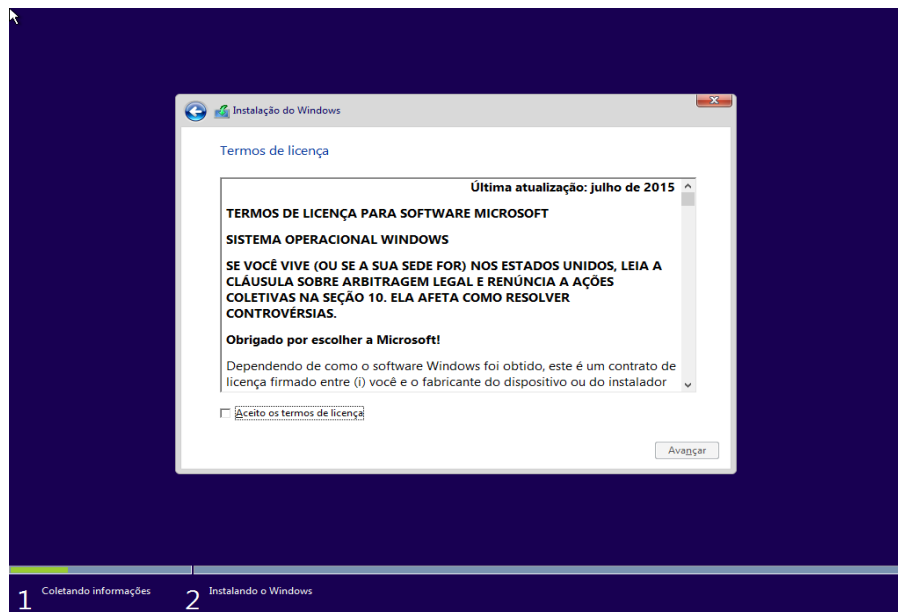
Clique em **Instalar agora**. Se solicitado, insira um serial ou clique em **Ignorar**.



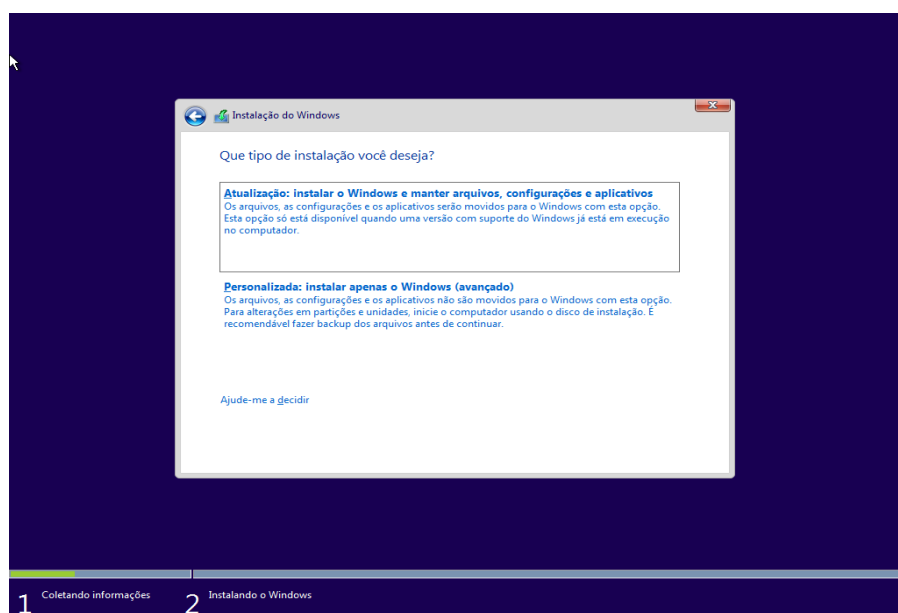
Escolha a versão a ser instalada e sua arquitetura correspondente. Siga as recomendações vistas em capítulos anteriores e clique em **Avançar**.



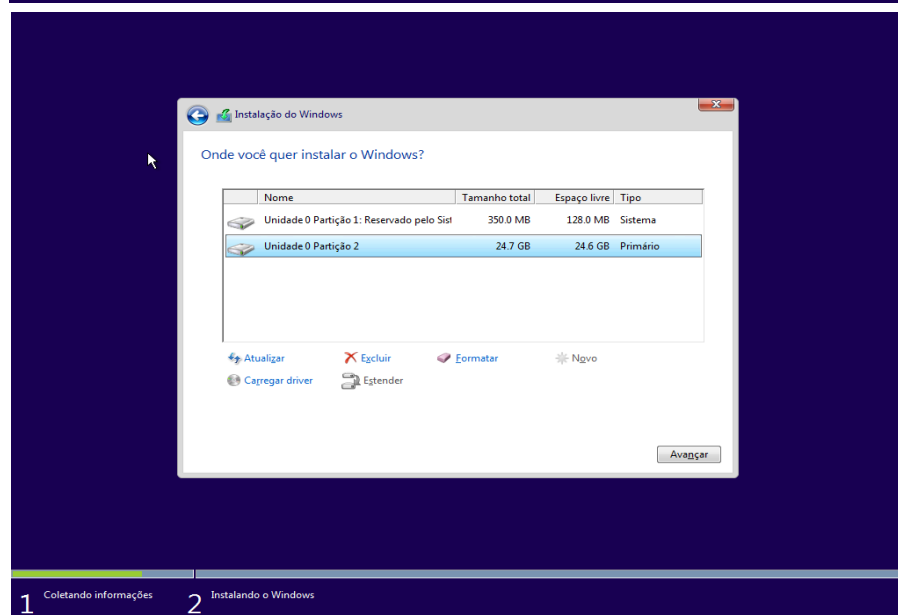
Aceite os termos da licença, clique em **Avançar**.



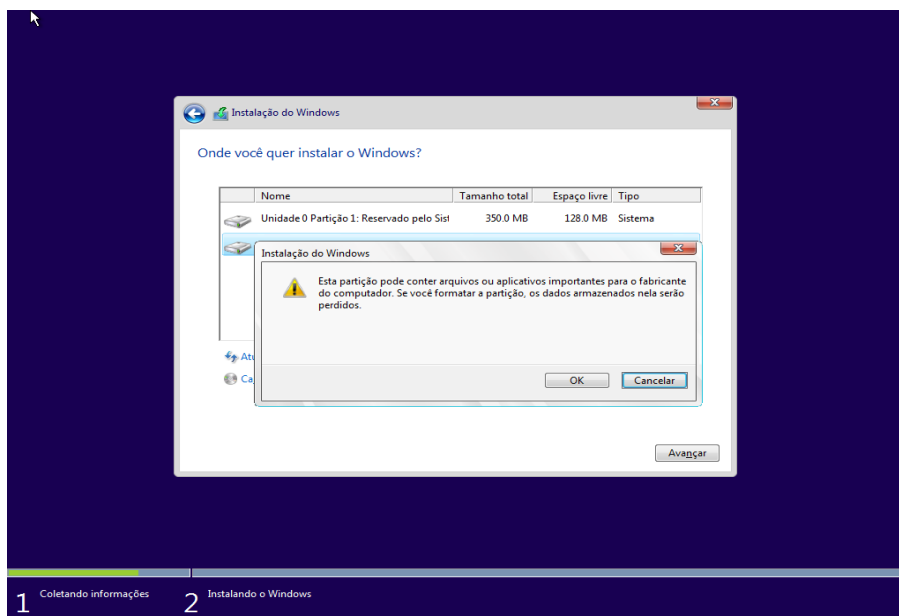
Escolha a opção **Personalizada (avançada)**.



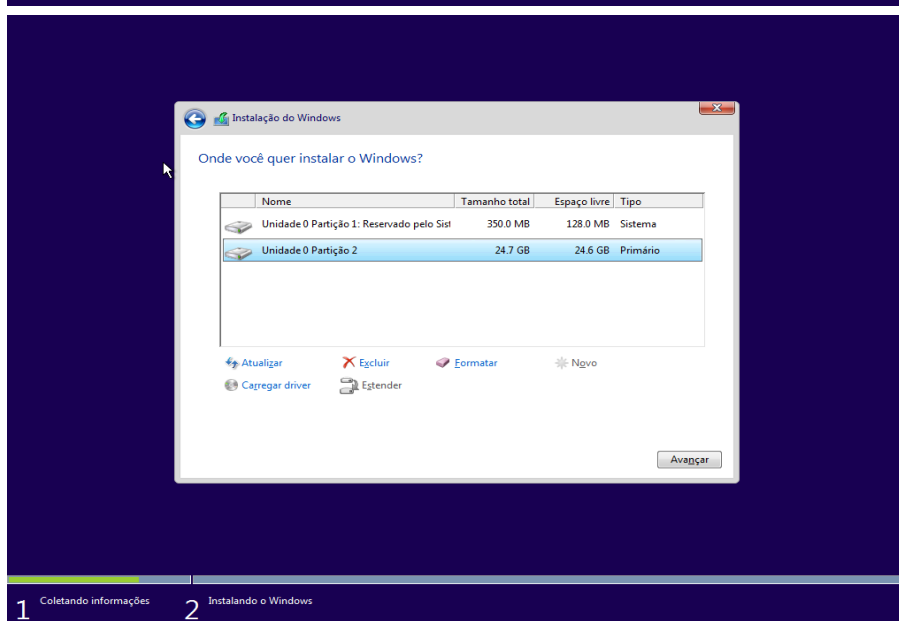
Depois de se certificar da realização dos backups, clique em **Formatar**. Se não houver sistema operacional nativo, pule esses passos e avance.



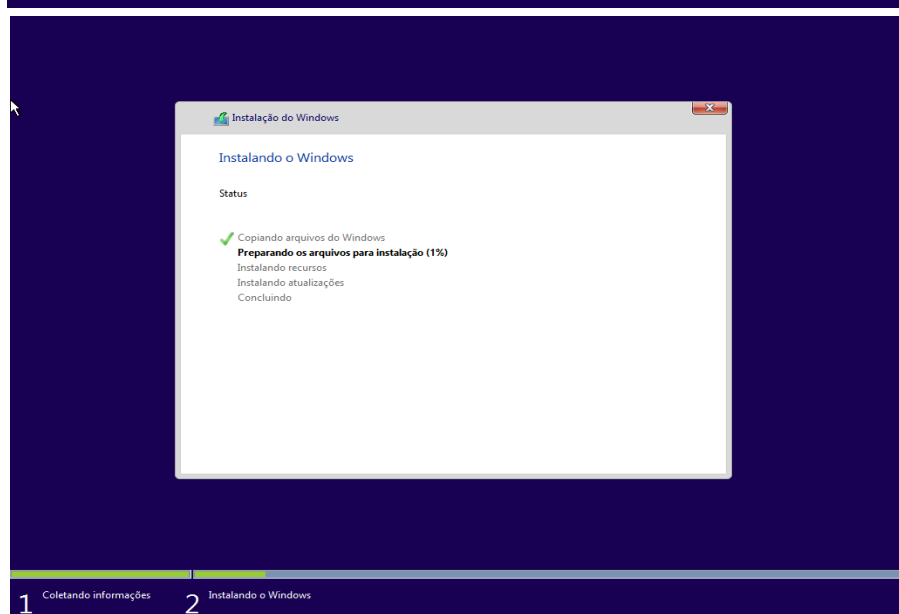
Clique em **OK** e aguarde.



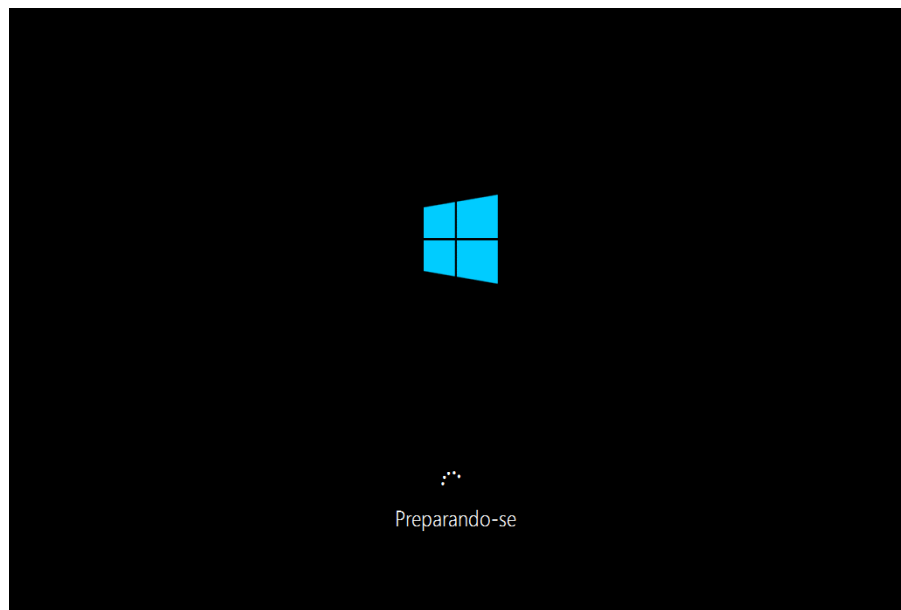
Clique em **Avançar**.



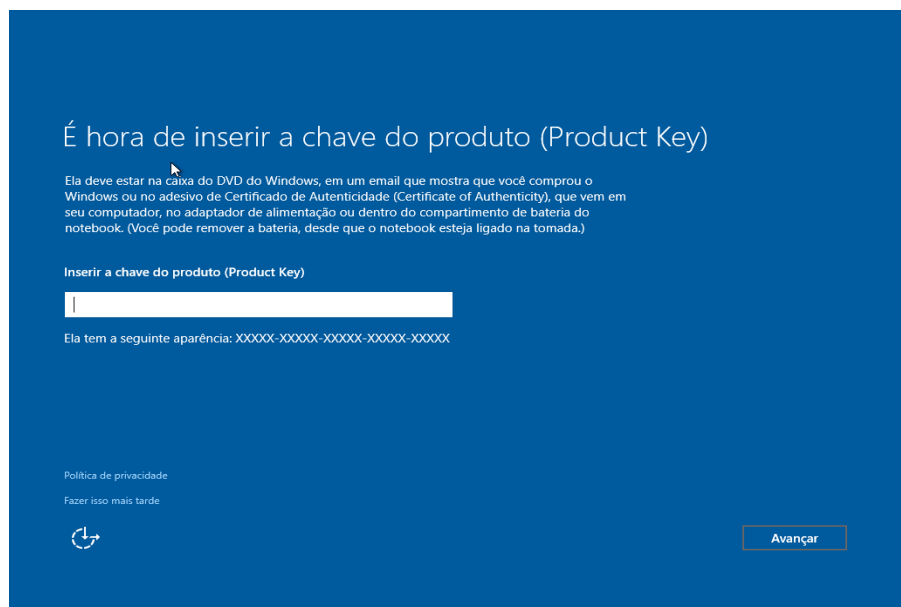
Aguarde o processo de instalação do Windows.
É normal que o computador seja reiniciado algumas vezes.
Nessa situação, apenas observe.



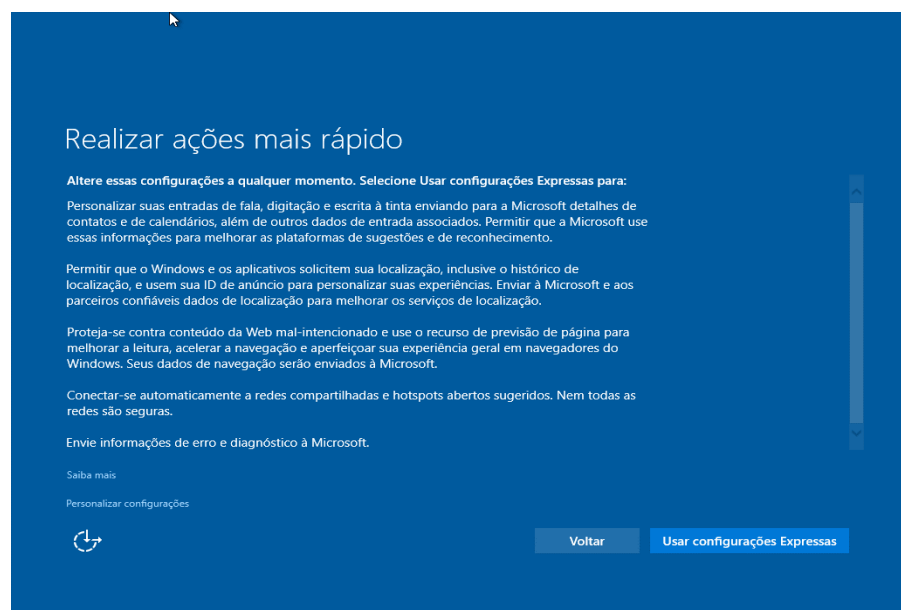
Após algumas
reinicializações, o
Windows se iniciará
novamente e começará a
prepará-lo para o primeiro
uso. Aguarde.



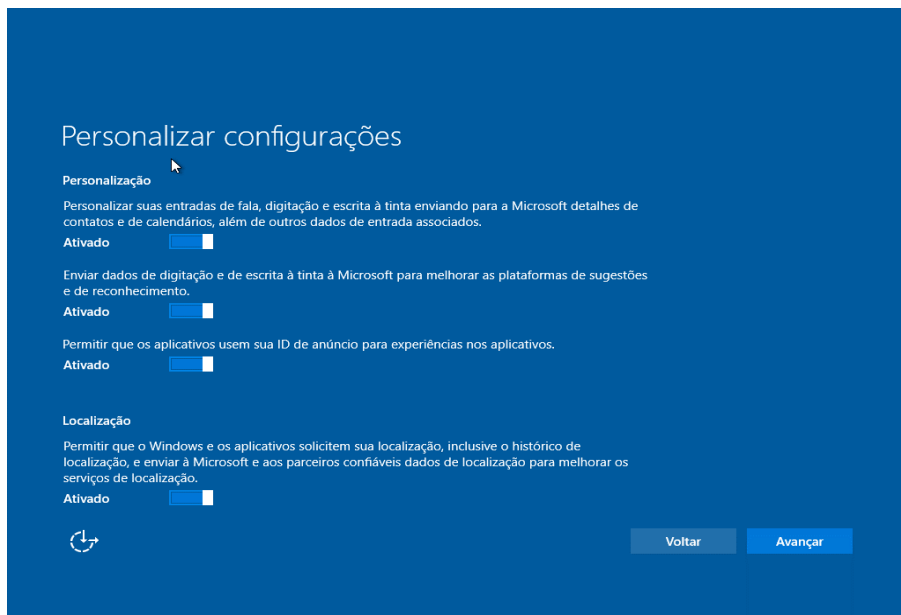
Insira a chave de ativação,
ou clique em **Fazer isso
mais tarde.**



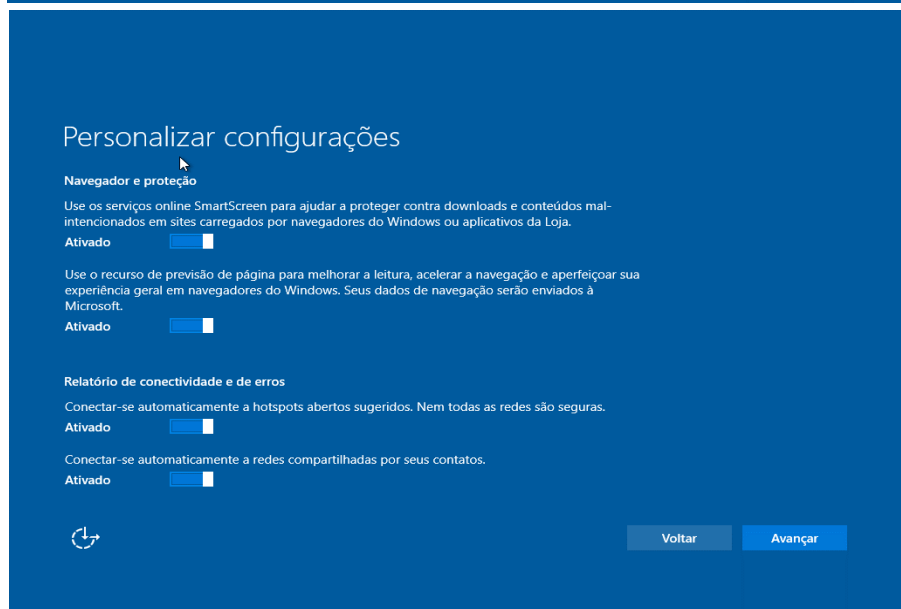
Escolha as configurações
expressas, ou clique em
**Personalizar
configurações.**



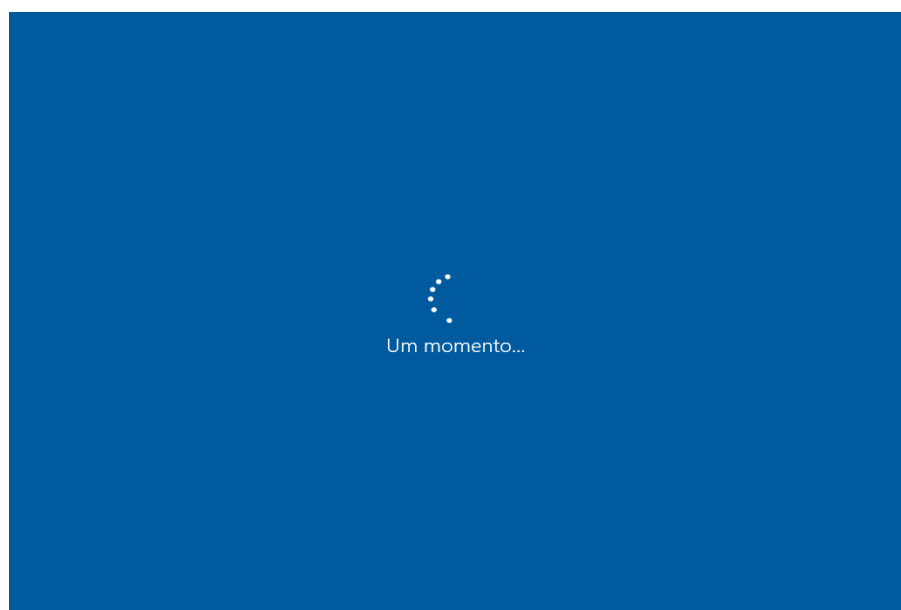
Configure da forma que preferir, clique em **Avançar**.



Configure da forma que preferir, clique em **Avançar**.



Aguarde outra reinicialização.



Faça login com sua conta da Microsoft. Se preferir, clique em **Ignorar esta etapa.**



Torne-a sua

Sua conta da Microsoft oferece um mundo de benefícios. Entre para obter uma experiência personalizada. Saiba mais

[Esqueci minha senha](#)

Ainda não tem uma conta? Crie uma!

[Ignorar esta etapa](#)
[Política de privacidade da Microsoft](#)

Opcionalmente, defina uma senha de usuário e clique em **Concluir.**




Criar uma conta para este computador

Se você quiser usar uma senha, escolha algo que seja fácil de lembrar, mas difícil para outras pessoas adivinharem.

Quem usará este computador?

Digite seu nome de usuário.

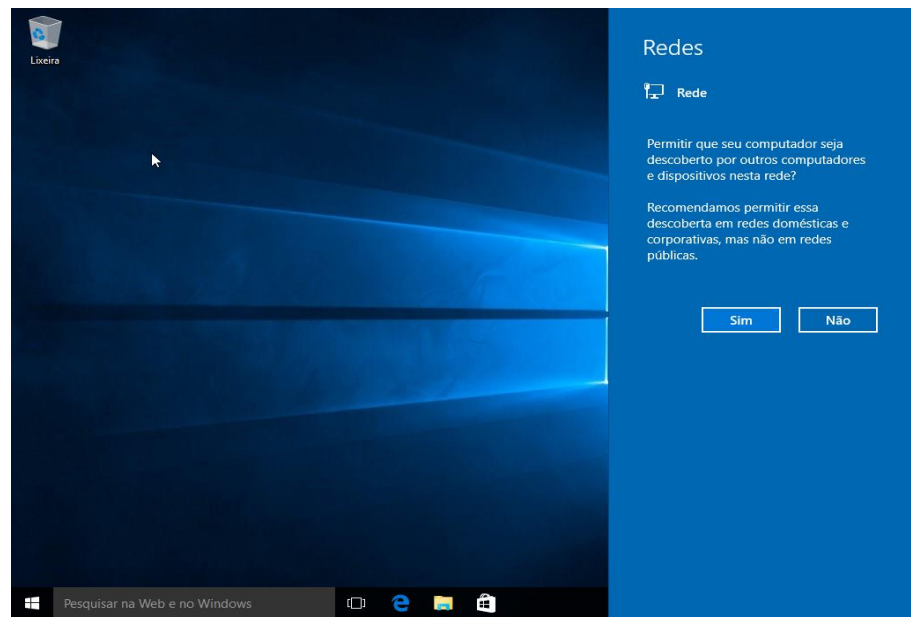
Proteja-a.

Aguarde as configurações finais.



Realize as operações finais de rede. Na maioria dos casos, clique em **Sim**.



Instalação concluída.

