

WIM

Waasland
Intens
Meemaken



PROEF



**EDITIE
2022**

ONTDEK



GENIET



BELEEF

WWW.ONTDEKKRUIBEKE.NU

Welkom terug in de Polders van Kruibeke

Reservatie & Inlichtingen



TOON

toon@ontdekkruibeke.nu
M: +32 (0)496 16 74 82



BERTRAND

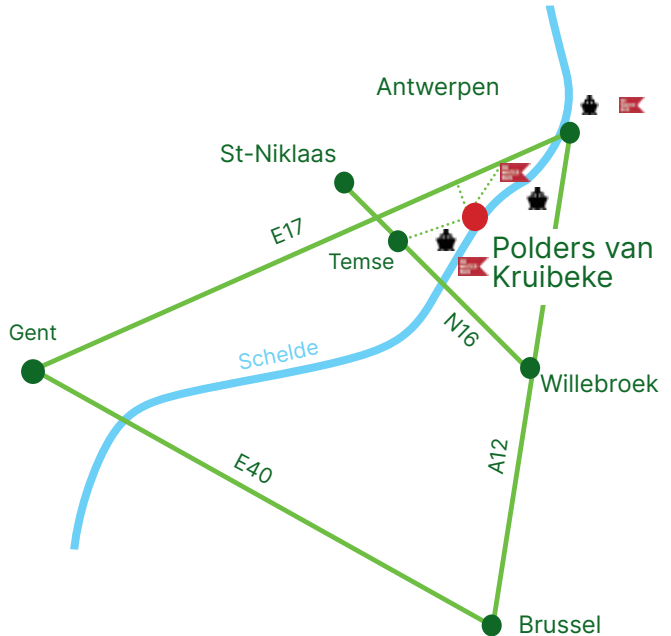
bertrand@ontdekkruibeke.nu
M: +32 (0)496 23 16 16

WIM bv, Toon Pauwels
Kruibekestraat 116 A,
9150 Kruibeke
BTW BE 0427 568 773

ARGENTA | BE88 9733 6762 1041

620 hectare autovrij natuurgebied op een boogscheut van Antwerpen en vlak bij Gent en Brussel. Ontstaan door de aanleg van een gecontroleerd overstromingsgebied langs de linker scheldeoever op het grondgebied van de dorpen Kruibeke, Bazel en Rupelmonde. Ontdek, proef, eet en logeer in de Polders van Kruibeke!

Voor actuele prijzen bekijk de website www.ontdekkruibeke.nu



www.ontdekkruibeke.nu

Colofon

Verantwoordelijke uitgever:
Toon Pauwels

Gedrukt in een oplage van
10.000 exemplaren.

Kijk voor actuele info en prijzen op
www.ontdekkruibeke.nu

Fotografie:

Luc Denert, Robby De Winter,
Bertrand Verheyen, pixabay.com,
Danny van Gheem, Peter Eeckelaert

Vormgeving + website:
Peter Eeckelaert
www.nitras.be

Naar Kruibeke met ...?

DeWaterbus

www.dewaterbus.be



Kruibeekse Sluizentoeer

Iedere dag van april tot oktober 2022

Met de stiltram ontdek je de noordkant van de Polders van Kruibeke en vertellen we onderweg interessante weetjes over het gecontroleerd overstromingsgebied richting Kruibeke.

Onderweg genieten we van een heerlijk aperitief met hapjes van de streek.



Prijs: € 220 per trein * Capaciteit: max. 28 personen
Draadloos audiosysteem: € 4 / persoon - Vertrek: Tussen 11.00 of 16.00 uur (of te bespreken) -
Vertrek aan Bazel kerk of parking De Dulpop (Beekdam 9150 Bazel)
of parking Kemphoekstraat 1, 9150 Bazel. Duurtijd: 2 tot 2,5 uur.
Opties: Lokaal hapje & drankje: € 10 / persoon
(* incl. BTW + vergoeding jaagpad + trein/chauffeur)
Info en Reservatie: www.ontdekkruibeke.nu

Poldertoeer Zuid Rupelmonde

Iedere dag van april tot oktober 2022

Je ontdekt de zuidkant van de Polders van Kruibeke. Tijdens de rit met de stiltram vertellen we interessante weetjes over het gecontroleerd overstromingsgebied richting Rupelmonde.

Onderweg genieten we van een heerlijk aperitief met hapjes van de streek.



Geitentoer

Mogelijk van april tot oktober 2022

Woensdag tot zaterdag met Geitenlunch.
Light-versie zonder Geitenlunch is mogelijk van maandag tot zaterdag.

Ontdek de geitenboerderij Cedronhoeve met een proeverij van heerlijke geitenmelk en geitenkaas.

Proeverij & drankje: € 12 / persoon

Geitenlunch in 't Pachtgoedhof:

€ 22 / persoon (ex. dranken)

- Stoofvlees met slaatje en frieten of: vegetarische courgettespaghetti met groenten-tomatensaus
- Ijsje van geitenmelk.



Prijs: € 220 per trein * Capaciteit: max. 28 personen
Draadloos audiosysteem: € 4 / persoon - Vertrek: Tussen 11.00 of 15.00 uur (of te bespreken) -
Vertrek aan Bazel kerk of parking De Dulpop (Beekdam 9150 Bazel)
of parking Kemphoekstraat 1, 9150 Bazel. Duurtijd: 2 tot 2,5 uur.
(* incl. BTW + vergoeding jaagpad + trein/chauffeur)
Info en Reservatie: www.ontdekkruibeke.nu

Polder Noordtoer

Mogelijk van dinsdag tot vrijdag
van 1 mei tot oktober 2022

Vertrek aan café Polder Noord.

Gelieve te parkeren op Scheldelei t.h.v. Cosmogolem, te voet langs betonweg rechts van de Ringdijk naar beneden 600 meter. Met de groene stiltram maken we een rit door het Noordelijke deel van de Polders van Kruibeke.

De chauffeur / gids vertelt interessante weetjes over het gecontroleerd overstromingsgebied en wat je er allemaal kan beleven.

Optie: Halte aan Kallebeek met lokaal hapje & drankje: € 10 / persoon

Na aankomst aan Polder Noord:
Verse dagsoep + wit of bruin brood, hesp, kaas en fricandon à € 14,00 / persoon (ex. dranken)



Geboertetoer XXL

Enkel op vrijdag vanaf april tot oktober 2022

Vertrek: 14u00 aan parking Kemphoekstraat 1, Bazel.

Met de stiltram maken we een toer langs de typische bolle akkers van Kruibeke & Bazel en vertellen we onderweg interessante weetjes over dit prachtig gebied. We bezoeken het aardbeienbedrijf Van Landeghem met proeverij.

Na een korte rit ook de Vasse Kweek vzw, een sociale moestuin, waar mensen met een verstandelijke beperking dé motor van het hele project zijn. Hier proeven we van een streekbier of frisdrank.

Einde: 17u00 aan parking Kemphoekstraat 1, Bazel

Prijs: € 220 per trein * Lokaal hapje & drankje: € 10 / persoon
Capaciteit: max. 28 personen - Draadloos audiosysteem: € 4 / persoon (* incl. BTW + vergoeding jaagpad + trein/chauffeur)

Opgelet: deze toer duurt 3 uur.

Info en Reservatie: www.ontdekkruikeke.nu

3 Uren
Toer



Scaldianatoer

Mogelijk alle dagen (behalve zondag)
voor groepen vanaf 20 personen.

Vertrek aan Scaldiana, Rupelmonde
Samenkomst 11u00

Je ontdekt de zuidkant van de Polders van Kruibeke. Tijdens de rit met de stiltram vertellen we interessante weetjes over het gecontroleerd overstromingsgebied.

Geniet van een heerlijk aperitief met een hapje van de streek en aansluitend een Mercatormenu in Scaldiana.



€57*

Mercatormenu

- Welkomstdrankje: Cava of fruitsap
- Dagsoep
- Forel op Ardeense wijze of Parelhoenfilet
- Ijstaart

Scaldiana - Gelaagstraat 55, 9150 Rupelmonde
T: +32 (0)3 844 46 54 • www.scaldiana.be
Reservatie enkel via Scaldiana - aantal plaatsen is beperkt.
*prijs per persoon (incl.BTW, excl. dranken)



Drie Kunsttoeren



Je kan kiezen voor een toer door deelgemeente Kruibeke, Bazel of Rupelmonde. Onderweg krijg je uitleg via een draadloos audiosysteem. De chauffeur vertelt je over de verschillende kunstwerken die je onderweg tegenkomt. We houden, indien je dat wenst, even halt om te genieten van een lokaal hapje en drankje.

1 De Kunsttoer Kruibeke

Een deel van de polders en het dorp van Kruibeke.

Vertrek en aankomst aan **Cosmogolem** (Scheldelei, 9150 Kruibeke). Mogelijk di-wo-do-vr & za. Vertrek 14u30 terug 16u30-17u00.



2 Kunst in Bazel

Een deel van de polders en het dorp van Bazel.

Vertrek & aankomst aan **Kerk Bazel**.

Mogelijk di-wo-do-vr & za. Vertrek 14u30 terug 16u30-17u00.



3 Repmondse Kunsttoer

Een deel van de polders en het dorp van Rupelmonde.

Vertrek en aankomst aan **'t Loze Vissertje** (Kasteelstraat Rupelmonde) Mogelijk ma-do-vr & za. Vertrek 14u30 terug 16u30-17u00.

Prijs: € 220 per trein * Capaciteit: max. 28 personen -

Draadloos audiosysteem: € 4 / persoon Vertrek: 14.30 uur (of te bespreken) -

Duurtijd: 2 tot 2,5 uur - Opties: Lokaal hapje & drankje: € 10 / persoon (* incl. BTW + vergoeding jaagpad + trein/chauffeur)

Info & inschrijvingen: www.ontdekkruibeke.nu

Beestentoer

Iedere dag van april tot oktober.

Vertrek aan Bazel kerk, parking De Dulpop of parking Kemphoekstraat 1, Bazel.

Met de stiltram en onder begeleiding van een Barbiergids ontdek je de dieren die op die dag te zien zijn in de Polders van Kruibeke. Zij vertellen interessante weetjes over de overvliegende, zwemmende, grazende, jagende, levende beestjes. Als we niet te luid kwaken, treffen we onderweg misschien wel een ree, een vos of een zilverreiger.

Wapen je met een verrekijker en fototoestel. Met de hulp van de Barbiergids ben je op safari. Onderweg geniet je van een heerlijk drankje en hapjes uit de streek.

Prijs: € 220 per trein* + € 55 Barbiergids - Capaciteit: max. 28 pers.

Draadloos audiosysteem: € 4 / persoon.

Vertrek: 14.30 uur (of te bespreken) - Duurtijd: 2 tot 2,5 uur

Opties: Lokaal hapje & drankje: € 10 / persoon

(* incl. BTW + vergoeding jaagpad + trein/chauffeur)

Info & inschrijvingen: www.ontdekkruibeke.nu



Aperitieven in de Polders

Elke 2^{de}
zondag
v/d maand
(april tot sept)

€25*



Om 11u00 vertrekt de fluistertrein aan de kerk van Bazel en zoekt zijn weg naar Kallebeek. Onderweg geniet je van het natuurschoon van onze Polders van Kruikebeek.

Aan het veer van Kallebeek staat een blokhut waar je kan proeven van een heerlijk aperitief en een hapje van de streek.

Tussen 13u00 en 13u30 zet de trein je terug af in de dorpskern van Bazel, bij het restaurant waar je gereserveerd hebt.

*Prijzen (voor treintrip, aperitief en hapjes): €25 per persoon
Deelnemende restaurants herken je aan dit logo 
Info & inschrijvingen: www.ontdekkruibeke.nu

Het aperitief (alcoholvrij mogelijk) wordt verzorgd door enkele Kruikebeekse ondernemers: ambachtelijke siropen van Blossoms & Berries en heerlijke streekdelicatessen van Keurslager Kurt Joris, en verse Geitenkaas van de Cedronhoeve

(Bekijk de delicatessen op p.20 en p.21)



Ook Mogelijk:

Reserveer in je restaurant naar keuze en vermeld de optie:

Aperitieven in de Polders



Deelnemende Restaurants



Trattoria Bazalia

Trattoria met keuzemenu of seizoens- & vegetarische gerechten. Authentieke Italiaanse keuken, pure mediterrane smaken, vlotte service in een ongedwongen sfeer. Bij mooi weer een prachtig voor-terras voor fingerfood, drinks & zuiders tafelen. Proef dan ook het ambachtelijk roomijs van Gelateria Bazalia!

www.bazalia.be



De Gaard

Gerenoveerde hoeve met een warme huiskamersfeer. Seizoensgebonden gerechten die op een no-nonsense manier gebracht worden. In de zomer is het leuk vertoeven op het 140-stoelen tellend terras met speel- en springtuigen.

www.degaard.be



Scaldiana

Restaurant Scaldiana is gelegen in het gezellige pittoreske dorpje Rupelmonde aan de linkeroever van de Schelde.

Wij zijn alle dagen open vanaf 12u00, uitgezonderd op dinsdag en woensdag. Lift voor personen met een beperking.

www.scaldiana.be



De Eenhoorn

Geniet van onze culinaire verfijning in een bijzondere sfeer door de combinatie van gezelligheid. Herkenbare klassieke gerechten met een moderne toets. Vriendelijke bediening en vlotte bereikbaarheid.

www.deeenhoorn.be



De Wase Wis

Nadia en haar team verwelkomen je met veel enthousiasme en gastvrijheid. Het keuken team brengt eigentijdse gerechtjes met aandacht voor het product. Super gezellig toprestaurant! Geniet in de zomer ook van het gezellige terras op het kerkplein, of de prachtige provençaalse tuin achterin. Ontdek de lunchformule aan €29.

www.wasewis.be



Bazelique

Charmante kleine zaak onder de kerktoren waar je kan proeven en genieten van lekkere, vernieuwende gerechten in een gezellig en warm kader. Zaakvoerder Vincent Van Riel kiest resoluut voor dagverse producten en creëert steeds eerlijke en eigentijdse gerechten volgens het seizoen.

www.denbazelique.be



Italiaanse Trattoria
www.bazajia.be



Luxury Suites by Hofke van Bazel
www.hofkevanbazel.be

In het hart van deze prachtige landelijke omgeving kunnen onze vier totaal verschillende locaties ingezet worden om al uw mogelijke wensen in te vullen.

Info: +32 3 744 11 40 of info@hofkevanbazel.be



Le Relais de Bazel – Private Venue
www.lerelaisdebazel.be



Fine Dining Restaurant
www.hofkevanbazel.be

Restaurants | Tavernes | Cafés



Taverne 't Pachtgoedhof ✂ 📍

't Pachtgoedhof ligt op een groot domein, met parking, speeltuin en een heuse mini-boerderij. Bij mooi weer is er een aangenaam terras.

Binnen is het heel fijn ingericht met ook daar speel- ruimte voor de kinderen.

www.pachtgoedhof.be



Hofke van Bazel ✂

Genieten van 'Fine dining' is steeds een unieke belevenis in dit Michelin - sterrenrestaurant.

Een topkeuken, verleidelijk en creatief met bijzondere aandacht voor de '100% groene' gastronomie in een prachtig interieur met schitterende tuinen.

www.hofkevanbazel.be



De Ceder ✂ **Gault.Millau**

Het culinaire project van chef Frederick Schaffrath en gastvrouw Katrijn Camerlinck.

Zij vermaken al uw zintuigen met een verfijnde Frans-Belgische keuken voorzien van een heerlijk hedendaagse twist.

Alles bereiden ze zelf, van het brood op de tafel tot de koekjes bij de koffie.

Pure en gastronomische keuken.

www.restaurantdeceder.be



Restaurant De Valk ✂ 📍 🏠

Voor een hapje groot of klein moet je bij De Valk zijn. Steeds wisselende suggesties. Woens- en donderdag gesloten. (zie ook p. 23)

f vind ons op Facebook:

Taverne - Feestzaal De Valk,
Mercatorplein 1, 9150 Rupelmonde
Tel: 03 344 10 88 of 0474 65 66 39



Bistro Mille ✂ 📍

Gezellige bistro met sfeervolle binnentuin in het centrum van Bazel. Genieten van een lunch, koffie met gebak of verse wafel, drankjes met hapjes of je kan er uitgebreid tafelen, steeds authentiek en met een unieke toets. Mille is dé bistro waar het voor iedereen aangenaam toeven is. Laat je verrassen!

www.bistromille.be - 03 293 48 47

f vind ons op Facebook
& **@** Instagram



Restaurants | Tavernes | Cafés | Take Away



Polder Noord ✕ 📍

Een gezellig café met knipoog naar de oude schuur, waar je ook terecht kan voor een hapje.

Het ruime terras en de tuin geven uit op de Polders van Kruibeke.

[f vind ons op Facebook](#)
www.poldernoord.be



BaLo ✕ 📍

BaLo een authentiek café met terras aan de kerk van Kruibeke. Alle dagen open van 10.30 uur, behalve op donderdag. Bieren o.a. Stella en Brixius en 8 bieren op vat o.a. Gouden Carolus. Huisbereide gerechten: Vol au vent, pasta's, croques, broodjes ...

O.L.Vrouwplein 9 - 9150 Kruibeke.
Manuela: 0495 24 09 26
Filiz: 0471 44 04 26
[f vind ons op Facebook](#)



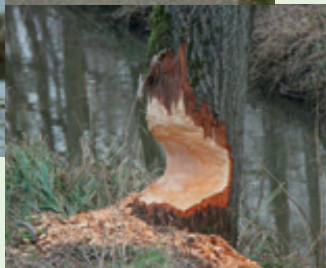
Broodjesbar ✕ 📍

Heerlijk kraakverse koude of warme belegde broodjes, salades, verse soep, panini's, koffie en zoveel meer.

Kruibekestraat 4a, Bazel.

[f vind ons op Facebook](#)
& [@ Instagram](#)

www.broodjesbar-bazel.com



't Loze Vissertje ✕ 📍

Een sympathiek en authentiek café in de oude schipperswijk 't Schelleke. Gezelligheid en harten zijn hier troef, net als een prachtig zonnig terras en sympathieke bediening, met een poolbiljart, geweldige dartsblok en een reuze pietjesbak! Proef lokale streekbieren en geniet van optredens van passerende singer songwriters en stand-upcomedians!

www.lozevissertje.be



Fili Fresh ✕ 🌍

Wij verzorgen heerlijke dagverse maaltijden, salades en soepen met lokale ingrediënten. Dat proef je. Gratis levering in Kruibeke.

Bestel snel en eenvoudig via onze website of via telefoon.

Ook catering voor jouw feestjes is mogelijk. Geniet van smakelijke gerechten van eigen bodem.

www.filifresh.be
0495/28 63 35

Onze eco-voertuigen: Pato 1, Pato 2, Tricycle en Quattrocycle



Tricycle voor 2 genieters en 1 bestuurplaats met trapondersteuning.



Omdat we vinden dat iedereen moet kunnen genieten is er de **PATO 1**, speciaal ontwikkeld voor mensen met een beperking.

GEZINSUITSTAP? HUUR EEN ECO VOERTUIG VOOR POLDERPLEZIER

Info & inschrijvingen: www.ontdekkruibeke.nu

Een **Quattrocycle** is een vierpersoonsligfiets met trapondersteuning. Voorzien van vering, 3 versnellingen per persoon en instelbare stoelen. Met dit gezellig voertuig voor 4 volwassenen en 2 kinderen, trap je samen heerlijk door de mooie Polders van Kruibeke.



PATO 2 Moeilijk stappen? Laat je voeren door 2 trappers met elektrische ondersteuning.



Lopifit, stappen op de fiets

De **Lopifit** is een elektrisch ondersteunde loopbandfiets waarop je kunt wandelen. Met een lichte loopbeweging zet je de loopband in gang en wandel je zo weg.

Dankzij de ondersteuning haal je met gemak een topsnelheid van 25 kilometer per uur, terwijl je zelf niet harder loopt dan 4 kilometer per uur.



**BARBIER
GIDSEN**



Met een concept op maat gaan we met de hele groep op stap, met of zonder partners en kinderen. Er is steeds voor iedereen iets leuks en lekkers te beleven.

Plezier voor jong en oud, sportief, creatief, leerrijk, ontspannend...

Er zijn heel wat opties die de beleving van jouw dag volledig maken.

Leuke opdrachten en praktische proeven onderweg. Een fotozoektocht, of een natuurquiz,...

Vraag een voorstel op maat:
ik@ontdekkruibeke.nu



Teambuilding in samenwerking met de Barbiergidsen

De Barbiergidsen zijn een team van natuurgidsen, historische gidsen, toeristische gidsen en landbouw gidsen die jou graag laten kennismaken met de Polders van Kruibeke en omgeving. Indien gewenst, nemen wij een Barbiergids mee met de trein.

Begeleide Barbierwandeling door de Polders van Kruibeke met weetjes en uitleg over het Gecontroleerd Overstromingsgebied (GOG), broodjesmaaltijd, kennismaking met onze ecologische voertuigen: Lopifitsen, Quattrocycles of Yedoo's. Na afloop gaan we met de stiltram terug naar het startpunt.

* Vanaf 16 pers. € 720 incl. BTW.

Extra pers. €43 incl. BTW.

Excl. Barbiergids €55/per 2 uur.

Barbiërgidsen info: www.barbiërgidsen.be

Info en Reservatie: www.ontdekkruibeke.nu

€45*
p.p.

**Vraag naar ons maatwerk;
een teambuilding op maat.**

Zin in een ijsje?



Knut-ijs

Bazel

Knut dat is ijsberenlekker ijs gemaakt op ambachtelijke wijze met ingrediënten van lokale of beschermde oorsprong.

Geniet van een ijsje in de polder of het pittoreske Bazel op zaterdag en zondag bij goed weer.

www.knut-ijs.be



Fijnzoet

Kruibeke

Een overheerlijk ijsje smullen aan de rand van een prachtig natuurgebied, de Kruibeekse polder.

Ambachtelijk ijs dat bestaat uit goede, duurzame en lokale grondstoffen met vakmanschap verwerkt tot een verwennerij van de zuiverste soort.

www.fijnzoet.be



Drup

Rupelmonde

DRUP? Ambachtelijk, smeug en overheerlijk dagvers druppend ijs net zoals vroeger.

DRUP?! Dat is lekker eten waar gezelligheid centraal staat.

DRUP! De heruitgevonden parel aan de Schelde.

www.d-rup.be

Huurprijslijst Eco voertuigen 2022

(vanaf 01/01/2022 BTW inclusief) www.ontdekkruibeke.be/prijzen

| ECO VOERTUIG | ½ dag vm | ½ dag nm | dag |
|-----------------------------------|----------|----------|------|
| Kick Bike | €10 | €19 | €21 |
| YEDOO electro (+ 16j) | €16 | €27 | €30 |
| Lopifit (+ 16j) | €22 | €34 | €46 |
| Quattro cycle (4p) (brijder + 7j) | €52 | €79 | €110 |
| Pato (2+1 p beperking) | €42 | €72 | €100 |
| Tricycle | €42 | €72 | €100 |
| Supplement voor roadbook | €5 /stuk | | |
| Supplement voor roadbook + vragen | €8 /stuk | | |

Vertrek & aankomst: Kruibekestraat 116A - 9150 Bazel-Kruibeke
Vervoer naar andere start- aankomstplaats in Groot Kruibeke heen & terug € 90

Dagdeel voormiddag: ophalen vanaf 8.30 uur, terug voor 11.45 uur

Dagdeel namiddag: ophalen vanaf 13.00 uur, terug voor 17.45 uur

Dag: ophalen vanaf 8.30 uur terug voor 17.45 uur

Reservatie: ik@ontdekkruibeke.nu. Waarborg volgens voertuig.

www.ontdekkruibeke.nu



Wij komen ook met
onze voertuigen tot bij jou!

KallebeekMobiel



OPEN VAN APRIL TOT OKTOBER.
ZATERDAG, ZON EN FEESTDAGEN VAN 12.00U TOT 19.00U
BIJ SLECHT WEER SLUITEN WIJ VROEGER

Genieten in een mobiel café aan Kallebeek veer

Proeven van lokale bieren: Bazelse Bruynen, Brixius, Kuul bier. Geen fan van bier? Dan is er ook Ross Coffee met een G. Bastin praline, apertieven met Blossoms & Berries en 'De Kallebeekse plank' met een assortiment heerlijke streekproducten van Keurslagerij Kurt Joris, Geitenboerderij de Cedronhoeve... En het assortiment blijft groeien. Bezoek ons zeker deze zomer aan de Kallebeekmobiel.



Tolerant - CNR-site

Vzw Tolerant houdt ons varende erfgoed levendig sinds 2003. In de voormalige CNR-loods in Rupelmonde herrijzen klassieke schepen op basis van oude tekeningen door vrijwilligers.

Vrij bezoek is mogelijk, iedere donderdag en zaterdag van 10u00 tot 15u00. Een goede reden om af te zakken naar onze mooie Kruibeekse Polders!

Scheepsbouwersstraat 16, 9150 Rupelmonde
www.tolerant-vzw.be contact: info@tolerant-vzw.be



Watervallentoeer



Bezoek de Watervallen van Kruikebeke met de stiltram.
Geniet van een heerlijk aperitief en hapje van de streek.

Kies hieronder je dag en schrijf je in (Alleen voor groepen, verenigingen, bedrijven, families)

Prijs € 220 per trein * Capaciteit max 28 personen

Draadloos audiosysteem € 4 / persoon, lokaal hapje en drankje € 10 / persoon.

We vertrekken 30 minuten eerder vanuit Rupelmonde

(* incl. BTW + vergoeding jaagpad + trein/chauffeur)

| Kalender 2022 | Hoogtij uur | Hoogtij in meter | Vertrek uur | Einde uur | Vertrekplaats |
|----------------------|-------------|------------------|-------------|-----------|---------------|
| zaterdag 14 mei | 15:17 | 5,49 | 15:07 | 17:07 | Kerk Bazel |
| zondag 15 mei | 15:58 | 5,65 | 15:48 | 17:48 | Wase Wis |
| woensdag 18 mei | 18:20 | 5,61 | 17:53 | 19:53 | Kerk Bazel |
| donderdag 16 juni | 17:50 | 5,51 | 17:40 | 19:40 | Wase Wis |
| vrijdag 15 juli | 17:40 | 5,5 | 17:30 | 19:30 | Bazeliqne |
| zaterdag 13 augustus | 17:25 | 5,55 | 17:15 | 19:15 | Kerk Bazel |
| zondag 11 september | 17:05 | 5,57 | 16:55 | 18:55 | Kerk Bazel |
| maandag 12 september | 17:45 | 5,63 | 17:35 | 19:35 | Kerk Bazel |
| maandag 10 oktober | 16:41 | 5,51 | 16:31 | 18:30 | Kerk Bazel |
| dinsdag 11 oktober | 17:18 | 5,58 | 17:08 | 19:08 | Kerk Bazel |
| woensdag 26 oktober | 17:02 | 5,64 | 16:52 | 18:52 | Wase Wis |
| zaterdag 26 november | 16:59 | 5,74 | 16:49 | 18:49 | Kerk Bazel |
| vrijdag 23 december | 15:14 | 5,63 | 15:04 | 17:04 | Kerk Bazel |



Bij hoogtij stroomt het Scheldewater via de Meiresluis in het gecontroleerd overstromingsgebied (GOG).

Een spektakel dat je moet gezien hebben.

Voor last minute bezoek:
www.ontdekkruibeke.be/watervallen



Wase Wis Toer

Op woensdag - donderdag - vrijdag - zaterdag
Dit voor groepen en families

Prijs: € 220 per trein *

Capaciteit: max. 28 personen

Draadloos audiosysteem: € 4 / persoon

Vertrek: 11 uur (of te bespreken).

Duurtijd: 2 tot 2,5 uur.

Opties: Lokaal hapje & drankje: € 10 / persoon

(* incl. BTW + vergoeding jaagpad + trein/chauffeur)

Lunch reservatie: (Enkel telefonisch)

Wase Wis - 0465 00 00 82

Trein reservatie: ik@ontdekkruibeke.nu

of www.ontdekkruibeke.nu

Wij toeren naar de watervallen:

15 mei: vertrek om 15.48 u. en terug om 17.48 u.

16 juni: vertrek om 17.40 u. en terug om 19.40 u.

26 okt: vertrek om 16.52 u. en terug om 18.52 u.

Zie pagina 16 voor details.

Watervallen toer reservatie enkel via telefoon.

Wase Wis - 0465 00 00 82



LUNCH
€29



De Wase Wis Resto & Bistro

Koningin Astridplein 14, 9150 Bazel

Reserveren enkel telefonisch
0465 00 00 82

de.wase.wis@telenet.be | www.wasewis.be

Een lekker mandje Kruikeke

Onze gemeente aan de Polders van Kruikeke heeft heel wat lekkers te bieden. We zijn erg fier op onze streekproducten en zetten ze graag in de kijker. Ontdek en geniet van al deze heerlijkheden.

We stellen ook graag onze Kruikeekse manden voor. Een origineel kado voor alle gelegenheden.



KALLEBEEK MAND

Kallebeek is een bekende plaats in Kruikeke waar het heerlijk vertoeven is, daarom hebben we een mand gemaakt die bestaat uit lekkere lokale producten.

Steun 11 lokale producten

€50



€80



€25



€35

AL HET LEKKERS UIT KRUIBEKE

Heel veel lekkers

Steun 20 lokale producten

KORTBROEKSE BIERMAND

Mandje met 6 lokale bieren

Steun 4 lokale producten

ALCOHOLISCHE DRANKENMAND

Heerlijke dranken uit Kruikeke

Steun 9 lokale producten

Verkrijgbaar bij:

- alle lekkere partners op bestelling
- bekijk de mogelijkheden en bestel online via

www.ontdekkruikeke.nu/aanbod/de-kruikeekse-mand/

We maken deze manden voor jou geschenklaar vanaf €25 per stuk
Aanbod volgens beschikbaarheid

Een lekker mandje Kruibeke



€50

FEESTMAND MET CAVA

Omdat feestvieren mag!

Steun 10 lokale producten



€50

ALCHOLVRIJE MAND

Een lekkere mand zonder alcohol

Steun 11 lokale producten



€60

VEGETARISCHE MAND

Heerlijke vegetarische keuze

Steun 15 lokale producten

Verkrijgbaar bij:

- alle lekkere partners op bestelling
- bekijk de mogelijkheden en bestel online via www.ontdekkruibeke.nu/aanbod/de-kruibeekse-mand/

We maken deze manden voor jou geschenklaar vanaf €25 per stuk
Aanbod volgens beschikbaarheid



Heemkundige Kring Wissekerke

De Kring heeft een innemend, plezant museum en organiseert geregeld tentoonstellingen. Je kan iets drinken in cafeetje De Drij Klakken, een authentieke-staminee-ervaring.

In de kruidenierswinkel ernaast moet je nog 'Vollek' roepen voor de winkelierster komt opdagen. Er is helaas niets te koop, maar veel te zien. Een echte reis terug in de tijd.

Openingsuren tijdens tentoonstellingen:
zondag van 14u tot 18u.
Groepsbezoek op aanvraag is mogelijk.
Kruibekestraat 2 - Bazel (Ingang langs linkerzijde)
www.wissekerke.be - info@wissekerke.be

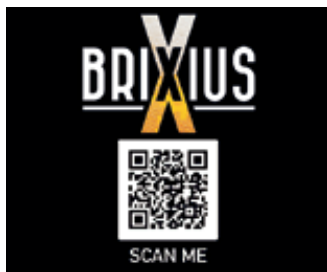
Onze Streekproducten op een rijtje



Keurslagerij Atelier Kurt Joris

Uw ambachtelijke slagerij/ traiteur voor Bazel en omstreken. Gekend voor zijn zeer ruime keuze in lokaal en buitenlands 1e keus vlees. Alle traiteurgerechten en salades en een groot deel van onze charcuterie zijn huisbereid, en dat proef je uiteraard!

www.keurslager-kurtjoris.be
www.atelierjoris.be



Brouwerij BRIXIUS

Brouwerij BRIXIUS is sinds 2018 actief in Kruibeke, waar het bier binnen de muren van de brouwerij gebrouwen en gebotteld wordt.

Met onze 6 verschillende soorten bier, trachten wij voor ieders smaak, een lekker biertje aan te bieden. Bekijk de website voor een uitgebreide beschrijving van onze biertjes. Laat het je smaken.

www.brouwerijbrixius.be



Cedronhoeve

Cedronhoeve van Sven Van Wauwe en Melissa Stuer.

Zij zijn hier gestart in april 2017 en hebben nu een 700-tal geiten.

De geitenkaas, geitenijs en geitenmelk zijn verkrijgbaar in de automaat op de hoeve in de Warandestraat 10, 9150 Kruibeke.

 vind ons op Facebook



't Kuikenhof

Diervriendelijk gekweekte leg- en sierkippen. Kuikens, broedeieren, diervoeders en toebehoren. Kakelverse eieren in koelkast 24/7 beschikbaar.

Open: Ma-di : 17-18 u.
Wo-do-vrij: 14-18 u. Zat: 10-18 u.

Contact: 0472584710 (Marc)
of 0499812418 (Elke)

Hollestraat 7b 9150
Kruibeke(500m van Cedronhoeve)
tkuikenhof@hotmail.com



Drankentrale De Keersmaeker

Ben je opzoek naar iets lekkers uit de streek ? Bij ons vindt u de betere streekbieren, likeuren en gin uit het Waasland zoals het assortiment van Brixius bier, Bazelse Bult, Kruibeekse Witte, Bazelsen Bruynen, 9150 bier en Polder gin.

info@drankendekeersmaeker.be

 vind ons op Facebook &
 Instagram

Onze Streekproducten op een rijtje



Blossoms & Berries

Onze siropen worden lokaal vervaardigd met verse bloesems, bessen en kruiden. Ze zijn een volledig natuurlijk en gezond product, met de hand geplukt en ambachtelijk gebrouwen.

Ze bundelen een verrassende kracht van reuk en smaak, waarmee je heerlijke limonades, cocktails en aperitieven kan maken.

Rein Brys
blossomsenberries@gmail.com



Waaslandse Kuul Bieren

Kuul is ontstaan als hobby maar is ondertussen gegroeid tot een erkend biermerk. Gemaakt van gerst, kruiden en hop; Kuul is steeds knots erop! De 4 bier soorten Kuul Tripel 8,6%, Blond 6,5%, Amber 6,2% en D'Ess 8,5% zijn lekker verrijkt, fris en hebben een aangename hop bitterheid.

www.kuul.be - info@kuul.be



ROSS Specialty Coffee Roastery

Erkend ambacht.

Verrassend lekkere koffie start met een fantastische groene boon. Ross Coffee gebruikt enkel 100% Arabica bonen. Kom deze lekkere koffie ontdekken op zaterdag van 9 tot 12.30 u.

Koop onze koffie via:
www.rosscoffee.be
f vind ons op Facebook



Chocolaterie G. Bastin

In ons atelier in Kruibeke kan je zien, ruiken en beleven hoe we onze zorgvuldig gekozen ingrediënten omtoveren tot allerlei lekkers zoals pralines, koekjes, macarons...

Voor al de momenten dat U wil genieten van ambachtelijke producten is er slechts één adres:

Bazelstraat 263 Kruibeke
Tel: 0471 43 38 36
www.g-bastin.com
chocolade@g-bastin.com

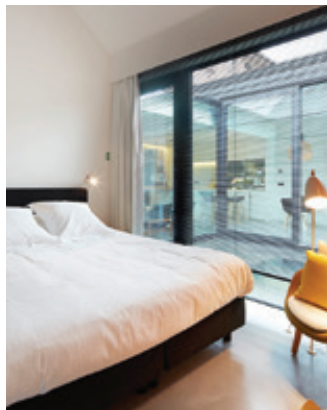


Vasse Kweek

Vasse Kweek is een vereniging die personen met een beperking begeleidt in de sociale moestuin, om zo bij te dragen tot meer levenskwaliteit en ze dichterbij de natuur te brengen. Samen werken, zorgen, zaaien en oogsten én eigen producten verkopen op een unieke locatie met café en terras onder de berkenbomen.

Wilgenstraat 12, Kruibeke
f vind ons op Facebook &
@ Instagram

Wat langer blijven?



B&B BAZ

In de oorspronkelijke dokterswoning werd een variatie aan unieke verblijfsmogelijkheden gecreëerd. Met vrienden, familie of collega's kan je in de leefruimte relaxen. In de tuin kan je genieten van de verwarmde zwembijver en sauna. Het ontbijt terras heeft zicht op de monumentale bomen van het kasteelpark. Heerlijk ontbijtbuffet met streek producten.

Huren als vakantiewoning of als vergaderruimte is ook mogelijk.

www.bnbbaz.be

SUITE & B by Hofke van Bazel

Behalve gastronomisch genieten kan je bij Hofke van Bazel ook exclusief logeren in één van hun vijf mooie suites. Wie beide wil combineren kiest voor private dining.

Een onvergetelijke ervaring op maat van je mooiste, persoonlijke wensen.

Hofke van Bazel is een uniek beleven van fine dining en luxueus overnachten vlakbij een prachtig natuurgebied.

www.hofkevanbazel.be

CEDER 10

Katrijn en Frederick openen in 2015 een eigen B&B met 5 kamers die grenst aan hun restaurant De Ceder. Mooie materialen en aardse tinten leggen er de basis van een minimalistisch smaakvol interieur dat uitnodigt. Ontbijt met producten van eigen bodem én eigen makelij.

De perfecte start voor een verkenning van de ontelbare fiets- en wandel- paden in de polders langs de Schelde.

Nu ook te huur als vakantiewoning.

www.bbceder10.be



TOERISME KRUIBEKE

O.L.Vrouwplein 18, 9150 Bazel | 03 740 02 17
toerisme@kruibeke.be | www.kruibeke.be/toerisme

INFOKANTOOR RUPELMONDE

't Stadhuis, Mercatorplein 5, 9150 Rupelmonde | 03 744 10 13
Open van april tot en met september
Zaterdag en zondag van 13 u tot 17 u

INFOPUNT BAZEL

In het kader van het project "Kastelen van de Schelde" is het infopunt in Kasteel Wissekerke in 2022 gesloten

Voor alle info kan je steeds terecht op www.kruibeke.be/toerisme



Feest en vergaderzalen



De Watermeulen

Vergaderingen, incentives en alle mogelijke feesten in een privaat kader van 20 tot 350 personen.

Neem een kijkje op de website: www.watermeulen.be en vraag uw offerte aan via info@watermeulen.be of 0475 28 69 50

www.watermeulen.be



Le Relais de Bazel

Uniek nieuw concept! - Your private venue.

Enjoy privacy - 'Feel at home'- diners - Private fine dining - Inspiring meetings - Dit luxueus statig pand kan een uniek kader zijn voor al uw privé events. Exclusive suites & loft with a view.

www.lereleaisdebazel.be



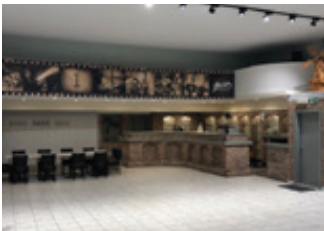
Helianthus

Zoek je een leuke feestlocatie?

Helianthus biedt je ongetwijfeld het gepaste antwoord.

Info en reservatie: monique_meersmans@telenet.be
Tel: 0475 49 65 16

www.bloemen-helianthus.be



De Valk

Feestzaal met zitplaats tot 120 personen. Onlangs volledig gerenoveerd. Een feest op maat? Contacteer ons!
(zie p. 11)

 vind ons op Facebook



De Gaard

Vergader en feest in 'orangeriestijl'. Beamer & scherm zijn aanwezig. Maximum tot 70 personen zittend.
(zie p. 8)

www.degaard.be



Bazelique

Overdag is het restaurant beschikbaar voor groepen tot 30 personen. Dit biedt de mogelijkheid om optimaal te genieten in een privé omgeving en naar ieders budget.
(zie p. 8)

 vind ons op Facebook



Vlaanderen
is maritiem

Vaar je mee naar kruibeke?
Wij gaan toch die kant op!



#metdewaterbus



Dienstregeling

www.dewaterbus.be

info@dewaterbus.be