



# RED LECS MAGAZINE

N°1 NOVEMBRE 2017

## CHAMPIONS !

Le Liège Elfes Club gagne son premier Casque Sanglant dans un final complètement fou.

### SACRÉ SUR LE FIL...

Alors que le LEC avait pris le large à 3 journées de la fin, un minable 2 sur 9 les obligeait à espérer 2 résultats favorables lors de la dernière journée. Tout d'abord, l'éventuel vainqueur du match CastleVania Dreamers vs Supa Stars d'Itza ne devait pas voir un vainqueur par plus de 3 buts d'écart. Après la victoire 2-1 des hommes lézards de Lawthrall, il fallait espérer

que les Crampons Nocturnes, vainqueur de 4 éditions sur 5, perdent contre les Crazy Squirrels par moins de 4 buts d'écart. Cela semblait possible, mais rien de garanti.

La ligue entière fut surprise lorsque les elfes sylvains de SwoOn menèrent 3-0 à la mi-temps. Puis les supporters des Red LeCS furent dépités en les voyant inscrire le 4-0. Heureusement, les joueurs de Choboran ont de l'honneur et ont réduit la marque. Mais tout les

supporters liégeois tremblaient encore, Othacar'Und était bien présent pour faire le 5-1 et donner le titre à ses couleurs. C'est à ce moment que l'improbable se produisit. Des fans en colère envahirent le terrain. Frappant dans tous les sens, ces derniers mirent un marron dans la poire de la star elfe. Celui-ci tomba dans les pommes et rata son moment de gloire tant attendu. Le Liège Elfes Club était donc champion !

# L'équipe

À la rencontre des héros du titre



## Le LEC en deux mots

Le Liège Elfes Club est une équipe de Blood Bowl fondée en 2016. Elle joue dans le Stade de Sclessin et les joueurs sont surnommés les Red LeCS en référence aux couleurs et au nom du club. Ce surnom moqueur des supporters est devenu populaire pendant la première saison de championnat du club pendant leur passage à vide. Le coach a très vite repris le surnom avec ironie et est maintenant devenu accepté de tous.



**1 - Jean Nicolay**  
Ancien joueur de LoS, son agilité lui a permis de reculer. Un poison pour les offensives adverses.



**2 - Régis Genaux**  
Jeune sorti du centre de formation. Il a su combler les trous laissés par les joueurs écartés.



**3 - Henri Thellin**  
Éternel remplaçant, il a su saisir sa chance lors des défections de ses coéquipiers.



**7 — Yūji Ono**  
Ramené du Nippon par le coach, il a eu besoin d'un long temps d'adaptation. 1 TD et 1 sortie.



**4 - André Cruz**  
Libéro et capitaine de l'équipe. C'est le joueur qui a le plus souffert du départ de Nico Dewalque.



**5 — Guy Hellers**  
Pilier de la LoS, Guy Hellers étonne par sa pugnacité. Il s'est même offert un TD cette saison !



### 8 - Wilfried Van Moer

« Le Harceleur », il chasse sans relâche les adversaires les plus fébriles.



### 9 - Jean Capelle

Lanceur primé pour sa régularité. Il a perdu sa superbe en sombrant lors du final de la saison.



### 12 - Roger Claessen

La star, il sait tout faire. Ses ventes de maillots finance à elles seules le club.



### 14 - Ásgeir Sigurvinsson

Le buteur. Il a dû se mettre au service de l'équipe pour ramener le titre.

## Sans oublier joueurs tombés cette saison...

Morts, ou retraités, ces elfes ont tout donné pour leur équipe. Et nous les remercions pour cette abnégation. Leurs efforts seront gravé à tous jamais dans le Casque Sanglant.

### Léon Jeck

Ce jeune joueur avait la lourde tâche de remplacer Nico Dewalque. Il décèdera lors de son deuxième match, sous les griffes des Crampons Nocturnes. Nous souhaitons de sincères condoléances à toutes sa famille.

### Veassen Bartatheil

Un 3/4 recruté un peu par hasard, il faisait partie de l'équipe depuis plus de 2 saisons. Peu épargné par les blessures, il a du prendre sa retraite après le match contre les Kislev Nécarques. Nous souhaitons à Veassen une belle après carrière.

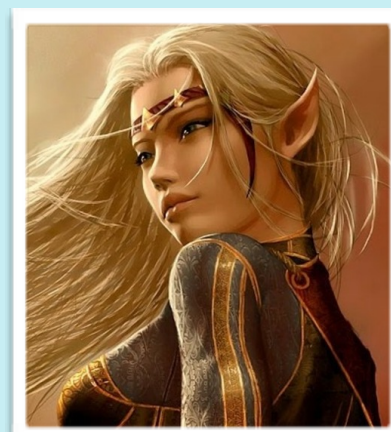
### Louis Pilot

Blitzeur expérimenté, Louis avait raté sa saison. Mais quel drame de le voir quitter le terrain inanimé lors du dernier match. Il va manquer au reste de l'équipe. Louis, tu fais partie du panthéon du Liège Elfes Club. Puisses-tu reposer en paix.

## L'ELFE DE LA SAISON : ROGER CLAESSEN

Meilleur buteur, pilier du jeu défensif et offensif. Roger Claessen a véritablement dicté la saison des Red Lecs, et quelle saison ! Avec 9 buts marqués lors de 7 matchs, il a inversé le cours de certaines rencontres comme lui seul peut le faire.

De telles prouesses amènent des questions. Il a bien voulu nous dévoiler quelques uns de ses secrets. « Je bois toujours un verre d'hydromel avant et après le match. Pour récupérer entre chaque match ? Ma femme (photo à droite) s'occupe bien de moi entre chaque match » Nous dit-il d'un air coquin.



## Quel avenir pour l'équipe ?

L'orgueil de ces elfes est sans limite. Nous avons interrogés les joueurs et le coach à propos de leur vision de l'avenir. Des phrases telles que « Maintenant qu'on est au sommet, on y reste », « La première fois c'est la plus dure, on va remettre ça la saison prochaine » sont légions et ils sont persuadés que le titre ne peut que rester dans leurs mains.

Pourtant certaines rumeurs sont peu reluisantes autour de l'équipe. Corruption des instances, magie noire et même envahissement du terrain d'autres matchs ! Le Coach nie en bloc : « Rien de cela n'est vrai, nous avons gagné ce championnat à la loyale. Si j'ai recruté Ono au Nippon ? Oui, ce n'est pas un secret, mais je n'ai pas utilisé l'argent de la Ligue pour cela. ». Ça promet pour la saison prochaine...

### « C'est un vrai crack, il va vous surprendre ! »

Msanch nous a aussi révélé qu'un jeune blitzeur allait intégrer les rangs de l'équipe. « C'est un vrai crack, il va vous surprendre ! » nous glisse-t-il, visiblement fier de lui. Il a refusé de nous en dire plus. Nous vous proposons donc une photo des 10 joueurs champions qui remplissent pour une saison supplémentaire. Leur camp d'entraînement s'est bien passé et Henri Thellin semble avoir bien digérés sa promotion en tant que titulaire.

	Nom de joueur	M	F	AG	AR	Compétences	SPP
01	 <b>Jean Nicolay</b> Trois-Quart	6	3	5	8		40/51
02	 <b>Régis Genaux</b> Trois-Quart	6	3	4	8		0/6
03	 <b>Henri Thellin</b> Trois-Quart	6	3	4	8		6/16
04	 <b>André Cruz</b> Receveur	7	3	4	7		68/76
05	 <b>Guy Hellers</b> Trois-Quart	6	3	4	8		34/51
<b>Acheter un joueur</b>							
07	 <b>Yuji Ono</b> Blitzer	7	3	4	8		15/16
08	 <b>Wilfried Van Moer</b> Trois-Quart	6	3	4	8		50/51
09	 <b>Jean Capelle</b> Lanceur	6	3	5	8		52/76
<b>Acheter un joueur</b>							
<b>Acheter un joueur</b>							
12	 <b>Roger Claessen</b> Receveur	8	3	5	7		120/176
<b>Acheter un joueur</b>							
14	 <b>Ásgeir Sigurvinsson</b> Receveur	8	3	4	7		102/176
<b>Acheter un joueur</b>							

# Les anecdotes

Le LEC n'aura plus de secrets pour vous

## Le QG des joueurs

Propriété de Léon Semmeling, ancien joueur du club, le Raide Secs est un club qui a un succès fou. Il faut dire que les Red Leecs, Roger Claessen en tête, ne ratent pas une occasion pour s'y engouffrer.

Ils ont une salle privée rien que pour eux, mais on peut souvent les apercevoir prendre des bains de foule... Bien plus agréables que ceux subit dans les stades !

## Des entraînements spéciaux

Msanch avait décidé cette année de ne pas faire un seul exercice sans ballon. Les joueurs ont été plus habile que jamais avec pas moins de 21 touchons marqués. Mais ils ne savent plus comment frapper un adversaire. « Un problème à régler d'urgence » selon le coach.

## Des fans incomparables

Les supporters du Liège Elfes Club sont uniques en leur genre. Très exigeant, ils n'hésitent pas à bouder leur équipe quand les résultats ne sont pas au rendez-vous.

Emmenés par le Helfes-Side, un groupe de hooligans, ils sont néanmoins très virulents et ont déjà créés quelques émeutes... toujours à l'avantage de leurs couleurs.



## MAIS QUI A SONNÉ OTHACÁR'UND ?

Alors que tout espoir semblait perdu pour les Red Leecs, un envahissement de terrain a eu lieu dans les ultimes instants de la rencontre Crampons Nocturnes - The Crazy Squirrels. Un individu non identifié en a profité pour mettre au sol la star Sylvaine.

Bien des rumeurs ont circulé quant à l'identité du malfrat. Les regards se sont immédiatement tournés vers le coach du Liège Elfes Club, qui a nié en bloc et fourni un alibi béton.

Une enquête a bien entendu été ouverte. Ces actes ressemblent aux agissements que le Helfes-Side commets régulièrement, mais aucun membre n'a pu être identifié. Tout ce que l'on peut vous dire, c'est que lorsqu'on évoque cette affaire au Raide Secs, le patron ne peut s'empêcher d'avoir un large sourire.