

DIN A3 MUSTERSET MEISTERKEDER LFF20

ARTIKEL-NR. 5 6001 006

MEISTERKEDER LFF20 IST EIN LED SPANNTUCHRAHMEN ZUR VOLLFLÄCHIGEN HOMOGENEN HINTERLEUCHTUNG VON WEIßEN ODER BEDRUCKTEN SPANNTÜCHERN MIT KEDERPROFIL.

DER RAHMEN IST FÜR ALLE ANWENDUNGEN IM INNENBEREICH GEEIGNET.

DER AUFBAU IST EINE KOMBINATION AUS PMMAACRYLGLAS, PVC-HARTSCHAUMPLATTEN, LEDLEISTEN UND EINEM ALUMINIUM-RAHMEN.



ABMESSUNGEN: 420 X 297 MM

- GESAMTSTÄRKE: 20 MM
- GEWICHT: 1,1 KG
- INSTALLATIONSBEREICH: INNEN, IP20
- LED-FARBE: WEIß 6500K
- AUSFÜHRUNG: 12 VOLT TECHNIK
- LEISTUNGS-AUFNAHME: 3,5 W
- LEITUNGS-AUSGANG: RÜCKSEITIG MITTIG
- ANSCHLUSS: 1,5 M TYP 54

BUCHSENLEITUNG

12 V SCHWARZ

- INKL. 12 VOLT STECKER-Netzteil

INKL. MUSTER-TEXTILSPANNTUCH
MOTIV "HAFEN HUSUM"



DIN A3 MUSTERSET MEISTERKEDER LFF20

PREIS:

79,00 €

ZZGL. 19% MWST. INKL. VERSAND
AB SOFORT ZU BESTELLEN AUF
MYLIEBLING.NET

TECHNISCHE ÄNDERUNGEN VORBEHALTEN. DER INHALT IST URHEBERRECHTLICH
GESCHÜTZT. STAND: DEZEMBER 2022 MUSTER-MEISTERKEDER/12/2022

MEISTERKEDER LFF20

DER SPANNTUCHRAHMEN IST EINE MEISTERKEDER LFF20 VOLLFLÄCHIGE HOMOGENE LEUCHE ZUR HINTERLEUCHTUNG VON WEIßEN ODER BEDRUCKTEN SPANNTÜCHERN MIT KEDERPROFIL. DER RAHMEN IST FÜR ALLE ANWENDUNGEN IM INNENBEREICH GEEIGNET.

DER AUFBAU IST EINE KOMBINATION AUS PMMA-ACRYLGLAS, PVC HARTSCHAUMPLATTEN, LED-LEISTEN UND EINEM ALUMINIUMRAHMEN.

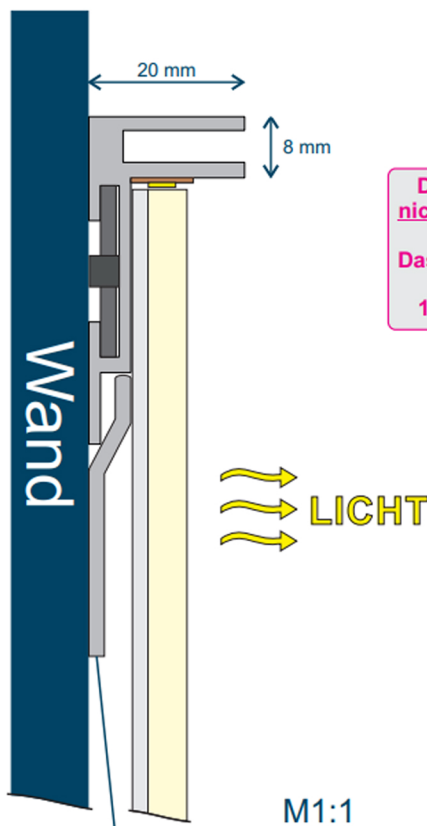
Allgemeine Angaben	
Schaltungsart	Parallelschaltung
Betriebsspannung	12 Volt / 24 Volt
Schutzart	IP 40
Schutzklasse	III
Umgebungstemperaturbereich	+5°C bis +50°C
Restlichtstrom	70% nach 50.000 Betriebsstunden
Konformität	CE, RoHS
minimale Abmessungen	200 x 200 mm
maximale Breite	3.050 mm
maximale Höhe	1.500 mm (zwischen den LEDs)
maximales Format	2m² (Breite * Höhe)
Bautiefe (Dicke)	20 mm
Gewicht	8 kg/m²

Materialeigenschaften PVC (Rückwand):	
Längenausdehnung	0,085 mm/(m*K) (DIN 11359-2)
Brandverhalten	Baustoffklasse B1 (DIN 4102)

Materialeigenschaften PMMA (lichtführende Scheibe):	
Herstellungsverfahren	gegossen
Längenausdehnung	0,07 mm/(m*K) (DIN 53752-A)
Brandverhalten	Baustoffklasse B2 (DIN 4102)
Brennbarkeit	HB (UL 94)

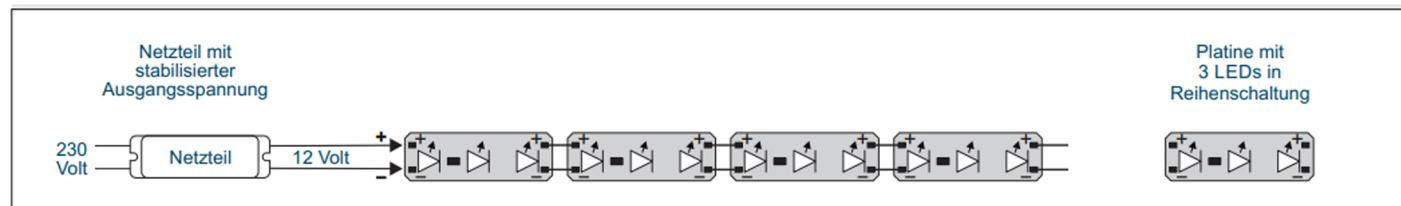
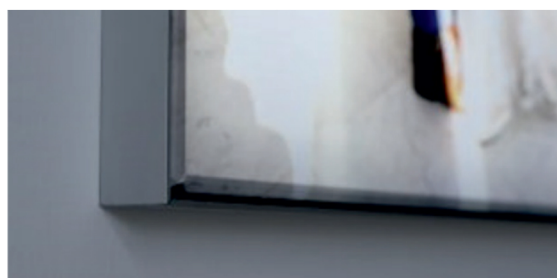
Materialeigenschaften Aluminium Strangpressprofil:	
Längenausdehnung	0,0235 mm/(m*K) (DIN 53752-A)
Brandverhalten	Baustoffklasse A1 (DIN 4102)

Technische Daten bei zweireihiger Ausleuchtung in Weiß					
Beleuchtete Höhe	500 mm	750 mm	1.000 mm	1.250 mm	1.500 mm
Lumen pro Meter	1000 lm/m	1200 lm/m	1450 lm/m	1700 lm/m	2000 lm/m
Betriebsspannung	12V DC	12V DC	12V DC	12V DC	24V DC
Leistung pro Meter	16 W/m	20 W/m	24 W/m	28 W/m	30 W/m
Helligkeit auf der Oberfläche	Konstante Helligkeiten auf der Oberfläche von ca. 800 - 1000 cd/m²				



Das Spanntuch ist nicht im Lieferumfang enthalten. Das Kederprofil ist für Flachkeder von 15x3mm geeignet.

Das Montageprofil wird lose mitgeliefert.



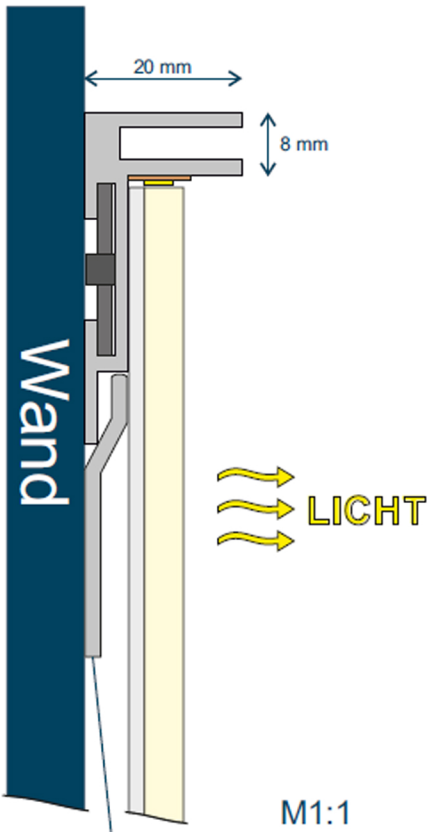
ALLE ANGABEN BEZIEHEN SICH AUF EINE UMGEBUNGSTEMPERATUR VON +25°C

TECHNISCHE ÄNDERUNGEN VORBEHALTEN. DER INHALT IST URHEBERRECHTLICH GESCHÜTZT.

STAND: DEZEMBER 2022 .../12/2022

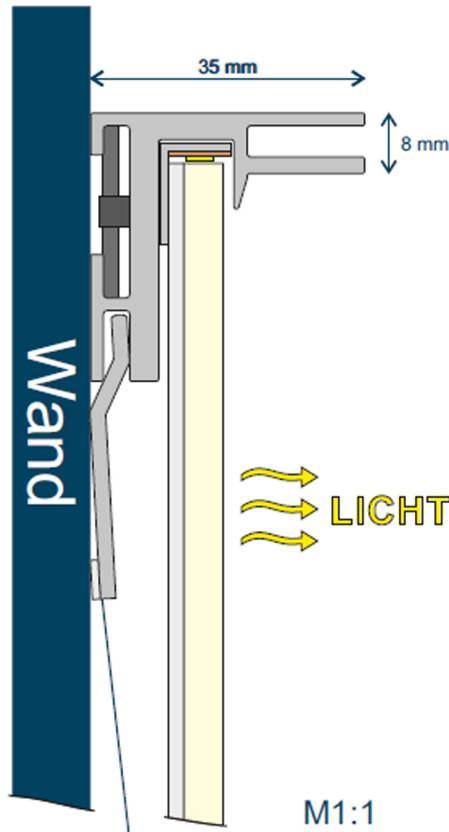
MEISTERKEDER PRODUKTFAMILIE

LFF20



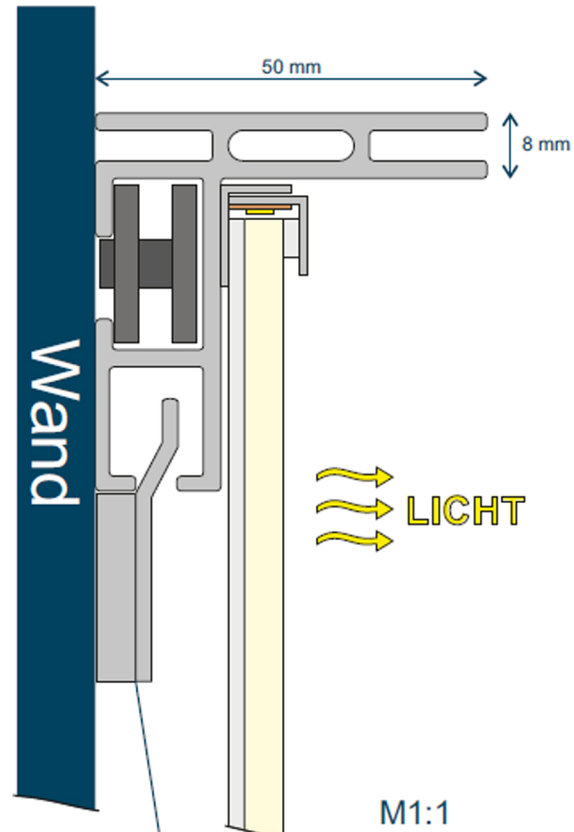
Das Montageprofil wird lose mitgeliefert.

LFF35



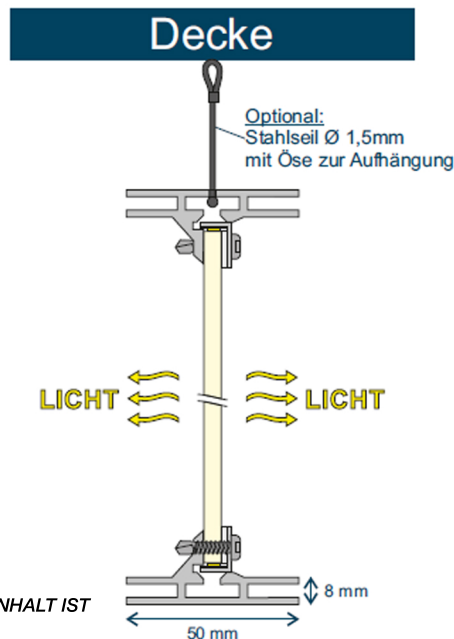
Das Montageprofil wird lose mitgeliefert.

LFF50



Das Montageprofil wird lose mitgeliefert.

LFF50-DS



Das Spanntuch ist nicht im Lieferumfang enthalten.
Das Kederprofil ist für Flachkeder von 15x3mm geeignet.