



Az Európai Unió
társfinanszírozásával



BE-IN

Inkluzív oktatás és társas-érzelmi nevelés

Útmutató

Tanári tanfolyam

anthro polis





TARTALOM

- 1. A tanfolyamról**
- 2. Miről tanulhat**
- 3. Követelmények**
- 4. Célközösség**
- 5. A tanfolyam tartalma**
- 6. Adjon visszajelzést!**
- 7. Instrukciók a regisztrációhoz és a fiók kezeléséhez**
- 8. Hogyan foglalkozzon a tananyaggal**
- 9. Hogyan fejezze be a tanfolyamot**



A tanfolyamról



A tanfolyam, amelybe belekezd, az Erasmus+ program "BE-IN - Legjobb innovatív gyakorlatok az inkluzív és érzelmi neveléshez a korai iskolaelhagyással szemben Európában" c. projekt (2022-2024)része .



A tanfolyam bevezető szemináriumokból (1-5. témakörök) és egy gyakorlati workshopból (6-8. témakörök), valamint egy záró értékelésből áll, ami összesen kb. 18 óra önképzést jelent. A tananyag a SEL (társas-érzelmi nevelés) és az inkluzív oktatás témáit mutatja be különböző anyagokon keresztül. A 6. témától a 8. témáig gyakorlati tevékenységek széles skálájával találkozunk majd. A modulok során elvégzendő feladatok révén képessé válik arra, hogy a tanítás során alkalmazhassa a megismert módszereket, amelyek kifejezetten a SEL és az inklúzió beágyazását szolgálják a mindennapi tanításba.



A tanfolyamról



A tananyagot az egyes osztályok kontextusához igazítva érdemes használni, és ahol lehetséges, a diákok hozzájárulásai és igényei alapján közösen hozzunk létre a feladatokat, gyakorlatokat. A tanfolyam olyan jó gyakorlatokra épül, melyek reagálnak a tanítás aktuális kihívásaira. Ezzel segítjük Önt abban, hogy képes legyen jobban reagálni a tanulók igényeire és jóllétére.

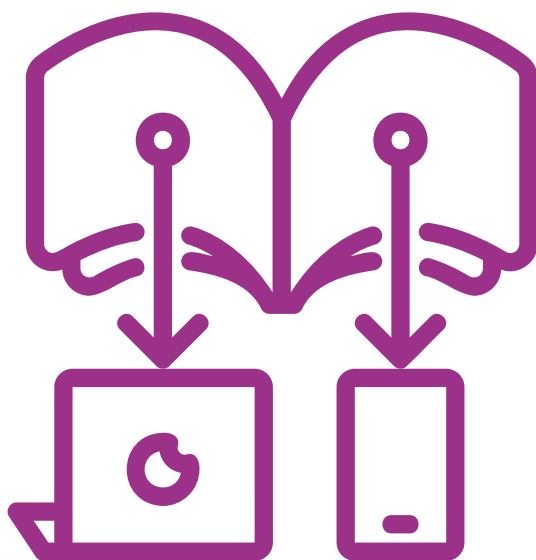


Az Európai Unió
társfinanszírozásával



A tanfolyamról

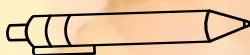
Számos letölthető forrást és gyakorlatot talál, amelyeket beilleszthet a mindennapi tanítás gyakorlatába a diákok jobb bevonása érdekében. A tanfolyamon való részvétel lehetőséget ad a digitális kompetenciák használatára és a társas tanulás előnyeinek megtapasztalására is. Lehetősége lesz reflektálni régi és új tanulási élményeire, tapasztalataira és felfedezéseire, és megosztani ötleteit kollégáival. Ezen a platformon és a számos javasolt feladaton, gyakorlaton keresztül biztonságos környezetben reflektálhat saját oktatási-nevelési gyakorlatára. A tanfolyam fóruma teret biztosít az ötletek cseréjére, gondolatai, reflexiói és kérdései megosztására a tanfolyam egyéb résztvevőivel.





Miről tanulhat

- **Megismerheti a középiskolák innovatív, inkluzív és érzelmközpontú tanítási gyakorlatait, amelyek kifejezetten a tanulók személyes tanulási folyamataihoz és képességeihez igazodnak.**
- **Útmutatást kap, hogy interdiszciplináris eszközöket használjon a beágyazott SEL-gyakorlatokat tartalmazó inkluzív tanórák megvalósításához a kognitív, szociális, nyelvi és érzelmi akadályok csökkentése érdekében a tanulási környezetben.**
- **Képesé válik arra, hogy elősegítse egy befogadóbb tér kialakítását diákjai számára az iskolában, és ezáltal hozzájáruljon a korai iskolaelhagyás problémájának kezeléséhez.**
- **Megosztunk majd olyan példa-óravázlatokat és tanítási egységeket (tanórákat vagy kisebb tanítási egységeket), amelyeket kipróbálhat az osztálytermében, hogy elősegítse az inklúziót és a SEL-t a mindennapi tanítási gyakorlatban.**
- **A BE-IN által biztosított keretrendszer felhasználásával útmutatást kap, hogy az Ön által tanított tantárgyakhoz tanítási egységeket hozhasson létre.**





Követelmények

- Hiszünk abban, hogy a tanuló központi szerepet játszik a tanulási folyamatban, ezért az Ön aktív részvétele ebben az online kurzusban elengedhetetlen.
- Nincs rohanás és nincs nyomás! A tanulás folyamatát önszervező módon, a modulok saját idejében dolgozhatja végig. Amikor végzett, minden egyes lépést jelöljön meg befejezettnek. A tanúsítvány megszerzéséhez a tanfolyam lépéseinek 80%-át és az összes értékelési feladatot teljesítenie kell.

Célközönség

- Középiskolai tanárok



Funded by
the European Union

A tanfolyam tartalma



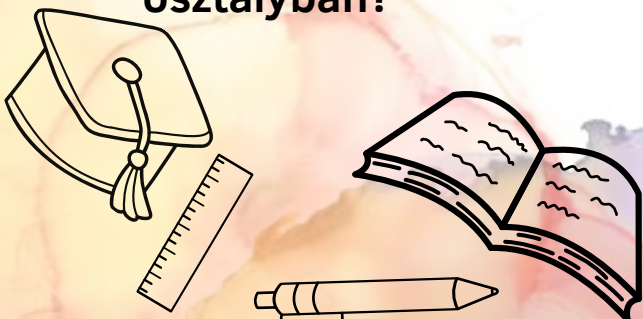
- Beiratkozási űrlap a digitális tanfolyamra
- Jelentkezési kérdőív tanároknak

1. TÉMA: A beavatkozási modell

- Inkluzív oktatás és SEL
- Önmagunk és mások: Érzelmek és észlelések
- "Senki sem normális" a Childline-től
- "A doboz (La Boîte)" (ESMA)
- "Babateszt" (Doll Test): Lavarone L és Durso R. (2016) (Fanpage .it) "A rasszizmus hatása a gyermekekre" (Fanpage .it)
- BlendSpace bemutató
- A beavatkozás modellje

2. TÉMA: Inklúzió és SEL: a tanítási egység

- Mennyire vagyok befogadó? Tanári tapasztalatok és reflexiók
- A megtekintés előtti kérdések (1-3. videó)
- A megtekintés utáni kérdések
- Mennyire vagyok befogadó? Inkluzív oktatás és SEL
- A SEL keretrendszer
- Hogyan vezethetem be a társas-érzelmi nevelést az osztályban?



A tanfolyam tartalma

3. TÉMA: Oktatási módszerek rétegzett (többrétegű) tanítási egységekhez

- Mi az állványozás?
- Az állványozás típusai: Szóbeli, tartalmi, és a tanulási folyamat-központú/érzelmi állványozás.
- Társas-érzelmi állványozás

4. TÉMA: Mentorálás és állványozás

- A mentorálás eszköze
- Mentorálás, SEL és állványozás (1)
- Mentorálás, SEL és állványozás (2)
- Melyek a mentor kompetenciái?

5. TÉMA: A rétegzett tanítási egység

- A rétegzett tanítási egység szakaszai
- A rétegzett tanítási egység

6. TÉMA: Példák és jó gyakorlatok

- Példák és jó gyakorlatok: Bevezetés
- Osztályelemzés
- Rétegzett tanítási egység "A környezet és én", 1. lépés
- Rétegzett tanítási egység "A környezet és én", 1. lépés Videó
- Rétegzett tanítási egység "A környezet és én", 2-7. lépés
- Rétegzett tanítási egységek: További példák



A tanfolyam tartalma

7. TÉMA: Workshop - Hozzon létre saját rétegzett tanítási egységet a SEL elvei alapján

- Felkészülés és az osztály igényei
- 1. LÉPÉS: Motiváció
- 2. LÉPÉS: A téma bemutatása
- 3. LÉPÉS: Fókusz
- 4. LÉPÉS: Gyakorlás
- 5. LÉPÉS: Nyelv
- 6. LÉPÉS: Tovább lépés
- 7. LÉPÉS: Értékelés



8. TÉMA: Irányelvek a kísérletezéshez

- További források és anyagok

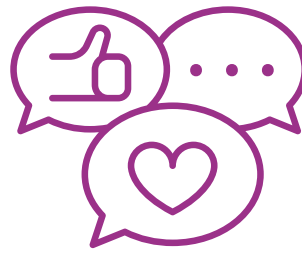


A tanfolyam értékelése

- Értékelés és visszajelzés
- A tanfolyam elégedettségi felmérése
- Záró kérdőív a tanárképző tanfolyamhoz

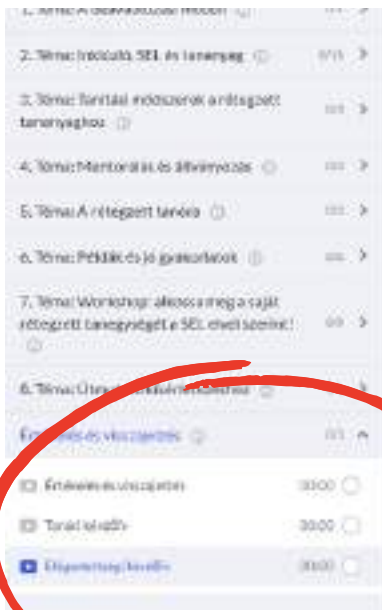


Adjon visszajelzést!



Kérjük, töltsön ki két rövid kérdőívet:

- Egy tanári kérdőívet, amely az inkluzív gyakorlatok és a SEL alkalmazására kérdez rá az osztályteremben.
- Egy elégedettségi kérdőívet, amely az Ön visszajelzéseire és az anyagunk fejlesztésének lehetőségeire kérdez rá.



About Lesson

Elégedettségi kérdőív

Inkluzív és társas-emóciós nevelés, együtt a jobb! Innevitív tanári folyamatok az inkluzív európai iskolák létrehozásának keretében a kiváló gyakorlatok és a felhívásokon keresztül.

*** a következő kérdőívet jelöl

Köszönjük a visszajelzést, és reméljük, hogy részt vett a digitális kurzusban!

A kérdőív kitöltésével segíthet nekünk abban, hogy javítsuk a tanári és iskolák számára nyújtott képzési lehetőségeket, és hozzájáruljunk az oktatási rendszer fenntartható és rugalmasabbá tételéhez.

Köszönjük együttműködését!

Értékeljen 1-től 5-ig a tapasztalataival a következőkben: 0: egyáltalán nem, 2: valahányszor, 3: megelégedés, 4: nagymértékben, 5: nem tudok

A kurzus követően mennyit változott?

1.1 AZ ÖN TUDÁSSZINTJÁRA KÉRDÉS ÁLLAL ÉRINTETT TÉMÁKBAN!*

- egyáltalán nem
- valahányszor
- megelégedés
- nagymértékben
- nem tudom



Hogyan regisztráljon a tanfolyamra:

- 1. LÉPÉS:** Hozzon létre egy FIÓKOT!
- 2. LÉPÉS:** Töltse ki az első 2 adatlapot!



A tanfolyam elvégzése:

- 1. LÉPÉS:** Kezdje el a tanfolyamot, és az egyes szakaszok elvégzése után kattintson a "Megjelölés befejezettként" gombra!
- 2. LÉPÉS:** Hozzon létre saját rétegzett tanítási egységet a SEL alapján!
- 3. LÉPÉS:** Töltse ki a tanfolyam utolsó 2 űrlapját.

*Javasoljuk a kvízek/feladatok kitöltését a gyakorláshoz (nem kötelező).



Az Európai Unió
társfinanszírozásával

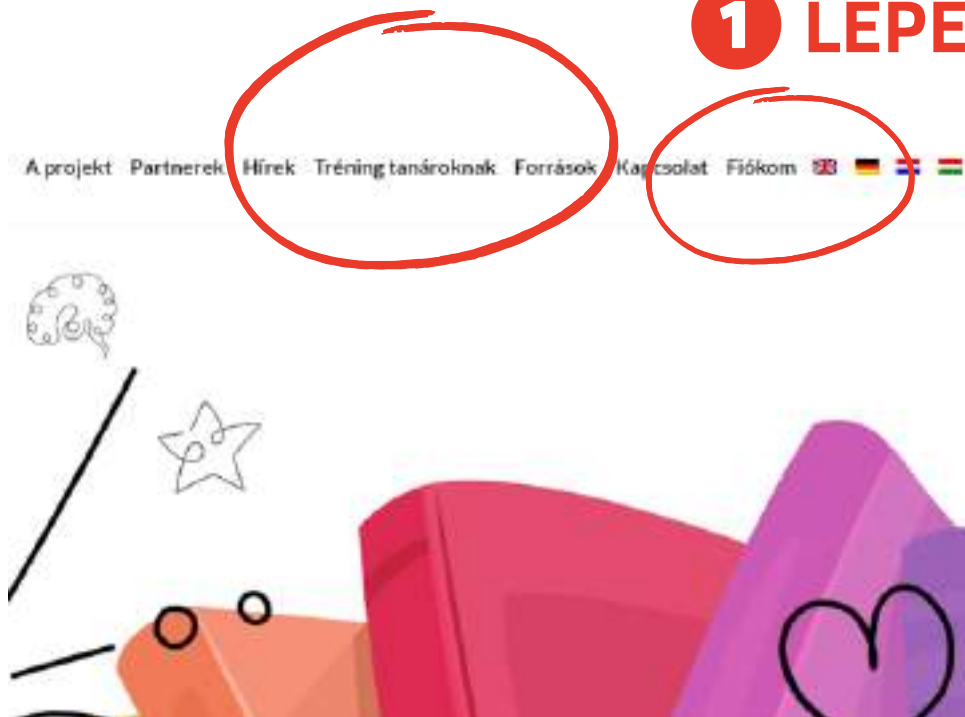
Hogyan regisztráljon a tanfolyamra:

1. LÉPÉS: Hozzon létre egy FIÓKOT!

2. LÉPÉS: Töltse ki az első 2 adatlapot!



1 LÉPÉS



2 LÉPÉS



1. Kövesse a linket: be-ineducation.eu

2. Amint belép a BE-IN weboldalára, válassza ki a nyelvet, és kattintson a "Fiókom" gombra!

3. Aztán klikkeljen: "Register Now"

Hi, Welcome back!

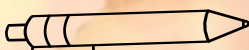
Username or Email Address

Password

Keep me signed in [Forgot?](#)

SIGN IN

Don't have an account? [Register Now](#)



Az Európai Unió
társfinanszírozásával

Adja meg az elérhetőségit, majd kattintson a "Regisztráció" gombra.



[The Project](#) [Partners](#) [News](#) [Teachers' Training Course](#) [Resources](#) [Contact Us](#) [Login/Register](#) 

First Name

Last Name

User Name

E-Mail

Password

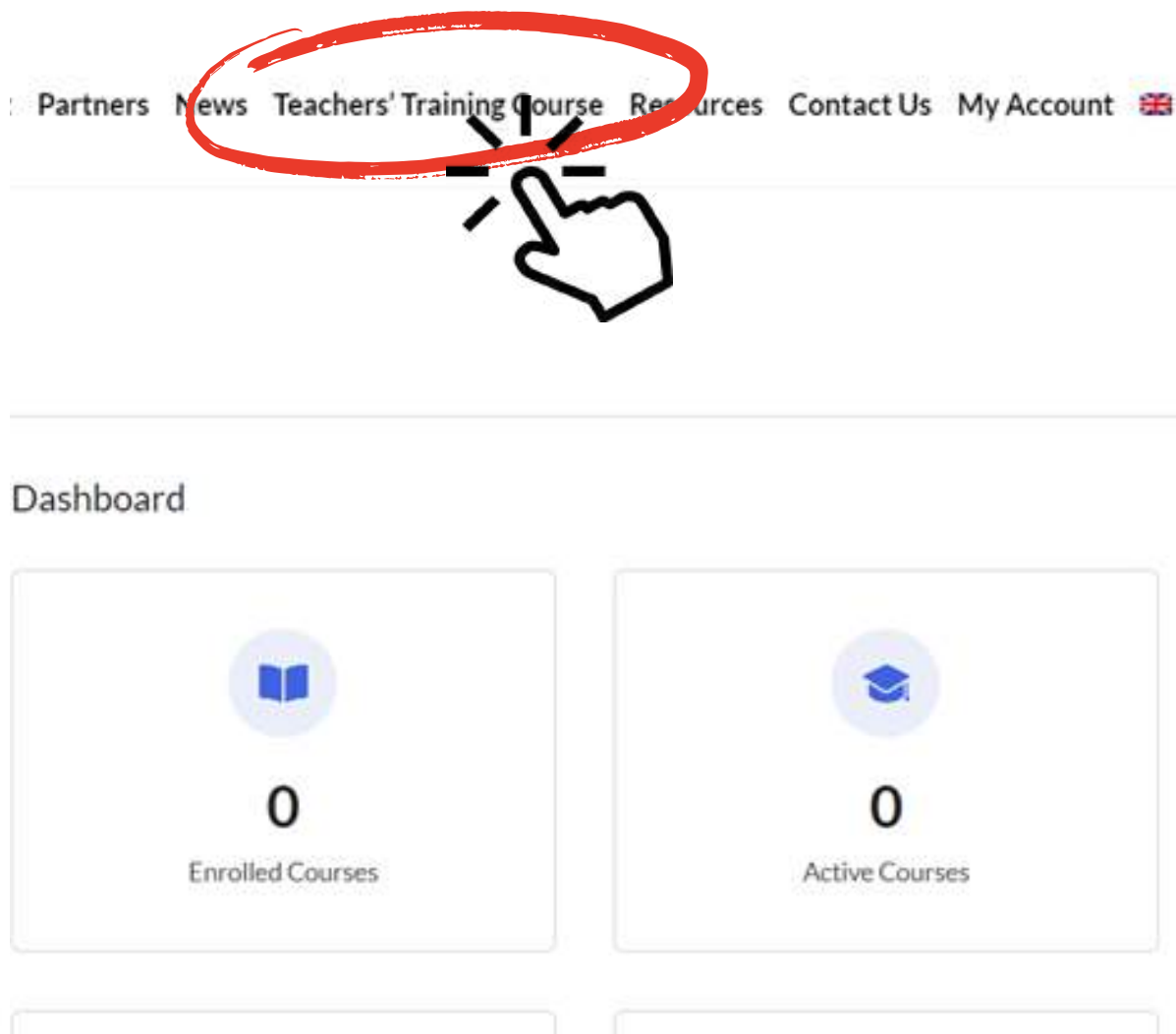
Password confirmation

REGISTER



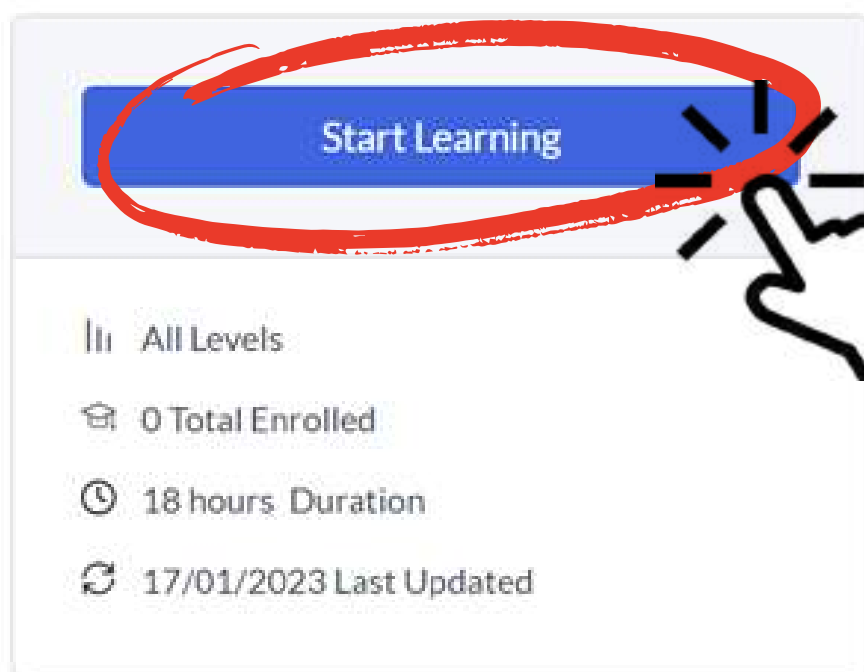
Az Európai Unió
társfinanszírozásával

- Ezután megtekintheti fiókját, ahol szerkesztheti adatait, láthatja megjegyzéseit, és nyomon követheti a kvízválaszait.
- A "Tréning tanároknak" elindításához kattintson a megfelelő helyre középen az oldal tetején!



Az Európai Unió
társfinanszírozásával

- Itt láthatja a platform összes szükséges információját. A tanfolyam indításához kattintson a "Start Learning" gombra!



További lehetőségek:

- **Áttekintés:** Itt találja az egyes témák összes anyagát.
- **Feladat fájlok:** Itt további fájlokat és anyagokat talál.
- **Megjegyzések:** Ez a Fórum rész, ahol megoszthatja gondolatait, kérdéseit, érveit.

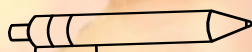
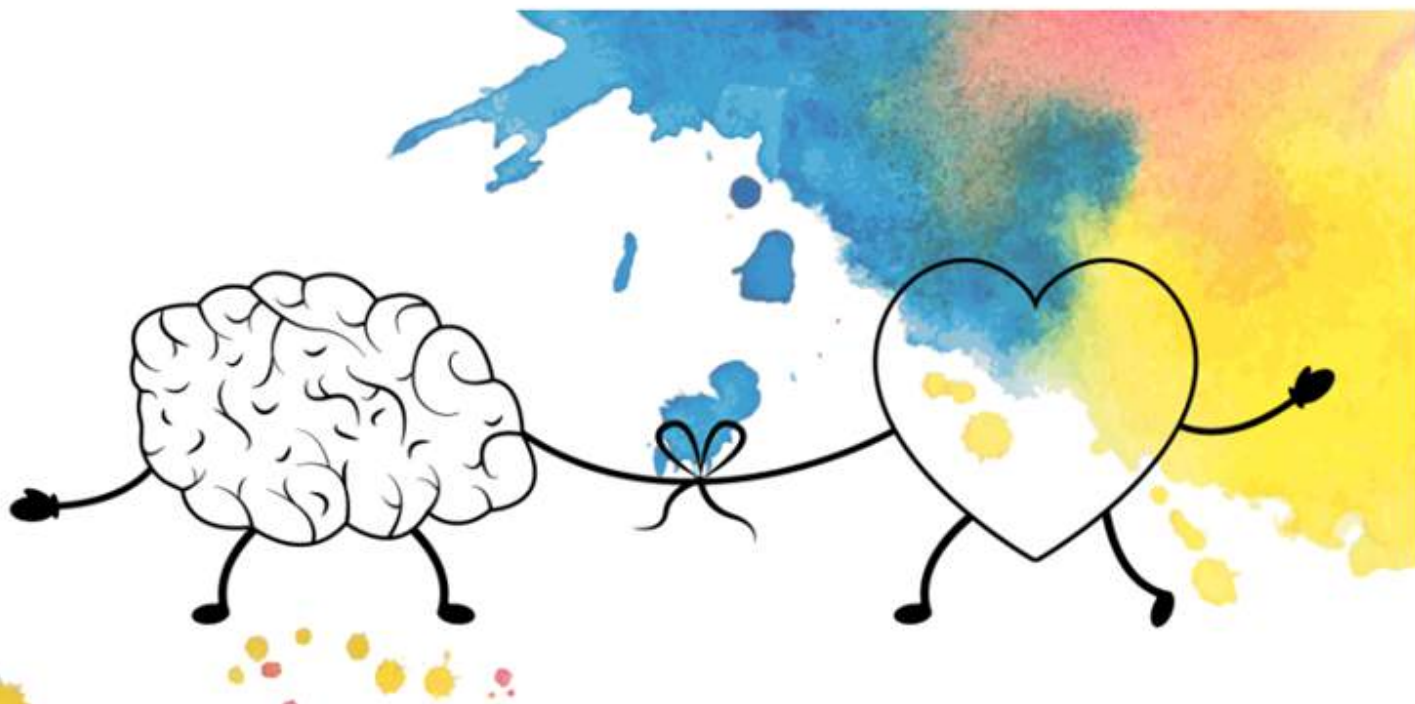
 Overview

 Exercise Files

 Comments

About Lesson

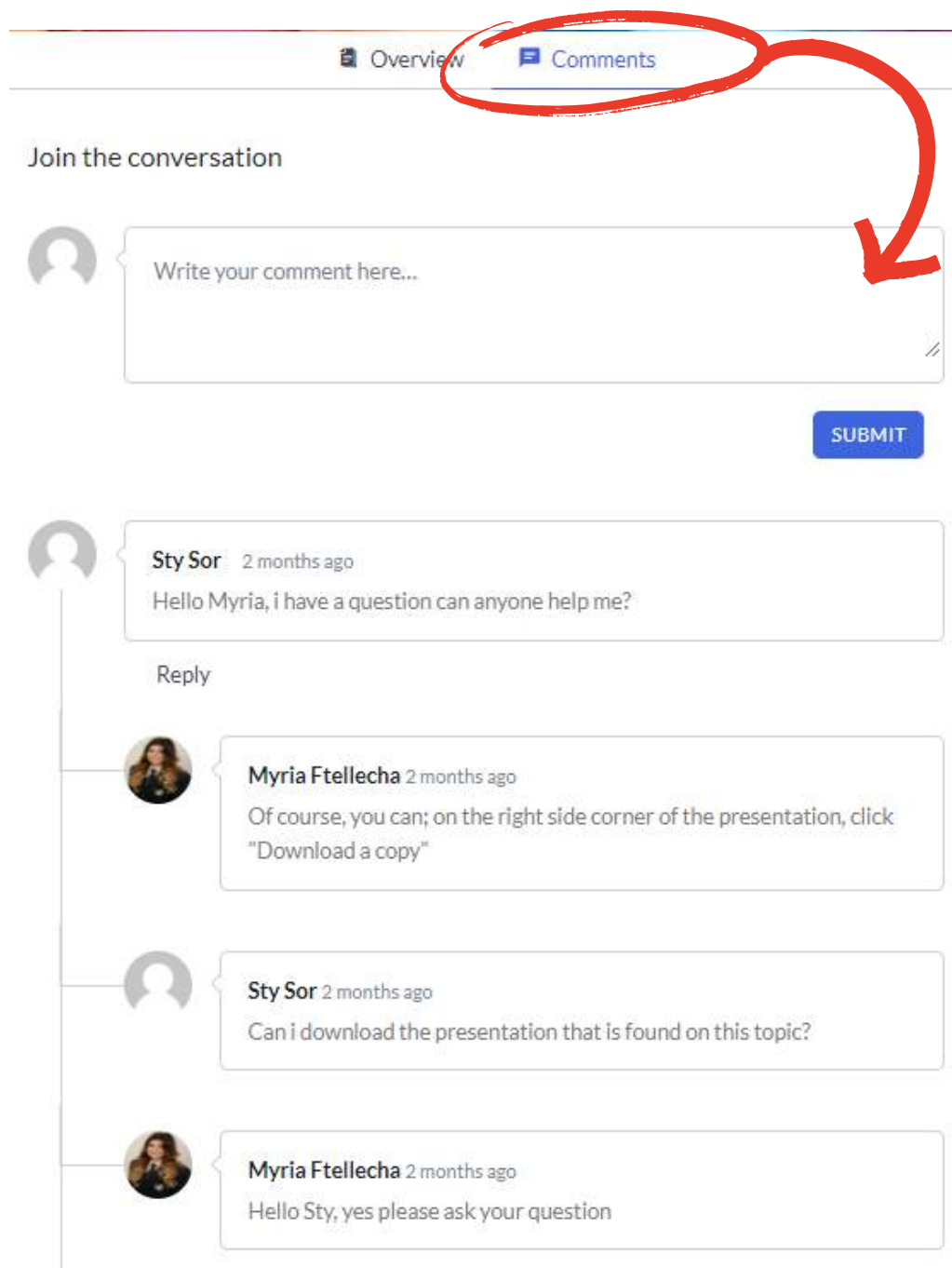
The Model of Intervention:



Az Európai Unió
társfinanszírozásával

Komment szekció

- A "Hozzászólások" részben felteheti kérdéseit, megoszthatja az egyes témákkal kapcsolatos véleményét, és kommunikálhat más tanárokkal.



Overview Comments

Join the conversation

Write your comment here...

SUBMIT

Sty Sor 2 months ago
Hello Myria, i have a question can anyone help me?

Reply

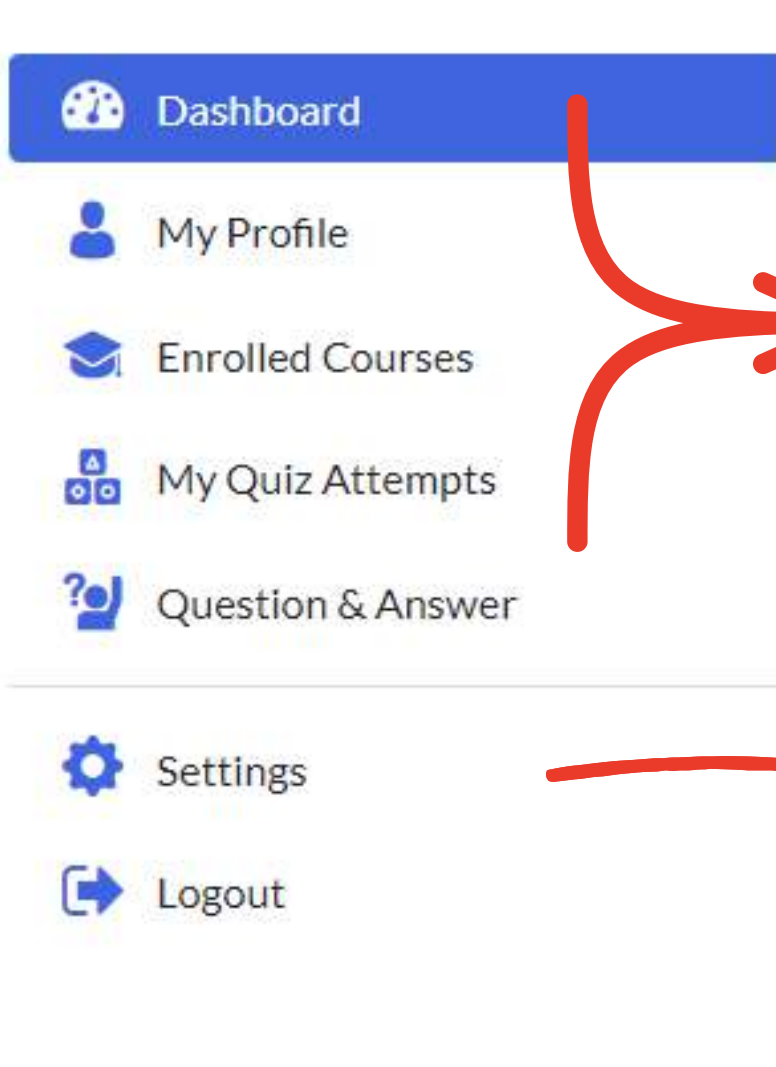
Myria Ftellecha 2 months ago
Of course, you can; on the right side corner of the presentation, click "Download a copy"

Sty Sor 2 months ago
Can i download the presentation that is found on this topic?

Myria Ftellecha 2 months ago
Hello Sty, yes please ask your question



Amikor a "Fiókom" menüpontra lép, az oldal bal oldalán több alpontot talál.



Látogasson el a "Fiókom" menüpontra, és nézze végig az alpontokat! Megnézheti a kvízekre és kérdésekre adott válaszait.

A "Beállítások" gombra kattintva beállíthatja profilképét, életrajzát, készségeit/foglalkozását stb.



**Köszönjük részvételét és a projektünk
iránti érdeklődését!**



**Az Európai Unió
társfinanszírozásával**

anthropolis



SÜDWIND



BE-IN



Az Európai Unió
társfinanszírozásával

Az Európai Unió finanszírozásával. Az itt szereplő vélemények és állítások a szerző(k) álláspontját tükrözik, és nem feltétlenül egyeznek meg az Európai Unió vagy az Európai Oktatási és Kulturális Végrehajtó Ügynökség (EACEA) hivatalos álláspontjával. Sem az Európai Unió, sem az EACEA nem vonható felelősségre miattuk. (Project Code:2021-1-IT02-KA220-SCH-348DE244).