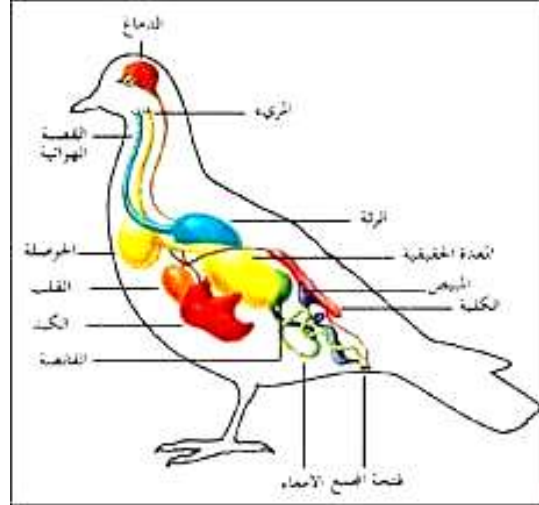
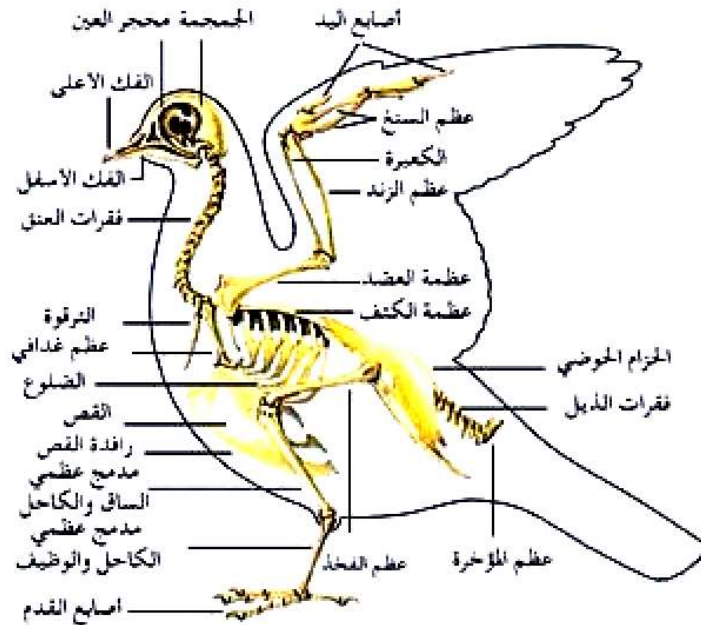


تشريح حمامه pigeon anatomy



الهيكل العظمي للحمام:-



يتكون من محورين المحور الاول :

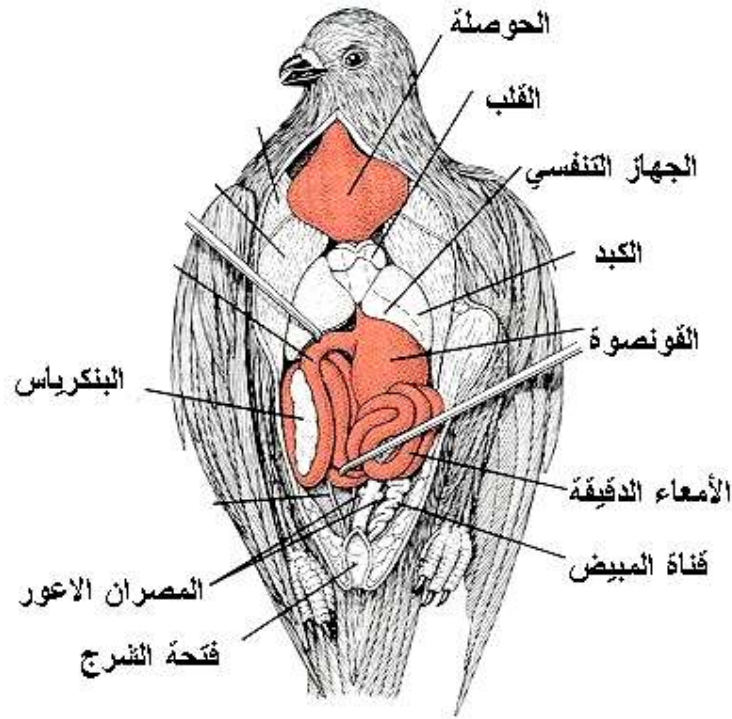
وهو الجمجمة والعمود الفقري ويتحور العمود الفقري من الرقبة حتى الذيل من ١٣ فقره أما من الظهر حتى الذيل إلي ٦ فقرات والمحور الثاني ويتكون من : جناحين وأرجل وحوض ويحتوي الحوض من جزأين وكل جزء يحتوي علي ثلاث عظام مختلفة.

وجمجمة الحمامه تتفق مع باقي جماجم الطيور خفيفة صغيره وقويه تتحمل الصدمات القوية وتتكون من :

أعين - ومنخار (care) - ومنقار والمنقار يختلف بين كل حمامه
 منها الطويل والقوس ومنها القصير ومنها المعدوم
 وقصص الصدري للحمام يندمج مع الضلوع لكي يعطيها القوة اللازمة
 وأطراف الضلوع تتصل بعظمه الظهر
 وعظمه الصدر تكون بمثابة ملقحي الصدمات التي يتعرض لها
 الطائر عن السقوط

- الهيكل العظمي للحمامة ليس ثقيل وإنما يمثل ٦% من وزن
 الحمامه وهو اقل من الوزن الكلي للريش وبالمقارنة بالدجاجة فان
 الدجاجة وزن الهيكل العظمي لها ١٠% من الوزن الأصلي للدجاجة

الجهاز العضلي:-

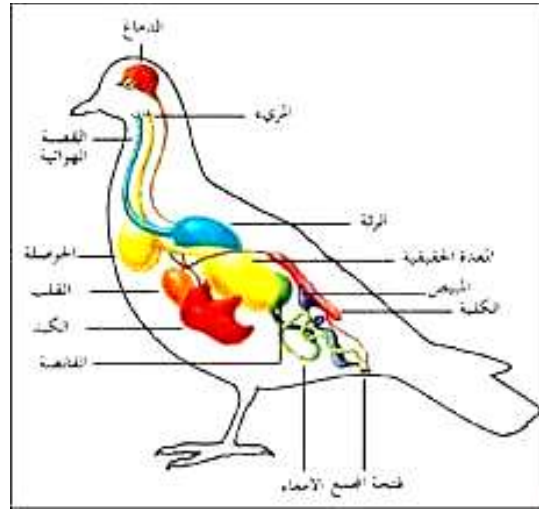


يتركب الجهاز العضلي من عضلات مختلفة ولها وظائف معينه
 سواء كانت إيراديه أو غير إيراديه مثل عضلات القلب والأمعاء
 والعضلات الغير إيراديه مثل عضلات الصدر والأفخاذ

-و عضلات الصدر هي التي تتحكم في الطيران وتتكون من ثلاثة جوانب علي جانبي الصدر وعضله الصدر الخارجية الرئيسية وهي خاصة بخفض الجناحين إلي الأسفل وتغطي العضلتين الثانية والثالثة وهما موضوعان تحتها وعضله الصدر الوسطي وهي خاصة برفع الجناحين إلي اعلي عضلات الصدر هي المهيمنة في الطيران وعملية رفع الجناحين أصعب من عملية من خفضهما لان الرفع يحتاج إلي قوة دفع الهواء إلي الأعلى وهذا يتطلب مجهود كبير للحمامة.

- تتصل أوتار العضلات القابضة علي الأرجل علي السطح الخلفي للعظم الرسخ قسبي والرسخ مشطي وعلي الأصابع الخلفية.

الجهاز الهضمي:-



المنقار :-

المنقار وهو أول أجزاء الجهاز الهضمي وعابره عن فكين بلا أسنان وهو يلتقط المواد الغذائية الخشنة الملمس لأنها تكون سهله بالنسبة ويصعب عليه التقاط الأطعمة الناعمة الملمس.

واللسان سهمي الشكل ويمتلك الحمام علي ١٦ حاسة تذوق ويستطيع أن يستطعم الطعام المقدم له ولو أكل بذور طعمها سيء لن يأكلها بعد

ذلك ويبعدها عن خليط طعامه وان ذاق مياه سيئة الطعم لن يشرب منها ثانية.

وفي انتهاء الفم المريء وهو أنبوبة توصل إلي الحوصلة والحوصلة تقوم بطحن لغذاء إلي معجون لين وتوصله إلي المعدة بواسطة المريء :-

وهو عبارة عن أنبوب طويل يوصل إلي الحوصلة أنبوب رفيع وتفتح المعد بأنبوب صغير إلي القناسة وتكون القناسة مبطنة بغشاء لهضم الطعام ووظيفة القناسة هي هرس الغذاء الأتي لها من المعدة ويكون مختمرا لكي يكون سهل الهضم وتنتهي ألقنسه بالأمعاء الدقيقة وبجانبها البنكرياس وتفتح بها أيضا الأنبوبة التي تؤدي إلي الكبد وليس للحمام حوصلة مرارية ولكن تفرز الصفراء من الكبد وهكذا الحال مع جميع الطيور ليس مثل الحيوانات الأخرى. الحوصلة:-

وهي عبارة عن خزان لطعام الحمام لكي يتم بها عملية الهضم وتحويل الطعام إلي طعام لين لكي تقوم القناسة بعملها وأيضا كما أن الحوصلة تنتج لبن الحمام الذي يغذي بها صغار الحمام المعدة:-

وهي ثاني شيء يرسل الطعام إليها لكي تقوم بهضمه عن طريق إفراز حامض الايدروليوريك وأنزيم التربسين الذي يساعد علي هضم الطعام القناسة:-

وتتكون من فصين به عضلات قوية جدا وهذه العضلات مع المواد الخشنة التي يأكلها الطائر مثل الحجارة والجير - وهذا ما يسميه المرابين التمليح أو التحديق- يعملان علي طحن الأكل وجعله مثل مسحوق لتأخذ الحمامه كل الفائدة.

