

VIN: **WF0SXXGBWSCE45668**Marka: **FORD**Model: **S-MAX / GALAXY 1.6L ECOBOOST SCTI 160/**Typ paliwa: **BENZYNA**Rodzaj nadwozia: **MINIVAN**

Data wygenerowania raportu: 2018-08-29 19:20:17 UTC +0200



WIEK POJAZDU

WG DATY PRODUKCJI / ROKU MODELOWEGO



6 lat(a)



- mies.

Data produkcji / Rok modelowy: **2012-08-24**

WG PIERWSZEJ REJESTRACJI POJAZDU



5 lat(a)



11 mies.

Data pierwszej rejestracji: **2012-09-17**

PODSUMOWANIE RAPORTU

1. INFORMACJE PODSTAWOWE

Przydatne informacje

Liczba wpisów: 2



Informacje o pojeździe

Liczba wpisów: 22



Informacje o producencie

Liczba wpisów: 1



Poprawność VIN

Niedostępny



Sprawdzenie baz skradzionych pojazdów

Przeszukane bazy: 11, Odnotowano: 0



Akcje serwisowe / usterki

Liczba wpisów: 0



2. HISTORIA POJAZDU

Odczytane przebiegi

Liczba wpisów: 2



Historia uszkodzeń

Liczba wpisów: 0



Dziennik użytkowania

Liczba wpisów: 1



Historia cenowa

Liczba wpisów: 0



3. INFORMACJE DODATKOWE

Dziennik sprawdzeń

Liczba wpisów: 1



Archiwalne zdjęcia pojazdu

Liczba wpisów: 62



Wyposażenie

Liczba wpisów: 269



1. INFORMACJE PODSTAWOWE



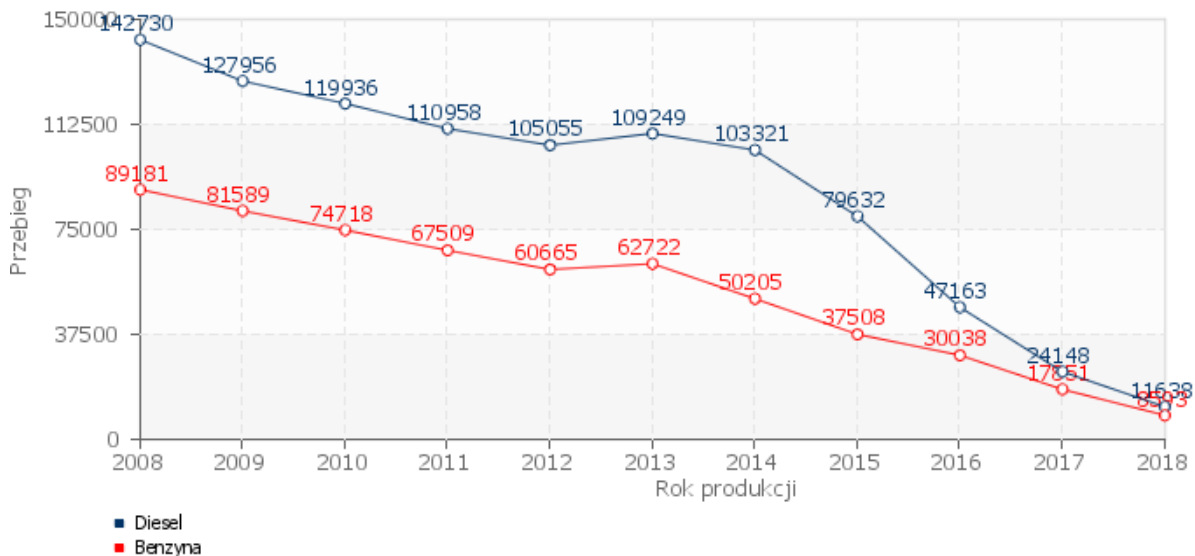
PRZYDATNE INFORMACJE

ŚREDNI PRZEBIEG POJAZDU

82860

Uwaga: Nie jest to aktualny przebieg sprawdzanego pojazdu. System autoDNA oblicza średni przebieg pojazdu na podstawie danych pojazdów o podobnej charakterystyce: marce, modelu, typie paliwa, wieku itp.

ŚREDNI PRZEBIEG POJAZDÓW



Uwaga: Na wykresie przedstawiono średni przebieg wg rocznika samochodów z silnikiem PB i ON.



INFORMACJE O POJEŹDZIE

LICZBA WPISÓW: 22

VIN: **WF0SXXGBWSCE45668**



Producent	FORD	Model	S-MAX / GALAXY
Rodzaj nadwozia	MINIVAN	Typ paliwa	BENZYNA
Pojemność silnika [cm3]	1600	Kraj producenta	NIEMCY
Rok modelowy	2012	Kolor lakieru	MOONDUST SILVER (METALIK)
Wersja	SERIA 60	Data produkcji	2012-08-24
Silnik	1.6L ECOBOOST SCTI 160/	Norma emisji spalin	EMISJA ETAPU V
Typ silnika	SIGMA	Moc silnika	134KW (182HP)
Układ kierowniczy	LEWOSTRONNY	Kod skrzyni biegów	MMT6
Typ skrzyni biegów	MANUALNA	Skrzynia biegów	6-BIEG. PRZEKŁ. RĘCZN.
Napęd	FWD	Wykończenie wnętrza	ALCANTARA / EBONY



INFORMACJE O POJEŹDZIE

LICZBA WPISÓW: 22

Średnie spalanie [l/100km]

11.00 źródło: motostat.pl

Rynek przeznaczenia

HOLANDIA



INFORMACJE O PRODOCENCIE

LICZBA WPISÓW: 1

Nazwa	Adres	Kraj	Data
Ford Werke AG	Koeln-Niehl Koeln-Niehl Germany	Niemcy	1999-05-13



BAZA SKRADZIONYCH POJAZDÓW

PRZESZUKANE BAZY: 11 ODNOTOWANO: 0

Kraj	Źródło	Znaczenie	Dostępne informacje
	Włochy Ewidencja pojazdów skradzionych - Policja		Nie odnotowano
	Czechy Ewidencja pojazdów skradzionych - Policja		Nie odnotowano
	Rumunia Ewidencja pojazdów skradzionych - Policja		Nie odnotowano
	Litwa Ewidencja pojazdów skradzionych - Policja		Nie odnotowano
	Słowenia Ewidencja pojazdów skradzionych - Policja		Nie odnotowano
	Holandia Ewidencja pojazdów skradzionych - Repozytoria Crimimail oraz Stowarzyszenie Ubezpieczycieli		Nie odnotowano
	Kanada Ewidencja pojazdów skradzionych - Policja		Niedostępna
	Słowacja Ewidencja pojazdów skradzionych - Policja		Nie odnotowano
	Szwecja Ewidencja pojazdów skradzionych - Stowarzyszenie Ubezpieczycieli		Nie odnotowano
	Norwegia Ewidencja pojazdów skradzionych - Ettersokt		Nie odnotowano
	Kaynine Ewidencja przedmiotów skradzionych - Kaynine (Niemcy)		Nie odnotowano
	Baza int. Ewidencja pojazdów skradzionych - Niezależne źródła internetowe		Nie odnotowano



AKCJE SERWISOWE / USTERKI

LICZBA WPISÓW: 0

Data	Opis	Źródło	Znaczenie	Komentarz
--	--	--	--	--

2. HISTORIA POJAZDU



ODCZYTANE PRZEBIEGI

LICZBA WPISÓW: 2

Data	Przebieg	Szczegóły
2018-06-21	179 973 km	ZGŁOSZONO PRZEBIEG POJAZDU
2018-04-12	99 457 km	DOKONANO PRZEGLĄDU OKRESOWEGO POJAZDU



HISTORIA USZKODZEŃ

LICZBA WPISÓW: 0

Data	Szczegóły
--	--



DZIENNIK UŻYTKOWANIA

LICZBA WPISÓW: 1

Data	Szczegóły
2012-09-17	PIERWSZA REJESTRACJA POJAZDU



HISTORIA CENOWA

LICZBA WPISÓW: 0

Data	Cena	Szczegóły
--	--	--



CHRONOLOGICZNA HISTORIA POJAZDU

LICZBA WPISÓW: 3

Data	Przebieg	Szczegóły
2018-06-21	179 973 km	ZGŁOSZONO PRZEBIEG POJAZDU
2018-04-12	99 457 km	DOKONANO PRZEGLĄDU OKRESOWEGO POJAZDU
2012-09-17		PIERWSZA REJESTRACJA POJAZDU

3. INFORMACJE DODATKOWE



DZIENNIK SPRAWDZEŃ

LICZBA WPISÓW: 1

Data	Rodzaj usługi	IP	Lokalizacja	Znaczenie
2018-08-28 11:02:09	Raport autoDNA	178.235.XXX.XXX	Radom, Poland	



WYPOSAŻENIE

LICZBA WPISÓW: 269

Kod	Opis	Kod	Opis
--	Z konwersją dachu-dach panoramiczny	--	Ze zmodyf. wyk. słupka "B"



WYPOSAŻENIE

LICZBA WPISÓW: 269

Kod	Opis	Kod	Opis
--	Bez tylnych chlapaczy	--	Nakładki progów drzwi przednich
--	Bez urządzenia do mocowania ładunku	--	Bez żeberek w przednim błotniku
--	Z siatką bocz. tablicy roz.	--	Bez zestawu do wykończenia wnętrza
--	Bez przednich chlapaczy	--	Bez ukł.ułatw.ruszan.na wzn.(HLA)
--	Ze standardow drzwiami tyłu nadwoz	--	With Under Floor Stowage
--	(-) Version Packages	--	Wyprodukowany W Zakładzie Genk
--	Bez układu podwójnego ryglowania	--	Bez pakietu wyp. specj.
--	Znaczek Ford Corporate	--	Zest. mat. market. nr 7
--	Bez znaczka	--	Bez lakieru zamawianego specjalnie
--	Bez aplik./naklej. SVO	--	Bez pakietu uaktualnień funkcji
--	Poziom marketingowy 1	--	Bez wyposażenia RSO
--	(-) SVP	--	Bez pakietów zwiększ.bezpieczeństwo
--	Bez SIP	--	Bez pamięci ustawień
--	Lakier nadwozia - jednobarwny	--	Z elektroniczna kontr.stateczności
--	Bez pakietu bezpieczeństwa	--	Bez znaczka aplikacji VP
--	Interceptor Badge	--	Bez właściciela marki
--	Bez mocowan gasnicy	--	Less Signal Flare Warning Bracket
--	Zestaw - naprawa opon	--	"D" Pillar Moulded Trim
--	"A" Pillar Cloth Trim	--	"C" Pillar Molded Trim
--	Z Centralnym Zamkiem	--	Szyby prz. otw. elekt.1 przyc.
--	Z Szybami Tylnymi Sterow. Elektr.	--	Bez tylnego okienka trójkątnego
--	Szyba ciemna	--	Przedn.szyba odbijaj.prom.podczerw.
--	Ze stałym oknem tylnym	--	Z Ogrzewaną Szybą Przednią
--	Z Ogrzewaną Szybą Tylną	--	Bez ukł. opon []jazda bez powietrza[]
--	Z podst. panelem środkowym	--	Bez popielniczki w konsoli
--	Bez schowka pasażera o reg. temp.	--	Z dwukolorową tablicą rozdż.
--	Z wyścieł. tabl. roz.	--	Konsola dachowa - ELM
--	Konsola cała podłoga i podłokiet.	--	Cup Holders (2) - Row 1
--	Z Podnóżkiem	--	Z przednimi dywanikami podłogowymi
--	Z tylnymi dywanikami podłogowymi	--	Bez schowka w tablicy rozdzielczej
--	Bez osłon przeciwsłonecznych	--	Bez podsufitki
--	Z Lamp Przy Lust W Oslonie Przeciw	--	Z Podoświetlanym Lusterkiem
--	Z jasnymi klamkami wewnętrznymi	--	Less Door Trim Panel Insert
--	Z panelem poszycia drzwi wersja 5	--	Less Interior Grab Handle Side Door
--	Z popielniczką dla tyln. siedzenia	--	Fixed Front Roof Assist Handle
--	With Fixed Rear Roof Assist Handle	--	Bez podpory ładunku
--	Bez siatki działowej przest. багаж.	--	Z pokrywą przestrzeni багажowej
--	Z pętlą ciągną przedziału ładunkow.	--	Z siatka ochronna ładunku Premium



WYPOSAŻENIE

LICZBA WPISÓW: 269

Kod	Opis	Kod	Opis
--	Z wykładziną przedziału	--	Bez taśm moc. apteczki
--	Bez pasków mocow.trójkąta ostrzeg.	--	Bez osłon przeciwśłonecz. - 3. rząd
--	Less Rear Screen Sun Blinds	--	Bez wewnętrznej przegrody
--	Z krata wł.pow.w kolorz.wlasn.nr 1	--	Bez relingu dachowego
--	Wąska listwa z boku w kolorze nadw.	--	Bez zewn. nakładki progu
--	Z listwami ramy drzwi Titanium	--	Bez dod.poprzecz.bagaz.dach.
--	Bez Spojlera	--	Wewn dodatkowe lusterko wsteczne
--	Elektr.Regulowane Lusterko Wsteczne	--	Podw.lust.zewn.-el./podg./pam./skł.
--	Z lust. zewn. w kolorze nadwozia	--	Z kieszenią na oparciu kierowcy
--	Kieszzeń na oparciu siedzenia pasaż	--	Bez sklad.stolika w siedz. kierowcy
--	Bez zestawu do siedzen	--	Bez schowka pod siedzeniem
--	Bez uchw.na torby na narty	--	Z 4-kierun.regul.zaglów. przedniego
--	Less Passenger Seat	--	Bez lewej podpory ledzwiowej
--	Bez prawej podpory ledzwiowej	--	Bez specjalnych pokrowców siedzen
--	Bez specjaln. pokrow.przedn.siedzeń	--	Bez specjaln. pokrowc.tyln. siedzeń
--	Bez tacki/stolika-siedz.przedn.	--	Z 2-kierunkowa reg.zaglówka tyln.
--	Bez Tylnego Podłokietnika Srodkow.	--	Bez tyln. środk. zagłówka
--	Bez pochylania tylnych siedzeń	--	Z ręcznie reg. podporą lędź. kier.
--	Z ręcznie reg. podporą lędźw. pas.	--	Z tylnym siedzeniem przesuwnym
--	Bez schowka pod fotelem kierowcy	--	Bez schowka pod siedzeniem pasażera
--	Bez reg. temp. siedz. kierowcy	--	Bez reg. temp. siedz. pasażera
--	Bez ogrzewanych tylnych siedzeń	--	Bez Sygn. Ostrzeg. Zapięcia Pasów
--	Drugi Rząd - 3 Pojedyncze Siedzenia	--	Dwa siedz. niezależne w 3 rzędzie
--	Bez zintegrow. fotelika dziecięcego	--	Elektr.regul.siedz.kierow.z pamięcią
--	Z el. 8-kier. reg. siedz. pasaż.	--	Pakiet tylnego siedzenia 1
--	Bez sprzęgu przyczepy	--	Sterowanie nagrzewnicy alt. typ A
--	Klamka zewnętrz. w kolorze nadwozia	--	Chromowana raczka klapy podnoszonej
--	Ze skórz galka dźwigni zm. biegów	--	Miękka osłona dźwigni zmiany biegów
--	Z.drz.tyl+bl.ot.drz.prz.dziec+el.zw	--	Ze Zdalnie Sterowanym Zwalniaczem Klapy Tylniej
--	Elek.ryglow.drzwi z elek.zwalnian.	--	System bezkluczykowy
--	Z układem zamka centr. bez kluczyka	--	Bez podświetl. włącznika zapłonu
--	Ze zintegr.wycier./sprysk.szyby tyl	--	Z automat.wycieraczką szyby przedn.
--	Z Ogrzew. Dyszami Spryskiwaczy	--	Ze Spryskiwaczem Reflektora
--	Bez Szyberdachu	--	Bez urządz.z czujn.w przed.zderzaku
--	Zderzak przedni lakier w kolor nadw	--	Bez wkład poch energii w zderz prze
--	Bez przedłuż. przedn. zderzaka	--	Tylny zderz.-seria HI w kol. nadw.
--	Bez wkład poch energii w zderz tyl	--	Kurtyna powietrzna lewa



WYPOSAŻENIE

LICZBA WPISÓW: 269

Kod	Opis	Kod	Opis
--	Kurtyna powietrzna - prawa strona	--	Podusz.powiet.ochrony kolan-kierow.
--	Z przypomnieniem o zapieciu pasów	--	Z Trzypunktowymi Pasami Bezpiecz.
--	Z bezwładn. przednim pasem bezpiecz	--	Z tyln. pasami bezpiecz.- 2./3.rząd
--	Less Rear Seat Belt Mountings	--	Z intel.ograniczn. pod.pow.kierowcy
--	Z 'intel.'ograniczn.pod.pow. pasaż.	--	Z boczną podusz.pow.- str. kierowcy
--	Z boczną podusz.pow.- str. Pasażera	--	Bez wył. pod. pow. pas.
--	Z mocowaniem Isofix	--	Z mech.reg.moc.przedn.pasa.bezpz.
--	Bez koła zapasowego	--	Bez czujn. ciśnienia pow. w oponach
--	Ze Standard.Amortyzatorami Tylnymi	--	Kola alum. 7.0 X 17" 15-ram.
--	Opona 225/50 R 17 W	--	Ze standard. bieżn. opony - przód
--	With Standard Tyre Tread - Rear	--	Bez kołpaków kół
--	Nieblokujące nakrętki kół	--	Z zaluzjami chłodnicy Kysor
--	Bez filtra na ramie	--	Z zapogr. ograniczeniem predkosci
--	Zimny start - 25 st. C	--	Rozrusznik - układ stop/start
--	Z Zawieszeniem Standardowym	--	Bez pakietu regul. wysokosci
--	Pojedyncza rura wydechowa	--	Bez przedłużenia rury wydechowej
--	Ze skórzanym uchwytem ham. recznego	--	Z mechanicznym hamulcem postojowym
--	Z Hamulc. Tarczowymi Na Cztery Koła	--	Bez ukł[?]adu zapobiegania kolizjom
--	Ze wspomag. awaryjnym hamulców	--	Układ ABS na wszystkie koła
--	Less ABS-Hill Descent Control	--	Bez układu stabiliz. toru jazdy
--	Bez osłon ochronnych	--	Sportowe siedzenie przednie
--	Z kan.tyln./ Sł.B	--	Bez czujn.fil.pow.
--	Z Filtr Pyłkowy	--	Bez Nagrzewnicy
--	Bez układu klimatyzacji	--	Z 70-l. zbiornikiem paliwa
--	Bez oddziel. wody w filtrze paliwa	--	Fuel Tank Flap - Locking
--	Na Paliwo Bezołowiove	--	Paliwo o liczbie oktanowej 95
--	Niska zawart.siarki w oleju naped.	--	Ze stałymi pedałami
--	Standardowa konstrukcja pedału	--	Ze Wspomag.Kierown.(Przełoż.Stałe)
--	Z ręcznie regul./przesuw. kolumną	--	Kierownica
--	Bez podgrzewanej kierownicy	--	Bez elektronicz.ogranicz.prędkości
--	Ze Sterowaniem Prędkością	--	Bez dźwigni wyb.biegów w kier.
--	Z dod. nagrzewn.	--	Bez dodatkowej nagrzewnicy
--	Konwencjonalne wskaźniki - Poziom 3	--	Z oporn.nast. w zest.wskaźn.
--	Z predkosciomierzem KMH/MPH	--	Z komput. pokład.
--	7000 RPM Tachometer	--	Bez Systemu Nawigacyjnego
--	Bez płyty nawigacyjnej	--	Dane nawigacji - Europa Zachodnia
--	Bez układu ostrzeg. o przekr. linii	--	Bez ostrz.akust. o przekr.prędkości
--	Bez systemu kontroli martwego pola	--	Bez Autoalarmu



WYPOSAŻENIE

LICZBA WPISÓW: 269




Kod	Opis	Kod	Opis
--	Z Autoalarmem (Pats)	--	Bez czujn.odchyl.pojazdu
--	Z układem wspomag.przy parkow.tylem	--	Z przedn.ukł.pomocy przy park.
--	Akumulator T7 IF 75AH 700CCA	--	Bez przetwornicy
--	Bez zestawu do zamontowania radia	--	Bez dod. odtwarzacza CD
--	Z gniazdem A/V	--	Interf.tel.BT/VC + USB
--	Z anteną trzypasmową	--	Ubogie wyp. z naw./CD/radiem AM/FM
--	Bez anteny szerokopasmowej	--	Bez uleps. systemu audio
--	Z 8 Głośnikami	--	Bez Zestawu Do Telefonu
--	Bez ukł. zapewn.rozrywki rodzinie	--	Voice Activated Module - Dutch
--	Less Voice Input System	--	Z elem. sterow. radia na kierownicy
--	Bez Sterow. Radiem Na Kolumn. Kier.	--	Wyjście elektr.
--	Bez gniazda zasilania	--	Bez kamery
--	Z autom. reflektorami	--	Reflektor ksenonowy
--	DTRL Lamp Lit In Pos 0 And Pos	--	Z Przednimi Lampami Przeciwmgiełn.
--	Z odbłyśn. krawędzi drzwi przednich	--	Reflektory nieskręcające na zakrętach
--	Ze światłami progowymi	--	Z ośw.wnętrza typu
--	Z opóźniaczem wyl. oswietl.wewn.	--	Z lampką 3. rzędu
--	Z oświetleniem schowka podrecznego	--	Z Lampką W Przedziale Ładunkowym
--	Z Dodatkowym Światłem Stop	--	Bez lampki sygnalizac.ham.reczn.
--	Z autom. reg. poz. świec. reflekt.	--	Z automatycznym wł./wył.reflektorów
--	Oswietl.wnetrza-oswietl.bagaznika	--	



ARCHIWALNE ZDJĘCIA POJAZDU

LICZBA ZDJĘĆ: 62

Data	Szczegóły	Liczba zdjęć
2018-06-23	--	38

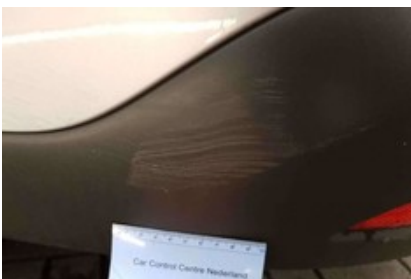
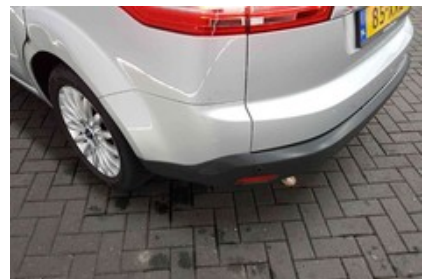




Data

Szczegóły

Liczba zdjęć

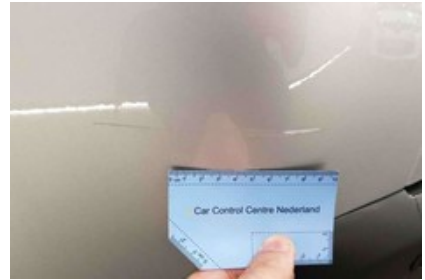




Data

Szczegóły

Liczba zdjęć



2018-06-21

--

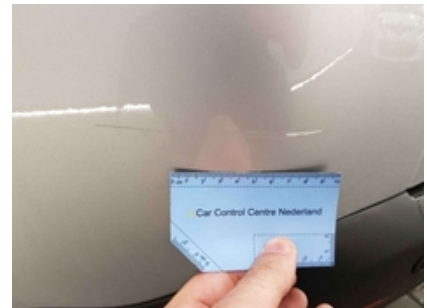
24



Data

Szczegóły

Liczba zdjęć





Data	Szczegóły	Liczba zdjęć
		
		
		

Zasady i warunki

Wszelkie informacje udostępnione za pośrednictwem serwisu autoDNA mają charakter informacji pomocniczych i stanowią jedynie wskazówki dla Użytkownika.

Informacje zawarte w serwisie autoDNA mogą ulec zmianie, bez wcześniejszego powiadomienia przez ASDIRECT Sp. z o.o. o tym fakcie.

ASDIRECT Sp. z o.o. nie ponosi odpowiedzialności za treść danych zawartych w Raportach. Treść taka może być niepełna lub niezgodna ze stanem rzeczywistym.

Wszelkie treści i znaki graficzne zamieszczone w serwisie autoDNA chronione są prawami autorskimi przysługującymi ASDIRECT Sp. z o.o.

Wykorzystywanie tych treści lub znaków graficznych w sposób inny niż wyraźnie dozwolony warunkami Regulaminu serwisu autoDNA, stanowi jego naruszenie i złamanie obowiązujących przepisów prawa, w szczególności przepisów ustawy z dnia 4 lutego 1994 r. o prawie autorskim i prawach pokrewnych (tekst jednolity: Dz. U. 2006 r. Nr 90 poz. 631).

Użytkownik może pobierać pojedyncze kopie materiałów publikowanych w serwisie autoDNA wyłącznie do użytku własnego.

Zabronione jest powielanie, kopiowanie, przesyłanie, przechowywanie w systemach, dokonywanie tłumaczenia na inny język lub inne, sprzeczne z Regulaminem serwisu autoDNA, wykorzystywanie treści udostępnianych za pośrednictwem serwisu autoDNA, bez uprzedniej, wyraźnej, pisemnej zgody ASDIRECT Sp. z o.o.

ASDIRECT Sp. z o.o. może posiadać patenty, zgłoszenia patentowe, prawa autorskie, znaki towarowe oraz inne prawa własności intelektualnej dotyczące treści udostępnianych za pomocą serwisu autoDNA w jakiegokolwiek formie.

ASDIRECT Sp. z o.o. udostępniając treści za pośrednictwem serwisu autoDNA nie udziela licencji na patenty, prawa autorskie, znaki towarowe lub inne prawa własności intelektualnej, zawarte w udostępnionych treściach.

Nazwy podmiotów lub produktów zawarte w treściach, udostępnianych przez ASDIRECT Sp. z o.o. w jakiegokolwiek formie za pośrednictwem serwisu autoDNA, mogą stanowić zarejestrowane znaki towarowe lub znaki usługowe tych podmiotów.