



Σκόπελος, 21-9-2022

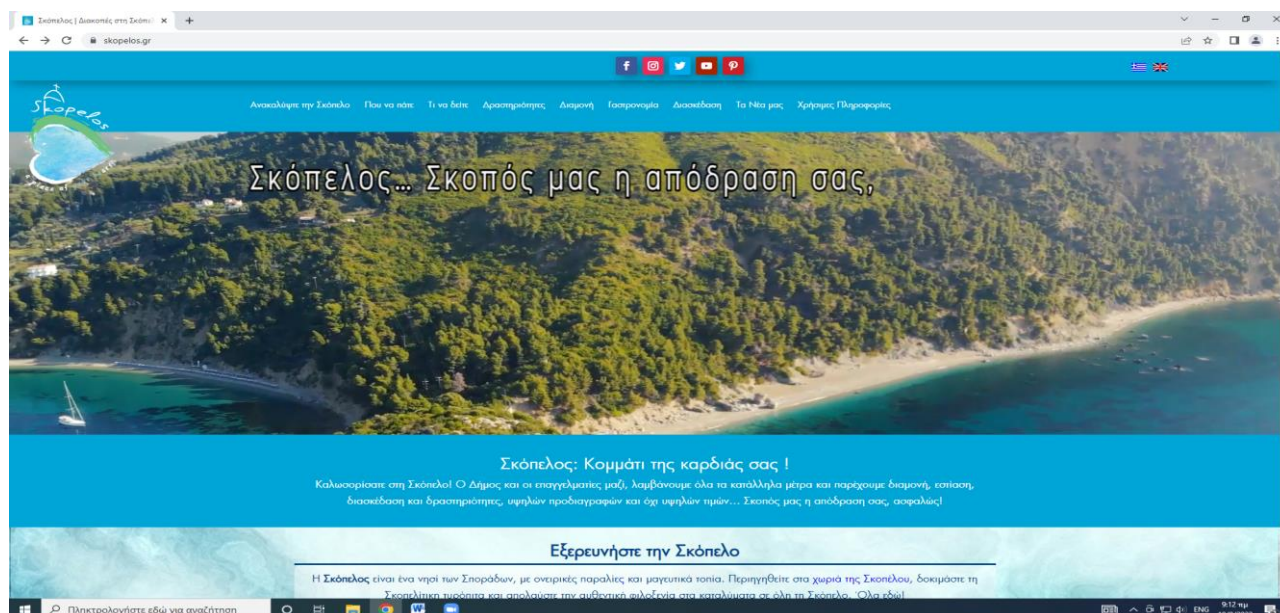
ΔΕΛΤΙΟ ΤΥΠΟΥ

«Ψηφιακή Αναβάθμιση του Δήμου Σκοπέλου»

Η ραγδαία αυξανόμενη χρήση της τεχνολογίας έχει αλλάξει τον τρόπο ζωής και όλο και περισσότεροι άνθρωποι γνωρίζουν να χρησιμοποιούν αλλά και ζητούν την ψηφιακή αναβάθμιση των δημοσίων υπηρεσιών προκειμένου να ενημερώνονται και να εξυπηρετούνται άμεσα. Μέσα σε αυτό το πνεύμα και ο Δήμος Σκοπέλου έχει ξεκινήσει την Ψηφιακή του αναβάθμιση με δύο (02) νέες ιστοσελίδες , τέσσερις (04) διαδραστικές εφαρμογές (applications) παροχής πληροφοριών, ένα (01) πρωτοποριακό σύστημα Πυρανίχνευσης και μία (01) «Ψηφιακή Γωνιά» (ΔΛΤ).

Α. Τουριστική Ιστοσελίδα του Δήμου

Ολοκληρώθηκε η καινούρια Τουριστική ιστοσελίδα (site) του Δήμου μας (www.skopelos.gr).



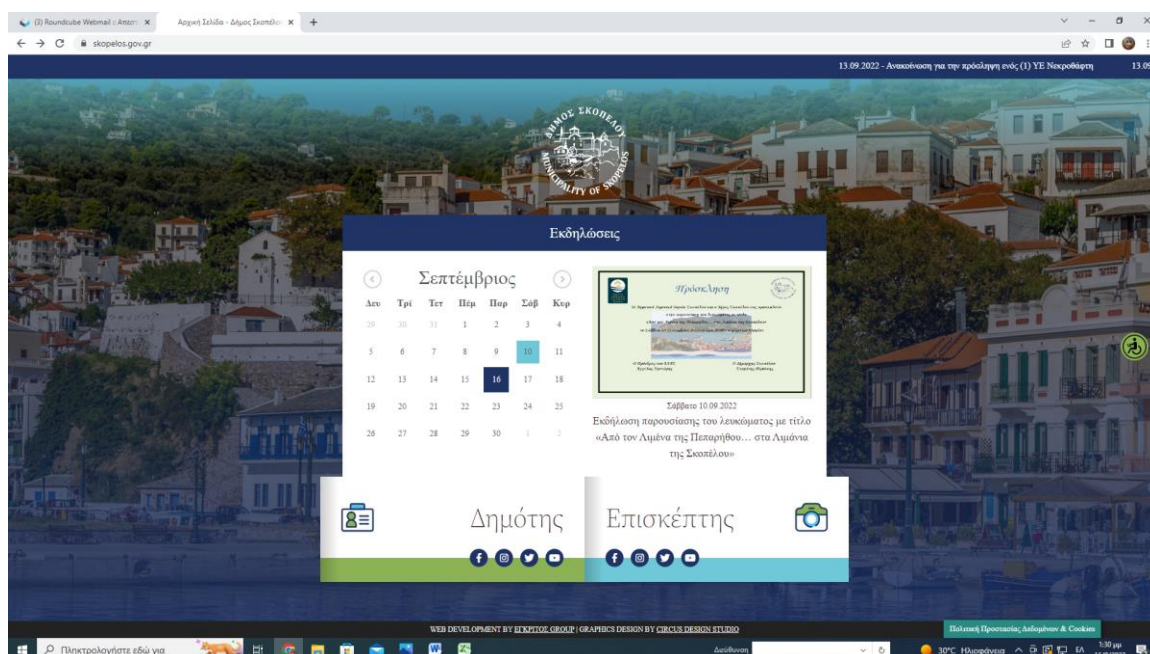
Πρόκειται για μία νέα σύγχρονη ιστοσελίδα στην οποία ο επισκέπτης θα ανακαλύψει τη Σκόπελο, τα χωριά και τις παραλίες της, θα μάθει την Ιστορία, την Πολιτιστική Κληρονομιά και Παράδοση του νησιού, θα ενημερωθεί για τα Μουσεία, τους Αρχαιολογικούς χώρους καθώς και που μπορεί να κάνει πεζοπορία, καταδύσεις, ιστιοπλοΐα κλπ. Επιπλέον, θα πληροφορηθεί για τις τρέχουσες εκδηλώσεις, που θα μείνει, τι θα φάει, που θα διασκεδάσει. Ταυτόχρονα θα του δίνονται χρήσιμες πληροφορίες όπως πώς θα φτάσει στη Σκόπελο, πως θα κινηθεί σ' αυτή, τι καιρό θα κάνει κλπ.

Σας παροτρύνουμε να επισκεφτείτε την νέα μας τουριστική ιστοσελίδα (www.skopelos.gr).

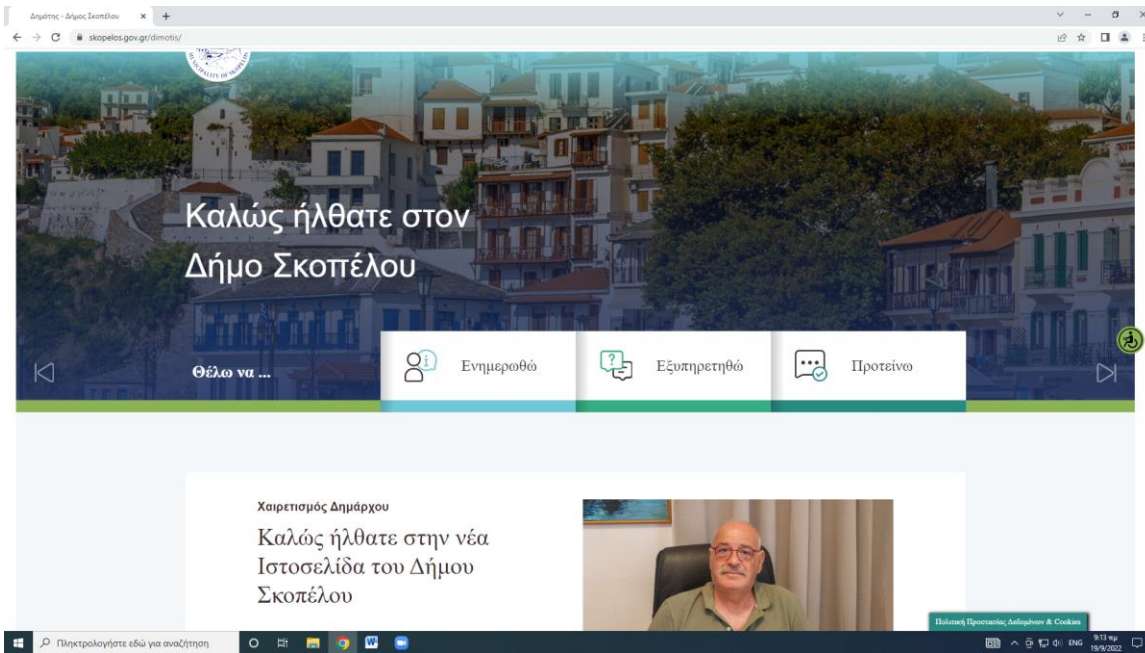
B. Ιστοσελίδα (site) του Δήμου

Ολοκληρώθηκε η σύγχρονη και λειτουργική ιστοσελίδα (site) του Δήμου μας (www.skopelos.gov.gr)

Στην Αρχική Σελίδα ο χρήστης μπορεί να επιλέξει να εισέλθει ως επισκέπτης που οδηγείται κατευθείαν στο τουριστικό site μας (www.skopelos.gr) ή ως Δημότης με το να έχει μια ολοκληρωμένη επαφή-επικοινωνία με τις Υπηρεσίες του Δήμου.



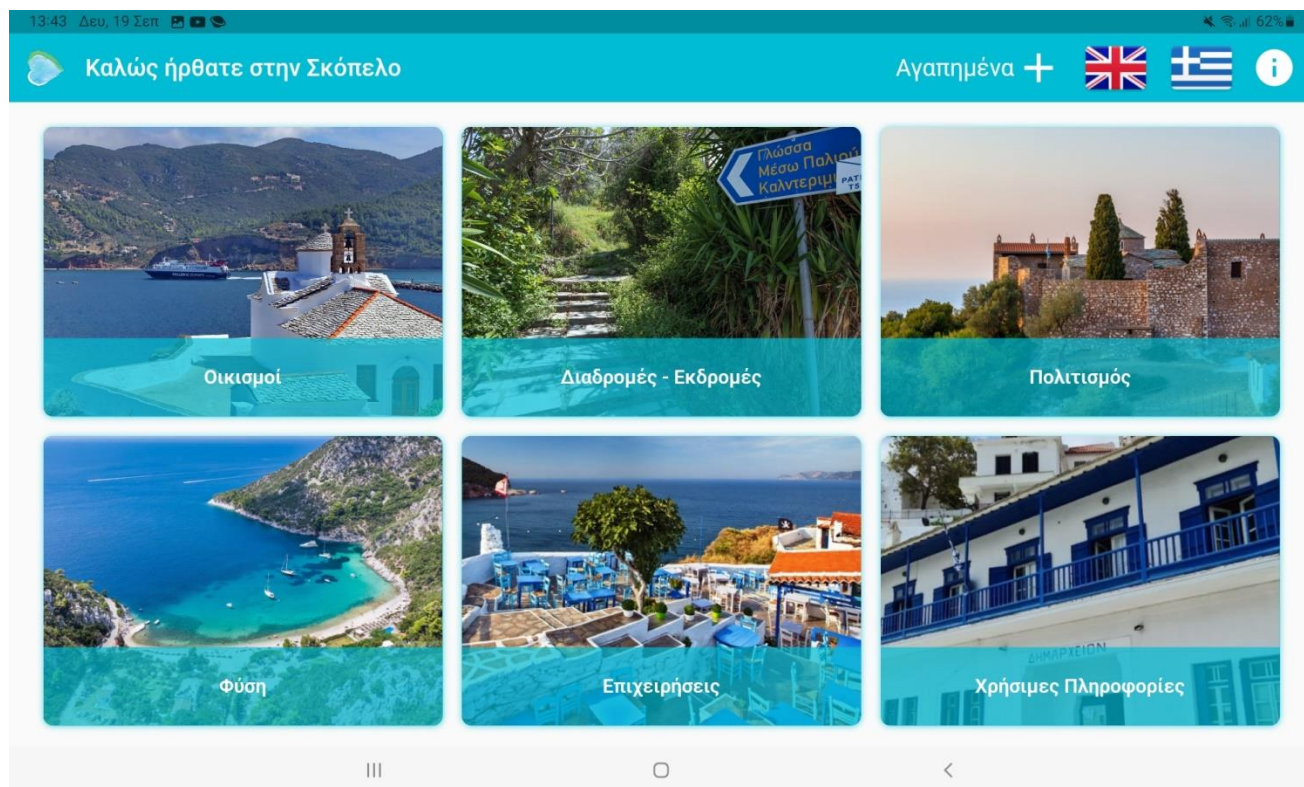
Ο χρήστης, ως Δημότης, μπορεί να επιλέξει μία από τις τρεις (03) καρτέλες «Ενημερωθώ», «Εξυπηρετηθώ» και «Προτείνω» προκειμένου να ενημερωθεί για τις Υπηρεσίες του Δήμου, τις Εκδηλώσεις, Δράσεις & Έργα, Διαγωνισμοί, τις Επιχειρήσεις κ.α., να εξυπηρετηθεί ηλεκτρονικά, πληρώνοντας ταμειακές του υποχρεώσεις (υπό εγκατάσταση), ή εκδίδοντας πιστοποιητικά κ.α και να αιτηθεί ή να προτείνει στην αντίστοιχη φόρμα (υπό εγκατάσταση), στην οποία ο αρμόδιος υπάλληλος θα την ανατροφοδοτεί.



Σας παροτρύνουμε να επισκεφτείτε την νέα μας ιστοσελίδα. (www.skopelos.gov.gr)

Καλή περιήγηση!!

Γ. iSkopelos



Το iSkopelos είναι μία διαδραστική εφαρμογή (application) σε κινητά τηλέφωνα και tablets, η οποία προσδοκεί να γίνει ο ψηφιακός βοηθός γι' αυτόν που βρίσκεται στο νησί ή θέλει να το επισκεφτεί. Η εφαρμογή δίνει τη δυνατότητα στο χρήστη να περιηγείται σε αυτό βλέποντας το χάρτη με όλα τα σημεία ενδιαφέροντος (αρχαιολογικού, ιστορικού, θρησκευτικού, αρχιτεκτονικού), περιοχές φυσικού κάλλους, αξιοθέατα αλλά και θεματικές ή μη διαδρομές στην ευρύτερη περιοχή του Δήμου Σκοπέλου σε πραγματικό χρόνο. Η εφαρμογή είναι δυναμική, καθώς όπως περπατάει ο χρήστης μπορεί να παίρνει πληροφορίες για όλα τα σημεία που συναντά στο δρόμο του.

Του παρέχει, ως εκ τούτου, όλα τα στοιχεία που μπορούν να αυξήσουν την τουριστική του εμπειρία στο καλύτερο δυνατό επίπεδο, με εύκολο και πρακτικό τρόπο, έτσι ώστε να αποτελέσει τον καλύτερο πρεσβευτή της περιοχής στο μέλλον για άλλους πιθανούς επισκέπτες.

Δ. Ψηφιακή Πυρανίχνευση

Βασικός στόχος του Συστήματος είναι η ολοκληρωμένη και έγκαιρη ανίχνευση, διαχείριση και παρακολούθηση φαινομένων πυρκαγιάς σε περιοχές υψηλής επικινδυνότητας του νησιού όπως δάση, ζώνες αρχαιολογικού ενδιαφέροντος, κ.λπ.

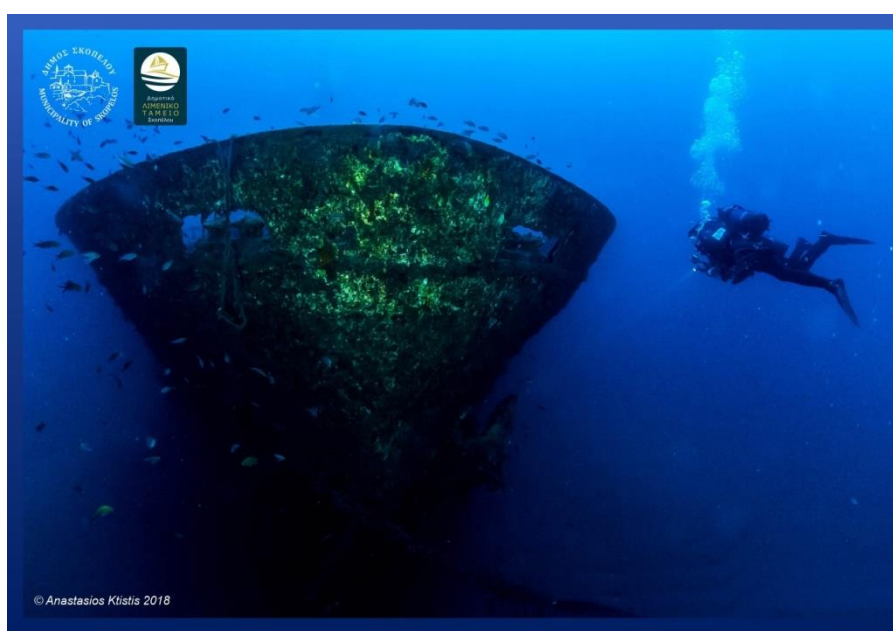
Το Σύστημα αξιοποιεί την θερμική εικόνα κινούμενων καμερών εποπτεύοντας τα δάση για πιθανή ύπαρξη πυρκαγιάς και στη συνέχεια ενημερώνει το κέντρο ελέγχου των αρμόδιων υπηρεσιών και τους εμπλεκόμενους σε αυτό .

Τα ζητούμενα στοιχεία των λειτουργικών χαρακτηριστικών του Συστήματος είναι αναλυτικά τα κάτωθι:

- Το Σύστημα βασίζεται στη χρήση δικτυακών καμερών που λειτουργούν σε θερμικό και οπτικό φάσμα.
- Η εικόνα από την κάθε κάμερα μεταφέρεται μέσω ασυρμάτου δικτύου στο κέντρο ελέγχου όπου με την χρήση λογισμικού επόπτευσης (VMS), εγκατεστημένο σε Η/Υ, ο οποίος δίνει άμεσα και σε πραγματικό χρόνο και με υψηλή ανάλυσή την κατάσταση σε κάθε σημείο επόπτευσης.
- Σε περίπτωση εντοπισμού πυρκαγιάς, το κέντρο ελέγχου θα πιστοποιεί το συμβάν με τα τμήματα περιπολίας και επόπτευσης και εφόσον είναι αληθές η εσφαλμένο, θα ακολουθείται προκαθορισμένο σενάριο.
- Οι συντεταγμένες της περιοχής του συναγερμού (κατά προσέγγιση), υπολογίζονται αυτόματα από το Σύστημα και στέλνονται μέσω του κέντρου διαχείρισης στο email και στις φορητές συσκευές των εμπλεκόμενων.

Ε. Ψηφιακή Γωνιά στον Αγνώντα

Η «Ψηφιακή Γωνιά» είναι ένα κέντρο ενημέρωσης και ευαισθητοποίησης του κοινού εγκατεστημένη στον Αγνώντα από το Δημοτικό Λιμενικό Ταμείο, για το ναυάγιο «Χριστόφορος» που βρίσκεται στον Πάνορμο. Διαθέτει συσκευές εικονικής πραγματικότητας (VR) για «στεγνή» κατάδυση στο ναυάγιο, ψηφιακό υλικό (φωτογραφίες, βίντεο), σχέδια του ναυαγίου, καθώς και πληροφοριακό υλικό για το ναυάγιο «Χριστόφορος» αλλά και για άλλα ναυάγια στην θαλάσσια περιοχή της Μαγνησίας.



ΣΤ. Αυτόματος ψηφιακός βοηθός – Chatbot (εφαρμογή-applictation) ,υπό εγκατάσταση.

Μέσω της χρήσης του αυτόματου ψηφιακού βοηθού τόσο οι πολίτες όσο και οι επισκέπτες του νησιού μπορούν να εξυπηρετηθούν απομακρυσμένα και να συνομιλήσουν άμεσα και εύκολα με τον αυτόματο ψηφιακό βοηθό. Ο αυτόματος ψηφιακός βοηθός χρησιμοποιεί τεχνολογίες τεχνητής νοημοσύνης (AI) και μέσω της γραπτής επικοινωνίας, παρέχει άμεση και έγκαιρη ενημέρωση και πρόσβαση σε

πληροφορίες 24 ώρες το 24ωρο, ενώ έχει τη δυνατότητα να “μαθαίνει” και να εξελίσσεται συνεχώς μέσα από διαδικασίες αξιολόγησης και συμμετοχής των χρηστών.

Z. Πλατφόρμα παρουσίασης έργων και δράσεων – Cityworks (εφαρμογή-application) ,υπό εγκατάσταση.

Η Πλατφόρμα Cityworks, προάγει τη διαφάνεια και τη λογοδοσία, παρακινεί τους πολίτες να ενημερώνονται για τα έργα και τις δράσεις του τόπου τους και να συμμετέχουν στις εξελίξεις, αξιολογώντας κάθε καινούρια δράση, διατυπώνοντας την άποψή τους και παρακολουθώντας την εξέλιξή της. Κατ’ αυτό τον τρόπο εξασφαλίζεται η διαφάνεια, αλλά και η δέσμευση για την ολοκλήρωση του έργου.

H. Mobile εφαρμογή (application) , υπό εγκατάσταση.

Το City On αποτελεί ένα καινοτόμο εργαλείο που παρέχεται στους πολίτες δίνοντάς τους τη δυνατότητα να ενημερώνονται καθημερινά για τις εξελίξεις του νησιού τους αλλά και να απευθύνουν στο δήμο ένα αίτημα, να υποβάλουν κάποιο παράπονο ή σφάλμα που έχουν εντοπίσει. Το City On προωθεί τη συμμετοχικότητα και τη στήριξη της τοπικής κοινωνίας με στόχο τη βελτίωσή της. Όλα αυτά είναι διαθέσιμα από το κινητό για Android και iOS.

Είμαστε βέβαιοι ότι όλα τα παραπάνω θα διευκολύνουν τους δημότες και επισκέπτες του νησιού. Όσο αφορά το Σύστημα Πυρανίχνευσης αποτελεί ένα πρωτότυπο καινοτόμο σύστημα το οποίο ουσιαστικά συμβάλλει στην προστασία του δάσους μας.

Από τη πλευρά μας, θα συνεχίσουμε τη διαρκή εξέλιξη του δήμου μας προς όφελος των δημοτών μας αλλά και των επισκεπτών του νησιού μας, μέσα από τη χρήση σύγχρονων τεχνολογιών.

Ο Δήμαρχος

Σταμάτης Περίσσης