



ALTOPI
RAPPORT RSE

2022

SOMMAIRE

1. Introduction

2. Notre Equipe

3. Notre Projet

4. Nos Clients

5. Il fait bon vivre chez Altopi !

Des conditions de travail améliorées

Le bien-être et la santé

Et la diversité dans tout ça ?

Impact sociétal

Et l'éthique ?

6. Nous n'avons qu'une seule planète

Au bureau, la sobriété est le maître mot

Bilan Carbone 2022

Des déplacements à faible impact

Des achats raisonnés pour une consommation durable

Des événements responsables

7. Nous participons à la transition des entreprises

Sensibiliser et engager les entreprises dans la transition écologique

Tous nos services engendrent un impact positif chez nos clients

8. Indicateurs

Indicateurs environnementaux

Indicateurs sociaux



Les faits sont avérés, nous n'avons plus le choix, nous devons agir. À l'heure où le dérèglement climatique n'est plus un mythe, la RSE a une place grandissante dans les entreprises.

Notre rôle chez ALTOPI est d'accompagner la transition des entreprises. Depuis 2 ans, nous aidons nos clients à prendre conscience de leur rôle, à mesurer leurs impacts et à mettre en place les actions nécessaires.

Grâce à nous, ils communiquent, ils valorisent et surtout, ils AGISSENT avec des actions et des engagements CONCRETS.

Aujourd'hui, c'est à nous de nous plier à l'exercice !

Dans ce premier rapport, nous allons expliquer à nos parties prenantes le chemin que nous avons emprunté et la direction que nous allons suivre pour agir.

Nos engagements s'inscrivent dans une démarche RSE globale qui porte des valeurs et des objectifs forts à la fois pour notre entreprise et celles que nous accompagnons. Chacune de nos décisions intègre les enjeux sociaux, sociétaux, environnementaux et éthiques, car nous sommes un acteur de la transition durable des entreprises.



NOTRE EQUIPE

ALTOPI c'est tout d'abord l'histoire d'un engagement.

Convaincus que les entreprises ont un rôle majeur à jouer dans le développement durable mais que seules, elles ne peuvent réussir, Nicolas et Vincent ont créé Altopi pour accompagner les PME et ETI et les aider à mettre en place des actions concrètes et impactantes au sein de leurs entreprises.

Toute l'équipe d'Altopi porte aujourd'hui ce même engagement, pour rendre notre environnement plus juste et plus durable.



NOTRE MISSION

Chez Altopi, nous pensons qu'au sein de chaque entreprise, il y a un engagement RSE. Plus ou moins grand, plus ou moins assumé. Nous savons aussi que chaque entreprise peut et doit aller plus loin dans sa démarche de développement durable.

C'est pour cela qu'Altopi a créé des solutions qui permettent à chaque entreprise de renforcer ses engagements RSE, de les mettre en action et de les valoriser facilement, auprès de ses clients et de ses collaborateurs actuels ou futurs.

La mission d'Altopi est avant tout d'aider les entreprises à agir pour une société plus juste et plus durable, en leur proposant des actions à impact, simples et concrètes.

PARMI NOS CLIENTS

INDUSTRIE	CONSTRUCTION
    	       
TRANSPORT & ENERGIE	SERVICES
    	        

IL FAIT BON VIVRE CHEZ ALTOPI !



Chez Altopi, nous nous engageons à offrir la meilleure expérience à nos collaborateurs. Les conditions de travail, la gestion des carrières, la diversité, la santé, la sécurité et le bien-être des collaborateurs sont au cœur de nos préoccupations quotidiennes.

Nous avons entrepris de nombreuses actions pour répondre à nos engagements.

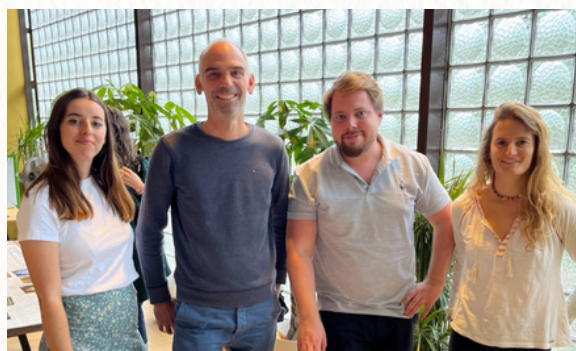
Des conditions de travail améliorées

Nous nous engageons à proposer des conditions de travail épanouissantes pour nos équipes.

Nous investissons dans le développement professionnel pour favoriser l'évolution de carrière. Nous nous engageons également envers l'équilibre vie professionnelle et vie personnelle grâce à des mesures fortes et une confiance dans la relation avec nos collaborateurs.

Esprit d'équipe

Avant tout, l'esprit d'équipe. Nous avons la chance de travailler autour de valeurs communes : la bienveillance, l'écoute et le dynamisme. Nous profitons de nombreux moments ensemble, tels que des afterworks, des déjeuners, des ateliers, des séminaires etc. Ils nous permettent de créer une véritable relation de confiance et de cohésion.



Le télétravail

Nos collaborateurs ont la possibilité de faire du télétravail jusqu'à 3 jours par semaine. Ils bénéficient également de semaines de télétravail pour se rapprocher de leur famille ponctuellement. Enfin, les collaborateurs en province ont la possibilité d'avoir accès à un espace de coworking.

Nos avantages

Nos avantages sont nombreux : nous profitons de la mutuelle avantageuse Alan prise en charge à 100%, d'une carte déjeuner Swile, du remboursement à 100% des transports pour les collaborateurs hors Ile-de-France.



Le dialogue

Nous favorisons le dialogue entre collaborateurs et direction, par l'organisation de points hebdomadaires et trimestriels d'équipe : les difficultés rencontrées dans le travail ou les propositions d'amélioration y sont débattues.

Les formations

Afin de faire progresser nos collaborateurs, et d'améliorer leurs compétences et leurs connaissances, nous offrons des formations régulières, sur des sujets variés. Ces formations font suite à des besoins identifiés par les collaborateurs ou par les managers.

Les entretiens annuels

Chaque année, tous nos collaborateurs réalisent un entretien annuel avec leur manager, pour faire le point sur l'année, parler charge de travail et missions, mais également évoquer les souhaits d'évolution.

Ces entretiens ont pour objectif de recueillir les impressions de nos collaborateurs sur leur travail, et de planifier d'éventuelles formations pour développer leurs compétences.



OBJECTIF 2023

100% des collaborateurs auront suivi une formation en développement de compétences en 2023.



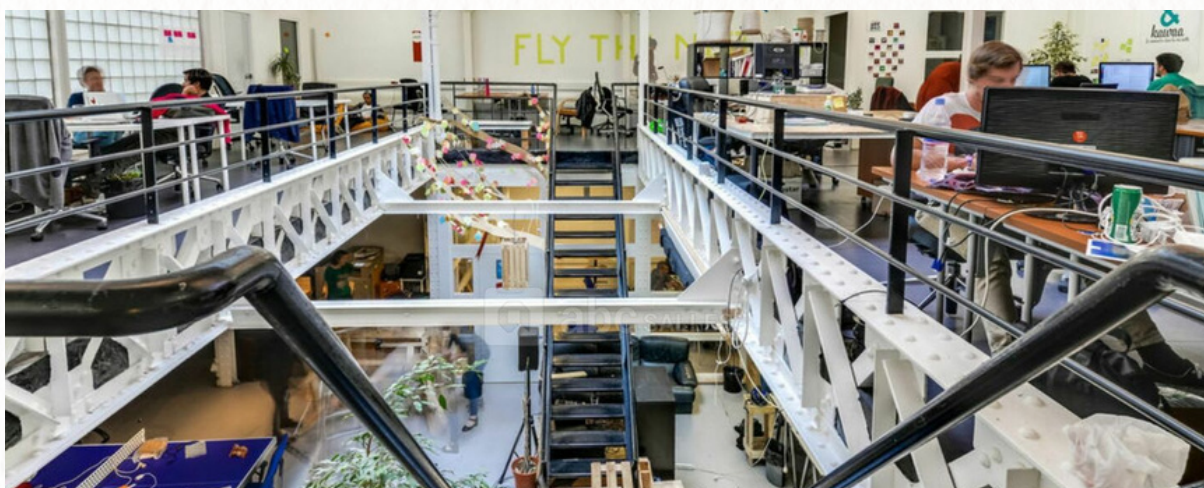
Le bien-être et la santé

Nous nous engageons en faveur de la santé et la sécurité des équipes. Dans les bureaux, nous équipons tous les collaborateurs de matériels ergonomiques adaptés à leurs besoins. Nous sommes vigilants à ne jamais empiéter sur la vie personnelle, en respectant un équilibre avec la vie professionnelle. Pour vivre une expérience épanouissante au travail, nous évoluons dans des espaces propices au bien-être et au développement.

Notre espace de travail

Nous sommes installés dans un coworking écoresponsable : Le Space de Makesense. Nous partageons notre espace de travail avec les équipes de Makesense et une communauté d'acteurs engagés. C'est un environnement agréable et inspirant qui nous ressemble.

Ce lieu de travail est également un lieu de vie. En plus des bureaux et des salles réunion, nous bénéficions de plusieurs équipements qui améliorent nos conditions de travail : une cuisine équipée (de matériels reconditionnés), un espace de détente pour se retrouver, une bibliothèque en libre-accès, des massages shiatsu hebdomadaire, la présence d'une coiffeuse 1 fois par mois, des protections hygiéniques en libre-accès, des cours de yoga chaque semaine, un accès à des paniers de fruits et légumes bio ...



La santé

Nous nous engageons à proposer un environnement de travail sain pour la tête et le corps ainsi nous avons mis en place plusieurs actions :

- Une politique de droit à la déconnexion : pas de mail, de message et d'appel en dehors des horaires de travail, un numéro professionnel pour pouvoir déconnecter
- Un suivi des temps de travail afin de se répartir équitablement les missions pour ne pas être surchargé
- Des phone boxes insonorisées qui nous permettent de passer nos appels sans gêner nos collègues
- Chacun dispose de tout le matériel nécessaire à son confort pour limiter les troubles musculosquelettiques. Bonus ! Tous les claviers, écrans, souris etc sont reconditionnés
- Notre mutuelle nous offre d'excellentes garanties et nous donne également accès à plusieurs ressources pour éviter les troubles musculosquelettiques et les risques psychosociaux
- 3 de nos collaborateurs sont Sauveteurs Secouristes au Travail. Bientôt, toute l'équipe le sera.

OBJECTIF 2024

100% des collaborateurs deviennent Sauveteurs Secouristes au Travail



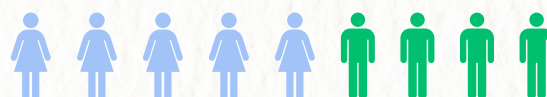
Et la diversité dans tout ça ?

Chez Altopi, nous nous engageons à promouvoir la diversité, l'inclusion en créant un environnement de travail où chacun est respecté et valorisé, quelles que soient ses origines, son genre, son orientation sexuelle, sa religion ou ses capacités.

Nous ne portons aucun jugement de valeur. Nous avons une politique anti-discrimination qui favorise la diversité dans le recrutement et les opportunités de promotion.

Nos offres sont ouvertes à tous et nous ne faisons aucune discrimination. Nous respectons et communiquons notre politique de recrutement sur Jobs That Makesense, la plateforme engagée que nous utilisons pour le recrutement.

Nous nous engageons à respecter la parité dans nos effectifs. Aujourd'hui, notre équipe est composée de 5 femmes et 4 hommes.



OBJECTIF 2023

Conserver la parité dans les effectifs

Nous sommes également signataire de la Charte de la Diversité qui confirme nos principes d'égalité des chances et de non-discrimination. Les engagements de la Charte de la Diversité permettent d'instaurer un environnement de travail respectueux des différences.

Tous les collaborateurs en charge du recrutement ont suivi une formation en ligne sur la Diversité qui leur donne les clés pour lutter contre les discriminations en entreprise



Notre impact sociétal

Travailler au coworking de Makesense n'est pas un choix anodin. En effet, Makesense est partenaire du Carillon, qui permet aux personnes démunies d'avoir accès à un espace accueillant et sécurisé pour se reposer, prendre une boisson chaude, recharger son téléphone.

Nous profitons aussi de nombreux événements autour de l'inclusivité et la diversité.



Noël 2022, Laurine, Éloïse et Caroline préparent des boîtes de Noël pour l'association Le Carillon qui les offrira à des personnes en situation de précarité.

Et l'éthique ?

Souvent considérée comme secondaire, l'éthique est pourtant primordiale dans une démarche de développement durable. Chez Altopi, nous nous engageons à respecter toutes les normes en vigueur et à aller au-delà. Nous sécurisons notre activité et protégeons les données de nos parties prenantes.

RGPD

Nous avons élaboré un guide de conseils pratiques sur la sécurité informatique pour garantir une politique de protection des données efficace, préservant nos informations ainsi que celles de nos clients. Certains de nos collaborateurs sont également formés à la gestion des données grâce à des formations en ligne.

Code éthique

Nous avons rédigé un Code Éthique pour prévenir et signaler toutes les situations sensibles. Nos collaborateurs sont également formés à l'éthique des affaires grâce à des formations en ligne.



Procédure d'alerte

Nous avons mis en place une procédure d'alerte afin de signaler tout manquement à notre politique éthique



Témoignage

Eloïse GRENIER
Chargée de Communication



Quel est ton parcours chez Altopi ?

Je suis arrivée en 2021 en alternance pour mon Master 2, j'ai ensuite évolué en CDI.

Comment te sens au sein de l'équipe ? Quel regard portes-tu sur les projets de l'entreprise ?

En intégrant l'entreprise tôt dans son développement, je vois l'équipe grandir et notre modèle évoluer. Je suis ravie de voir que l'on garde la même énergie, que l'on se nourrit des différences de chaque profil qui intègre l'équipe.

Je participe à la construction de l'entreprise et de son projet, c'est très enrichissant d'y être pleinement intégrée. Altopi est dans une dynamique de constante évolution, c'est pour ça que j'ai voulu y travailler, il y avait tout à construire et il reste encore beaucoup à développer, c'est ce qui rend mon travail très enrichissant.

Comment qualifierais-tu les engagements de l'entreprise ?

Altopi garde sa ligne de conduite. Tout est pensé pour respecter ses engagements, et ce, depuis le début. Altopi fait tout pour que chacun de se sente bien. J'ai eu l'occasion de faire une formation complémentaire en SEO parce que je sentais que j'avais des lacunes dans ce domaine, j'ai la possibilité de partir une semaine en télétravail chez ma famille assez souvent si j'en ressens le besoin.

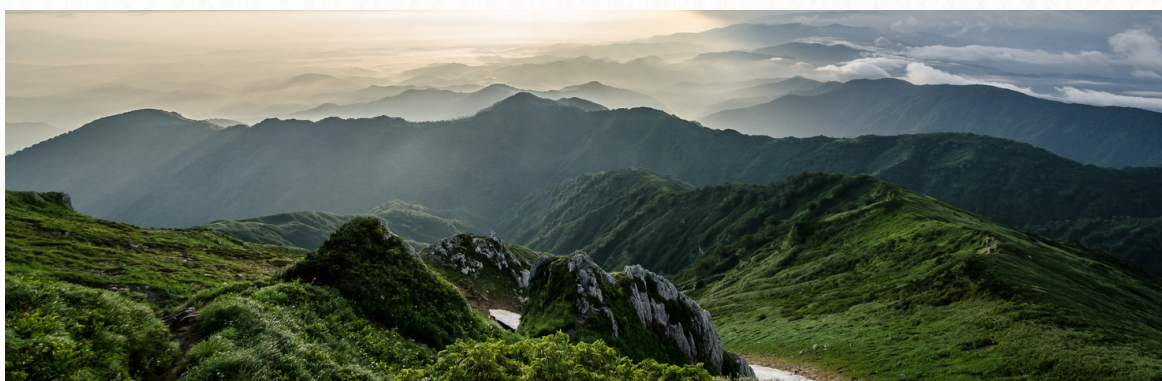
NOUS N'AVONS QU'UNE SEULE PLANÈTE



Au bureau la sobriété est le maître mot

Au quotidien, nos comportements sont alignés sur nos valeurs environnementales. Nous nous engageons à choisir un lieu de travail, et notamment un coworking éco-responsable, qui s'inscrit dans un modèle de sobriété.

Nous tenons à limiter notre consommation d'énergie par un usage raisonné du chauffage et des infrastructures informatiques. Nous nous engageons également à mesurer notre empreinte carbone et mettre en œuvre des actions pour réduire nos émissions de GES.



Nous avons basé nos locaux dans un coworking éco-responsable, le Space de Makesense. Ce choix est entièrement en accord avec nos valeurs et notre activité :

- **Seconde-main**

Les locaux sont équipés de mobilier de seconde main.

- **Sobriété**

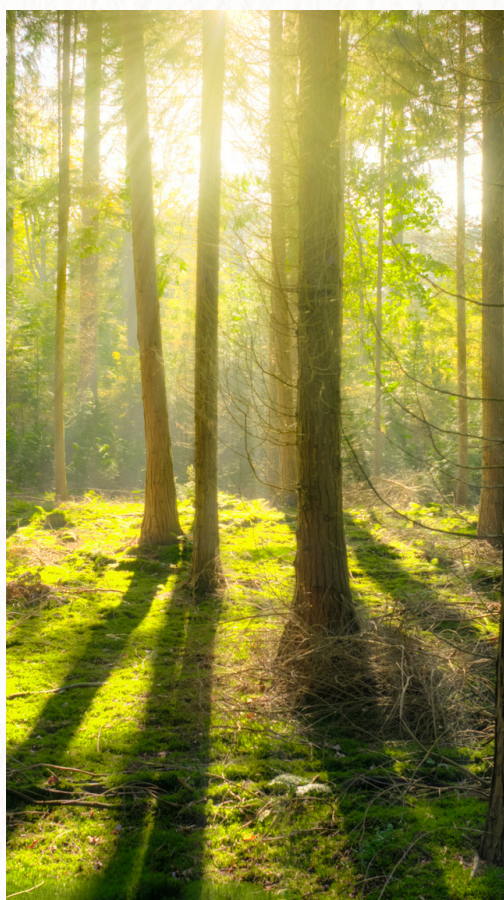
Les économies d'énergies sont favorisées par une utilisation limitée du chauffage en hiver.

- **Chauffage urbain**

Nous sommes connectés au chauffage urbain de la ville de Paris pour limiter notre impact carbone.

- **Pas de climatisation**

Et bien sûr, aucune climatisation n'est installée dans nos locaux !



Nous avons adhéré à la Charte Numérique Responsable, afin de nous aligner sur des principes qui permettent de limiter notre consommation d'énergie liée aux infrastructures informatiques.

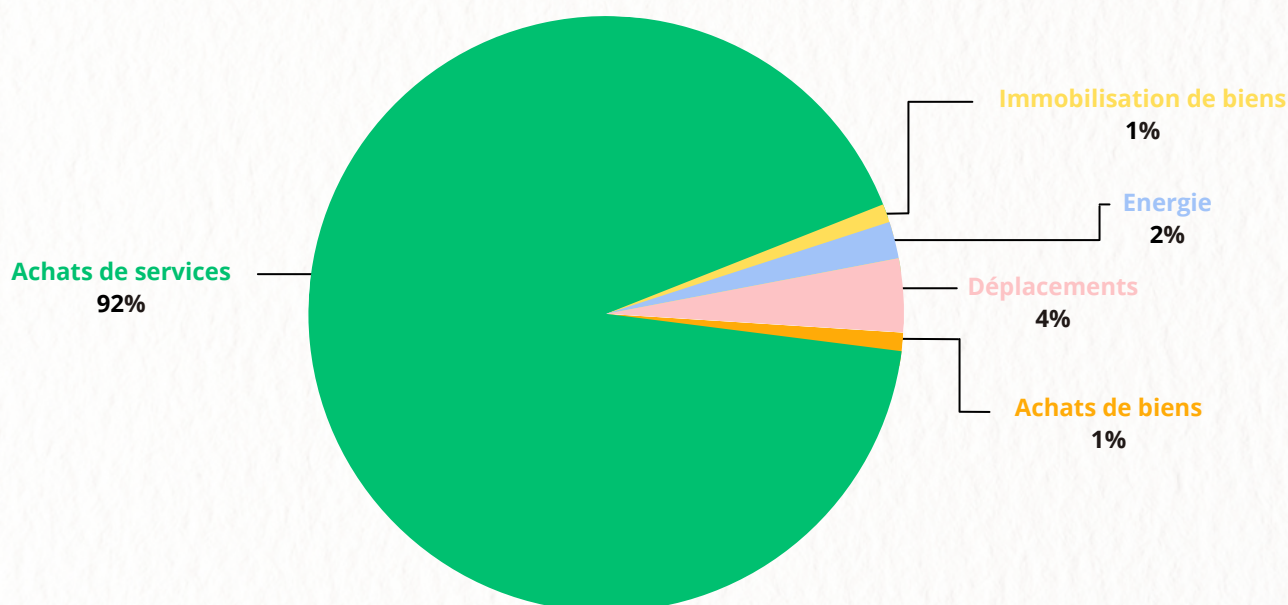
Bilan Carbone 2022

Nous avons réalisé notre premier bilan carbone et le total de nos émissions s'élève à 10 tonnes équivalent CO2 sur l'année 2022.

Les émissions de gaz à effet de serre de ALTOPI en 2022 ont été évaluées à :

10,22 T eq. CO2 (Scope 1,2,3)

Répartition des émissions de GES par poste générées par les activités de ALTOPI (en T eq CO2 et %) :



Agir pour réduire notre impact

Le poste le plus émetteur de GES pour ALTOPI étant très largement lié aux achats de service, l'action à mener en priorité est donc de privilégier les fournisseurs et les prestataires ayant communiqué un faible bilan carbone.



ALTOPI

Témoignage

Anouk Office Manager - Makesense

Comme l'explique Anouk, office manager et chargée de projets événementiels pour le Space de makesense, le Space est un tiers-lieu engagé qui incarne les fondamentaux de l'organisation makesense. C'est un joyeux écosystème composé de colocs, d'incubés, d'associations, de partenaires et d'équipes internes qui se côtoient au quotidien.

Au Space, les maitres-mots sont économie circulaire, économie du partage et bon sens. En effet, l'espace est alimenté par de l'énergie verte grâce à Enercoop et aménagé avec des équipements de seconde main chinés ou fournis par des partenaires engagés tel que Vesto.

Les équipes incitent tous les usagers à adopter un mode de vie vertueux grâce à la gestion consciente des déchets, la mise en place d'un compost à venir, la cuisine et ses tupperwares à disposition, la bibliothèque et la boîte à outils partagée...

Les repas

En ce qui concerne les repas, nous souhaitons privilégier les restaurants de proximité qui proposent des produits locaux et de saison, avec des options végétariennes. Afin de limiter nos déchets, nous nous engageons à utiliser 100 % de vaisselle réutilisable pour les déjeuners à emporter. Nous essayons de limiter au minimum les emballages liés à l'alimentation. Nous nous engageons également à trier le peu de déchets produits par notre activité quotidienne, dans le but de les recycler et les valoriser.

Au quotidien nous sommes incités à limiter et trier nos déchets :

- Une procédure d'impression complexe (non connectée au réseau informatique) dissuade et permet de réduire l'utilisation du papier.
- Tous les flux de déchets sont collectés séparément (papiers, verre, carton, etc.) dans des contenants centralisés.
- Un compost permet une réduction sensible du volume des déchets non-valorisés.

OBJECTIF 2023

Zéro déchets liés au repas du midi d'ici à fin 2023



Pour atteindre l'objectif fixé (Zéro déchet lié au repas du midi d'ici à fin 2023), nous avons pris quelques habitudes comme le fait d'utiliser des couverts réutilisables, y compris pour les repas à emporter.

Prochaine étape pour atteindre notre objectif : passer sur des contenants réutilisables.

Des déplacements à faible impact

Nous nous engageons à utiliser des moyens de transport à faible impact sur l'environnement. Pour nos trajets domicile-travail, ainsi que pour les déplacements professionnels en région Parisienne, nous nous engageons à n'utiliser que les transports en communs et les mobilités douces.

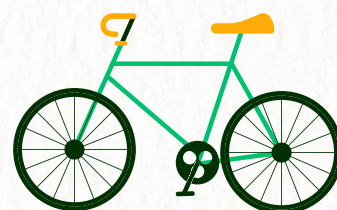
Notre activité peut également engendrer des déplacements sur tout le territoire, et dans ce cas, nous privilégions le train dans la mesure du possible. L'usage de la voiture reste exceptionnel et nous nous engageons à utiliser des systèmes d'autopartage de véhicules hybrides ou électriques. L'avion est un mode de transport totalement proscrit pour nos déplacements.

OBJECTIF 2023

Mettre en place un forfait mobilité pour inciter nos collaborateurs à venir à vélo au travail.

En 2023, nous avons rédigé une Politique Voyage qui rassemble nos engagements pour une mobilité durable.

Pour nos trajets exceptionnels en voiture en région parisienne, nous avons souscrit à un abonnement pour des véhicules en libre-service, qui sont hybrides ou électriques.



Des achats raisonnés, pour une consommation durable

Nous nous engageons à minimiser notre consommation au strict nécessaire. Nous voulons éviter tout achat inutile et choisir des produits et services écoresponsables dans la mesure du possible. Nous privilégions les achats d'occasion ou reconditionnés plutôt que neufs, notamment pour le matériel informatique.

En 2023, nous avons adhéré à la Charte Relations Fournisseurs et Achats Responsables, ce qui nous oblige à renforcer la responsabilité de nos achats. Nous choisissons notamment des fournisseurs et des prestataires qui sont alignés sur nos engagements RSE.

De manière générale, nous évitons les achats inutiles. Par exemple, nos collaborateurs utilisent leurs ordinateurs personnels dans le cadre professionnel pour optimiser l'utilisation des outils numériques et éviter le double-équipement. En cas de besoin de matériel informatique, nous l'achetons reconditionné, notamment chez Ecodair.



ÉVÉNEMENTIEL RESPONSABLE

PRODURABLE 2021

Pour le salon PRODURABLE nous avons pensé chacun des éléments de décor de notre stand :

- Un kakemono et des panneaux en carton recyclé.
- Des t-shirts brandés en coton bio issus de l'agriculture biologique et brodés à Marseille.
- Des plantes achetées sur leboncoin en seconde main
- Des gobelets en carton, du café et du thé bio.



ALTOPI

Des événements responsables

Lorsque nous organisons des événements en interne, nous nous engageons à choisir des activités en tenant compte de leurs impacts sociaux et environnementaux. C'est-à-dire sélectionner des lieux accessibles en transport en commun et en train, faire appel à des prestataires de l'Économie Sociale et Solidaire, tout en profitant de l'occasion, pour renforcer la prise de conscience de nos collaborateurs, en matière d'enjeux sociaux et climatiques.



Nous avons organisé une journée d'équipe sur le thème de la solidarité. Nous avons participé à un jeu de piste dans le Marais à la découverte de commerces et cafés solidaires, organisé par Escapade.



Lors de notre séminaire annuel, nous avons choisi une activité sportive responsable et en pleine nature : escalade sur les blocs naturels dans la forêt de Fontainebleau, et sensibilisation par un animateur autour des consignes pour respecter les lieux et ne pas les détériorer.





ALTOPI

NOUS PARTICIPONS À LA TRANSITION DES ENTREPRISES



Le cœur de notre activité est d'accompagner les entreprises dans la mise en place de leur démarche RSE. Notre mission consiste à promouvoir le développement durable, et mettre en place des solutions chez nos clients pour améliorer leur impact. Nous souhaitons sensibiliser et engager les entreprises, et surtout les faire agir.

De la création de la démarche RSE, au pilotage et la mise en actions, nos prestations sont conçues pour accompagner au mieux l'entreprise dans sa démarche RSE. Nous proposons des prestations qui permettent de mesurer l'impact de l'entreprise, notamment le Diagnostic RSE qui permet de faire un état des lieux et d'en sortir un plan d'actions, et le Bilan carbone pour mesurer les émissions et mettre en place un plan de réduction.

Nous accompagnons également les entreprises dans la valorisation de leur démarche RSE, en les aidant à obtenir des labels et des certifications.

Enfin, nous engageons les collaborateurs de nos clients et les équipes de direction au travers d'Ateliers de sensibilisation et de formations RSE, pour assurer un changement durable de l'organisation.

OBJECTIF 2023

D'ici à fin 2023, inscrire 1 client sur 2 qui fait un bilan carbone dans un trajectoire alignée sur les accords de Paris

OBJECTIF 2024

1000 collaborateurs clients sensibilisés à la Fresque du Climat

Sensibiliser et engager les entreprises dans la transition écologique

Nous informons sur les sujets climatiques et sociaux via la publication fréquente d'articles sur les réseaux sociaux (Linkedin) et via notre newsletter mensuelle.

Nous publions des Livres Blancs sur notre site internet, qui sont de véritables sources d'informations pour le développement durable des entreprises.



Dans le cadre de nos prestations, nous organisons des sessions de sensibilisation des collaborateurs de nos clients (ateliers, fresques du climat, etc.)



Tous nos services engendrent un impact positif chez nos clients

- **Service "Ateliers de sensibilisation"**

L'engagement des collaborateurs est essentiel pour réussir une démarche RSE. Des collaborateurs sensibilisés et engagés seront davantage réceptifs aux nouvelles mesures RSE mises en place par entreprise, et motivés pour y participer.

IMPACT : Les collaborateurs de nos clients sensibilisés aux enjeux environnementaux et sociaux

- **Service "Bilan Carbone"**

Pour une entreprise, mesurer ses émissions est la première étape pour savoir comment diminuer son impact carbone. Le bilan carbone peut devenir le point de départ de la démarche environnemental de l'une entreprise.

IMPACT : Réduction des émissions de GES de nos entreprises clientes.

- **Service "Diagnostic et gouvernance"**

Notre Diagnostic RSE permet à l'entreprise :

- Identifier ses enjeux RSE prioritaires
- Évaluer sa maturité sur chacun des enjeux identifiés
- Obtenir un plan d'actions détaillé et des objectifs chiffrés

Une fois la présentation des résultats, nous accompagnons l'entreprise à mettre en place une gouvernance RSE pour assurer l'ancrage de la démarche au sein de l'entreprise, et un suivi régulier des actions menées par une équipe dédiée (Comité de pilotage).

IMPACT : Enclenchement de démarches RSE structurées chez nos entreprises clientes



ALTOPI

Témoignages

Claire
VNCA Consulting



“ Nous avons fait appel à la société Altopi pour notre audit RSE d'entreprise et sommes très satisfaits. Nous avons été très bien accompagnés et l'audit qui a été réalisé est de qualité. Cela va beaucoup nous aider dans la construction de nos plans d'actions ainsi que pour le suivi des indicateurs. Merci à toute l'équipe d'Altopi. ”

Christine
PRETOLANI AGENCEMENTS



“ Grâce à Altopi, notre démarche RSE a vraiment pris forme. Leur expertise et leur engagement nous aident chaque jour à mettre en place des actions concrètes et durables et à les communiquer facilement. ”

INDICATEURS

Indicateurs environnementaux

Consommation énergétique des locaux et gestion des déchets

Intitulé	Données 2022
Consommation d'électricité	1155 kWh
Quantité de déchets produits	55 kg
Quantité de déchets recyclés	20 kg

Mobilité

Intitulé	Données 2022	Données prévisionnelles 2023
Pourcentage des collaborateurs venant en mobilités douces et transport en commun au travail	100 %	100 %

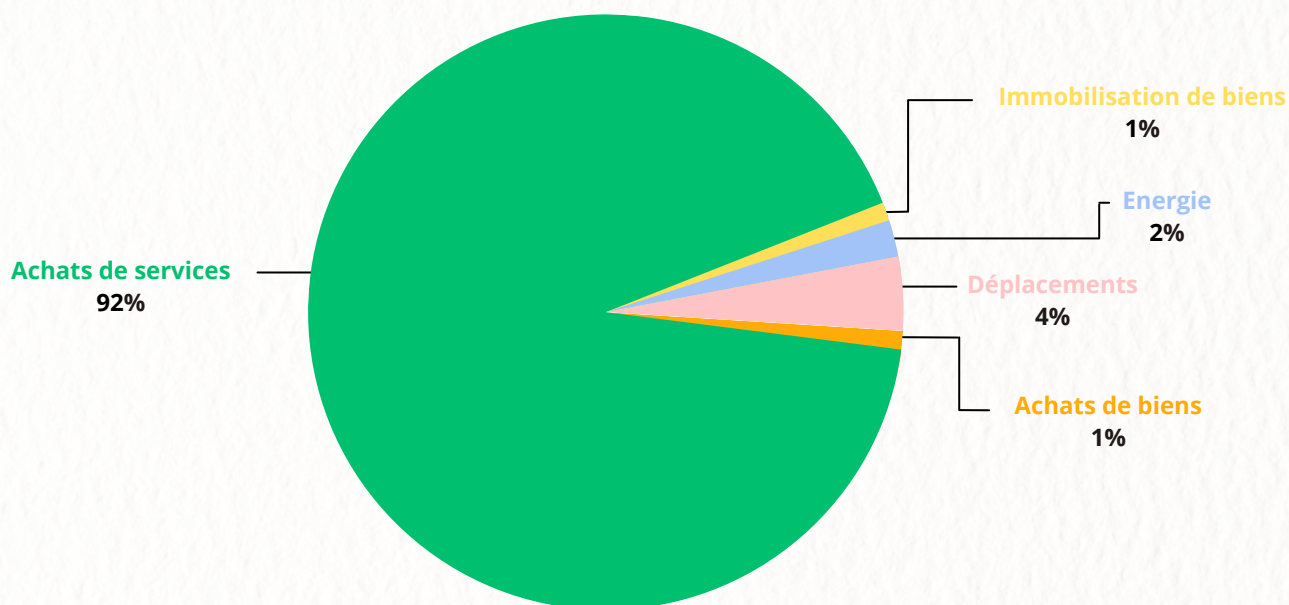
INDICATEURS

Indicateurs environnementaux



Bilan carbone 2022

Répartition des émissions de GES par poste générées par les activités de ALTOPI (en T eq CO2 et %)



La majorité de nos émissions de GES sont liées à l'achat de service.

INDICATEURS

Indicateurs sociaux

Effectifs

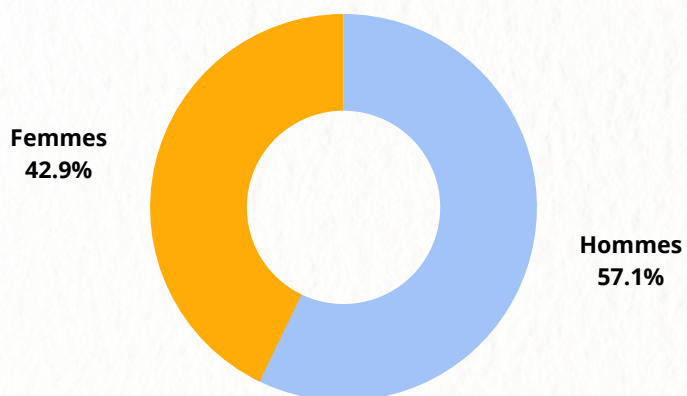
Intitulé	Données 2022	Données prévisionnelles 2023
Effectif total	7	11
Nombre d'embauches en CDI	1	3
Nombre d'embauches en alternance	1	2
Nombre d'embauches en stage	1	1
Nombre de fin de contrats	1	2
Pourcentage de salariés titulaire d'un CDI	100 %	100 %
Nombre de personnes en alternance	1	2
Nombre de stagiaire	1	1

INDICATEURS

Indicateurs sociaux



Répartition des effectifs par sexe en 2022



Répartition par âge

Intitulé	Données 2022	Données prévisionnelles 2023
Moins de 25 ans	1	3
Entre 25 et 30 ans	4	7
Plus de 30 ans	2	2

INDICATEURS

Indicateurs sociaux



Rémunération et avantages

Intitulé	Données 2022	Données prévisionnelles 2023
Nombre de repos compensateurs acquis par an par personne	13	13
Part de la mutuelle prise en charge par l'entreprise	100 %	100 %
Collaborateurs bénéficiant de titres restaurant	100 %	100 %
Part du montant titres restaurant prise en charge par l'entreprise	60 %	60 %

Santé et sécurité

Intitulé	Données 2022	Données prévisionnelles 2023
Taux d'absentéisme	0%	0,5%
Nombre de personne ayant réalisé la formation Sauveteurs Secouristes au Travail (SST)	0	8

Formation RSE

Intitulé	Données 2022	Données prévisionnelles 2023
Nombre de personnes formées à l'éthique en entreprise	0	2
Nombre de personnes formées à la diversité	0	3
Pourcentage de collaborateurs formés aux enjeux climatiques	6	11

INDICATEURS

Indicateurs sociaux



Développement de compétences

Intitulé	Données 2022	Données prévisionnelles 2023
Collaborateurs ayant réalisé une formation de développement des compétences	5	7
Nombre total d'heures de formation	83 heures	124 heures
Nombre moyen d'heures de formation par collaborateur	16,6 heures	17,7 heures
Collaborateur ayant réalisé un entretien annuel d'évaluation	2	3
Promotion interne	1	1



ALTOPI