

# Mapa Nutricional 2017

Resumen Estado Nutricional

# Mapa Nutricional 2017

## Resumen Estado Nutricional

Estudio censal aplicado en 9.500 establecimientos educacionales de todo Chile

Se aplica en Prekinder, Kinder, Primero Básico y Primero Medio

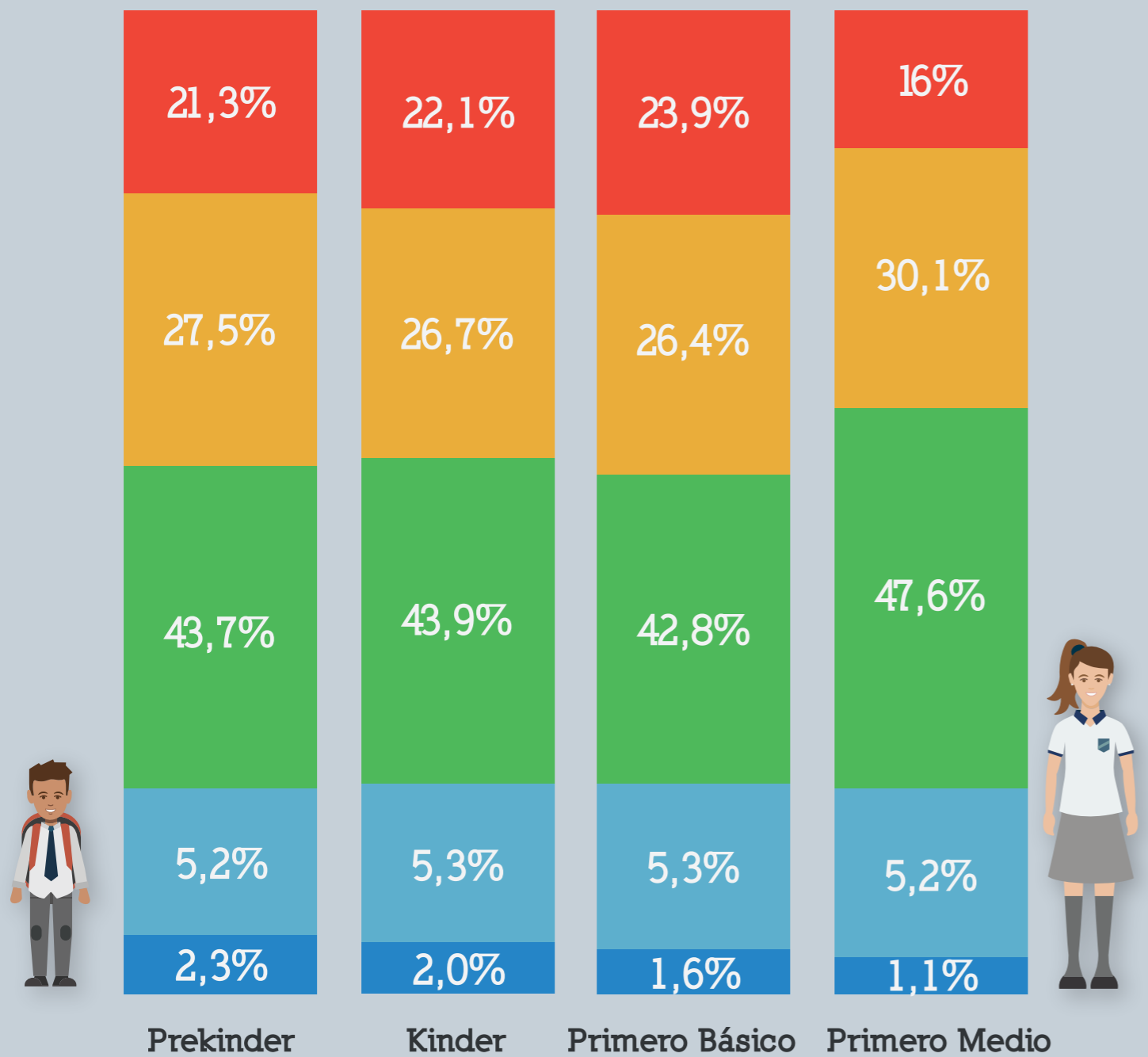
Dimensiona la desnutrición, bajo peso, peso normal, sobrepeso, obesidad y retraso en talla

Desde el 2017 dimensiona la obesidad severa en Kinder, Primero Básico y Primero Medio

El Mapa Nutricional se elabora desde el año 2001

# Mapa Nutricional 2017

## Resumen Estado Nutricional



### Resultados por nivel

Según Obesidad

23,9% Primero Básico

22,1% Kinder

21,3% Prekinder

16% Primero Medio

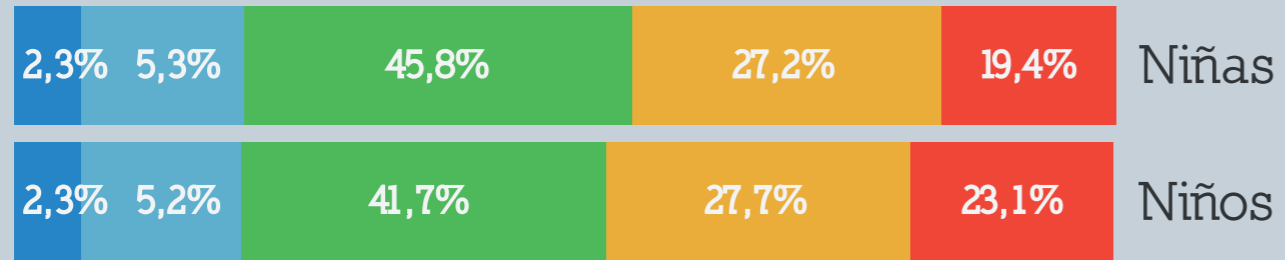
● Obesidad ● Sobrepeso ● Normal ● Bajo Peso ● Desnutrición

\*Para los niveles Kinder, Primero Básico y Primero Medio la Obesidad considera a la Obesidad Severa

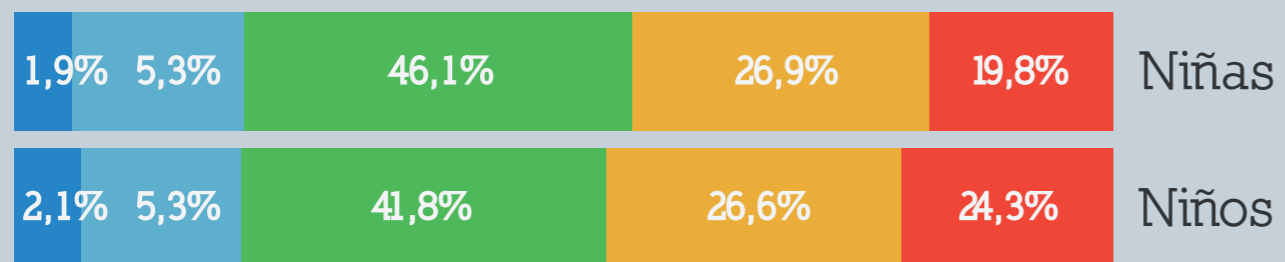
# Mapa Nutricional 2017

## Resumen Estado Nutricional

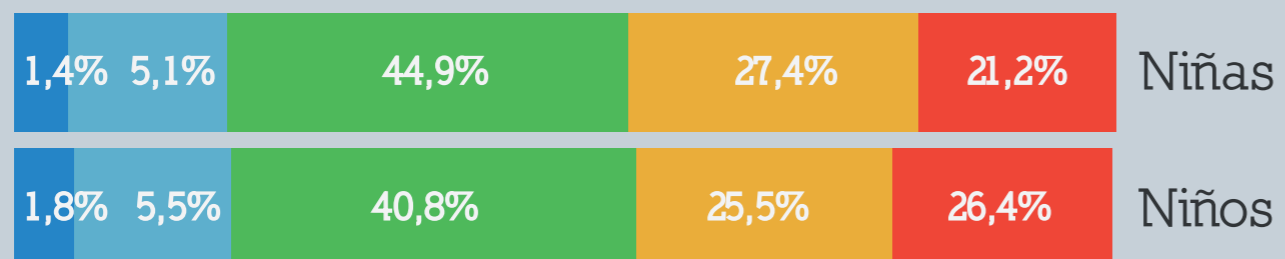
### Prekinder



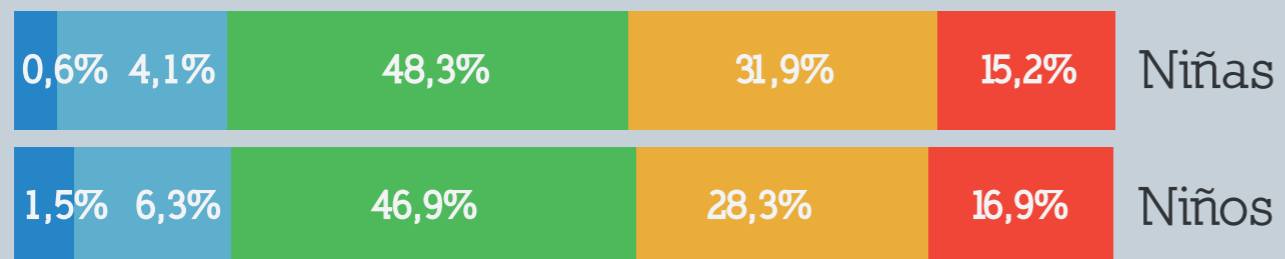
### Kinder



### Primero Básico

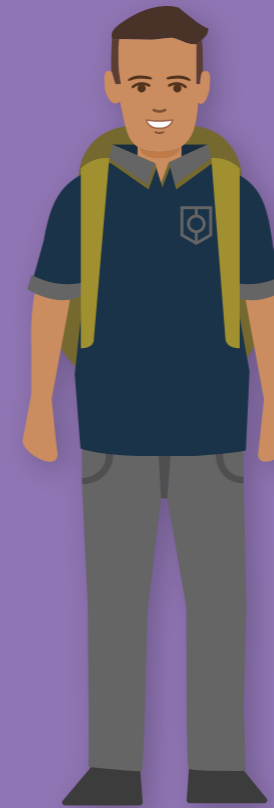


### Primero Medio



● Obesidad ● Sobrepeso ● Normal ● Bajo Peso ● Desnutrición

## Resultados por sexo



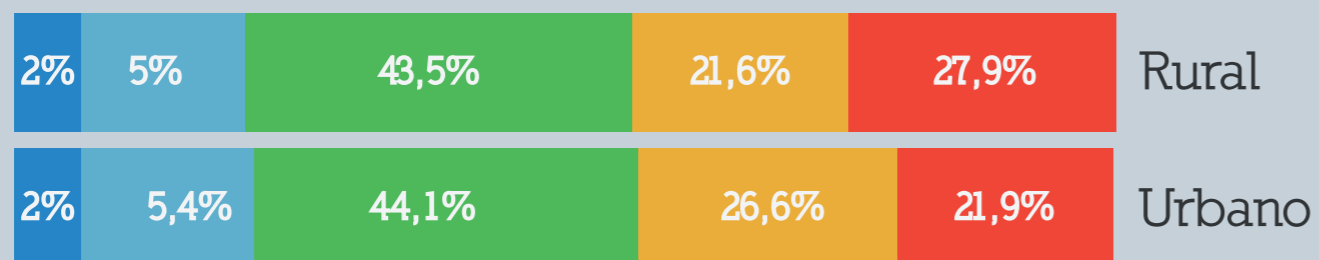
Los niños tienen una mayor prevalencia de obesidad que las niñas en todos los niveles

Las niñas tienen mayor prevalencia de sobrepeso en Kinder, Primero Básico y Primero Medio

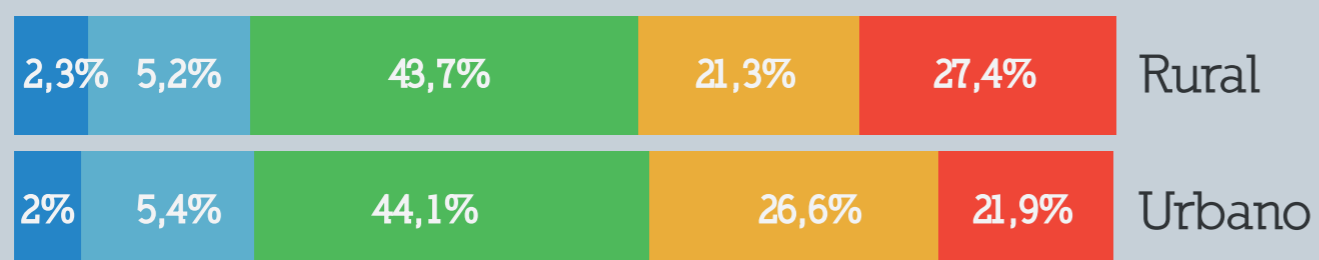
# Mapa Nutricional 2017

## Resumen Estado Nutricional

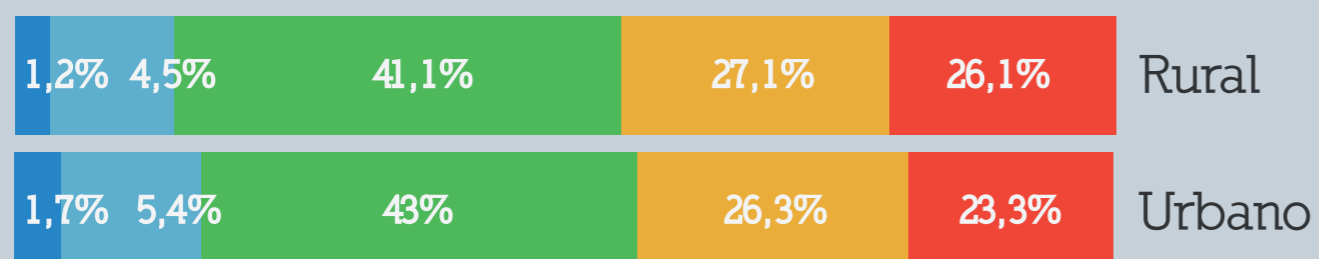
### Prekinder



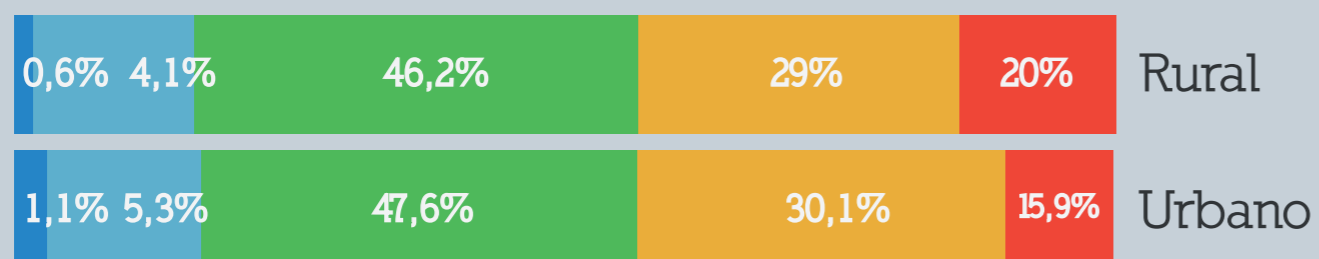
### Kinder



### Primero Básico



### Primero Medio



● Obesidad ● Sobrepeso ● Normal ● Bajo Peso ● Desnutrición

## Resultados por área geográfica



Rural

Los estudiantes de establecimientos rurales tienen mayor prevalencia de obesidad en todos los niveles



Urbano

Los estudiantes de establecimientos urbanos presentan mayor sobrepeso en todos los niveles

# Mapa Nutricional 2017

## Resumen Estado Nutricional

### Resultados Regionales

En las regiones del norte se encuentran las menores prevalencias de obesidad

Por su parte, las regiones del sur presentan las mayores prevalencias de obesidad



Un tercio de los estudiantes de Primero Básico tiene obesidad

Prevalencia de obesidad en Primero Básico está por sobre el promedio nacional en casi 10 puntos porcentuales

#### Región de Arica y Parinacota

Menor Prevalencia Obesidad

Prekinder 16,9%

Primero Básico 19%

#### Región de Antofagasta

Menor Prevalencia Obesidad

Prekinder 17,5%

Kinder 18,7%

Primero Básico 21%

#### Región de Aysén

Mayor Prevalencia Obesidad

Prekinder 30,7%

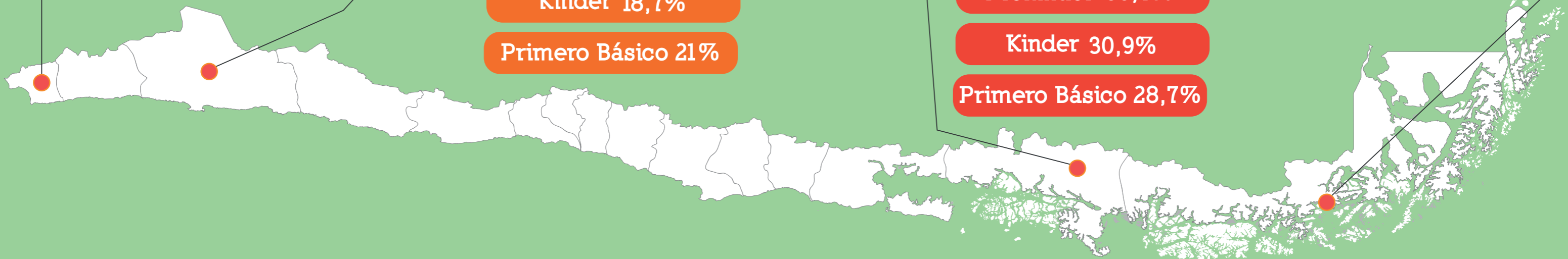
Kinder 30,9%

Primero Básico 28,7%

#### Región de Magallanes

Mayor Prevalencia Obesidad

Primero Básico 33,4%



# Mapa Nutricional 2017

## Resumen Estado Nutricional

### Comparación 2016 - 2017



#### Prekinder

Aumentó

Normal 2,4%

Sobrepeso 1,1%

Disminuyó

Obesidad -2,6%



#### Kinder

Aumentó

Normal 3,4%

Disminuyó

Obesidad -2,8%



#### Primero Básico

Aumentó

Normal 1,3%

Disminuyó

Obesidad -0,7%



#### Primero Medio

Aumentó

Obesidad 2,7%

Disminuyó

Normal -1,8%

Sobrepeso -1,8%

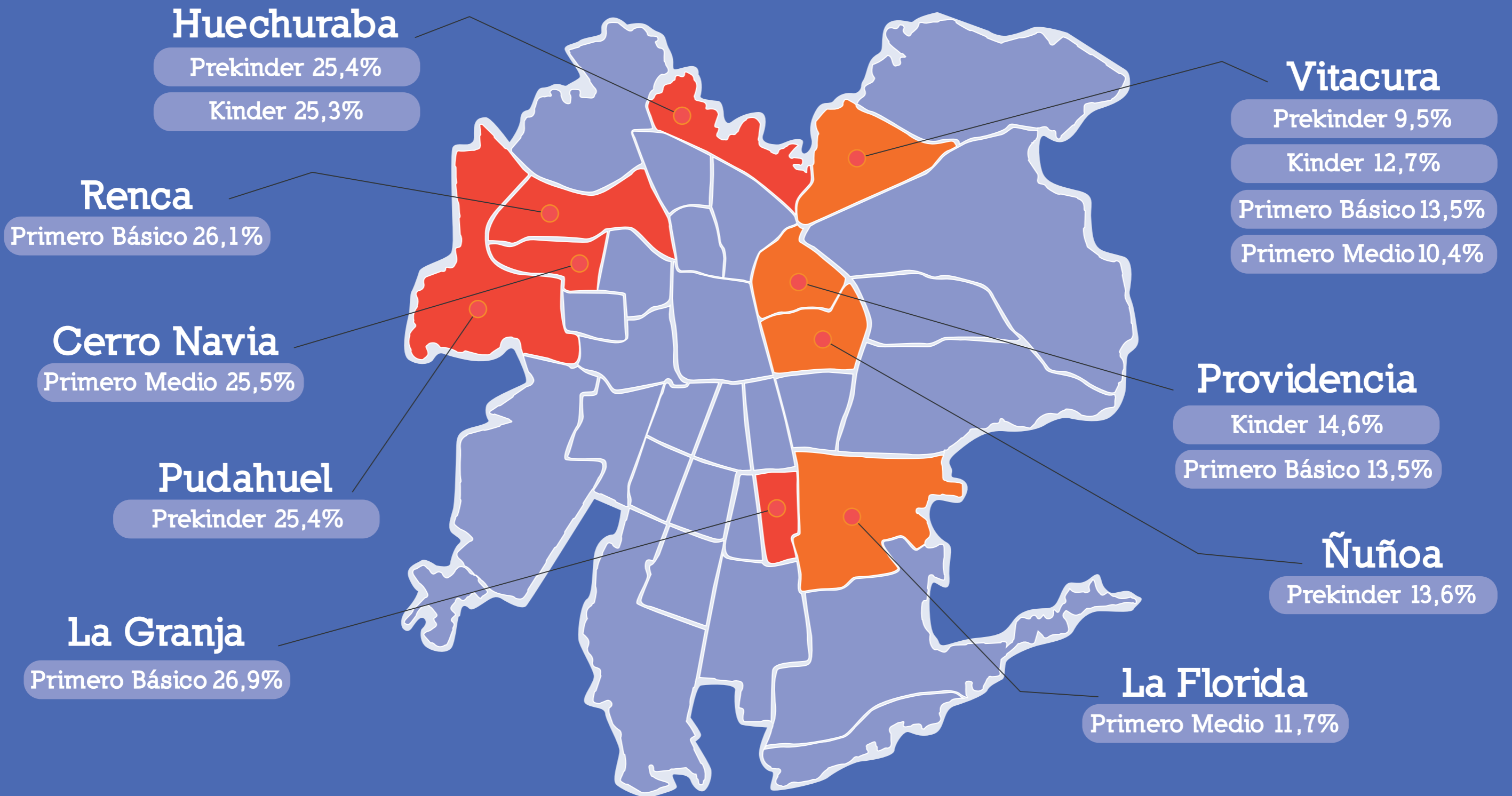
# Mapa Nutricional 2017

## Resumen Estado Nutricional

### Obesidad Región Metropolitana

Mayor Prevalencia

Menor Prevalencia





# Mapa Nutricional 2017

## Resumen Estado Nutricional

### Resultados Obesidad Severa

La Obesidad Severa  
representa

1/3

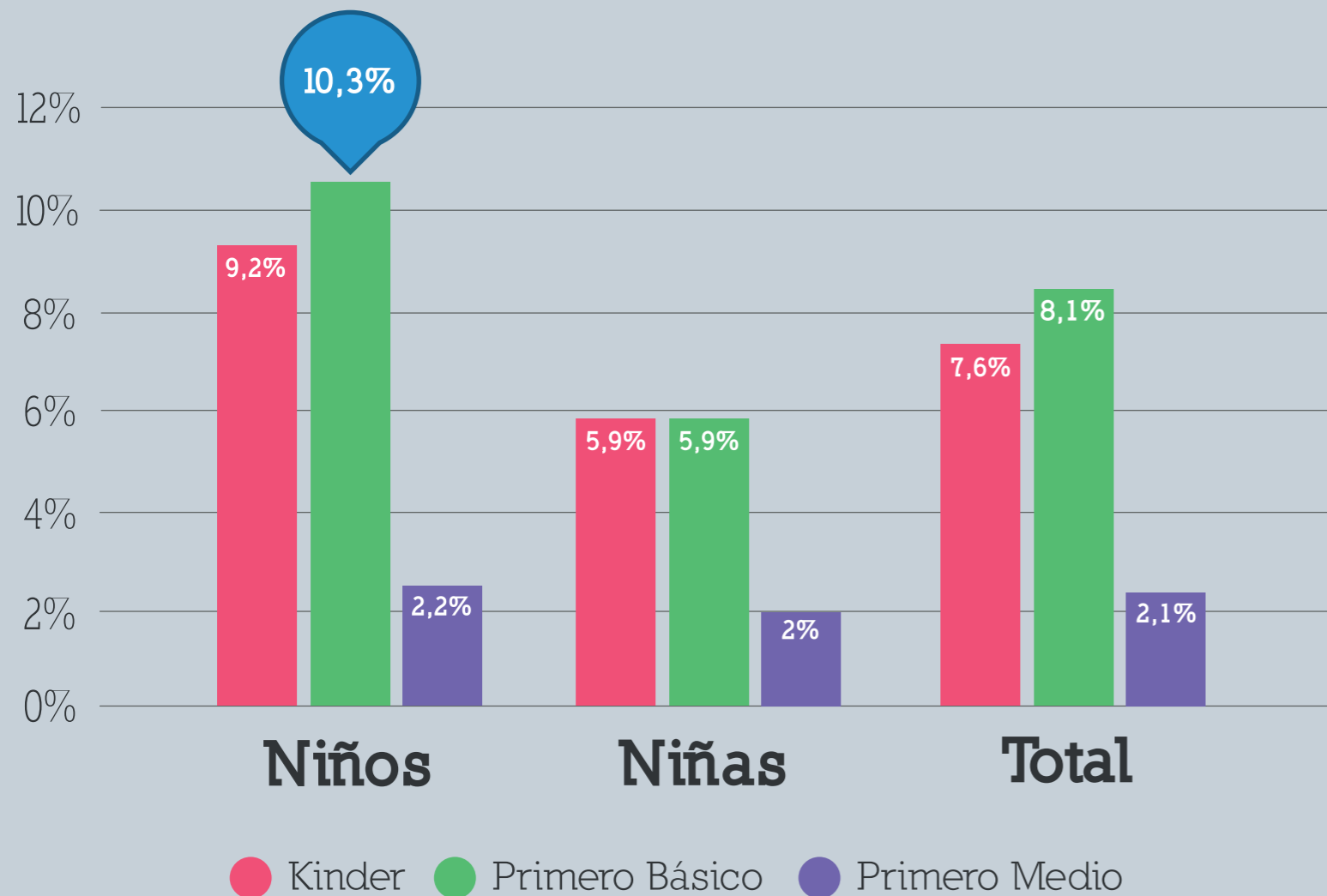
de la Obesidad en  
Kinder y Primero Básico



# Mapa Nutricional 2017

## Resumen Estado Nutricional

### Resultados Obesidad Severa

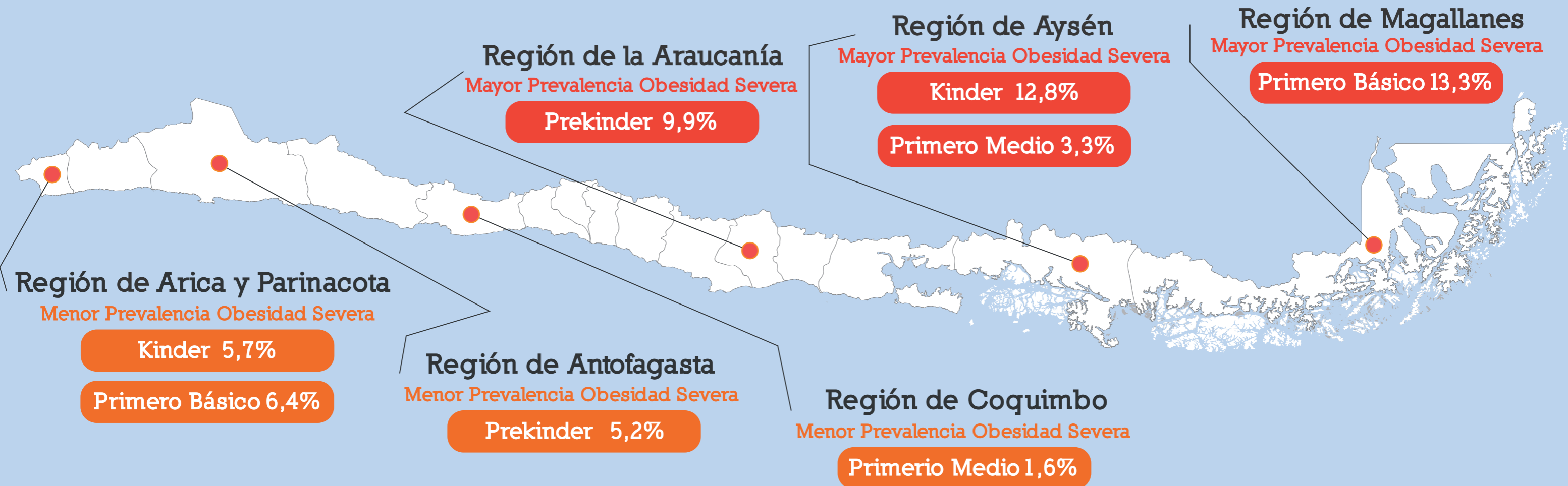


Los niños obesos de  
Primero Básico  
tienen la mayor  
prevalencia de  
Obesidad Severa

# Mapa Nutricional 2017

## Resumen Estado Nutricional

### Obesidad Severa en Regiones



# Mapa Nutricional 2017

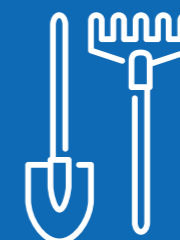
## Resumen Estado Nutricional

### Medidas Contrapeso



Reducción de  
azúcar en un 5%

Huertos  
Escolares



Laboratorio  
Gastronómico

Compras  
Locales



Salad Bar

Sets de  
Motricidad



Recreos  
Entretenidos

Pulsera  
Inteligente



# Mapa Nutricional 2017

## Resumen Estado Nutricional



# Mapa Nutricional 2017

Resumen Estado Nutricional

<http://contrapeso.junaeb.cl>