



at Naseej District

sokoon

A development by

 ARADA



منابع العزّ

بنت العروبة هنا من أوكلت
إليهم ثقافة العرب فتقدمي
هلاًّ تمدين إليهم يداً
لرفع الثقافة إلى القمم
تكونين حقاً في الدنى
عاصمة الثقافة لكل العواصم
منابع العزّ كم رفعتني
عن شميم الكبر إلى شمم
بلدي، ترابك الطهر أئتمه
عليه سجدت لله المنعم



بقلم صاحب السمو الشيخ الدكتور
سلطان بن محمد القاسمي
عضو المجلس الأعلى حاكم الشارقة



نبذة عن الشارقة

ينطلق اقتصاد الشارقة بثباتٍ نحو مستقبلٍ واعدٍ، حيث يعتبر أحد أسرع اقتصادات المنطقة نمواً وأكثرها تنوعاً، مدعوماً بتاريخ عريق وموروث حضاريّ غنيّ. وبفضل الرؤية الثاقبة لصاحب السموّ الشيخ الدكتور سلطان بن محمد القاسمي، عضو المجلس الأعلى حاكم الشارقة، حفظه الله، فقد باتت الشارقة منارة للثقافتين العربيّة والإسلاميّة، ووجهة جاذبة للاستثمارات للعديد من الشركات الناشئة والمؤسسات الوطنيّة والأجنبيّة التي تمارس نشاطاتها فيها.

وقد تمّ اختيار الشارقة عاصمة للثقافة الإسلاميّة لعام 2014، وعاصمة الكتاب العالميّة لعام 2019 من جانب منظمة الأمم المتحدة للتربية والعلوم والثقافة "اليونيسكو"، وذلك تقديراً لإسهاماتها الملحوظة في تعزيز ونشر الثقافة والفنون على المستويات المحليّة والعربيّة والإسلاميّة، إذ يظهر ذلك بوضوح عبر الانتشار الواسع للمتاحف، والمعارض الفنيّة، والمواقع التراثية المتنوّعة.

وتتجلى سمعة الشارقة الطيبة في أصالة أهلها، إضافة إلى توافر المرافق المجتمعيّة المتنوّعة فيها في قطاعات التعليم والثقافة والفنون والأنشطة الترفيهية المختلفة. وفي هذا المجال، تترجع المدينة الجامعيّة في الشارقة على عرش القطاع التعليمي، حيث ترحب بالطلاب والطالبات من مختلف الأجزاء، ولا سيّما منطقة الشرق الأوسط، وترفدهم بالعديد من التخصصات الدراسيّة المختارة بعناية لتتلائم مع احتياجات سوق العمل.

About Sharjah

Steeped in history and heritage, Sharjah's fast-growing economy is one of the most diversified in the Middle East. Widely recognised as the cultural capital of the Arab world, Sharjah is also a thriving business destination, with start-ups, national powerhouses and multinationals all proud to call the Emirate home.

Sharjah's reputation as a welcoming city is evidenced by its strong community feel, which is complemented by the facilities on offer with regard to education, the arts and leisure. University City is a hotbed of learning, welcoming students from all over the Middle East and beyond to study a wide range of challenging and courses that

prove a direct link to excellent job opportunities. Named the Islamic Cultural Capital in 2014, and UNESCO's World Book Capital for 2019, Sharjah's long-standing appreciation of history and the arts is shown through its many museums, galleries and archaeological sites.

سعادة الشيخ سلطان بن أحمد القاسمي

رئيس مجلس إدارة أراذ

”يجسد مشروع الجادة روح الشارقة الأصيلة ويعكس مستقبلها المشرق، حيث سيجد القاطنون فيها مصدراً للإلهام وشعوراً بالانتماء للمكان والزمان. وهذا ما يميز الجادة عن غيرها، إذ تمّ تصميمها ليحظى سكانها وزوارها بكل ما يرغبون فيه ضمن مجتمع متكامل ينبض حيوية ونشاطاً ويوفر لهم جميع متطلبات الحياة العصرية.“

صاحب السمو الملكي الأمير خالد بن الوليد بن طلال

نائب رئيس مجلس إدارة أراذ

”حرصنا أن تبقى الجادة وفية للتراث العريق والثقافة الأصيلة التي تتميز بها إمارة الشارقة إلى جانب اهتمامنا بتأسيس مجتمع عصري نتطلع فيه نحو مستقبل أفضل لأجيالنا القادمة. ومن هنا، فقد مزجنا بين التصاميم المستلهمة من أحياء المدينة القديمة وأعلى المعايير المعمارية العالمية الصديقة للبيئة، بحيث تمثل لقاء حقيقياً بين الماضي الجميل والمستقبل المشرق.“

HE Sheikh Sultan bin Ahmed Al Qasimi

Chairman of Arada

”Aljada is a development that truly represents the spirit and future of Sharjah. You will find what inspires and motivates you right at your doorstep. This is what makes Aljada special as it enables you to be the best that you can be.“

HRH Prince Khaled bin Alwaleed bin Talal

Vice Chairman of Arada

”Aljada is a development that stays true to its roots embodying the heritage of Sharjah while looking forward to the future. With design elements that draw inspiration from Sharjah’s oldest neighbourhoods to environmentally friendly building standards, it represents the best



أراد

تسعى أراد إلى دفع عجلة النمو الاقتصادي والمساهمة في التطور المتسارع الذي تشهده الشارقة بما يتماشى مع الجهود الحكومية الرامية إلى تحسين حياة الأفراد والمجتمعات على حدّ سواء.

وينصب تركيز الشركة على ثلاثة محاور رئيسية باتت تستقطب اهتماماً عالمياً متزايداً، ألا وهي "التنوع الثقافي، والتقنيات الحديثة، ومفهوم الاستدامة"، وكيفية مساهمتها بتحسين حياة القاطنين والعاملين والزوّار في المشاريع العقارية التي تقوم بتطويرها.

تأسست شركة أراد وفقاً لرؤية واضحة تهدف إلى تطوير مجتمعات متكاملة تثري حياة ساكنيها وتمنحهم شعوراً مميّزاً بالانتماء. وتحرص الشركة على تصميم مشاريعها السكنية وفقاً لأعلى المعايير العالمية إضافة إلى تجهيزها بأحدث المرافق المتطورة، وطرحها بأسعار منافسة تضع باعتبارها احتياجات السوق المحلية.

Arada

Arada is a driver of economic growth, and is perfectly positioned to contribute to the rapid development of Sharjah, in line with the government's commitment to ensure a better life for everyone.

Arada was created to build communities that enrich, engage and inspire their residents. Our homes are exceptionally designed and are complemented with best-in-class amenities, all provided at an accessible price point.

Our prime focuses are on the intersection of community, technology and sustainability – all critical and fast-moving issues in the world today – and how these three themes can improve the lives of residents, workers and visitors in Arada's developments.



الجادة، عنوان الشارقة الجديد

ويقع مشروع الجادة في قلب مدينة الشارقة، ويتمتع بموقع استراتيجي يتصل بمختلف المناطق المحيطة والإمارات الأخرى عبر عدّة نقاط حيوية. كما ويمثل المشروع مركزاً جديداً للابتكار والتجديد في الإمارات العربية المتحدة، حيث يجتذب الشباب من مختلف أرجاء المنطقة، ويوفر لهم منازل ذات أسعار تنافسية، إضافة إلى العديد من الفرص الوظيفية، فضلاً عن قربها من أحد أكبر المراكز التعليمية والثقافية في العالم العربي.

ويزاوج مشروع الجادة بين التصميم الأخاذ وأناقة الحياة العصرية، كما يمنحك كل ما تحتاج إليه في متناول يديك. فهو وبكل بساطة يشكل البيئة المثالية لجيل الغد الواعد!

تعدّ الجادة أحدث مشروع تطوير عقاري في إمارة الشارقة، حيث ينعم فيه القاطنون والزوّار بباقة من أبرز المرافق والخدمات، وتتنوّع فيه خيارات السكن والعمل والترفيه ولتلائم متطلبات الجميع.

Aljada is Sharjah's newest address

A destination where everything is at your fingertips, and where living, working, entertainment, relaxing, shopping and culture all come together.

Ideally located in the heart of one of the Middle East's most welcoming cities, Aljada is a truly all-encompassing development and the perfect place to bring up your family. With a masterplan that draws inspiration from some of Sharjah's oldest heritage districts, Aljada is designed to provide you and your children with a stress-free yet active lifestyle. A destination where engaging design meets contemporary elegance, Aljada allows you to be all that you can be.





إعادة صياغة المشهد الحضري في الشارقة

تعدّ الجادة أكبر وجهة متعددة الاستعمالات في تاريخ الشارقة، وتمثّل مشروعاً مبتكراً من شأنه المساهمة في تغيير المشهد الحضري في الإمارة. تحتضن الجادة بين جنباتها أحياء كبيرة تضم باقة واسعة من الخيارات السكنية التي تلّئم احتياجات مختلف العائلات، كما تتضمن حدائق خضراء منسقة، وأربعة فنادق، وثلاثة مدارس، ومجمّعاً للأعمال، إضافة إلى مجموعة من مرافق التسوّق والمطاعم والمقاهي الراقية ضمن شارعين رئيسيين عبر المدينة تصطف على جانبيهما الأشجار الوارفة.

A transformational project for Sharjah

Aljada is Sharjah's largest ever mixed-use destination and a transformational project for the Emirate. Alongside extensive residential districts, Aljada also hosts beautifully landscaped parks, four hotels, three schools, and a premium business district, as well as considerable shopping and dining options on its two tree-lined boulevards.



03 دقائق
MIN | من المدينة الجامعية
from University City

15 دقيقة
MIN | من مطار دبي الدولي وكورنيش الشارقة
from Dubai International Airport & Sharjah Corniche

05 دقائق
MIN | من المنطقة الحرة بمطار الشارقة الدولي
from Sharjah International Airport Free Zone (SAIF)

أسلوب حياة عصري يشجع على الابتكار والتجديد

ابدأ صبيحة كل يوم مع شعور بالإثارة والانتعاش والفرص اللامتناهية، واستكشف مشاهد وأصداء مدهشة في وجهة عصرية جديدة، حيث لا تنتهي الأفاق وتحصل على كل ما تحتاجه على مقربة من عتبة منزلك الجديد.

تمتاز الجادة بموقعها الاستراتيجي في قلب الشارقة حيث تمتاز الثقافة والفنون؛ فهي المكان المثالي للعيش ومراقبة أطفالك وهم يكبرون من حولك يوماً بعد يوم. إنها المكان حيث تتناغم المعيشة والعمل والمتعة والابتكار في أن معاً، وحيث تلتقي عراقية الماضي بحدائثة المستقبل المشرق لتمنحك أجمل تجربة ممكنة.

Live and grow in a hub for creativity

Wake up every morning to a feeling of excitement and endless possibility. Explore the sights and sounds of a new destination, where the journey never ends. And relax in the knowledge that everything you need to enjoy life is right on your doorstep.

Ideally located in the heart of Sharjah, a city where culture and the arts take centre stage, Aljada is the perfect place for you and your family to grow. It is a place where living, working, playing and creating all come together. And it's a place where the past and the future come together, offering the best of both worlds.

Collaborate and work in a dynamic city

In a rapidly changing world, it's vital to have a range of different working options close to hand. Aljada will contain an ecosystem that will not only support the growth of the UAE's economy, but also provide jobs for thousands of young people from the Gulf and beyond.

Aljada's business park is set to be the heart of commercial activity in one of the region's most diverse economies, and elsewhere within the city there are a wide-range of co-working and creative spaces, allowing residents and workers to collaborate.. So whether you want to be an architect or an engineer, Aljada is the perfect place to set the foundations for an amazing career.

في عالم تتسارع فيه الأحداث والمتغيرات، لا بد أن يكون لديك خيارات عمل مختلفة في متناول يديك. ستوفر الجادة بيئة من شأنها دعم نمو اقتصاد دولة الإمارات ورفد الشباب من منطقة الخليج وخارجها بفرص عمل مثرية.

تم تصميم مجمع الأعمال بالجادة في قلب إحدى أكثر المراكز نشاطاً وتنوعاً على مستوى المنطقة في مختلف القطاعات الاقتصادية، إضافة إلى وجود باقة كبيرة من المساحات التي تشجع على الإبداع والابتكار في مختلف أرجاء المدينة مما سيشجع المجال أمام المقيمين والموظفين للتفاعل والتعاون فيما بينهم. فمهما كان طموحك ومهما اختلفت تطلعاتك، ستوفر لك الجادة منطلقاً نحو مستقبل أكثر إشراقاً وتجديداً.

إنجازٌ وإبداع في أحضان مدينة نايضة بالحياة





أطلق لنفسك العنان ضمن بيئة حضرية غنيّة

توفر لكم الجادة كل ما تحتاجون إليه بين
متناول أيديكم، حيث تتنوع فيها الخيارات
من الحدائق الخضراء الواسعة والمطاعم
والمقاهي الراقية والمرافق الخدمية
المختلفة لإثراء تجربة جميع أفراد العائلة.

يمثل مجمع مدار بالجادة، من تصميم شركة زها حديد
العالمية للهندسة المعمارية، أحد أبرز وجهات الترفيه العائلية
وأسرعها نمواً على مستوى الإمارات، حيث رحب منذ افتتاحه
في فبراير 2020 بأكثر من مليون زائر. ويضم باقة واسعة من
المرافق الاستثنائية بما في ذلك ركن زاد للمطاعم، وفعالية
ليالي الأفلام بالجادة ضمن سينما السيارات المجانية، إضافة
إلى سوق المنتجات الزراعية الأسبوعي «منبت»، ومناطق
المغامرات واللعب والتزلج وغيرها الكثير.

Relax and explore a modern urban setting

Aljada is a destination where everything
is at your fingertips. Whether you want
to walk through lush green parks, dine at
incredible restaurants or take the family
on an amazing day out, there are a
lifetime of experiences to enjoy.

Designed by Zaha Hadid Architects, Madar at Aljada
is the UAE's fastest-growing family entertainment
experience, with well over a million visitors since its
public launch in 2020. A wide list of attractions includes
Zad, a popular food district and Movie Nights at Aljada,
a free drive-in cinema, and weekly farmers' market
Manbat, alongside adventure playgrounds, skateparks

Naseej District

Live in the new creative
neighbourhood at the
heart of Aljada

نسيج دستركت

إنعم بالعيش في حي
جديد للإبداع في
قلب الجادة



حيث الثقافة تمثل أسلوب حياة

وانطلاقاً من فخراً بتراث الشارقة وتاريخها العريق، فنحن حريصون على دفع عجلة النمو فيها. ومن هنا، فنحن نؤمن مثلكم تماماً بأن الثقافة أمر أساسي لسمو النفس والروح، وهذا ما ترجمناه واقعاً على الأرض في مختلف أرجاء الحي الجديد.

ويمثل الحي منطقة حضرية مفعمة بالحياة والنشاط وملينة بالتجارب المثيرة مع العديد من شوارع المشاة العريضة إضافة إلى جدول حافل بالأنشطة المتنوعة. كما يضم بين جنباته العديد من المساحات العامة المخصصة للتفاعل والعروض وتبادل الخبرات والمعلومات.

باعتبارها أحدث الأحياء المبتكرة في الشارقة، تمثل نسيج دستركت مجتمعاً سكنياً يحتفي بالثقافة والفنون والتصاميم المميزة، ويقع الحي المبتكر في قلب الجادة ليكون بمثابة منزل جديد للمفكرين والمبدعين ورواد الأعمال الشباب.

Embracing culture as a way of life

Sharjah's newest design-led neighbourhood is a thriving residential space that celebrates art, culture and design. Situated in the heart of Aljada, Naseej District has been designed as a new home for thinkers, collaborators and entrepreneurs.

Proud of Sharjah's history, we are also determined to help drive its future. Like you, we believe that culture is essential to the soul, and that belief has been translated throughout the district.

Packed with exciting experiences, the creative neighbourhood is an energetic urban space with wide, pedestrianised streets and a constant schedule of activities. There is also a variety of public spaces set aside for collaborating, co-working, exhibitions and learning.





وفي أحد أطراف التجمع السكني سيكون هناك مبنى مصمم بطريقة خاصة بحيث يضم متحفاً كبيراً ومساحة للمعارض وصلات العرض. وسيمثل المبنى تحفة معمارية بحد ذاتها، كما سيكون بمثابة نقطة التقاء رئيسية لتبادل العلم والمعرفة من خلال المعارض الدائمة التي تحتفي بقصة نجاح الشارقة ومناخها الثقافي القائم على التنوع.

كما ويقع مجمّع فيدا الجادة ضمن حدود الحي ويتضمن فندقاً راقياً وبقية من الوحدات السكنية الفاخرة تحت علامة فيدا ومجموعة من المطاعم والمقاهي الراقية. وتتميز فيدا الجادة بتصميمها البسيطة والهادئة وتضم مجموعة من المرافق الراقية والخدمات الاستثنائية.

ويتصل الموقعان بعضهما ببعض عبر ميدان يصخب بالحياة وشارع عريض مخصص للمشاة يتضمن محال صغيرة ومقاهي ومحال للكتب ومنافذ للأزياء والموضة وأكشاك بيع خارجية.

باقعة من التجارب المثيرة على عتبة باب منزلك الجديد

سوف يحظى المقيمون في نسيج
دستركت بالعديد من التجارب الثقافية
والفنية والتجارية المميزة على مقربة
من وحداتهم السكنية.

World-class experiences on your doorstep

Residents in Naseej District have access to an array of high-quality cultural, artistic and retail destinations right on their doorstep.

At one end of the district is an iconic and beautifully designed building that will incorporate a major museum as well as galleries and exhibition space. An architectural statement in itself, this showpiece building will be a focal point for learning, with permanent exhibits focusing on Sharjah's growth story and climate change.

Also located within Naseej District is the Vida Aljada complex, which includes a hotel, branded residences and a range of exciting dining options. Featuring minimalist and contemporary design, Vida Aljada hosts high-end facilities and exemplary services.

Linking these two locations is a bustling piazza, a wide pedestrianised street that includes smaller shops, cafes, bookstores, fashion outlets and outdoor kiosks.



نحرص على بناء شراكات وثيقة مع عدد من الجامعات والمؤسسات الثقافية لدفع عجلة التوظيف ضمن العديد من القطاعات الحيوية المبتكرة والتي من شأنها تعزيز بيئة اقتصادية محلية مميزة.

سوف تحظى العائلات المقيمة في الحي بفرصة حضور العديد من الفعاليات المبتكرة، بما في ذلك أسبوع أراد السنوي الأول للتصميم، والذي سيقام في عام 2021.

وسوف تكون هناك لقاءات شهرية مع الأطفال حيث سيتم التركيز فيها على عدة نشاطات تشمل الفنون وعلوم الروبوتات، في حين ستركز العروض والفعاليات على مواضيع متنوعة مثل الاستدامة واستكشاف الفضاء وغيرها من المواضيع المتجددة.

تجارب جديدة مع إشراقة كل يوم

New discoveries every day

We're working to build partnerships with universities and cultural organisations to help drive employment in exciting new creative sectors that are vital to the health of the local economy.

Families living in the neighbourhood will be able to enjoy a variety of regular events dedicated to the design and arts industries, including the first annual Arada Design Week, which will take place in 2021.

Monthly meet-ups for children will focus on activities as varied as art and robotics, while showpiece events will cover topics ranging from sustainability to space exploration.



Welcome to Sokoon

Engage with like-minded people in a progressive and collaborative residential space. Explore cosy cafes and beautiful gardens. Enjoy contemporary design and premium facilities.

Located in the heart of Aljada's energetic cultural district, Sokoon is the perfect place to inspire both couples and families.

Featuring a range of one bedroom, two bedroom and three bedroom premium apartments, the Sokoon buildings overlook open courtyards and garden spaces. Smart home features and superb contemporary design come as standard at all Sokoon apartments, and residents can also enjoy exclusive access to a health club, two swimming pools, children's play areas and a family barbecue space.

تواصل مع مجتمع من المبدعين في بيئة تفاعلية ومبتكرة، واكتشف المقاهي الراقية والحدائق الجميلة، واستمتع بالتصاميم العصرية الرائعة والمرافق الخدمية الاستثنائية.

يقع سُكُون في قلب الجادة النابض بالحياة والثقافة، ويمثل مكاناً ملهماً وتجربة غنية للأفراد والعائلات.

تتنوع الخيارات السكنية في أبنية سُكُون، حيث تضم شققاً فاخرة من غرفة وغرفتين وثلاث غرف نوم، كما تتمتع بإطلالات خلابة على الأفنية المفتوحة والحدائق الخضراء. وتمتاز جميع الشقق بتصاميمها العصرية والتقنيات القياسية للمنازل الذكية، كما سيحظى المقيمون فيها بالعديد من المرافق الحصرية التي تشمل نادياً صحياً ومسبحين ومناطق لعب للأطفال ومساحة مخصصة للشواء للعائلات.

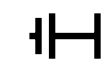
مرحباً بكم في سُكُون







جميع الشقق مجهزة بالتقنيات القياسية للمنازل الذكية
Smart home features as standard across Sokoon apartments



دخول حصري إلى النادي الصحي
Exclusive access to health club



أحواض سباحة للبالغين والأطفال
Exclusive access to adults' and children's swimming pools



مناطق لعب للأطفال
Children's play areas



حدائق وساحات مفتوحة
Courtyard and gardens



منطقة شواء مخصصة للعائلات
Family barbecue space



على مقربة من مجمّع مدار بالجادة،
وجهة الترفيه الجديدة لجميع أفراد العائلة
Walking distance from family entertainment
destination Madar at Aljada

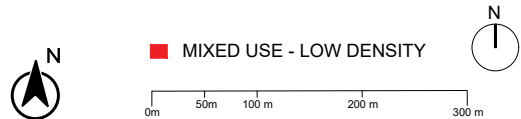
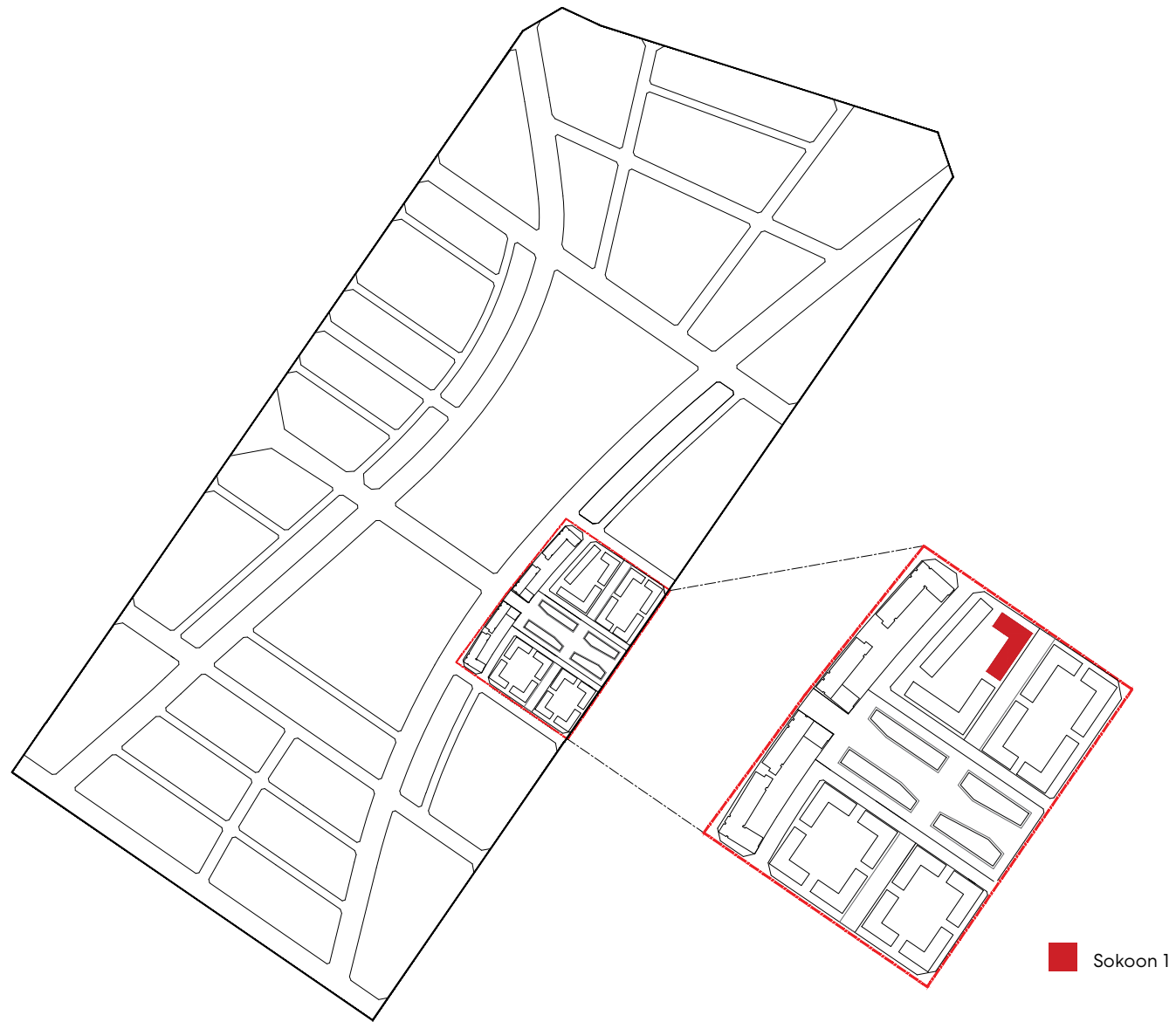


على مقربة من العديد من المرافق الثقافية ذات المستوى
العالمي، بما في ذلك متحف كبير وميدان مفتوح حيث العديد
من الأنشطة والفعاليات المميزة
Walking distance from world-class cultural experiences,
including a major museum and busy pedestrianised piazza

المخططات الطابقية

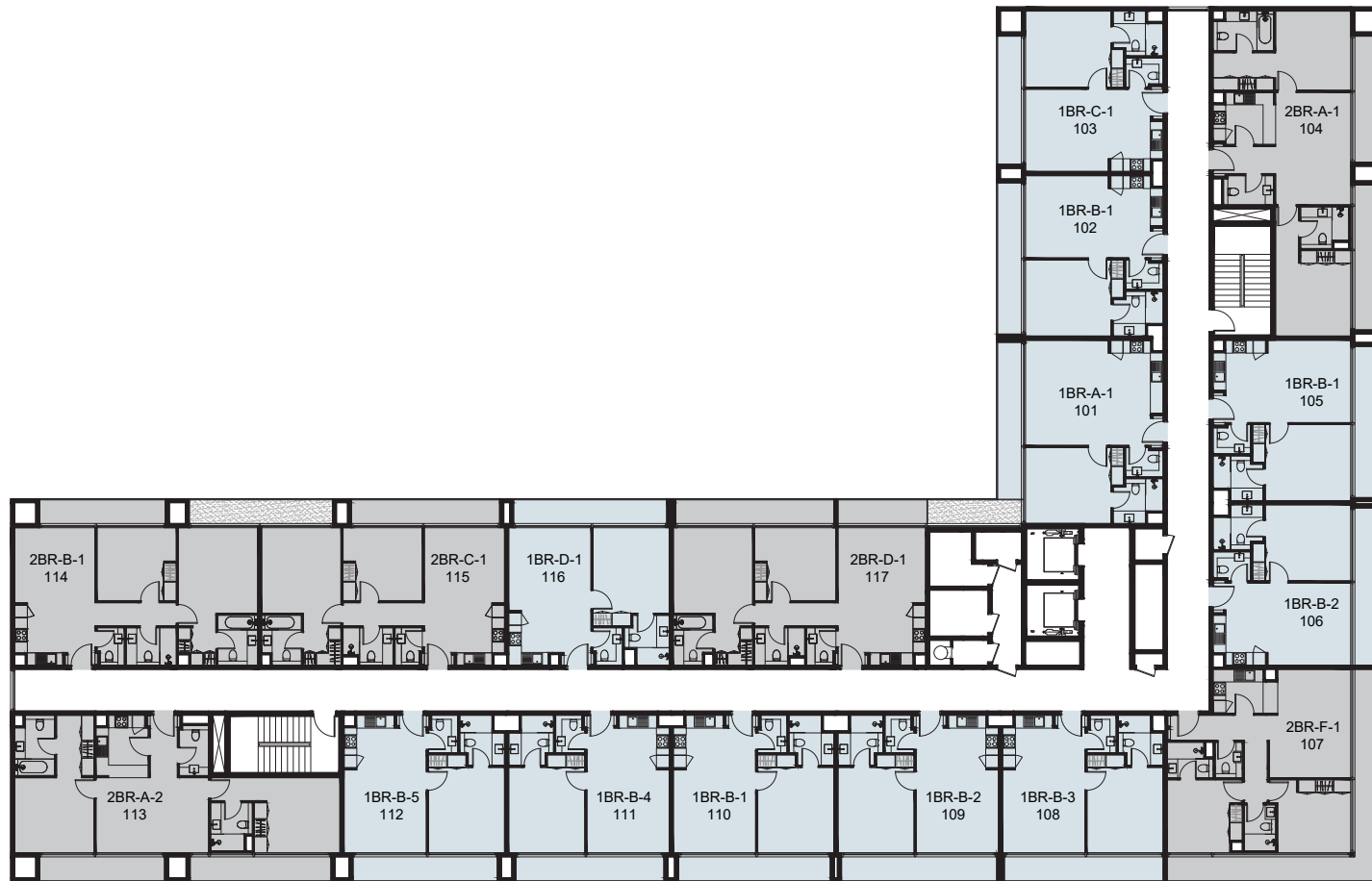
Floor
Plans

المخطط الرئيسي Master Plan



الطابق الأول وحتى الخامس

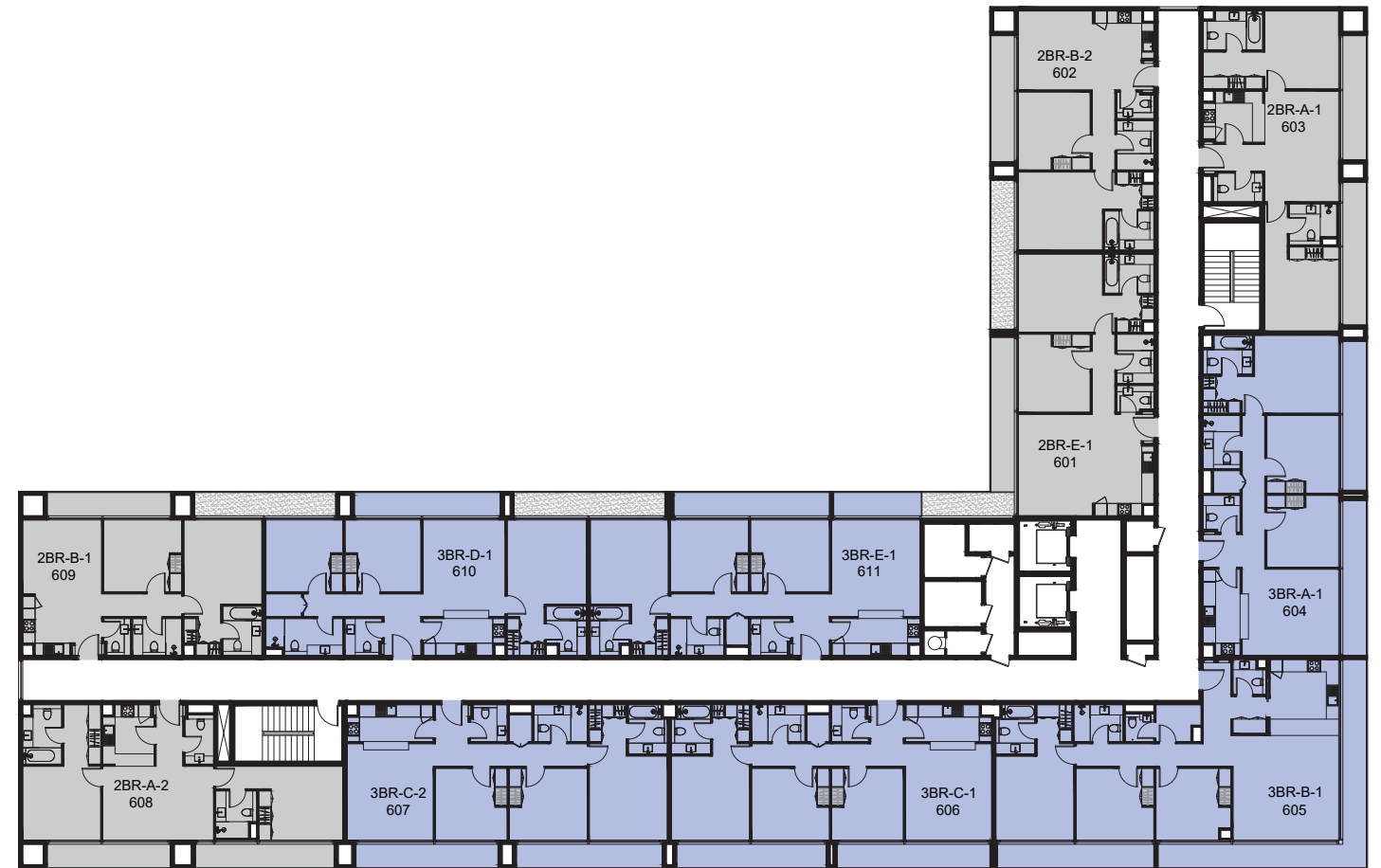
1-5 Floor Plan



1 Bedroom 2 Bedroom

الطابق السادس

6 Floor Plan

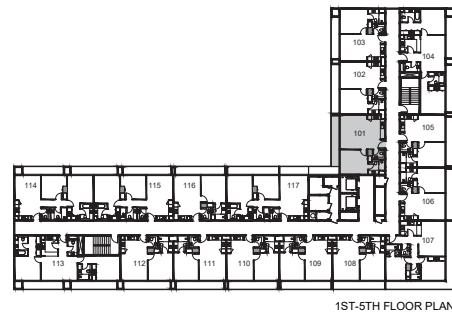
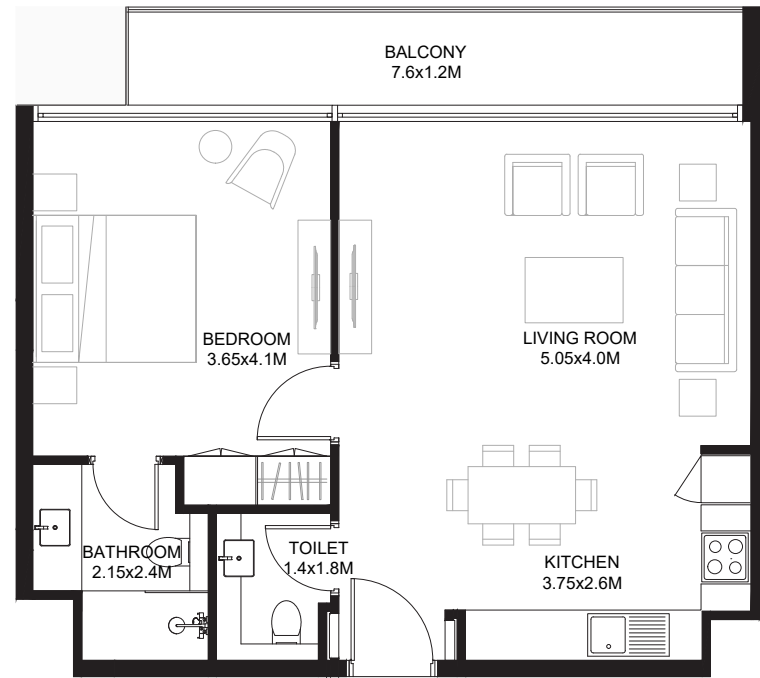


2 Bedroom 3 Bedroom

مخططات الوحدات السكنية

Unit
Plans

1 Bedroom Type A-1

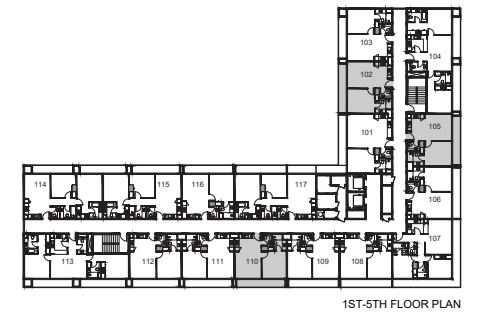
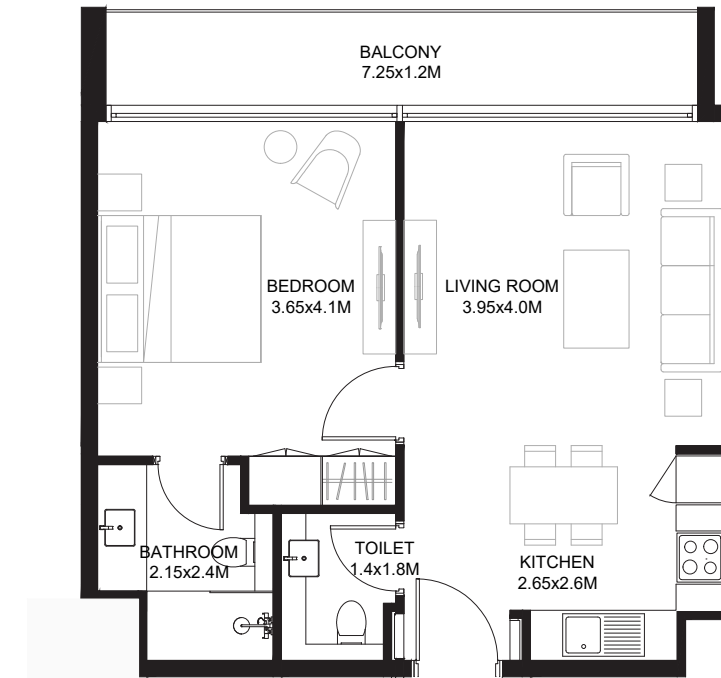


Unit Area: 62.00 Sqm (668 Sqft)
Balcony Area: 9.30 Sqm (100 Sqft)
Total Area: 71.30 Sqm (768 Sqft)

1-Measurements are indicative 'finish to finish' in Metric & Imperial excluding construction tolerance. 2-Plots/units dimensions may vary from brochure; 3-All images used are for illustrative purposes only. 4-Unless stated otherwise, all fittings and interior decorative items shown are for illustrative purposes only. 5-The developer reserves the right to make alterations, at its absolute discretion, without

1- تشير الأرقام الواردة إلى القياسات النهائية من سطح الحائط المشط إلى سطح الحائط المشط المقابل له وبالوحدات المترية والإنجليزية باستثناء التفاوت المسموح به في الأعمال الإنشائية. 2- قد تختلف أبعاد القطع/ الوحدات عما هو موضح في البرشور؛ 3- جميع الصور الواردة هي لأغراض التوضيح فقط. 4- جميع التجهيزات والديكورات الداخلية الواردة هي لأغراض التوضيح فقط، ولا يمكن خالف ذلك صلاحية. 5- يحتفظ المطور، موقفاً لتقديره المطلق بحقه في إجراء

1 Bedroom Type B-1

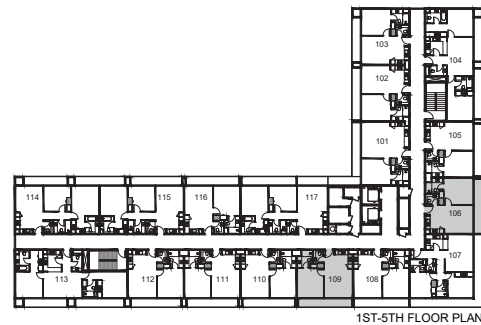
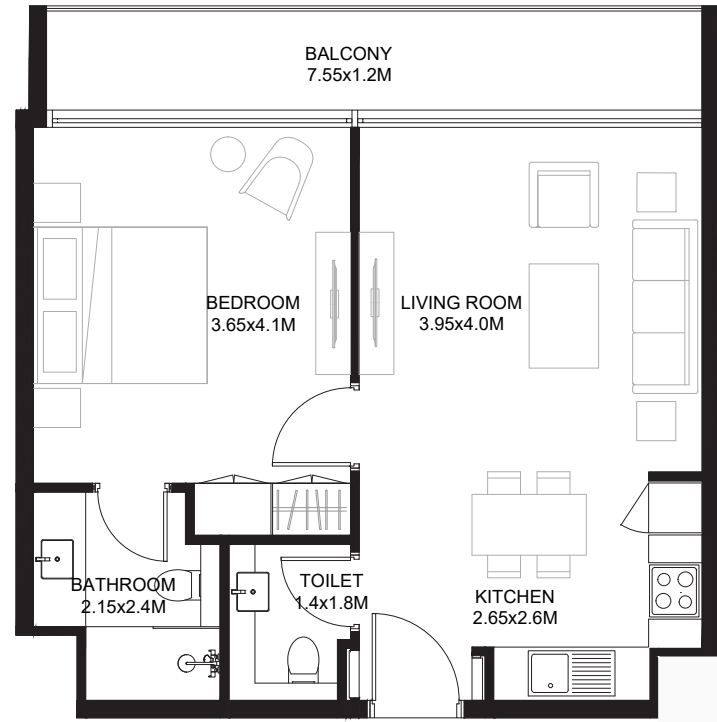


Unit Area: 54.30 Sqm (585 Sqft)
Balcony Area: 9.20 Sqm (99 Sqft)
Total Area: 63.50 Sqm (684 Sqft)

1-Measurements are indicative 'finish to finish' in Metric & Imperial excluding construction tolerance. 2-Plots/units dimensions may vary from brochure; 3-All images used are for illustrative purposes only. 4-Unless stated otherwise, all fittings and interior decorative items shown are for illustrative purposes only. 5-The developer reserves the right to make alterations, at its absolute discretion, without

1- تشير الأرقام الواردة إلى القياسات النهائية من سطح الحائط المشط إلى سطح الحائط المشط المقابل له وبالوحدات المترية والإنجليزية باستثناء التفاوت المسموح به في الأعمال الإنشائية. 2- قد تختلف أبعاد القطع/ الوحدات عما هو موضح في البرشور؛ 3- جميع الصور الواردة هي لأغراض التوضيح فقط. 4- جميع التجهيزات والديكورات الداخلية الواردة هي لأغراض التوضيح فقط، ولا يمكن خالف ذلك صلاحية. 5- يحتفظ المطور، موقفاً لتقديره المطلق بحقه في إجراء

1 Bedroom Type B-2

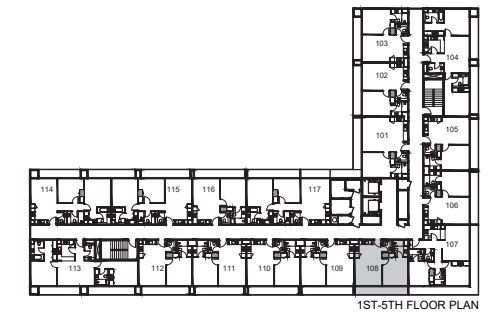
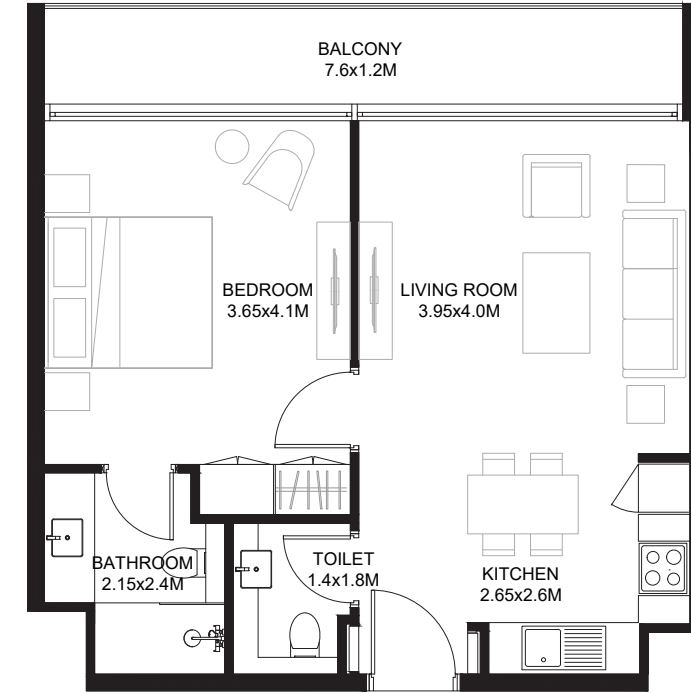


Unit Area: 54.30 Sqm (585 Sqft)
Balcony Area: 9.40 Sqm (101 Sqft)
Total Area: 63.70 Sqm (686 Sqft)

1-Measurements are indicative 'finish to finish' in Metric & Imperial excluding construction tolerance. 2-Plots/units dimensions may vary from brochure; 3-All images used are for illustrative purposes only. 4-Unless stated otherwise, all fittings and interior decorative items shown are for illustrative purposes only. 5-The developer reserves the right to make alterations, at its absolute discretion, without

1- تشير الأرقام الواردة إلى القياسات النهائية من سطح الحائط المشط إلى سطح الحائط المشط المقابل له وبالوحدات المترية والإنجليزية باستثناء التفاوت المسموح به في الأعمال الإنشائية. 2- قد تختلف أبعاد القطع/ الوحدات عما هو موضح في البرشور؛ 3- جميع الصور الواردة هي لأغراض التوضيح فقط. 4- جميع التجهيزات والديكورات الداخلية الواردة هي لأغراض التوضيح فقط، ما لم يرد خلاف ذلك صراحة. 5- يحتفظ المطور، موقفاً لتقديمه المطلق بحقه في إجراء

1 Bedroom Type B-3

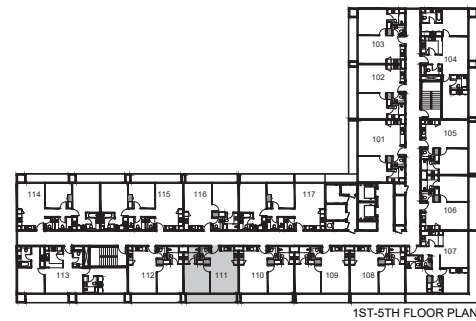
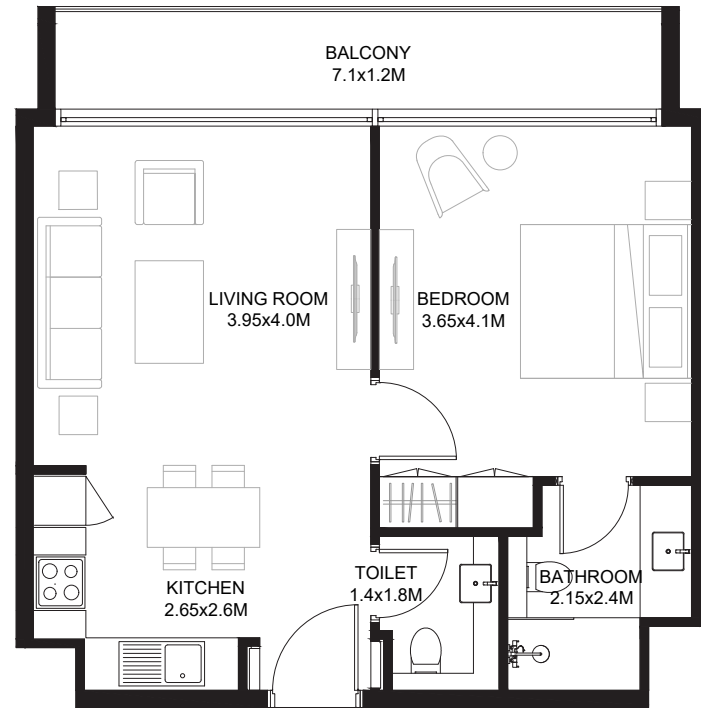


Unit Area: 54.30 Sqm (585 Sqft)
Balcony Area: 9.50 Sqm (102 Sqft)
Total Area: 63.80 Sqm (687 Sqft)

1-Measurements are indicative 'finish to finish' in Metric & Imperial excluding construction tolerance. 2-Plots/units dimensions may vary from brochure; 3-All images used are for illustrative purposes only. 4-Unless stated otherwise, all fittings and interior decorative items shown are for illustrative purposes only. 5-The developer reserves the right to make alterations, at its absolute discretion, without

1- تشير الأرقام الواردة إلى القياسات النهائية من سطح الحائط المشط إلى سطح الحائط المشط المقابل له وبالوحدات المترية والإنجليزية باستثناء التفاوت المسموح به في الأعمال الإنشائية. 2- قد تختلف أبعاد القطع/ الوحدات عما هو موضح في البرشور؛ 3- جميع الصور الواردة هي لأغراض التوضيح فقط. 4- جميع التجهيزات والديكورات الداخلية الواردة هي لأغراض التوضيح فقط، ما لم يرد خلاف ذلك صراحة. 5- يحتفظ المطور، موقفاً لتقديمه المطلق بحقه في إجراء

1 Bedroom Type B-4

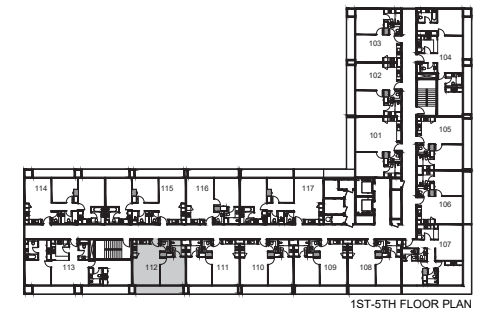
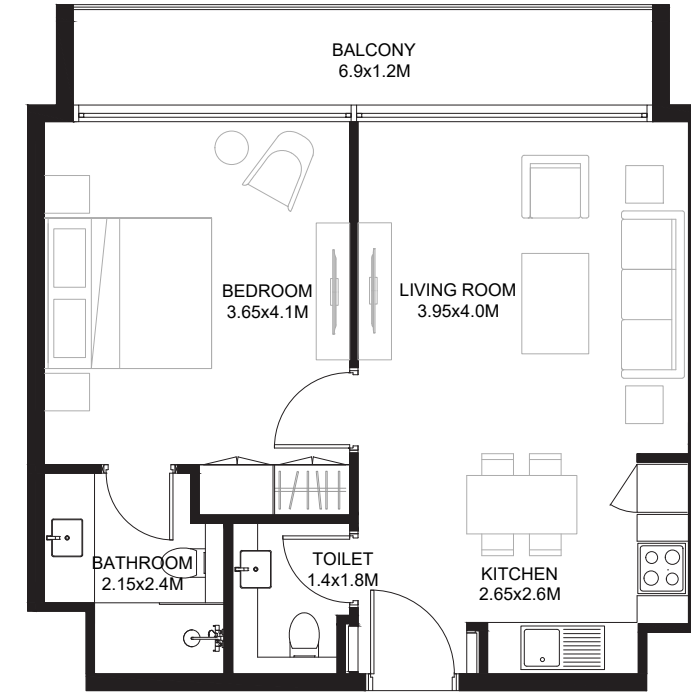


Unit Area: 54.30 Sqm (585 Sqft)
Balcony Area: 9.00 Sqm (97 Sqft)
Total Area: 63.30 Sqm (682 Sqft)

1-Measurements are indicative 'finish to finish' in Metric & Imperial excluding construction tolerance. 2-Plots/units dimensions may vary from brochure; 3-All images used are for illustrative purposes only. 4-Unless stated otherwise, all fittings and interior decorative items shown are for illustrative purposes only. 5-The developer reserves the right to make alterations, at its absolute discretion, without

1- تشير الأرقام الواردة إلى القياسات النهائية من سطح الحائط المشطوب إلى سطح الحائط المشطوب المقابل له وبالوحدات المترية والإنجليزية باستثناء التفاوت المسموح به في الأعمال الإنشائية. 2- قد تختلف أبعاد القطع/ الوحدات عما هو موضح في البرشور؛ 3- جميع الصور الواردة هي لأغراض التوضيح فقط. 4- جميع التجهيزات والديكورات الداخلية الواردة هي لأغراض التوضيح فقط، ما لم يرد خلاف ذلك صراحة. 5- يحتفظ المطور، موقفاً لتقديره المطلق، بحقه في إجراء

1 Bedroom Type B-5

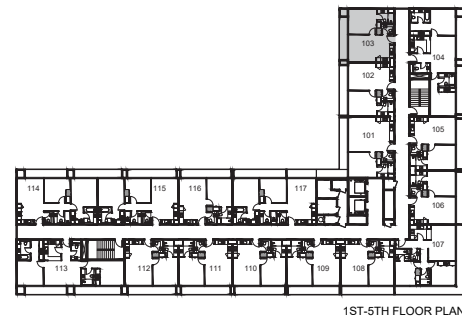
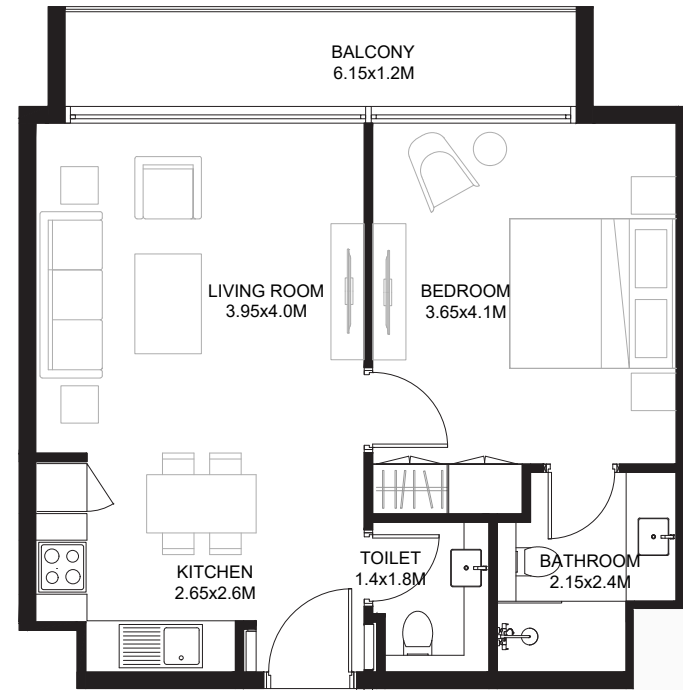


Unit Area: 54.30 Sqm (585 Sqft)
Balcony Area: 8.80 Sqm (95 Sqft)
Total Area: 63.10 Sqm (680 Sqft)

1-Measurements are indicative 'finish to finish' in Metric & Imperial excluding construction tolerance. 2-Plots/units dimensions may vary from brochure; 3-All images used are for illustrative purposes only. 4-Unless stated otherwise, all fittings and interior decorative items shown are for illustrative purposes only. 5-The developer reserves the right to make alterations, at its absolute discretion, without

1- تشير الأرقام الواردة إلى القياسات النهائية من سطح الحائط المشطوب إلى سطح الحائط المشطوب المقابل له وبالوحدات المترية والإنجليزية باستثناء التفاوت المسموح به في الأعمال الإنشائية. 2- قد تختلف أبعاد القطع/ الوحدات عما هو موضح في البرشور؛ 3- جميع الصور الواردة هي لأغراض التوضيح فقط. 4- جميع التجهيزات والديكورات الداخلية الواردة هي لأغراض التوضيح فقط، ما لم يرد خلاف ذلك صراحة. 5- يحتفظ المطور، موقفاً لتقديره المطلق، بحقه في إجراء

1 Bedroom Type C-1

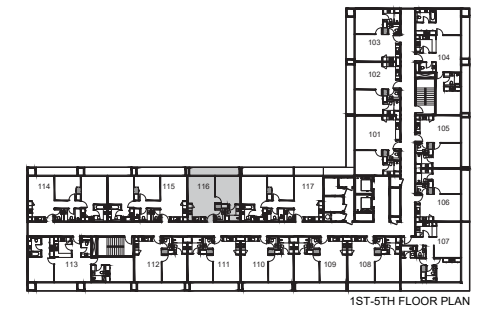
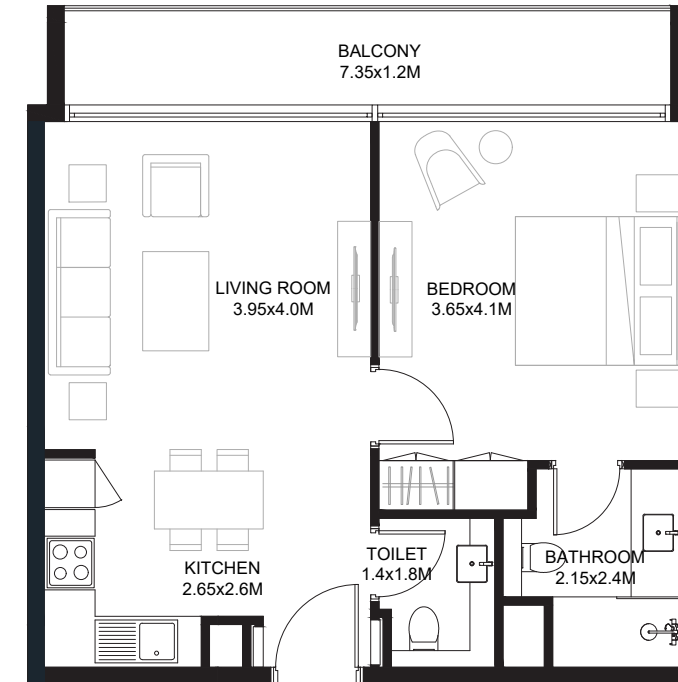


Unit Area: 54.90 Sqm (591 Sqft)
Balcony Area: 7.90 Sqm (85 Sqft)
Total Area: 62.80 Sqm (676 Sqft)

1-Measurements are indicative 'finish to finish' in Metric & Imperial excluding construction tolerance. 2-Plots/units dimensions may vary from brochure; 3-All images used are for illustrative purposes only. 4-Unless stated otherwise, all fittings and interior decorative items shown are for illustrative purposes only. 5-The developer reserves the right to make alterations, at its absolute discretion, without

1- تشير الأرقام الواردة إلى القياسات النهائية من سطح الحائط المشط إلى سطح الحائط المشط المقابل له وبالوحدات المترية والإنجليزية باستثناء التفاوت المسموح به في الأعمال الإنشائية. 2- قد تختلف أبعاد القطع/ الوحدات عما هو موضح في البرشور؛ 3- جميع الصور الواردة هي لأغراض التوضيح فقط. 4- جميع التجهيزات والديكورات الداخلية الواردة هي لأغراض التوضيح فقط، ما لم يرد خلاف ذلك صراحة. 5- يحتفظ المطور، موقفاً لتقديره المطلق، بحقه في إجراء

1 Bedroom Type D-1



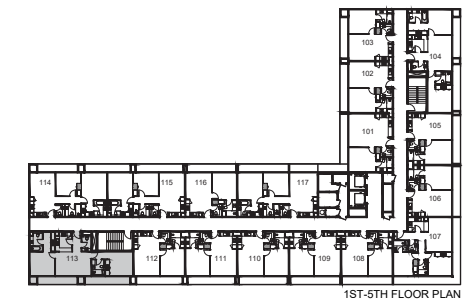
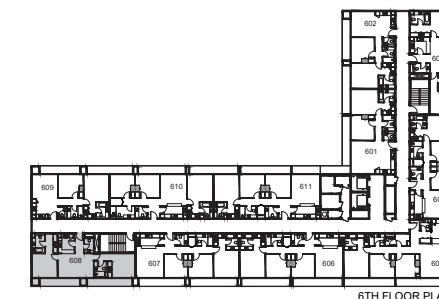
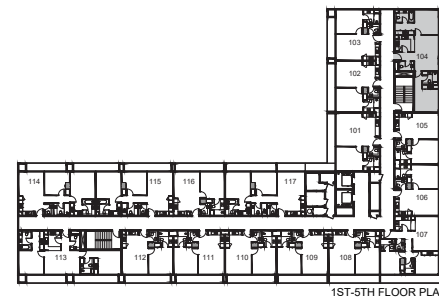
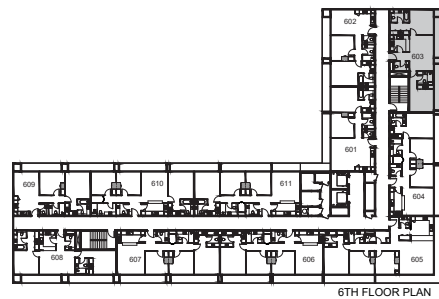
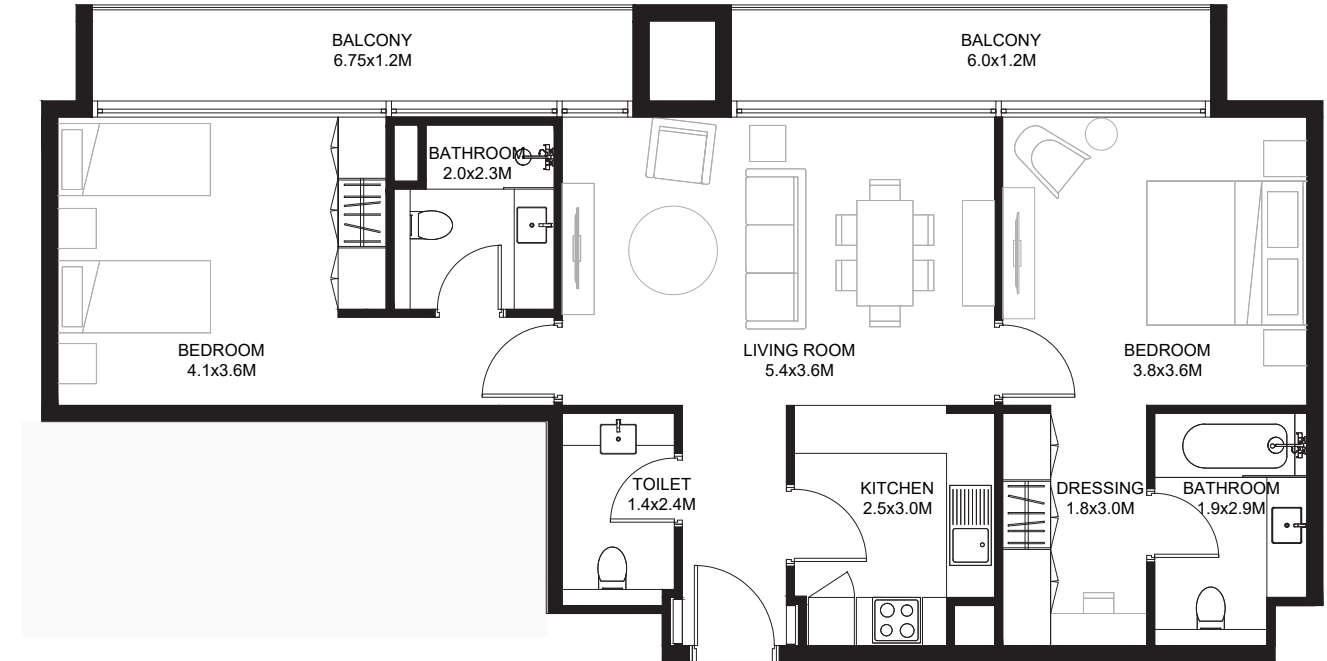
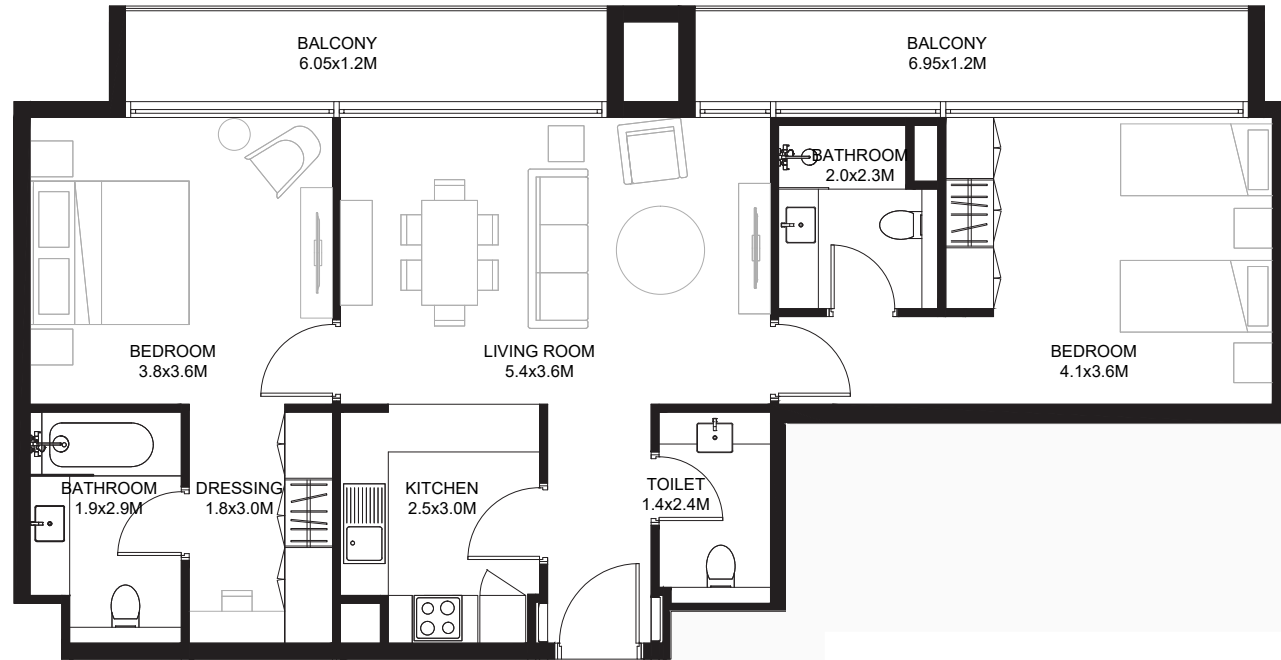
Unit Area: 54.50 Sqm (587 Sqft)
Balcony Area: 9.30 Sqm (100 Sqft)
Total Area: 63.80 Sqm (687 Sqft)

1-Measurements are indicative 'finish to finish' in Metric & Imperial excluding construction tolerance. 2-Plots/units dimensions may vary from brochure; 3-All images used are for illustrative purposes only. 4-Unless stated otherwise, all fittings and interior decorative items shown are for illustrative purposes only. 5-The developer reserves the right to make alterations, at its absolute discretion, without

1- تشير الأرقام الواردة إلى القياسات النهائية من سطح الحائط المشط إلى سطح الحائط المشط المقابل له وبالوحدات المترية والإنجليزية باستثناء التفاوت المسموح به في الأعمال الإنشائية. 2- قد تختلف أبعاد القطع/ الوحدات عما هو موضح في البرشور؛ 3- جميع الصور الواردة هي لأغراض التوضيح فقط. 4- جميع التجهيزات والديكورات الداخلية الواردة هي لأغراض التوضيح فقط، ما لم يرد خلاف ذلك صراحة. 5- يحتفظ المطور، موقفاً لتقديره المطلق، بحقه في إجراء

2 Bedroom Type A-1

2 Bedroom Type A-2



Unit Area: 90.10 Sqm (970 Sqft)
Balcony Area: 16.50 Sqm (178 Sqft)
Total Area: 106.60 Sqm (1,148 Sqft)

Unit Area: 90.10 Sqm (970 Sqft)
Balcony Area: 16.20 Sqm (175 Sqft)
Total Area: 106.30 Sqm (1,145 Sqft)

1-Measurements are indicative 'finish to finish' in Metric & Imperial excluding construction tolerance. 2-Plots/units dimensions may vary from brochure; 3-All images used are for illustrative purposes only. 4-Unless stated otherwise, all fittings and interior decorative items shown are for illustrative purposes only. 5-The developer reserves the right to make alterations, at its absolute discretion, without

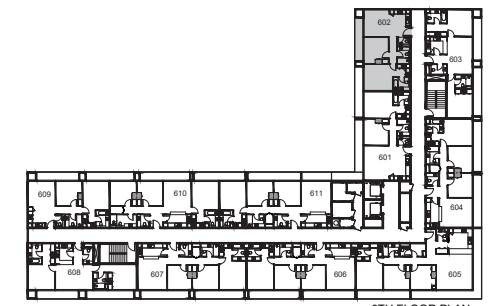
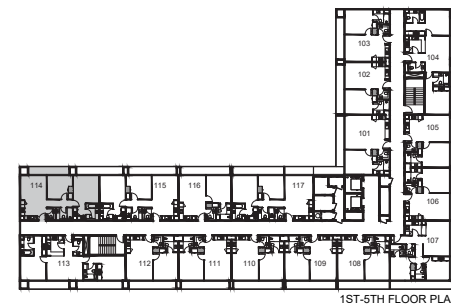
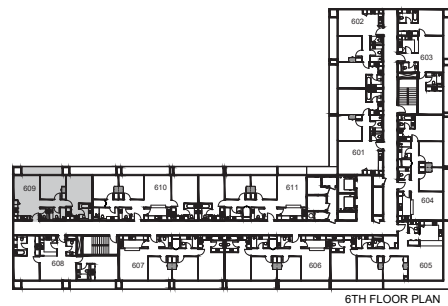
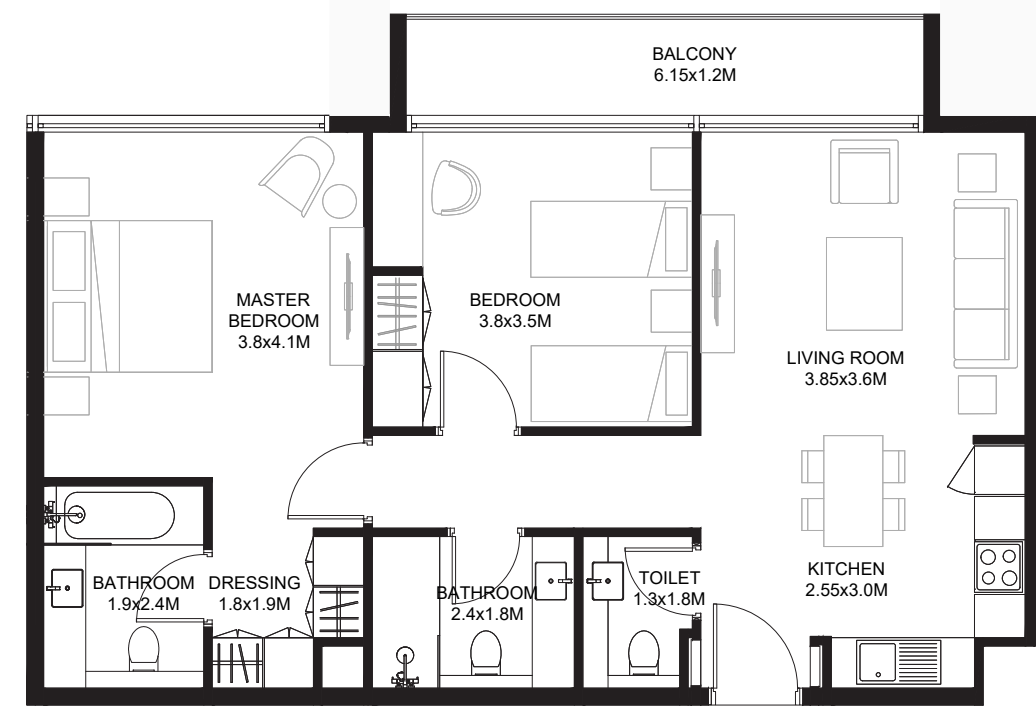
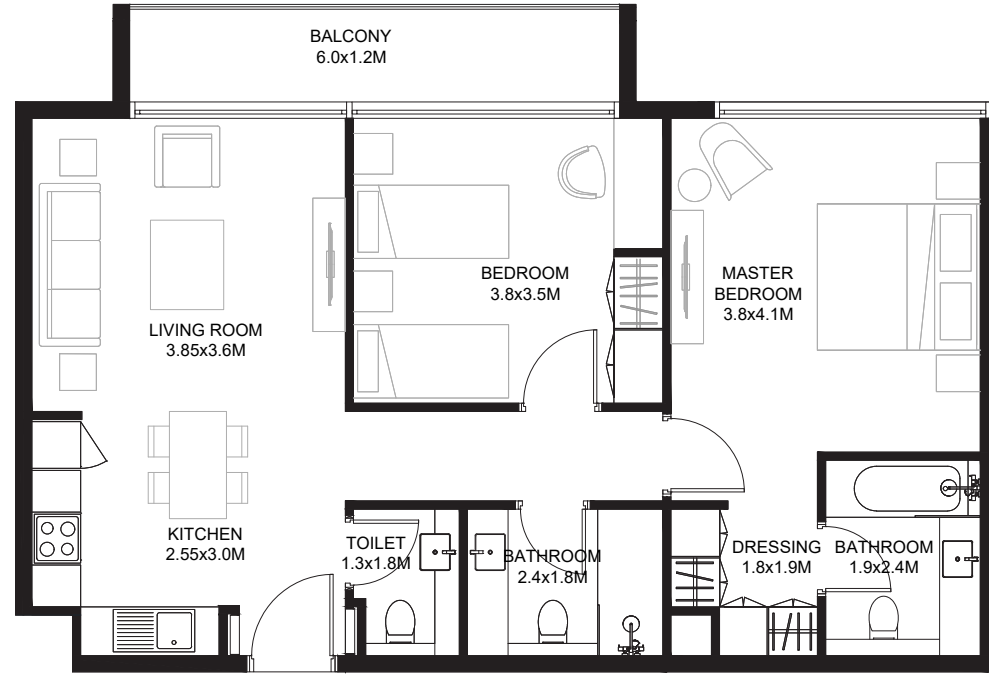
1- تشير الأرقام الواردة إلى القياسات النهائية من سطح الحائط المشط إلى سطح الحائط المشط المقابل له وبالوحدات المترية والإنجليزية باستثناء التفاوت المسموح به في الأعمال الإنشائية. 2- قد تختلف أبعاد القطع/ الوحدات عما هو موضح في البرشور؛ 3- جميع الصور الواردة هي لأغراض التوضيح فقط. 4- جميع التجهيزات والديكورات الداخلية الواردة هي لأغراض التوضيح فقط، ما لم يرد خلاف ذلك صراحة. 5- يحتفظ المطور، موقفاً لتقديره المطلق، بحقه في إجراء

1-Measurements are indicative 'finish to finish' in Metric & Imperial excluding construction tolerance. 2-Plots/units dimensions may vary from brochure; 3-All images used are for illustrative purposes only. 4-Unless stated otherwise, all fittings and interior decorative items shown are for illustrative purposes only. 5-The developer reserves the right to make alterations, at its absolute discretion, without

1- تشير الأرقام الواردة إلى القياسات النهائية من سطح الحائط المشط إلى سطح الحائط المشط المقابل له وبالوحدات المترية والإنجليزية باستثناء التفاوت المسموح به في الأعمال الإنشائية. 2- قد تختلف أبعاد القطع/ الوحدات عما هو موضح في البرشور؛ 3- جميع الصور الواردة هي لأغراض التوضيح فقط. 4- جميع التجهيزات والديكورات الداخلية الواردة هي لأغراض التوضيح فقط، ما لم يرد خلاف ذلك صراحة. 5- يحتفظ المطور، موقفاً لتقديره المطلق، بحقه في إجراء

2 Bedroom Type B-1

2 Bedroom Type B-2



Unit Area: 82.80 Sqm (892 Sqft)
Balcony Area: 7.70 Sqm (83 Sqft)
Total Area: 90.50 Sqm (975 Sqft)

Unit Area: 82.80 Sqm (892 Sqft)
Balcony Area: 7.90 Sqm (85 Sqft)
Total Area: 90.70 Sqm (977 Sqft)

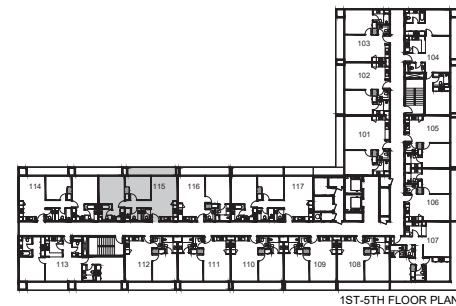
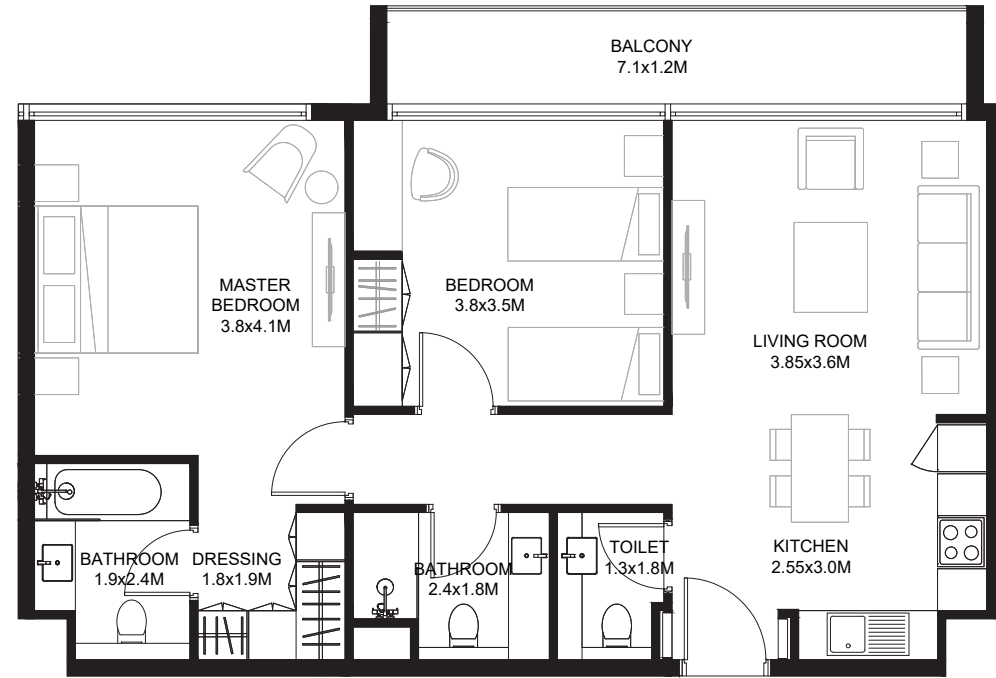
1-Measurements are indicative 'finish to finish' in Metric & Imperial excluding construction tolerance. 2-Plots/units dimensions may vary from brochure; 3-All images used are for illustrative purposes only. 4-Unless stated otherwise, all fittings and interior decorative items shown are for illustrative purposes only. 5-The developer reserves the right to make alterations, at its absolute discretion, without

1- تشير الأرقام الواردة إلى القياسات النهائية من سطح الحائط المشط إلى سطح الحائط المشط المقابل له وبالوحدات المترية والإنجليزية باستثناء التفاوت المسموح به في الأعمال الإنشائية. 2- قد تختلف أبعاد القطع/ الوحدات عما هو موضح في البرشور؛ 3- جميع الصور الواردة هي لأغراض التوضيح فقط. 4- جميع التجهيزات والديكورات الداخلية الواردة هي لأغراض التوضيح فقط، ما لم يرد خلاف ذلك صراحة. 5- يحتفظ المطور، موقفاً لتقديره المطلق، بحقه في إجراء

1-Measurements are indicative 'finish to finish' in Metric & Imperial excluding construction tolerance. 2-Plots/units dimensions may vary from brochure; 3-All images used are for illustrative purposes only. 4-Unless stated otherwise, all fittings and interior decorative items shown are for illustrative purposes only. 5-The developer reserves the right to make alterations, at its absolute discretion, without

1- تشير الأرقام الواردة إلى القياسات النهائية من سطح الحائط المشط إلى سطح الحائط المشط المقابل له وبالوحدات المترية والإنجليزية باستثناء التفاوت المسموح به في الأعمال الإنشائية. 2- قد تختلف أبعاد القطع/ الوحدات عما هو موضح في البرشور؛ 3- جميع الصور الواردة هي لأغراض التوضيح فقط. 4- جميع التجهيزات والديكورات الداخلية الواردة هي لأغراض التوضيح فقط، ما لم يرد خلاف ذلك صراحة. 5- يحتفظ المطور، موقفاً لتقديره المطلق، بحقه في إجراء

2 Bedroom Type C-1

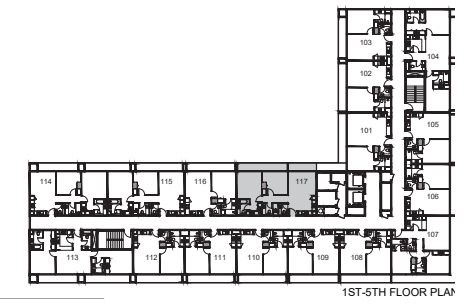
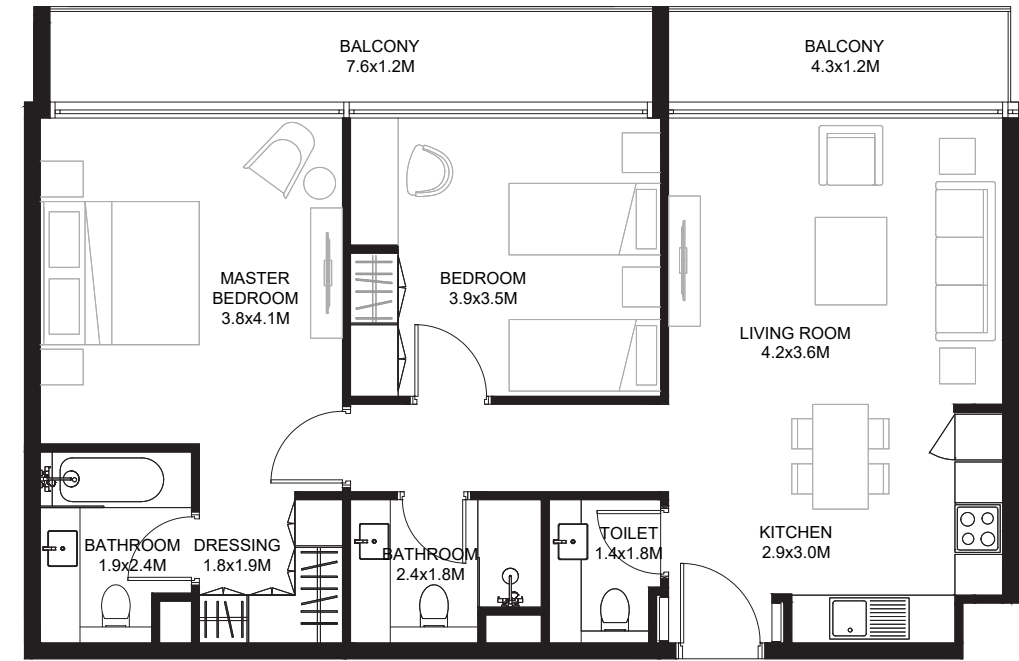


Unit Area: 81.80 Sqm (881 Sqft)
Balcony Area: 9.00 Sqm (97 Sqft)
Total Area: 90.80 Sqm (978 Sqft)

1-Measurements are indicative 'finish to finish' in Metric & Imperial excluding construction tolerance. 2-Plots/units dimensions may vary from brochure; 3-All images used are for illustrative purposes only. 4-Unless stated otherwise, all fittings and interior decorative items shown are for illustrative purposes only. 5-The developer reserves the right to make alterations, at its absolute discretion, without

1- تشير الأرقام الواردة إلى القياسات النهائية من سطح الحائط المشط إلى سطح الحائط المشط المقابل له وبالوحدات المترية والإنجليزية باستثناء التفاوت المسموح به في الأعمال الإنشائية. 2- قد تختلف أبعاد القطع/ الوحدات عما هو موضح في البرشور؛ 3- جميع الصور الواردة هي لأغراض التوضيح فقط. 4- جميع التجهيزات والديكورات الداخلية الواردة هي لأغراض التوضيح فقط، ما لم يرد خلاف ذلك صراحة. 5- يحتفظ المطور، وفقاً لتقديره المطلق، بحقه في إجراء

2 Bedroom Type D-1

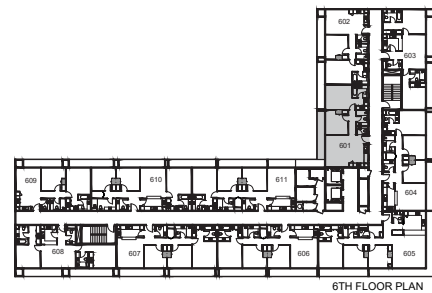
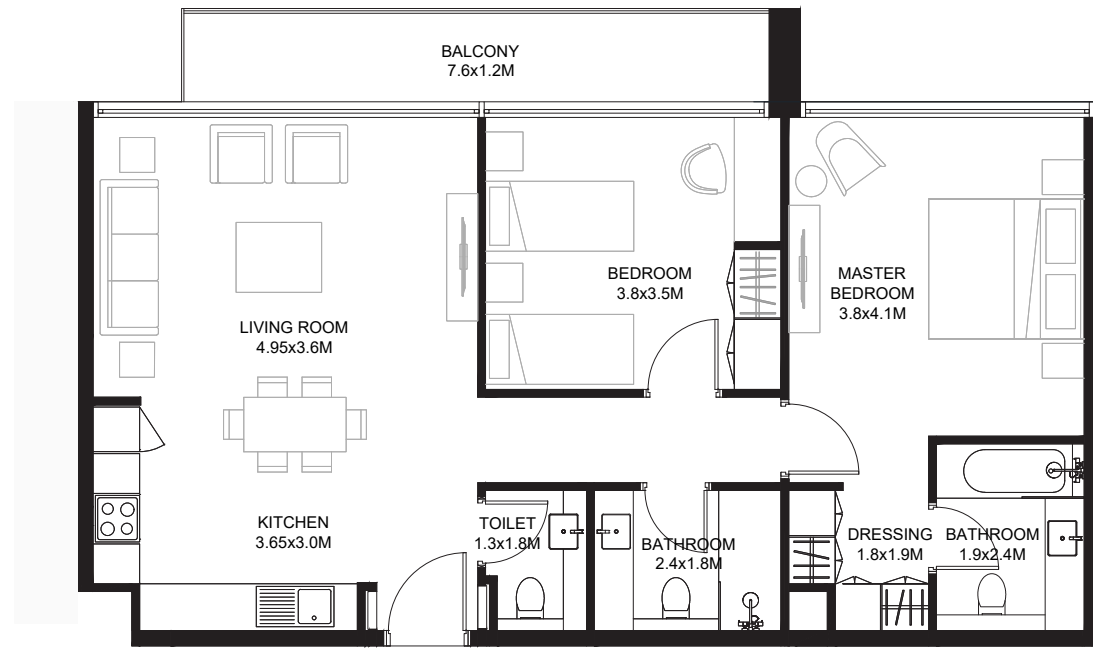


Unit Area: 85.00 Sqm (915 Sqft)
Balcony Area: 14.70 Sqm (159 Sqft)
Total Area: 99.70 Sqm (1,074 Sqft)

1-Measurements are indicative 'finish to finish' in Metric & Imperial excluding construction tolerance. 2-Plots/units dimensions may vary from brochure; 3-All images used are for illustrative purposes only. 4-Unless stated otherwise, all fittings and interior decorative items shown are for illustrative purposes only. 5-The developer reserves the right to make alterations, at its absolute discretion, without

1- تشير الأرقام الواردة إلى القياسات النهائية من سطح الحائط المشط إلى سطح الحائط المشط المقابل له وبالوحدات المترية والإنجليزية باستثناء التفاوت المسموح به في الأعمال الإنشائية. 2- قد تختلف أبعاد القطع/ الوحدات عما هو موضح في البرشور؛ 3- جميع الصور الواردة هي لأغراض التوضيح فقط. 4- جميع التجهيزات والديكورات الداخلية الواردة هي لأغراض التوضيح فقط، ما لم يرد خلاف ذلك صراحة. 5- يحتفظ المطور، وفقاً لتقديره المطلق، بحقه في إجراء

2 Bedroom Type E-1

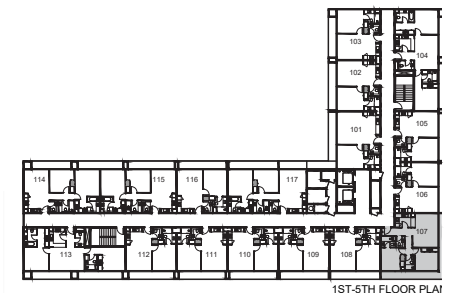
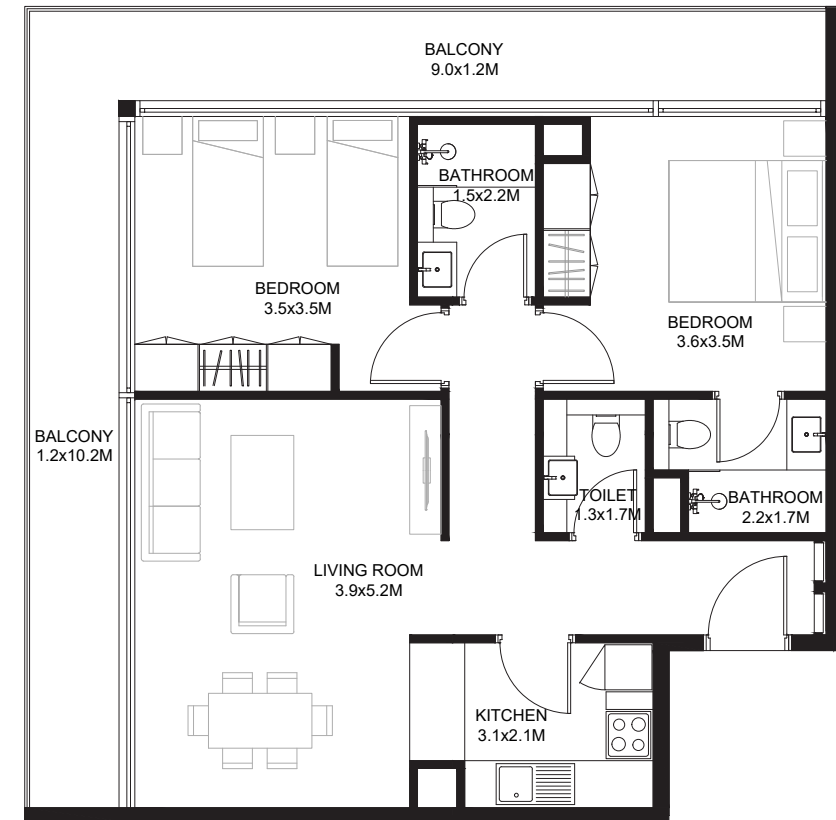


Unit Area: 89.90 Sqm (968 Sqft)
Balcony Area: 9.30 Sqm (100 Sqft)
Total Area: 99.20 Sqm (1,068 Sqft)

1-Measurements are indicative 'finish to finish' in Metric & Imperial excluding construction tolerance. 2-Plots/units dimensions may vary from brochure; 3-All images used are for illustrative purposes only. 4-Unless stated otherwise, all fittings and interior decorative items shown are for illustrative purposes only. 5-The developer reserves the right to make alterations, at its absolute discretion, without

1- تشير الأرقام الواردة إلى القياسات النهائية من سطح الحائط المشطوب إلى سطح الحائط المشطوب المقابل له وبالوحدات المترية والإنجليزية باستثناء التفاوت المسموح به في الأعمال الإنشائية. 2- قد تختلف أبعاد القطع/ الوحدات عما هو موضح في البرشور؛ 3- جميع الصور الواردة هي لأغراض التوضيح فقط. 4- جميع التجهيزات والديكورات الداخلية الواردة هي لأغراض التوضيح فقط، ولا يمكن خالف ذلك صراحة. 5- يحتفظ المطور، موقفاً لتقديره المطلق، بحقه في إجراء

2 Bedroom Type F-1

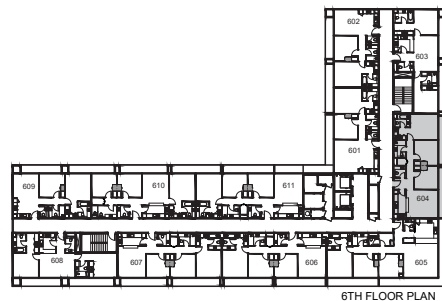
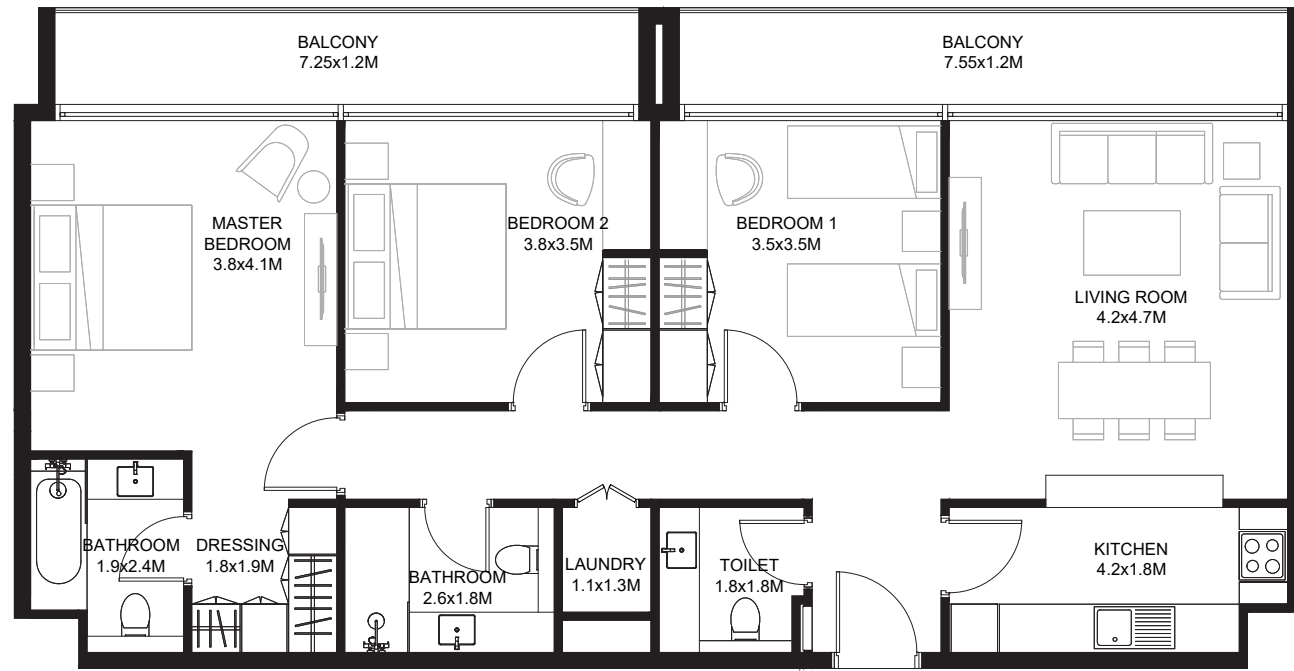


Unit Area: 77.70 Sqm (837 Sqft)
Balcony Area: 23.30 Sqm (251 Sqft)
Total Area: 101.00 Sqm (1,088 Sqft)

1-Measurements are indicative 'finish to finish' in Metric & Imperial excluding construction tolerance. 2-Plots/units dimensions may vary from brochure; 3-All images used are for illustrative purposes only. 4-Unless stated otherwise, all fittings and interior decorative items shown are for illustrative purposes only. 5-The developer reserves the right to make alterations, at its absolute discretion, without

1- تشير الأرقام الواردة إلى القياسات النهائية من سطح الحائط المشطوب إلى سطح الحائط المشطوب المقابل له وبالوحدات المترية والإنجليزية باستثناء التفاوت المسموح به في الأعمال الإنشائية. 2- قد تختلف أبعاد القطع/ الوحدات عما هو موضح في البرشور؛ 3- جميع الصور الواردة هي لأغراض التوضيح فقط. 4- جميع التجهيزات والديكورات الداخلية الواردة هي لأغراض التوضيح فقط، ولا يمكن خالف ذلك صراحة. 5- يحتفظ المطور، موقفاً لتقديره المطلق، بحقه في إجراء

3 Bedroom Type A-1

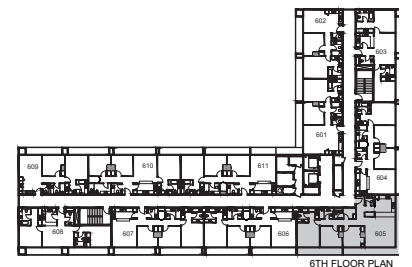
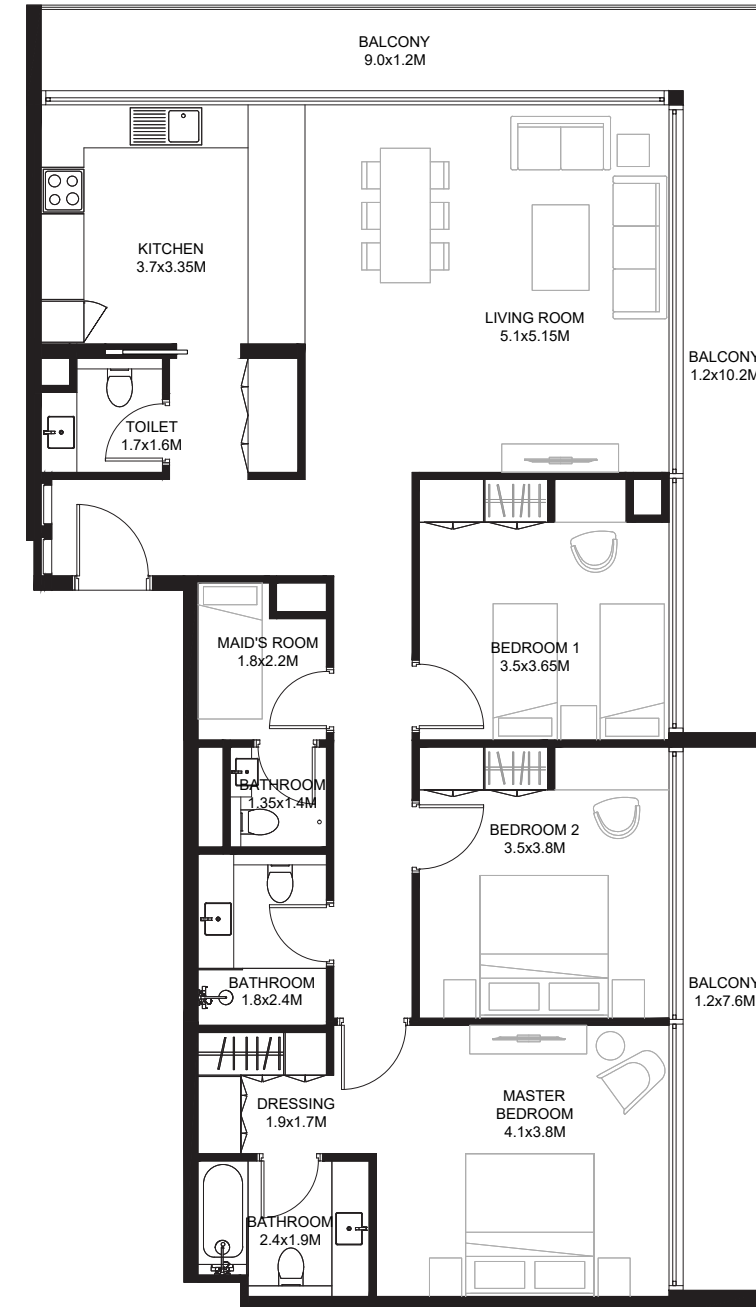


Unit Area: 109.10 Sqm (1,175 Sqft)
Balcony Area: 18.60 Sqm (200 Sqft)
Total Area: 127.70 Sqm (1,375 Sqft)

1-Measurements are indicative 'finish to finish' in Metric & Imperial excluding construction tolerance. 2-Plots/units dimensions may vary from brochure; 3-All images used are for illustrative purposes only. 4-Unless stated otherwise, all fittings and interior decorative items shown are for illustrative purposes only. 5-The developer reserves the right to make alterations, at its absolute discretion, without

1- تشير الأرقام الواردة إلى القياسات النهائية من سطح الحائط المشط إلى سطح الحائط المشط المقابل له وبالوحدات المترية والإنجليزية باستثناء التفاوت المسموح به في الأعمال الإنشائية. 2- قد تختلف أبعاد القطع/ الوحدات عما هو موضح في البرشور؛ 3- جميع الصور الواردة هي لأغراض التوضيح فقط. 4- جميع التجهيزات والديكورات الداخلية الواردة هي لأغراض التوضيح فقط، ما لم يرد خلاف ذلك صراحة. 5- يحتفظ المطور، موقفاً لتقديره المطلق، بحقه في إجراء

3 Bedroom Type B-1



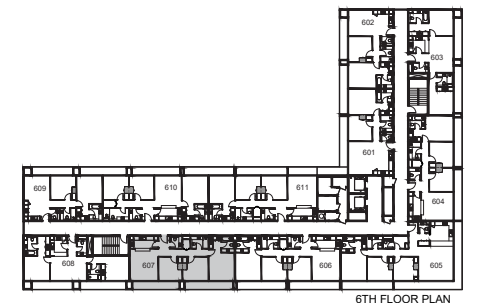
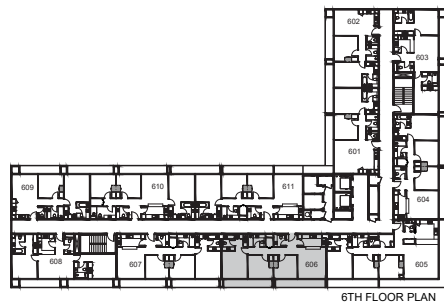
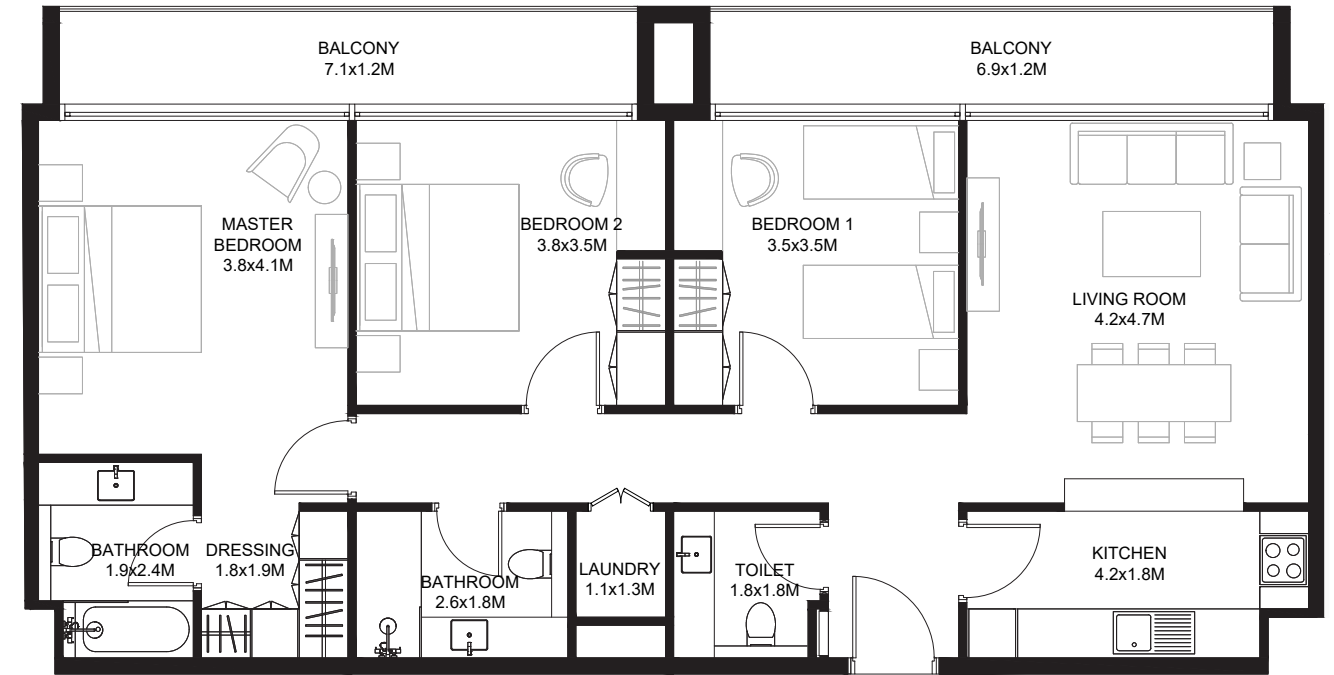
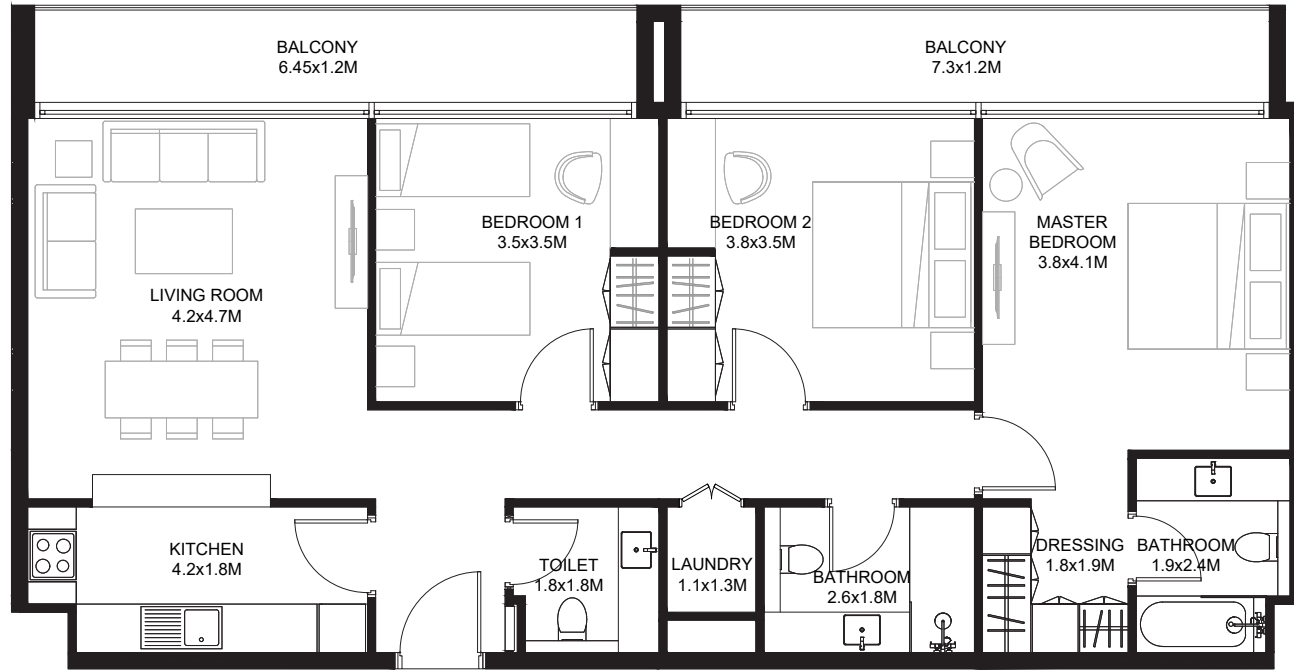
Unit Area: 132.00 Sqm (1,421 Sqft)
Balcony Area: 32.80 Sqm (353 Sqft)
Total Area: 164.80 Sqm (1,774 Sqft)

1-Measurements are indicative 'finish to finish' in Metric & Imperial excluding construction tolerance. 2-Plots/units dimensions may vary from brochure; 3-All images used are for illustrative purposes only. 4-Unless stated otherwise, all fittings and interior decorative items shown are for illustrative purposes only. 5-The developer reserves the right to make alterations, at its absolute discretion, without

1- تشير الأرقام الواردة إلى القياسات النهائية من سطح الحائط المشط إلى سطح الحائط المشط المقابل له وبالوحدات المترية والإنجليزية باستثناء التفاوت المسموح به في الأعمال الإنشائية. 2- قد تختلف أبعاد القطع/ الوحدات عما هو موضح في البرشور؛ 3- جميع الصور الواردة هي لأغراض التوضيح فقط. 4- جميع التجهيزات والديكورات الداخلية الواردة هي لأغراض التوضيح فقط، ما لم يرد خلاف ذلك صراحة. 5- يحتفظ المطور، موقفاً لتقديره المطلق، بحقه في إجراء

3 Bedroom Type C-1

3 Bedroom Type C-2



Unit Area: 109.30 Sqm (1,177 Sqft)
Balcony Area: 18.60 Sqm (200 Sqft)
Total Area: 127.90 Sqm (1,377 Sqft)

Unit Area: 109.30 Sqm (1,177 Sqft)
Balcony Area: 17.80 Sqm (192 Sqft)
Total Area: 127.10 Sqm (1,369 Sqft)

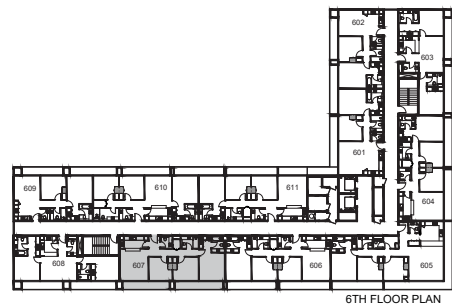
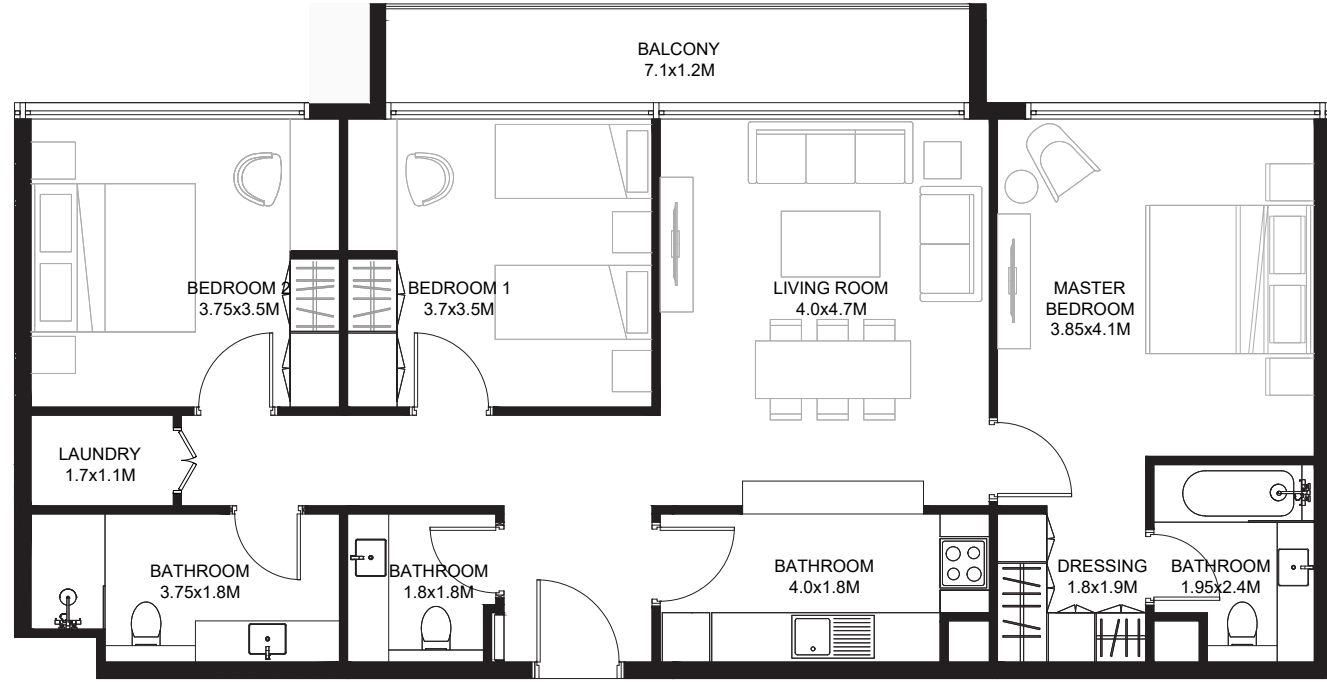
1-Measurements are indicative 'finish to finish' in Metric & Imperial excluding construction tolerance. 2-Plots/units dimensions may vary from brochure; 3-All images used are for illustrative purposes only. 4-Unless stated otherwise, all fittings and interior decorative items shown are for illustrative purposes only. 5-The developer reserves the right to make alterations, at its absolute discretion, without

1- تشير الأرقام الواردة إلى القياسات النهائية من سطح الحائط المشط إلى سطح الحائط المشط المقابل له وبالوحدات المترية والإنجليزية باستثناء التفاوت المسموح به في الأعمال الإنشائية. 2- قد تختلف أبعاد القطع/ الوحدات عما هو موضح في البرشور؛ 3- جميع الصور الواردة هي لأغراض التوضيح فقط. 4- جميع التجهيزات والديكورات الداخلية الواردة هي لأغراض التوضيح فقط، ولا يمكن خالف ذلك صراحة. 5- يحتفظ المطور، وفقاً لتقديره المطلق، بحقه في إجراء

1-Measurements are indicative 'finish to finish' in Metric & Imperial excluding construction tolerance. 2-Plots/units dimensions may vary from brochure; 3-All images used are for illustrative purposes only. 4-Unless stated otherwise, all fittings and interior decorative items shown are for illustrative purposes only. 5-The developer reserves the right to make alterations, at its absolute discretion, without

1- تشير الأرقام الواردة إلى القياسات النهائية من سطح الحائط المشط إلى سطح الحائط المشط المقابل له وبالوحدات المترية والإنجليزية باستثناء التفاوت المسموح به في الأعمال الإنشائية. 2- قد تختلف أبعاد القطع/ الوحدات عما هو موضح في البرشور؛ 3- جميع الصور الواردة هي لأغراض التوضيح فقط. 4- جميع التجهيزات والديكورات الداخلية الواردة هي لأغراض التوضيح فقط، ولا يمكن خالف ذلك صراحة. 5- يحتفظ المطور، وفقاً لتقديره المطلق، بحقه في إجراء

3 Bedroom Type D-1

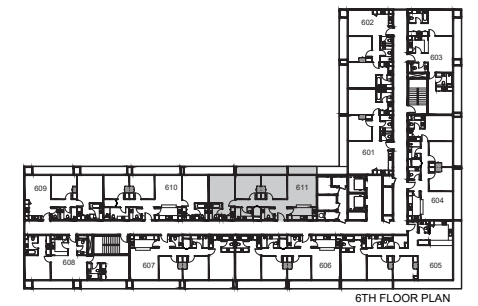
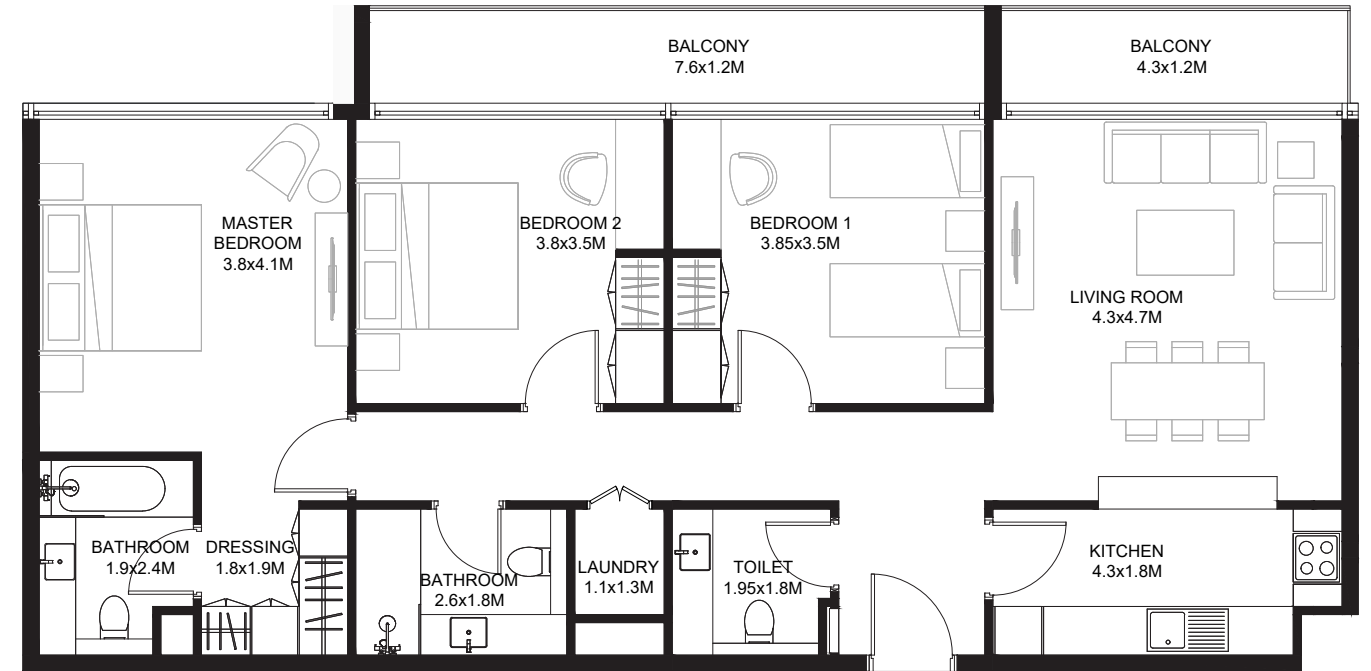


Unit Area: 109.40 Sqm (1,178 Sqft)
Balcony Area: 9.00 Sqm (97 Sqft)
Total Area: 118.40 Sqm (1,275 Sqft)

1-Measurements are indicative 'finish to finish' in Metric & Imperial excluding construction tolerance. 2-Plots/units dimensions may vary from brochure; 3-All images used are for illustrative purposes only. 4-Unless stated otherwise, all fittings and interior decorative items shown are for illustrative purposes only. 5-The developer reserves the right to make alterations, at its absolute discretion, without

1- تشير الأرقام الواردة إلى القياسات النهائية من سطح الحائط المشط إلى سطح الحائط المشط المقابل له وبالوحدات المترية والإنجليزية باستثناء التفاوت المسموح به في الأعمال الإنشائية. 2- قد تختلف أبعاد القطع/ الوحدات عما هو موضح في البرشور؛ 3- جميع الصور الواردة هي لأغراض التوضيح فقط. 4- جميع التجهيزات والديكورات الداخلية الواردة هي لأغراض التوضيح فقط، ولا يمكن خالف ذلك صلاحية. 5- يحتفظ المطور، وفقاً لتقديره المطلق، بحقه في إجراء

3 Bedroom Type E-1



Unit Area: 112.40 Sqm (1,210 Sqft)
Balcony Area: 14.70 Sqm (159 Sqft)
Total Area: 127.10 Sqm (1,369 Sqft)

1-Measurements are indicative 'finish to finish' in Metric & Imperial excluding construction tolerance. 2-Plots/units dimensions may vary from brochure; 3-All images used are for illustrative purposes only. 4-Unless stated otherwise, all fittings and interior decorative items shown are for illustrative purposes only. 5-The developer reserves the right to make alterations, at its absolute discretion, without

1- تشير الأرقام الواردة إلى القياسات النهائية من سطح الحائط المشط إلى سطح الحائط المشط المقابل له وبالوحدات المترية والإنجليزية باستثناء التفاوت المسموح به في الأعمال الإنشائية. 2- قد تختلف أبعاد القطع/ الوحدات عما هو موضح في البرشور؛ 3- جميع الصور الواردة هي لأغراض التوضيح فقط. 4- جميع التجهيزات والديكورات الداخلية الواردة هي لأغراض التوضيح فقط، ولا يمكن خالف ذلك صلاحية. 5- يحتفظ المطور، وفقاً لتقديره المطلق، بحقه في إجراء





