



Vienkāršība,
estētika
un veikspēja
rokas stiepiena
attālumā

G-ænia[®] A'CHORD

Advancēts universālais kompozīts
ar vienas krāsas vienkāršību

GC



Since 1921
Towards Century of Health

Revolūcija no GC - G-ænia A'CHORD

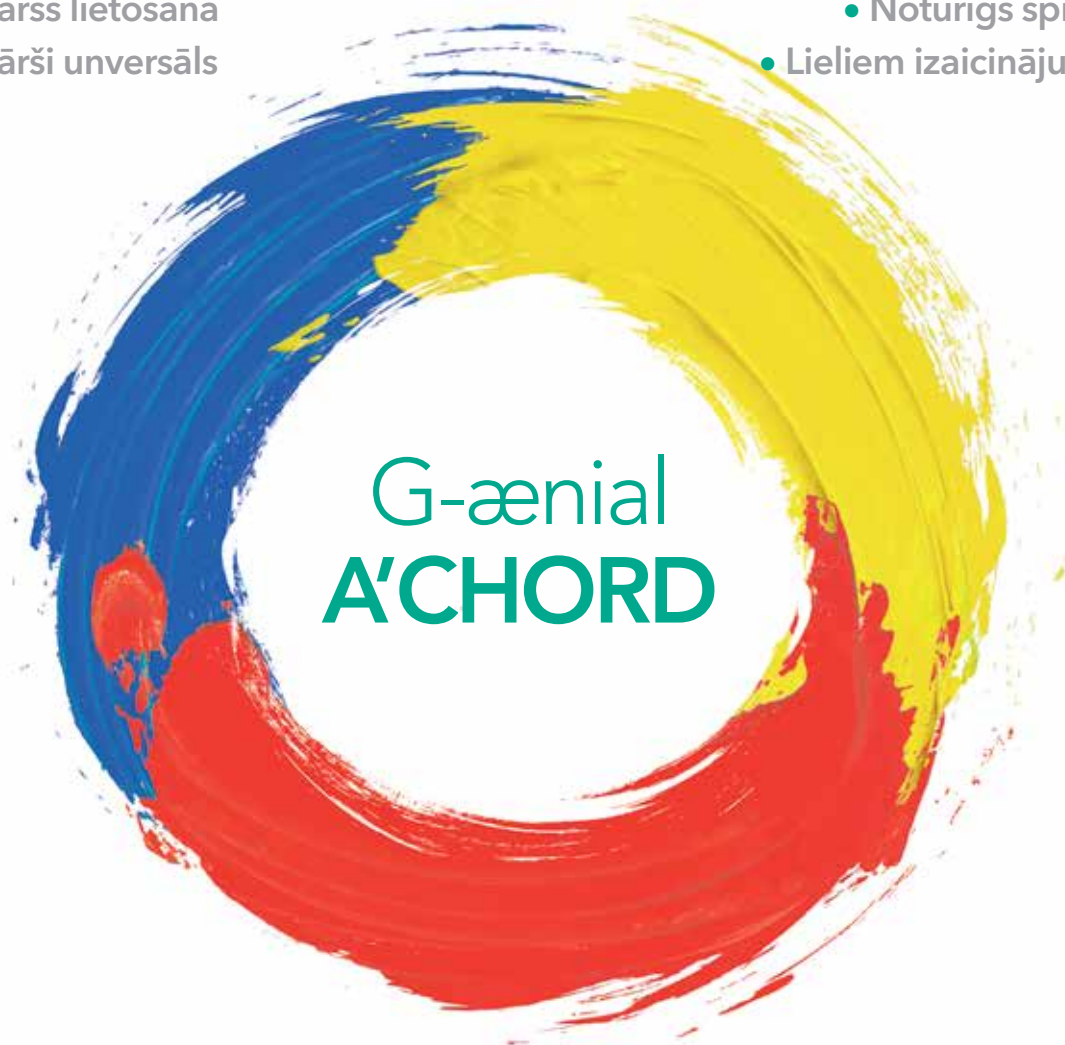
Ar vairāk nekā 100 gadus ilgu pieredzi zobārstniecības materiālu ražošanā un vairāk nekā miljards kompozīta restaurāciju visā pasaulē, GC jaunais universālais kompozīts G-ænia A'CHORD iepazīstina ar patentēto Augstas Veiktspējas Pulverizēto CERASMART pildvielu (High Performance Pulverised CERASMART (HPC)) un jauno visas pildvielas virsmas silanizēšanas tehnoloģiju (Full-coverage Silane Coating (FSC)). Tagad vienā šīrcē ir apvienota vienkāršība, neredzamas restaurācijas, dabiska fluorescences un avancētas tehnoloģijas.

A'CHORD vienkāršība

- Vienkāršota vienas krāsas sistēma
- Vienkāršs lietošanā
- Vienkārši universāls

A'CHORD estētika

- Dabiska fluorescences
- Noturīgs spīdums
- Lieliem izaicinājumiem



A'CHORD revolucionārās tehnoloģijas

- patentēta pildviela un pārklājums
- augsta noturība pret pārkrāsošanos un nodilšanu
- Izcila rentgenkontrastainība

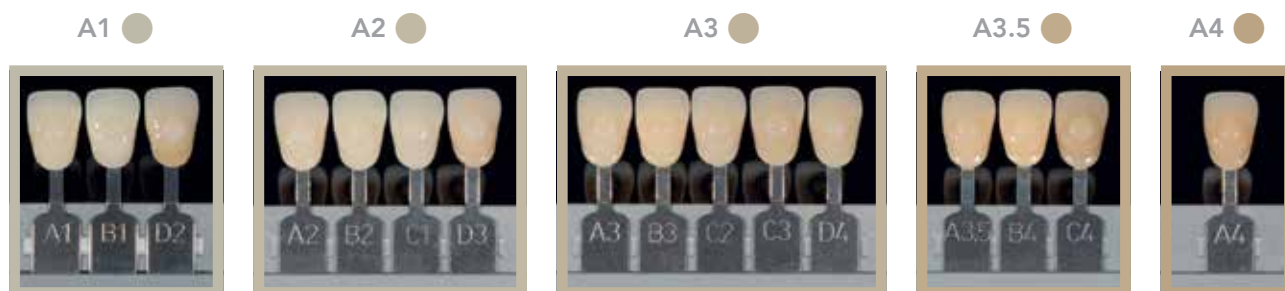
G-ænia A'CHORD ir universāls kompozīts, kas piedāvā ilgi kalpojošas un neredzamas restaurācijas. Radīts, lai ietaupītu laiku un, attiecīgi, arī izmaksas, šis kompozīts apvieno izcilas tehnoloģijas. Ar šo parocīgi lietojamo materiālu, veicot pat sarežģītus gadījumus, jūs jutīsities patiesi pārliecināti.

Pārsteidziet savus pacientus ar šo vienkāršoto risinājumu.

A'CHORD vienkāršība

Vienkāršota krāsu sistēma

G-ænial A'CHORD vienmēr piedāvā vairāk: vienkāršota vienas krāsas sistēma ar 5 galvenām krāsām ar vieglu roku ļauj atveidot 16 klasiskās Vita krāsu skalas toņus. Ar mazākiem krājumiem jūs ietaupīsiet laiku un izmaksas. Tā unikālā pildvielu tehnoloģija imitē dabisku gaismas atstarošanu un rezultāts ir iespaidīgs- tiek iegūtas neredzamas restaurācijas.



Vienkāršs lietošanā

G-ænial A'CHORD ir ērti lietojams un to var modelēt gan ar instrumentu, gan ar otiņu. Tas panākts, pateicoties Bis-MEPP monomēram, kas nav lipīgs, kā arī, izmantojot patentēto HPC un FSC tehnoloģiju, optimizējot pildvielu un monomēra kombināciju, (GC dati pieejami pēc pieprasījuma).



Vienkārši universāls

Vienā G-ænial A'CHORD iepakojumā apvienojas gan estētika, gan izturība, un tas ir piemērots gan priekšzobiem, gan sānu zobiem.



Attēla autors Dr. A. Mak, Austrālija



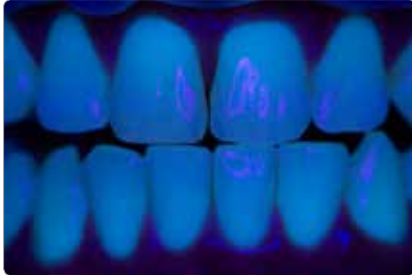
Attēla autors Dr R. Asparuhov, Bulgārija

A'CHORD estētika

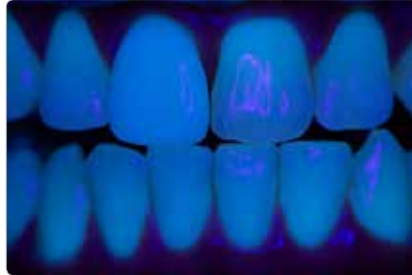
Dabiska fluorescence

G-ænial A'CHORD jebkurā apgaismojumā, pat melnā gaismā, rada burvīgu, neredzamu un dabiski fluorescējošu gala rezultātu, un pacients iegūst pārliecinošu smaidu.

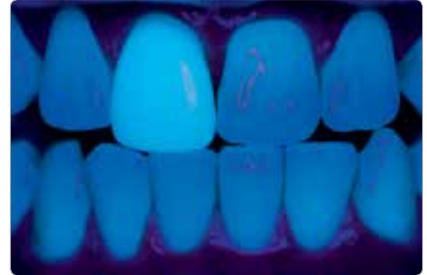
Gandrīz-UV gaismā 405 nm sākotnējā situācija



G-ænial A'CHORD venīrs uz zoba 11



Konvencionāla kompozīta venīrs uz zoba 11

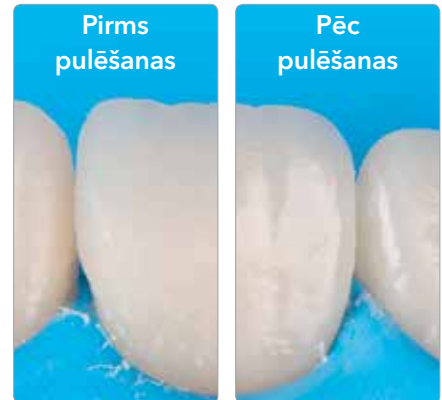


Attēla autors J. Tapia Guadix, Spānija

Noturīgs spīdums

Pateicoties tā patentētajām tehnoloģijām, kas nodrošina vienmērīgu nano pildvielu izkliedi un lielu pildvielu skaitu, G-ænial A'CHORD izcili labi pulējas un pulētā virsma ilgstoši saglabā spīdumu.

Rezultāts, kas taupa laiku: ar minimālu pulēšanu iegūts iespaidīgs spīdums



Neredzama estētika pat ļoti sarežģītos gadījumos

Ar G-ænial A'CHORD arī sarežģītā klīniskā gadījumā var iegūt neredzamas restaurācijas, jo papildus 5 galvenām krāsām sortimentā ir 2 cervikālās krāsas gados vecākiem pacientiem, 3 opaka krāsas pārkrāsotu audu maskēšanai, 2 emaljas krāsas dabiska caurspīdīguma atveidošanai un 2 balinātās krāsas žilbinošiem smaidiem.



Attēla autors Dr W. Boujema, Francija



Attēla autors Dr G. Benjamin, Vācija

A'CHORD revolucionārās tehnoloģijas

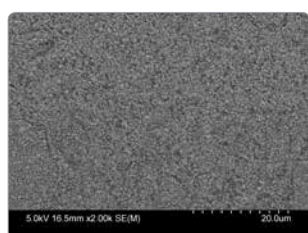
Patentēta pildviela un pārklājums

G-ænial A'CHORD pārstāv vēl vienu nozīmīgu kompozīta materiālu attīstības soli. Tas ir divu ievērojamu, GC radītu un patentētu, tehnoloģiju apvienojums- visas pildvielas virsmas noklāšana ar silānu (Full-Coverage Silane Coating (FSC)) un Augstas veiktspējas Pulverizēta CERASMART pildviela (High Performance Pulverized CERASMART (HPC)). Kāds ir rezultāts? Ideāla sinerģija-advancētas fizikālās īpašības, kā nodilumizturība*, virsmas spīduma noturība* un zema pārkrāsošanās¹ apvienojumā ar ērtu lietošanu, kas klīnicistam atvieglo materiāla adaptāciju kavitātē. Ātrāka un ērtāka materiāla aplikācija nodrošina lielisku restaurācijas robežu integrātī un ikreiz nodrošina dabiska izskata restaurācijas!

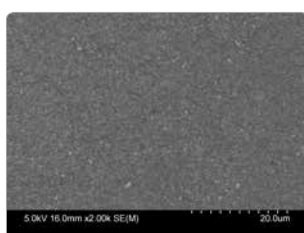
1. Mizukami et al. IADR2020. Evaluation of Water Sorption and Colour Stability of Paste-Resin Composite. J Dent Res. 2020;99 Spec Issue A: #2471.

*Avots: GC R&D, Japan, 2019. Dati pieejami pēc pieprasījuma.

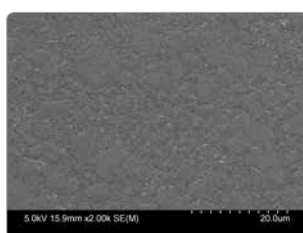
Dažādu kompozīta materiālu salīdzinājums SEM



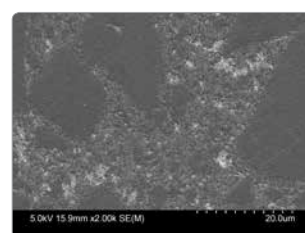
G-ænial A'CHORD



Tetric EvoCeram

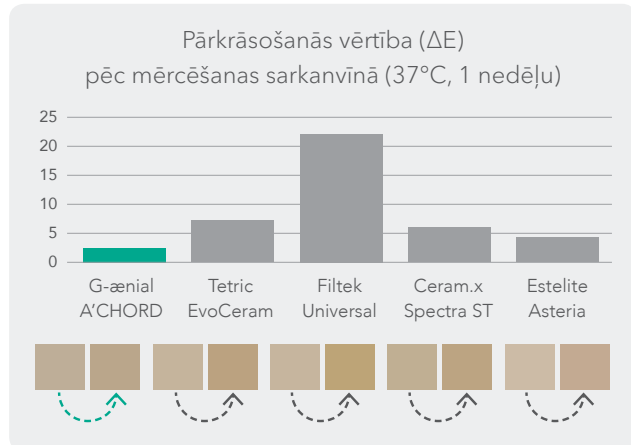


Filtek Universal



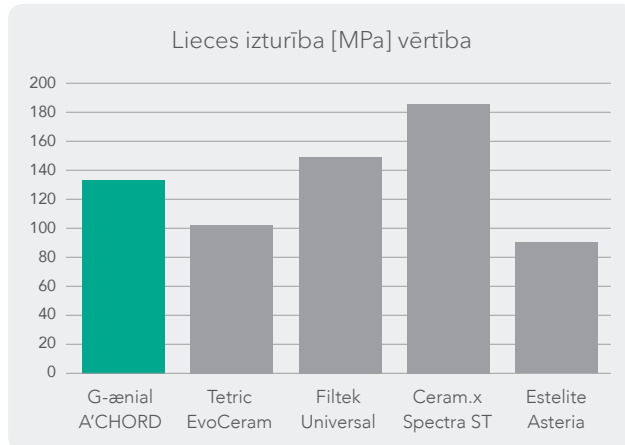
Clearfil Majesty ES-II

G-ænial A'CHORD augsta noturība pret pārkrāsošanos un nodilšanu

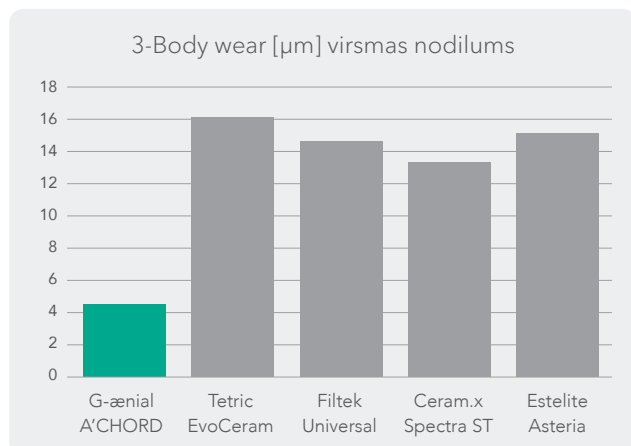


Avots: GC R&D, Japan, 2020. Dati pieejami pēc pieprasījuma

G-ænial A'CHORD augsta izturība un rentgenkontrastainība



Avots: GC R&D, Japan, 2020. Dati pieejami pēc pieprasījuma



Avots: GC R&D, Japan, 2020. Dati pieejami pēc pieprasījuma

Rentgenkontrastainība (318 % Al) atvieglo diagnostiku un novērošanu.



Attēla autors Dr W. Boujema, Francija

Šīrce
(1/krāsa)
10006767
10006768
10006771

Kapsula
(15/krāsa)
10006772
10006773

Komplekts

G-ænia A'CHORD Estētiskais komplekts
G-ænia A'CHORD Standarta krāsu komplekts
G-ænia A'CHORD Balināto krāsu komplekts

Saturs

A2; A3; AO2; AE; JE
A1; A2; A3; A3,5; A4
BW, BOW, JE

Šīrce
2.1ml/4g

10006739
10006740
10006741
10006742
10006743
10006744
10006745
10006747
10006748
10006749
10006751
10006752
10006746
10006750

Kapsula
15 x 0.16mL

10006753
10006754
10006755
10006756
10006757
10006758
10006759
10006761
10006762
10006763
10006765
10006766
10006760
10006764

Papildiepakojumi

G-ænia A'CHORD A1
G-ænia A'CHORD A2
G-ænia A'CHORD A3
G-ænia A'CHORD A3.5
G-ænia A'CHORD A4
G-ænia A'CHORD A5
G-ænia A'CHORD A6
G-ænia A'CHORD AO1
G-ænia A'CHORD AO2
G-ænia A'CHORD AO3
G-ænia A'CHORD JE (Junior Enamel)
G-ænia A'CHORD AE (Adult Enamel)
G-ænia A'CHORD BW (Bleach)
G-ænia A'CHORD BOW (Opaque Bleach)

Kategorija

Standarta krāsa
Standarta krāsa
Standarta krāsa
Standarta krāsa
Standarta krāsa
Standarta krāsa
Opaks
Opaks
Opaks
Emalja
Emalja
Balinātā krāsa
Balinātā krāsa



Pavadošie produkti



G-Premio BOND
universālais
adhezīvs



**G-ænia Universal
Injectable**
Augstas izturības
injekcijas tipa
restaurācijas materiāls



D-Light Pro
duāla staru garuma
LED polimerizācijas
lampa

G-ænia A'CHORD ir GC preču zīme. VITA, Tetric EvoCeram, Filtek Universal, Cera.x Spectra ST un Estelite Asteria nav GC preču zīme.

GC EUROPE N.V.

Head Office
Researchpark,
Haasrode-Leuven 1240
Interleuvenlaan 33, B-3001 Leuven
Tel. +32.16.74.10.00
Fax.+32.16.40.48.32
info.gce@gc.dental
<http://europe.gc.dental>

GC Nordic AB

Latvijas birojs
Kurbada iela 3-3, Rīga
Mob.tālr. +371 29405119
ieva.jelisejeva@gc.dental
www.gceurope.com

GC