

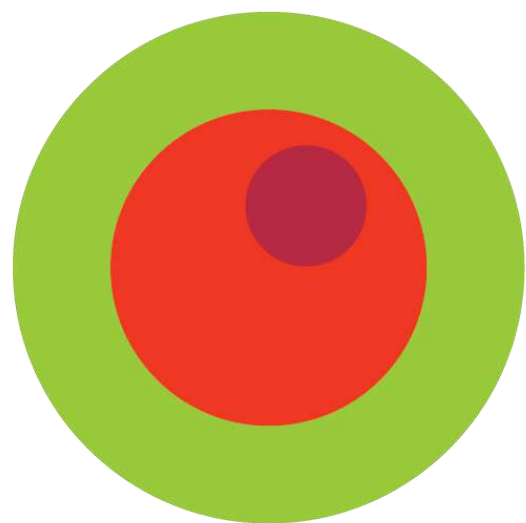


# Проект в Березниках

Специально для сотрудников ПАО «УРАЛКАЛИЙ»

БРУСНИКА

# О КОМПАНИИ



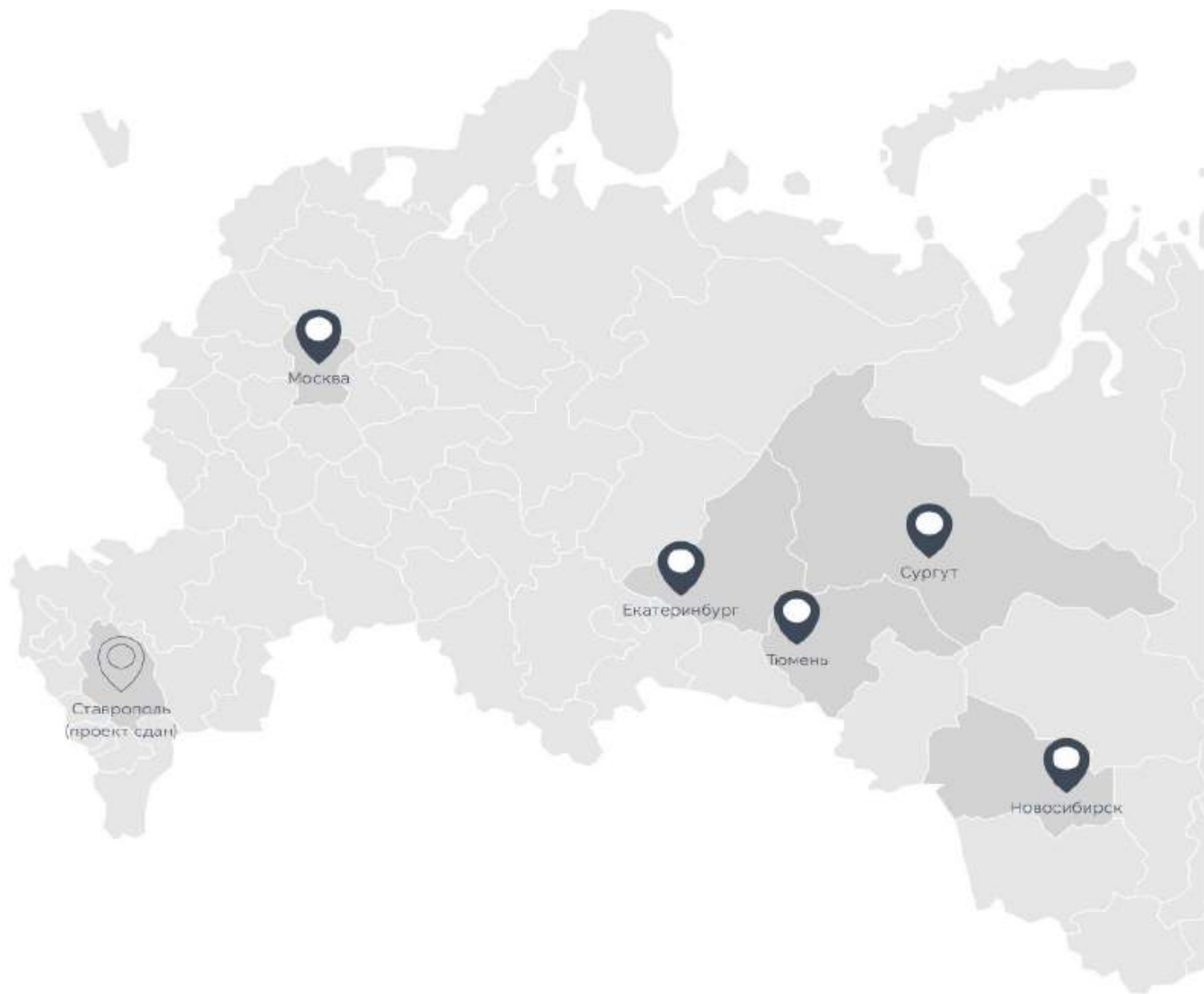
БРУСНИКА

**12 лет истории развития**

**6 городов присутствия в РФ**

**20 000 счастливых семей**

**1 000 000 м2 сданных объектов**



A modern apartment building with a red and white facade. The entrance features a glass door and a large glass window. A bicycle is parked near the entrance. The courtyard is paved with red bricks and has several black bollards. A young tree is supported by wooden stakes in the foreground.

Жилье  
НОВОГО качества



## Квартальная застройка

Квартал — здание, которое имеет замкнутый контур и ограничено четырьмя улицами. Такой дом разделяет территорию на общественную и частную. Каждая имеет свое предназначение.

Внутри квартала — приватное пространство, где стены дома защищают от городской суеты. Человек может охватить взглядом весь двор, поэтому чувствует себя уютно. Улицы с внешней стороны квартала — это общественное пространство для жителей и горожан. Общая и частная территория разделяется не забором, как в микрорайонах, а массивом здания.

Квартальная застройка формирует упорядоченную городскую сетку. Появляются улицы с разными функциями. Тихие для прогулок, удобные для велосипедистов. Широкие с организованными парковочными местами для автомобильного трафика. В такой структуре просто ориентироваться и легко перемещаться.



# Архитектура

Архитектура определяет сознание будущих поколений. Хороший дом одновременно имеет собственное лицо и гармонично вписывается в город.

Фасады в квартальной застройке можно разделить на уличный и дворовой. Уличные фасады обращены на улицу, они формируют облик города. Должны быть простыми, но с акцентами, которые несут функцию навигации. Спроектированы так, чтобы иметь актуальность через 20-30 лет.

Дворовые фасады обрамляют двор и являются продолжением жилья для человека. Они не требуют привлечения внимания, выполняются из светлых материалов без лишних деталей, чтобы можно было долго гулять во дворе.



## Переменная этажность

Переменная этажность помогает обеспечить нужную инсоляцию квартир, сделать двор светлым. Нет высоких давящих стен и эффекта колодца.

Комфортная этажность для кварталов — от 5 до 17 этажей. Плотность достигается за счёт увеличения процента застроенности участка, а не повышения этажности.

Для строителей это обеспечивает архитектурное разнообразие и решает вопрос с плотностью застройки, которая важна для экономики проекта. В квартальной застройке в одном блоке может быть высокая башня и низкие секции для более интимного городского пространства.



## Первые этажи

В зависимости от окружения первый этаж дома может нести жилую, общественную и смешанную функции.

На первых этажах со стороны двора могут располагаться квартиры.

Первые этажи с внешней стороны квартала несут общественную функцию. Там могут располагаться магазины, кафе, полезные сервисы. Улицу и двор связывают подъезды со сквозными входами. Разгрузить вещи или выйти в магазин можно со стороны улицы, для прогулки — сразу во двор.

На фото: квартал «Новин», Тюмень



## Озеленение

Озеленение играет важную роль в формировании впечатления о среде. Для постоянного эффекта растения должны быть подобраны так, чтобы в каждое время года двор имел свой цвет. Летом — клумбы из цветов, злаковых трав. Зелень - хвойники (можжевельник, тсуга канадская и горная сосна).

Деревья высаживаются сразу большими со сформированной кроной. Они защищают первые этажи и снижают шумовое загрязнение. Развитием питомников можно повлиять на качество жилой среды.

Во дворах газоны, кустарники, клумбы и деревья отделяют одно пространство от другого.

На фото: двор в микрорайоне «Видный», Тюмень



**ПРОДУКТ БРУСНИКИ**



























УЛИЦА  
ЕВГЕНИЯ САВКОВА 31













**АРХИТЕКТУРА**

















**ДВОР**



















**ДЕТИ**















**ПОДЪЕЗД**







Выход  
EXIT





103



103-104

105



6 236-280

СПАСИБО  
что не купите!

6





**КВАРТИРА**











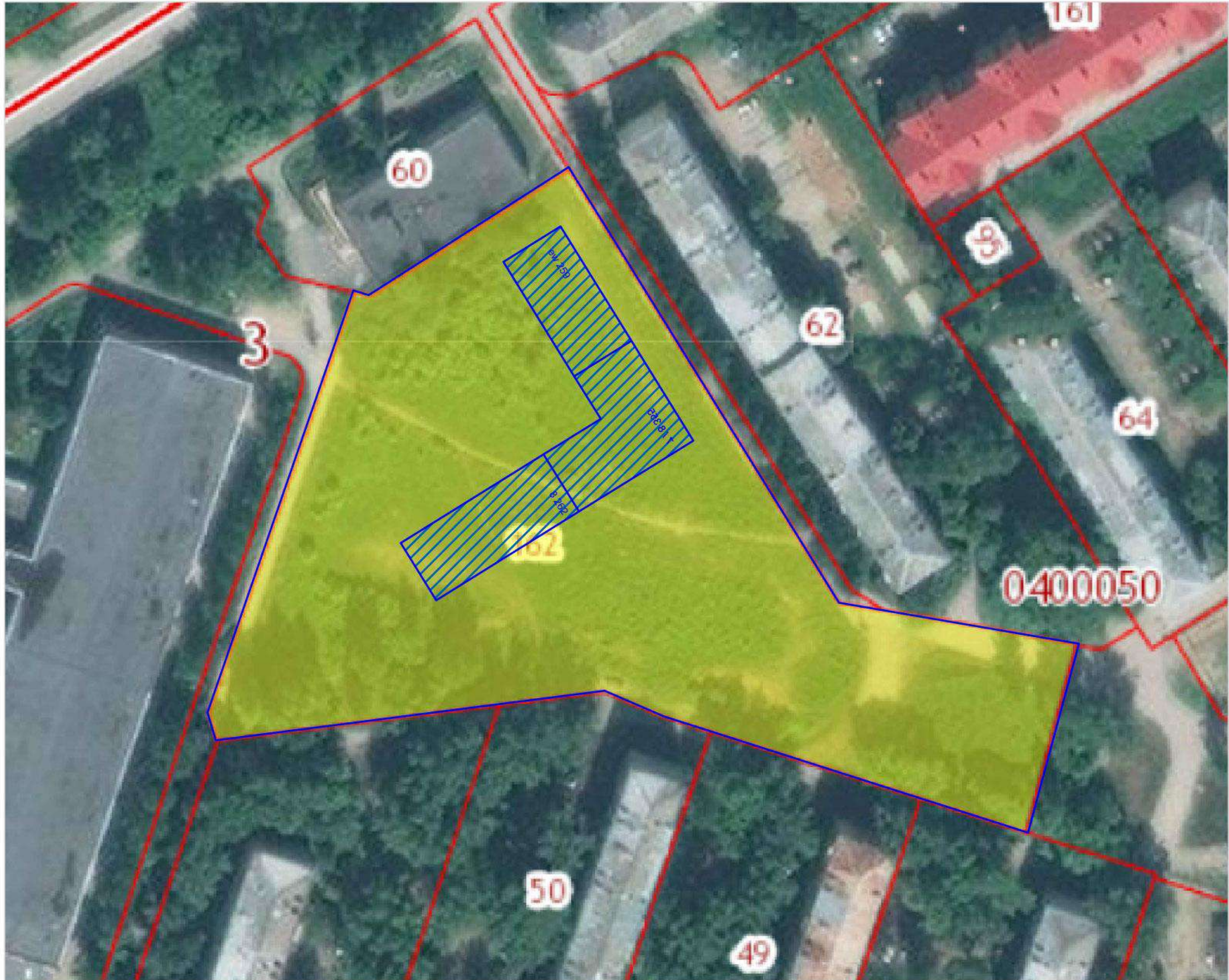




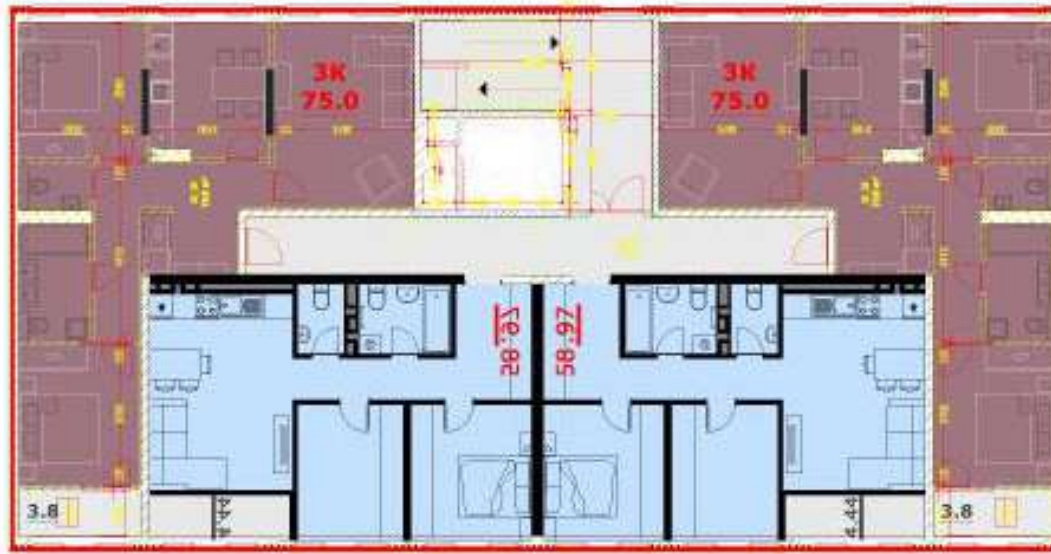




# КОНЦЕПЦИЯ Березники







- 15% - 1 комнатные квартиры
- 35% - 2 комнатные квартиры
- 50% - 3 комнатные квартиры

# Подход к проекту в Березниках

- ✓ АРХИТЕКТУРА
- ✓ ПРОСТРАНСТВО ДВОРА
- ✓ ДЕТСКИЕ ПЛОЩАДКИ
- ✓ БЛАГОУСТРОЙСТВО ТЕРРИТОРИИ
- ✓ ПОДЪЕЗДЫ И КВАРТИРЫ

В соответствии с Детальным проектом, который будет оперативно разработан нами

На основании решений Конструктора – базой технических решений Брусники, накопленных во всех реализованных проектах компании

В результате переговоров с Заказчиком об итоговом бюджете реализации Проекта

**ДИАПАЗОН СТОИМОСТИ КВАРТИРЫ:**

**от 49 000 до 57 500 руб. / м<sup>2</sup>**

**СРОКИ РЕАЛИЗАЦИИ ПРОЕКТА:**

**2 года (стандартный цикл строительства)**