

at Naseej District

sokoon 4

A development by

 **ARADA**



منابع العزّ

بنت العروبة هنا من أوكلت
إليهم ثقافة العرب فتقدمي
هلاً تمدين إليهم يداً
لرفع الثقافة إلى القمم
تكونين حقاً في الدنى
عاصمة الثقافة لكل العواصم
منابع العزّ كم رفعتني
عن شميم الكبر إلى شمم
بلدي، ترابك الطهر أئمه
عليه سجدت لله المنعم



بقلم صاحب السمو الشيخ الدكتور
سلطان بن محمد القاسمي
عضو المجلس الأعلى حاكم الشارقة



نبذة عن الشارقة

ينطلق اقتصاد الشارقة بثباتٍ نحو مستقبلٍ واعدٍ، حيث يعتبر أحد أسرع اقتصادات المنطقة نمواً وأكثرها تنوعاً، مدعوماً بتاريخٍ عريقٍ وموروثٍ حضاريٍّ غنيٍّ. وبفضل الرؤية الثاقبة لصاحب السمو الشيخ الدكتور سلطان بن محمد القاسمي، عضو المجلس الأعلى حاكم الشارقة، حفظه الله، فقد باتت الشارقة منارةً للثقافتين العربية والإسلامية، ووجهةً جاذبةً للاستثمارات للعديد من الشركات الناشئة والمؤسسات الوطنية والأجنبية التي تمارس نشاطاتها فيها.

وقد تم اختيار الشارقة عاصمةً للثقافة الإسلامية لعام 2014، وعاصمةً الكتاب العالمية لعام 2019 من جانب منظمة الأمم المتحدة للتربية والعلوم والثقافة "اليونسكو"، وذلك تقديراً لإسهاماتها الملحوظة في تعزيز ونشر الثقافة والفنون على المستويات المحلية والعربية والإسلامية، إذ يظهر ذلك بوضوح عبر الانتشار الواسع للمتاحف، والمعارض الفنية، والمواقع التراثية المتنوعة.

وتتجلى سمعة الشارقة الطيبة في أصالة أهلها، إضافة إلى توافر المرافق المجتمعية المتنوعة فيها في قطاعات التعليم والثقافة والفنون والأنشطة الترفيهية المختلفة. وفي هذا المجال، تبرع المدينة الجامعية في الشارقة على عرش القطاع التعليمي، حيث ترحب بالطلاب والطالبات من مختلف الأرجاء، ولا سيما منطقة الشرق الأوسط، وترفدهم بالعديد من التخصصات الدراسية المختارة بعناية لتلائم مع احتياجات سوق العمل.

About Sharjah

Steeped in history and heritage, Sharjah's fast-growing economy is one of the most diversified in the Middle East. Widely recognised as the cultural capital of the Arab world, Sharjah is also a thriving business destination, with start-ups, national powerhouses and multinationals all proud to call the Emirate home.

Sharjah's reputation as a welcoming city is evidenced by its strong community feel, which is complemented by the facilities on offer with regard to education, the arts and leisure. University City is a hotbed of learning, welcoming students from all over the Middle East and beyond to study a wide range of challenging and courses that

prove a direct link to excellent job opportunities. Named the Islamic Cultural Capital in 2014, and UNESCO's World Book Capital for 2019, Sharjah's long-standing appreciation of history and the arts is shown through its many museums, galleries and archaeological sites.

سمو الشيخ سلطان بن أحمد القاسمي

رئيس مجلس إدارة أراذ

”يجسد مشروع الجادة روح الشارقة الأصيلة ويعكس مستقبلها المشرق، حيث سيجد القاطنون فيها مصدراً للإلهام وشعوراً بالانتماء للمكان والزمان. وهذا ما يميز الجادة عن غيرها، إذ تم تصميمها ليحظى سكانها وزوارها بكل ما يرغبون فيه ضمن مجتمع متكامل ينبض حيوية ونشاطاً ويوفر لهم جميع متطلبات الحياة العصرية.“

صاحب السمو الملكي الأمير خالد بن الوليد بن طلال

نائب رئيس مجلس إدارة أراذ

”حرصنا أن تبقى الجادة وفية للتراث العريق والثقافة الأصيلة التي تتميز بها إمارة الشارقة إلى جانب اهتمامنا بتأسيس مجتمع عصري نتطلع فيه نحو مستقبل أفضل لأجيالنا القادمة. ومن هنا، فقد مزجنا بين التصاميم المستلهمة من أحياء المدينة القديمة وأعلى المعايير المعمارية العالمية الصديقة للبيئة، بحيث تمثل لقاء حقيقياً بين الماضي الجميل والمستقبل المشرق.“

HH Sheikh Sultan bin Ahmed Al Qasimi

Chairman of Arada

“Aljada is a development that truly represents the spirit and future of Sharjah. You will find what inspires and motivates you right at your doorstep. This is what makes Aljada special as it enables you to be the best that you can be.”

HRH Prince Khaled bin Alwaleed bin Talal

Vice Chairman of Arada

“Aljada is a development that stays true to its roots embodying the heritage of Sharjah while looking forward to the future. With design elements that draw inspiration from Sharjah’s oldest neighbourhoods to environmentally friendly building standards, it represents the best of both worlds.”



أرادا

تعد أرادا أسرع المطورين الرئيسيين وأكثرهم ابتكاراً على مستوى المنطقة. وتأسست الشركة في عام 2017 ومقرها الرئيسي في دبي، وتركز نشاطها في البداية على الشارقة، حيث أطلقت ثلاثة مشاريع كبرى في الإمارة.

وإنطلاقاً من التزام أرادا بتلبية جميع متطلبات العملاء، فقد أتاحت لها ذلك تقديم كل ما هو جديد ومميز بشكل دائم سواء للمشتريين أو الشركاء أو المساهمين أو المجتمعات التي تمارس الشركة فيها أعمالها.

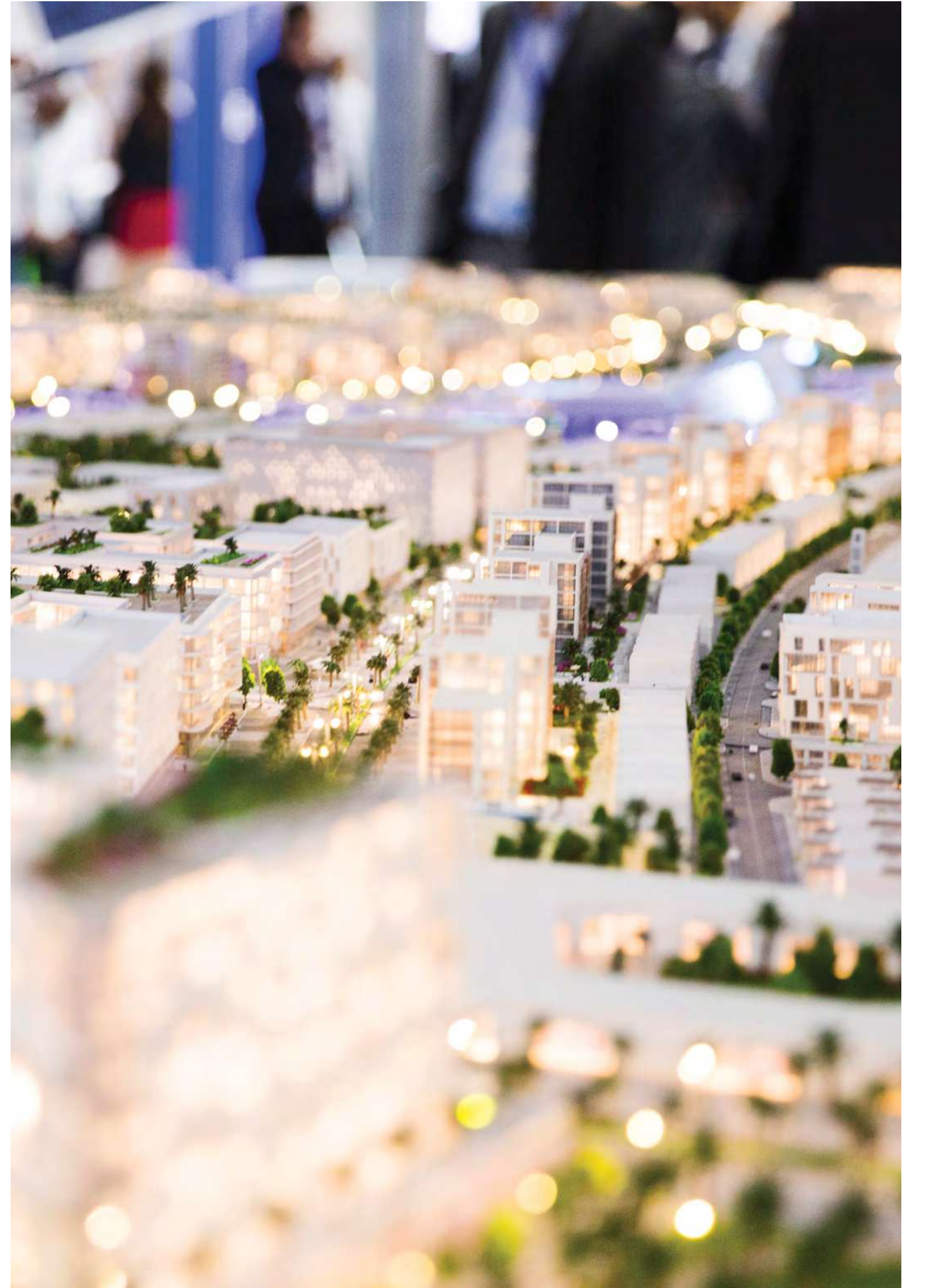
وقد حرصت الشركة على تشييد منازل استثنائية مجهزة بجميع وسائل الراحة العصرية والتقنيات الحديثة وبأسعار تنافسية.

Arada

Arada is the region's fastest-growing and most progressive master developer. Founded in 2017 and headquartered in Dubai, Arada's initial focus has been on the Emirate of Sharjah, where we have launched three successful masterplanned communities.

We are focused on delivering beautiful homes, surrounded by world-class facilities, for a highly competitive price.

We are dedicated to putting the needs of our customers first. Prioritising them allows us to always do more and do better – for buyers, partners, stakeholders, and the communities we serve.



الجادة، عنوان الشارقة الجديد

ويقع مشروع الجادة في قلب مدينة الشارقة، ويتمتع بموقع استراتيجي يتصل بمختلف المناطق المحيطة والإمارات الأخرى عبر عدة نقاط حيوية. كما ويمثّل المشروع مركزاً جديداً للابتكار والتجديد في الإمارات العربية المتحدة، حيث يجتذب الشباب من مختلف أرجاء المنطقة، ويوفر لهم منازل ذات أسعار تنافسية، إضافة إلى العديد من الفرص الوظيفية، فضلاً عن قربها من أحد أكبر المراكز التعليمية والثقافية في العالم العربي.

ويزاوج مشروع الجادة بين التصميم الأخاذ وأناقة الحياة العصرية، كما يمنحك كل ما تحتاج إليه في متناول يدك. فهو وبكل بساطة يشكل البيئة المثالية لجيل الغد الواعد!

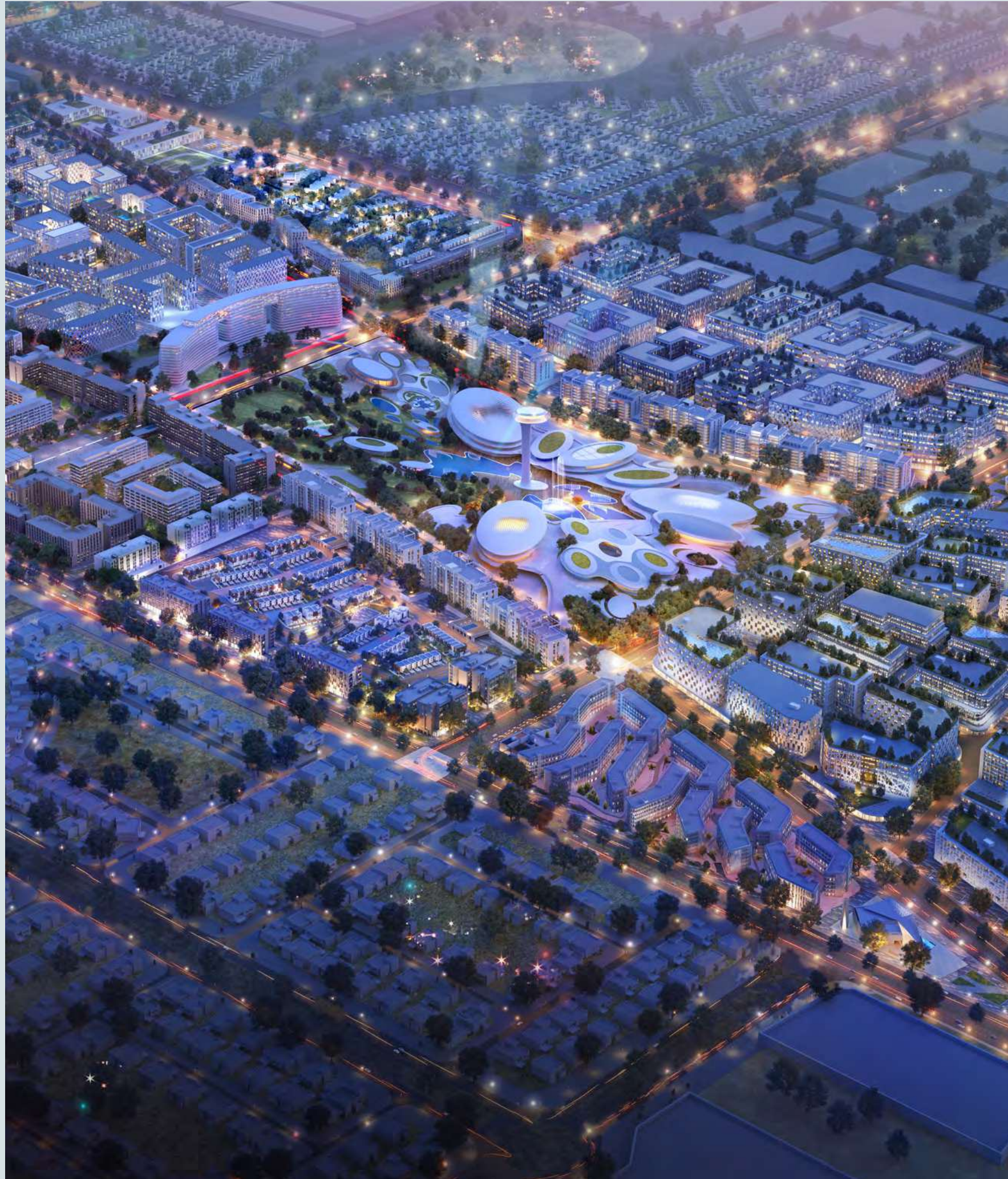
تعدّ الجادة أحدث مشروع تطوير عقاري في إمارة الشارقة، حيث ينعم فيه القاطنون والزوّار بباقيّة من أبرز المرافق والخدمات، وتتنوّع فيه خيارات السكن والعمل والترفيه والاستجمام والتسوّق لتلائم متطلّبات الجميع.

Aljada is Sharjah's newest address

A destination where everything is at your fingertips, and where living, working, entertainment, relaxing, shopping and culture all come together.

Ideally located in the heart of one of the Middle East's most welcoming cities, Aljada is a truly all-encompassing development and the perfect place to bring up your family. With a masterplan that draws inspiration from some of Sharjah's oldest heritage districts, Aljada is designed to provide you and your children with a stress-free yet active lifestyle. A destination where engaging design meets contemporary elegance, Aljada allows you to be all that you can be.





إعادة صياغة المشهد الحضري في الشارقة

تعدّ الجادة أكبر وجهة متعددة الاستعمالات في تاريخ الشارقة، وتمثّل مشروعاً مبتكراً من شأنه المساهمة في تغيير المشهد الحضري في الإمارة. تحتضن الجادة بين جنباتها أحياء كبيرة تضم باقة واسعة من الخيارات السكنية التي تلائم احتياجات مختلف العائلات، كما تتضمن حدائق خضراء منسقة، وأربعة فنادق، وثلاثة مدارس، ومجمعاً للأعمال، إضافة إلى مجموعة من مرافق التسوّق والمطاعم والمقاهي الراقية ضمن شارعين رئيسيين عبر المدينة تصطف على جانبيهما الأشجار الوارفة.

A transformational project for Sharjah

Aljada is Sharjah's largest ever mixed-use destination and a transformational project for the Emirate. Alongside extensive residential districts, Aljada also hosts beautifully landscaped parks, four hotels, three schools, and a premium business district, as well as considerable shopping and dining options on its two tree-lined boulevards.



03 دقائق
MIN | من المدينة الجامعية
from University City

05 دقائق
MIN | من المنطقة الحرة بمطار الشارقة الدولي
from Sharjah International Airport Free Zone (SAIF)

15 دقيقة
MIN | من مطار دبي الدولي وكورنيش الشارقة
from Dubai International Airport & Sharjah Corniche



أسلوب حياة عصري يشجع على الابتكار والتجديد

ابدأ صبيحة كل يوم مع شعور بالإثارة والانتعاش والفرص اللامتناهية، واستكشف مشاهد وأصداء مدهشة في وجهة عصرية جديدة، حيث لا تنتهي الآفاق وتحصل على كل ما تحتاجه على مقربة من عتبة منزلك الجديد.

تمتاز الجادة بموقعها الاستراتيجي في قلب الشارقة حيث تتمازج الثقافة والفنون؛ فهي المكان المثالي للعيش ومراقبة أطفالك وهم يكبرون من حولك يوماً بعد يوم. إنها المكان حيث تتناغم المعيشة والعمل والمتعة والابتكار في أن معاً، وحيث تلتقي عراقة الماضي بحداثة المستقبل المشرق لتمنحك أجمل تجربة ممكنة.

Live and grow in a hub for creativity

Wake up every morning to a feeling of excitement and endless possibility. Explore the sights and sounds of a new destination, where the journey never ends. And relax in the knowledge that everything you need to enjoy life is right on your doorstep.

Ideally located in the heart of Sharjah, a city where culture and the arts take centre stage, Aljada is the perfect place for you and your family to grow. It is a place where living, working, playing and creating all come together. And it's a place where the past and the future come together, offering the best of both worlds.

Collaborate and work in a dynamic city

In a rapidly changing world, it's vital to have a range of different working options close to hand. Aljada will contain an ecosystem that will not only support the growth of the UAE's economy, but also provide jobs for thousands of young people from the Gulf and beyond.

Aljada's business park is set to be the heart of commercial activity in one of the region's most diverse economies, and elsewhere within the city there are a wide-range of co-working and creative spaces, allowing residents and workers to collaborate. So whether you want to be an architect or an engineer, Aljada is the perfect place to set the foundations for an amazing career.

في عالم تتسارع فيه الأحداث والمتغيرات، لا بد أن يكون لديك خيارات عمل مختلفة في متناول يديك. ستوفر الجادة بيئة من شأنها دعم نمو اقتصاد دولة الإمارات ورفد الشباب من منطقة الخليج وخارجها بفرص عمل مثرية.

تم تصميم مجمع الأعمال بالجادة في قلب إحدى أكثر المراكز نشاطاً وتنوعاً على مستوى المنطقة في مختلف القطاعات الاقتصادية، إضافة إلى وجود باقة كبيرة من المساحات التي تشجع على الإبداع والابتكار في مختلف أرجاء المدينة مما سيشجع المجال أمام المقيمين والموظفين للتفاعل والتعاون فيما بينهم. فمهما كان طموحك ومهما اختلفت تطلعاتك، ستوفر لك الجادة منطلقاً نحو مستقبل أكثر إشراقاً وتجديداً.

إنجاز وإبداع في أحضان مدينة نايضة بالحياة





أطلق لنفسك العنان ضمن بيئة حضرية غنيّة

توفر لكم الجادة كل ما تحتاجون إليه بين
متناول أيديكم، حيث تتنوع فيها الخيارات
من الحدائق الخضراء الواسعة والمطاعم
والمقاهي الراقية والمرافق الخدمية
المختلفة لإثراء تجربة جميع أفراد العائلة.

تولت شركة زها حديد العالمية للهندسة المعمارية تصميم
مجمع مدار بالجادة حيث بات أحد أسرع وجهات الترفيه
العائلية نمواً على مستوى الإمارات بعد توافد أكثر من مليوني
زائر عليه منذ افتتاحه في عام 2020 . ويضم المجمع
العصري باقة من المرافق الترفيهية والخدمية المميزة التي
تشمل ركن زاد للمطاعم، وسينما خارجية للسيارات، ومناطق
لعب، وساحات تزلق وغيرها من المرافق.

Relax and explore a modern urban setting

Aljada is a destination where everything is at your fingertips. Whether you want to walk through lush green parks, dine at incredible restaurants or take the family on an amazing day out, there are a lifetime of experiences to enjoy.

Designed by Zaha Hadid Architects, Madar at Aljada is the UAE's fastest-growing family entertainment experience, with over 2 million visitors since its public launch in 2020. A wide list of attractions includes Zad, a popular food district and Movie Nights at Aljada, a free drive-in cinema, and weekly farmers' market Manbat, alongside adventure playgrounds, skateparks and much more.

Naseej District

Live in the new creative
neighbourhood at the
heart of Aljada

نسيج دستركت

إنعم بالعيش في
حي جديد للإبداع
في قلب الجادة



حيث الثقافة تمثل أسلوب حياة

وانطلاقاً من فخرنا بتراث الشارقة وتاريخها العريق، فنحن حريصون على دفع عجلة النمو فيها. ومن هنا، فنحن نؤمن مثلكم تماماً بأن الثقافة أمر أساسي لسمو النفس والروح، وهذا ما ترجمناه واقعاً على الأرض في مختلف أرجاء الحي الجديد.

ويمثل الحي منطقة حضرية مفعمة بالحياة والنشاط ومليئة بالتجارب المثيرة مع العديد من شوارع المشاة العريضة إضافة إلى جدول حافل بالأنشطة المتنوعة. كما يضم بين جنباته العديد من المساحات العامة المخصصة للتفاعل والعروض وتبادل الخبرات والمعلومات.

باعتبارها أحدث الأحياء المبتكرة في الشارقة، تمثل نسيج دستركت مجتمعاً سكنياً يحتفي بالثقافة والفنون والتصاميم المميزة، ويقع الحي المبتكر في قلب الجادة ليكون بمثابة منزل جديد للمفكرين والمبدعين ورواد الأعمال الشباب.

Embracing culture as a way of life

Sharjah's newest design-led neighbourhood is a thriving residential space that celebrates art, culture and design. Situated in the heart of Aljada, Naseej District has been designed as a new home for thinkers, collaborators and entrepreneurs.

Proud of Sharjah's history, we are also determined to help drive its future. Like you, we believe that culture is essential to the soul, and that belief has been translated throughout the district.

Packed with exciting experiences, the creative neighbourhood is an energetic urban space with wide, pedestrianised streets and a constant schedule of activities. There is also a variety of public spaces set aside for collaborating, co-working, exhibitions and learning.





وفي أحد أطراف التجمع السكني سيكون هناك مبنى مصمم بطريقة خاصة بحيث يضم متحفاً كبيراً ومساحة للمعارض وصلات العرض. وسيمثل المبنى تحفة معمارية بحد ذاتها، كما سيكون بمثابة نقطة التقاء رئيسية لتبادل العلم والمعرفة من خلال المعارض الدائمة التي تحتفي بقصة نجاح الشارقة ومناخها الثقافي القائم على التنوع.

كما ويقع مجمع فيدا الجادة ضمن حدود الحي ويتضمن فندقاً راقياً وباقية من الوحدات السكنية الفاخرة تحت علامة فيدا ومجموعة من المطاعم والمقاهي الرائعة. وتتميز فيدا الجادة بتصميمها البسيطة والهادئة وتضم مجموعة من المرافق الراقية والخدمات الاستثنائية.

ويتصل الموقعان بعضهما ببعض عبر ميدان يصخب بالحياة وشارع عريض مخصص للمشاة يتضمن محال صغيرة ومقاهي ومحال للكتب ومنازل للأزياء والموضة وأكشاك بيع خارجية.

باقية من التجارب المثرية على عتبة باب منزلك الجديد

سوف يحظى المقيمون في نسيج
دستركت بالعديد من التجارب الثقافية
والفنية والتجارية المميزة على مقربة
من وحداتهم السكنية.

World-class experiences on your doorstep

Residents in Naseej District have access to an array of high-quality cultural, artistic and retail destinations right on their doorstep.

At one end of the district is an iconic and beautifully designed building that will incorporate a major museum as well as galleries and exhibition space. An architectural statement in itself, this showpiece building will be a focal point for learning, with permanent exhibits focusing on Sharjah's growth story and climate change.

Also located within Naseej District is the Vida Aljada complex, which includes a hotel, branded residences and a range of exciting dining options. Featuring minimalist and contemporary design, Vida Aljada hosts high-end facilities and exemplary services.

Linking these two locations is a bustling piazza, a wide pedestrianised street that includes smaller shops, cafes, bookstores, fashion outlets and outdoor kiosks.



نحرص على بناء شراكات وثيقة مع عدد من الجامعات والمؤسسات الثقافية لدفع عجلة التوظيف ضمن العديد من القطاعات الحيوية المبتكرة والتي من شأنها تعزيز بيئة اقتصادية محلية مميزة.

سوف تحظى العائلات المقيمة في الحي بفرصة حضور العديد من الفعاليات المبتكرة، بما في ذلك أسبوع أراذ السنوي الأول للتصميم، والذي سيقام في عام 2022.

وسوف تكون هناك لقاءات شهرية مع الأطفال حيث سيتم التركيز فيها على عدة نشاطات تشمل الفنون وعلوم الروبوتات، في حين ستركز العروض والفعاليات على مواضيع متنوعة مثل الاستدامة واستكشاف الفضاء وغيرها من المواضيع المتجددة.

تجارب جديدة مع إشراقة كل يوم

New discoveries every day

We're working to build partnerships with universities and cultural organisations to help drive employment in exciting new creative sectors that are vital to the health of the local economy.

Families living in the neighbourhood will be able to enjoy a variety of regular events dedicated to the design and arts industries, including the first annual Arada Design Week, which will take place in 2022.

Monthly meet-ups for children will focus on activities as varied as art and robotics, while showpiece events will cover topics ranging from sustainability to space exploration.



Welcome to Sokoon

Engage with like-minded people in a progressive and collaborative residential space. Explore cosy cafes and beautiful gardens. Enjoy contemporary design and premium facilities.

Located in the heart of Aljada's energetic cultural district, Sokoon features a range of one bedroom, two bedroom and three bedroom premium apartments.

Your new home overlooks an open green spaces on both sides, providing direct access to a courtyard as well as a lushly landscaped linear park that runs through the community.

The Naseej District Museum, a major attraction and one of the landmarks in the Aljada master plan, is just two minutes' walk away.

Smart home features and superb contemporary design come as standard at all Sokoon apartments, and residents can also enjoy exclusive access to a health club, two swimming pools, children's play areas and a family barbecue space.

Every home in Sokoon comes with a cooking range, hood, washing machine and drier from a European manufacturer installed for free.

تقع أبنية سُكُون في قلب المنطقة الثقافية في الجادة، وتضم خيارات سكنية متنوعة تشمل شقق فاخرة من غرفة نوم، وغرفتين، وثلاث غرف.

وتتمتع جميع المنازل بإطلالات رائعة على مساحات خضراء مفتوحة على الجانبين، مع وصول مباشر إلى فناء خارجي مفتوح وحديقة طولية منسقة تمتد على طول التجمع السكني.

ولا يبعد متحف نسيج دستركت، أحد أبرز المعالم الثقافية المميزة ضمن المخطط الرئيسي للجادة، أكثر من دقيقتين سيراً على الأقدام عن الوحدات السكنية.

وتمتاز وحدات سُكُون بتصميمها العصرية الجميلة، كما تم تجهيزها بالتقنيات القياسية للمنازل الذكية. ومن أجل توفير المزيد من الراحة والرفاهية، فسكُون بإمكان المقيمين الاستمتاع بوصول حصري إلى باقة من المرافق الخدمية التي تشمل نادي صحي، ومسبحين، ومناطق لعب للأطفال ومنطقة شواء للعائلات.

ويتم تجهيز جميع المنازل في سُكُون بمجموعة من الأجهزة الكهربائية المنزلية التي تشمل فرن، وشفاط مطبخ، وغسالة ملابس مع مجففة يتم تركيبها مجاناً.

مرحباً بكم في سُكُون

تواصل مع مجتمع من المبدعين في بيئة تفاعلية ومبتكرة، واكتشف المقاهي الراقية والحدائق الجميلة، واستمتع بالتصاميم العصرية الرائعة والمرافق الخدمية الاستثنائية.



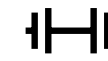




جميع الشقق مجهزة بالتقنيات القياسية للمنازل الذكية
Smart home features as standard across Sokoon apartments



جميع شقق سوكون مجهزة بفرن طبّاخ، وشفاط مطبخ، وغسالة ومجففة ملابس
Cooking range, hood, washing machine and drier installed as standard across all Sokoon apartments



دخول حصري إلى النادي الصحي
Exclusive access to health club



أحواض سباحة للبالغين والأطفال
Exclusive access to adults' and children's swimming pools



مناطق لعب للأطفال
Children's play areas



حدائق وساحات مفتوحة
Courtyard and gardens



وصول مباشر إلى حديقة طولية منسقة
Direct access to landscaped linear park



على مقربة من مجمّع مدار بالجادة، وجهة الترفيه الجديدة لجميع أفراد العائلة
Walking distance from family entertainment destination Madar at Aljada



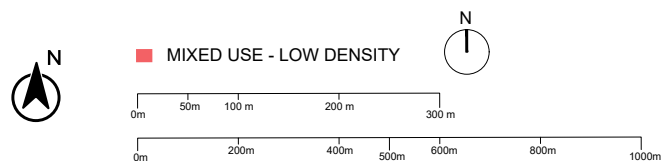
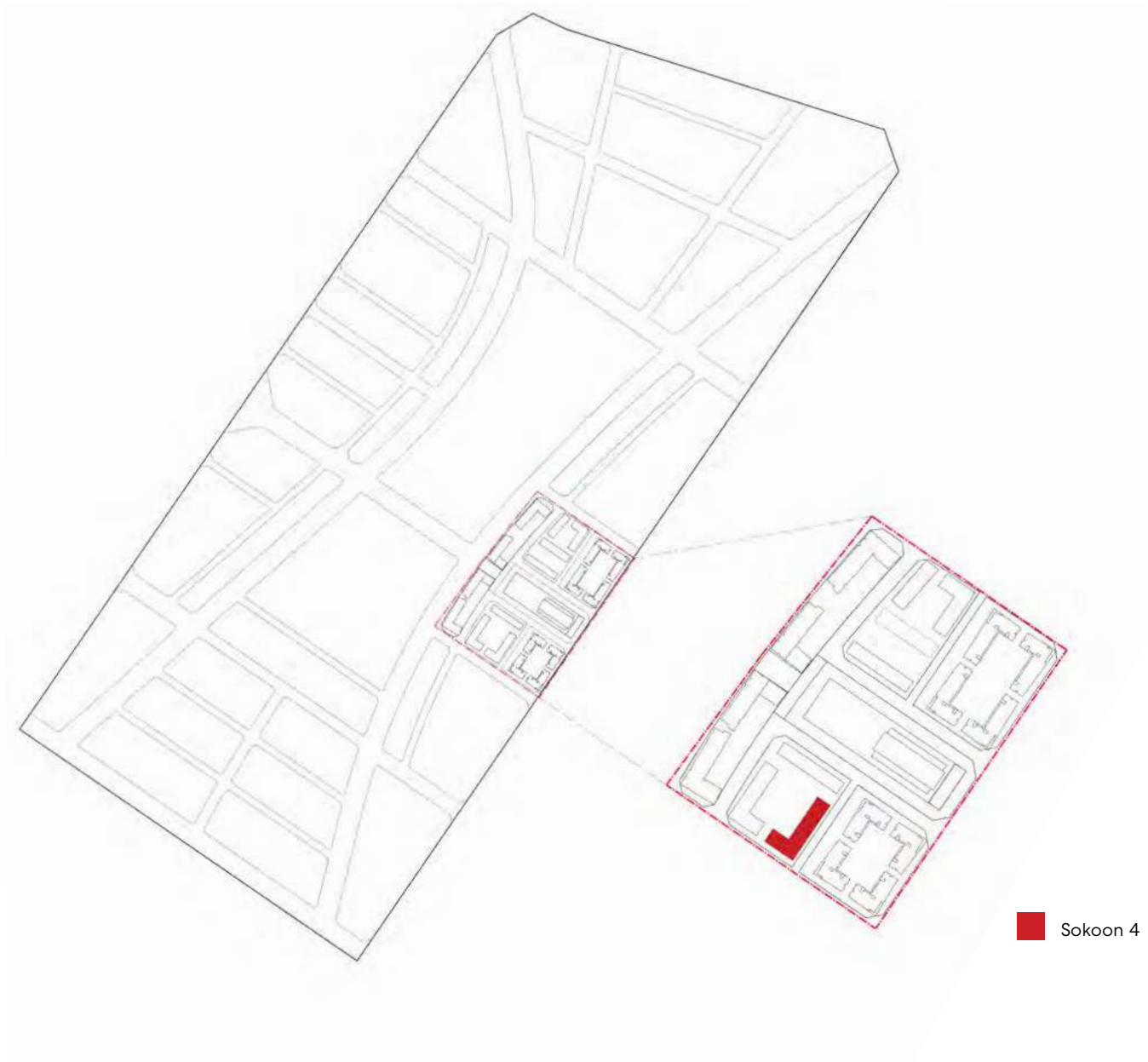
على مقربة من العديد من المرافق الثقافية ذات المستوى العالمي، بما في ذلك متحف كبير وميدان مفتوح حيث العديد من الأنشطة والفعاليات المميزة
Walking distance from world-class cultural experiences, including a major museum and busy pedestrianised piazza

المخططات الطابقية

Floor
Plans

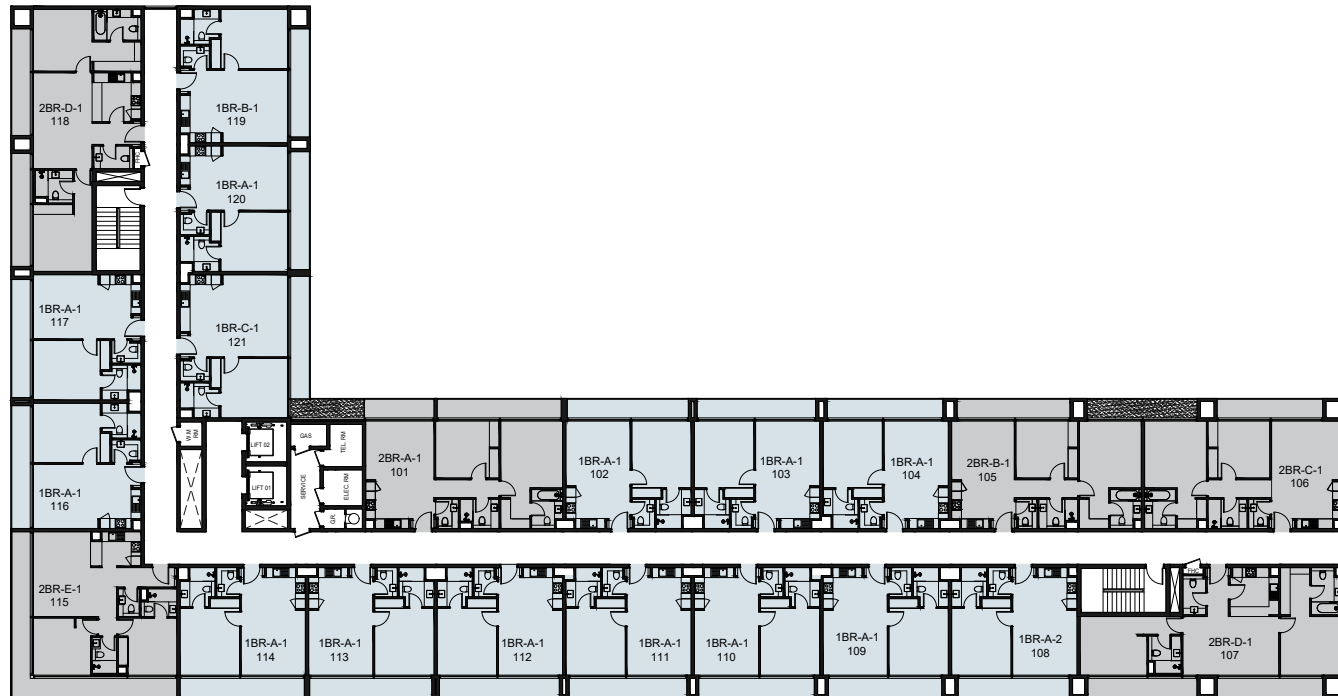
المخطط الرئيسي

Master Plan



الطابق الأول وحتى الخامس

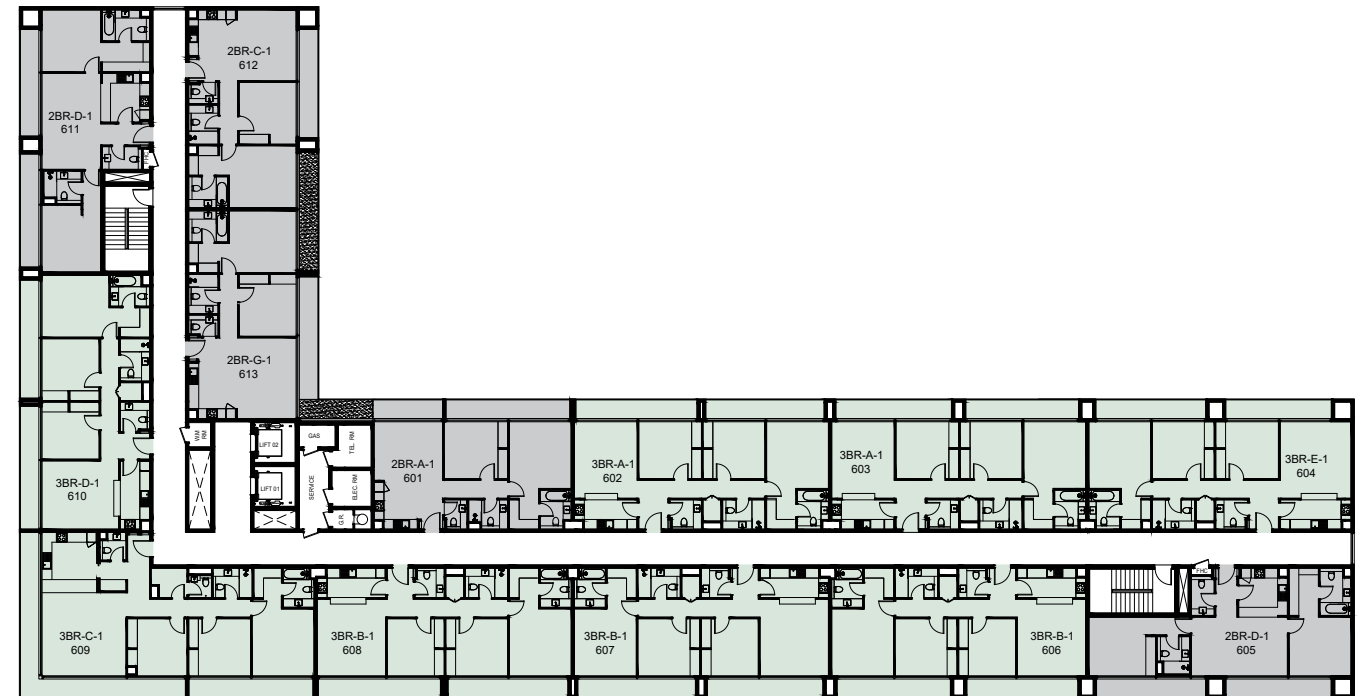
1-5 Floor Plan



1 Bedroom 2 Bedroom 3 Bedroom

الطابق السادس

6 Floor Plan

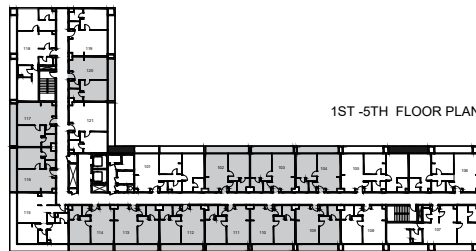
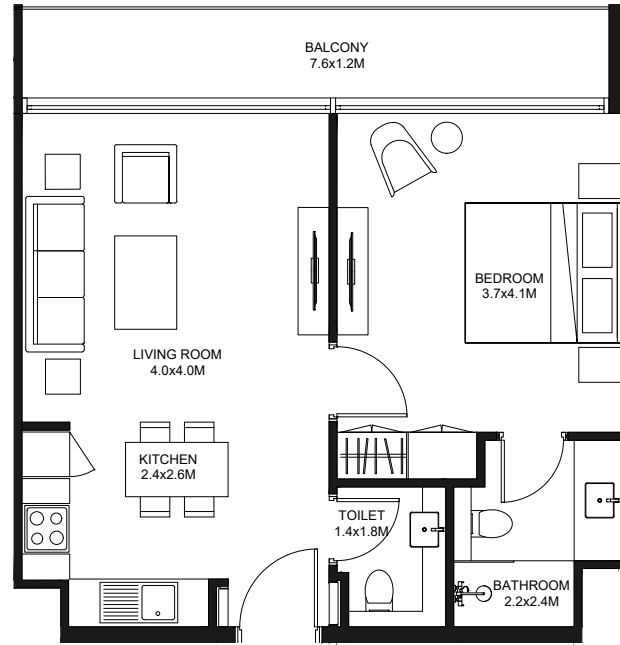


1 Bedroom 2 Bedroom 3 Bedroom

مخططات الوحدات السكنية

Unit
Plans

1 Bedroom Type A-1

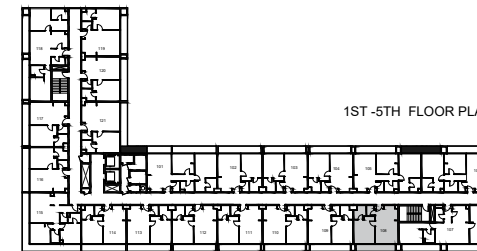
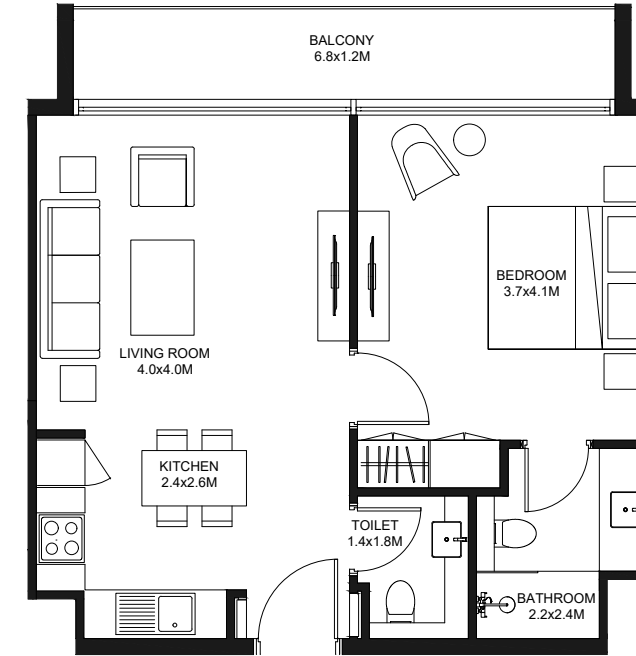


Unit Area: 54.31 Sqm (585 Sqft)
Balcony Area: 9.42 Sqm (101 Sqft)
Total Area: 63.73 Sqm (686 Sqft)

1-Measurements are indicative 'finish to finish' in Metric & Imperial excluding construction tolerance. 2-Plot/unit dimensions may vary from brochure, and unit types/plans may exist as mirrored versions; 3-All images used are for illustrative purposes only. 4-Unless stated otherwise, all fittings and interior decorative items shown are for illustrative purposes only. 5-The developer reserves the right to make alterations, at its absolute discretion, without any liability whatsoever up to the final 'as built' status.

1- تشير الأرقام الواردة إلى القياسات النهائية من سطح الحائط المشطيب إلى سطح الحائط المشطيب المقابل له وبالوحدات المترية والإنجليزية باستثناء التفاوت المسموح به في الأعمال الإنشائية. 2- قد تختلف أبعاد القطع/ الوحدات عما هو موضح في البرشور، وقد يتم عرض أصناف/ مخططات الوحدات بنسخ معكوسة؛ 3- جميع الصور الواردة هي لأغراض التوضيح فقط. 4- جميع التجهيزات والديكورات الداخلية الواردة هي لأغراض التوضيح فقط، ما لم يرد خلاف ذلك صراحة. 5- يحتفظ المطور، ووفقاً لتقديره المطلق، بحقه في إجراء التعديلات دون أي مسؤولية مترتبة على ذلك حتى حالة العمل بصيغة نهائية.

1 Bedroom Type A-2

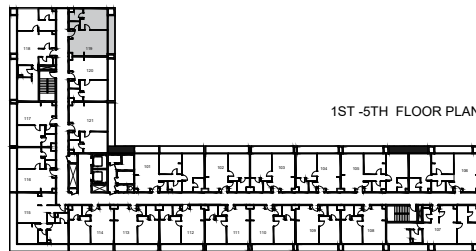
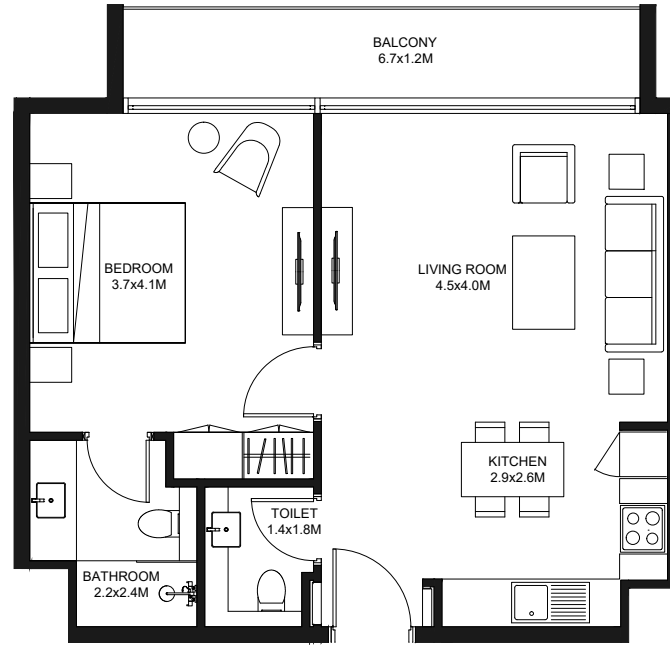


Unit Area: 54.31 Sqm (585 Sqft)
Balcony Area: 8.68 Sqm (94 Sqft)
Total Area: 62.99 Sqm (679 Sqft)

1-Measurements are indicative 'finish to finish' in Metric & Imperial excluding construction tolerance. 2-Plot/unit dimensions may vary from brochure, and unit types/plans may exist as mirrored versions; 3-All images used are for illustrative purposes only. 4-Unless stated otherwise, all fittings and interior decorative items shown are for illustrative purposes only. 5-The developer reserves the right to make alterations, at its absolute discretion, without any liability whatsoever up to the final 'as built' status.

1- تشير الأرقام الواردة إلى القياسات النهائية من سطح الحائط المشطيب إلى سطح الحائط المشطيب المقابل له وبالوحدات المترية والإنجليزية باستثناء التفاوت المسموح به في الأعمال الإنشائية. 2- قد تختلف أبعاد القطع/ الوحدات عما هو موضح في البرشور، وقد يتم عرض أصناف/ مخططات الوحدات بنسخ معكوسة؛ 3- جميع الصور الواردة هي لأغراض التوضيح فقط. 4- جميع التجهيزات والديكورات الداخلية الواردة هي لأغراض التوضيح فقط، ما لم يرد خلاف ذلك صراحة. 5- يحتفظ المطور، ووفقاً لتقديره المطلق، بحقه في إجراء التعديلات دون أي مسؤولية مترتبة على ذلك حتى حالة العمل بصيغة نهائية.

1 Bedroom Type B-1

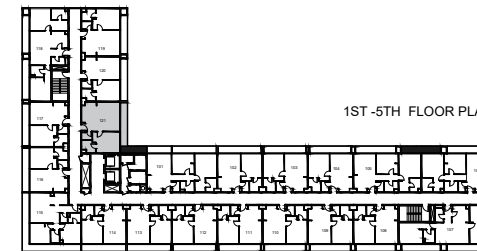
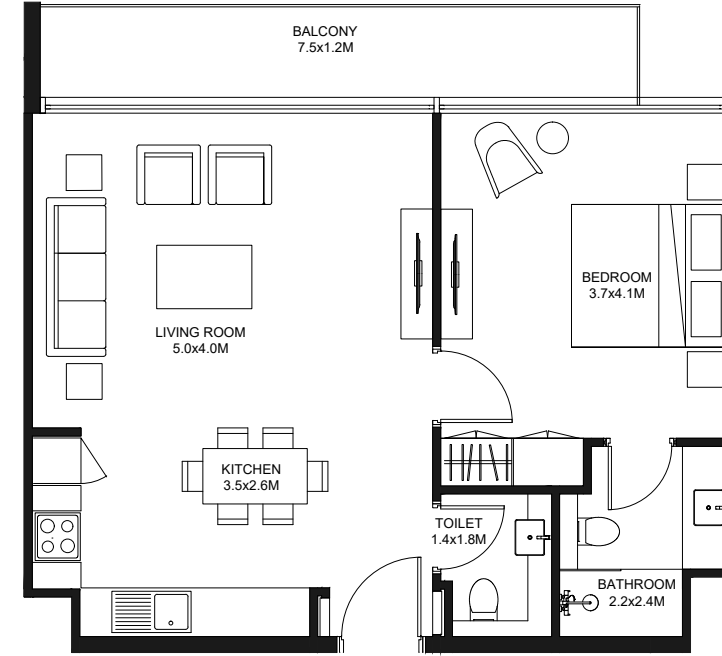


Unit Area: 58.41 Sqm (629 Sqft)
Balcony Area: 8.46 Sqm (91 Sqft)
Total Area: 66.87 Sqm (720 Sqft)

1-Measurements are indicative 'finish to finish' in Metric & Imperial excluding construction tolerance. 2-Plot/unit dimensions may vary from brochure, and unit types/plans may exist as mirrored versions; 3-All images used are for illustrative purposes only. 4-Unless stated otherwise, all fittings and interior decorative items shown are for illustrative purposes only. 5-The developer reserves the right to make alterations, at its absolute discretion, without any liability whatsoever up to the final 'as built' status.

1- تشير الأرقام الواردة إلى القياسات النهائية من سطح الحائط المشطيب إلى سطح الحائط المشطيب المقابل له وبالوحدات المترية والإنجليزية باستثناء التفاوت المسموح به في الأعمال الإنشائية. 2- قد تختلف أبعاد القطع/ الوحدات عما هو موضح في البرشور، وقد يتم عرض أصناف/ مخططات الوحدات بنسخ معكوسة؛ 3- جميع الصور الواردة هي لأغراض التوضيح فقط. 4- جميع التجهيزات والديكورات الداخلية الواردة هي لأغراض التوضيح فقط، ما لم يرد خلاف ذلك صراحة. 5- يحتفظ المطور، ووفقاً لتقديره المطلق، بحقه في إجراء التعديلات دون أي مسؤولية مترتبة على ذلك حتى حالة العمل بصورة نهائية.

1 Bedroom Type C-1

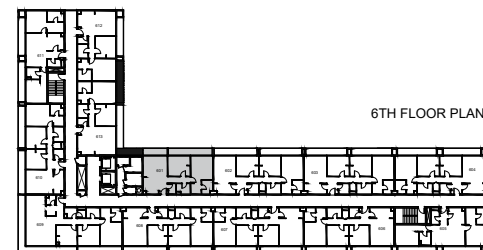
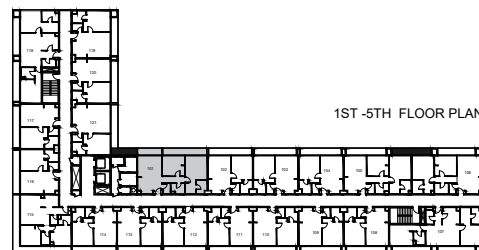
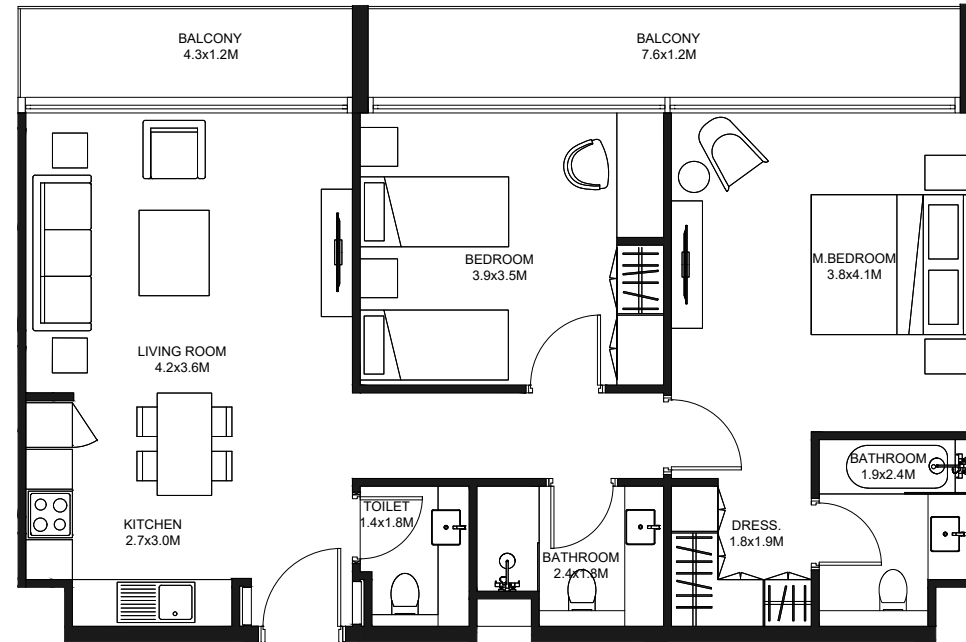


Unit Area: 62.01 Sqm (668 Sqft)
Balcony Area: 9.31 Sqm (100 Sqft)
Total Area: 71.32 Sqm (768 Sqft)

1-Measurements are indicative 'finish to finish' in Metric & Imperial excluding construction tolerance. 2-Plot/unit dimensions may vary from brochure, and unit types/plans may exist as mirrored versions; 3-All images used are for illustrative purposes only. 4-Unless stated otherwise, all fittings and interior decorative items shown are for illustrative purposes only. 5-The developer reserves the right to make alterations, at its absolute discretion, without any liability whatsoever up to the final 'as built' status.

1- تشير الأرقام الواردة إلى القياسات النهائية من سطح الحائط المشطيب إلى سطح الحائط المشطيب المقابل له وبالوحدات المترية والإنجليزية باستثناء التفاوت المسموح به في الأعمال الإنشائية. 2- قد تختلف أبعاد القطع/ الوحدات عما هو موضح في البرشور، وقد يتم عرض أصناف/ مخططات الوحدات بنسخ معكوسة؛ 3- جميع الصور الواردة هي لأغراض التوضيح فقط. 4- جميع التجهيزات والديكورات الداخلية الواردة هي لأغراض التوضيح فقط، ما لم يرد خلاف ذلك صراحة. 5- يحتفظ المطور، ووفقاً لتقديره المطلق، بحقه في إجراء التعديلات دون أي مسؤولية مترتبة على ذلك حتى حالة العمل بصورة نهائية.

2 Bedroom Type A-1

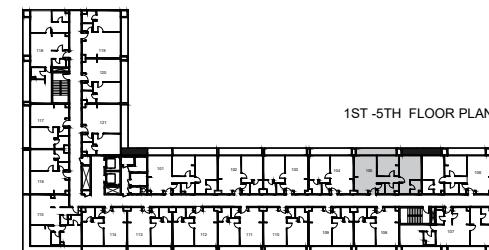
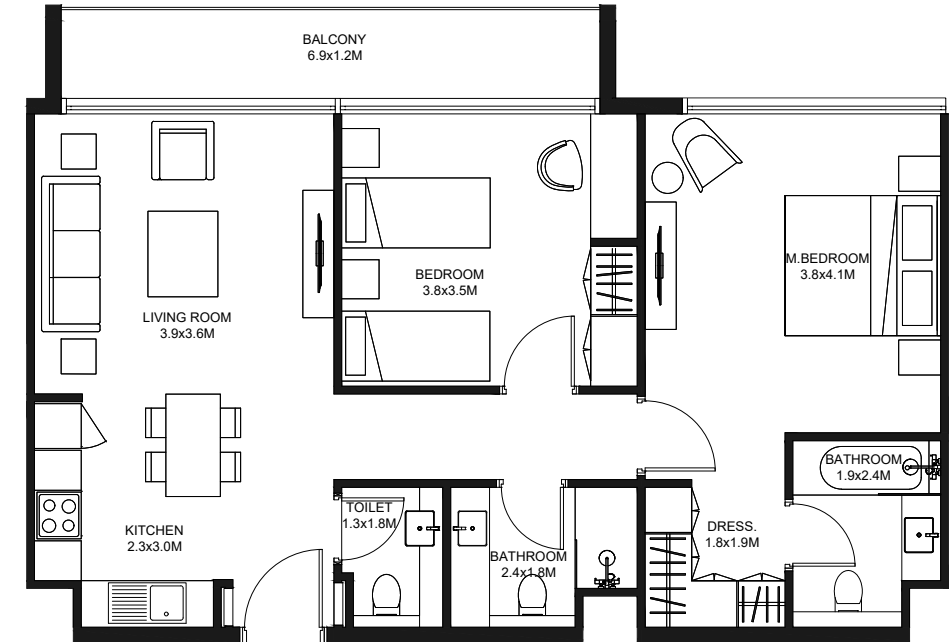


Unit Area: 84.95 Sqm (915 Sqft)
Balcony Area: 14.76 Sqm (159 Sqft)
Total Area: 99.71 Sqm (1,074 Sqft)

1-Measurements are indicative 'finish to finish' in Metric & Imperial excluding construction tolerance. 2-Plot/unit dimensions may vary from brochure, and unit types/plans may exist as mirrored versions; 3-All images used are for illustrative purposes only. 4-Unless stated otherwise, all fittings and interior decorative items shown are for illustrative purposes only. 5-The developer reserves the right to make alterations, at its absolute discretion, without any liability whatsoever up to the final 'as built' status.

1- تشير الأرقام الواردة إلى القياسات النهائية من سطح الحائط المشطيب إلى سطح الحائط المشطيب المقابل له وبالوحدات المترية والإنجليزية باستثناء التفاوت المسموح به في الأعمال الإنشائية. 2- قد تختلف أبعاد القطع / الوحدات عما هو موضح في البرشور، وقد يتم عرض أصناف / مخططات الوحدات بنسخ معكوسة؛ 3- جميع الصور الواردة هي لأغراض التوضيح فقط. 4- جميع التجهيزات والديكورات الداخلية الواردة هي لأغراض التوضيح فقط، ما لم يرد خلاف ذلك صراحة. 5- يحتفظ المطور، ووفقاً لتقديره المطلق، بحقه في إجراء التعديلات دون أي مسؤولية مترتبة على ذلك حتى يتم العمل بصورة نهائية.

2 Bedroom Type B-1

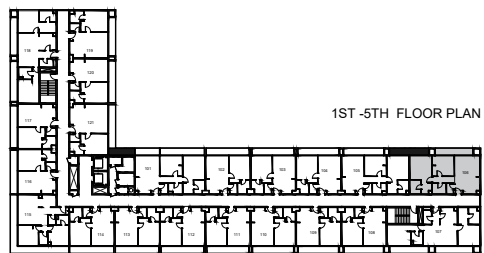
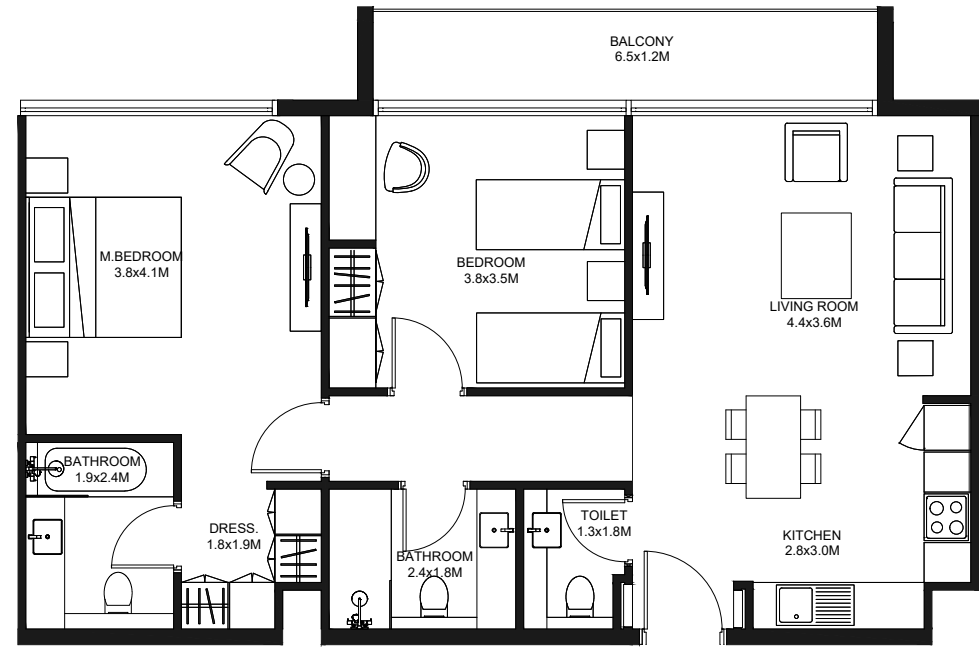


Unit Area: 81.76 Sqm (881 Sqft)
Balcony Area: 8.79 Sqm (94 Sqft)
Total Area: 90.55 Sqm (975 Sqft)

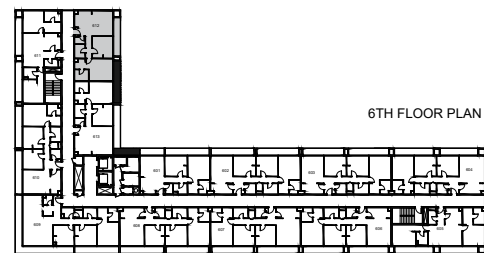
1-Measurements are indicative 'finish to finish' in Metric & Imperial excluding construction tolerance. 2-Plot/unit dimensions may vary from brochure, and unit types/plans may exist as mirrored versions; 3-All images used are for illustrative purposes only. 4-Unless stated otherwise, all fittings and interior decorative items shown are for illustrative purposes only. 5-The developer reserves the right to make alterations, at its absolute discretion, without any liability whatsoever up to the final 'as built' status.

1- تشير الأرقام الواردة إلى القياسات النهائية من سطح الحائط المشطيب إلى سطح الحائط المشطيب المقابل له وبالوحدات المترية والإنجليزية باستثناء التفاوت المسموح به في الأعمال الإنشائية. 2- قد تختلف أبعاد القطع / الوحدات عما هو موضح في البرشور، وقد يتم عرض أصناف / مخططات الوحدات بنسخ معكوسة؛ 3- جميع الصور الواردة هي لأغراض التوضيح فقط. 4- جميع التجهيزات والديكورات الداخلية الواردة هي لأغراض التوضيح فقط، ما لم يرد خلاف ذلك صراحة. 5- يحتفظ المطور، ووفقاً لتقديره المطلق، بحقه في إجراء التعديلات دون أي مسؤولية مترتبة على ذلك حتى يتم العمل بصورة نهائية.

2 Bedroom Type C-1



1ST-5TH FLOOR PLAN



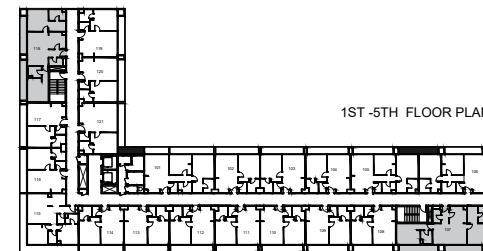
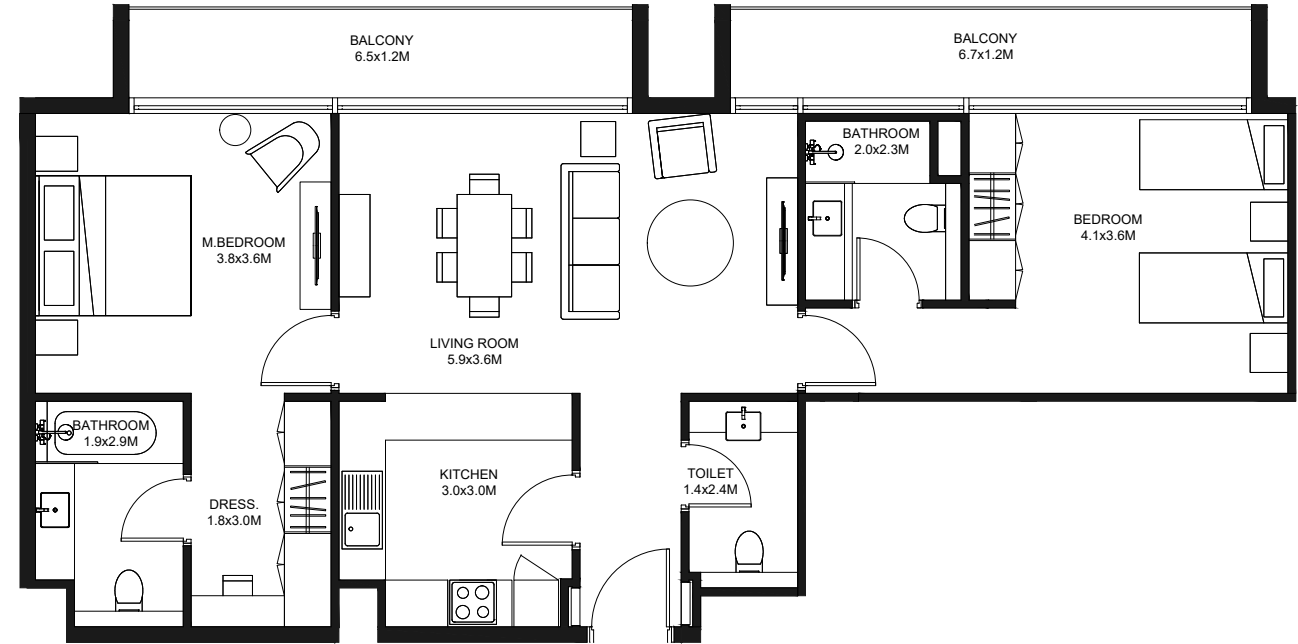
6TH FLOOR PLAN

Unit Area: 86.31 Sqm (930 Sqft)
Balcony Area: 8.26 Sqm (89 Sqft)
Total Area: 94.57 Sqm (1,019 Sqft)

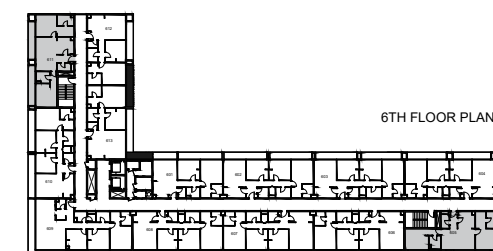
1-Measurements are indicative 'finish to finish' in Metric & Imperial excluding construction tolerance. 2-Plot/unit dimensions may vary from brochure, and unit types/plans may exist as mirrored versions; 3-All images used are for illustrative purposes only. 4-Unless stated otherwise, all fittings and interior decorative items shown are for illustrative purposes only. 5-The developer reserves the right to make alterations, at its absolute discretion, without any liability whatsoever up to the final 'as built' status.

1- تشير الأرقام الواردة إلى القياسات النهائية من سطح الحائط المشطيب إلى سطح الحائط المشطيب المقابل له وبالوحدات المترية والإنجليزية باستثناء التفاوت المسموح به في الأعمال الإنشائية. 2- قد تختلف أبعاد القطع / الوحدات عما هو موضح في البرشور، وقد يتم عرض أصناف / مخططات الوحدات بنسخ معكوسة؛ 3- جميع الصور الواردة هي لأغراض التوضيح فقط. 4- جميع التجهيزات والديكورات الداخلية الواردة هي لأغراض التوضيح فقط، ما لم يرد خلاف ذلك صراحة. 5- يحتفظ المطور، ووفقاً لتقديره المطلق، بحقه في إجراء التعديلات دون أي مسؤولية مترتبة على ذلك حتى يتم العمل بصورة نهائية.

2 Bedroom Type D-1



1ST-5TH FLOOR PLAN



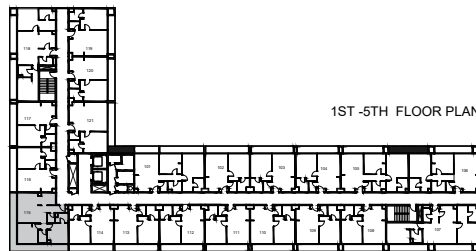
6TH FLOOR PLAN

Unit Area: 93.48 Sqm (1,007 Sqft)
Balcony Area: 16.77 Sqm (180 Sqft)
Total Area: 110.25 Sqm (1,187 Sqft)

1-Measurements are indicative 'finish to finish' in Metric & Imperial excluding construction tolerance. 2-Plot/unit dimensions may vary from brochure, and unit types/plans may exist as mirrored versions; 3-All images used are for illustrative purposes only. 4-Unless stated otherwise, all fittings and interior decorative items shown are for illustrative purposes only. 5-The developer reserves the right to make alterations, at its absolute discretion, without any liability whatsoever up to the final 'as built' status.

1- تشير الأرقام الواردة إلى القياسات النهائية من سطح الحائط المشطيب إلى سطح الحائط المشطيب المقابل له وبالوحدات المترية والإنجليزية باستثناء التفاوت المسموح به في الأعمال الإنشائية. 2- قد تختلف أبعاد القطع / الوحدات عما هو موضح في البرشور، وقد يتم عرض أصناف / مخططات الوحدات بنسخ معكوسة؛ 3- جميع الصور الواردة هي لأغراض التوضيح فقط. 4- جميع التجهيزات والديكورات الداخلية الواردة هي لأغراض التوضيح فقط، ما لم يرد خلاف ذلك صراحة. 5- يحتفظ المطور، ووفقاً لتقديره المطلق، بحقه في إجراء التعديلات دون أي مسؤولية مترتبة على ذلك حتى يتم العمل بصورة نهائية.

2 Bedroom Type E-1

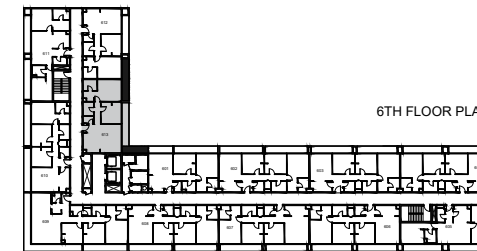
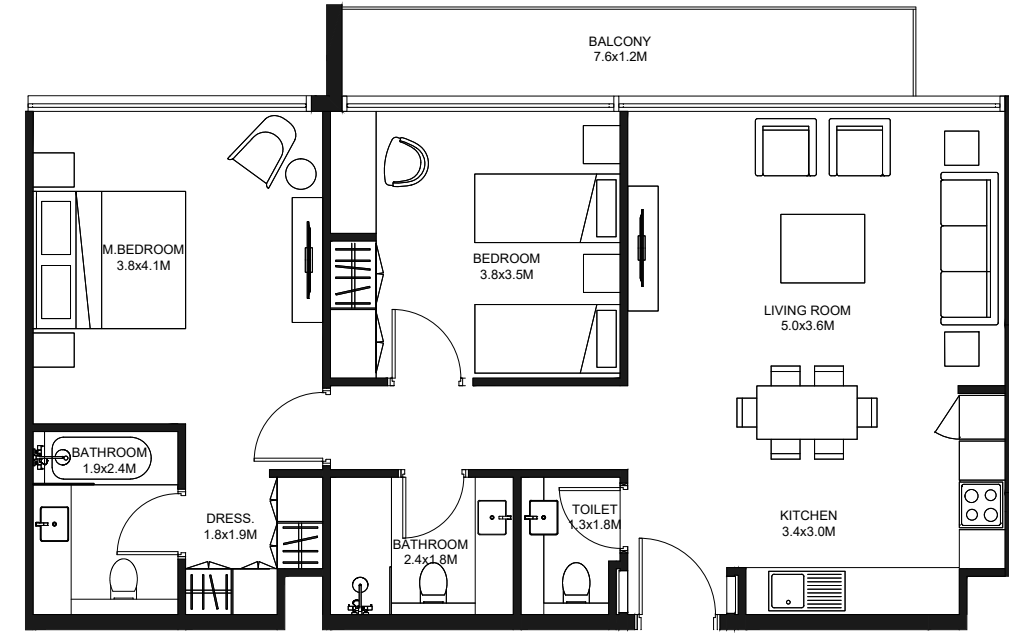


Unit Area: 77.66 Sqm (836 Sqft)
Balcony Area: 23.28 Sqm (251 Sqft)
Total Area: 100.94 Sqm (1,087 Sqft)

1-Measurements are indicative 'finish to finish' in Metric & Imperial excluding construction tolerance. 2-Plot/unit dimensions may vary from brochure, and unit types/plans may exist as mirrored versions; 3-All images used are for illustrative purposes only. 4-Unless stated otherwise, all fittings and interior decorative items shown are for illustrative purposes only. 5-The developer reserves the right to make alterations, at its absolute discretion, without any liability whatsoever up to the final 'as built' status.

1- تشير الأرقام الواردة إلى القياسات النهائية من سطح الحائط المشطيب إلى سطح الحائط المشطيب المقابل له وبالوحدات المترية والإنجليزية باستثناء التفاوت المسموح به في الأعمال الإنشائية. 2- قد تختلف أبعاد القطع / الوحدات عما هو موضح في البرشور، وقد يتم عرض أصناف / مخططات الوحدات بنسخ معكوسة؛ 3- جميع الصور الواردة هي لأغراض التوضيح فقط. 4- جميع التجهيزات والديكورات الداخلية الواردة هي لأغراض التوضيح فقط، ما لم يرد خلاف ذلك صراحة. 5- يحتفظ المطور، ووفقاً لتقديره المطلق، بحقه في إجراء التعديلات دون أي مسؤولية مترتبة على ذلك حتى حالة العمل بصورة نهائية.

2 Bedroom Type G-1

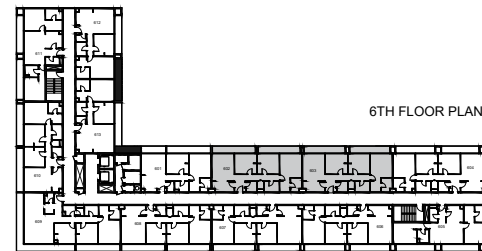
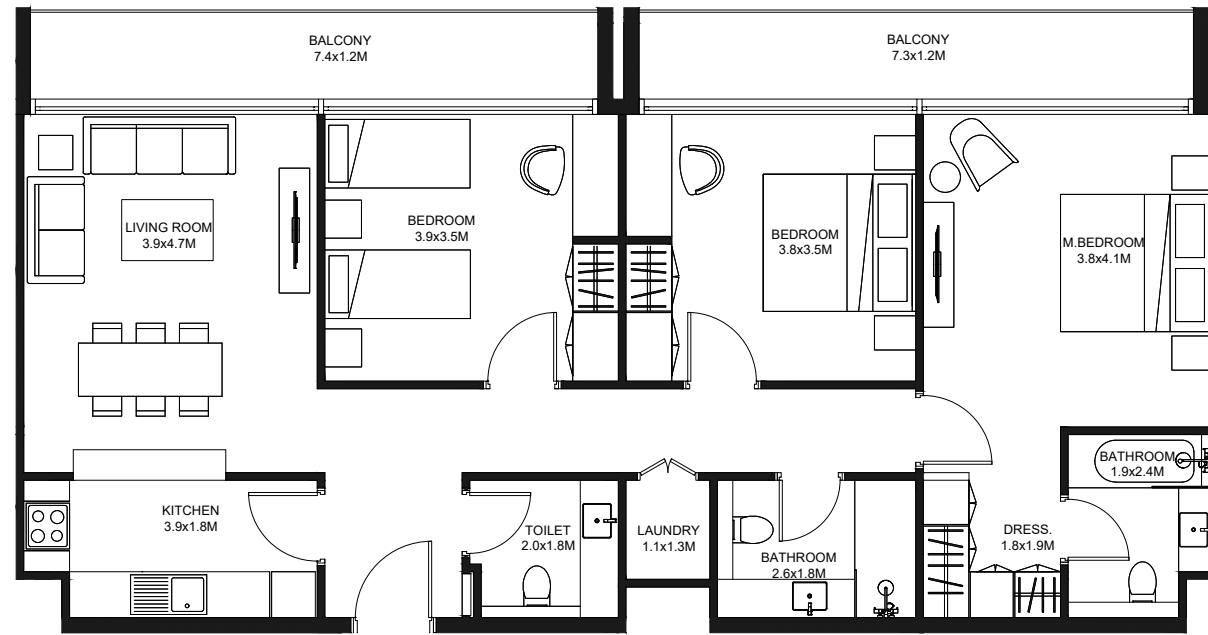


Unit Area: 89.88 Sqm (968 Sqft)
Balcony Area: 9.31 Sqm (100 Sqft)
Total Area: 99.19 Sqm (1,068 Sqft)

1-Measurements are indicative 'finish to finish' in Metric & Imperial excluding construction tolerance. 2-Plot/unit dimensions may vary from brochure, and unit types/plans may exist as mirrored versions; 3-All images used are for illustrative purposes only. 4-Unless stated otherwise, all fittings and interior decorative items shown are for illustrative purposes only. 5-The developer reserves the right to make alterations, at its absolute discretion, without any liability whatsoever up to the final 'as built' status.

1- تشير الأرقام الواردة إلى القياسات النهائية من سطح الحائط المشطيب إلى سطح الحائط المشطيب المقابل له وبالوحدات المترية والإنجليزية باستثناء التفاوت المسموح به في الأعمال الإنشائية. 2- قد تختلف أبعاد القطع / الوحدات عما هو موضح في البرشور، وقد يتم عرض أصناف / مخططات الوحدات بنسخ معكوسة؛ 3- جميع الصور الواردة هي لأغراض التوضيح فقط. 4- جميع التجهيزات والديكورات الداخلية الواردة هي لأغراض التوضيح فقط، ما لم يرد خلاف ذلك صراحة. 5- يحتفظ المطور، ووفقاً لتقديره المطلق، بحقه في إجراء التعديلات دون أي مسؤولية مترتبة على ذلك حتى حالة العمل بصورة نهائية.

3 Bedroom Type A-1

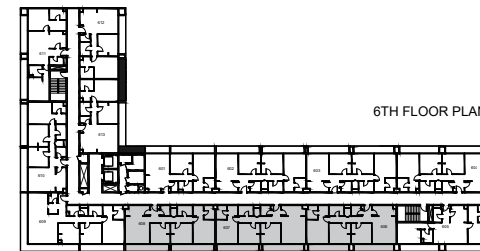
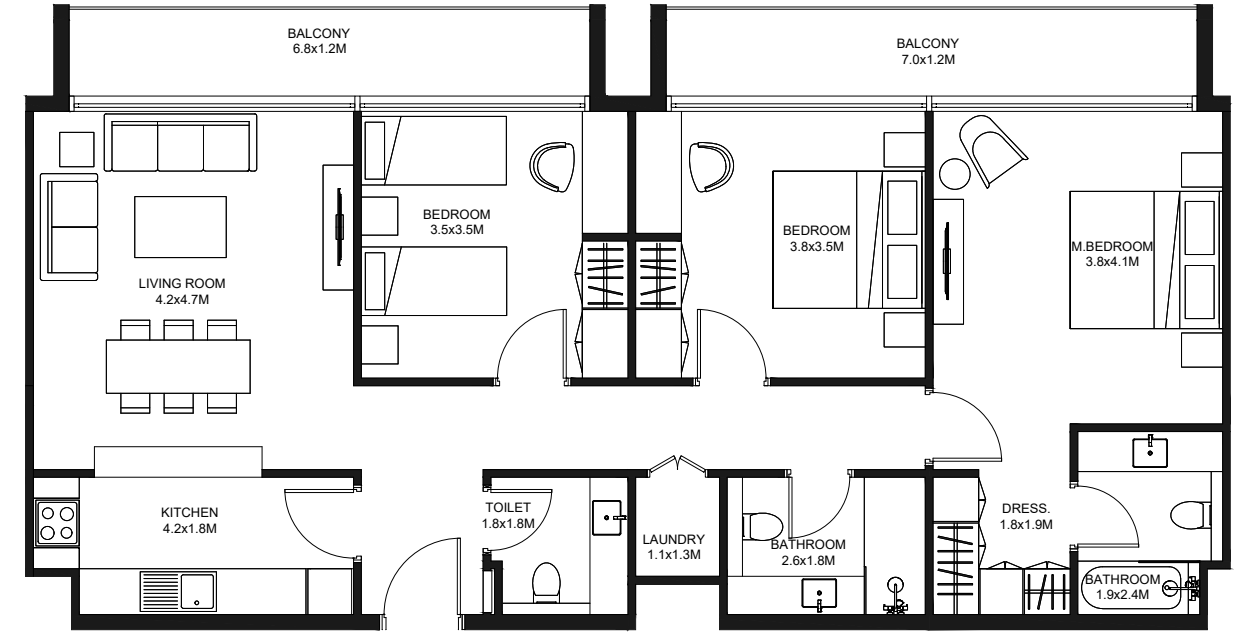


Unit Area: 109.21 Sqm (1,176 Sqft)
Balcony Area: 17.79 Sqm (192 Sqft)
Total Area: 127 Sqm (1,368 Sqft)

1-Measurements are indicative 'finish to finish' in Metric & Imperial excluding construction tolerance. 2-Plot/unit dimensions may vary from brochure, and unit types/plans may exist as mirrored versions; 3-All images used are for illustrative purposes only. 4-Unless stated otherwise, all fittings and interior decorative items shown are for illustrative purposes only. 5-The developer reserves the right to make alterations, at its absolute discretion, without any liability whatsoever up to the final 'as built' status.

1- تشير الأرقام الواردة إلى القياسات النهائية من سطح الحائط المشطيب إلى سطح الحائط المشطيب المقابل له وبالوحدات المترية والإنجليزية باستثناء التفاوت المسموح به في الأعمال الإنشائية. 2- قد تختلف أبعاد القطع/الوحدات عما هو موضح في البرشور، وقد يتم عرض أصناف/مخططات الوحدات بنسخ معكوسة؛ 3- جميع الصور الواردة هي لأغراض التوضيح فقط. 4- جميع التجهيزات والديكورات الداخلية الواردة هي لأغراض التوضيح فقط، ما لم يرد خلاف ذلك صراحة. 5- يحتفظ المطور، ووفقاً لتقديره المطلق، بحقه في إجراء التعديلات دون أي مسؤولية مترتبة على ذلك حتى يتم إنجاز العمل بصورة نهائية.

3 Bedroom Type B-1



Unit Area: 109.28 Sqm (1,177 Sqft)
Balcony Area: 18.16 Sqm (195 Sqft)
Total Area: 127.44 Sqm (1,372 Sqft)

1-Measurements are indicative 'finish to finish' in Metric & Imperial excluding construction tolerance. 2-Plot/unit dimensions may vary from brochure, and unit types/plans may exist as mirrored versions; 3-All images used are for illustrative purposes only. 4-Unless stated otherwise, all fittings and interior decorative items shown are for illustrative purposes only. 5-The developer reserves the right to make alterations, at its absolute discretion, without any liability whatsoever up to the final 'as built' status.

1- تشير الأرقام الواردة إلى القياسات النهائية من سطح الحائط المشطيب إلى سطح الحائط المشطيب المقابل له وبالوحدات المترية والإنجليزية باستثناء التفاوت المسموح به في الأعمال الإنشائية. 2- قد تختلف أبعاد القطع/الوحدات عما هو موضح في البرشور، وقد يتم عرض أصناف/مخططات الوحدات بنسخ معكوسة؛ 3- جميع الصور الواردة هي لأغراض التوضيح فقط. 4- جميع التجهيزات والديكورات الداخلية الواردة هي لأغراض التوضيح فقط، ما لم يرد خلاف ذلك صراحة. 5- يحتفظ المطور، ووفقاً لتقديره المطلق، بحقه في إجراء التعديلات دون أي مسؤولية مترتبة على ذلك حتى يتم إنجاز العمل بصورة نهائية.

3 Bedroom Type C-1



Unit Area: 132.02 Sqm (1,422 Sqft)
Balcony Area: 32.76 Sqm (352 Sqft)
Total Area: 164.78 Sqm (1,774 Sqft)

1-Measurements are indicative 'finish to finish' in Metric & Imperial excluding construction tolerance. 2-Plot/unit dimensions may vary from brochure, and unit types/plans may exist as mirrored versions; 3-All images used are for illustrative purposes only. 4-Unless stated otherwise, all fittings and interior decorative items shown are for illustrative purposes only. 5-The developer reserves the right to make alterations, at its absolute discretion, without any liability whatsoever up to the final 'as built' status.

1- تشير الأرقام الواردة إلى القياسات النهائية من سطح الحائط المشطيب إلى سطح الحائط المشطيب المقابل له وبالوحدات المترية والإنجليزية باستثناء التفاوت المسموح به في الأعمال الإنشائية. 2- قد تختلف أبعاد القطع/ الوحدات عما هو موضح في البرشور، وقد يتم عرض أصناف/ مخططات الوحدات بنسخ معكوسة؛ 3- جميع الصور الواردة هي لأغراض التوضيح فقط. 4- جميع التجهيزات والديكورات الداخلية الواردة هي لأغراض التوضيح فقط، ما لم يرد خلاف ذلك صراحة. 5- يحتفظ المطور، ووفقاً لتقديره المطلق، بحقه في إجراء التعديلات دون أي مسؤولية مترتبة على ذلك حتى يتم العمل بصورة نهائية.

3 Bedroom Type D-1

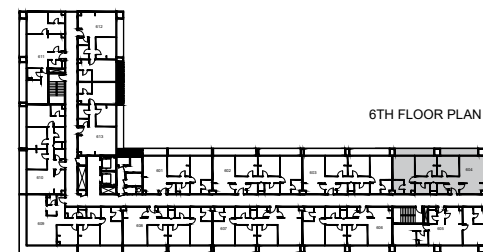
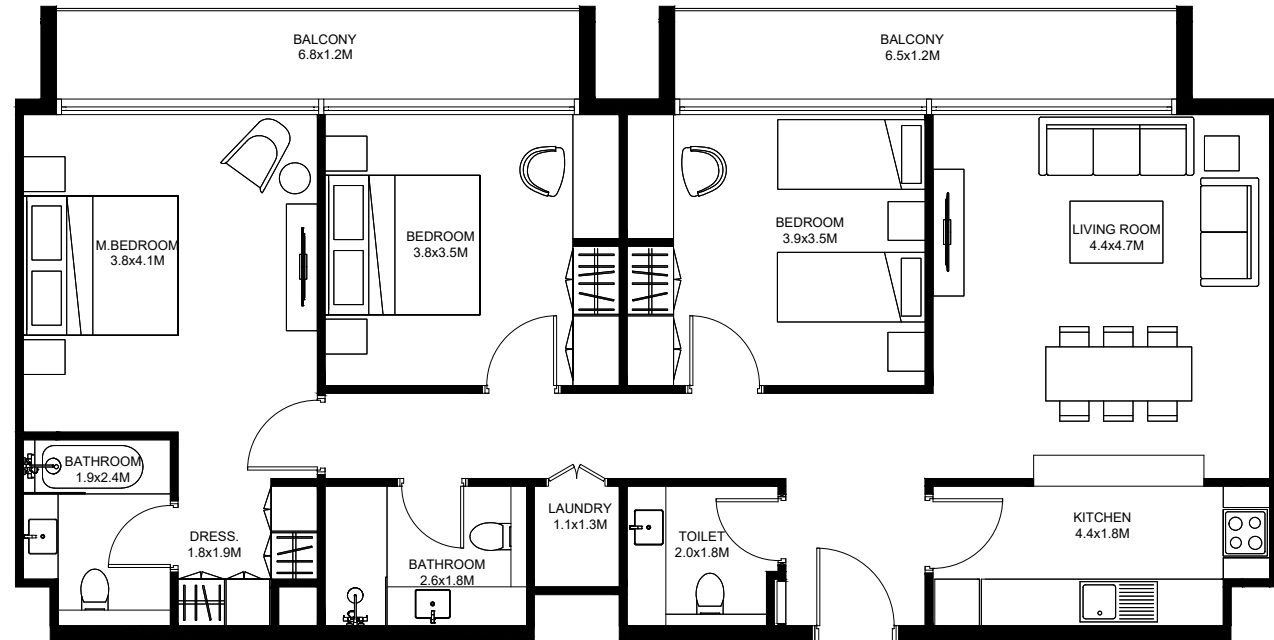


Unit Area: 109.08 Sqm (1,175 Sqft)
Balcony Area: 18.60 Sqm (200 Sqft)
Total Area: 127.68 Sqm (1,375 Sqft)

1-Measurements are indicative 'finish to finish' in Metric & Imperial excluding construction tolerance. 2-Plot/unit dimensions may vary from brochure, and unit types/plans may exist as mirrored versions; 3-All images used are for illustrative purposes only. 4-Unless stated otherwise, all fittings and interior decorative items shown are for illustrative purposes only. 5-The developer reserves the right to make alterations, at its absolute discretion, without any liability whatsoever up to the final 'as built' status.

1- تشير الأرقام الواردة إلى القياسات النهائية من سطح الحائط المشطيب إلى سطح الحائط المشطيب المقابل له وبالوحدات المترية والإنجليزية باستثناء التفاوت المسموح به في الأعمال الإنشائية. 2- قد تختلف أبعاد القطع/ الوحدات عما هو موضح في البرشور، وقد يتم عرض أصناف/ مخططات الوحدات بنسخ معكوسة؛ 3- جميع الصور الواردة هي لأغراض التوضيح فقط. 4- جميع التجهيزات والديكورات الداخلية الواردة هي لأغراض التوضيح فقط، ما لم يرد خلاف ذلك صراحة. 5- يحتفظ المطور، ووفقاً لتقديره المطلق، بحقه في إجراء التعديلات دون أي مسؤولية مترتبة على ذلك حتى يتم العمل بصورة نهائية.

3 Bedroom Type E-1



Unit Area: 112.99 Sqm (1,217 Sqft)
Balcony Area: 16.85 Sqm (181 Sqft)
Total Area: 129.84 Sqm (1,398 Sqft)

1-Measurements are indicative 'finish to finish' in Metric & Imperial excluding construction tolerance. 2-Plot/unit dimensions may vary from brochure, and unit types/plans may exist as mirrored versions; 3-All images used are for illustrative purposes only. 4-Unless stated otherwise, all fittings and interior decorative items shown are for illustrative purposes only. 5-The developer reserves the right to make alterations, at its absolute discretion, without any liability whatsoever up to the final 'as built' status.

1- تشير الأرقام الواردة إلى القياسات النهائية من سطح الحائط المشطيب إلى سطح الحائط المشطيب المقابل له وبالوحدات المترية والإنجليزية باستثناء التفاوت المسموح به في الأعمال الإنشائية. 2- قد تختلف أبعاد القطع / الوحدات عما هو موضح في البرشور، وقد يتم عرض أصناف / مخططات الوحدات بنسخ معكوسة؛ 3- جميع الصور الواردة هي لأغراض التوضيح فقط. 4- جميع التجهيزات والديكورات الداخلية الواردة هي لأغراض التوضيح فقط، ما لم يرد خلاف ذلك صراحة. 5- يحتفظ المطور، ووفقاً لتقديره المطلق، بحقه في إجراء التعديلات دون أي مسؤولية مترتبة على ذلك حتى يتم الانتهاء من العمل بصورة نهائية.









Key facts

- Spread over a 24 million square foot area, Aljada is Sharjah's largest mixed-use destination
- Expected population of 70,000 people, including residents, workers and visitors
- Ideally located with easy access to Sheikh Mohammed bin Zayed Road and direct access to Al Dhaid Road and University City Road
- Aljada will host four hotels, three of which will be operated by Emaar Hospitality, including The Address, Vida and Rove.
- Construction on Aljada began in 2018 and the first homes were handed over to residents at the beginning of 2021
- Aljada will host three schools, including one operated by SABIS

- Aljada promotes an active, healthy lifestyle, with linear parks stretching the length of the development and an extensive cycle network
- The Aljada Business Park features 500,000 square metres of premium leasable commercial space
- The Aljada master plan also includes extensive hospitality, retail, F&B, healthcare, and services assets

- تشجع الأجواء في الجادة على عيش نمط حياة صحية بفضل التصميم المدروس بعناية والمسارات الطويلة المخصصة للجري وركوب الدراجات الهوائية
- يوفر مجمع الأعمال الحديث في الجادة 500 ألف متر مربع من المساحات المكتبية الفاخرة القابلة للتأجير
- يتضمن المخطط الرئيسي للجادة باقة واسعة من الخيارات الفندقية والمرافق الخدمية والتجارية ومرافق الرعاية الصحية والمطاعم والمقاهي الراقية

- يتضمن المخطط الرئيسي للجادة أربعة فنادق؛ تتولى إعمار للضيافة إدارة ثلاثة منها، ألا وهي: العنوان و فيدا و روف
- تمت المباشرة بالأعمال الإثنائية في الجادة في عام 2018م وتم تسليم أول باقة من المنازل للمالكين بداية عام 2021م
- تتضمن المرافق التعليمية في الجادة ثلاث مدارس، واحدة منها تحت إدارة مؤسسة سايبس الدولية للخدمات التعليمية

حقائق رئيسية

- تمتد الجادة على مساحة 24 مليون قدم مربعة، وتعد أكبر مشروع متعدد الاستعمالات في تاريخ الشارقة
- يتوقع أن يصل عدد سكان المشروع إلى 70 ألف نسمة بين مقيمين وموظفين وسياح
- موقع مميز مع اتصال مباشر بشارع الذيد وطريق المدينة الجامعية وسهولة الوصول إلى شارع الشيخ محمد بن زايد