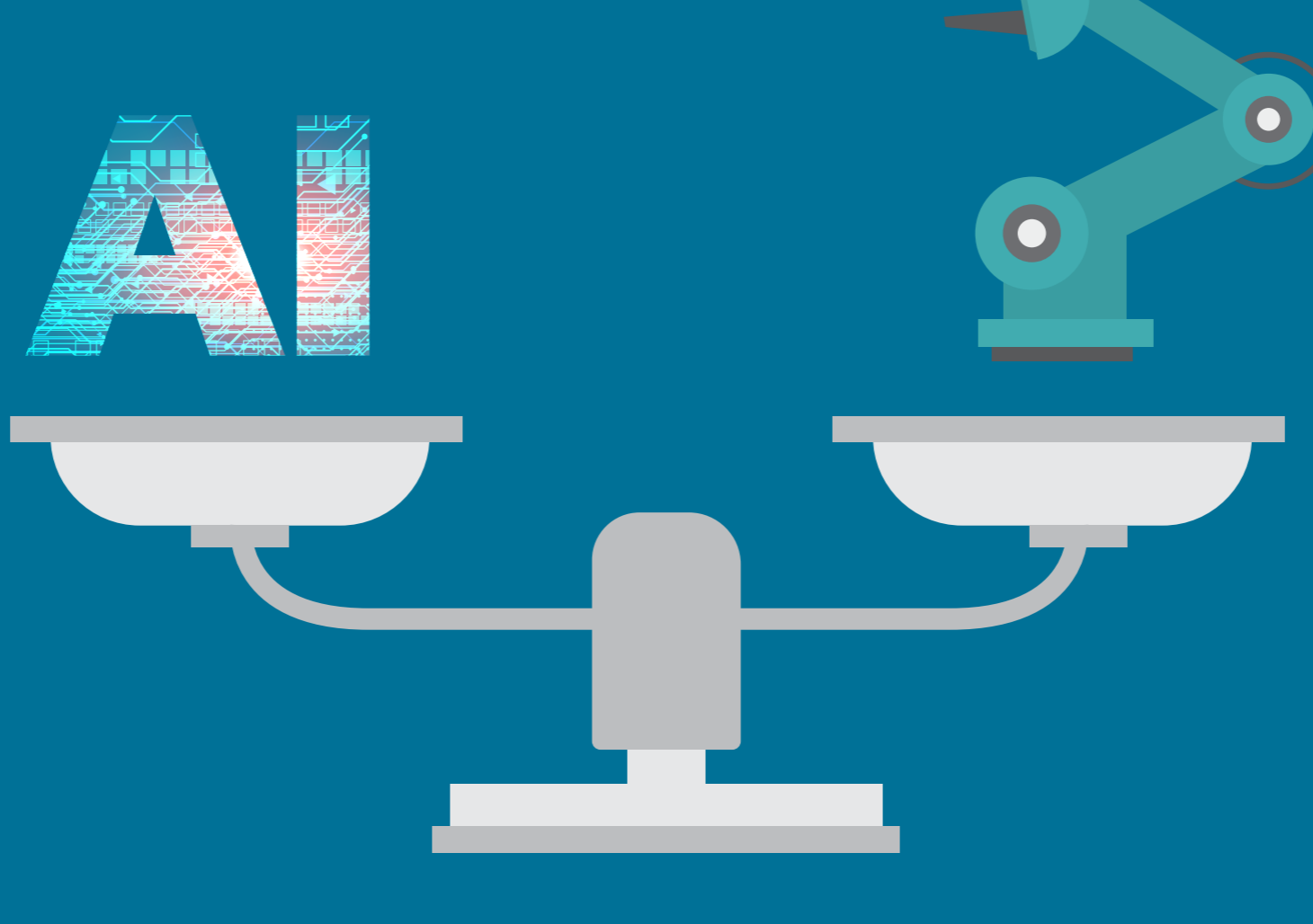


مفاهيم مغلوطة حول الذكاء الاصطناعي



الذكاء الاصطناعي يعني أن الآلة قادرة على اتخاذ قرارات ذكية، بينما الأتمتة تُكمل مهمة محددة دون تدخل بشري

الأتمتة والذكاء الاصطناعي هما نفس الشيء

جودة البيانات أهم من كميتها

البيانات الأكثر تؤدي إلى نتائج أفضل للذكاء الاصطناعي

يتطلب الذكاء الاصطناعي مجموعة مختلفة من الأدوات والعمليات والبنى التحتية لإدارته على نطاق واسع

الذكاء الاصطناعي هو في الأساس مجرد تطوير برمجيات تقليدي

الشركات التي تعتقد بذلك قد تواجه خطراً في المستقبل وتبقى خارج المنافسة

الذكاء الاصطناعي تقنية تفيد الشركات الكبيرة فقط

حتى الآلات الذكية التي تُنجز المهام دون تدخل بشري تحتاج البشر لبرمجتها وتوفير الخوارزميات والنماذج

الذكاء الاصطناعي سيحل محل الذكاء البشري