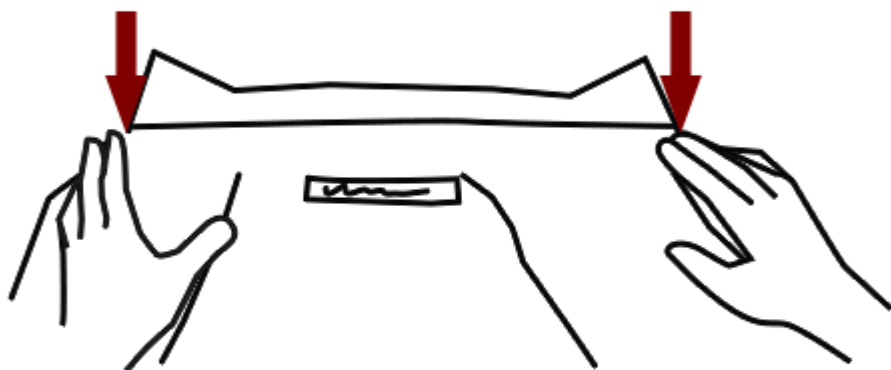


PRENDERE LE MISURE DA UNA CAMICIA

Per prendere le misure da un capo che già possiedi distendi la camicia su una superficie piana e, avvalendoti di un metro a nastro, prendi le misure seguendo le indicazioni.



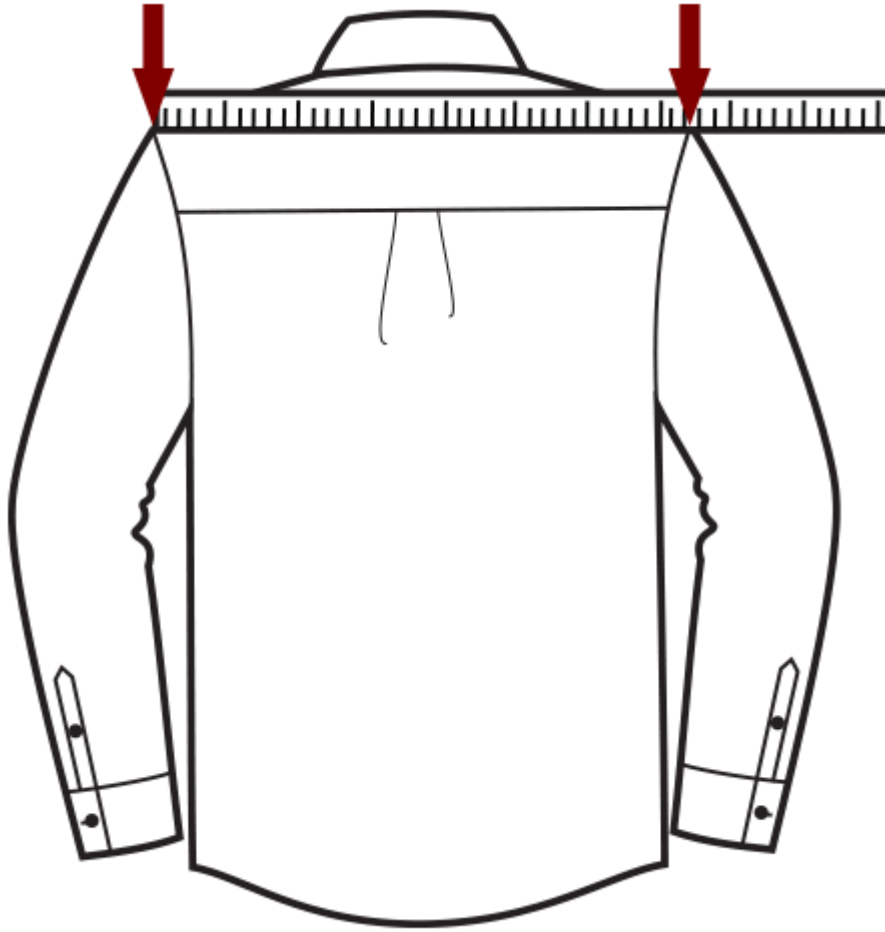
CIRCONFERENZA COLLO:

Apri e stendi il collo della camicia sul tavolo. Misura la lunghezza che intercorre tra il bottone e il centro dell'asola (vedi immagine).



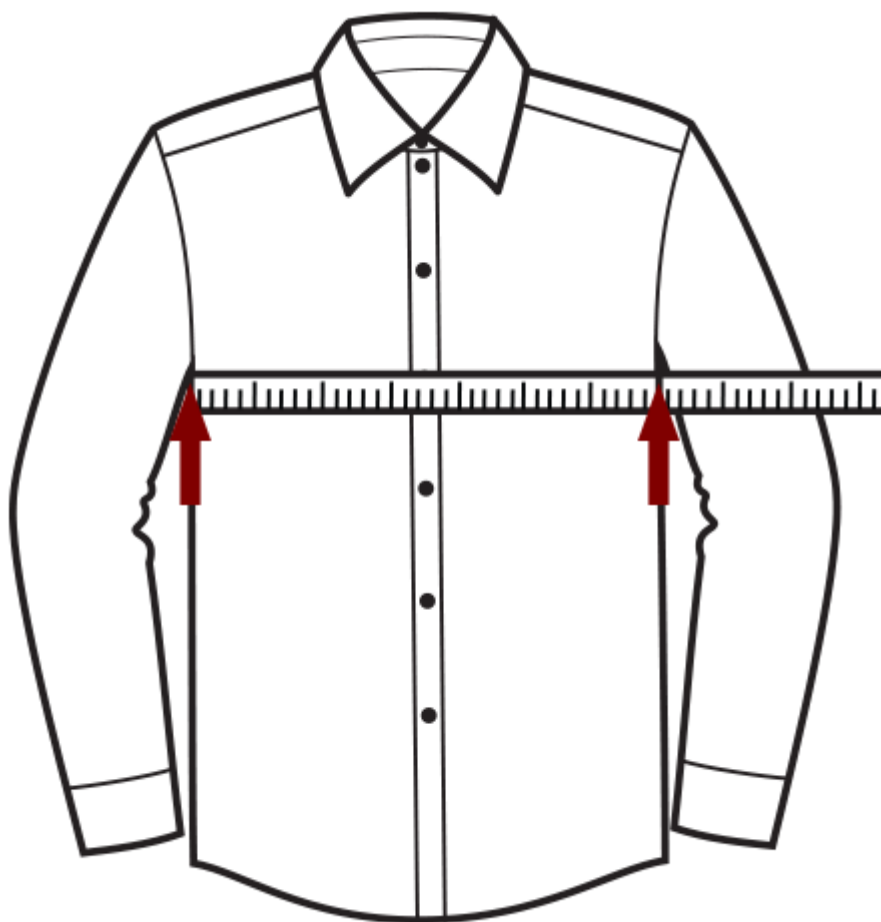
LUNGHEZZA CAMICIA:

Misura la lunghezza posteriore della camicia dal centro della base del collo all'orlo inferiore.



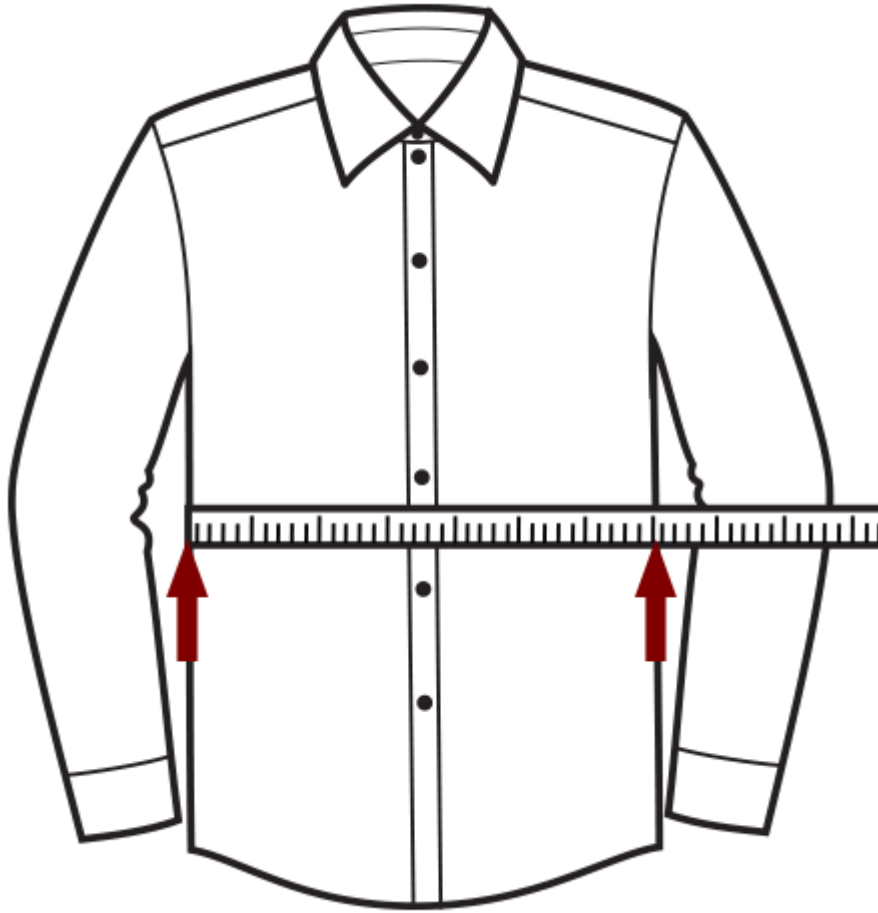
LARGHEZZA SPALLE:

Per misurare correttamente la larghezza delle spalle, chiudi la camicia e ponila a faccia in giù su una superficie piana. A questo punto misura la larghezza delle spalle da un'estremità all'altra.



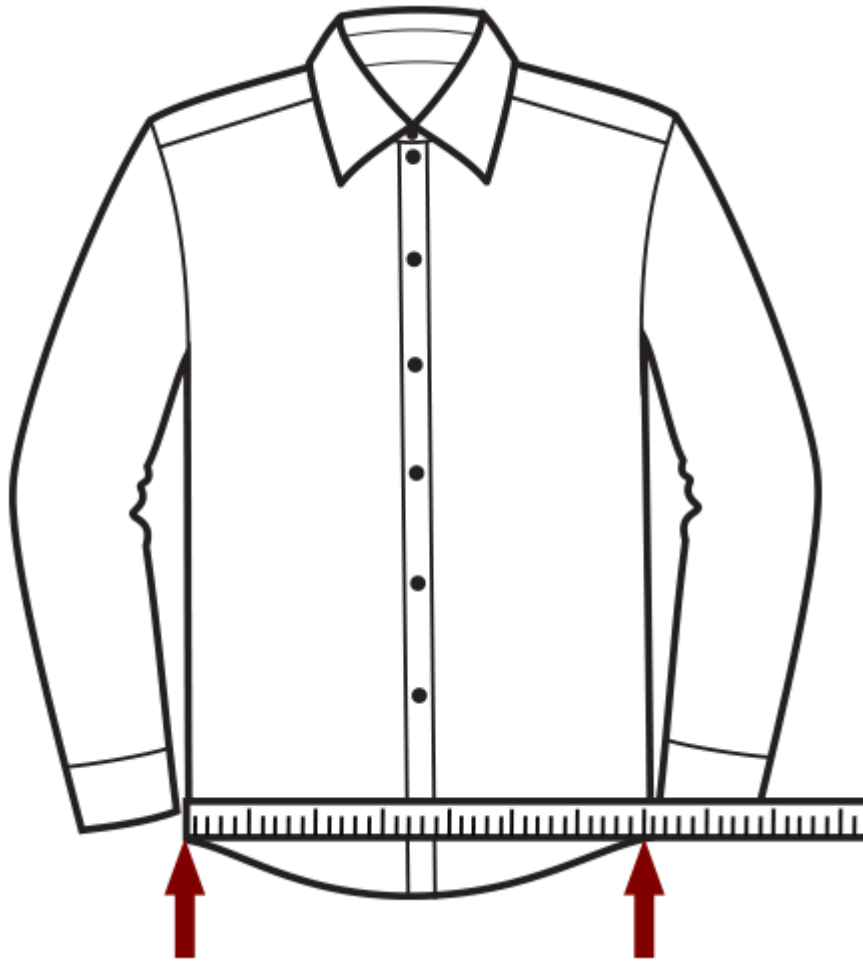
AMPIEZZA TORACE:

Abbottona la camicia e misura la lunghezza da estremo destro a estremo sinistro cercando di restare 2 o 3 centimetri sotto l'ascella.



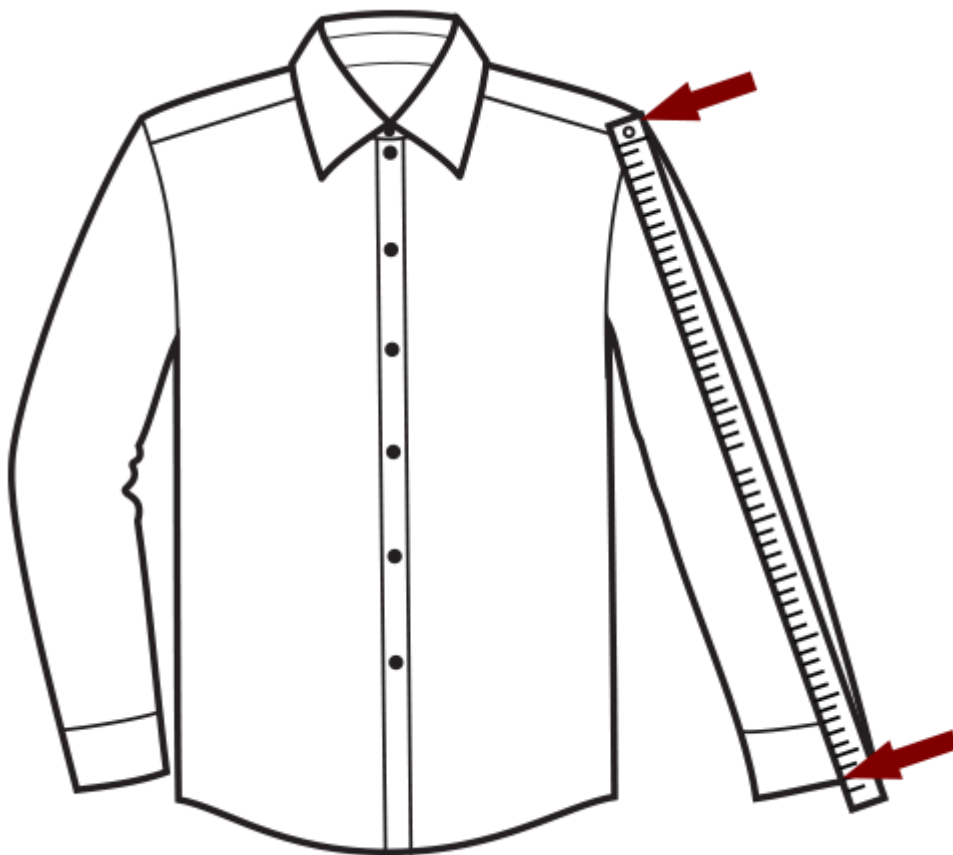
CIRCONFERENZA VITA:

Abbottona la camicia e misurane la lunghezza dal lato sinistro a quello destro, a livello della vita (tra il quarto e il quinto bottone).



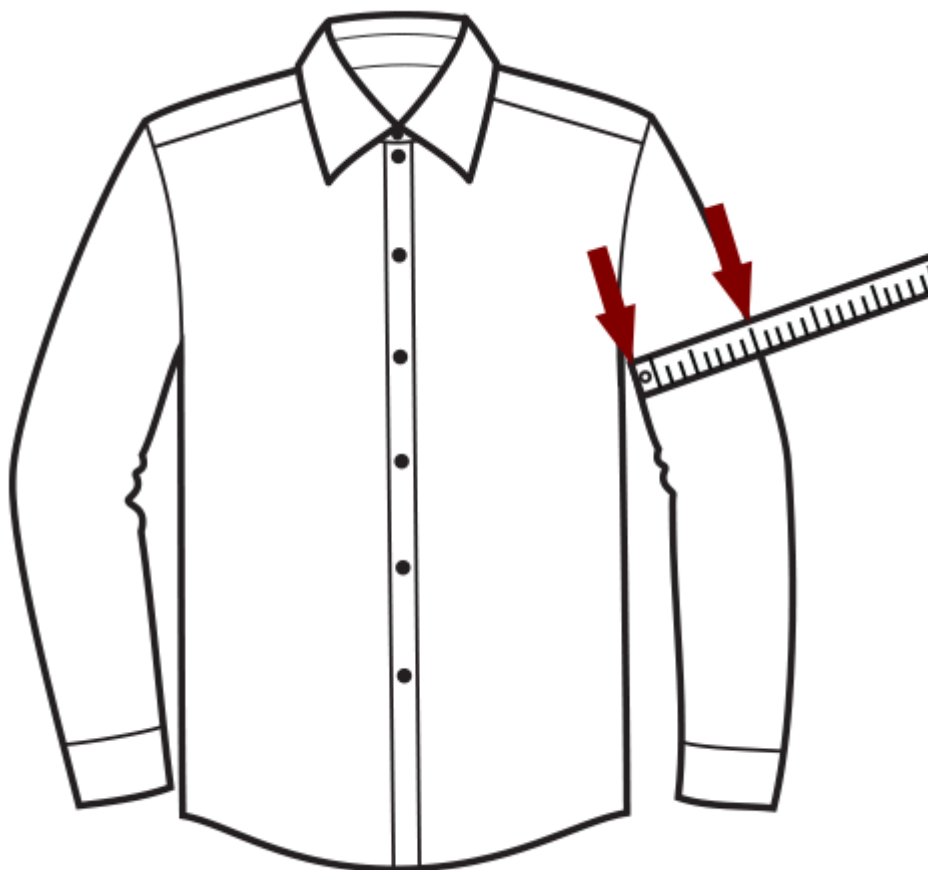
CIRCONFERENZA FIANCHI:

Abbottona la camicia e misura la lunghezza dal lato sinistro al lato destro del fondo della camicia, poco sotto l'ultimo bottone.



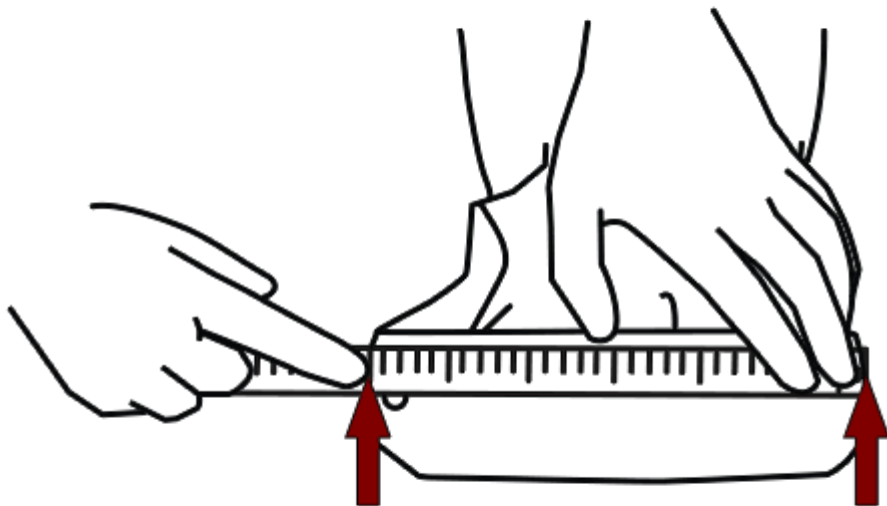
LUNGHEZZA MANICHE:

Stendi la camicia e misura la manica partendo dalla cucitura della spalla fino all'estremità del polso.



CIRCONFERENZA BICIPITI:

Misura la circonferenza del bicipite partendo da circa quattro o cinque centimetri sotto la cucitura dell'ascella, facendo scorrere il metro perpendicolarmente alla manica.



CIRCONFERENZA POLSO:

Stendi il polsino della camicia e misura lo spazio tra il bottone e il centro dell'asola (vedi immagine).