

ИНТЕЛЛЕКТ-КАРТА - ИННОВАЦИОННЫЙ МЕТОД РАЗВИТИЯ ПОЗНАВАТЕЛЬНОЙ АКТИВНОСТИ ДЕТЕЙ СТАРШЕГО ДОШКОЛЬНОГО ВОЗРАСТА

*«Учите ребенка каким-нибудь неизвестным
ему пяти словам - он будет долго и напрасно
мучиться, но свяжите двадцать таких слов с
картинками, и он усвоит на лету»*

К.Д.Ушинский

Подготовила: Фролова Е.А.,
воспитатель высшей квалификационной категории
МАДОУ г.Нижневартовска
ДС № 49«Родничок»

ДОШКОЛЬНОЕ ОБРАЗОВАНИЕ НА СОВРЕМЕННОМ ЭТАПЕ

Современное образование влечет необходимость обновления и повышения качества дошкольного образования, введения программно-методического обеспечения дошкольного образования нового поколения, направленного на:

- ❖ выявление и развитие творческих и познавательных способностей детей;
- ❖ выравнивание стартовых возможностей выпускников дошкольных образовательных учреждений при переходе на новый возрастной этап систематического обучения в школе.

Задачи системы образования:

- ❖ Разработка новых образовательных программ
- ❖ Применение эффективных образовательных технологий
- ❖ Совершенствование условий, в которых обучаются дети

Метод интеллект-карт

- ❖ основывается на наглядно-образном мышлении ребенка, который является основным в дошкольном возрасте.
- ❖ Применение интеллект-карт побуждает ребёнка к изображению и осмыслению окружающего мира.
- ❖ Преимущества:

- наглядность
- привлекательность
- запоминаемость



ЦЕЛЬ И ЗАДАЧИ РАБОТЫ

Цель работы: Изучение образовательной методики составления интеллект - карт, применение в практике работы с детьми старшего дошкольного возраста.

Задачи:

1. Изучить теоретические основания по составлению и работе с интеллект - картами.
2. Адаптировать методику интеллект - карт для детей старшего дошкольного возраста.
3. Разработать план внедрения в работу методики интеллект - карт.
4. Определить эффективность метода построения интеллект - карт в работе с дошкольниками.

ЭТАПЫ РАБОТЫ

1 этап

Изучение теоретической основы методики интеллект-карт, проведение стартового мониторинга познавательного и речевого развития детей

2 этап

Составление плана и внедрение методики интеллект-карт в работе со старшими дошкольниками

3 этап

Определение эффективности данной методики в работе с детьми

Использованные в работе источники:

1. Тони Бьюзен «Умные родители – гениальный ребенок», «Скоростная память».
2. Копыл В.И. «Карты ума».

ПРИМЕНЕНИЕ ИНТЕЛЛЕКТ-КАРТ

**Закрепление и
обобщение материала**

**итоговая работа по
изученной
лексической теме**

**Развитие связной
речи**

**Составление
рассказов по
интеллект-карте**

**Развивает детское ассоциативное
мышление, способствует
пополнению и активизации
словарного запаса, развивает
фантазию.**

Закрепление и обобщение материала

Последовательность работы:

- ❖ Обозначается тема занятия (фрукты, домашние животные, цветы и т. п)
- ❖ Дети называют слова-существительные и изображают то, что относится к теме.
- ❖ К каждому существительному подбираются слова-признаки.

Развитие связной речи

Последовательность работы по рассказу:

- ❖ Чтение рассказа. Разбираются непонятные слова. Задаются вопросы по тексту.
- ❖ Обозначение главной идеи в центре.
- ❖ Изображение веток в цвете от главной идеи с нумерацией.
- ❖ Разбор рассказа по частям с последующим моделированием
- ❖ Моделирование рассказа полностью.
- ❖ Самостоятельное воспроизведение рассказа (пересказ) по интеллект-карте.

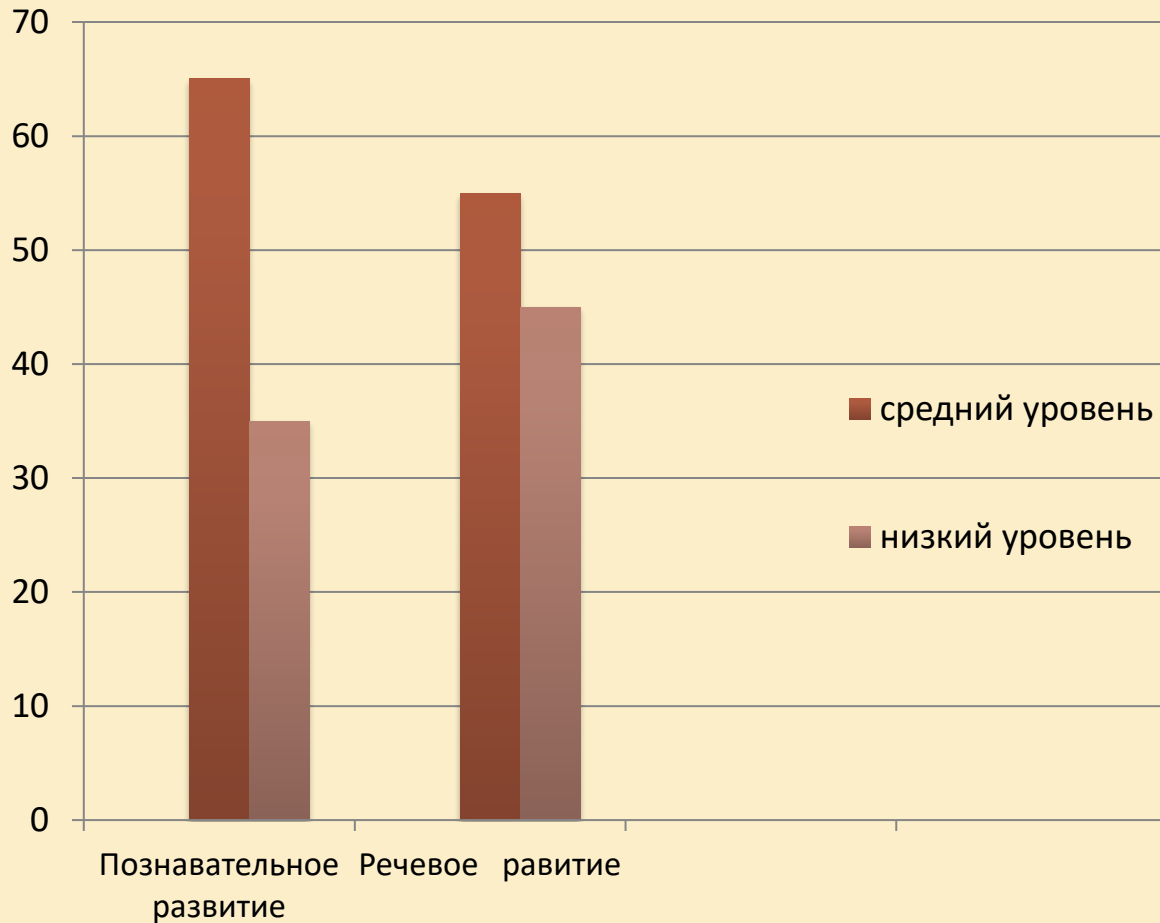
ЭФФЕКТИВНОСТЬ ПРИМЕНЕНИЯ



СРАВНИТЕЛЬНЫЙ АНАЛИЗ

УРОВНЕЙ ПОЗНАВАТЕЛЬНОГО И РЕЧЕВОГО РАЗВИТИЯ ДЕТЕЙ

НАЧАЛО ГОДА



КОНЕЦ ГОДА



ПЛАН РАБОТЫ НА НЕДЕЛЮ

Понедельник

- НОД ОО «Познавательное развитие» знакомство с лексической темой:
- Обозначение центрального понятия или темы, определяем сколько «веток» будем рисовать

Вторник

- Беседа по лексической теме.
- Подбираем и вырезаем картинки.
- Подрисовываем к ассоциациям и картинкам «ветки».

Среда

- Повторение темы и рисуем ветви второго, третьего и т.д. порядка, продолжая цепочки ассоциаций.



Четверг

- Беседуем по теме.
- Составление предложений по И-К

Пятница

НОД ОО «Речевое развитие»

- Закрепление полученных знаний.
- Составление рассказа по И-К.



МЕТОД ИНТЕЛЛЕКТ - КАРТА

Преимущества:

- ❖ Легко отслеживать, что уже сделано, а что нет. Просто выделяем выполненные шаги и сразу видим, что уже сделали.
- ❖ Легко дополнять план. Если нужно добавить новый шаг, просто рисуем новую ветку и план становится более подробны.
- ❖ *Карта может помещаться в **родительском уголке** для обозрения, чтобы привлечь внимание родителей и активизировать их деятельность в решении совместных воспитательно – образовательных задач.*

