

Une étude



pour

**Valeurs
actuelles**

Qu'est-ce qu'être de Droite aujourd'hui ?

Quelques mois avant la primaire devant décider du candidat qui représentera la Droite à l'élection présidentielle de 2017, quelles sont les valeurs et attentes structurantes des personnes qui se positionnent à Droite sur l'échiquier politique aujourd'hui ?

Mars 2016

Jean-Daniel Lévy, Directeur du Département Politique – Opinion

Marion Desreumaux, Directrice d'études au Département Politique – Opinion

Gaspard Lancrey-Javal, Chef de groupe au Département Politique – Opinion

Sommaire

Méthodologie d'enquête	P.3
Evocations spontanées associées à la Droite	P.4
Auto-définition de son positionnement politique	P.9
Valeurs des personnes se situant à Droite	P.12
Attentes en cas d'élection d'un Président issu de cette famille politique	P.19
Personnalités historiques et actuelles et monuments incarnant les valeurs de Droite	P.26



Méthodologie d'enquête



Enquête réalisée **en ligne** du 4 au 8 **mars 2016**.



Échantillon de **1873** personnes, représentatif des Français âgés de 18 ans et plus. Les personnes identifiées comme « de Droite » sont celles qui se sont positionnées au Centre-Droit, à Droite ou Très à Droite sur une échelle politique.



Méthode des quotas et redressement appliqués aux variables suivantes : **sexe, âge, catégorie socioprofessionnelle et région de l'interviewé(e)**.



Aide à la lecture des résultats détaillés :

- Les chiffres présentés sont exprimés en pourcentage.
- Dans les tableaux, les chiffres affichés en vert sont ceux qui apparaissent significativement au-dessus de la moyenne, ceux affichés en rouge ceux qui apparaissent significativement en-dessous de la moyenne
- Les chiffres suivis d'un astérisque (*) sont à interpréter avec prudence en raison de la faiblesse des effectifs.

Evocations spontanées associées à la Droite



Pour les Français, être « de Droite » se conçoit en opposition à la Gauche et se traduit par un positionnement « libéral »

Selon vous, être de Droite, c'est... ? – Question ouverte, réponses spontanées

- À l'ensemble des répondants, quel que soit leur positionnement politique -

« Accepter la différence entre les hommes tout en étant solidaire. »

« Solidarité, soutenir l'emploi en soutenant ceux qui les créent, soutenir et défendre les droits de la famille. Moins d'utopie et plus de réalisme. »

« Accepter de gagner de l'argent par le travail, faire du social raisonné. »

« Être conservateur et libéral. »

« Pratiquer une politique libérale ou la soutenir, croire que les inégalités sociales sont naturelles ou dues à des différences de mérite. Se fermer pour protéger des acquis. »

« Être républicain, c'est le respect de la liberté, l'égalité et la fraternité, la laïcité, aimer sa patrie, chanter la marseillaise, etc... »

« Être réaliste, non-dogmatique, en prise avec son temps. »

« Vivre avec la réalité. Respecter le pays et son histoire. Aider son prochain sans égoïsme. Travailler pour gagner sa vie. Elever une famille dans la tradition. »

« Être égoïste, réactionnaire, conservateur, raciste parfois. »

« Être traditionnaliste, ne pas être de Gauche, être libéral. »

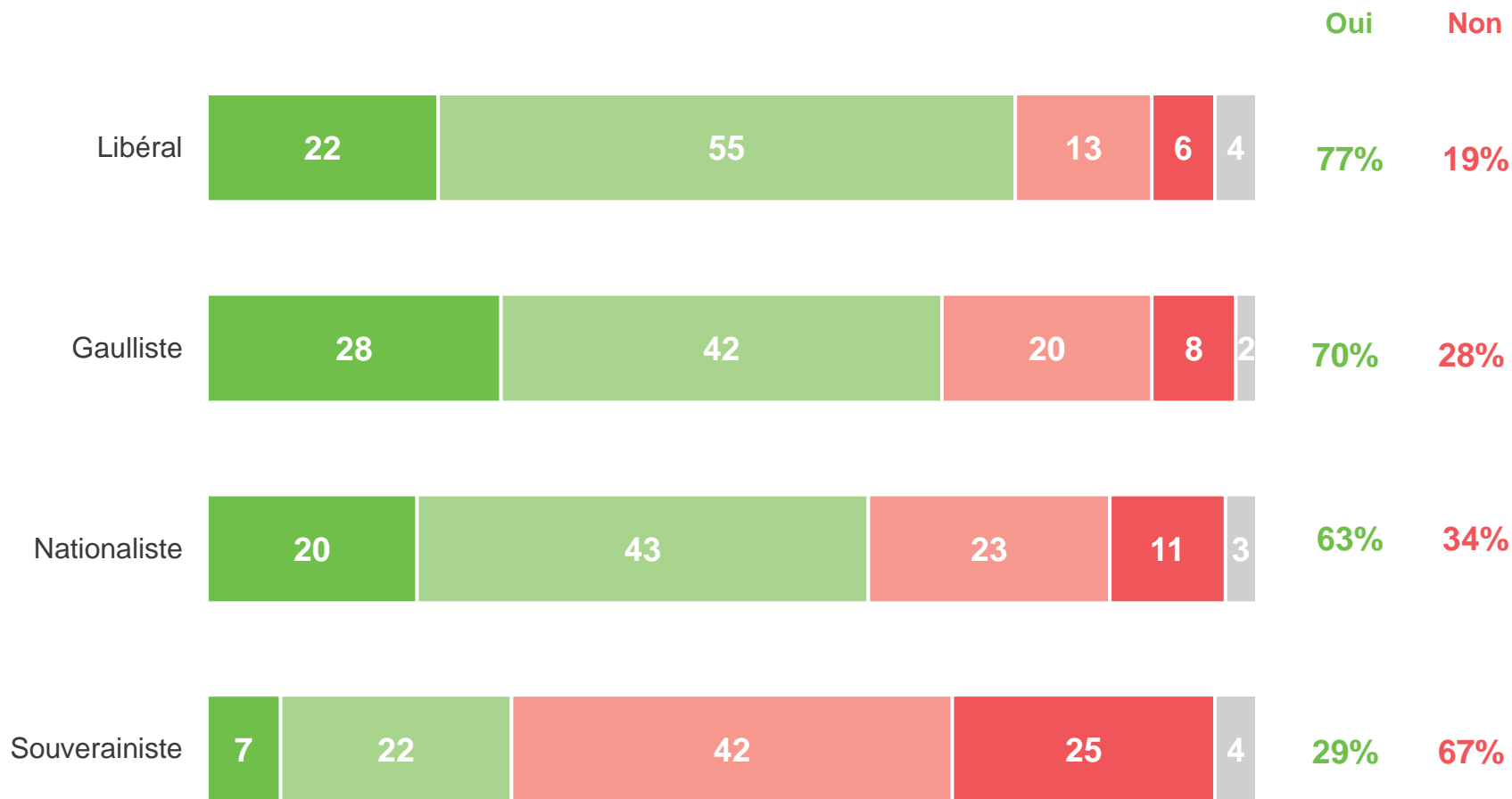
Auto-définition de son positionnement politique



Les personnes proches de la Droite se définissent plus volontiers comme libérales et gaullistes voire comme nationalistes que comme souverainistes

Vous définiriez-vous comme ... ?

- Aux répondants se positionnant à Droite, en % -



■ Oui, tout à fait ■ Oui, plutôt ■ Non, plutôt pas ■ Non, pas du tout ■ Ne se prononce pas

Qualifications associées à son positionnement selon la sympathie partisane

Vous définiriez-vous comme ... ?

- Aux répondants se positionnant à Droite, en % « Oui » -

% Oui	Français se positionnant à Droite	Sympathisants du MoDem	Sympathisants de l'UDI	Sympathisants Les Républicains	Sympathisants Front National
Libéral	77	92	88	82	60
Gaulliste	70	47	82	76	61
Nationaliste	63	44	41	59	84
Souverainiste	29	15	8	27	45

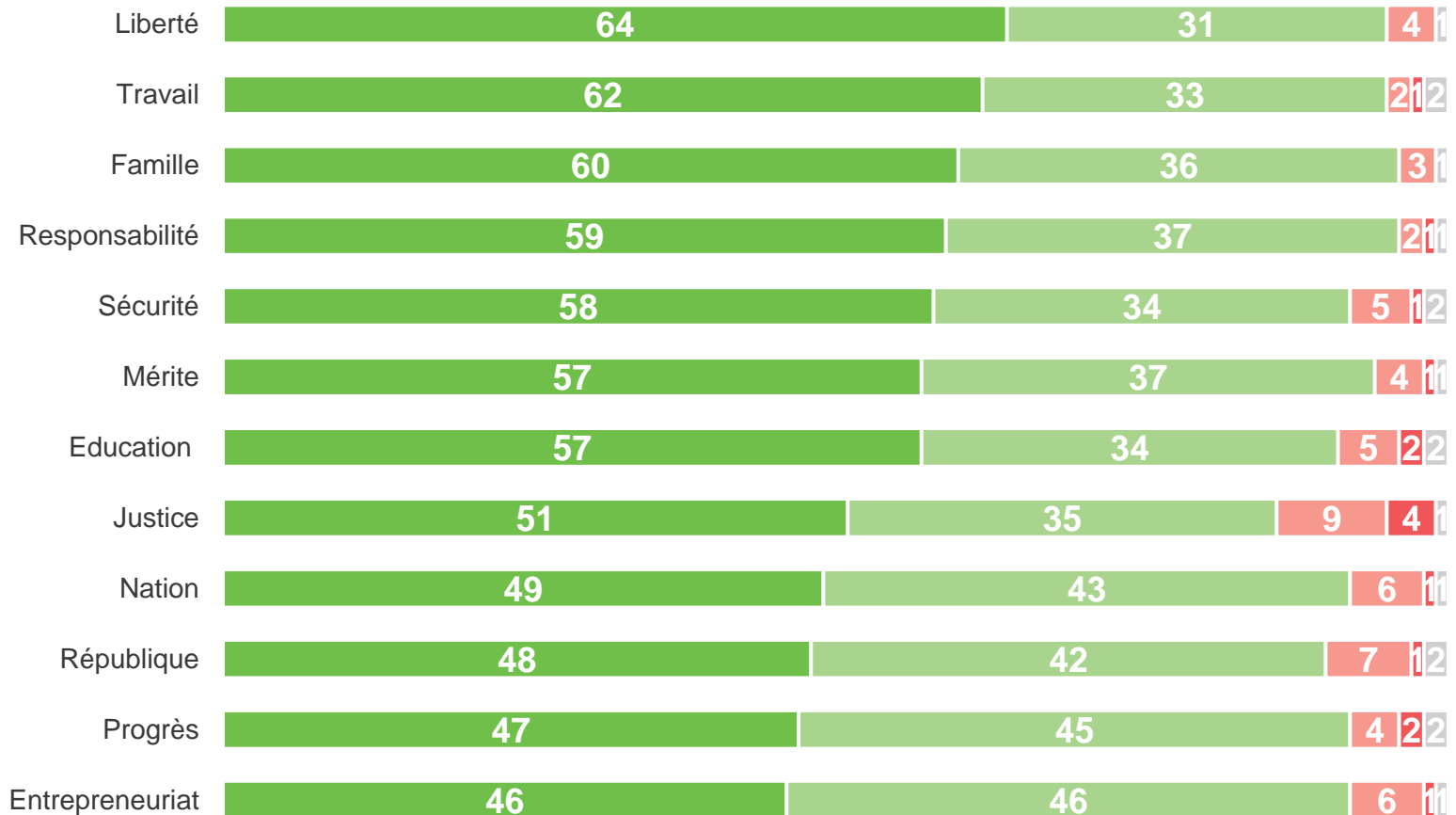
**Valeurs des personnes se
situant à Droite**



Liberté, travail, famille, responsabilité et sécurité sont des valeurs jugées très positivement par environ 6 personnes proches de la Droite sur 10

Voici différents mots. Pour chacun, a-t-il pour vous une connotation très positive, plutôt positive, plutôt négative ou très négative ?

- Aux répondants se positionnant à Droite, en % -

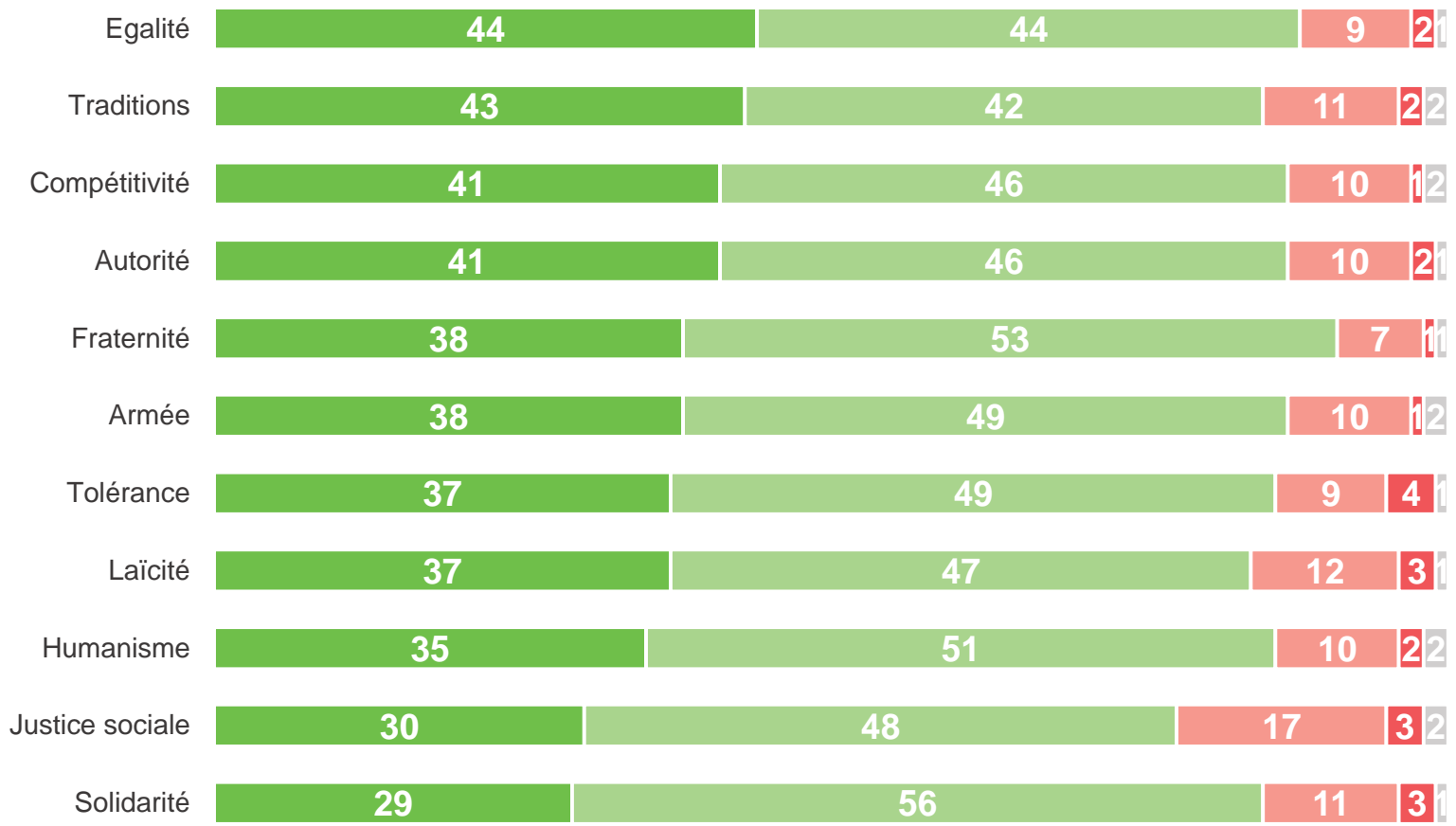


■ Très positive ■ Plutôt positive ■ Plutôt négative ■ Très négative ■ Ne se prononce pas

L'égalité et la fraternité, autres valeurs de la devise française, sont jugées positivement par une très large majorité des personnes de Droite, tout comme la laïcité

Voici différents mots. Pour chacun, a-t-il pour vous une connotation très positive, plutôt positive, plutôt négative ou très négative ?

- Aux répondants se positionnant à Droite, en % -

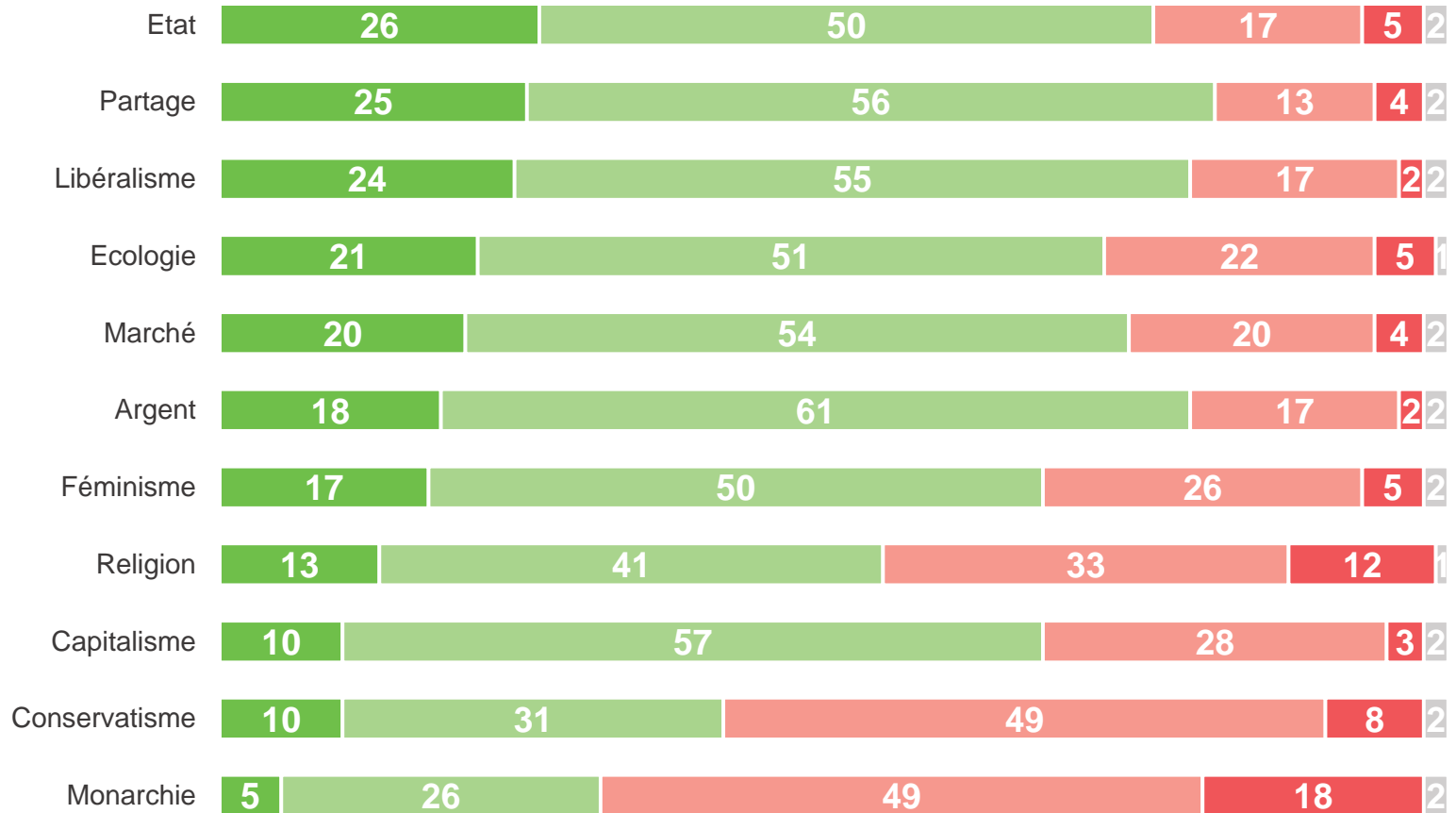


■ Très positive ■ Plutôt positive ■ Plutôt négative ■ Très négative ■ Ne se prononce pas

Conservatisme et Monarchie sont des termes plutôt connotés négativement pour une majorité des sympathisants de Droite

Voici différents mots. Pour chacun, a-t-il pour vous une connotation très positive, plutôt positive, plutôt négative ou très négative ?

- Aux répondants se positionnant à Droite, en % -



■ Très positive
 ■ Plutôt positive
 ■ Plutôt négative
 ■ Très négative
 ■ Ne se prononce pas

Adhésion aux valeurs selon la sympathie partisane

Voici différents mots. Pour chacun, a-t-il pour vous une connotation très positive, plutôt positive, plutôt négative ou très négative ?

- Aux répondants se positionnant à Droite, en % « Connotation très positive » -

% « Connotation positive »	Français se positionnant à Droite	Sympathisants du MoDem*	Sympathisants de l'UDI	Sympathisants Les Républicains	Sympathisants Front National
Liberté	64	66	71	68	55
Travail	62	47	60	69	59
Famille	60	46	50	63	66
Responsabilité	59	56	58	62	55
Sécurité	58	42	42	64	62
Mérite	57	40	63	62	53
Education	57	53	53	61	53
Justice	51	62	39	57	49
Nation	49	18	24	55	61
République	48	41	32	54	47
Progrès	47	50	46	54	42
Entrepreneuriat	46	34	59	54	33

Adhésion aux valeurs selon la sympathie partisane

Voici différents mots. Pour chacun, a-t-il pour vous une connotation très positive, plutôt positive, plutôt négative ou très négative ?

- Aux répondants se positionnant à Droite, en % « Connotation très positive » -

% « Connotation positive »	Français se positionnant à Droite	Sympathisants du MoDem*	Sympathisants de l'UDI	Sympathisants Les Républicains	Sympathisants Front National
Egalité	44	50	47	49	41
Traditions	43	32	21	42	60
Compétitivité	41	34	42	49	33
Autorité	41	24	23	49	41
Fraternité	38	36	30	44	38
Armée	38	33	23	39	47
Tolérance	37	38	45	42	24
Laïcité	37	28	41	37	38
Humanisme	35	35	43	39	27
Justice sociale	30	26	21	33	31
Solidarité	29	27	17	34	25

Adhésion aux valeurs selon la sympathie partisane

Voici différents mots. Pour chacun, a-t-il pour vous une connotation très positive, plutôt positive, plutôt négative ou très négative ?

- Aux répondants se positionnant à Droite, en % « Connotation très positive » -

% « Connotation positive »	Français se positionnant à Droite	Sympathisants du MoDem*	Sympathisants de l'UDI	Sympathisants Les Républicains	Sympathisants Front National
Etat	26	25	6	35	24
Partage	25	30	15	32	22
Libéralisme	24	19	29	30	15
Ecologie	21	33	18	16	24
Marché	20	8	14	23	28
Argent	18	2	14	20	27
Féminisme	17	6	11	18	15
Religion	13	10	5	14	13
Capitalisme	10	5	6	12	8
Conservatisme	10	-	-	8	25
Monarchie	6	6	-	5	9

Attentes en cas d'élection d'un Président issu de cette famille politique



Les actions jugées les plus prioritaires de la part d'un futur Président de Droite résident dans la « moralisation » de la vie politique et sociale et dans l'allègement des charges

Selon vous, pour chacune des propositions suivantes, devrait-elle être une action du candidat de Droite s'il gagnait la prochaine élection présidentielle ?

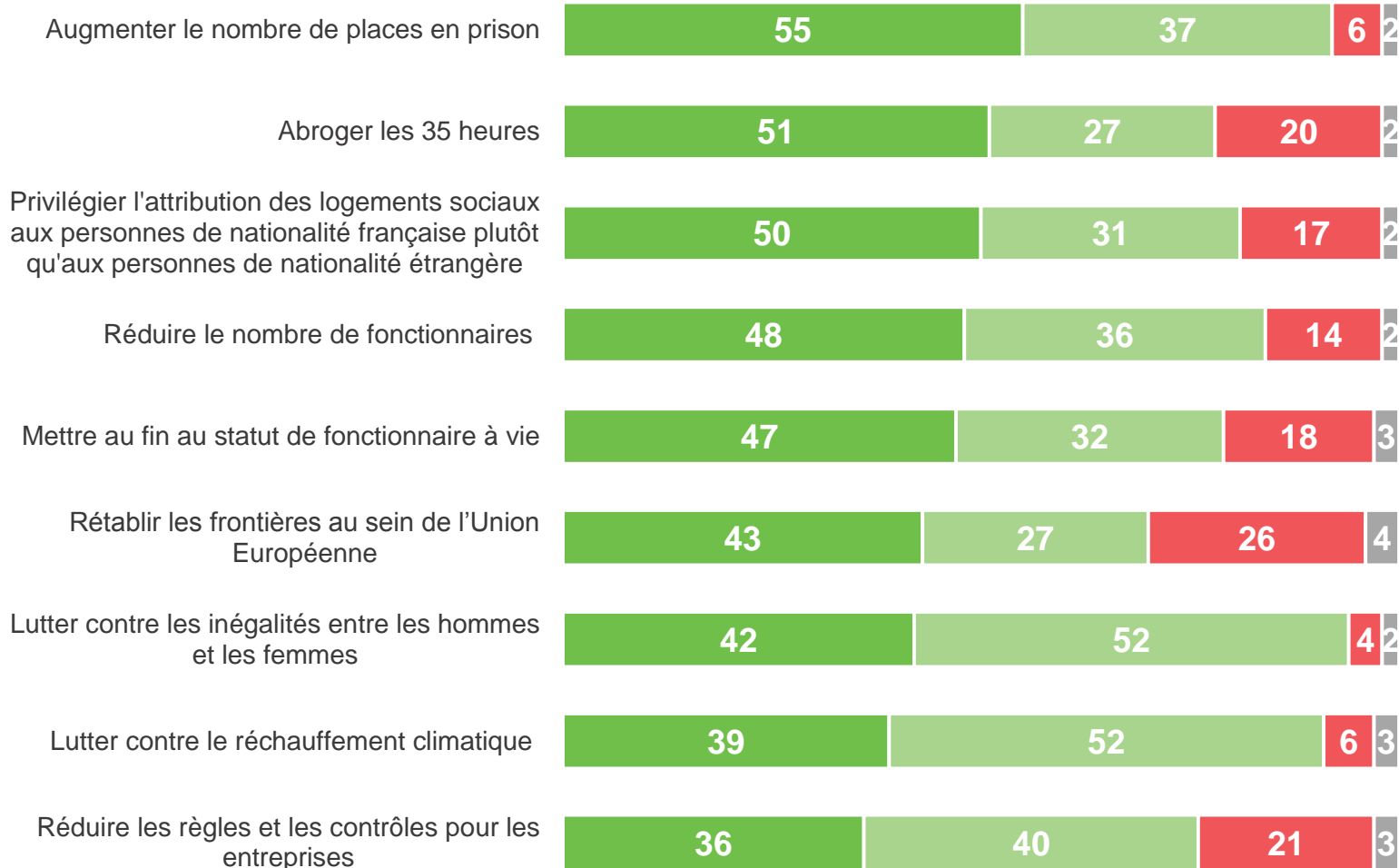
- Aux répondants se positionnant à Droite, en % -



Une personne de Droite sur deux juge prioritaire d'abroger les 35 heures et de réduire le nombre de fonctionnaires

Selon vous, pour chacune des propositions suivantes, devrait-elle être une action du candidat de Droite s'il gagnait la prochaine élection présidentielle ?

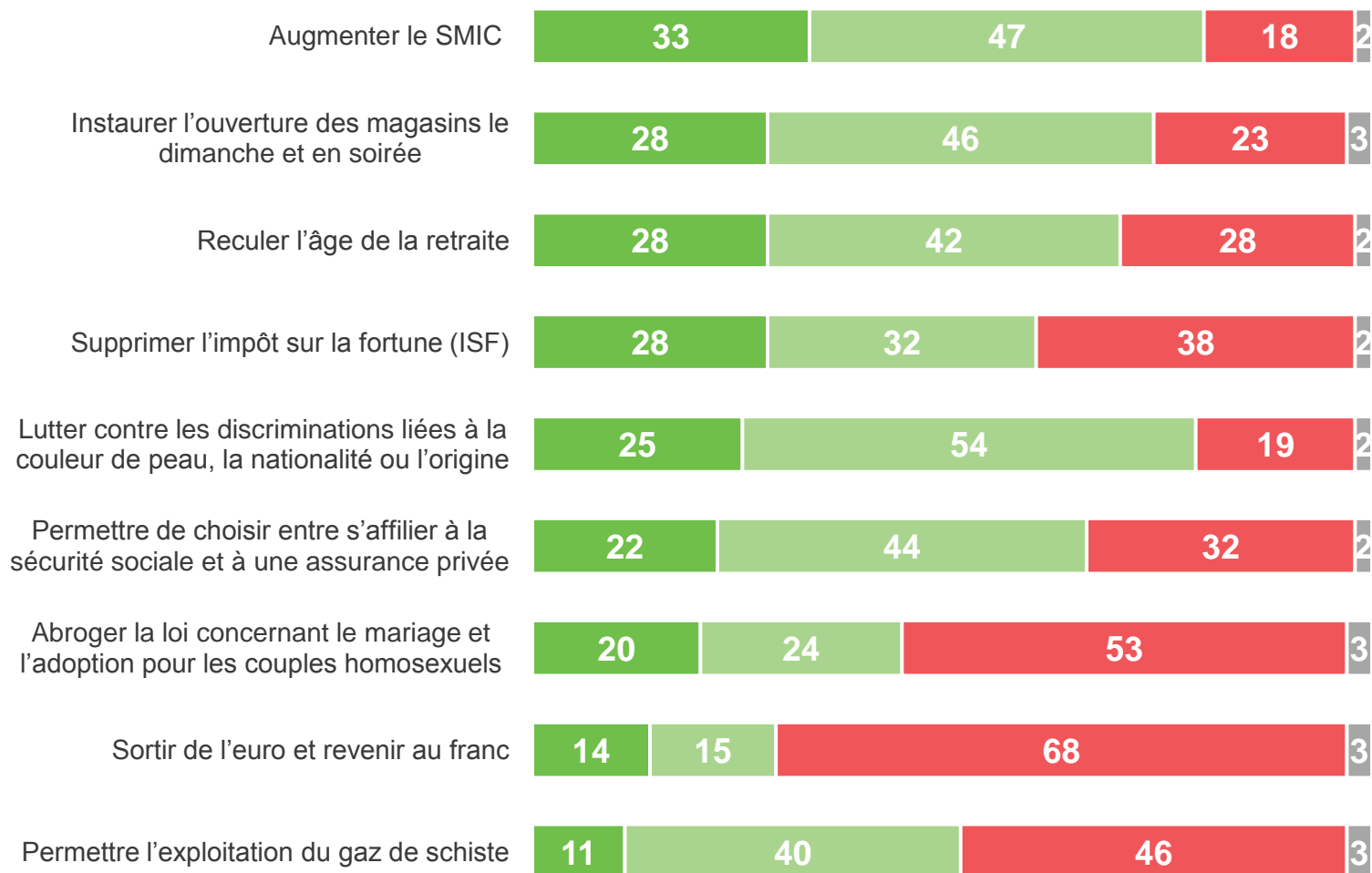
- Aux répondants se positionnant à Droite, en % -



Une majorité considère qu'un Président de Droite ne devrait pas abroger le mariage pour les couples homosexuels ni sortir de l'Euro

Selon vous, pour chacune des propositions suivantes, devrait-elle être une action du candidat de Droite s'il gagnait la prochaine élection présidentielle ?

- Aux répondants se positionnant à Droite, en % -



Priorisation des actions d'un futur Président de Droite selon la sympathie partisane

Selon vous, pour chacune des propositions suivantes, devrait-elle être une action du candidat de Droite s'il gagnait la prochaine élection présidentielle ?

- Aux répondants se positionnant à Droite, en % « Oui, de manière prioritaire »

% « Oui, de manière prioritaire »	Français se positionnant à Droite	Sympathisants du MoDem*	Sympathisants de l'UDI	Sympathisants Les Républicains	Sympathisants Front National
Rendre inéligible à vie tout élu condamné pour détournement de fonds publics, corruption ou fraude fiscale	77	80	79	70	86
Supprimer les aides sociales aux personnes reconnues coupables de fraudes sociales	76	62	71	70	91
Alléger les charges sur les entreprises	72	56	72	73	71
Expulser les délinquants étrangers	72	32	45	72	94
Réduire le nombre de parlementaires	72	74	64	69	82
Diminuer la dette de la France	71	85	80	75	62
Rétablir les peines plancher pour les délinquants multirécidivistes	71	47	53	69	90
Réduire les impôts	61	61	51	65	70
Supprimer l'aide médicale aux étrangers en situation irrégulière	61	50	27	61	86

Priorisation des actions d'un futur Président de Droite selon la sympathie partisane

Selon vous, pour chacune des propositions suivantes, devrait-elle être une action du candidat de Droite s'il gagnait la prochaine élection présidentielle ?

- Aux répondants se positionnant à Droite, en % « Oui, de manière prioritaire »

% « Oui, de manière prioritaire »	Français se positionnant à Droite	Sympathisants du MoDem*	Sympathisants de l'UDI	Sympathisants Les Républicains	Sympathisants Front National
Augmenter le nombre de places en prison	55	37	29	57	69
Abroger les 35 heures	51	30	30	63	43
Privilégier l'attribution des logements sociaux aux personnes de nationalité française plutôt qu'aux personnes de nationalité étrangère	50	10	17	44	87
Réduire le nombre de fonctionnaires	48	44	48	55	43
Mettre au fin au statut de fonctionnaire à vie	47	29	34	52	51
Rétablir les frontières au sein de l'Union Européenne	43	21	10	33	85
Lutter contre les inégalités entre les hommes et les femmes	42	37	40	40	44
Lutter contre le réchauffement climatique	39	56	54	35	35
Réduire les règles et les contrôles pour les entreprises	36	13	45	38	36

Priorisation des actions d'un futur Président de Droite selon la sympathie partisane

Selon vous, pour chacune des propositions suivantes, devrait-elle être une action du candidat de Droite s'il gagnait la prochaine élection présidentielle ?

- Aux répondants se positionnant à Droite, en % « Oui, de manière prioritaire »

% « Oui, de manière prioritaire »	Français se positionnant à Droite	Sympathisants du MoDem*	Sympathisants de l'UDI	Sympathisants Les Républicains	Sympathisants Front National
Augmenter le SMIC	33	24	15	28	58
Instaurer l'ouverture des magasins le dimanche et en soirée	28	22	17	34	27
Reculer l'âge de la retraite	28	33	26	36	14
Supprimer l'impôt sur la fortune (ISF)	28	18	27	38	13
Lutter contre les discriminations liées à la couleur de peau, la nationalité ou l'origine	25	39	33	28	14
Permettre de choisir entre s'affilier à la sécurité sociale et à une assurance privée	22	12	11	21	32
Abroger la loi concernant le mariage et l'adoption pour les couples homosexuels	20	2	10	19	35
Sortir de l'euro et revenir au franc	14	3	3	7	38
Permettre l'exploitation du gaz de schiste	11	11	5	12	12

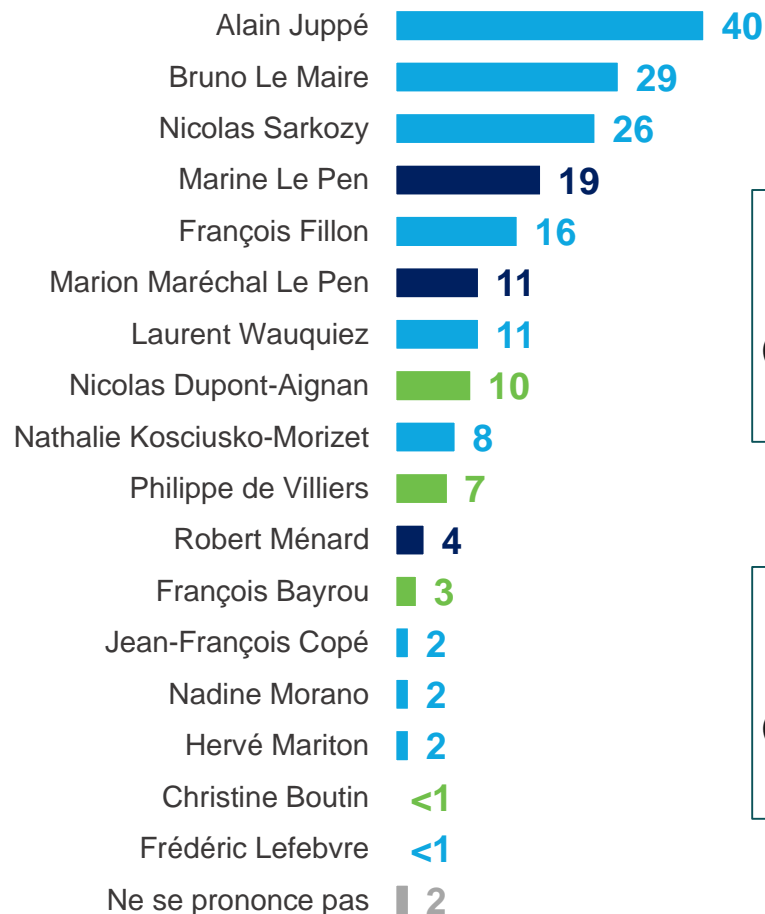
**Personnalités actuelles et
historiques et monuments
incarnant les valeurs de Droite**



Parmi différentes personnalités, Alain Juppé est identifié comme celle incarnant le mieux la Droite, devant Bruno Le Maire et Nicolas Sarkozy

Qui incarne le mieux la Droite à vos yeux aujourd'hui en France ? Réponses données à l'aide d'une liste, quatre réponses possibles

- Aux répondants se positionnant à Droite, en % -



les
IR
Républicains

**Sous-total Personnalités
« Les Républicains » : 77%**
(Exclusivement des personnalités de
cette formation politique : 68%)

FRONT
NATIONAL

**Sous-total Personnalités
« Front National » : 26%**
(Exclusivement des personnalités de
cette formation politique : 17%)

Incarnation de la Droite au sein des personnalités actuelles selon la sympathie partisane

Qui incarne le mieux la Droite à vos yeux aujourd'hui en France ? Réponses données à l'aide d'une liste, quatre réponses possibles

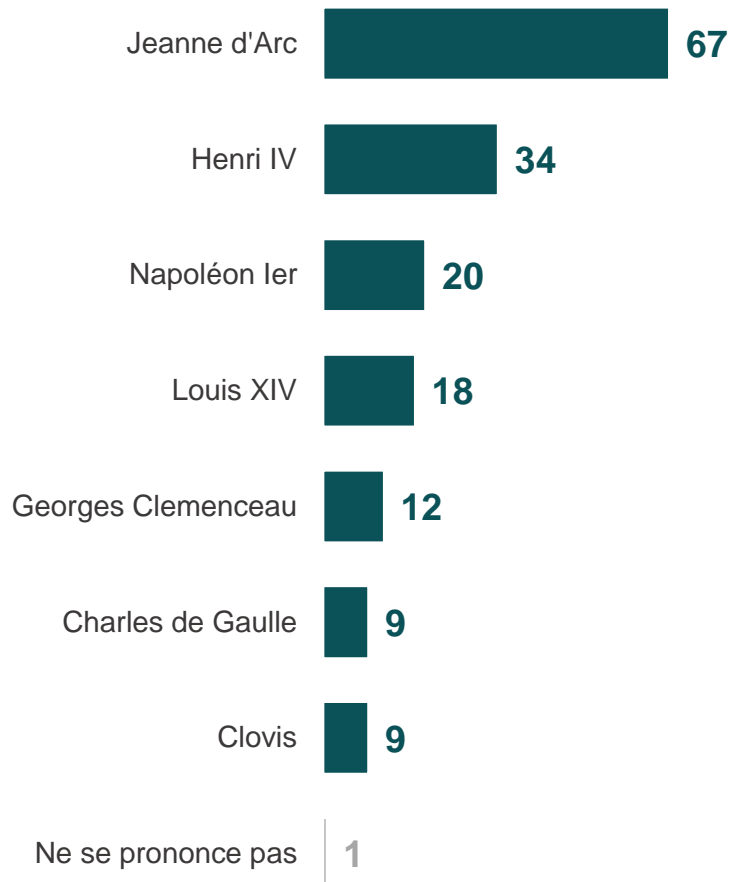
- Aux répondants se positionnant à Droite, en % -

	Français se positionnant à Droite	Sympathisants du MoDem*	Sympathisants de l'UDI	Sympathisants Les Républicains	Sympathisants Front National
Alain Juppé	40	65	69	44	18
Bruno Le Maire	29	33	48	36	11
Nicolas Sarkozy	26	14	7	45	11
Marine Le Pen	19	-	-	4	68
François Fillon	16	27	18	18	11
Marion Maréchal Le Pen	11	-	-	1	32
Laurent Wauquiez	11	13	13	13	2
Nicolas Dupont-Aignan	10	2	12	4	14
Nathalie Kosciusko-Morizet	8	15	17	10	1
Philippe de Villiers	7	-	2	3	12
Robert Ménard	4	-	-	2	6
François Bayrou	3	32	1	2	1
Jean-François Copé	2	6	1	2	3
Nadine Morano	2	-	1	2	1
Hervé Mariton	2	-	2	2	2
Christine Boutin	<1	-	1	-	-
Frédéric Lefebvre	<1	-	-	1	-

Le personnage historique préféré des sympathisants de Droite parmi cette liste est Jeanne d'Arc

Parmi ces personnages historiques, quels sont les deux que vous préférez ? Réponses données à l'aide d'une liste, deux réponses possibles

- Aux répondants se positionnant à Droite, en % -



Personnages historiques préférés selon la sympathie partisane

Parmi ces personnages historiques, quels sont les deux que vous préférez ? Réponses données à l'aide d'une liste, deux réponses possibles

- Aux répondants se positionnant à Droite, en % -

	Français se positionnant à Droite	Sympathisants du MoDem*	Sympathisants de l'UDI	Sympathisants Les Républicains	Sympathisants Front National
Jeanne d'Arc	67	58	67	79	48
Henri IV	34	27	36	35	35
Napoléon Ier	20	16	8	16	34
Louis XIV	18	55	24	16	11
Georges Clemenceau	12	12	3	15	10
Clovis	9	5	17	6	14
Charles de Gaulle	9	24	14	5	10

Les lieux ou monuments étant identifiés comme représentant le mieux les valeurs des répondants sont les plages du débarquement puis le Château de Versailles

Parmi les lieux ou monuments suivants, quels sont les deux qui représentent le mieux les valeurs importantes à vos yeux ?
Réponses données à l'aide d'une liste, trois réponses possibles

- Aux répondants se positionnant à Droite, en % -



Monuments incarnant les valeurs selon la sympathie partisane

Parmi les lieux ou monuments suivants, quels sont les deux qui représentent le mieux les valeurs importantes à vos yeux ?

Réponses données à l'aide d'une liste, trois réponses possibles

- Aux répondants se positionnant à Droite, en % -

	Français se positionnant à Droite	Sympathisants du MoDem*	Sympathisants de l'UDI	Sympathisants Les Républicains	Sympathisants Front National
Les plages du débarquement	40	43	44	36	42
Le Château de Versailles	33	43	31	36	31
L'Arc de Triomphe à Paris	31	18	29	36	29
Notre-Dame de Paris	28	28	14	32	25
Le Mont Saint-Michel	20	18	23	20	22
L'Ossuaire de Douaumont	16	9	11	14	20
La Place de la République	16	27	32	13	10
Colombey-les-deux-Eglises	13	8	7	13	16
Le Mont Valérien	8	10	8	9	8
Le Puy du Fou	8	14	5	5	9
Le Sacré-Coeur	8	7	4	8	11

Contacts

Merci de noter que toute **diffusion de ces résultats** doit être accompagnée des éléments techniques suivants :
le **nom de l'institut**, le **nom du commanditaire de l'étude**,
la **méthode d'enquête**, les **dates de réalisation** et la **taille de l'échantillon**.

Suivez l'actualité de Harris Interactive sur :



www.harris-interactive.com



[Facebook](https://www.facebook.com/harrisinteractive)



[Twitter](https://twitter.com/harrisinteractive)



[LinkedIn](https://www.linkedin.com/company/harrisinteractive)

Contacts Harris Interactive en France :

Jean-Daniel Lévy – Directeur du Département Politique & Opinion - 01 44 87 60 30 - jdlevy@harrisinteractive.fr

Laurence Lavernhe – Responsable de la communication - 01 44 87 60 94 - 01 44 87 60 30 - llavernhe@harrisinteractive.fr

ahead of what's next