

Anleitung zum Ausbau des Gebläsemotors

Fahrzeug: 190e – 2,0 – Bj.90 ohne Klima

Innen den Lüfterschieber auf "Min" bzw auf aus stellen.!

Motorhaube öffnen :-)



Die abdeckung am Wischerarm entfernen,und die darunterliegende Imbusschraube lösen (glaube das war eine 6)

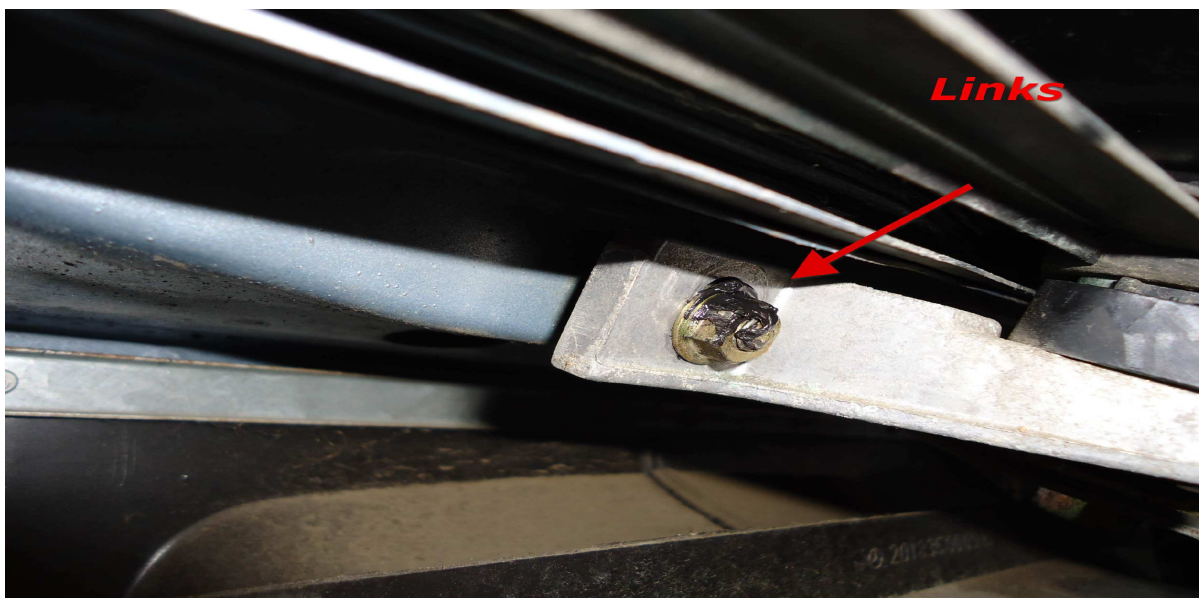
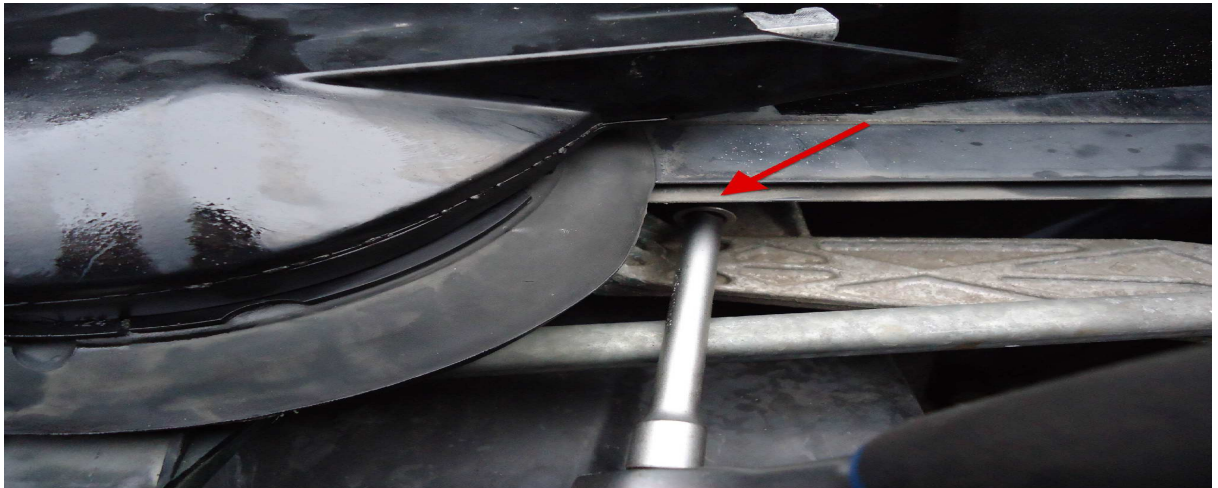
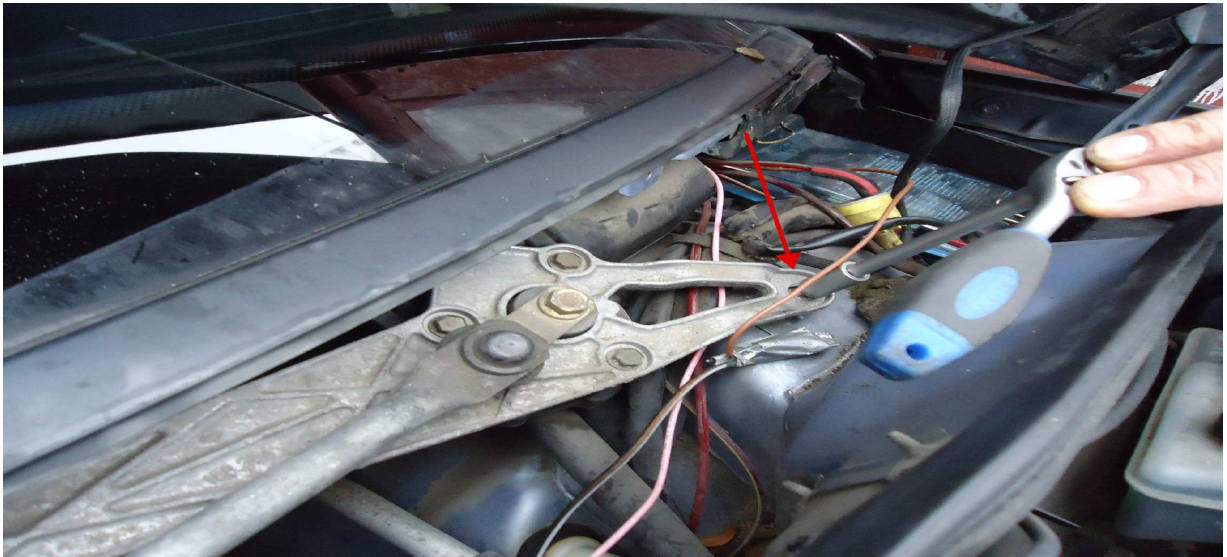


dann den Wischer nach rechts abziehen

Dann die Plastik abdeckung lösen,sollte dann so aussehen



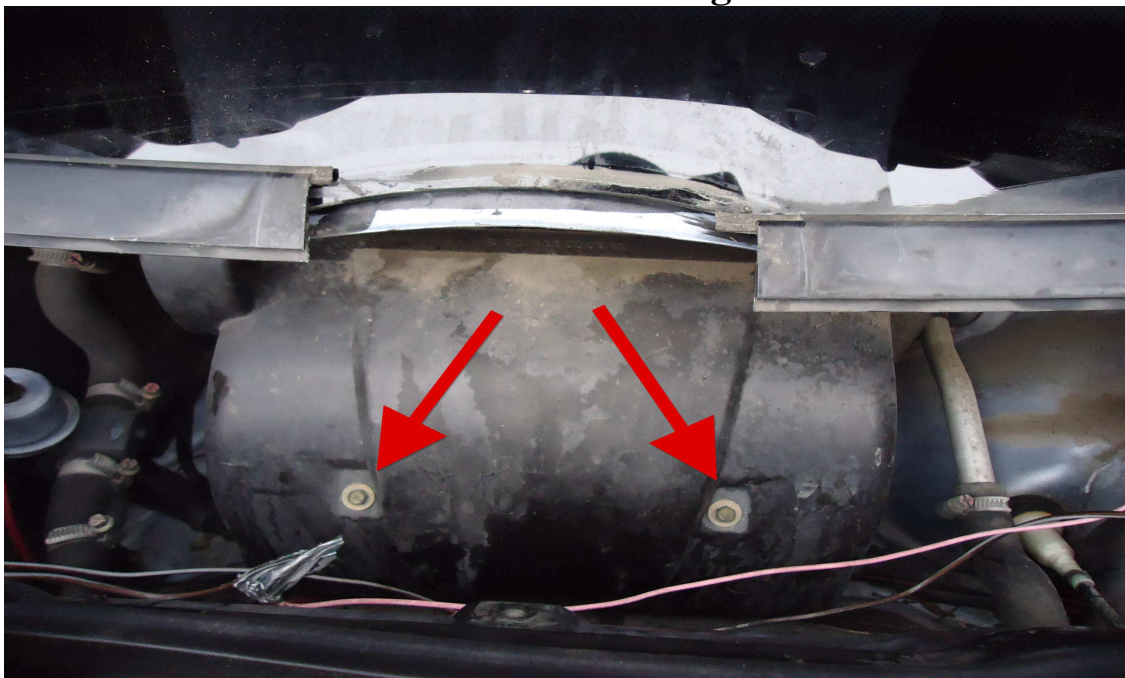
Dann den Wischermotor samt gestänge abschrauben



Dann hab Ihr alles in der Hand (Stromkabel lösen)



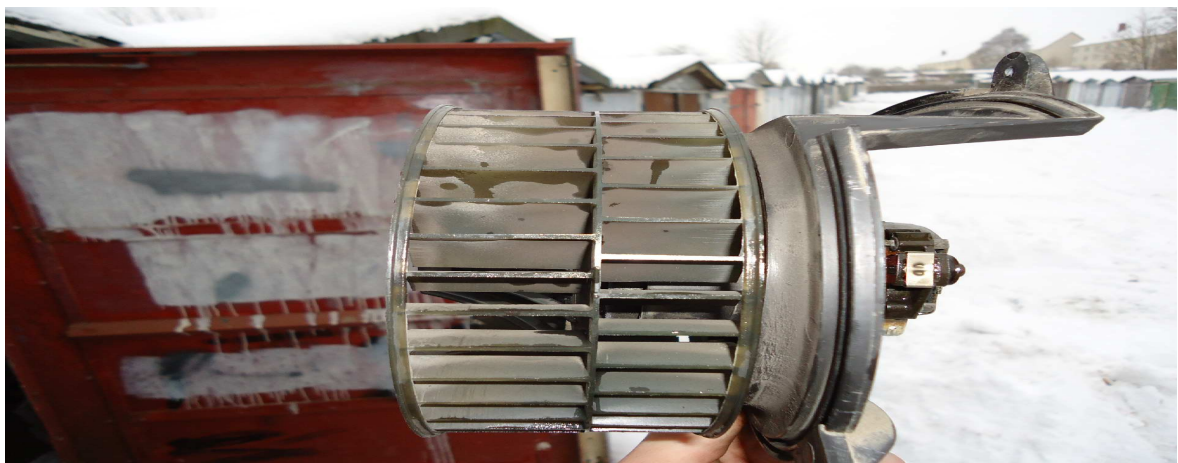
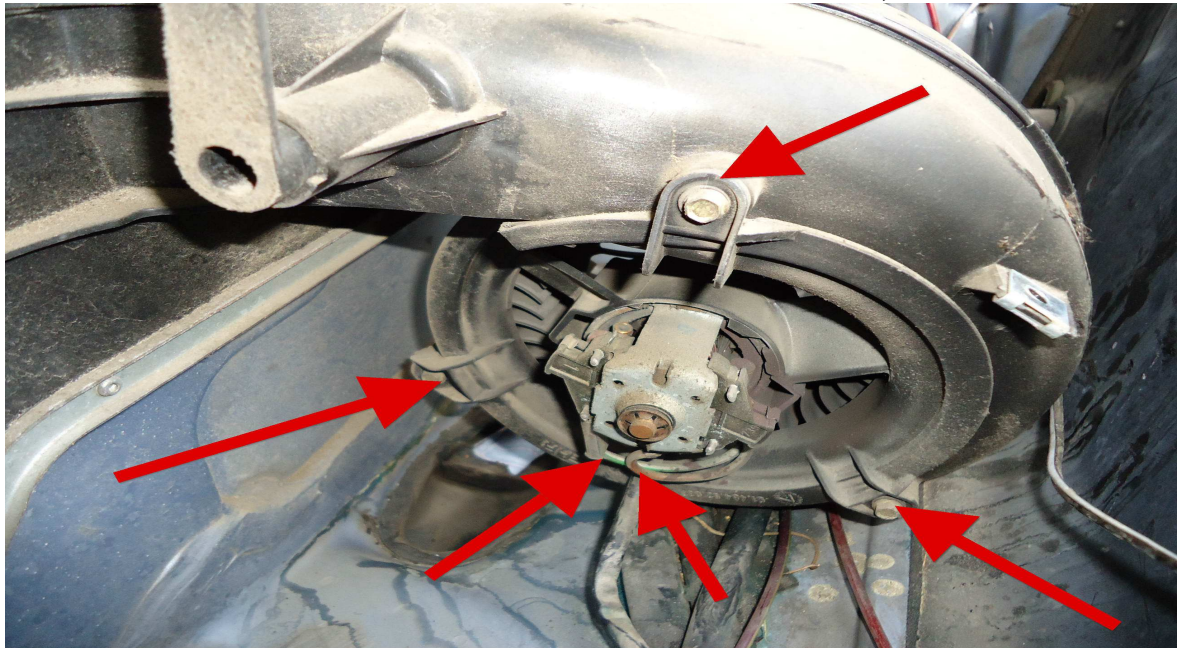
Sollte dann so aussehen , und wir Lösen die beiden Schrauben von der Gebläseabdeckung



Nun könnt ihr euch selbst VERSUCHEN die abdeckung weg zu kriegen habe einige Anleitungen gelesen wie nach "rechts weg" und co aber das war nicht machbar :-)) habe es mit viel Liebe und hin und her nach oben raus bekommen sah dann so aus...



**Dann Lösen wir die 3 Schrauben und die beiden Stromkabel und haben den Gebläsemotor in der Hand :-)
*freu***



So das war es Laienhaft erklärt aber ich denke jeder hat es Verstanden

Und dann Umgekehrt alles wieder zusammenbauen