



# Turstier og turveger i Gratangen

## Beskrivelser av status

---



Gratangen kommune  
- et sted å bli glad i

**Besøksadr.**

Kongensgate 49  
8512 Narvik

**Postadr.:**

co/ Narvik kommune, postboks 64, 8512 Narvik  
[www.halogaland-friluftsrad.no](http://www.halogaland-friluftsrad.no)

**Organisasjonsnr.**

959469059

**Bankkonto**

6370 05 09046

**Fakturaadresse**

v/ Narvik kommune  
Fakturamottak  
Postboks 8993  
7439 Trondheim

ISBN

**Forsidebilder:** Arild Åkenes, Sverre Nordmo

## Innhold

Forord.....	4
Gratangen.....	5
Oversikt over områder, turruter og løypelag.....	6
Hilleshamnvatnet, Hilssjávri - 382 moh.....	8
Foldvikvatnet, Girkojávri - 572 moh.....	9
Eidevatnet, Áidejávri, 596 moh.....	10
Botnvatnet, 470 moh. ....	11
Labergdalen – Gálavuopmi.....	12
Ileveien til Tuva, 250 moh. ....	13
Fjordbotneidet – Jalgesáidi. Krigsminneløype.....	14
Gamle Rv 50 Storfossen - turiststasjonen – E6.....	17
Årsteinhornet, 1.193 moh. ....	16
Meelvfossen, 270 moh. ....	18
Snolke/Snulkie, 505 moh.....	19
Bjørnarvatnet, 200 moh. ....	20
Stormyra/Boksajeaggi – Lortvatnet/ Báikajávri .....	21
Snaufjellet/ Ruoppis, 692 moh.....	22
Hammarn, 100 moh. ....	23
Kåta, 250 moh. ....	24
Kråholla (Åkenes - Kråholla - Vetten - Kåta - Åkenes) .....	25
Skiftegammen, 250 moh. ....	26
Rennelvatnet, 619 moh.....	28
Blåfjellet, 761 moh. - med Vetten, 320 moh .....	30
Belnesvatnet, 443 moh. ....	31
Ski. Lysløyper - skiløyper – utfartsområder.....	32
Tilrettelegging i stier og løyper.....	33
Utfartsparkering langs E6.....	34
Lag og foreninger i Gratangen.....	36

## Forord

Denne statusrapporten er trinn 1 i Temaplan for stier og løyper i Gratangen kommune.

Her presenteres i alt 21 utvalgte turruter og stisystemer fordelt på områdene:

### **Sørsida**

Hilleshamn - Foldvik, Sortebeck - Laberg

### **Gratangsbotn**

Straumsnes - Sandnes - Elvenes

Fjordbotn – Moan - Fjordbotnmark med Finnesletta og området mot Spanstinden

### **Øse - Kvernmo**

Øse

Fjellhøgda - Holtås – Kvernmo

### **Nordsida**

Årstein- Åkenes, Skifte - Hesjeberg, Lavik, Grøsnes - Myrlandshaugen, Løvdal – Selnes

Gratangen har mange muligheter for fjellvandring og toppturer. I denne rapporten har vi vektlagt bygdenære ruter samt gamle ferdselsveier over skar og fjelloverganger.

Som ledd i kartlegginga er turrutene registrert med gps, og det er samlet inn egenskaper i terrenget. Registreringene er lagret i arkiv og sammenfattet områdevis i skjema og kart i denne rapporten.

Rutebeskrivelsene er gjort i samarbeid med Rita Roaldsen, Sverre Nordmo og Arild Åkenes. Gps-registreringene i felt er gjort av Arild Åkenes og Bjørn Forselv. Bjørn Forselv har utarbeidet illustrasjonskart. Torbjørn Johnsen ved teknisk etat har bidradd med opplysninger om eierforhold. Grunneiere, ildsjeler og lokalkjente har bidradd med supplerende opplysninger underveis.

Det ikke har vært kapasitet til å kartlegge og beskrive alle klassiske ruter. Årsteinhornet fra Årstein, Leigasrunden og andre stier og løyper får komme inn i oppfølging av planen.

Det er viktig å supplere registreringene og kommunens arkiv med flere stier og løyper i framtida.

Årstein/ Narvik, 17.10.2017

Ragnhild Sandøy  
prosjektleder

## Gratangen

Navnet Gratangen kommer av gammelnorsk 'Grjotangr'. 'Angr' betyr fjord, og 'grjot' betyr stein. Trulig kommer navnet av klebersteinforekomster i fjorden.

Fjorden har innløp mellom Grøsnes i nord og Hilleshamn i sør og strekker seg 20 km sørøstover til Fjordbotn i Gratangsbotn. Fjorden går først østover og tar så en sving sørover ved grenda Lavik. Litt sør for Lavik ligger grenda Hesjeberg og enda lenger sør igjen, Åkenes. Tvers over for Åkenes ligger Foldvik, og her svinger fjorden østover igjen og smalner inn ved Årsteinstraumen.

I øst grenser ei taggete fjellrekke mot Sverige. Ei tinderekke mot sør danner grensa mellom Narvik og Gratangen og fylkesgrensa mellom Nordland og Troms. I nord veksler landskapet med majestetiske fjell som stuper bratt i fjorden og brede fjelldaler mot Lavangen. I vest ligger øyene Rolla og Andørja mellom Andfjorden, Astafjorden og Solbergfjorden.

Årstein er administrasjonssenter og kirkested. Innafor Årsteinstraumen kalles fjorden Gratangsbotn. Fv 825 går langs hele sørvestsida av fjorden, mens Fv 141 går fra Årstein og nordover.

Gratangen ligger på grensa mellom Nordland og Troms, mellom kysten og fjellheimen, i gamle Astafjord. Gratangen turiststasjon ble i si tid bygd med utsikt over landskapet med fjord og fjell ved gamle Riksvei 50. I tillegg til storslagen utsikt, var den mektige Storfossen, Meelvossen og nærheten til løypenettet i fjellet viktige attraksjoner.

Da Riksvei 50 ble lagt om ble 5 km av den gamle traseen beholdt sammenhengende (i motsetning til det som ble gjort med de berømte Bjerkviksvingene). Den gamle traseen mellom fjordbotn og fjellet. til krysset ved E6 er et potensiale som passer for mange typer aktiviteter. Merka rute til Spanstinden starter på ei veisløyfe på 425 moh. på kommunegrensa.

Fjord og fjellheim gir mangfoldige muligheter for å ferdes i naturen året rundt; vandringer på gamle ferdselsveier mellom fjordene, toppturer, krigsminneløyper, langs idylliske fjellvatn og elver og nærturer i kulturlandskapet. Gratangen er et blivende sted for de som ønsker å være tett på fjord og fjell, bygdeliv og kystkultur.

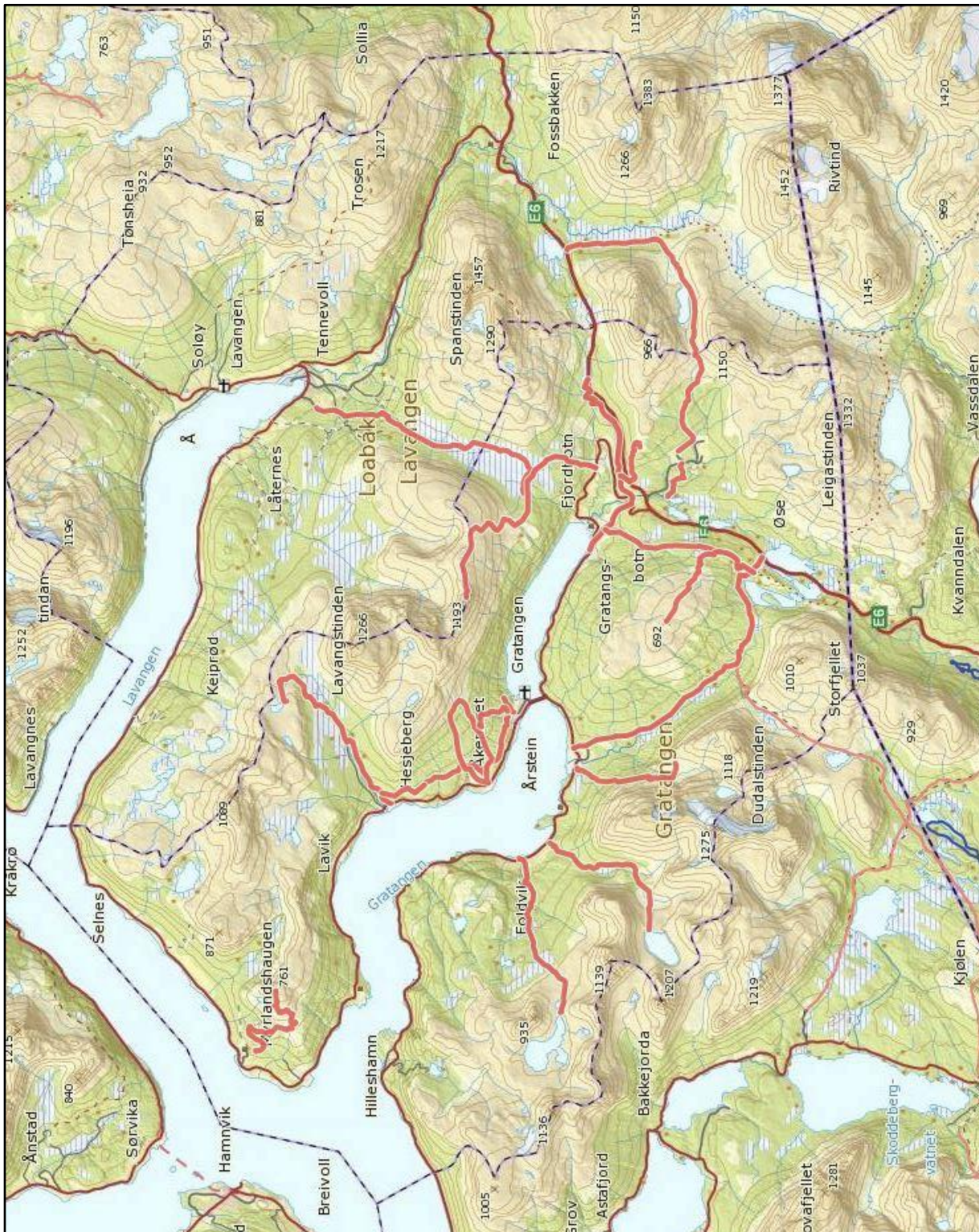
### Stier og løyper

Første prioritet er nærturene, dvs. de klassiske turruter med utgangspunkt i bygda som gir muligheter for å vandre eller å gå på ski uten å kjøre bil. Innen ei bygd er det flere stier og turveier, noen lette og noen krevende. Noen turruter og turmål er regionalt attraktive og besøkes av turfolk/turister fra andre områder og byer, også utenfor kommunen, fylket og landet. Om det til et turmål er flere turruter har vi tatt med de mest aktuelle. Ikke alle alternativer skal skiltes og tilrettelegges.

For hver rute har vi tilstrebet å få kartfestet informasjon om traséen og tilrettelegging som parkering, rasteplassbord, turbokasser, gapahuker, bruer og klopper samt severdigheter som vakre fosser, geologi og utsiktssteder. Kulturhistorie og kulturminner etter de som brukte området før, øker opplevelsesverdien. I denne rapporten er opplysninger tatt med for noen av rutene.

Trafikksikker parkering er en forutsetning for turlivet. Utfartsparkering langs E6 er et eget tema.

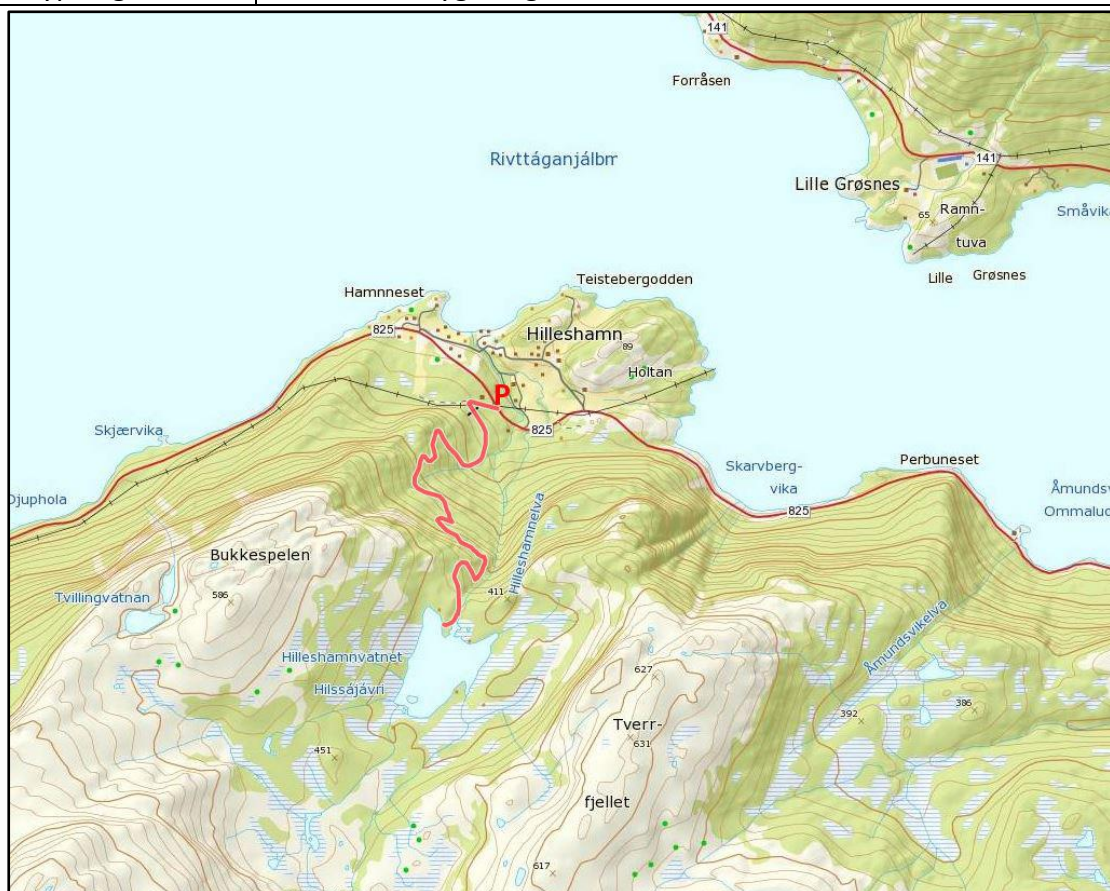
## Oversikt over turruter og løypelag



Område	Stier/ Turmål		Gradering	Km	Løypelag
	Norsk	Samisk			
Hilleshamn-Tjuvskjær-Foldvik	Hilleshamnvatnet	Hilssájávri	Blå	3,5	Hilleshamn bygdelag
	Foldvikvatnet	Girkojávri	Blå	6,0	UL Astøingen
	Eidevatnet	Áidejávri	Blå	6,0	Dudalens venner
Sortebekk-Laberg	Botnvatnet		Blå	4,0	Laberg grendelag
	Labergdalen	Gálavuopmi			Labergdalen veilag
	Lysløype				Gratangen idrettslag
Straumsnes-Sandnes-Elvenes					
	Snaufjellet	Ruoppis	Blå	5km fra Øse, 2,5 km Dole-mittveien.	Gratangen JFF
Fjordbotn-Moan-Fjordbotnmark	Fjordbotneidet	Jalgesáidi	Rød	10,2 3,0 km fra hotellet	Fjordbotn-Moan grunneierlag
	Årsteinhornet		Svart	7,0 km	
	Ressmålsberget		Grønn	2 - 3 km	
	Ileveien		Grønn	2,4 km	Elvenes utmarkslag
	Meelvfossen		Grønn	1,0 km	
	Gamle Rv 50		Blå	5,0	Gratangen kommune
Fjellhøgda-Holtås-Kvernmo	Lysløype		Grønn	1,0-5,0	
	Snolke	Snulkie	Blå	3,0 km	Gratangen JFF
	Bjørnarvatnet		Grønn	2,0 km	LHL Gratangen
	Lortvatnet-Stormyra	Boksajeaggi	Blå		
	Gratangsfjellet				Utfartsparkering
Øse	Snaufjellet	Ruoppis	Blå	5,0 evt. 2,5 km	Gratangen JFF
	Labergdalen		Blå		Laberg grendelag
	Øse				Utfartssted parkering
Åkenes-Årstein	Skiftegammen		Blå	5,5 km	UL Idun
	Kåta		Grønn	2,0 km	
	Kråholla		Rød	3,2 km Rundtur: 9,0 km	Åkenes tur og grunneierlag
	Hammar'n		Grønn	2,0 km	UL Idun
	Årsteinhornet		Svart	5 – 6 km	UL Idun
	Lysløype				UL Idun
Hesjeberg-Skifte	Rennelvatnet		Rød	7,0 km	Hesjeberg utmarkslag
	Skiftegammen		Grønn	2,0 km	Hesjeberg utmarkslag
Myrlandshaugen - Grøsnes	Blåfjellet m Vetten		Rød Blå	5,2 km	UL Idyl
	Kyststi		Grønn		
Løvdal- Selnes	Belnesvatnet		Blå	3,0 km	UL Nordlys
	Lysløype				UL Nordlys

## Hilleshamnvatnet, Hilssájávri - 382 moh.

Område	Hilleshamn – Tjuvskjær - Foldvik		
Turtype	Skogsvei opp til Hilleshamnvatnet		
Lengde	3,5 km		
Sesong	Hele året		
Løypekategori	Skogsvei		
Gradering	Middels		
Underlag	Grus og sti		
Skiltet (år)	2016	Behov	
Merket (år)	Delvis	Behov	delvis
Kulturminner/ severdigheter	Fine utsiktsplasser på turen opp og oppe. Fra vatnet kan du ta sør-vest til Skavlikollen (1 007 moh. evt til Foldvik.		
Atkomst/ Parkering	Ved start.		
Reguleringsstatus			
Tilrettelegging	Besøksbok ved Hilleshamnvatnet		
Slitasje/annet			
Grunneier start Gnr og bnr	Bjørn Andor Hansen 63/2, Bodil Tonheim 63/6		
Løypelag	Hilleshamn bygdelag		





## Foldvikvatnet, Girkojávri - 572 moh.

Område	Hilleshamn – Tjuvskjær - Foldvik		
Turtype	Skogsvei og sti til Foldvikvatnet		
Lengde	6 km		
Sesong	Hele året		
Løypekategori	Skogsvei og sti		
Gradering	Middels		
Underlag	Grus og skogbotn		
Skiltet (år)	2016	Behov	
Merket (år)	Delvis	Behov	delvis
Kulturminner	Mølla i Foldvik ved start		
Atkomst/ Parkering	Ved Mølla, butikken eller ungdomshuset.		
Reguleringsstatus			
Tilrettelegging			
Slitasje/annet			
Grunneier start Gnr og bnr	Lundberg, 61/8		
Løypelag	UL Astøingen		



## Eidevatnet, Áidejávri, 596 moh.

Område	Hilleshamn – Tjuvskjær - Foldvik		
Turtype	Skogsvei og sti til Eidevatnet		
Lengde	6 km		
Sesong	Hele året		
Løypekategori	Skogsvei og sti		
Gradering	Middels		
Underlag	Grus, klopper, skogbotn		
Skiltet (år)	2016	Behov	
Merket (år)	Ja	Behov	
Kulturminner/ severdighet	Utsikt mot Grovfjorden. Revtinden (1 219 moh.) 3 km sør for vatnet		
Atkomst/ Parkering	Ved start		
Tilrettelegging	Rasteplassbord. Gapahuk etter 2 km. Klopper.		
Slitasje/annet			
Grunneier start Gnr og bnr	Birgit Nilsen 61/15 Kyrre Dinesen, m. fl. 61/9		
Løypelag	Dudalens venner		



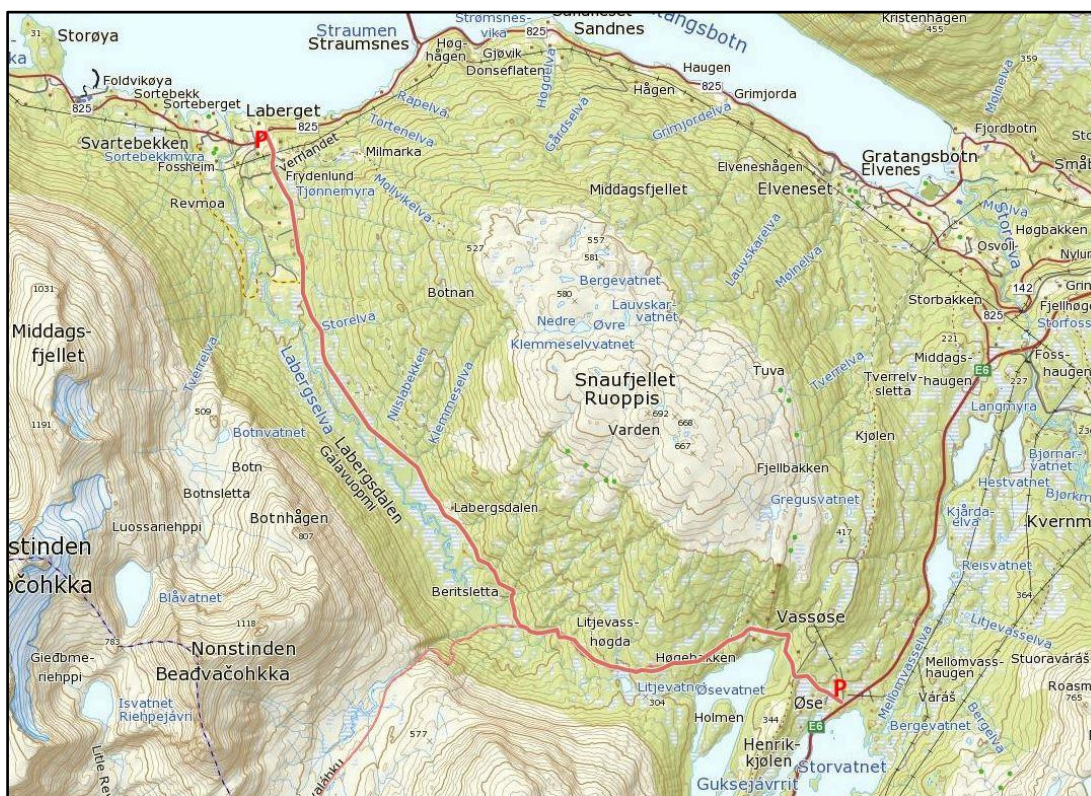
## Botnvatnet, 470 moh.

Område	Sortebekk - Laberg		
Turtype	Skogstur/fjelltur		
Lengde	4,0 km		
Sesong	Sommer		
Løypekategori	Sti		
Gradering	Middels, blå mann		
Underlag	Skogssti		
Skiltet (år)	2017	Behov	
Merket (år)	2017	Behov	ja
Kulturminner			
Atkomst/ Parkering	Boligfelt Sortebekk 684036.6N/172941.3Ø		
Reguleringsstatus			
Tilrettelegging			
Slitasje/annet			
Grunneier start Gnr og bnr	Gratangen kommune gnr 60 bnr 91		
Løypelag	Laberg grunneierlag		



## Labergdalen – Gálavuopmi

Område	Sortebekk - Laberg		
Turtype	Skogstur/fjellvandring		
Lengde	10,0 km		
Sesong	Hele året		
Løypekategori	Skogsvei og sti		
Gradering	Middels, blå		
Underlag	Skogsvei		
Skiltet (år)	2017	Behov	
Merket (år)	2017	Behov	ja
Kulturminner			
Atkomst/ Parkering	Laberg eller Øse		
Reguleringsstatus			
Tilrettelegging	Rasteplassbenker Beretsletta og Litjevasshøgda		
Slitasje/annet			
Grunneier start Gnr og bnr	Gratangen kommune gnr 60 bnr 91		
Løypelag	Labergdalen veilag, Laberg grendelag		



## Ileveien, 250 moh.

Område	Straumsnes-Sandnes-Elvenes		
Turtype	Skogstur. Fra Tverrelvsletta: sti langs Kjølen helt til Øse og Gratangseidet.		
Lengde	2,4 km		
Sesong	Hele året		
Løypekategori	Skogsvei til Tuva, sti		
Gradering	Middels		
Underlag	Skogbotn, delvis grusveg		
Skiltet (år)	2017	Behov	
Merket (år)	Ja	Behov	
Kulturminner	Internatet Eliborg		
Atkomst/ Parkering	Internatet Eliborg, Gratangsbotn		
Reguleringsstatus			
Tilrettelegging	Gapahuker; under Tuva ved veienden og ved Tverrelvsletta. Bord og benker		
Slitasje/annet			
Grunneier start Gnr og bnr	Ronald /Gudrun Ingebrigtsen 50/1		
Løypelag	Elvenes utmarkslag		



Statusrapport turstier og turveier i Gratangen.. Versjon 25.10.2017

## Fjordbotneidet – Jalgesáidi. Krigsminneløype

Område	Fjordbotn-Moan- Fjordbotnmark		
Turtype	Gammel ferdselsvei		
Lengde	10,2 km Høyeste punkt: 457 moh.		
Sesong	Hele året		
Løypekategori	Skogsvei, sti		
Gradering	Krevende		
Underlag	Traktorvei, sti, myr		
Skiltet (år)	2017	Behov	
Merket (år)	2016		
Kulturminner: Krigsminneløype Tennevoll- Skavmodalen	Langs Fv141 til kryss til Skavmodalen Skavmodalen-Fjordbotneidet: Langs skogsvei Fjordbotneidet: 372 moh. Bratt Fjordbotneidet - Høyde 400: Langs merket sti Høyde 400 - Moan: Langs skogsvei. Bratt ned til gårdene på Moan. Tysk flyvrak 1940. Kristenhågen gammel boplass.		
Atkomst/ Parkering	Tennevoll Sentrum, Skavmodalen og Moan		
Tilrettelegging	6 informasjonsskilt langs løypa. Klopper utlagt i myrene.		
Slitasje/annet			
Grunneier start Gnr og bnr	Moen Kurt Andre Jensen 42/17		
Løypelag	Fjordbotn grunneierlag. Gratangen kommune. Lavangen kommune		

For å forvalte historiene og minner tilknyttet 60 dagers krigen i april 1940 og utbruddet av 2. verdenskrig i Norge, har Krigsminneprosjektet i regi av Salangen, Lavangen og Gratangen kommune og Midtre Hålogaland friluftsråd tilrettelagt fire løyper i soldatenes fotspor. Disse løypene er:

- Foldvik-Øse
- Tennevoll-Fjordbotneidet i Gratangsbøtn
- Kolbanskardet-Fossbakken-Lappaugen
- Sjøvegan-Tennevoll



## Årsteinhornet, 1.193 moh.

Område	Fjordbotn-Moan- Fjordbotnmark		
Turtype	Topptur		
Lengde	6-7,5 km		
Sesong	Sommer		
Løypekategori	Skogsvei, sti, berg		
Gradering	Krevende, svart		
Underlag	Traktorvei, sti, myr, lyng, stein		
Skiltet (år)	2017	Behov	Ja
Merket (år)	Nei	Behov	Ja
Kulturminner	Krigsminneløype, avstikker til tysk flyvrak 1940. Oppstigning fra Kristenhågen gammel boplass. Ruta krysser Mersene, langsgående rygger med sauestier.		
Atkomst/ Parkering	På Moan, ved Skoddeløelva. Alternative ruter fra Årstein og Skavmodalen i Lavangen		
Reguleringsstatus			
Tilrettelegging	Bratt stigning etter traktorvei ca. 500 m, så bjørkeskog og myr, ca 3 km. Kløpplagt i myrene.		
Slitasje/annet			
Grunneier start Gnr og bnr	Kurt Andre Jensen 42/17		
Løypelag	Fjordbotn grunneierlag		





## Gamle Rv 50 Storfossen - Turiststasjonen - E6

Område	Fjordbotn-Moan- Fjordbotnmark		
Turtype	Gammel ferdselsvei og turistvei.		
Lengde	Storfossen – kryss E6: 5,0 km. Storfossen – Fjordbotn: 2,3 km. Høyeste punkt: 365 moh.		
Sesong	Hele året.		
Løypekategori	Asfaltert vei		
Gradering	Middels. Passer for vandring, sykkel, ski. Rullestol.		
Underlag	Asfalt		
Skiltet (år)		Behov	Ja
Merket (år)			Ja
Kulturminner: Severdigheter	Krigsminner og krigsminneløype. Narvik 1940 ved turiststasjonen. Panoramautsikt. Strykene og fossen i Meelva. Storfossen.		
Atkomst/ Parkering	Fjordbotn. Storfossen. Turiststasjonen. Ved E6		
Tilrettelegging	Asfaltert vei. Gamle utsiktspunkter		
Slitasje/annet	Ikke vedlikehold eller brøyting. Ikke preparerte spor.		
Grunneier	Gratangen kommune		
Løypelag	Gratangen kommune		

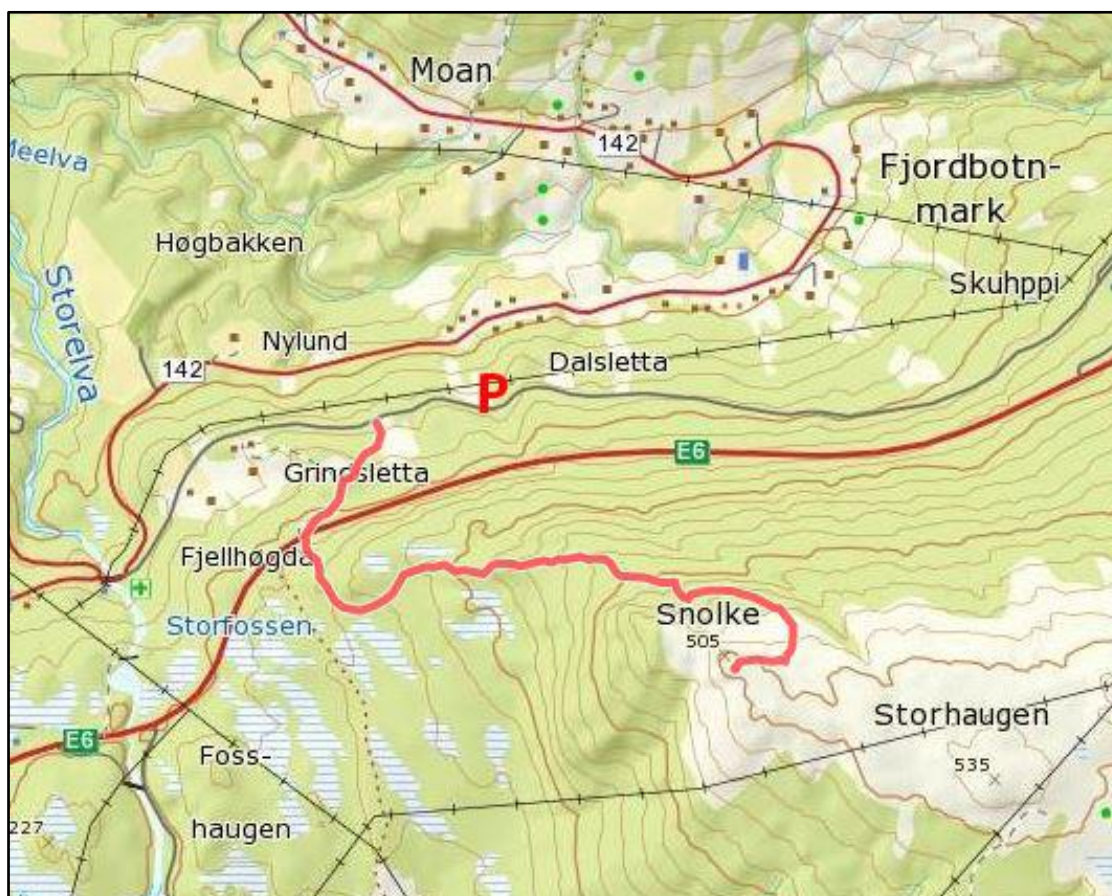


## Meelvossen, 270 moh.

Område	Fjordbotnmark		
Turtype	Skogstur		
Lengde	1,0 til 5,0 km, alt etter valg av trasé.		
Sesong	Sommerrute		
Løypekategori	Turvei/sti		
Gradering	Middels		
Underlag	Skogbunn		
Skiltet (år)	2017	Behov	Ja
Merket (år)	Ja	Behov	ja
	<p>God sti ned bakke, 100 m, så lett terreng, bratt stigning til fossen. Mulig å gå bak fossen. Spektakulært! Kort tur: gå 100 m til nedlagt Rv 50 og tilbake til hotellet, 1 km.</p> <p>Kort tur II: over brua og ned til Botn via Finnesletta, ca. 2 km. Sti til hotellet ca. 500 m.</p> <p>Lengre tur: Kryss elva og følg merka sti langs elva til rydda trase til vinterløypa Spanstinden rundt. Ca 3 km til Finnesletta og ned til Botn.</p>		
Kulturminner	<p>Etter 500 m krysses gammel kjerrevei, forløperen til Rv50. Avstikker 50 m til tufter med fjøs- og boliggamme i bruk til 1939. Andre vei til muren etter «Ingeniørbrakkka» fra anlegget "store Innlandsvei" 1924.</p> <p>Lykkekast i jettegryte ved brua «Livets vann», tradisjon og turistattraksjon på 1930-tallet. Finnesletta er et åpent landskap, fin bærmark.</p> <p>Gammetufter. Helleristninger. Samiske tradisjoner og navn på landskap: <i>Saddogallo/sandstein, kornet sandstein tidligere brukt til skuring av golv. Ratkegallo/skillestein. Stor stein som var samlingssted for reinskilling før retur til Sverige, til 1917.</i></p> <p><i>Dampagallo/båtsteinen, der ungene lekte når de gjette dyrene.</i></p>		
Atkomst/ Parkering	Gratangen Turisthotell 683947.4 N/ 174552.2 Ø		
Reguleringsstatus			
Tilrettelegging	Stige opp ved siden av fossen. 100 m over fossen bru over elva.		
Slitasje/annet	Rekkverk bør settes opp for sikring av turgåere.		
Grunneier start Gnr og bnr	Gratangen kommune Gnr. 42 bnr. 180		
Løypelag	Fjordbotn Grunneierlag		

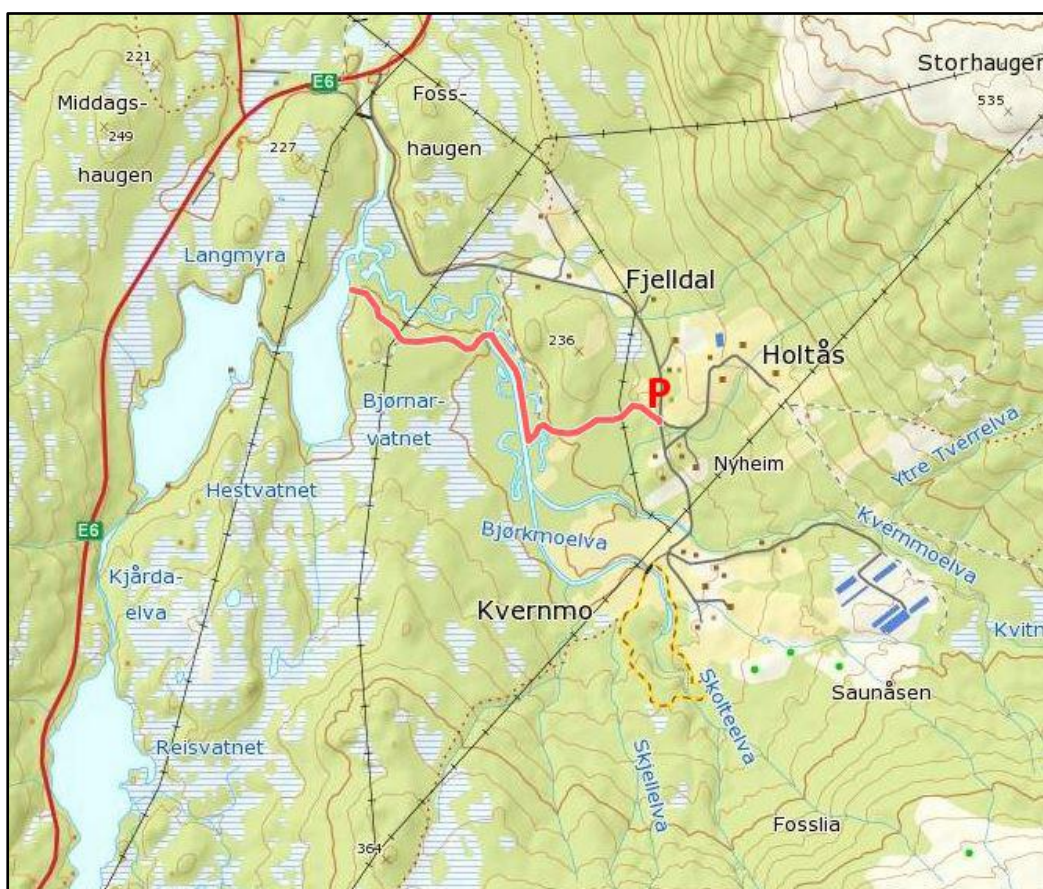
## Snolke/Snulkie, 505 moh.

Område	Fjellhøgda – Holtås - Kvernmo		
Turtype	Fjelltur		
Lengde	3,0 km		
Sesong	Sommer		
Løypekategori	Sti		
Gradering	Middels		
Underlag	Skogbotn		
Skiltet (år)	2016	Behov	
Merket (år)	Ja	Behov	
Kulturminner/ severdighet	Tidligere luftvaktårn for manuell overvåking av luftrommet. Utsikt over Gratangsbøtne og Rolla i vest, Kvernmo og Øse. Skim av Ofotfjorden i sør.		
Atkomst/ Parkering	Ved steinknuseriet		
Reguleringsstatus			
Tilrettelegging	Rasteplass med benker		
Slitasje/annet			
Grunneier start Gnr og bnr	Kurt Dalbakk 43/2		
Løypelag	Gratangen JFF		



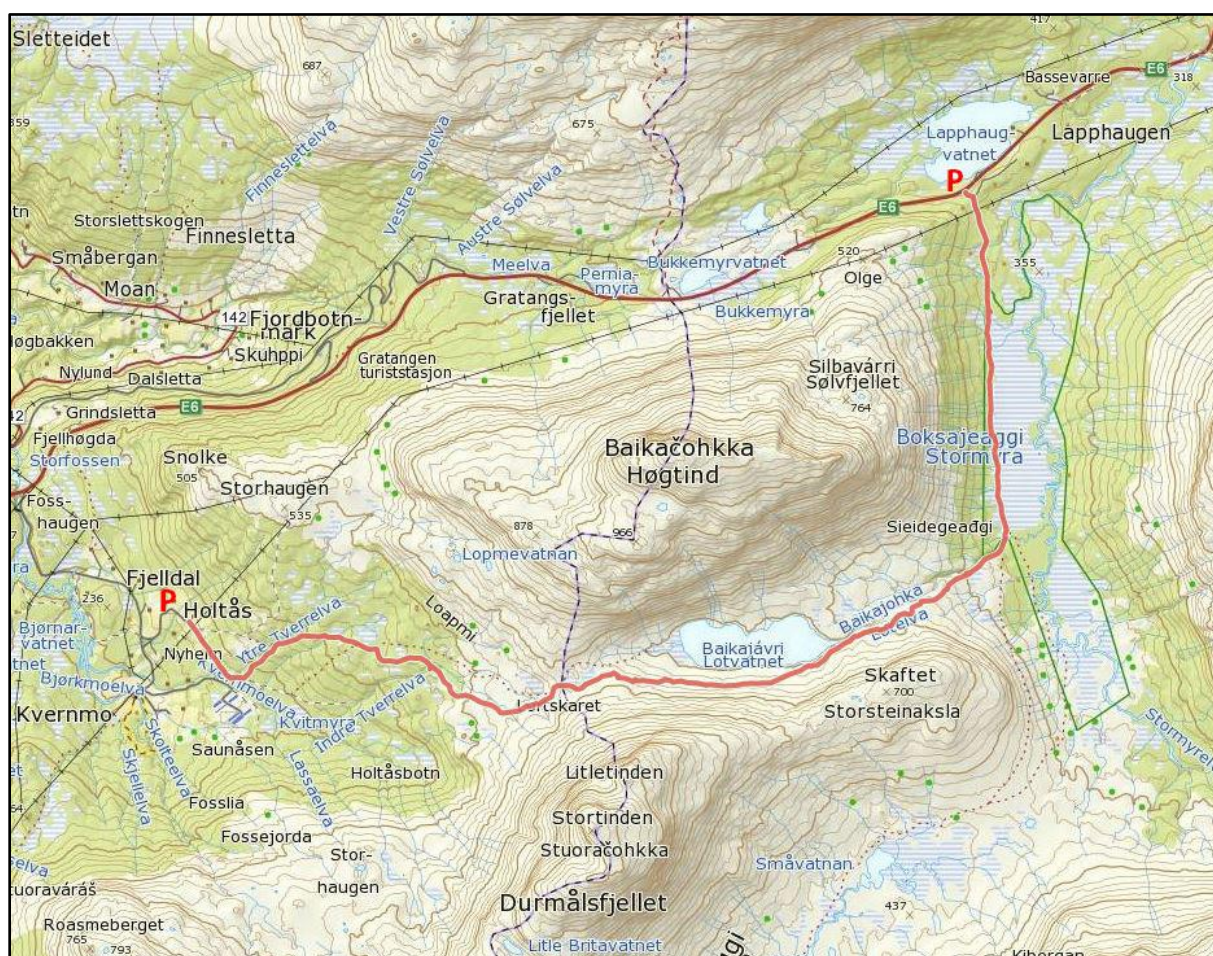
## Bjørnarvatnet, 200 moh.

Område	Fjellhøgda – Holtås - Kvernmo		
Turtype	Skogstur		
Lengde	2,0 km		
Sesong	Hele året		
Løypekategori	Sti, skogsvei		
Gradering	Lett		
Underlag	Skogbunn		
Skiltet (år)	2016	Behov	
Merket (år)	Ja	Behov	
Kulturminner Severdighet	Fiske		
Atkomst/ Parkering	Ved Holtås/lavvoen		
Reguleringsstatus			
Tilrettelegging	Rasteplass, benk og bålplass. Trelavvo.		
Slitasje/annet			
Grunneier start Gnr og bnr	43/2		
Løypelag	LHL Gratangen		



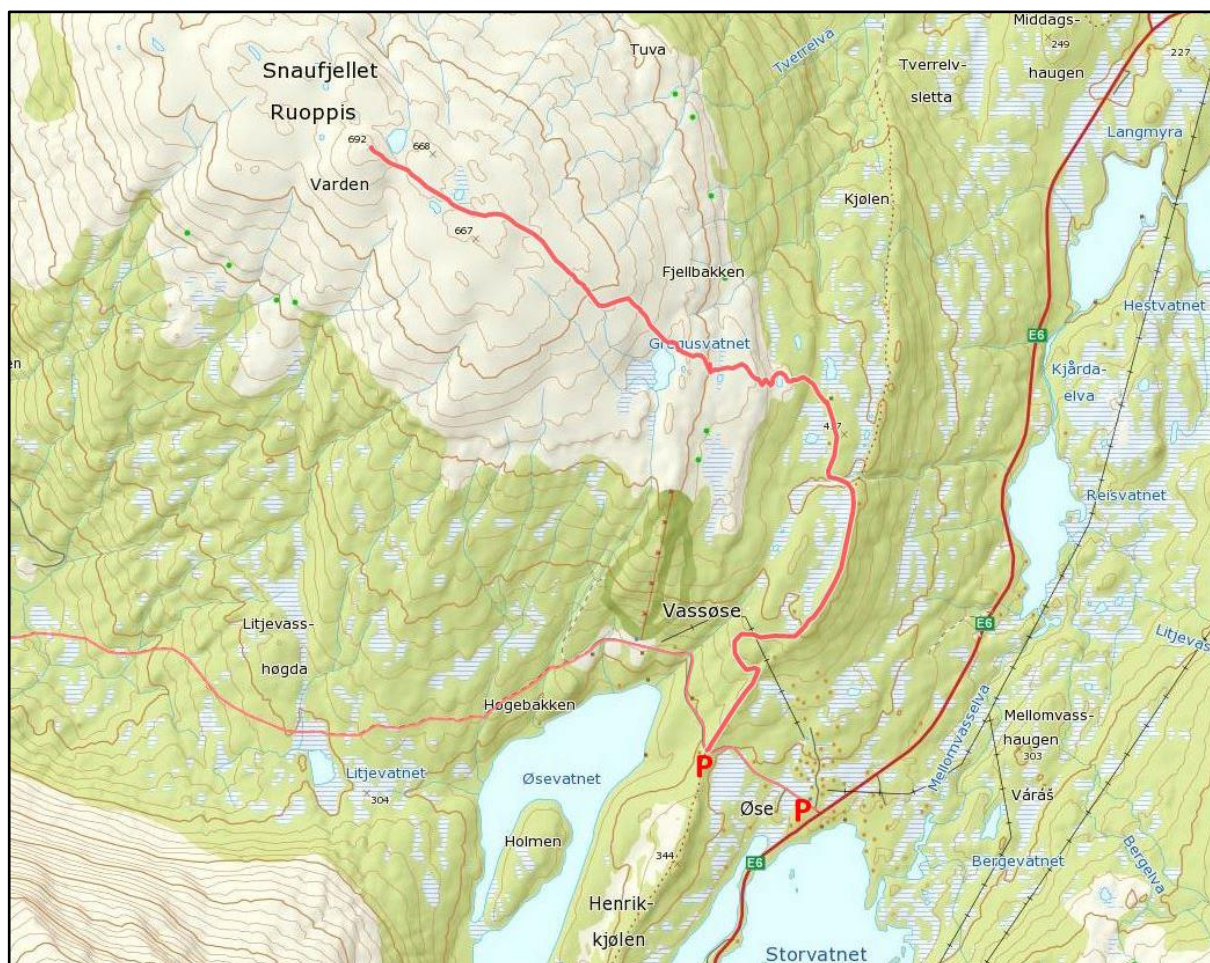
## Stormyra/Boksajeaggi - Lortvatnet/ Báikajávri

Område	Fjellhøgda – Holtås - Kvernmo		
Turtype	Fjellvandring/ skitur		
Lengde	11,5 km		
Sesong	Hele året		
Løypekategori	Skogsvei, Sti		
Gradering	Moderat		
Underlag	Skogbotn, myr		
Skiltet (år)	2016	Behov	
Merket (år)	Ja	Behov	
Kulturminner mm	Stormyra naturreservat		
Atkomst/ Parkering	Holtås, Kvernmoen og Lappaugvatnet		
Reguleringsstatus			
Tilrettelegging	Skilt i stikrysset på Stormyra, Lortvatnet - Lappaugen		
Slitasje/annet			
Grunneier start Gnr og bnr			



## Snaufjellet/ Ruoppis, 692 moh.

Område	Øse		
Turtype	Fjelltur		
Lengde	5 km fra Kjølen, 2,5 km fra enden av Dolomittveien		
Sesong	Hele året		
Løypetype	Skogsvei /sti		
Gradering	Middels		
Underlag	Grus/skogsbotn		
Skiltet (år)	2016	Behov	
Merket (år)	Ja	Behov	
Kulturminner	Varde. Gregusvatnet fiske. Utsikt.		
Atkomst/ Parkering	Ved start på Dolomittveien eller på Øse Stier også fra Ilveien, Elvenesl fra Straumsnes og Laberg.		
Reguleringsstatus			
Tilrettelegging	Varde på toppen		
Slitasje/annet	Snaufjellet kan nås fra Fjordbotn via Ilveien og Kjølen		
Grunneier start Gnr og bnr	Fagernesveien 4 A/S 116-7		



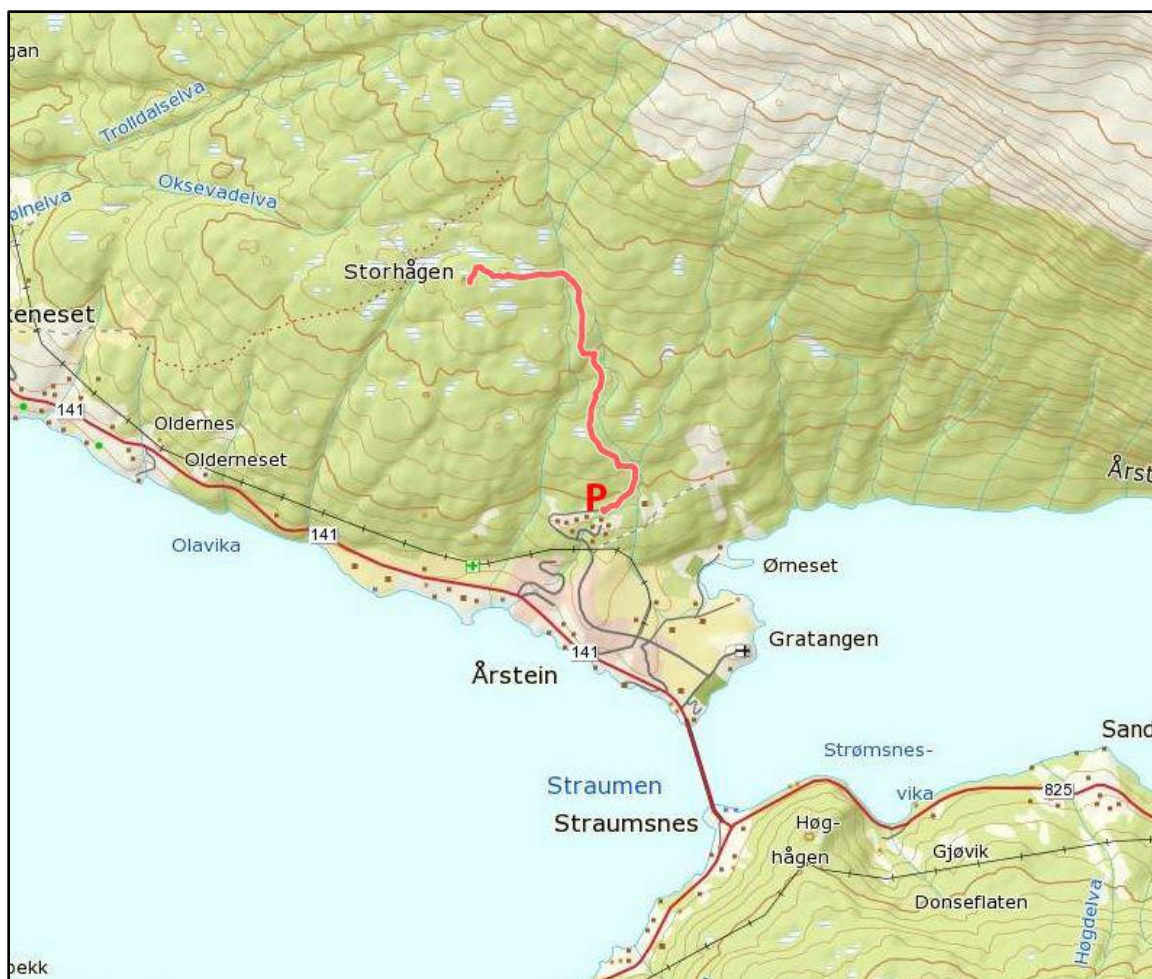
## Hammar'n, 100 moh.

Område	Åkenes - Årstein		
Turtype	Skogstur		
Lengde	1 km		
Sesong	Hele året		
Løypekategori	Skogsvei		
Gradering	Lett		
Underlag	Grusvei		
Skiltet (år)	2017	Behov	Nei
Merket (år)	2016	Behov	Nei
Kulturminner			
Atkomst/ Parkering	Ved ballbingen i boligfeltet på Årstein		
Reguleringsstatus			
Tilrettelegging	Tilrettelagt for rullestol, barnevogn og bevegelseshemmede. Grillbu. Bord og benker. Bålpanne.		
Slitasje/annet			
Grunneier start Gnr og bnr	Gratangen kommune 41/32		
Løypelag	UL Idun		



## Kåta, 250 moh.

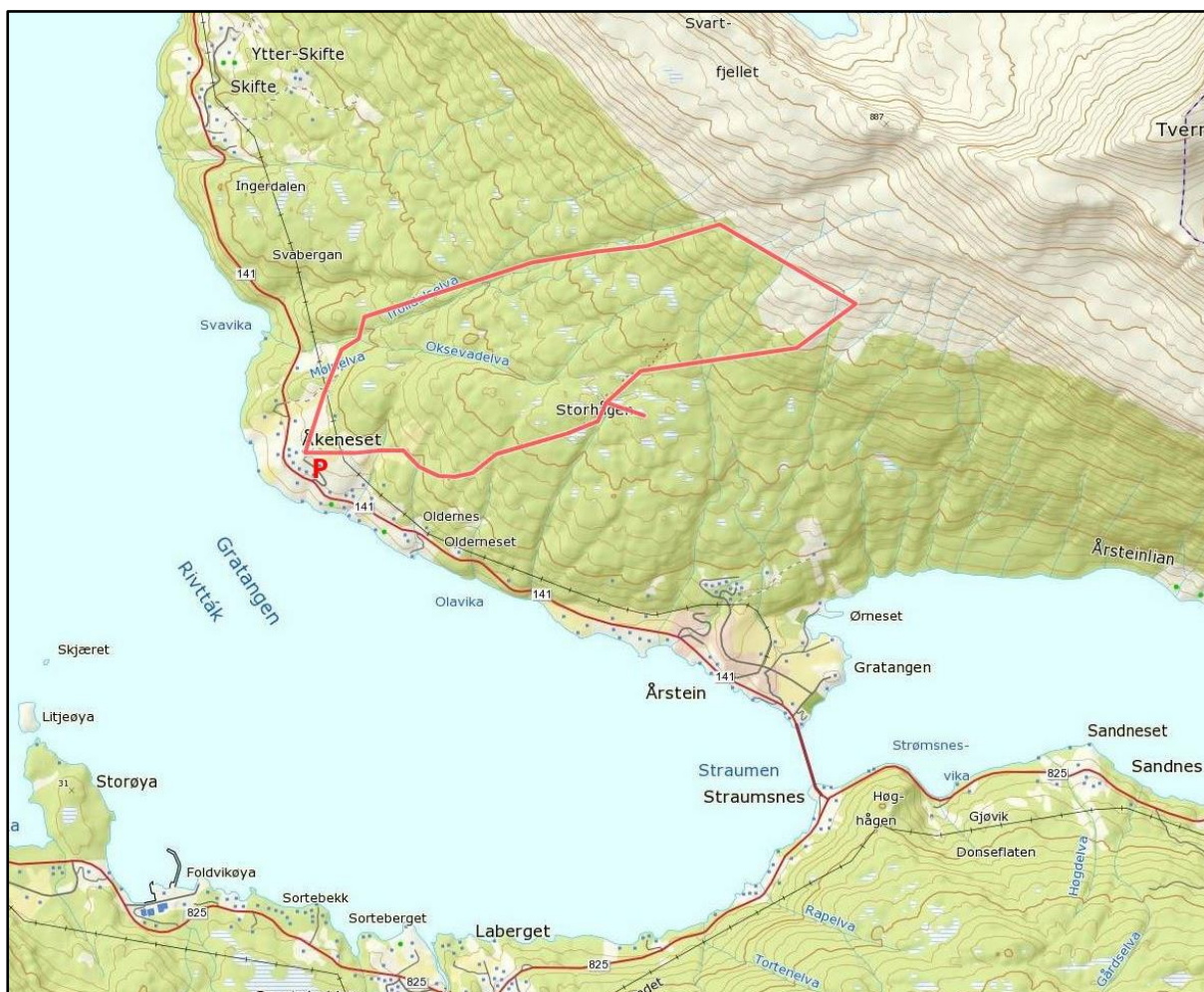
Område	Åkenes - Årstein		
Turtype	Skogstur		
Lengde	2 km		
Sesong	Hele året		
Løypekategori	Skogsvei, sti		
Gradering	Lett		
Underlag	Skogbunn		
Skiltet (år)	2016	Behov	
Merket (år)	Ja	Behov	
Kulturminner			
Atkomst/ Parkering	Boligfelt på Årstein		
Reguleringsstatus			
Tilrettelegging	Bord og benker. Grillbu		
Slitasje/annet			
Grunneier start Gnr og bnr	Gratangen kommune 41-32		





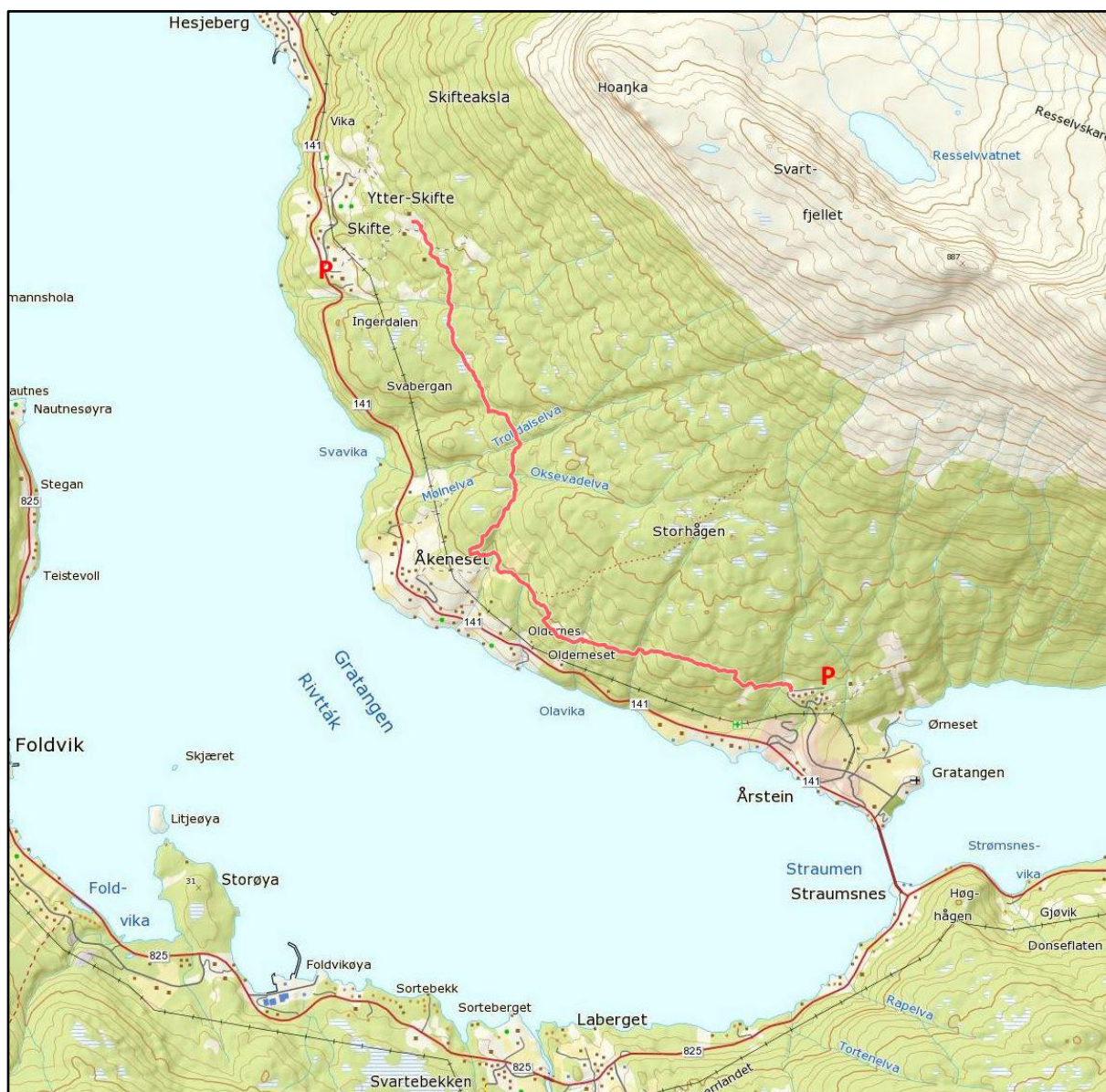
## Kråholla (Åkenes - Kråholla - Vetten - Kåta - Åkenes)

Område	Åkenes - Årstein		
Turtype	Fjelltur		
Lengde	Åkenes -Kråholla 3,0 km. Rundtur 9,0 km		
Sesong	Vår, sommer, høst		
Løypekategori	Skogsvei, sti		
Gradering	Middels		
Underlag	Skogbotn		
Skiltet (år)	2018	Behov	2018
Merket (år)	2017	Behov	2018
Kulturminner	Kvitesteinen - utsiktspunkt		
Atkomst/ Parkering	Boligfelt kommunal vei Åkenes		
Reguleringsstatus			
Tilrettelegging	Bord og benker. Grillbu. Kåta		
Slitasje/annet			
Grunneier start Gnr og bnr	Gratangen kommune N 68 42 074 . E.017.29.089		



## Skiftegammen, 250 moh.

Område	Åkenes - Årstein		
Turtype	Skogstur		
Lengde	Fra Årstein: 5,5 km. Fra Skifte: 1 km		
Sesong	Fra Skifte: hele året. Fra Årstein: sommer.		
Løypekategori	Sti		
Gradering	Middels		
Underlag	Skogbotn		
Skiltet (år)	2016	Behov	
Merket (år)	Ja	Behov	
Kulturminner	Skiftegammen, gammel boplass med gamme. Fredet.		
Atkomst/ Parkering	Boligfelt Årstein. Skifte.		
Reguleringsstatus			
Tilrettelegging	Rasteplassbord. Bålplass. Gamme. Turbokasse		
Slitasje/annet			
Grunneier start Gnr og bnr	Årstein: Gratangen kommune 41/32 Skifte: Yngvar Mikkelsen 39/1 og 39/10		
Løypelag	UL Idun		



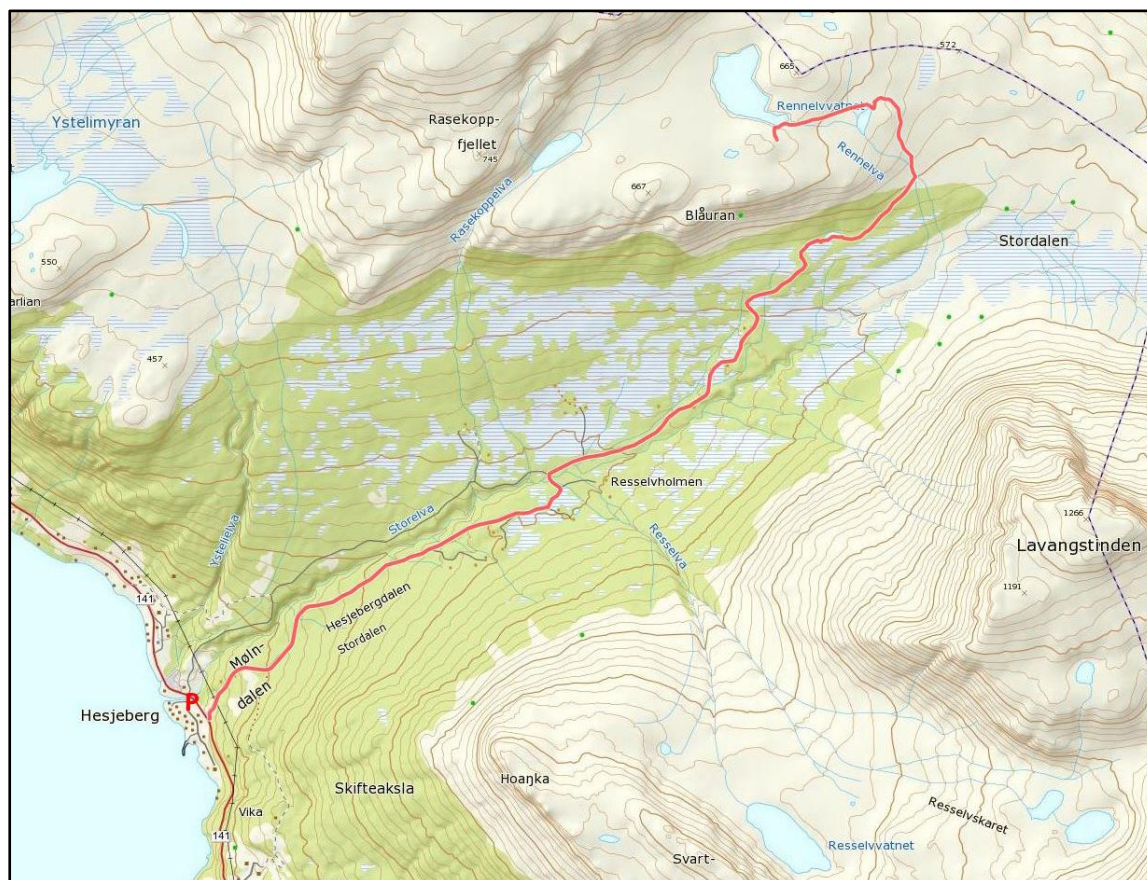
## Hesjeberg-Skiftegammen, 250 moh.

Turområde	Hesjeberg/Skifte		
Turtype	Skogstur		
Lengde	2 km		
Sesong	Sommer		
Løypetype	Skogssti		
Gradering	Lett, Grønn		
Underlag	skogssti		
Skiltet (år)	2017	Behov	
Merket (år)	2017	Behov	ja
Kulturminner	Skiftegammen		
Atkomst/ Parkering	På Hesjeberg, 100 m fra start 684348.8N/172814.1Ø		
Tilrettelegging			
Slitasje/annet			
Grunneier start Gnr og bnr	Erik Sillibakken GNR 37/ BRN 13		
Løypelag	Hesjeberg utmarkslag		



## Rennelvatnet, 619 moh.

Område	Hesjeberg - Skifte		
Turtype	Fjelltur		
Lengde	7 km		
Sesong	Hele året		
Løypekategori	Skogsvei, sti		
Gradering	Middels		
Underlag	Grus, skogsbotn		
Skiltet (år)	2017	Behov	Ja
Merket (år)	2017	Behov	Ja
Kulturminner			
Atkomst/ Parkering	På Hesjeberg ca. 100 m fra start.		
Reguleringsstatus			
Tilrettelegging	Bru. Gapahuk ved brua.		
Slitasje/annet			
Grunneier start Gnr og bnr	Erik Sillibakken 37/13		
Løypelag	Hesjeberg Grunneierlag		



## Blåfjellet, 761 moh. - med Vetten, 320 moh

Område	Myrlandshaugen - Grøsnes		
Turtype	Fjelltur		
Lengde	5,2 km		
Sesong	Hele året		
Løypekategori	Sti		
Gradering	Krevende		
Underlag	Skogbotn		
Skiltet (år)	2016	Behov	
Merket (år)	Delvis	Behov	
Kulturminner - severdighet	Vetten Sti SØ fra skogsveien, over standplassen/ skytebanen, fra Unkastisteinen tydelig sti mot Ø oppover åskammen. Utsikt over øyriket i Astafjorden med Rolla og Andørja i vest.		
Atkomst/ Parkering	Ved kirkegården		
Tilrettelegging	Rasteplassbenk ved Ungkarssteinen		
Slitasje/annet			
Grunneier start Gnr og bnr	Trygve Johnsen 33/4		
Løypelag	UL Idyl		



## Belnesvatnet, 443 moh.

Område	Løvdal - Selnes		
Turtype	Fjelltur		
Lengde	3 km		
Sesong	Hele året		
Løypekategori	Skogsvei og sti		
Gradering	Middels		
Underlag	Skogsbotn		
Skiltet (år)	2016	Behov	
Merket (år)	Delvis	Behov	
Kulturminner			
Atkomst/ Parkering	På veien ved Flatmo. Vennligst ikke kjør inn på gårdstun for parkering.		
Reguleringsstatus			
Tilrettelegging			
Slitasje/annet			
Grunneier start Gnr og bnr	Kjell Flatmo 30/11		



## Ski. Løyper - utfartsområder

Navn	Start/parkering	Status - behov	Lengde	Parkering
<b>Lysløyper, tidligere</b>				
Kvernmo		Nedlagt	2,8 km	
Laberg	Sortebekk boligfelt Kirkegården	Må utbedres		Sortebekk: N7620262 Ø601098.85
Årstein	Ballbingen	Må utbedres	2,0 km	N 7622309.27 Ø 602932.15
Løvdal		Må utbedres	3,0 km	
<b>Skiløyper</b>				
Gratangsbotn skole	Gratangsbotn skole	Må utbedres		
<b>Alpinanlegg</b>				
Øse	Øse Alpinanlegg			
<b>Utfartsområder</b>				
Lappaugen- Gressdalen	Lappaugvatnet		11 km	Lappaugen: N7620737.27 Ø617600.22 Gressdalen: N 7622317.08 Ø 615339.14
Bjerkvik	Lappaugen			
Øse				
Lappaugen- Tennevoll	Lappaugen turiststasjon		21 km	Lappaugen N 7621359.18
Spanstinden	Gratangsfjellet			Gratangsfjellet: N 7619803.21 Ø615054.89 Spanstinden: N. 7623606.05 Ø. 616150.22
<b>Nye turløyper</b>				
Tjuvskjærvatnet	Tjuvskjær boligområde			N 7625294.67 Ø 507716.71 Tjuvskjærvatnet: N 7624218.35 Ø596488.14
Milmarka- Sandnesfjellet	Laberg			N 7620185.43 Ø601879.2

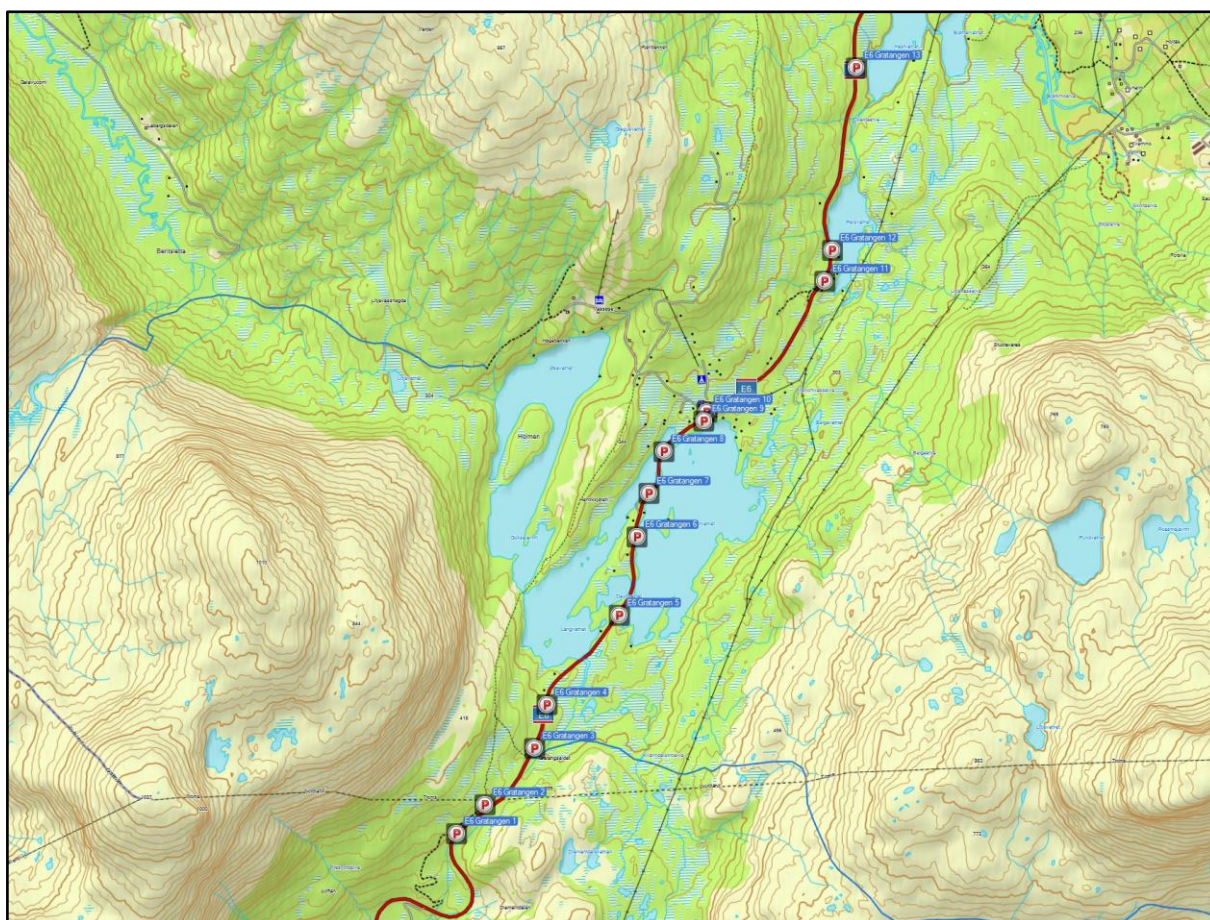
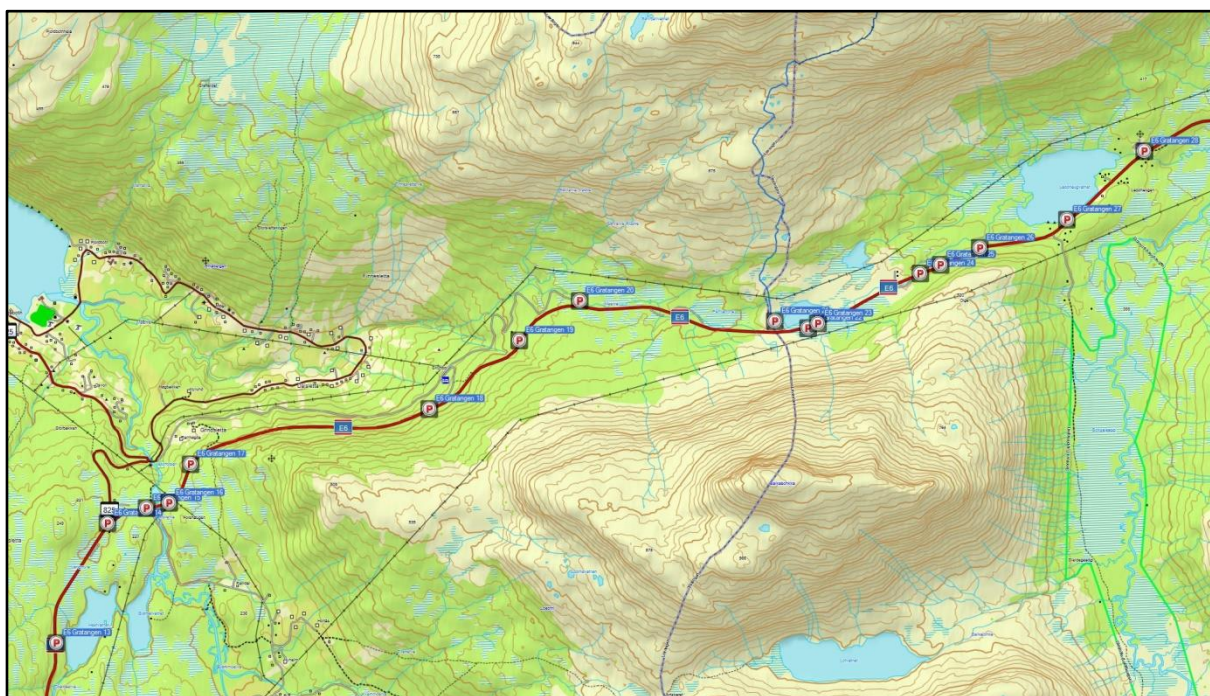


## Tilrettelegging i stier og løyper

Stier/ Turmål		Tilrettelegging			
Norsk	Samisk	Bord/benker	Uværsbu	Bålpanne	Klopper
Hilleshamnvatnet Foldvikvatnet Eidevatnet	Hilssájávri Girkojávri Áidejávri	x	Gapahuk		x
Botnvatnet Labergdalen	Gálavuopmi	Beretsletta N 7615557.13 Ø 604233.08 Litjevasshøgda N 7618421.61 Æ 605386.09			Litjevasshøgda
Ileveien Snaufjellet	Ruoppis	x	2 Gapahuker		
Fjordbotneidet Årsteinhornet Ressmålsberget Meelvfossen  Lysløype Naustområde	Jalgesáidi				Bru. Trapper
Snulke Bjørnarvatnet  Lysløype Lortvatnet-Stormyra Gratangsfjellet	Snulkie  Boksajeaggi	Ø 609717, N 7617414	Gapahuk Ø 609717, N 7617414	Ildsted	
Snaufjellet Labergsdalen Øse Leigas	Ruoppis				
Skiftegammen Kåta Kråholla Hammar  Årsteinhornet Lysløype Årstein sykehjemmet		x x x  N 7622131.44 Æ 602717.76	Gamme Grillbu  Grillbu N. 7622596.87 Ø 603360.38	Ildsted  Bålpanne	
Rennelvatnet Skiftegammen		x	Gapahuk Gapahuk		Bru
Blåfjellet m Vetten		Unkastisteinen			
Belnesvatnet					
Myrlandshaugen			Gapahuk		

## Utfartsparkering langs E6

Park. nr.	Koordinater	Lokalitet	Kommentarer
1	33 W 606039 7611343		
2	33 W 606246 7611556		Ikke brøytet på vinteren
3	33 W 606604 7611969	Nord-side av Gratangseidet	
4	33 W 606691 7612289		
5	33 W 607213 7612945	Sør-enden av Storstvatn	Ikke brøytet på vinteren
6	33 W 607335 7613515	Midt på Storstvatnet	Ikke brøytet på vinteren
7	33 W 607420 7613834	Midt på Storstvatnet	Ikke brøytet på vinteren
8	33 W 607525 7614138	Øse Narvik 1940	
9	33 W 607814 7614365		
10	33 W 607836 7614430	Øse Camping	
11	33 W 608687 7615392		
12	33 W 608740 7615617	Ved Reisevatnet	
13	33 W 608898 7616946	Ved Hestvatnet	
14	33 W 609327 7617987	Veikryss til RV 825	
15	33 W 609664 7618121		
16	33 W 609860 7618169		
17	33 W 610040 7618503		Ikke brøytet på vinteren
18	33 W 612101 7619008	Sør for avkjøring til Gratangen Turiststasjon	
19	33 W 612872 7619610		
20	33 W 613390 7619959		
21	33 W 615081 7619809	Spanstinden	Ikke brøytet på vinteren
22	33 W 615371 7619754	Bukkemyra	
23	33 W 615456 7619796	Bukkemyra	
24	33 W 616336 7620241		
25	33 W 616510 7620318		
26	33 W 616846 7620469		
27	33 W 617596 7620724	Lappaugvatnet	
28	33 W 618257 7621325	Lappaugen kafe	



## Lag og foreninger i Gratangen

Navn	Kontakt	Telefon	E-post
Gratangen historielag	Sverre Nordmo	415 27840	<a href="mailto:sv-nordm@online.no">sv-nordm@online.no</a>
	Ove Olsen	481 10167	
Gratangen husflidslag	Bodil Schulstad		<a href="mailto:husflidgratangen@gmail.com">husflidgratangen@gmail.com</a>
Gratangen idrettslag	Frank Hoff		<a href="mailto:post@gratangen-il.no">post@gratangen-il.no</a>
Gratangen jeger og fisk	Roger Markussen	481 15111	<a href="mailto:rogmark@online.no">rogmark@online.no</a>
Gratangen kystlag	Sverre Nordmo	415 27840	<a href="mailto:sv-nordm@online.no">sv-nordm@online.no</a>
Gratangen lag av LHL	Arnold Paulsen	906 83815	<a href="mailto:arpet-p@online.no">arpet-p@online.no</a>
Gratangen pensjonistforening	Agnar Kvernmo	917 51971	<a href="mailto:agnar@kvernmolia.com">agnar@kvernmolia.com</a>
Hesjeberg og omegn grendelag	Kristen Tollefsen	917 32363	<a href="mailto:kristen_tollefsen@hotmail.com">kristen_tollefsen@hotmail.com</a>
Høgebakken velforening	Astrid Nikolaisen	909 85829	<a href="mailto:asnikola@online.no">asnikola@online.no</a>
Laberg og omegn grendelag	Gitte Hoff	411 48553	
UL Astøingen, Foldvik	Anne Hansen	948 91188	<a href="mailto:annemor70@gmail.com">annemor70@gmail.com</a>
UL Idun, Årstein	Arild Åkenes	412 25 316	<a href="mailto:arildidar@hotmail.com">arildidar@hotmail.com</a>
UL Nordlys, Løvdal	Hanne Bjerkmo Are	902 08540	<a href="mailto:hanne@msmorgan.no">hanne@msmorgan.no</a>
UL Idyll, Myrland/Grøsnes	Dagrunn Molund		
Kjølenkoret	Arve H. Johansen	909 75599	
<b>Veilag - grunneierlag - utmarkslag</b>			
Labergdalen Veilag			
Hilleshamn grunneierlag	Johnny Myrvang		
Foldvik grunneierlag	Steinar Myrvang		
Laberg/Sortebekk elgvaldlag	Lars Berg evt. Trond Andreassen		
Fjordbotn/Moan grunneierlag	Fred-Arne Stormo		
Elvenes utmarkslag	Terje Bolle		
Hesjeberg/ Lavik utmarkslag	Jan Sverre Jacobsen		
Kvernmo grunneierlag	Kurt Jan Kvernmo		
Øse utmarkslag	Jan Kristiansen		
Grøsnes/Myrland	Solvar/Trygve/Karl- Fredrik		
Løvdal /Belnes/Selnes	Roald Johnsen		