

مشروع عمارة الأفق

نوع المشروع

تجاري - سكني
رقم المشروع : 14
رقم المك : 362513003167
رقم المخطط : ق/1/217
رقم القطعة : 287
مساحة الأرض : ٥540م²
مسطح البناء : ٥1374م²

الموقع



<http://cutt.us/aman14>

26.394841, 43.952210

الأفق بين طريق الملك خالد وطريق الإمام مسلم باتجاه الشرق

الطابع الحديث في البناء والتصميم

أحد مشاريع الشركة السكنية التجارية والذي تم بناءه بجودة عالية لتوفر لعملائها بمدينة بريدة سبل الراحة وسهولة التنقل و الخدمات المرافقة، بموقع متميز في مدينة بريدة على أحد الشوارع التي تربط المدينة بأحيائها و المناطق المجاورة لها

مميزات التصميم والبناء

- واجهة المبني بتصميم حجري
- جميع النوافذ المنيوم ستركتشر
- نظام أمن وسلامة متكامل ومخرج للطوارئ
- تكيف للمبني حسب رغبة العميل
- تمديدات السباكة أنابيب خزراء الماني
- عوارض حجري ومائي كاملة
- تمديدات كهربائية من شركة إلترا جودة عالية
- التشطيب بجودة عالية ومعايير متقدمة
- ضمانات تصل إلى سنة 25

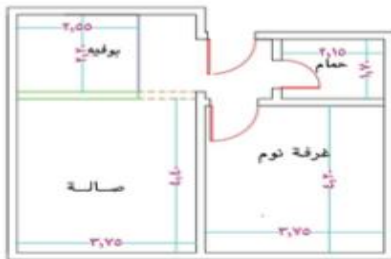
مميزات الموقع

- موقع حيوي يقع بمنطقة تتميز فيها الخدمات بكافة أنواعها
- تعتبر من المناطق ذات الطابع الحديث في البناء والتصميم والإبنشاء ومازال الإعمار فيها مستمراً
- تقع بين محاور مهمة في المدينة وقريبة من المراكز التجارية والأسواق المركزية (بنده - سترينج مول- (العتيم - فنادق- مطاعم - خدمات أخرى
- من المرافق الحيوية القريبة : المحكمة العامة - المحية الرياضية
- يمكن الانتقال إلى الطرق الرئيسية التي تربط المدينة بالمدن الأخرى بسهولة وذلك لإمكانية الوصول من الموقع إلى الدائري الشمالي و الشرقي والذي يربط المدينة بمدن هامة مثل الرياض وحائل وغيرها



مكونات الشقق

- مساحة الشقة 43 م²
- غرفة نوم 16 م²
- حالة 17 م²
- بوفيه 6 م²



مكونات المشروع

- يتكون من عدد 26 شقة سكنية و 2 محال تجاري (يتكون كل طابق من عدد 5 شقق سكنية ، ماعدا الطابق الخامس يتكون من شقتين مع السطح)
- مساحة المحل التجاري الواحد 33م²
- عدد (1) مطاعد أرضية عند مدخل المبني وتخدم جميع الأدوار
- عدد (2) سلالم أرضية عند مدخل المبني وتخدم جميع الأدوار
- خزانات مياه أرضية بمساحة مناسبة و متابعة لمنسوب المياه والتخزين الآمن
- خزانات علوية منفصلة وتستوعب جميع الشقق
- يحتوي على محطة خزان كهرباء يخدم المبني بالكامل
- عدد العدادات 24 عداد 30 أمبير + اعداد 100 أمبير للخدمات
- وشبكة مياه وشبكة صرف صحي
- مواقف سفلية خاصة للسكان