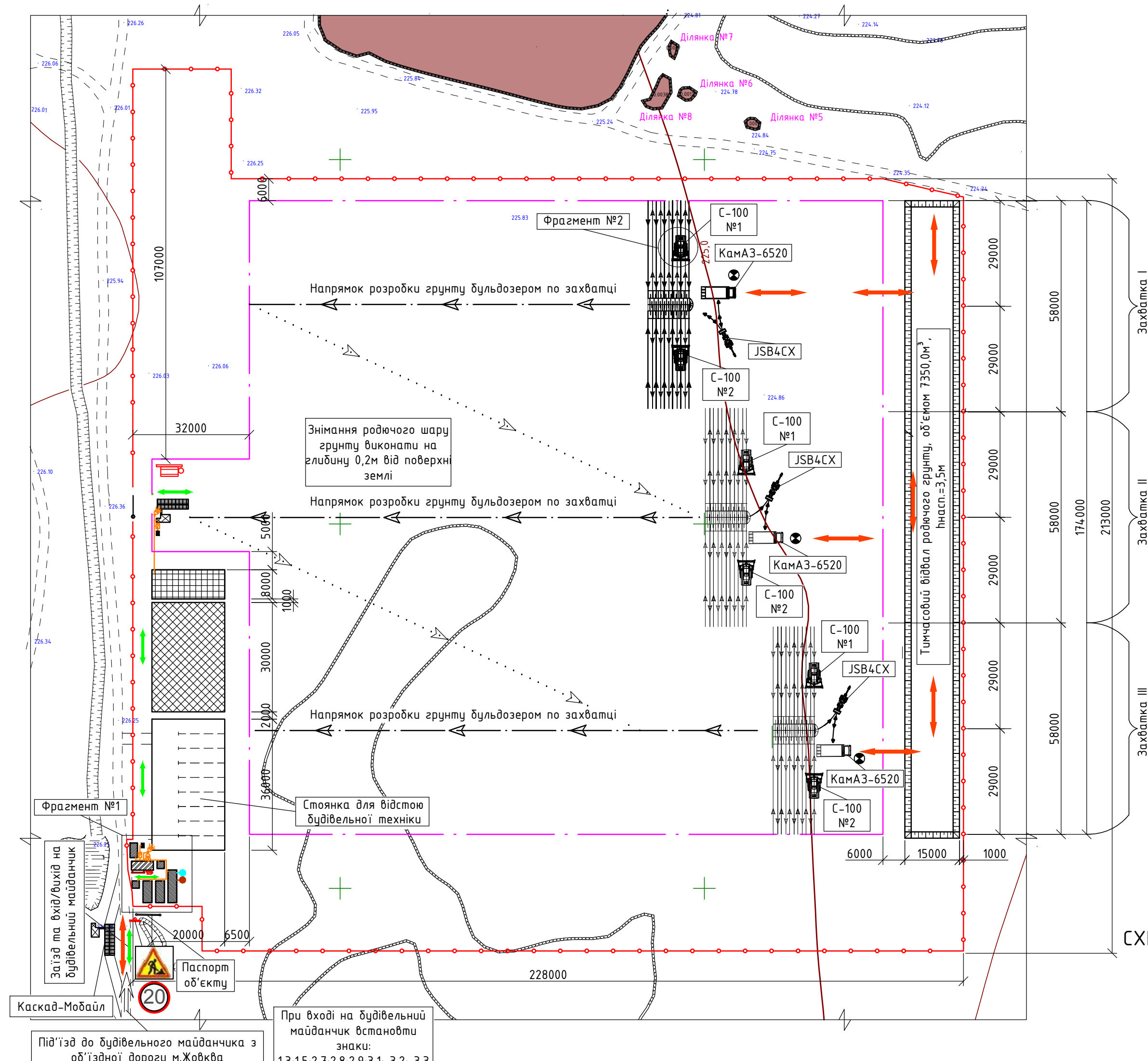
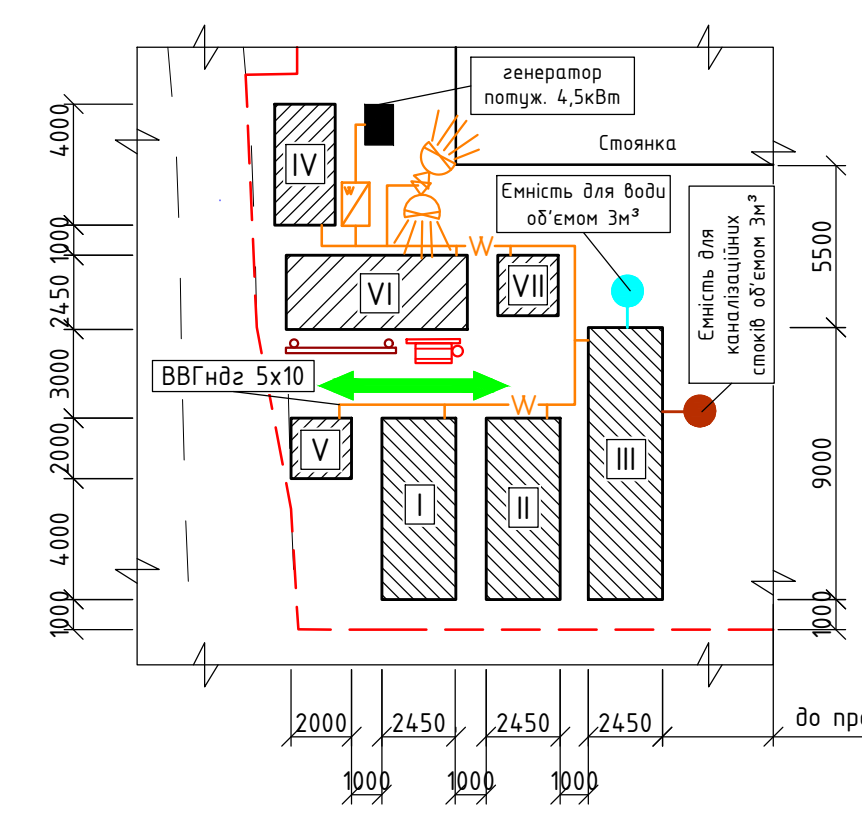


БУДГЕНПЛАН

на період підготовчих робіт з рекультивації та знешкодження поховань різноманітних тварин, які загинули від можливих особливо небезпечних інфекцій в с. Воля Висоцька
М 1:1000



ФРАГМЕНТ №1
СХЕМА ВЛАШТУВАННЯ ТИМЧАСОВИХ СПОРУД
М 1:250



ЕКСПЛІКАЦІЯ ТИМЧАСОВИХ БУДІВЕЛЬ І СПОРУД

№ за г/п	Найменування	Розмір в плані, м	К-сть, шт	Блок, шт
I	Приміщення виконроба	2,45x6,0x2,3	1,0	---
II	Гардеробні	---/---	1,0	---
III	Приміщення для приймання їжі та умивальня	2,45x9,0x2,3	1,0	---
IV	Приміщення охорони	2,0x4,0x2,1	1,0	---
V	Приміщення для дезинфекції (ПСО)	2,0x2,0x2,1	1,0	---
VI	Закритий матеріально-технічний склад	2,45x6,0x2,3	1,0	---
VII	Біотуалет	1,5x1,5x2,1	1,0	---

УМОВНІ ПОЗНАЧЕННЯ

	межі розробки родючого шару ґрунту
	існуючі польові дороги
	несанкціоновані поховання загинув тварин
	тимчасові адміністративно-побутові приміщення
	тимчасовий закритий склад
	розчинний вузол зі складом сипучих матеріалів
	відкритий склад будівельних матер. та конструк.
	інвентарний пожежний щит будівельної організації
	трап для миття коліс автомобілів
	шлагбаум, при в'їзді на будівельний майданчик
	прожектор направленої дії на інвентарних щоглах
	ввідно розподільчий пристрій з заземленням
	тимчасова лінія електропостачання (в землі)
	тимчасова огорожа будівельного майданчика
	напрямок руху автомобільного транспорту
	рух робочих по будівельному майданчику
	дорожній знак на опорі
	водії вантажного автомобіля
	стенд з інструкціями з охорони праці

ЗНАКИ БЕЗПЕКИ ЗГІДНО ГОСТ 12.4.026-76*

	1.1 "Куріння заборонено"
	1.3 "Вхід заборонено"
	2.5 "Обережно напруга"
	2.7 "Увага працює кран"
	2.8 "Обережно можливе падіння вантажу"
	2.9 "Обережно небезпека"
	3.1 "Працювати в касці"
	3.2 "Працювати в рукавицях"
	3.3 "Працювати в захисному одязі"

ЗАГАЛЬНІ ВКАЗІВКИ

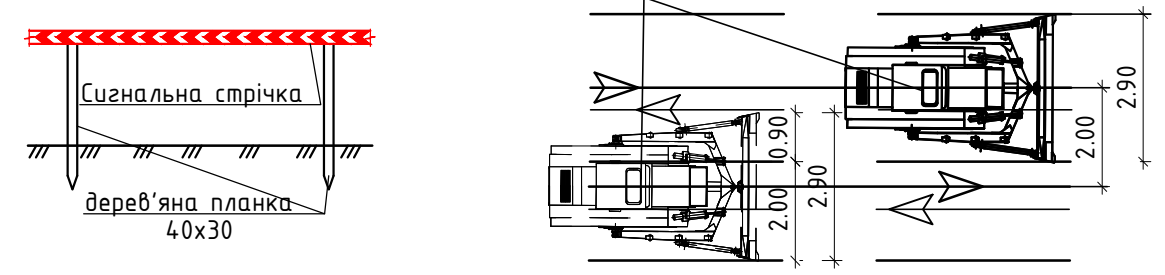
До початку виконання будівельних робіт основного періоду необхідно виконати:

- виконати огороження ділянок виконання робіт сигнальною огорожею, а також встановити забороняючі та застерігаючі знаки;
- встановити тимчасові адміністративно- побутові та складські споруди поза межами небезпечних зон;
- тимчасові інженерні мережі (вода, електроенергія) не прокладаються, будівельний майданчик забезпечується привозною водою для побутових та господарських потреб, вода для побутових в бумлях та в бочці об'ємом 3м³, електроенергія від дизельгенератора типу ODWERK DG5500E потужністю 4,5 кВт;
- влаштувати пункт для миття та дезактивації коліс;
- зрубвання чагарників, корчування коріння зрізаного чагарника, спалювання зрубного чагарника;
- виконання геодезичної розвідки худобомогильника;
- знімання родючого шару ґрунту з площі під худобомогильник та складування його в бурти;
- влаштування місць складування будівельних матеріалів (геотекстиль, геомембрана);
- облаштування місць складування відходів будівельних матеріалів, сміття та побутових відходів;
- забезпечення освітлення будівельного майданчика в місці влаштування тимчасових споруд у темний час доби відповідно.

Знімання родючого шару ґрунту виконується двома бульдозерами типу С-100 потуж. 108,0 кВт. Відвезення ґрунту виконується самоскидами типу КамАЗ 6520, в.п. 20,0т потуж. 297,0 кВт. Завантаження ґрунту на самоскиди виконується екскаватором -вантажувачем типу JSB4CX переднім ковшом.

ФРАГМЕНТ 2

СХЕМА ТИМЧАСОВОЇ ОГОРОЖІ



ТЕП ДО БУДГЕНПЛАНУ

№ з/п	Найменування	Об. вим.	К-сть	Примітка
1	Тимчасові побутові приміщення	м ²	65,7	
2	Тимчасові закриті складські приміщення	м ²	14,7	
3	Тимчасові відкриті складські приміщення	м ²	600,0	
4	Довжина тимчасової огорожі	м.п.	937,0	
5	Довжина лінії тимчасового електропостачання	м.п.	60,0	

ОХОРОНА ПРАЦІ

З метою запобігання розмиванню, зсувам ґрунтів, обваленню стінок виїмок у місцях виконання земляних робіт до їх початку необхідно забезпечити відведення поверхневих вод.

У разі виявлення в процесі виконання земляних робіт на зазначених у проектно-технологічній документації комунікації, підземних споруд або відкритих небезпечних матеріалів земляні роботи необхідно припинити до одержання дозволу відповідних органів.

Автомобілі-самоскиди під час розвантаження, а також під час завантаження худобомогильника забрудненим ґрунтом з рештками тварин необхідно встановлювати не ближче ніж 1,0 м від дрівки укоси. Місця розвантаження автотранспорту повинні визначатися регулювальником.

35-220817-00-ПОБ					
Рекультивація та знешкодження поховань різноманітних тварин, які загинули від можливих особливо небезпечних інфекцій в с. Воля Висоцька Жовтківського району					
Зм.	Кільк.	Арк. № док.	Підпис	Дата	
ГП	А. Горб'як				Забудова
Виконав	Б. Ничай				
Перевірив	А. Горб'як				БУДГЕНПЛАН (підготовчий період) М 1:1000
Н. контроль	О. Бота				
				Співая	Аркуші
				РП	2