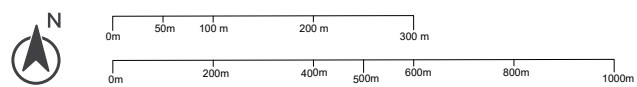
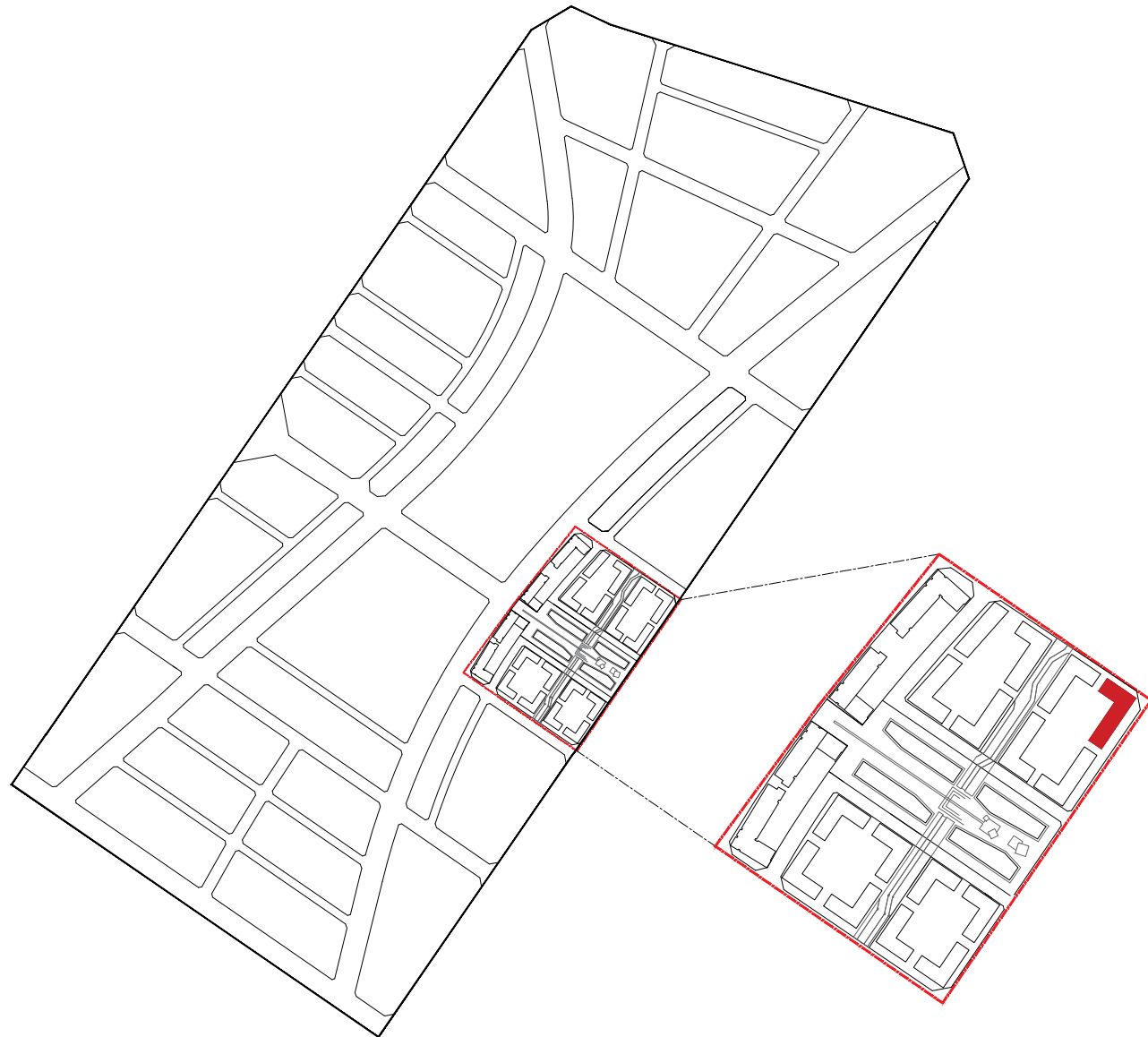


المخططات الطابقية

Floor
Plans

المخطط الرئيسي Master Plan



الطابق الأول والثاني 1-2 Floor Plan

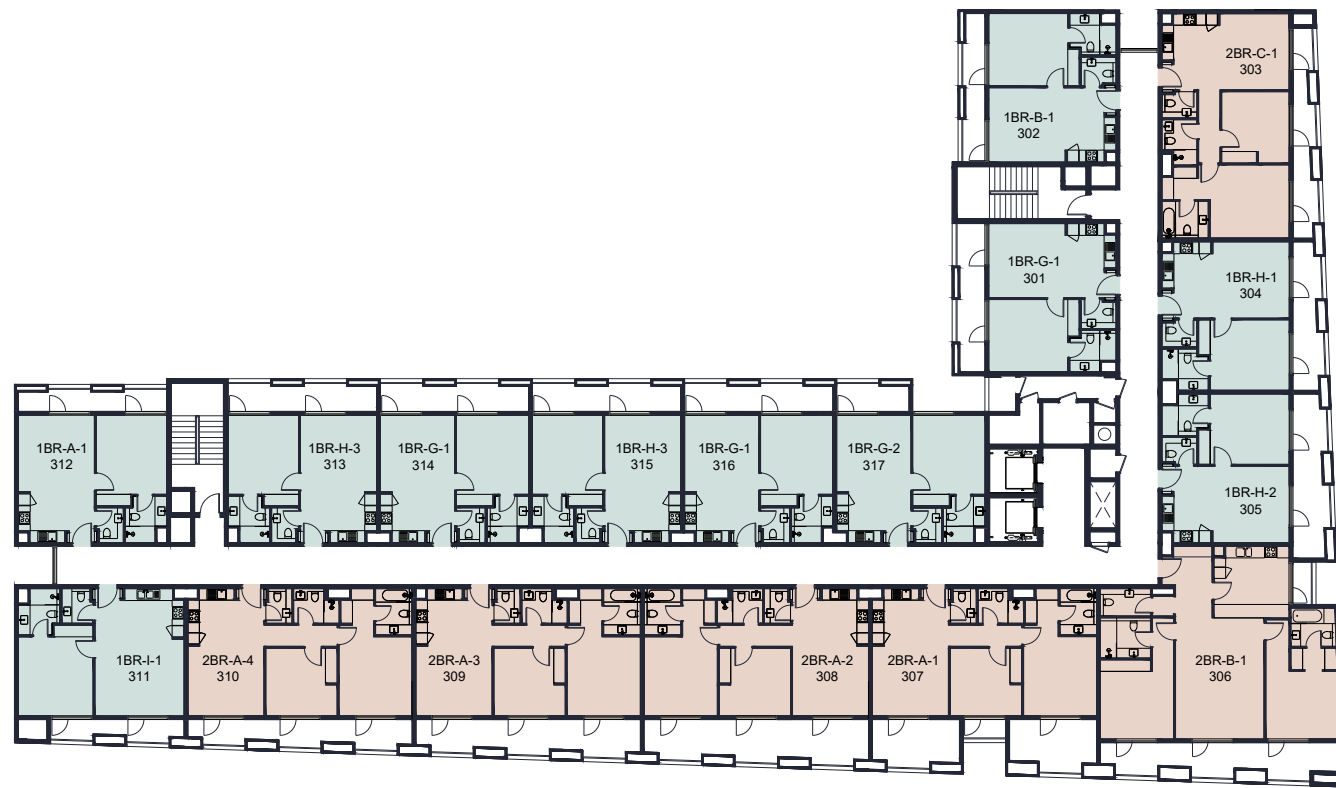


■ Studio ■ 1 Bedroom ■ 2 Bedroom



الطابق الثالث

3rd Floor Plan

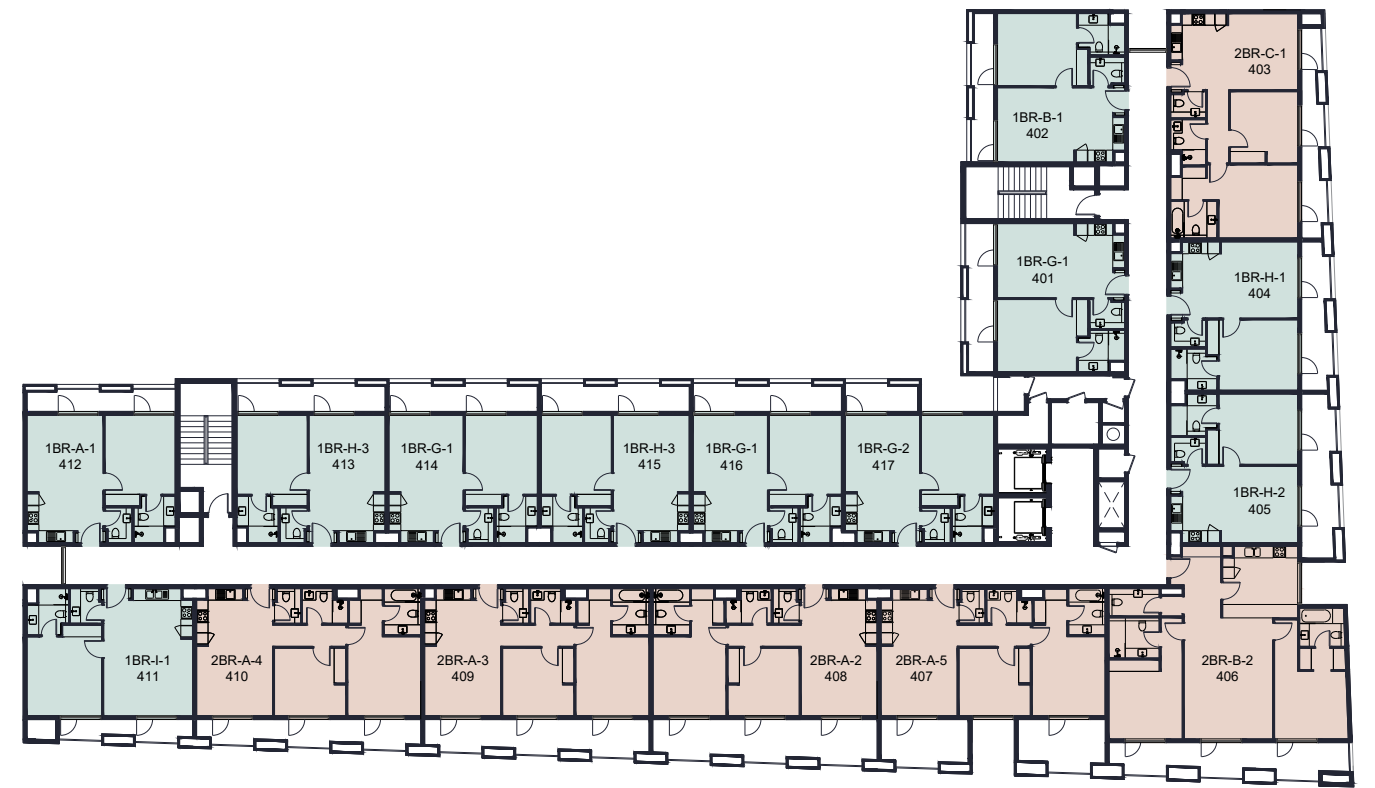


■ Studio ■ 1 Bedroom ■ 2 Bedroom



الطابق الرابع وحتى السادس

4-6 Floor Plan



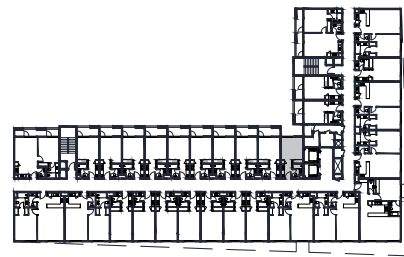
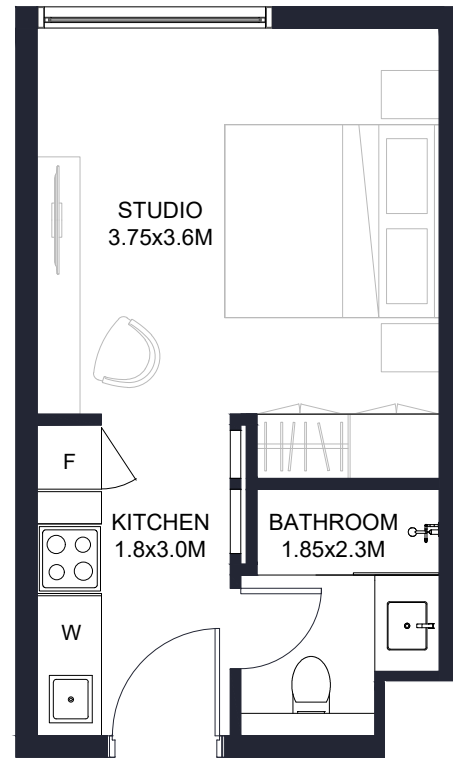
■ Studio ■ 1 Bedroom ■ 2 Bedroom



مخططات الوحدات السكنية

Unit
Plans

Studio Type A

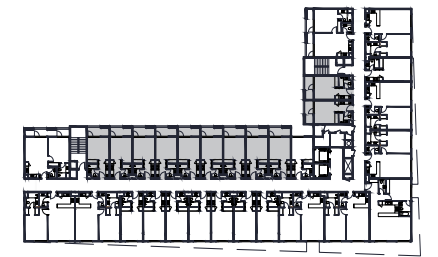


Unit Area: 27.20 Sqm (293 Sqft)
Total Area: 27.20 Sqm (293 Sqft)

1-Measurements are indicative 'finish to finish' in Metric & Imperial excluding construction tolerance. 2-Plots/units dimensions may vary from brochure; 3-All images used are for illustrative purposes only. 4-Unless stated otherwise, all fittings and interior decorative items shown are for illustrative purposes only. 5-The developer reserves the right to make alterations, at its absolute discretion, without any liability whatsoever up to the final 'as built' status.

1- تشير الأرقام الواردة إلى القياسات النهائية من سطح الحائط المشطوب إلى سطح الحائط المشطوب المقابل له وبالوحدات المترية والإنجليزية باستثناء التفاوت المسموح به في الأعمال الإنشائية. 2- قد تختلف أبعاد القطع/ الوحدات عما هو موضح في البرشور. 3- جميع الصور الواردة هي لأغراض التوضيح فقط. 4- جميع التجهيزات والديكورات الداخلية الواردة هي لأغراض التوضيح فقط، ما لم يرد خلاف ذلك صراحة. 5- يحتفظ المطور، وفقاً لتقديره المطلق، بحقه في إجراء التعديلات دون أي مسؤولية مترتبة على ذلك حتى إنجاز العمل بصورة نهائية.

Studio Type A-1

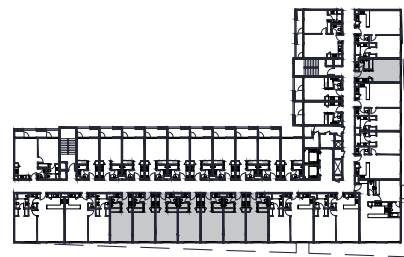
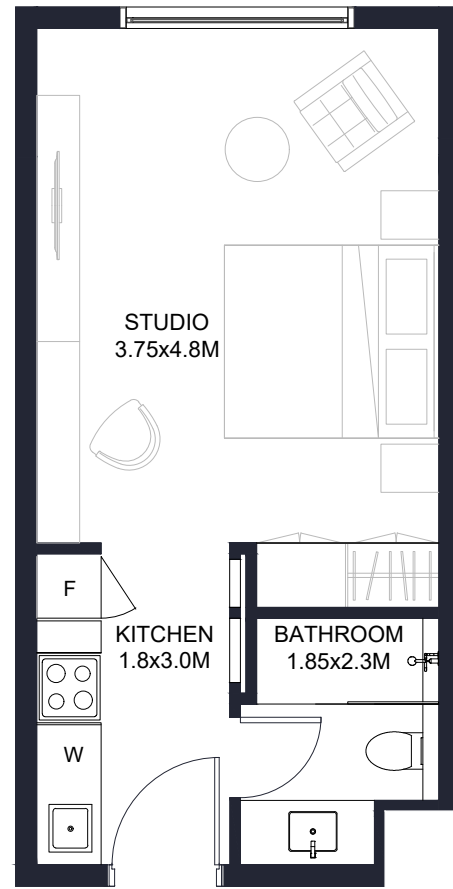


Unit Area: 27.20 Sqm (293 Sqft)
Balcony Area: 5.80 Sqm (63 Sqft)
Total Area: 33.00 Sqm (356 Sqft)

1-Measurements are indicative 'finish to finish' in Metric & Imperial excluding construction tolerance. 2-Plots/units dimensions may vary from brochure; 3-All images used are for illustrative purposes only. 4-Unless stated otherwise, all fittings and interior decorative items shown are for illustrative purposes only. 5-The developer reserves the right to make alterations, at its absolute discretion, without any liability whatsoever up to the final 'as built' status.

1- تشير الأرقام الواردة إلى القياسات النهائية من سطح الحائط المشطوب إلى سطح الحائط المشطوب المقابل له وبالوحدات المترية والإنجليزية باستثناء التفاوت المسموح به في الأعمال الإنشائية. 2- قد تختلف أبعاد القطع/ الوحدات عما هو موضح في البرشور. 3- جميع الصور الواردة هي لأغراض التوضيح فقط. 4- جميع التجهيزات والديكورات الداخلية الواردة هي لأغراض التوضيح فقط، ما لم يرد خلاف ذلك صراحة. 5- يحتفظ المطور، وفقاً لتقديره المطلق، بحقه في إجراء التعديلات دون أي مسؤولية مترتبة على ذلك حتى إنجاز العمل بصورة نهائية.

Studio Type B



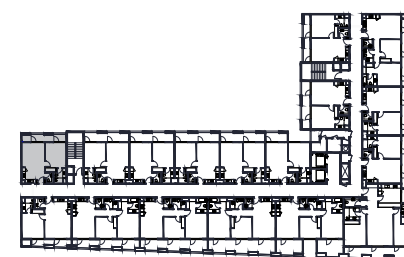
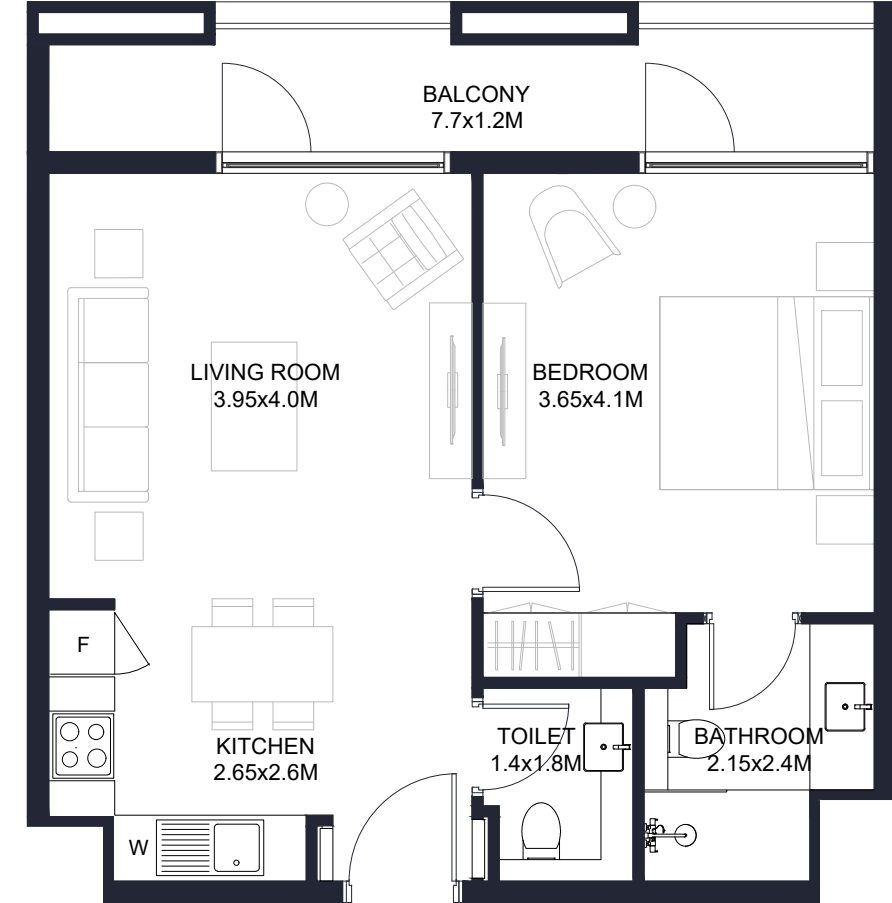
1ST-2ND FLOOR LEVEL

Unit Area: 32.00 Sqm (345 Sqft)
Total Area: 32.00 Sqm (345 Sqft)

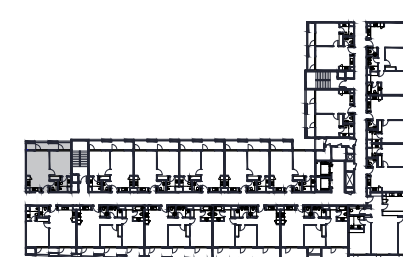
1-Measurements are indicative 'finish to finish' in Metric & Imperial excluding construction tolerance. 2-Plots/units dimensions may vary from brochure; 3-All images used are for illustrative purposes only. 4-Unless stated otherwise, all fittings and interior decorative items shown are for illustrative purposes only. 5-The developer reserves the right to make alterations, at its absolute discretion, without any liability whatsoever up to the final 'as built' status.

1- تشير الأرقام الواردة إلى القياسات النهائية من سطح الحائط المشطيب إلى سطح الحائط المشطيب المقابل له وبالوحدات المترية والإنجليزية باستثناء التفاوت المسموح به في الأعمال الإنشائية. 2- قد تختلف أبعاد القطع/ الوحدات عما هو موضح في البرشور. 3- جميع الصور الواردة هي لأغراض التوضيح فقط. 4- جميع التجهيزات والديكورات الداخلية الواردة هي لأغراض التوضيح فقط، ما لم يرد خلاف ذلك صراحة. 5- يحتفظ المطور، وفقاً لتقديره المطلق، بحقه في إجراء التعديلات دون أي مسؤولية مترتبة على ذلك حتى إنجاز العمل بصورة نهائية.

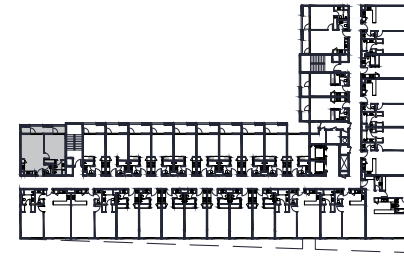
1 Bedroom Type A-1



4TH-6TH FLOOR LEVEL



3RD FLOOR LEVEL



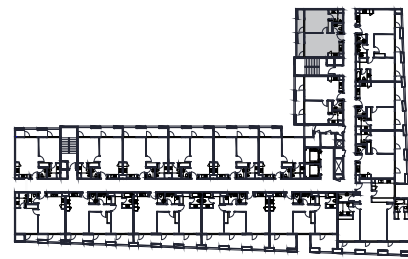
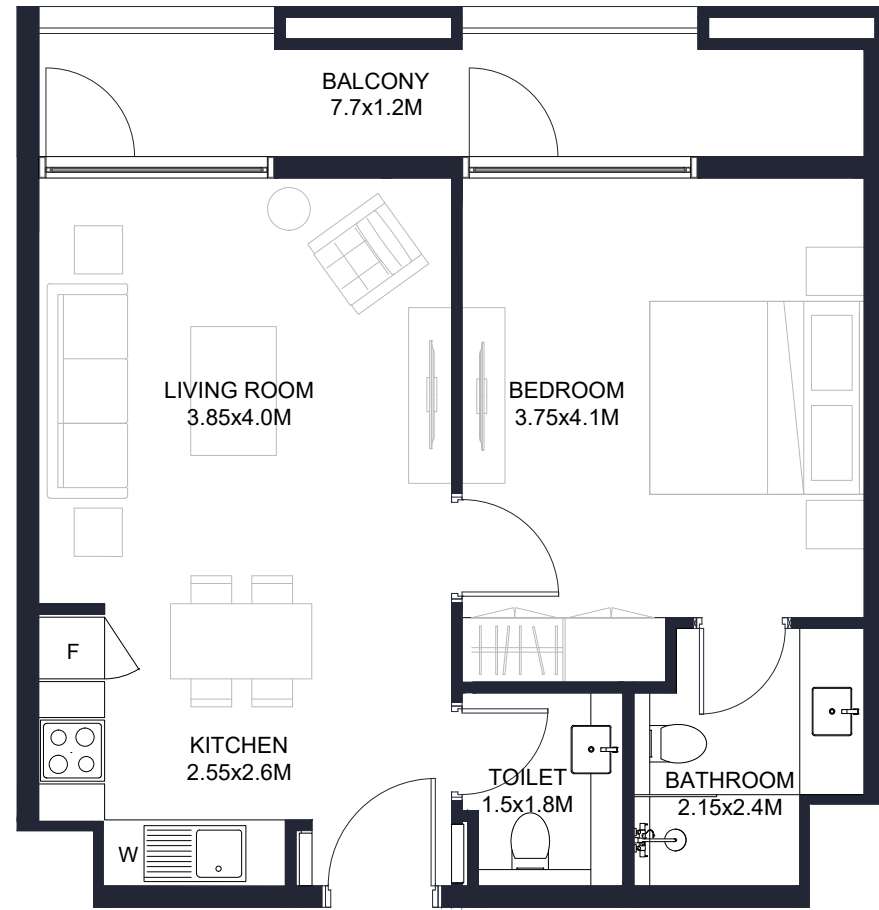
1ST-2ND FLOOR LEVEL

Unit Area: 54.90 Sqm (591 Sqft)
Balcony Area: 9.30 Sqm (101 Sqft)
Total Area: 64.20 Sqm (692 Sqft)

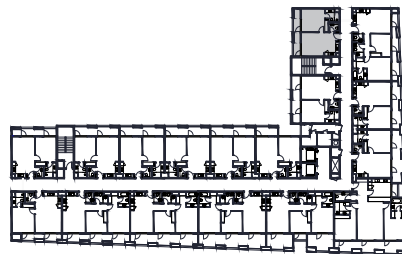
1-Measurements are indicative 'finish to finish' in Metric & Imperial excluding construction tolerance. 2-Plots/units dimensions may vary from brochure; 3-All images used are for illustrative purposes only. 4-Unless stated otherwise, all fittings and interior decorative items shown are for illustrative purposes only. 5-The developer reserves the right to make alterations, at its absolute discretion, without any liability whatsoever up to the final 'as built' status.

1- تشير الأرقام الواردة إلى القياسات النهائية من سطح الحائط المشطيب إلى سطح الحائط المشطيب المقابل له وبالوحدات المترية والإنجليزية باستثناء التفاوت المسموح به في الأعمال الإنشائية. 2- قد تختلف أبعاد القطع/ الوحدات عما هو موضح في البرشور. 3- جميع الصور الواردة هي لأغراض التوضيح فقط. 4- جميع التجهيزات والديكورات الداخلية الواردة هي لأغراض التوضيح فقط، ما لم يرد خلاف ذلك صراحة. 5- يحتفظ المطور، وفقاً لتقديره المطلق، بحقه في إجراء التعديلات دون أي مسؤولية مترتبة على ذلك حتى إنجاز العمل بصورة نهائية.

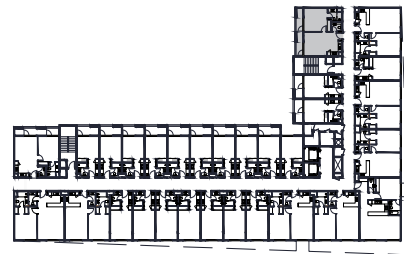
1 Bedroom Type B-1



4TH-6TH FLOOR LEVEL



3RD FLOOR LEVEL



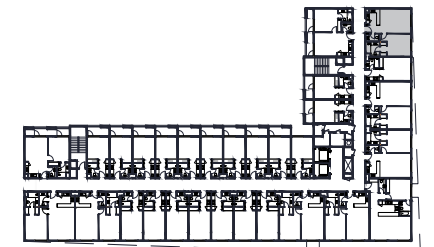
1ST-2ND FLOOR LEVEL

Unit Area: 54.90 Sqm (591 Sqft)
Balcony Area: 9.30 Sqm (101 Sqft)
Total Area: 64.20 Sqm (692 Sqft)

1-Measurements are indicative 'finish to finish' in Metric & Imperial excluding construction tolerance. 2-Plots/units dimensions may vary from brochure; 3-All images used are for illustrative purposes only. 4-Unless stated otherwise, all fittings and interior decorative items shown are for illustrative purposes only. 5-The developer reserves the right to make alterations, at its absolute discretion, without any liability whatsoever up to the final 'as built' status.

1- تشير الأرقام الواردة إلى القياسات النهائية من سطح الحائط المشط إلى سطح الحائط المشط المقابل له وبالوحدات المترية والإنجليزية باستثناء التفاوت المسموح به في الأعمال الإنشائية. 2- قد تختلف أبعاد القطع/ الوحدات عما هو موضح في البرشور. 3- جميع الصور الواردة هي لأغراض التوضيح فقط. 4- جميع التجهيزات والديكورات الداخلية الواردة هي لأغراض التوضيح فقط، ما لم يرد خلاف ذلك صراحة. 5- يحتفظ المطور، وفقاً لتقديره المطلق، بحقه في إجراء التعديلات دون أي مسؤولية مترتبة على ذلك حتى إنجاز العمل بصورة نهائية.

1 Bedroom Type C



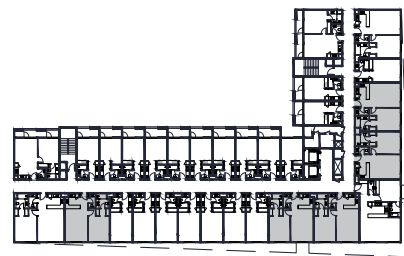
1ST-2ND FLOOR LEVEL

Unit Area: 64.60 Sqm (696 Sqft)
Total Area: 64.60 Sqm (696 Sqft)

1-Measurements are indicative 'finish to finish' in Metric & Imperial excluding construction tolerance. 2-Plots/units dimensions may vary from brochure; 3-All images used are for illustrative purposes only. 4-Unless stated otherwise, all fittings and interior decorative items shown are for illustrative purposes only. 5-The developer reserves the right to make alterations, at its absolute discretion, without any liability whatsoever up to the final 'as built' status.

1- تشير الأرقام الواردة إلى القياسات النهائية من سطح الحائط المشط إلى سطح الحائط المشط المقابل له وبالوحدات المترية والإنجليزية باستثناء التفاوت المسموح به في الأعمال الإنشائية. 2- قد تختلف أبعاد القطع/ الوحدات عما هو موضح في البرشور. 3- جميع الصور الواردة هي لأغراض التوضيح فقط. 4- جميع التجهيزات والديكورات الداخلية الواردة هي لأغراض التوضيح فقط، ما لم يرد خلاف ذلك صراحة. 5- يحتفظ المطور، وفقاً لتقديره المطلق، بحقه في إجراء التعديلات دون أي مسؤولية مترتبة على ذلك حتى إنجاز العمل بصورة نهائية.

1 Bedroom Type D



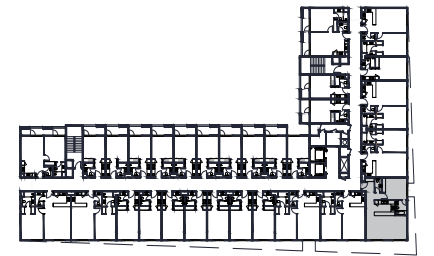
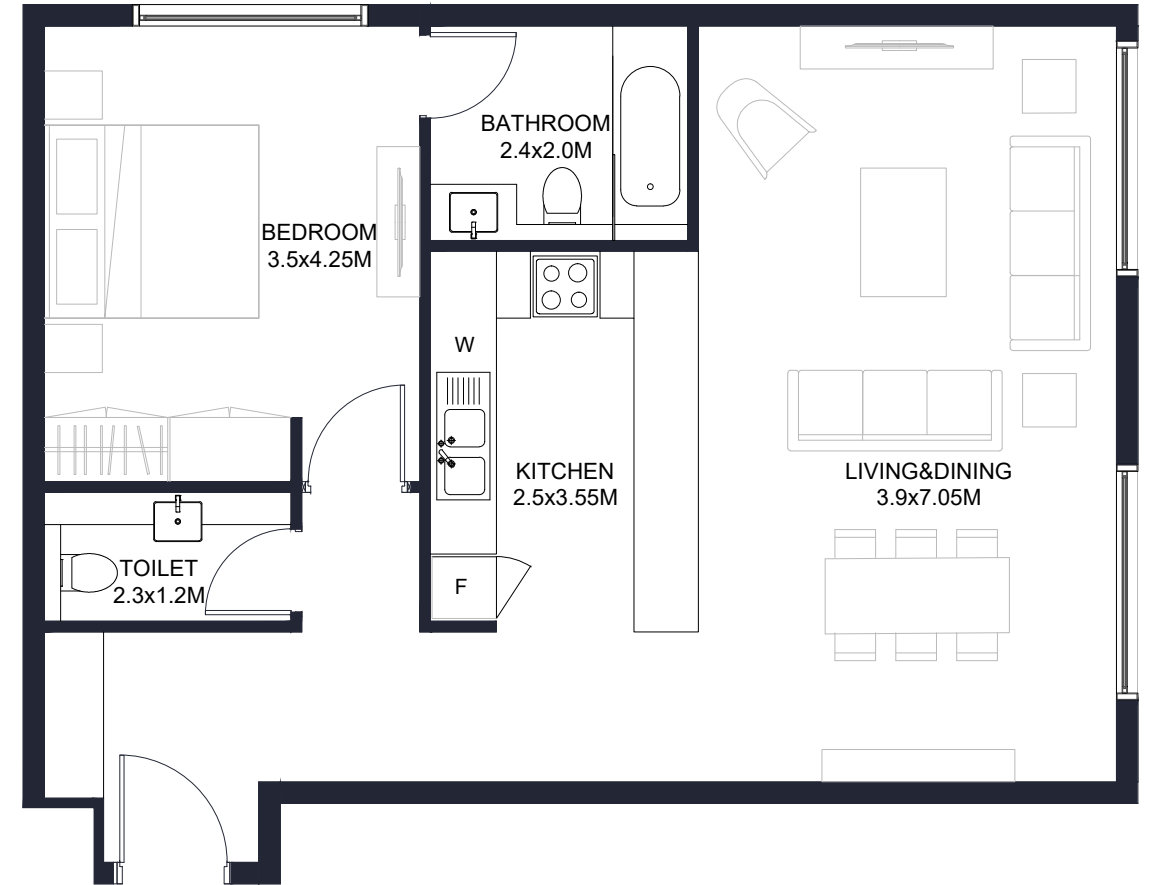
1ST-2ND FLOOR LEVEL

Unit Area: 63.90 Sqm (688 Sqft)
Total Area: 63.90 Sqm (688 Sqft)

1-Measurements are indicative 'finish to finish' in Metric & Imperial excluding construction tolerance. 2-Plots/units dimensions may vary from brochure; 3-All images used are for illustrative purposes only. 4-Unless stated otherwise, all fittings and interior decorative items shown are for illustrative purposes only. 5-The developer reserves the right to make alterations, at its absolute discretion, without any liability whatsoever up to the final 'as built' status.

1- تشير الأرقام الواردة إلى القياسات النهائية من سطح الحائط المشطيب إلى سطح الحائط المشطيب المقابل له وبالوحدات المترية والإنجليزية باستثناء التفاوت المسموح به في الأعمال الإنشائية. 2- قد تختلف أبعاد القطع/ الوحدات عما هو موضح في البرشور. 3- جميع الصور الواردة هي لأغراض التوضيح فقط. 4- جميع التجهيزات والديكورات الداخلية الواردة هي لأغراض التوضيح فقط، ما لم يرد خلاف ذلك صراحة. 5- يحتفظ المطور، وفقاً لتقديره المطلق، بحقه في إجراء التعديلات دون أي مسؤولية مترتبة على ذلك حتى إنجاز العمل بصورة نهائية.

1 Bedroom Type E



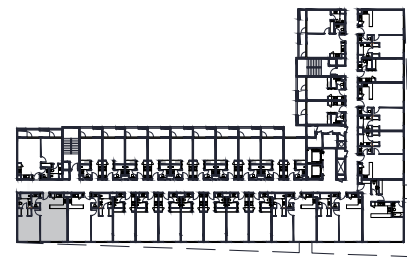
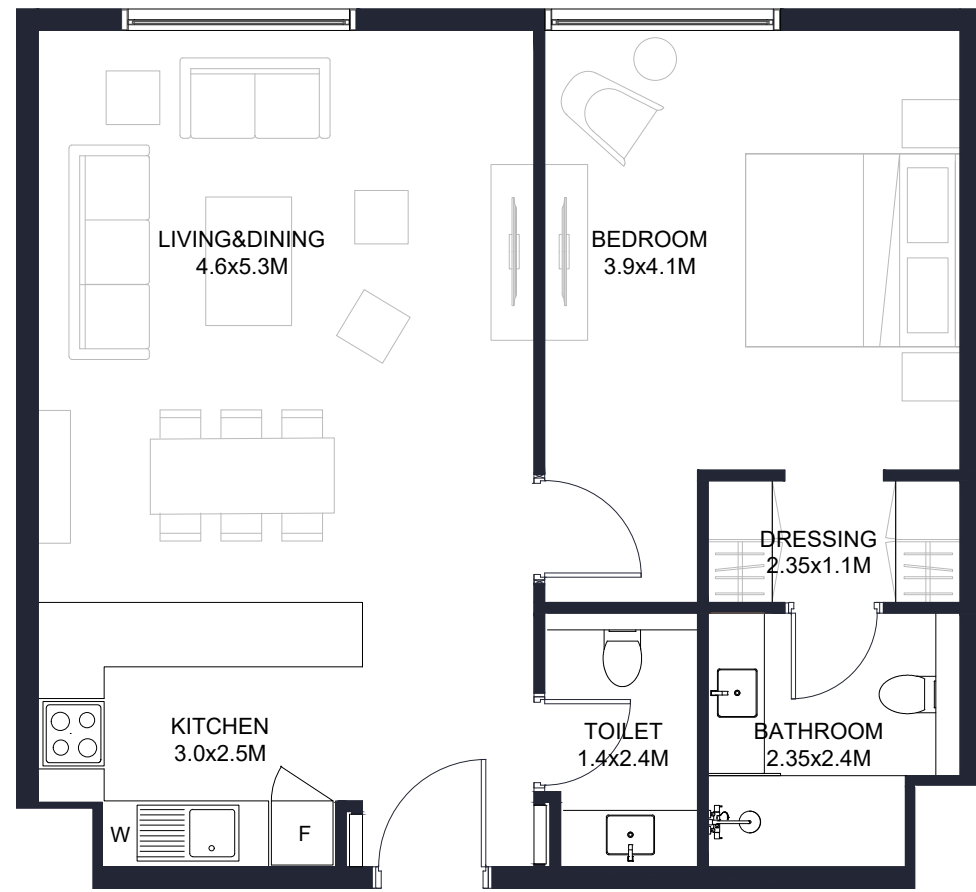
1ST-2ND FLOOR LEVEL

Unit Area: 77.20 Sqm (831 Sqft)
Total Area: 77.20 Sqm (831 Sqft)

1-Measurements are indicative 'finish to finish' in Metric & Imperial excluding construction tolerance. 2-Plots/units dimensions may vary from brochure; 3-All images used are for illustrative purposes only. 4-Unless stated otherwise, all fittings and interior decorative items shown are for illustrative purposes only. 5-The developer reserves the right to make alterations, at its absolute discretion, without any liability whatsoever up to the final 'as built' status.

1- تشير الأرقام الواردة إلى القياسات النهائية من سطح الحائط المشطيب إلى سطح الحائط المشطيب المقابل له وبالوحدات المترية والإنجليزية باستثناء التفاوت المسموح به في الأعمال الإنشائية. 2- قد تختلف أبعاد القطع/ الوحدات عما هو موضح في البرشور. 3- جميع الصور الواردة هي لأغراض التوضيح فقط. 4- جميع التجهيزات والديكورات الداخلية الواردة هي لأغراض التوضيح فقط، ما لم يرد خلاف ذلك صراحة. 5- يحتفظ المطور، وفقاً لتقديره المطلق، بحقه في إجراء التعديلات دون أي مسؤولية مترتبة على ذلك حتى إنجاز العمل بصورة نهائية.

1 Bedroom Type F



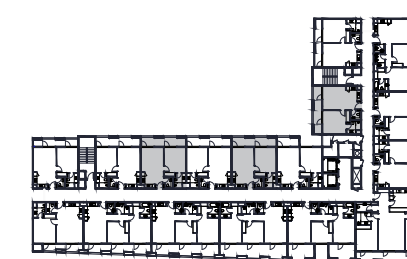
1ST-2ND FLOOR LEVEL

Unit Area: 72.00 Sqm (776 Sqft)
Total Area: 72.00 Sqm (776 Sqft)

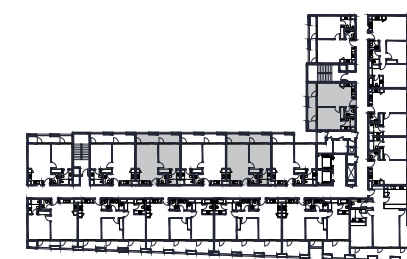
1-Measurements are indicative 'finish to finish' in Metric & Imperial excluding construction tolerance. 2-Plots/units dimensions may vary from brochure; 3-All images used are for illustrative purposes only. 4-Unless stated otherwise, all fittings and interior decorative items shown are for illustrative purposes only. 5-The developer reserves the right to make alterations, at its absolute discretion, without any liability whatsoever up to the final 'as built' status.

1- تشير الأرقام الواردة إلى القياسات النهائية من سطح الحائط المشطوب إلى سطح الحائط المشطوب المقابل له وبالوحدات المترية والإنجليزية باستثناء التفاوت المسموح به في الأعمال الإنشائية. 2- قد تختلف أبعاد القطع/ الوحدات عما هو موضح في البرشور. 3- جميع الصور الواردة هي لأغراض التوضيح فقط. 4- جميع التجهيزات والديكورات الداخلية الواردة هي لأغراض التوضيح فقط، ما لم يرد خلاف ذلك صراحة. 5- يحتفظ المطور، وفقاً لتقديره المطلق، بحقه في إجراء التعديلات دون أي مسؤولية مترتبة على ذلك حتى إنجاز العمل بصورة نهائية.

1 Bedroom Type G-1



4TH-6TH FLOOR LEVEL



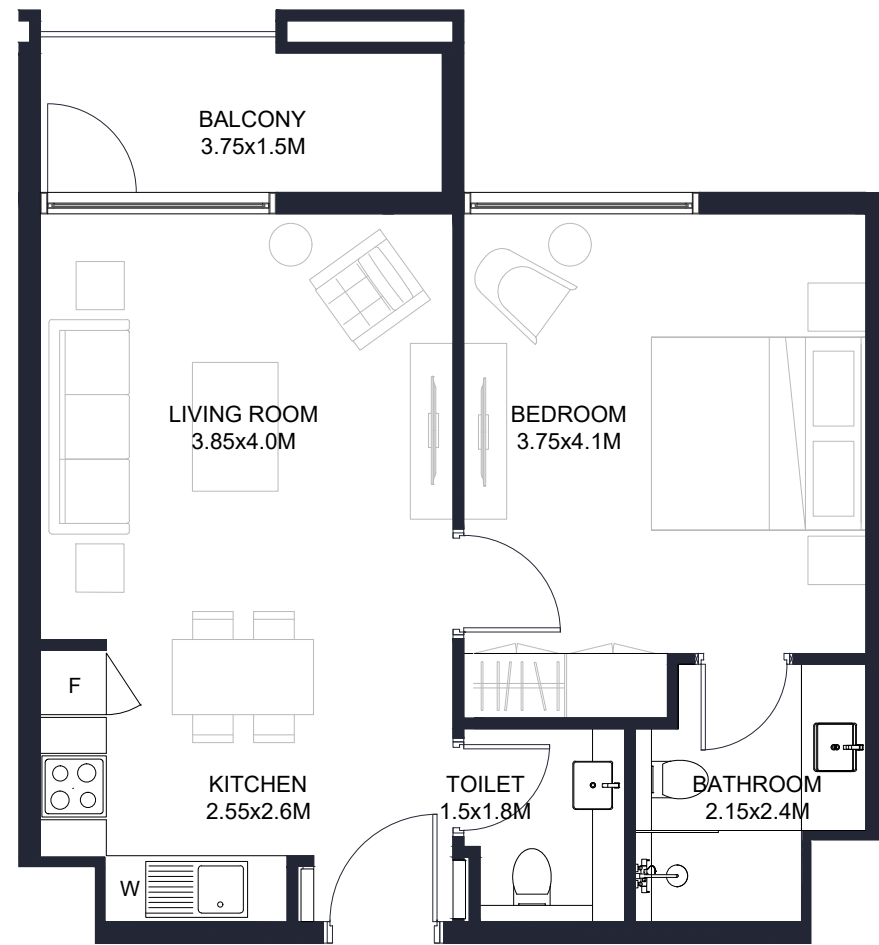
3RD FLOOR LEVEL

Unit Area: 54.30 Sqm (585 Sqft)
Balcony Area: 11.50 Sqm (124 Sqft)
Total Area: 65.80 Sqm (709 Sqft)

1-Measurements are indicative 'finish to finish' in Metric & Imperial excluding construction tolerance. 2-Plots/units dimensions may vary from brochure; 3-All images used are for illustrative purposes only. 4-Unless stated otherwise, all fittings and interior decorative items shown are for illustrative purposes only. 5-The developer reserves the right to make alterations, at its absolute discretion, without any liability whatsoever up to the final 'as built' status.

1- تشير الأرقام الواردة إلى القياسات النهائية من سطح الحائط المشطوب إلى سطح الحائط المشطوب المقابل له وبالوحدات المترية والإنجليزية باستثناء التفاوت المسموح به في الأعمال الإنشائية. 2- قد تختلف أبعاد القطع/ الوحدات عما هو موضح في البرشور. 3- جميع الصور الواردة هي لأغراض التوضيح فقط. 4- جميع التجهيزات والديكورات الداخلية الواردة هي لأغراض التوضيح فقط، ما لم يرد خلاف ذلك صراحة. 5- يحتفظ المطور، وفقاً لتقديره المطلق، بحقه في إجراء التعديلات دون أي مسؤولية مترتبة على ذلك حتى إنجاز العمل بصورة نهائية.

1 Bedroom Type G-2

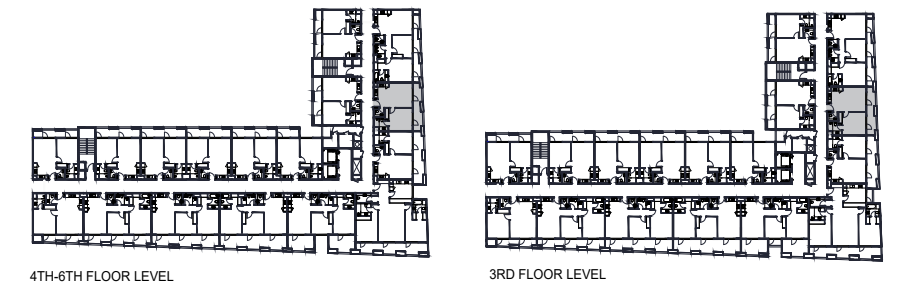
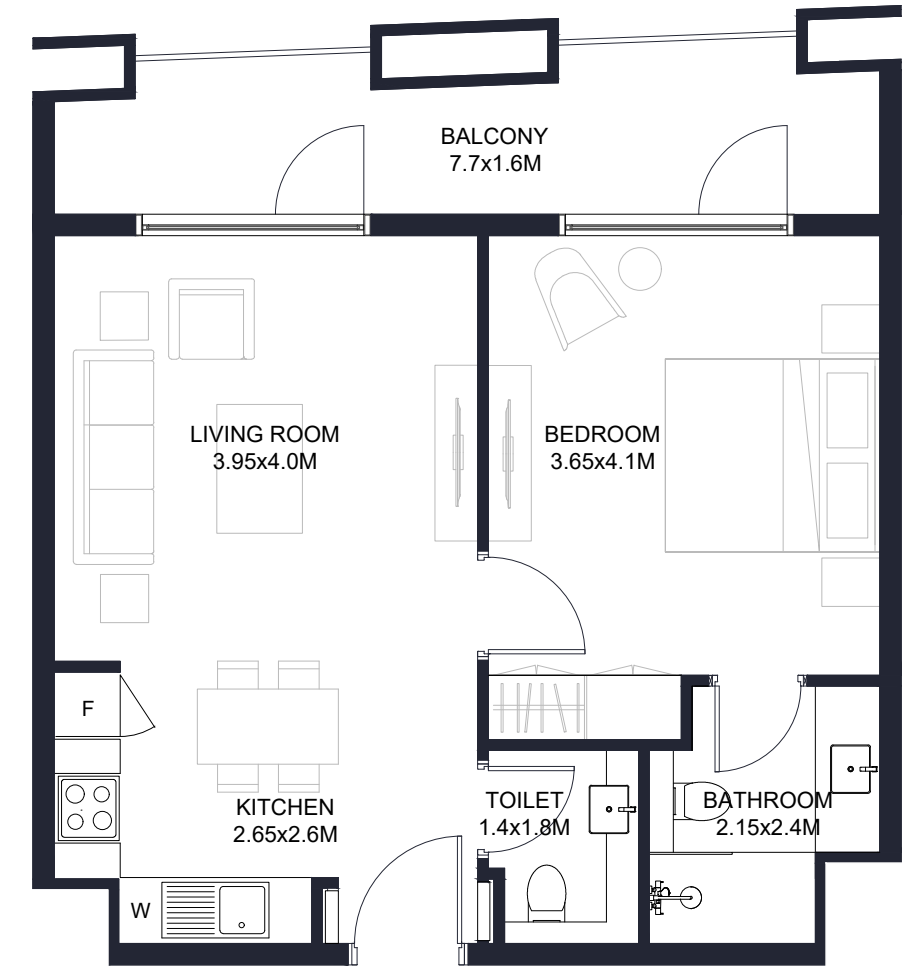


Unit Area: 54.30 Sqm (585 Sqft)
Balcony Area: 5.90 Sqm (63 Sqft)
Total Area: 60.20 Sqm (648 Sqft)

1-Measurements are indicative 'finish to finish' in Metric & Imperial excluding construction tolerance. 2-Plots/units dimensions may vary from brochure; 3-All images used are for illustrative purposes only. 4-Unless stated otherwise, all fittings and interior decorative items shown are for illustrative purposes only. 5-The developer reserves the right to make alterations, at its absolute discretion, without any liability whatsoever up to the final 'as built' status.

1- تشير الأرقام الواردة إلى القياسات النهائية من سطح الحائط المشطيب إلى سطح الحائط المشطيب المقابل له وبالوحدات المترية والإنجليزية باستثناء التفاوت المسموح به في الأعمال الإنشائية. 2- قد تختلف أبعاد القطع/ الوحدات عما هو موضح في البرشور. 3- جميع الصور الواردة هي لأغراض التوضيح فقط. 4- جميع التجهيزات والديكورات الداخلية الواردة هي لأغراض التوضيح فقط، ما لم يرد خلاف ذلك صراحة. 5- يحتفظ المطور، وفقاً لتقديره المطلق، بحقه في إجراء التعديلات دون أي مسؤولية مترتبة على ذلك حتى إنجاز العمل بصورة نهائية.

1 Bedroom Type H-1

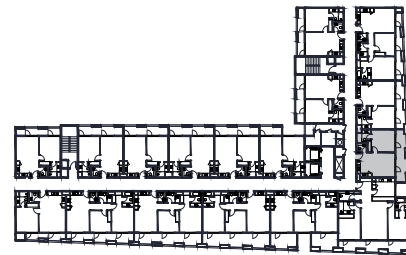
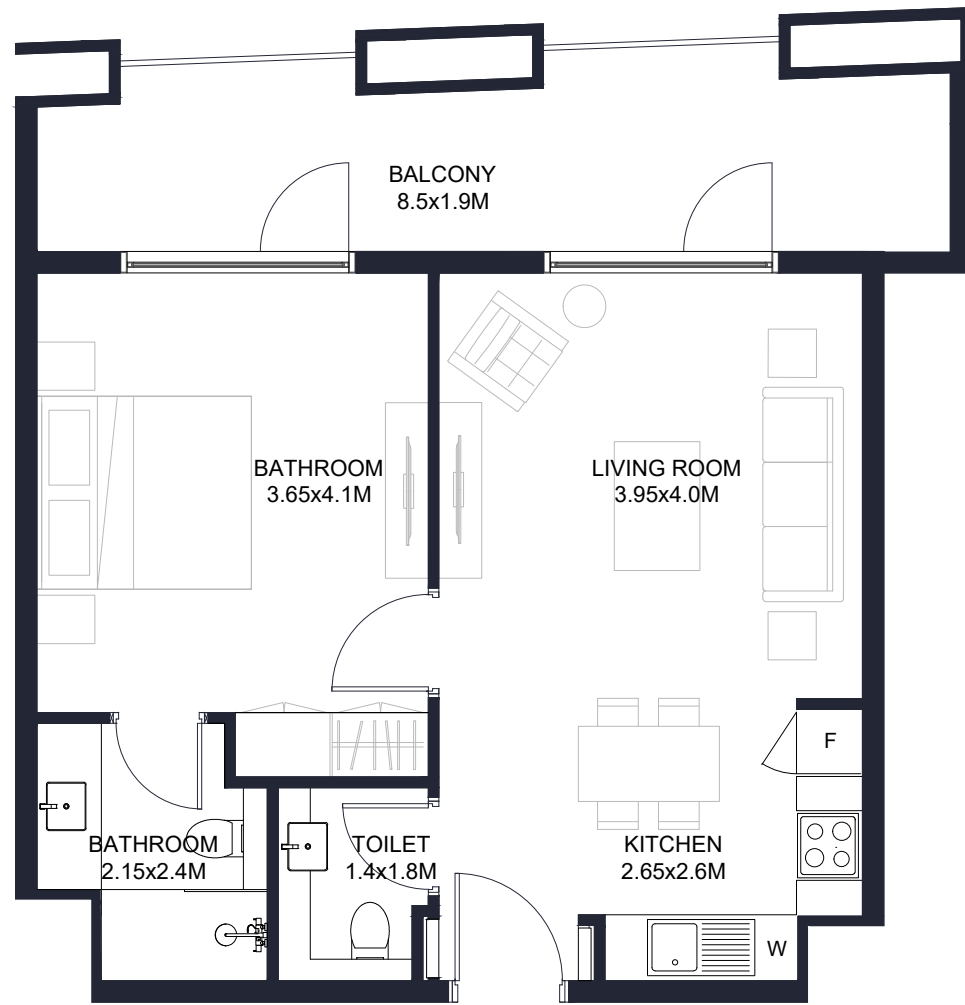


Unit Area: 54.30 Sqm (585 Sqft)
Balcony Area: 11.70 Sqm (126 Sqft)
Total Area: 66.00 Sqm (711 Sqft)

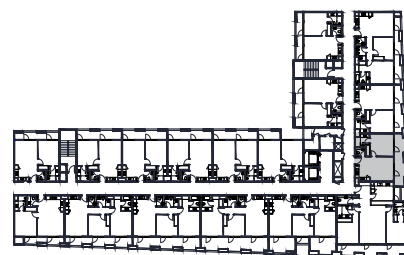
1-Measurements are indicative 'finish to finish' in Metric & Imperial excluding construction tolerance. 2-Plots/units dimensions may vary from brochure; 3-All images used are for illustrative purposes only. 4-Unless stated otherwise, all fittings and interior decorative items shown are for illustrative purposes only. 5-The developer reserves the right to make alterations, at its absolute discretion, without any liability whatsoever up to the final 'as built' status.

1- تشير الأرقام الواردة إلى القياسات النهائية من سطح الحائط المشطيب إلى سطح الحائط المشطيب المقابل له وبالوحدات المترية والإنجليزية باستثناء التفاوت المسموح به في الأعمال الإنشائية. 2- قد تختلف أبعاد القطع/ الوحدات عما هو موضح في البرشور. 3- جميع الصور الواردة هي لأغراض التوضيح فقط. 4- جميع التجهيزات والديكورات الداخلية الواردة هي لأغراض التوضيح فقط، ما لم يرد خلاف ذلك صراحة. 5- يحتفظ المطور، وفقاً لتقديره المطلق، بحقه في إجراء التعديلات دون أي مسؤولية مترتبة على ذلك حتى إنجاز العمل بصورة نهائية.

1 Bedroom Type H-2



4TH-6TH FLOOR LEVEL



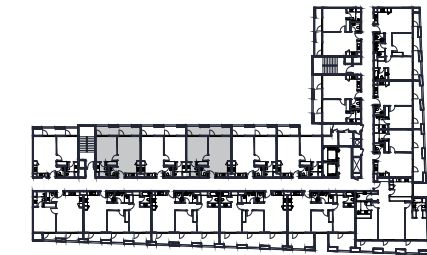
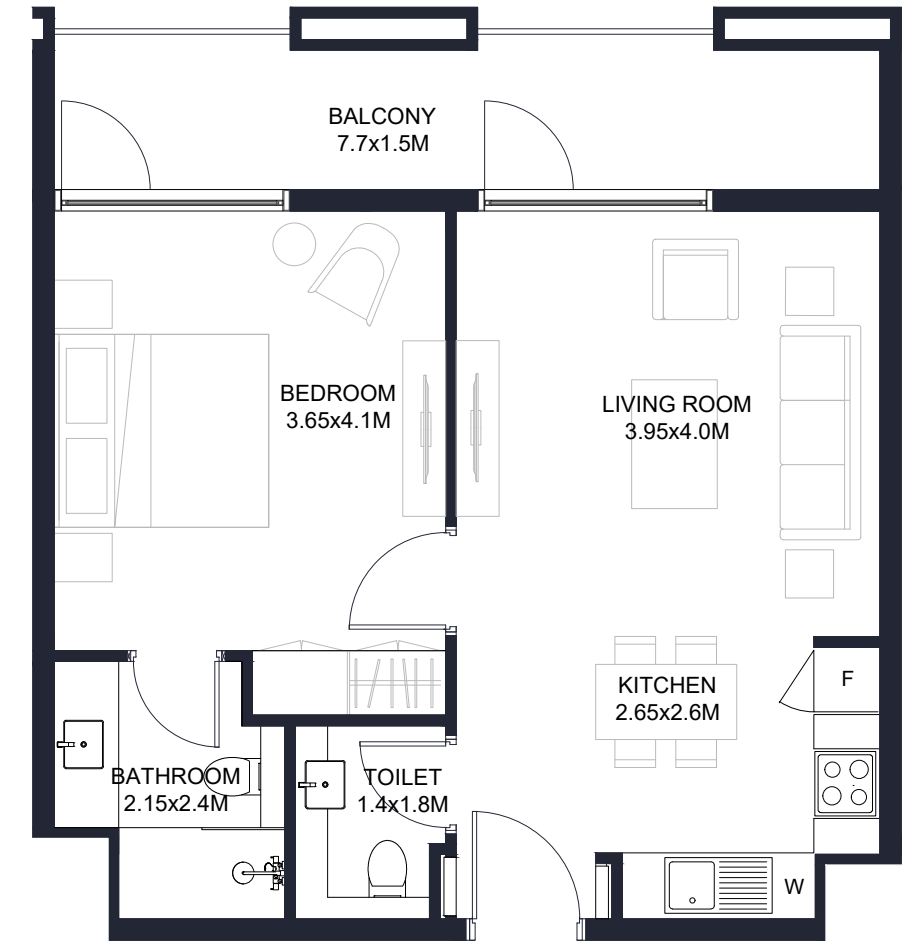
3RD FLOOR LEVEL

Unit Area: 54.30 Sqm (585 Sqft)
Balcony Area: 15.50 Sqm (167 Sqft)
Total Area: 69.80 Sqm (752 Sqft)

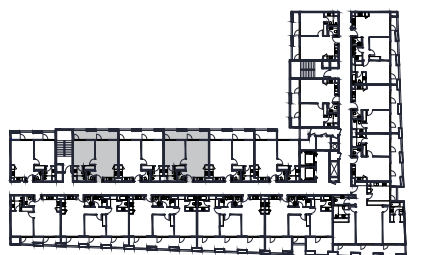
1-Measurements are indicative 'finish to finish' in Metric & Imperial excluding construction tolerance. 2-Plots/units dimensions may vary from brochure; 3-All images used are for illustrative purposes only. 4-Unless stated otherwise, all fittings and interior decorative items shown are for illustrative purposes only. 5-The developer reserves the right to make alterations, at its absolute discretion, without any liability whatsoever up to the final 'as built' status.

1- تشير الأرقام الواردة إلى القياسات النهائية من سطح الحائط المشط إلى سطح الحائط المشط المقابل له وبالوحدات المترية والإنجليزية باستثناء التفاوت المسموح به في الأعمال الإنشائية. 2- قد تختلف أبعاد القطع/ الوحدات عما هو موضح في البرشور. 3- جميع الصور الواردة هي لأغراض التوضيح فقط. 4- جميع التجهيزات والديكورات الداخلية الواردة هي لأغراض التوضيح فقط، ما لم يرد خلاف ذلك صراحة. 5- يحتفظ المطور، وفقاً لتقديره المطلق، بحقه في إجراء التعديلات دون أي مسؤولية مترتبة على ذلك حتى إنجاز العمل بصورة نهائية.

1 Bedroom Type H-3



4TH-6TH FLOOR LEVEL



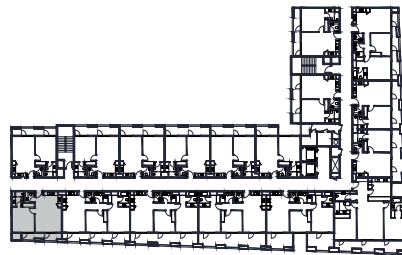
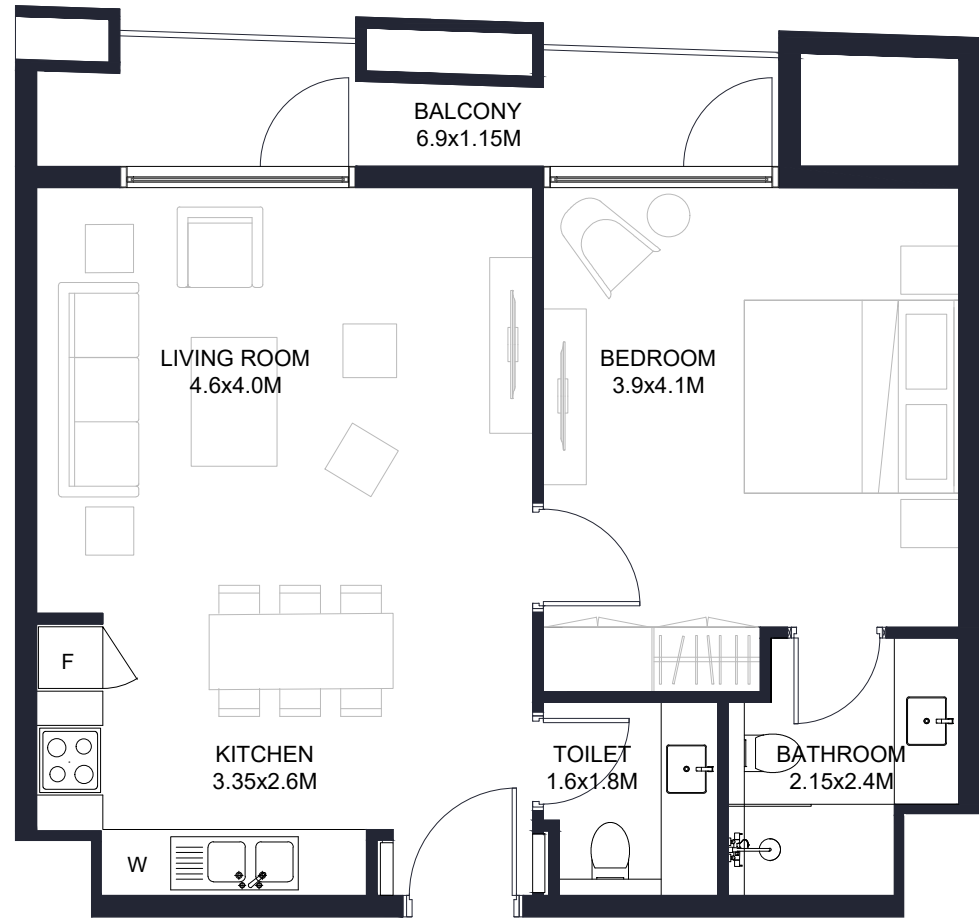
3RD FLOOR LEVEL

Unit Area: 54.30 Sqm (585 Sqft)
Balcony Area: 11.50 Sqm (124 Sqft)
Total Area: 65.80 Sqm (709 Sqft)

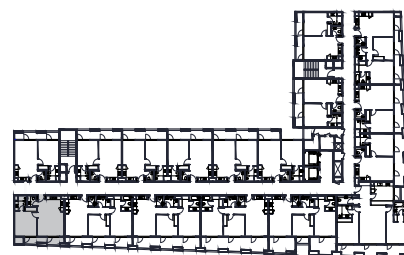
1-Measurements are indicative 'finish to finish' in Metric & Imperial excluding construction tolerance. 2-Plots/units dimensions may vary from brochure; 3-All images used are for illustrative purposes only. 4-Unless stated otherwise, all fittings and interior decorative items shown are for illustrative purposes only. 5-The developer reserves the right to make alterations, at its absolute discretion, without any liability whatsoever up to the final 'as built' status.

1- تشير الأرقام الواردة إلى القياسات النهائية من سطح الحائط المشط إلى سطح الحائط المشط المقابل له وبالوحدات المترية والإنجليزية باستثناء التفاوت المسموح به في الأعمال الإنشائية. 2- قد تختلف أبعاد القطع/ الوحدات عما هو موضح في البرشور. 3- جميع الصور الواردة هي لأغراض التوضيح فقط. 4- جميع التجهيزات والديكورات الداخلية الواردة هي لأغراض التوضيح فقط، ما لم يرد خلاف ذلك صراحة. 5- يحتفظ المطور، وفقاً لتقديره المطلق، بحقه في إجراء التعديلات دون أي مسؤولية مترتبة على ذلك حتى إنجاز العمل بصورة نهائية.

1 Bedroom Type I-1



4TH-6TH FLOOR LEVEL



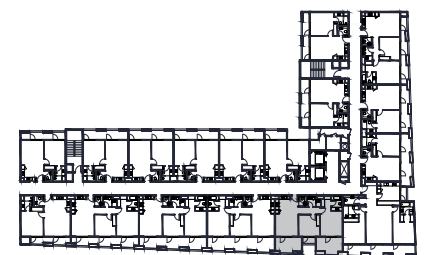
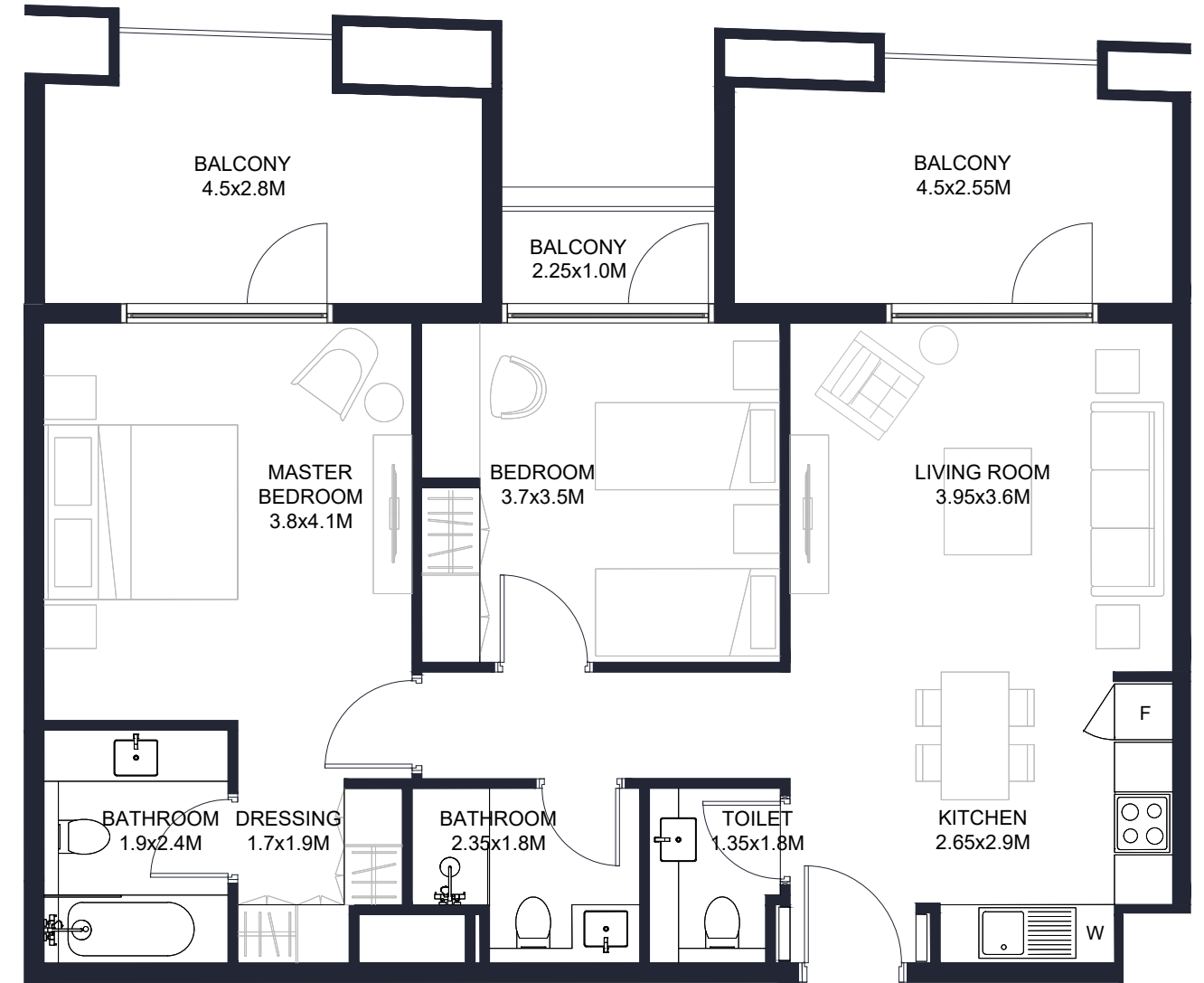
3RD FLOOR LEVEL

Unit Area: 61.20 Sqm (659 Sqft)
Balcony Area: 7.90 Sqm (85 Sqft)
Total Area: 69.10 Sqm (744 Sqft)

1-Measurements are indicative 'finish to finish' in Metric & Imperial excluding construction tolerance. 2-Plots/units dimensions may vary from brochure; 3-All images used are for illustrative purposes only. 4-Unless stated otherwise, all fittings and interior decorative items shown are for illustrative purposes only. 5-The developer reserves the right to make alterations, at its absolute discretion, without any liability whatsoever up to the final 'as built' status.

1- تشير الأرقام الواردة إلى القياسات النهائية من سطح الحائط المشطوب إلى سطح الحائط المشطوب المقابل له وبالوحدات المترية والإنجليزية باستثناء التفاوت المسموح به في الأعمال الإنشائية. 2- قد تختلف أبعاد القطع/ الوحدات عما هو موضح في البرشور. 3- جميع الصور الواردة هي لأغراض التوضيح فقط. 4- جميع التجهيزات والديكورات الداخلية الواردة هي لأغراض التوضيح فقط، ما لم يرد خلاف ذلك صراحة. 5- يحتفظ المطور، وفقاً لتقديره المطلق، بحقه في إجراء التعديلات دون أي مسؤولية مترتبة على ذلك حتى إنجاز العمل بصورة نهائية.

2 Bedroom Type A-1



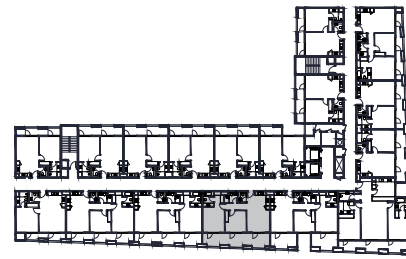
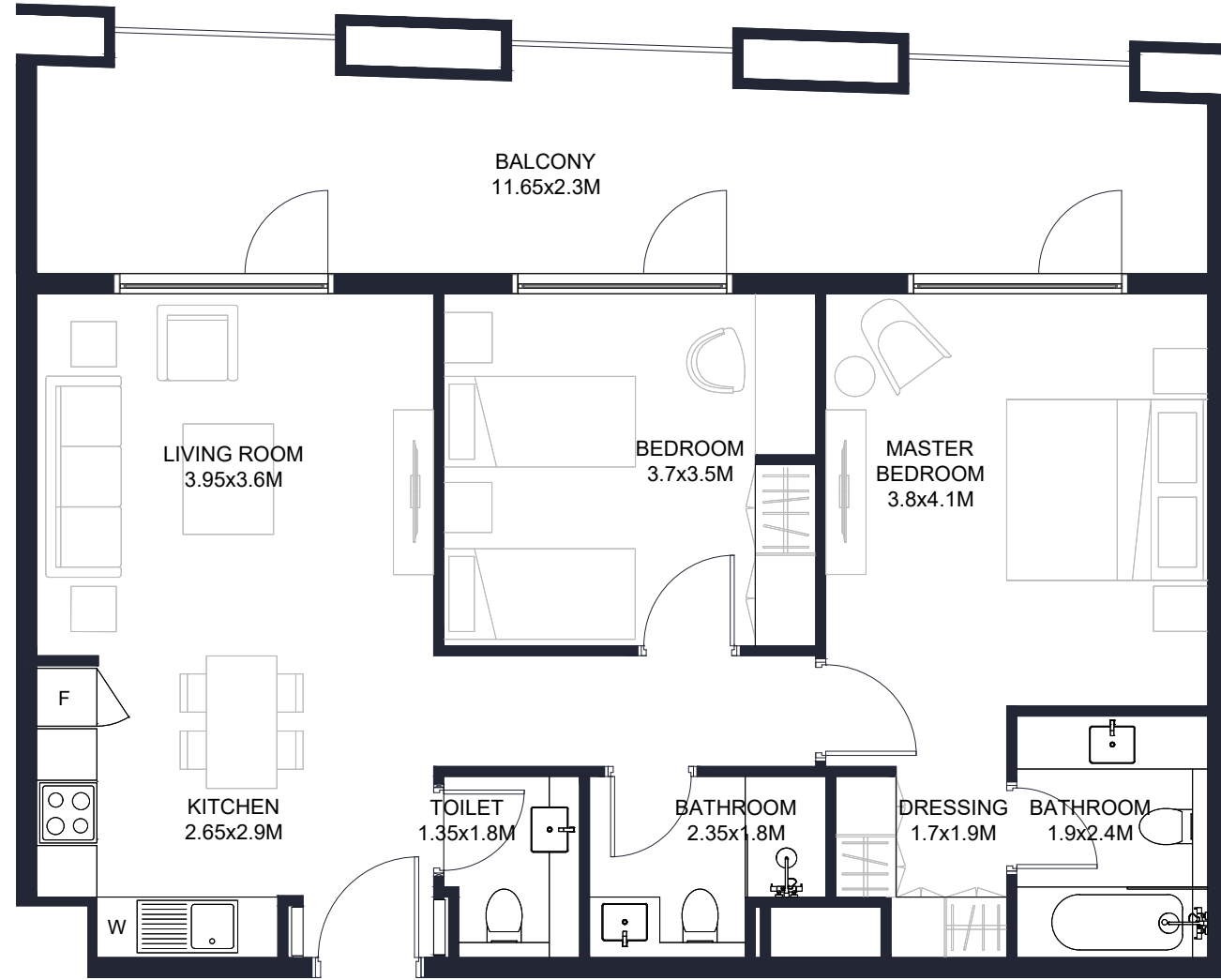
3RD FLOOR LEVEL

Unit Area: 81.70 Sqm (880 Sqft)
Balcony Area: 26.10 Sqm (281 Sqft)
Total Area: 107.80 Sqm (1,161 Sqft)

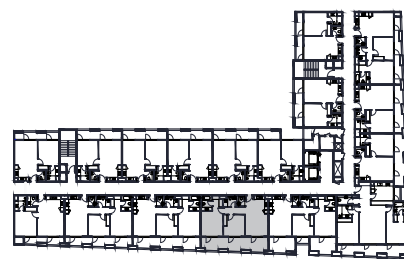
1-Measurements are indicative 'finish to finish' in Metric & Imperial excluding construction tolerance. 2-Plots/units dimensions may vary from brochure; 3-All images used are for illustrative purposes only. 4-Unless stated otherwise, all fittings and interior decorative items shown are for illustrative purposes only. 5-The developer reserves the right to make alterations, at its absolute discretion, without any liability whatsoever up to the final 'as built' status.

1- تشير الأرقام الواردة إلى القياسات النهائية من سطح الحائط المشطوب إلى سطح الحائط المشطوب المقابل له وبالوحدات المترية والإنجليزية باستثناء التفاوت المسموح به في الأعمال الإنشائية. 2- قد تختلف أبعاد القطع/ الوحدات عما هو موضح في البرشور. 3- جميع الصور الواردة هي لأغراض التوضيح فقط. 4- جميع التجهيزات والديكورات الداخلية الواردة هي لأغراض التوضيح فقط، ما لم يرد خلاف ذلك صراحة. 5- يحتفظ المطور، وفقاً لتقديره المطلق، بحقه في إجراء التعديلات دون أي مسؤولية مترتبة على ذلك حتى إنجاز العمل بصورة نهائية.

2 Bedroom Type A-2



4TH-6TH FLOOR LEVEL



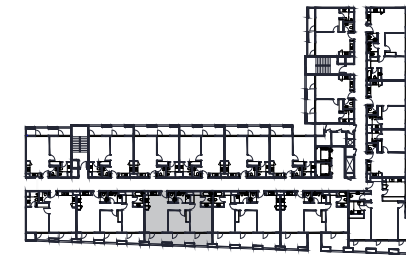
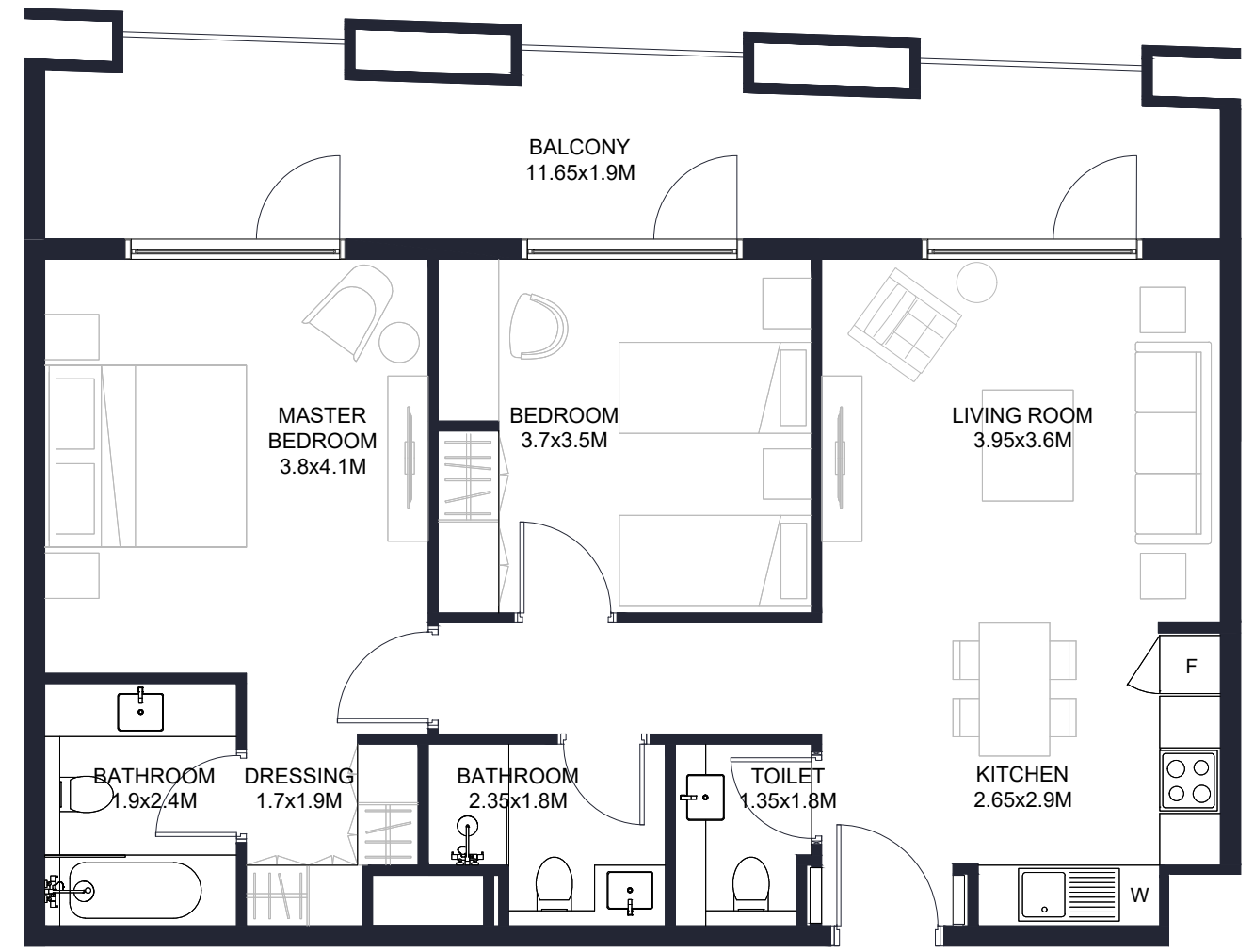
3RD FLOOR LEVEL

Unit Area: 81.70 Sqm (880 Sqft)
Balcony Area: 25.60 Sqm (275 Sqft)
Total Area: 107.30 Sqm (1,155 Sqft)

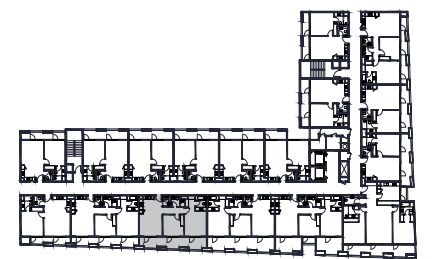
1-Measurements are indicative 'finish to finish' in Metric & Imperial excluding construction tolerance. 2-Plots/units dimensions may vary from brochure; 3-All images used are for illustrative purposes only. 4-Unless stated otherwise, all fittings and interior decorative items shown are for illustrative purposes only. 5-The developer reserves the right to make alterations, at its absolute discretion, without any liability whatsoever up to the final 'as built' status.

1- تشير الأرقام الواردة إلى القياسات النهائية من سطح الحائط المشطيب إلى سطح الحائط المشطيب المقابل له وبالوحدات المترية والإنجليزية باستثناء التفاوت المسموح به في الأعمال الإنشائية. 2- قد تختلف أبعاد القطع/ الوحدات عما هو موضح في البرشور. 3- جميع الصور الواردة هي لأغراض التوضيح فقط. 4- جميع التجهيزات والديكورات الداخلية الواردة هي لأغراض التوضيح فقط، ما لم يرد خلاف ذلك صراحة. 5- يحتفظ المطور، وفقاً لتقديره المطلق، بحقه في إجراء التعديلات دون أي مسؤولية مترتبة على ذلك حتى إنجاز العمل بصورة نهائية.

2 Bedroom Type A-3



4TH-6TH FLOOR LEVEL



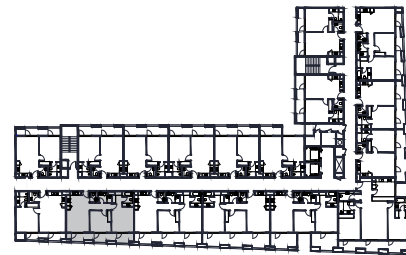
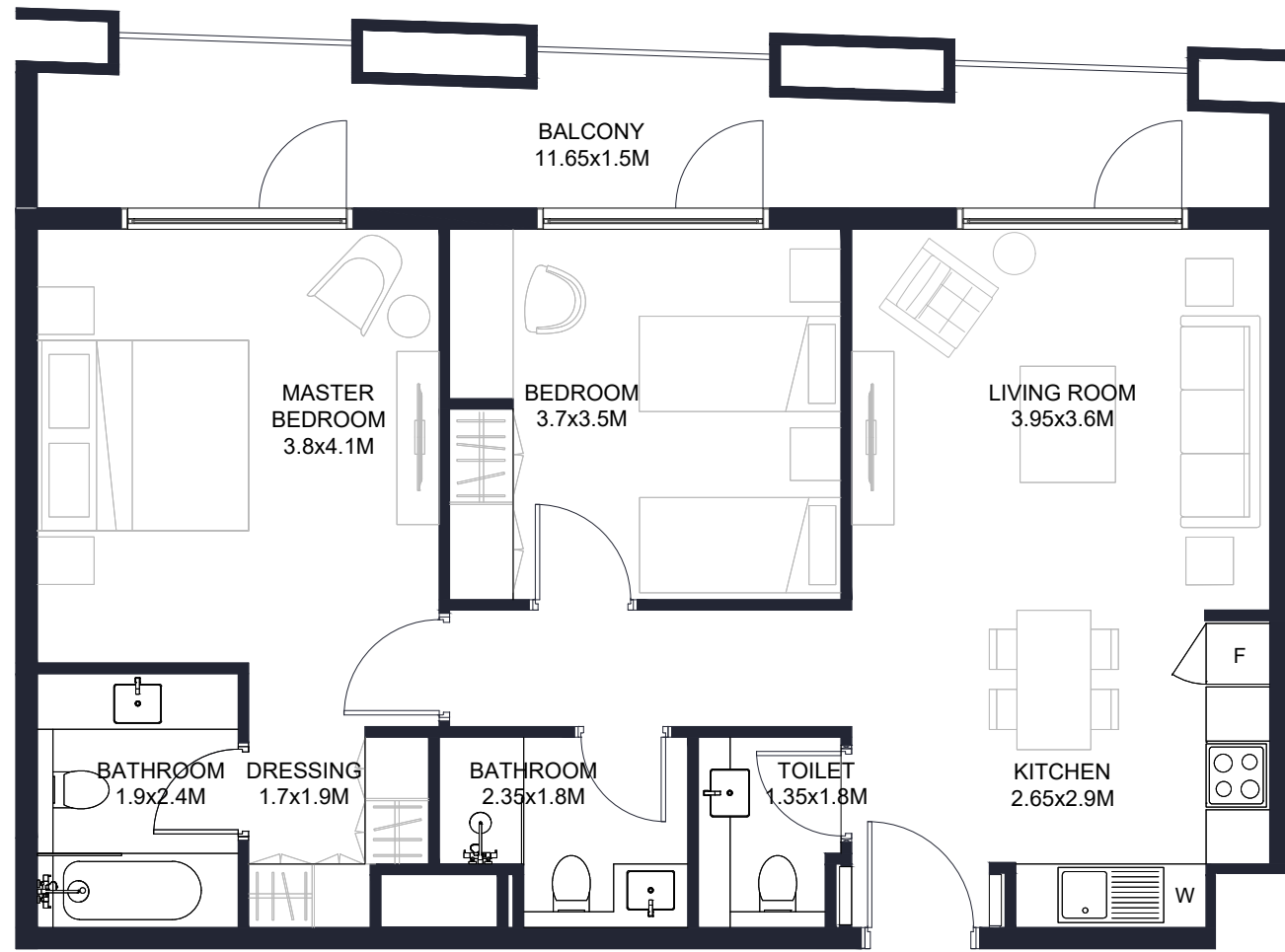
3RD FLOOR LEVEL

Unit Area: 81.70 Sqm (880 Sqft)
Balcony Area: 21.00 Sqm (226 Sqft)
Total Area: 102.70 Sqm (1,106 Sqft)

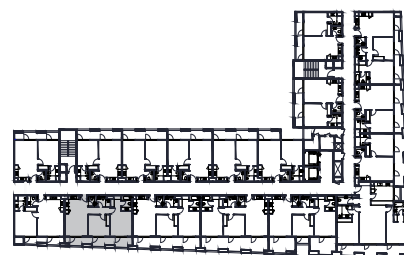
1-Measurements are indicative 'finish to finish' in Metric & Imperial excluding construction tolerance. 2-Plots/units dimensions may vary from brochure; 3-All images used are for illustrative purposes only. 4-Unless stated otherwise, all fittings and interior decorative items shown are for illustrative purposes only. 5-The developer reserves the right to make alterations, at its absolute discretion, without any liability whatsoever up to the final 'as built' status.

1- تشير الأرقام الواردة إلى القياسات النهائية من سطح الحائط المشطيب إلى سطح الحائط المشطيب المقابل له وبالوحدات المترية والإنجليزية باستثناء التفاوت المسموح به في الأعمال الإنشائية. 2- قد تختلف أبعاد القطع/ الوحدات عما هو موضح في البرشور. 3- جميع الصور الواردة هي لأغراض التوضيح فقط. 4- جميع التجهيزات والديكورات الداخلية الواردة هي لأغراض التوضيح فقط، ما لم يرد خلاف ذلك صراحة. 5- يحتفظ المطور، وفقاً لتقديره المطلق، بحقه في إجراء التعديلات دون أي مسؤولية مترتبة على ذلك حتى إنجاز العمل بصورة نهائية.

2 Bedroom Type A-4



4TH-6TH FLOOR LEVEL



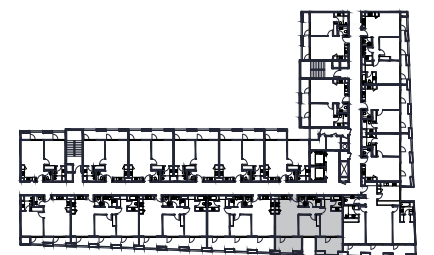
3RD FLOOR LEVEL

Unit Area: 81.70 Sqm (880 Sqft)
Balcony Area: 16.30 Sqm (175 Sqft)
Total Area: 98.00 Sqm (1,055 Sqft)

1-Measurements are indicative 'finish to finish' in Metric & Imperial excluding construction tolerance. 2-Plots/units dimensions may vary from brochure; 3-All images used are for illustrative purposes only. 4-Unless stated otherwise, all fittings and interior decorative items shown are for illustrative purposes only. 5-The developer reserves the right to make alterations, at its absolute discretion, without any liability whatsoever up to the final 'as built' status.

1- تشير الأرقام الواردة إلى القياسات النهائية من سطح الحائط المشطيب إلى سطح الحائط المشطيب المقابل له وبالوحدات المترية والإنجليزية باستثناء التفاوت المسموح به في الأعمال الإنشائية. 2- قد تختلف أبعاد القطع/ الوحدات عما هو موضح في البرشور. 3- جميع الصور الواردة هي لأغراض التوضيح فقط. 4- جميع التجهيزات والديكورات الداخلية الواردة هي لأغراض التوضيح فقط، ما لم يرد خلاف ذلك صراحة. 5- يحتفظ المطور، وفقاً لتقديره المطلق، بحقه في إجراء التعديلات دون أي مسؤولية مترتبة على ذلك حتى إنجاز العمل بصورة نهائية.

2 Bedroom Type A-5



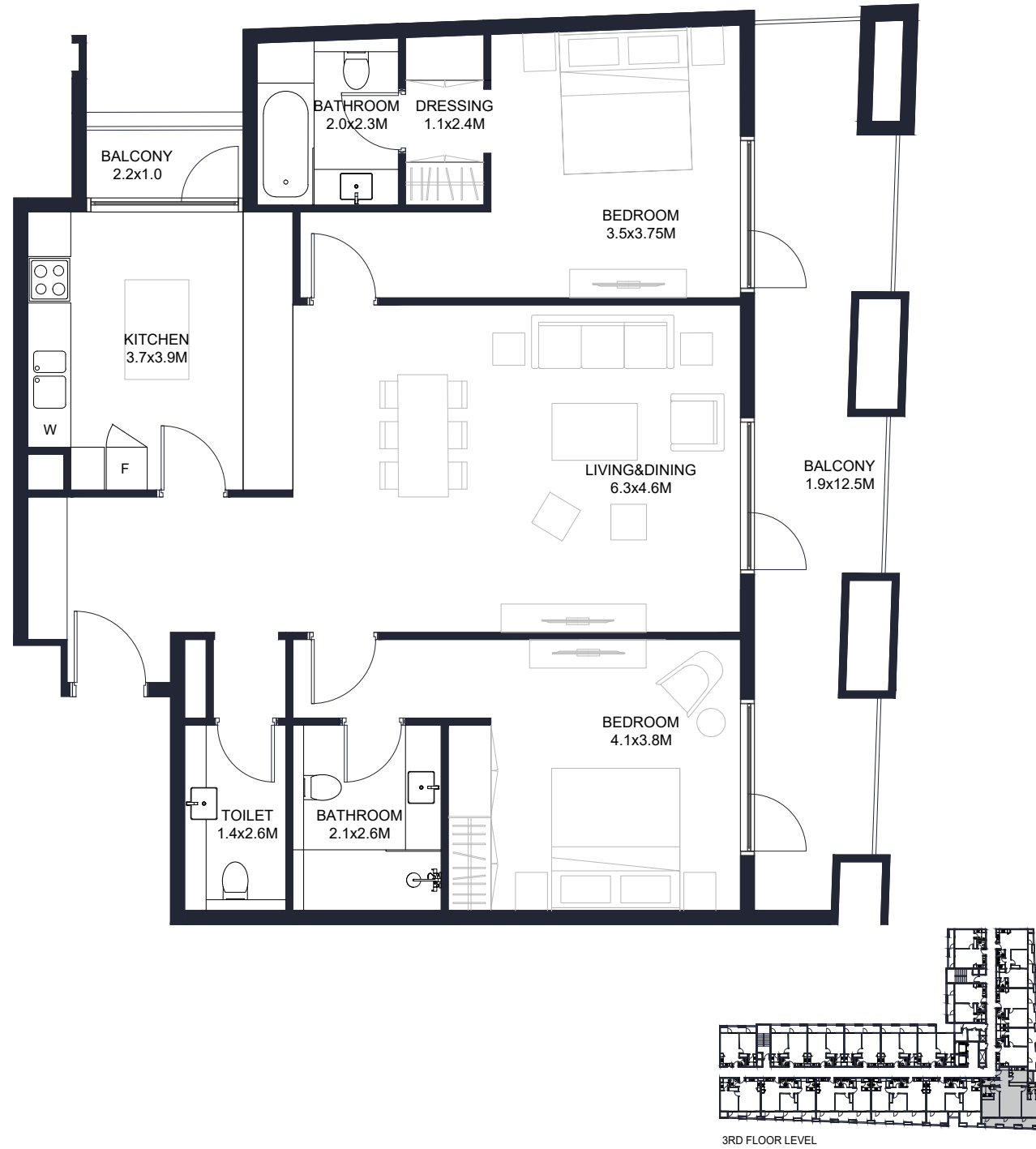
4TH-6TH FLOOR LEVEL

Unit Area: 81.70 Sqm (880 Sqft)
Balcony Area: 23.90 Sqm (257 Sqft)
Total Area: 105.60 Sqm (1,137 Sqft)

1-Measurements are indicative 'finish to finish' in Metric & Imperial excluding construction tolerance. 2-Plots/units dimensions may vary from brochure; 3-All images used are for illustrative purposes only. 4-Unless stated otherwise, all fittings and interior decorative items shown are for illustrative purposes only. 5-The developer reserves the right to make alterations, at its absolute discretion, without any liability whatsoever up to the final 'as built' status.

1- تشير الأرقام الواردة إلى القياسات النهائية من سطح الحائط المشطيب إلى سطح الحائط المشطيب المقابل له وبالوحدات المترية والإنجليزية باستثناء التفاوت المسموح به في الأعمال الإنشائية. 2- قد تختلف أبعاد القطع/ الوحدات عما هو موضح في البرشور. 3- جميع الصور الواردة هي لأغراض التوضيح فقط. 4- جميع التجهيزات والديكورات الداخلية الواردة هي لأغراض التوضيح فقط، ما لم يرد خلاف ذلك صراحة. 5- يحتفظ المطور، وفقاً لتقديره المطلق، بحقه في إجراء التعديلات دون أي مسؤولية مترتبة على ذلك حتى إنجاز العمل بصورة نهائية.

2 Bedroom Type B-1

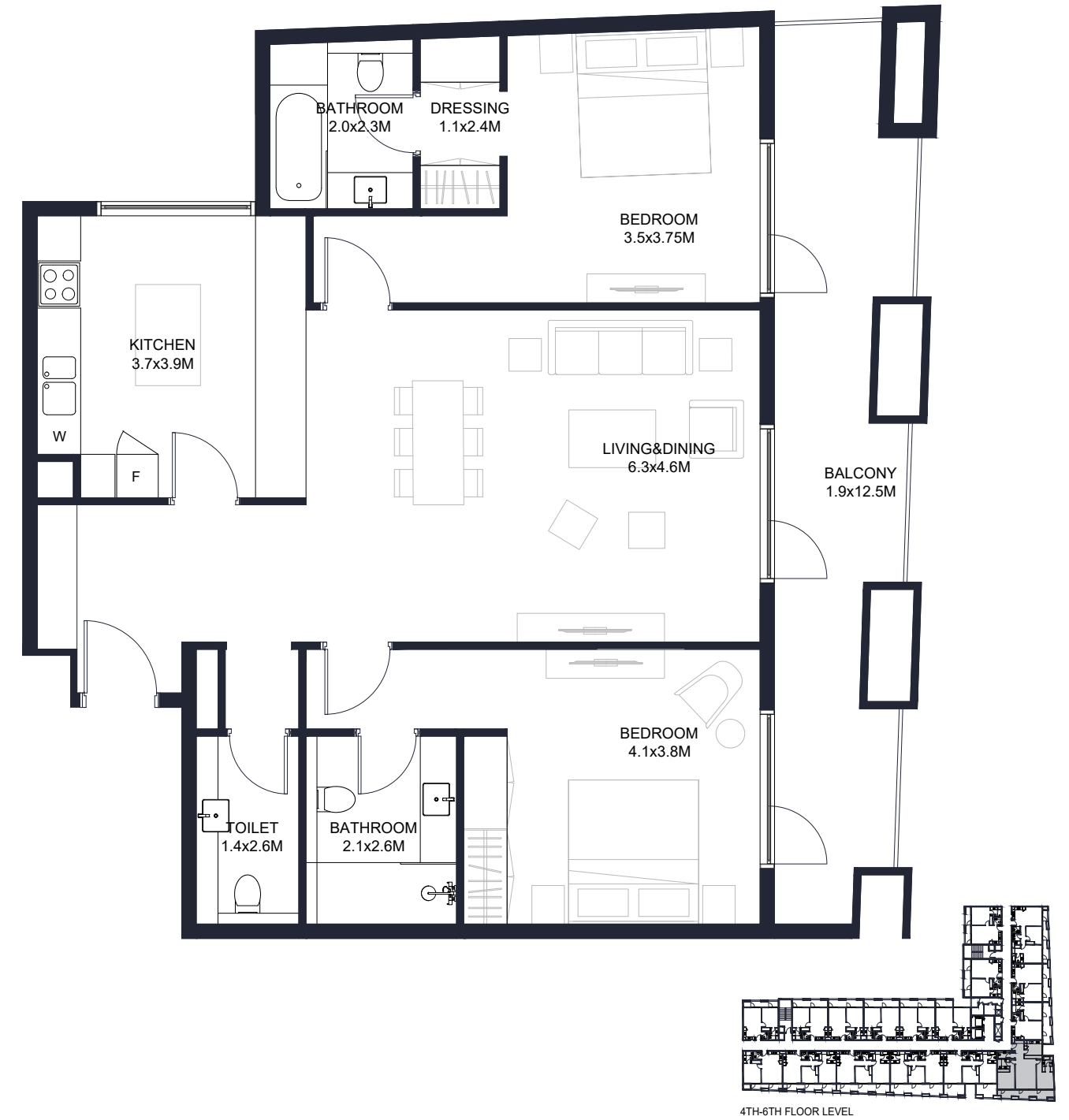


Unit Area: 114.70 Sqm (1,235 Sqft)
Balcony Area: 23.40 Sqm (252 Sqft)
Total Area: 138.10 Sqm (1,487 Sqft)

1-Measurements are indicative 'finish to finish' in Metric & Imperial excluding construction tolerance. 2-Plots/units dimensions may vary from brochure; 3-All images used are for illustrative purposes only. 4-Unless stated otherwise, all fittings and interior decorative items shown are for illustrative purposes only. 5-The developer reserves the right to make alterations, at its absolute discretion, without any liability whatsoever up to the final 'as built' status.

1- تشير الأرقام الواردة إلى القياسات النهائية من سطح الحائط المشطيب إلى سطح الحائط المشطيب المقابل له وبالوحدات المترية والإنجليزية باستثناء التفاوت المسموح به في الأعمال الإنشائية. 2- قد تختلف أبعاد القطع/ الوحدات عما هو موضح في البرشور. 3- جميع الصور الواردة هي لأغراض التوضيح فقط. 4- جميع التجهيزات والديكورات الداخلية الواردة هي لأغراض التوضيح فقط، ما لم يرد خلاف ذلك صراحة. 5- يحتفظ المطور، وفقاً لتقديره المطلق، بحقه في إجراء التعديلات دون أي مسؤولية مترتبة على ذلك حتى إنجاز العمل بصورة نهائية.

2 Bedroom Type B-2

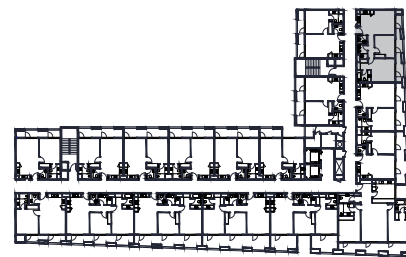
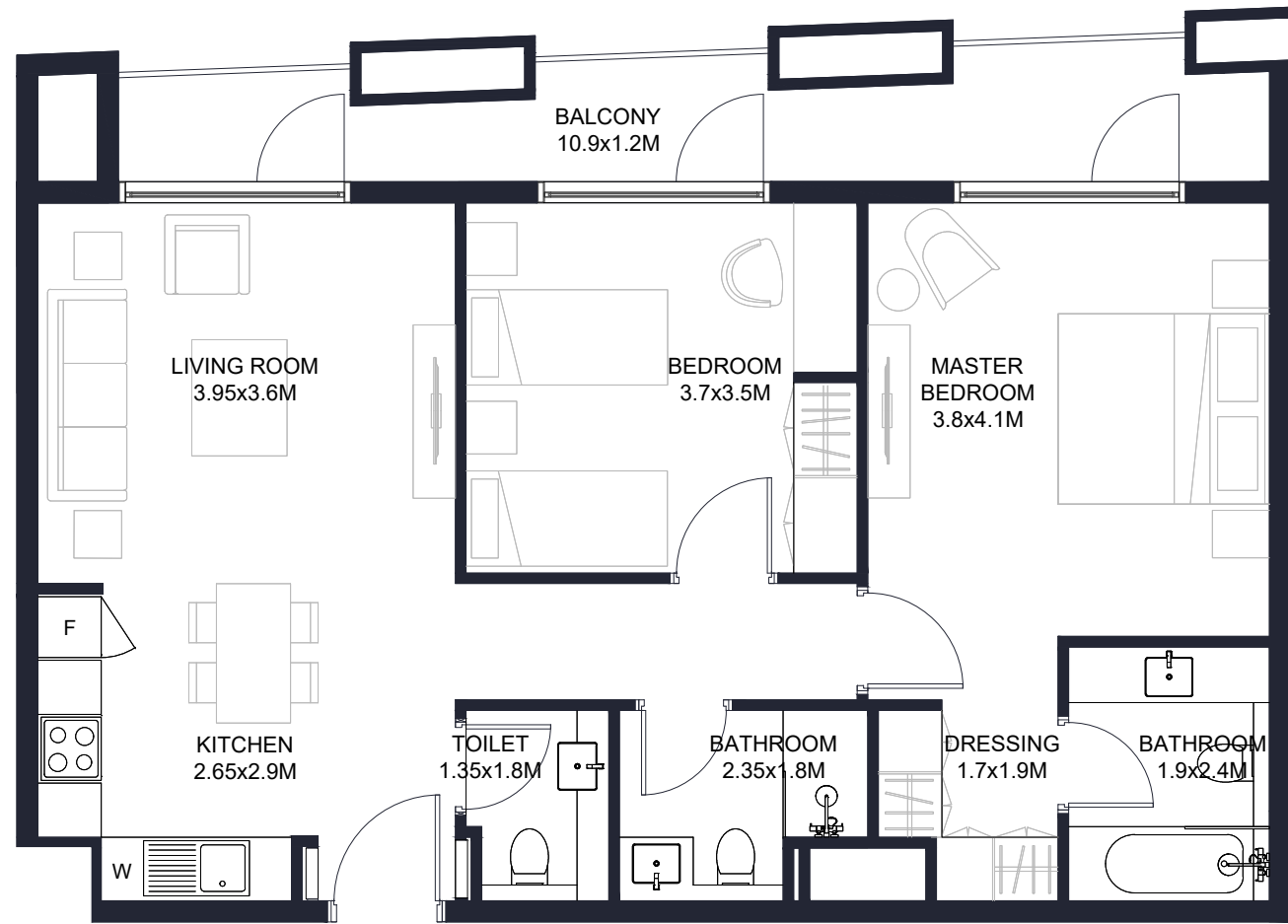


Unit Area: 114.70 Sqm (1,235 Sqft)
Balcony Area: 21.20 Sqm (228 Sqft)
Total Area: 135.90 Sqm (1,463 Sqft)

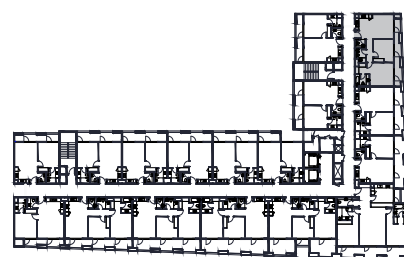
1-Measurements are indicative 'finish to finish' in Metric & Imperial excluding construction tolerance. 2-Plots/units dimensions may vary from brochure; 3-All images used are for illustrative purposes only. 4-Unless stated otherwise, all fittings and interior decorative items shown are for illustrative purposes only. 5-The developer reserves the right to make alterations, at its absolute discretion, without any liability whatsoever up to the final 'as built' status.

1- تشير الأرقام الواردة إلى القياسات النهائية من سطح الحائط المشطيب إلى سطح الحائط المشطيب المقابل له وبالوحدات المترية والإنجليزية باستثناء التفاوت المسموح به في الأعمال الإنشائية. 2- قد تختلف أبعاد القطع/ الوحدات عما هو موضح في البرشور. 3- جميع الصور الواردة هي لأغراض التوضيح فقط. 4- جميع التجهيزات والديكورات الداخلية الواردة هي لأغراض التوضيح فقط، ما لم يرد خلاف ذلك صراحة. 5- يحتفظ المطور، وفقاً لتقديره المطلق، بحقه في إجراء التعديلات دون أي مسؤولية مترتبة على ذلك حتى إنجاز العمل بصورة نهائية.

2 Bedroom Type C-1



4TH-6TH FLOOR LEVEL



3RD FLOOR LEVEL

Unit Area: 82.30 Sqm (886 Sqft)
Balcony Area: 12.70 Sqm (137 Sqft)
Total Area: 95.00 Sqm (1,023 Sqft)

1-Measurements are indicative 'finish to finish' in Metric & Imperial excluding construction tolerance. 2-Plots/units dimensions may vary from brochure; 3-All images used are for illustrative purposes only. 4-Unless stated otherwise, all fittings and interior decorative items shown are for illustrative purposes only. 5-The developer reserves the right to make alterations, at its absolute discretion, without any liability whatsoever up to the final 'as built' status.

1- تشير الأرقام الواردة إلى القياسات النهائية من سطح الحائط المشطيب إلى سطح الحائط المشطيب المقابل له وبالوحدات المترية والإنجليزية باستثناء التفاوت المسموح به في الأعمال الإنشائية. 2- قد تختلف أبعاد القطع/ الوحدات عما هو موضح في البرشور. 3- جميع الصور الواردة هي لأغراض التوضيح فقط. 4- جميع التجهيزات والديكورات الداخلية الواردة هي لأغراض التوضيح فقط، ما لم يرد خلاف ذلك صراحة. 5- يحتفظ المطور، ووفقاً لتقديره المطلق، بحقه في إجراء التعديلات دون أي مسؤولية مترتبة على ذلك حتى إنجاز العمل بصورة نهائية.

