



State of Logistics Thailand Survey 2017

การสำรวจสถานะของระบบโลจิสติกส์ในประเทศไทย ปี พ.ศ. 2560

TOLL



Introduction

With the outsourcing of services by companies being a common practice in Thailand, the Global Supply Chain Council (GSCC) conducted an online survey involving executives from a wide range of sectors and industries. The survey aimed to gain a better understanding of the current state of logistics in Thailand as well as future prospects and expectations.

Findings revealed that direct transportation and customs services were still those most commonly being outsourced by companies in Thailand. Respondents reported that the main problems being faced with logistics were related to cost and reliability of services. A significant level of dissatisfaction with logistics providers was also reported which was again related to price, but also overwhelmingly to issues with service level and professionalism, as well as poor IT and infrastructure. Price again proved to be the biggest factor in the selection of a logistics service provider in Thailand.

Methodology

During a lapse time of 6 months in 2017, a total of 154 respondents took part in the State of Logistics Thailand Survey via an online questionnaire. The majority reported working in supply chain, logistics and operations management positions.

The survey aimed in getting a snapshot of the current market situation and the main problems impacting logistics in Thailand. The survey also aimed to discover future plans, expectations, priorities, strategies and objectives relating to logistics practices and services in the country.

Demographics

9.70% of respondents were in direct supply chain and logistics related responsibilities, 37% in operations management and 34% in sourcing/procurement also involved in making logistics decisions.

The company demographics associated with the respondents were well represented within core industries, with 18% in FMCG, 12% in Automotive, 10% in Electronic & Hi-tech, 8% in Retail, 8% in Chemical, 8% in Industrials and 5% in Healthcare.

The majority of companies (26%) reported total annual revenue in Thailand of between 1 to 5 billion Thai Baht and 19% of them with revenue exceeding 5 billion. 14% of the companies reported with total annual revenue of between 250 – 500 million, and 23% at the other end of the scale at less than 100 million THB.

Key contributor to Logistics costs in Thailand

Domestic transportation done by 3PLs (47%) and international freight (44%) were the greatest portions of logistics costs for the respondents. Domestic transportation done in-house (32%), warehousing managed by 3PLs (31%) and warehousing kept in-house (29%), and Intra-company transportation (6%) were other contributors for the respondent’s logistics costs in Thailand. Another respondent listed customs charges also as a key contributor to their costs.

The problems impacting respondent’s intra-Thailand domestic logistics

Reliability of transport providers (40%) was voted as the biggest problem impacting the respondent’s current domestic logistics followed by the quality of data tracking (37%). High cost (33%) was also cited as a problem in Thailand which is not a surprise. Sourcing and retaining logistics talents (31%) was voted the fourth most significant problem. Other respondents listed the lack of flexibility, the quality of infrastructure, changing regulations and loading limitations as other major problems impacting domestic logistics in Thailand.

บทนำ

ขณะที่การจ้างบริการจากผู้รับเหมาช่วง หรือoutsourcingกลายเป็นเรื่องปกติสำหรับหลายบริษัทในประเทศไทย คณะกรรมการระบบซัพพลายเชนโลก(GSCC)ได้ดำเนินการสำรวจออนไลน์ผู้บริหารจากภาคส่วนต่างๆและจากหลากหลายอุตสาหกรรมโดยมีวัตถุประสงค์เพื่อพัฒนาความเข้าใจสถานะระบบโลจิสติกส์ของประเทศไทยในปัจจุบันรวมถึงเป้าหมายและสิ่งที่คาดหวังในอนาคต

คำตอบจากแบบสำรวจแสดงให้เห็นว่าเป็นเรื่องปกติที่บริษัทในประเทศไทยยังมีการจัดจ้างบริการขนส่งและบริการศุลกากรโดยจ้างบริการผู้รับเหมาช่วงผู้ตอบแบบสำรวจกล่าวว่าปัญหาหลักที่ระบบโลจิสติกส์กำลังเผชิญ คือ ต้นทุนและความน่าเชื่อถือของบริการ นอกจากนี้ความไม่พอใจหลักๆต่อผู้ให้บริการโลจิสติกส์ไม่เพียงประกอบไปด้วยเหตุผลในด้านราคาที่ไม่เหมาะสมกับระดับการให้บริการและความเป็นมืออาชีพแต่ยังรวมถึงระบบเทคโนโลยีและโครงสร้างพื้นฐานที่ไม่ดีพอโดยราคายังคงเป็นปัจจัยสำคัญที่สุดในการเลือกให้ผู้ให้บริการระบบโลจิสติกส์ในประเทศไทย

วิธีการสำรวจ

ในช่วงระยะเวลา 6 เดือน ของปี พ.ศ. 2560 ที่ผ่านมา ผู้ตอบแบบสำรวจจำนวน 154 คน มีส่วนร่วมในการให้ข้อมูลผ่านแบบสอบถามออนไลน์โดยส่วนใหญ่เป็นผู้ที่ทำงานในตำแหน่งงานที่เกี่ยวข้องกับระบบซัพพลายเชน โลจิสติกส์และผู้บริหารระดับปฏิบัติการ

การสำรวจมีจุดมุ่งหมายเพื่อให้เห็นภาพรวมสถานการณ์ตลาดปัจจุบันและปัญหาหลักที่กระทบต่อระบบโลจิสติกส์ในประเทศไทยนอกจากนี้การสำรวจยังมีจุดประสงค์แสดงให้เห็นแผนงานในอนาคต, ความคาดหวัง ลำดับความสำคัญ กลยุทธ์และวัตถุประสงค์ที่เกี่ยวข้องกับข้อปฏิบัติทั่วไปและบริการระบบโลจิสติกส์ในประเทศไทย

สถิติประชากร

ผู้ตอบแบบสำรวจ 70% มีตำแหน่งหน้าที่ความรับผิดชอบด้านซัพพลายเชนและโลจิสติกส์โดยตรง 37% เป็นผู้บริหารระดับปฏิบัติการและ 34% ทำงานด้านจัดหา/จัดซื้อที่มีหน้าที่เกี่ยวข้องในการตัดสินใจด้านระบบโลจิสติกส์

ผู้ตอบแบบสำรวจอยู่ในบริษัทที่เป็นตัวแทนจากอุตสาหกรรมหลักโดยอยู่ในภาคส่วนสินค้าอุปโภคบริโภค 18% ภาคส่วนยานยนต์ 12% อิเล็กทรอนิกส์และไอเทคโนโลยี 10% เคมีภัณฑ์ 8% อุตสาหกรรม 8% เคมี่ 8% และ ด้านการดูแลสุขภาพ 5%

บริษัทส่วนใหญ่ หรือ 26% จากการสำรวจ รายงานรายได้ต่อปีในประเทศไทยรวมอยู่ระหว่าง 1 ถึง 5 พันล้านบาท และมี 19% มีรายได้เกิน 5 พันล้านบาท บริษัทจำนวน 14%รายงานรายได้ต่อปีรวมอยู่ระหว่าง 250-500 ล้านบาทและ 23% อยู่ในระดับน้อยกว่า 100 ล้านบาท

ปัจจัยที่มีส่วนสำคัญต่อต้นทุนโลจิสติกส์ในประเทศไทย

การขนส่งภายในประเทศโดยบริษัทผู้ให้บริการโลจิสติกส์ (Third-Party Logistics: 3PLs) คิดเป็น 47% และขนส่งระหว่างประเทศ คิดเป็น 44%ถือเป็นสัดส่วนต้นทุนโลจิสติกส์ที่สูงที่สุดของผู้ตอบแบบสำรวจ การขนส่งภายในประเทศโดยบริษัทเป็นผู้จัดการเอง คิดเป็น 32% การจัดการคลังสินค้าโดย 3PLs คิดเป็น 31%และการจัดการคลังสินค้าโดยบริษัทเป็นผู้จัดการเอง คิดเป็น 29% การขนส่งระหว่างบริษัทภายในเครือ คิดเป็น 6%ทั้งหมดนี้เป็นปัจจัยที่มีส่วนต่อต้นทุนโลจิสติกส์ของผู้ตอบแบบสำรวจในประเทศไทยผู้ตอบแบบสำรวจจำนวนหนึ่งยังระบุว่าค่าใช้จ่ายศุลกากรเป็นหนึ่งในปัจจัยสำคัญของต้นทุนของพวกเขาด้วย

ปัญหาที่ส่งผลกระทบต่อระบบโลจิสติกส์ในประเทศไทยของผู้ตอบแบบสำรวจ

ความน่าเชื่อถือของผู้ให้บริการขนส่ง 40%ถูกโหวตเป็นปัญหาใหญ่สุดที่กระทบต่อการใช้บริการโลจิสติกส์ภายในประเทศในปัจจุบันของผู้ตอบตามด้วยประสิทธิภาพในการติดตามข้อมูล 37% นอกจากนี้ ต้นทุนที่สูง 33% ยังเป็นปัญหาในประเทศไทยที่ไม่น่าแปลกใจนัก และการจัดหาและการรักษามาตรฐานความสามารถในการให้บริการ 31% ทั้งหมดนี้เป็นปัญหาสำคัญอันดับของผู้ตอบแบบสำรวจผู้ตอบแบบสำรวจคนอื่นยังระบุว่าความยืดหยุ่น คุณภาพของโครงสร้างพื้นฐาน การเปลี่ยนแปลงกฎข้อบังคับและข้อจำกัดในการขนส่งสินค้าเป็นปัญหาหลักที่ก่ล้งส่งผลกระทบต่อระบบโลจิสติกส์ภายในประเทศของประเทศไทย

What are your functional responsibilities in your company?

154 out of 154 people answered this question

1	Supply Chain/Logistics	108 / 70%
2	Operations Management	57 / 37%
3	Procurement/Sourcing	52 / 34%
4	Sales & Marketing	26 / 17%
5	Customer Service	22 / 14%
6	Other	14 / 9%
7	Finance	13 / 8%

Which of the following best describes your company's industry or sector?

154 out of 154 people answered this question

1	Other	43 / 28%
2	Consumer & FMCG	27 / 18%
3	Automotive	19 / 12%
4	Electronics & Hi-Tech	15 / 10%
5	Retail	13 / 8%
6	Chemical	12 / 8%
7	Industrials – Metals, Construction Materials and Plastics	12 / 8%
8	Pharmaceuticals / Healthcare	8 / 5%
9	Engineering - Manufacturing & Industrial Machinery	5 / 3%

What is the key contributor of your logistics cost in Thailand?

154 out of 154 people answered this question

1	Domestic Transportation (3PL)	73 / 47%
2	International Freight	68 / 44%
3	Domestic Transportation (in-house)	49 / 32%
4	Warehousing (3PL)	48 / 31%
5	Warehousing (in-house)	45 / 29%
6	Other	11 / 7%

What are currently the biggest problems impacting your intra-Thailand domestic logistics?

154 out of 154 people answered this question

1	Reliability of Transport Providers	61 / 40%
2	Quality of Data Tracking	57 / 37%
3	High Cost	51 / 33%
4	Sourcing & Retaining Logistics Talent	48 / 31%
5	Flexibility	38 / 25%
6	Infrastructure	33 / 21%
7	Changing Regulations	30 / 19%
8	Loading Limitations	26 / 17%
9	Other	4 / 3%

What are your functional responsibilities in your company?

154 out of 154 people answered this question

1	Supply Chain/Logistics	108 / 70%
2	Operations Management	57 / 37%
3	Procurement/Sourcing	52 / 34%
4	Sales & Marketing	26 / 17%
5	Customer Service	22 / 14%
6	Other	14 / 9%
7	Finance	13 / 8%

Which of the following best describes your company's industry or sector?

154 out of 154 people answered this question

1	Other	43 / 28%
2	Consumer & FMCG	27 / 18%
3	Automotive	19 / 12%
4	Electronics & Hi-Tech	15 / 10%
5	Retail	13 / 8%
6	Chemical	12 / 8%
7	Industrials – Metals, Construction Materials and Plastics	12 / 8%
8	Pharmaceuticals / Healthcare	8 / 5%
9	Engineering - Manufacturing & Industrial Machinery	5 / 3%

What is the key contributor of your logistics cost in Thailand?

154 out of 154 people answered this question

1	Domestic Transportation (3PL)	73 / 47%
2	International Freight	68 / 44%
3	Domestic Transportation (in-house)	49 / 32%
4	Warehousing (3PL)	48 / 31%
5	Warehousing (in-house)	45 / 29%
6	Other	11 / 7%

What are currently the biggest problems impacting your intra-Thailand domestic logistics?

154 out of 154 people answered this question

1	Reliability of Transport Providers	61 / 40%
2	Quality of Data Tracking	57 / 37%
3	High Cost	51 / 33%
4	Sourcing & Retaining Logistics Talent	48 / 31%
5	Flexibility	38 / 25%
6	Infrastructure	33 / 21%
7	Changing Regulations	30 / 19%
8	Loading Limitations	26 / 17%
9	Other	4 / 3%

State of Logistics Thailand Survey 2017

How much they expect the logistics cost to fluctuate in Thailand?

153 out of 154 people answered this question

1	Rise	61 / 40%
2	Fall	60 / 39%

If companies look to outsource more their logistics operations to 3PLs in Thailand?

153 out of 154 people answered this question

1	Outsource	81 / 53%
2	Insource	24 / 16%

What are your main criteria when selecting a logistics service provider in Thailand?

154 out of 154 people answered this question

1	Competitive pricing	103 / 67%
2	Quality and reliability	94 / 61%
3	Flexibility	74 / 48%
4	Ability to provide end-to-end solutions	70 / 45%
5	Safety and security	66 / 43%
6	Advanced IT capability	49 / 32%
7	Local market experie	37 / 24%
8	Quality of assets (including owned vs subcontracted)	36 / 23%
9	Personalised service	32 / 21%
10	Alignment in company culture and values	30 / 19%
11	Other	4 / 3%

When outsourcing logistics and transport services, how many providers will you typically engage with?

154 out of 154 people answered this question

1	Some MNCs + some (3-5) local 3PLs	46 / 30%
2	Some (3-5) multi-national 3PLs only	36 / 23%
3	Local 3PLs only	30 / 19%
4	Not a consideration	13 / 8%
5	Few (1-2) MNCs + many (5-15) local 3PLs	9 / 6%
6	Some MNCs + many (5-15) local 3PLs	7 / 5%

Which departments are involved in the decision process in selecting your logistics and transportation provider?

154 out of 154 people answered this question

1	Logistics and procurement departments jointly	88 / 57%
2	Influenced by regional office outside of Thailand	44 / 29%
3	Logistics department (only)	42 / 27%
4	Procurement department (only)	10 / 6%
5	Other	7 / 5%

How satisfied are you with your current logistics service provider in Thailand?

154 out of 154 people answered this question

					Average: 3.27
	1	2	3	4	5
Strongly dissatisfied					Strongly satisfied
3					84 / 55%
4					47 / 31%
2					17 / 11%
5					6 / 4%

Logistics costs fluctuations

When asked by how much they expect the logistics cost to fluctuate in Thailand, the survey shows mixed results about what might happen. While 40% of the respondents believe it will rise in the next 12 months between 5 to 15%, 39% think it will fall. The detailed results can be found on the chart.

Outsourcing trends

The survey explores if companies look to outsource more their logistics operations to 3PLs in Thailand. 53% of the respondents confirmed they wish to outsource more in the future. Only 16% of the respondents expressed their intentions to in-source their logistics operations which is in line with other countries.

Criteria for selecting a logistics provider

The survey also reveals some of the criteria used by shippers for selecting a logistics provider in Thailand. The most important factors in selecting a 3PL in Thailand were respectively competitive pricing with 67% of respondents, and quality/reliability of service providers with 61%. Other important factors that influenced selection included the ability to provide end-to-end solutions (45%), safety and security (43%), advanced IT capability (32%). Local market experience, quality of assets, personalized service and a good alignment in company culture and values were also cited as criterion for selecting a 3PL in Thailand.

As a comparison, selection criteria in Western countries are usually focused on cultural alignment, company infrastructure, and their IT capability. As Thailand continues to move up the value chain, end-users are expected to increase their focus on more value-add variables besides cost.

Number of providers used

When asked how many providers will shippers typically engage when outsourcing logistics and transport services in Thailand, the survey paints a very interesting picture. 30% of respondents say they use a combination of international and local 3PLs, 23 % only want to use 3-5 multinational 3PLs and 19% will only use local 3PLs. Although the mix ratio varies between the respondents, the survey confirms an increasing willingness to use international 3PLs in their operations in Thailand. For more details, see the chart here.

Departments involved in the decision process

The survey also analyses which departments are involved in the decision process in selecting logistics providers. While 57% of them confirmed that both the logistics and procurement teams jointly decide, 29% of respondents also said they were influenced by regional office outside Thailand. Some companies (27%) said that only the logistics department makes the decision and only 6% only the procurement department.

Satisfaction with current logistics service provider

A majority of the respondents 55% said they are neutral in term of satisfaction with their 3PLs in Thailand. 31% of respondents reported being satisfied with their current logistics service providers and 11% not satisfied.

Among the reasons for dissatisfaction, 82% of respondents said that service level and professionalism was a key problem. Poor IT or infrastructure was also quoted by 29% of respondents. This result is showing an IT gap, but Thailand is quickly catching up as companies invest more substantially in best-of-breed logistics IT software.

The inability of logistics service provider to adapt to particular circumstances (35%) is also another area expected to improve as the level of competition increases among the local providers. Price (29%) and unwillingness to invest (18%) were still a constant source of dissatisfaction for respondents.

ความผันผวนของต้นทุนโลจิสติกส์

เมื่อถามว่าผู้ถูกสำรวจคาดหวังว่าต้นทุนโลจิสติกส์ในประเทศไทยมีความผันผวนมากแค่ไหน การสำรวจแสดงให้เห็นผลลัพธ์ผสมผสานกันของสิ่งที่อาจเกิดขึ้น โดยผู้ตอบจำนวน 40% เชื่อว่าต้นทุนจะสูงขึ้นใน 12 เดือนข้างหน้า ที่ระหว่าง 5 ถึง 15% ส่วนผู้ตอบจำนวน 39% คิดว่าต้นทุนจะตกลง สามารถดูผลลัพธ์แบบละเอียดในแผนภูมิ

แนวโน้มการจ้างบริการจากภายนอก

การสำรวจแสดงให้เห็นว่าบริษัทในประเทศไทย ยังต้องการใช้บริการจากภายนอก โดยผู้ให้บริการโลจสติกส์ เพื่อดำเนินการด้านโลจิสติกส์มากขึ้นกว่าเดิมหรือไม่ ผู้ตอบแบบสำรวจจำนวน 53% ยืนยันว่าพวกเขาต้องการจ้างบริการภายนอกมากขึ้นในอนาคต ผู้ตอบเพียง 16%ที่สนใจจะดำเนินการระบบโลจิสติกส์ด้วยตนเองเพื่อให้สอดคล้องไปกับข้อกำหนดในประเทศอื่นที่ปฏิบติอยู่

เกณฑ์การเลือกผู้ให้บริการโลจิสติกส์

การสำรวจยังเปิดเผยให้เห็นเกณฑ์บางอย่างที่ผู้ส่งสินค้าใช้ในการเลือกผู้ให้บริการด้านโลจิสติกส์ในประเทศไทย ปัจจัยสำคัญที่สุดในการเลือก 3PL ในประเทศไทย คือราคา คิดเป็น 67% คุณภาพ/ความน่าเชื่อถือของผู้ให้บริการ 61%ปัจจัยสำคัญอื่นที่มีผลต่อการเลือกรวมถึงความสามารถในการแก้ปัญหาตั้งแต่ต้นจนจบ 45% ความปลอดภัยและการรักษาความปลอดภัย 43% ซืดความสามารถระบบ IT ขึ้นสูง 32% ประสบการณ์ตลาดภายในประเทศ คุณภาพสินทรัพย์ บริการลักษณะเฉพาะตามความต้องการและนอกจากนี้ยังรวมไปถึงวัฒนธรรมองค์กรและค่านิยมของบริษัท ถูกใช้เป็นเกณฑ์ในการเลือก 3PL ในประเทศไทย

จากการเปรียบเทียบ เกณฑ์การเลือกในประเทศทางตะวันตก จะเน้นที่ วัฒนธรรมองค์กร ระบบโครงสร้างพื้นฐานของบริษัทและขีดความสามารถระบบ IT ขณะที่ประเทศไทยกำลังมุ่งสู่การเพิ่มมูลค่าในตัวสินค้าผ่านห่วงโซ่มูลค่าลูกค้าผู้ใช้บริการจึงถูกคาดหวังว่าจะเพิ่มความมุ่งเน้นไปที่ความหลากหลายในการเพิ่มมูลค่ามากขึ้นไปกว่าการพิจารณาเพียงต้นทุน

จำนวนผู้ให้บริการที่ใช้บริการ

เมื่อถามว่าจำนวนผู้ให้บริการจำนวนเท่าไรที่ผู้ส่งสินค้าว่าจ้างให้ทำงานเมื่อจ้างบริการด้านโลจิสติกส์และบริการขนส่งในประเทศไทย การสำรวจทำให้มองเห็นภาพที่น่าสนใจจากผู้ตอบแบบสำรวจ 30% กล่าวว่าพวกเขาใช้ 3PLsที่เป็นบริษัทในประเทศและบริษัทต่างชาติร่วมกัน ผู้ตอบแบบสำรวจ 23 % ต้องการใช้บริการ 3PLs ที่เป็นบริษัทข้ามชาติจำนวน 3-5 ราย และผู้ตอบ 19% จะใช้บริการ 3PLs ที่เป็นบริษัทภายในประเทศเท่านั้น แม้ว่าอัตราส่วนการเลือกใช้บริการจะแตกต่างกันระหว่างผู้ตอบแต่การสำรวจยืนยันว่ามีความต้องการใช้บริการของ 3PLs ที่เป็นบริษัทต่างชาติในประเทศไทยกำลังเพิ่มขึ้นเรื่อยๆละเอียดเพิ่มเติมดูแผนภูมินี้

แผนกที่เกี่ยวข้องในขั้นตอนการตัดสินใจ

การสำรวจวิเคราะห์ว่าแผนกที่เกี่ยวข้องในขั้นตอนการตัดสินใจเลือกผู้ให้บริการด้านโลจิสติกส์ ผู้ตอบแบบสำรวจ 57%ยืนยันว่าแผนกที่เกี่ยวข้องคือทีมโลจิสติกส์และทีมจัดหาจัดซื้อทั้ง สองทีมตัดสินใจร่วมกัน ผู้ตอบ 29%กล่าวว่าพวกเขาถูกกำหนดโดยส่วนกลางที่อยู่นอกประเทศไทย บางบริษัทหรือ 27% บอกว่าแผนกโลจิสติกส์เท่านั้นเป็นผู้ตัดสินใจ และ 6% เฉพาะแผนกจัดหาจัดซื้อเป็นผู้ตัดสินใจ

ความพึงพอใจต่อผู้ให้บริการด้านโลจิสติกส์ปัจจุบัน

ผู้ตอบส่วนใหญ่ 55% บอกว่าพวกเขาเฉยๆ ต่อระดับความพอใจใน 3PLsในประเทศไทยที่พวกเขาใช้บริการอยู่ ผู้ตอบแบบสำรวจ 31% บอกว่ามีความพึงพอใจผู้ให้บริการด้านโลจิสติกส์ที่ใช้บริการในปัจจุบันของพวกเขา และผู้ตอบ 11% ไม่พึงพอใจ

จากเหตุผลความไม่พึงพอใจ ผู้ตอบ 82%บอกว่าระดับการบริหารและความเป็นมืออาชีพเป็นปัญหาหลัก นอกจากนี้ผู้ตอบ 29% บอกว่าเป็นเพราะระบบ ITหรือโครงสร้างพื้นฐานไม่ดีพอ ผลสำรวจนี้กำลังแสดงให้เห็นถึงช่องว่างในปัญหาของระบบ IT แต่ประเทศไทยกำลังจะปิดช่องว่างที่น้อยอย่างรวดเร็ว เพราะหลายๆ บริษัทมีการลงทุนในซอฟต์แวร์ IT ที่จะส่งผลดีต่อระบบโลจิสติกส์อย่างจริงจัง

การขาดความสามารถในการปรับตัวให้เข้ากับลักษณะการให้บริการเฉพาะรูปแบบ 35% เป็นอีกส่วนที่ผู้ให้บริการด้านโลจิสติกส์ต้องปรับปรุงตามระดับการแข่งขันที่เพิ่มขึ้นระหว่างผู้ให้บริการภายในประเทศ ส่วนราคา คิดเป็น 29% และความไม่เต็มใจที่จะลงทุน คิดเป็น 18% ยังคงเป็นที่มาของความไม่พึงพอใจอย่างต่อเนื่องของผู้ตอบแบบสำรวจ

การสำรวจสภาพระบบโลจิสติกส์ในประเทศไทย ปี พ.ศ. 2560

How much they expect the logistics cost to fluctuate in Thailand?

153 out of 154 people answered this question

1	Rise	61 / 40%
2	Fall	60 / 39%

If companies look to outsource more their logistics operations to 3PLs in Thailand?

153 out of 154 people answered this question

1	Outsource	81 / 53%
2	Insource	24 / 16%

What are your main criteria when selecting a logistics service provider in Thailand?

154 out of 154 people answered this question

1	Competitive pricing	103 / 67%
2	Quality and reliability	94 / 61%
3	Flexibility	74 / 48%
4	Ability to provide end-to-end solutions	70 / 45%
5	Safety and security	66 / 43%
6	Advanced IT capability	49 / 32%
7	Local market experie	37 / 24%
8	Quality of assets (including owned vs subcontracted)	36 / 23%
9	Personalised service	32 / 21%
10	Alignment in company culture and values	30 / 19%
11	Other	4 / 3%

When outsourcing logistics and transport services, how many providers will you typically engage with?

154 out of 154 people answered this question

1	Some MNCs + some (3-5) local 3PLs	46 / 30%
2	Some (3-5) multi-national 3PLs only	36 / 23%
3	Local 3PLs only	30 / 19%
4	Not a consideration	13 / 8%
5	Few (1-2) MNCs + many (5-15) local 3PLs	9 / 6%
6	Some MNCs + many (5-15) local 3PLs	7 / 5%

Which departments are involved in the decision process in selecting your logistics and transportation provider?

154 out of 154 people answered this question

1	Logistics and procurement departments jointly	88 / 57%
2	Influenced by regional office outside of Thailand	44 / 29%
3	Logistics department (only)	42 / 27%
4	Procurement department (only)	10 / 6%
5	Other	7 / 5%

How satisfied are you with your current logistics service provider in Thailand?

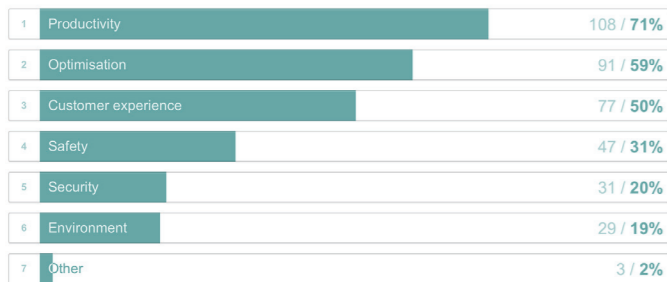
154 out of 154 people answered this question

					Average: 3.27
	1	2	3	4	5
Strongly dissatisfied					Strongly satisfied
3					84 / 55%
4					47 / 31%
2					17 / 11%
5					6 / 4%

State of Logistics Thailand Survey 2017

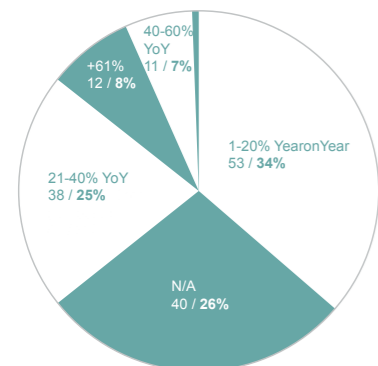
If you are interested in innovation which area would you focus on?

153 out of 154 people answered this question



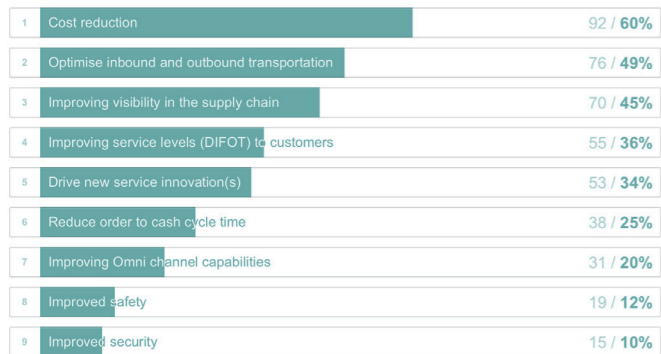
At what percentage do you estimate your businesses e-Commerce sales to increase in Thailand in the next 3 years?

154 out of 154 people answered this question



In 2017, what are the top three supply chain objectives of your company in Thailand to reduce logistics costs?

154 out of 154 people answered this question



Innovation within logistics

The survey explores the state of innovation in logistics throughout Thailand. When asked what might accelerate innovation in logistics operations in Thailand, respondents express the need for business strategy and technology to be more strongly aligned with 52% of the results. Innovation also must be prioritized in the overall business strategy. In another interesting finding, respondents say that benchmarking is also required (34%) government policies must be in place to foster innovation (32%) and employees must gain the skills to embrace that innovation as well (30%).

According to the results, the focus for innovation in Thailand should be on productivity (71%), optimization (59%), customer experience (50%) and safety and security.

When asked which technology will have the biggest impact on the logistics in Thailand, big data analytics (25%), internet of things (15%), autonomous vehicles (14%) are cited.

E-commerce prediction for the next 3 years

The survey also asks what percentage increase will companies have with their e-commerce sales in Thailand over the next 3 years. While 34% of respondents expect online sales to increase between 1 to 20% year on year, 25% expect that increase to be much higher at 21-40% over the next 3 years.

As a result, the distribution strategy of the companies in Thailand must change rapidly. The survey highlights those changes with 66% saying they need better performance (cost, speed, quality) in their existing network. They also need to grow substantially their e-commerce and B2C channels (46%, expand their national network (35%) and reduce the number of contractors such as 3PLs (21%).

Top three supply chain objectives for 2017

Reducing cost (60%) is the top supply chain objective for companies in Thailand. The next key objective is to optimize inbound and outbound transportation (49%). Improving visibility in the supply chain (45%), another new trend, was another main objective for 2017 while improving service levels to customers was also equally important (36%). Improving service levels to customers is a new leading objective for companies striving to keep up with changing trends and demands, especially as sophisticated as the Thai consumer.

Other objectives cited by respondents include the drive for new service innovations, the reduction of order to cash cycle and improvement of omni channel capabilities.

Highlights

- Only **31%** of respondents reported being satisfied with their current logistics service provider in Thailand
- **40%** of respondents said their main problem to be related to the reliability of their logistics providers in Thailand
- **52%** of respondents express the need for business strategy and technology to be more strongly aligned to drive innovations
- **60%** of respondents said cost reduction is their top supply chain objective in Thailand

นวัตกรรมภายในระบบโลจิสติกส์

การสำรวจด้านนวัตกรรมในระบบโลจิสติกส์ทั้งหมดในประเทศไทยเมื่อถามว่าสิ่งที่อาจผลักดันนวัตกรรมการดำเนินงานด้านโลจิสติกส์ในประเทศไทยคืออะไรผู้ตอบแสดงความคิดเห็นถึงความจำเป็นด้านกลยุทธ์ทางธุรกิจและเทคโนโลยีที่มีความสำคัญเป็นอย่างมากโดยมีผลสำรวจเห็นด้วยถึง 52%นอกจากนี้นวัตกรรมถือว่ามีความสำคัญเป็นอันดับต้นๆในกลยุทธ์ธุรกิจโดยรวม อีกคำตอบที่น่าสนใจ ผู้ตอบกล่าวว่าเกณฑ์เปรียบเทียบประสิทธิภาพระหว่างผู้ให้บริการมีผลคิดเป็น 34% นโยบายของรัฐบาลต้องสนับสนุนนวัตกรรม 32%และพนักงานต้องมีการพัฒนาทักษะเพิ่มอย่างต่อเนื่องเพื่อนำนวัตกรรมนั้นมาใช้ 30%

ตามผลสำรวจ การเน้นนวัตกรรมในประเทศไทยจะต้องเป็นด้านการเพิ่มผลผลิต 71% การเพิ่มประสิทธิภาพ 59% สร้างประสบการณ์ให้ลูกค้า 50%ตามด้วยความปลอดภัยและการรักษาความปลอดภัย

เมื่อถามว่าเทคโนโลยีใดที่ส่งผลกระทบต่อระบบโลจิสติกส์ในประเทศไทยมากที่สุดผู้ถูกสำรวจตอบว่า การวิเคราะห์ข้อมูลขนาดใหญ่ (big data) 25% การเชื่อมต่ออินเทอร์เน็ต 15% และระบบขนส่งอัตโนมัติ 14%

คาดการณ์ระบบอีคอมเมิร์ซในอีก 3 ปี ข้างหน้า

การสำรวจยังถามถึงว่าบริษัทจะมียอดขายผ่านระบบอี-คอมเมิร์ซในประเทศไทยตลอด 3 ปี ข้างหน้าเพิ่มขึ้นกี่เปอร์เซ็นต์ ผู้ตอบแบบสอบถาม 34% คาดหวังยอดขายออนไลน์จะเพิ่มขึ้น 1 ถึง 20% ในแต่ละปี ส่วนผู้ตอบ 25% คาดหวังว่าจะเพิ่มสูงขึ้นที่ 21-40% ตลอด 3 ปี ข้างหน้า

จากผลการสำรวจ แสดงให้เห็นว่า กลยุทธ์การกระจายสินค้าของบริษัทในประเทศไทยต้องมีการเปลี่ยนแปลงอย่างรวดเร็วการสำรวจเน้นให้เห็นเด่นชัดถึงสิ่งที่ต้องมีการเปลี่ยนแปลงโดยที่ผู้ตอบแบบสำรวจ 66% ตอบว่าพวกเขาต้องการประสิทธิภาพที่ดีขึ้นกว่าเดิม (ทั้งในด้านต้นทุน ความเร็ว คุณภาพ) ในเครือข่ายที่มีอยู่เดิมของพวกเขา ผู้ตอบแบบสำรวจยังต้องการให้ระบบอี-คอมเมิร์ซ และช่องทางจำหน่ายแบบ B2C ของตัวเองเติบโตอย่างต่อเนื่องมั่นคง คิดเป็น 46% ต้องการขยายเครือข่ายภายในประเทศ คิดเป็น 35% และต้องการลดจำนวนผู้รับเหมา เช่น 3PLs คิดเป็น 21%

วัตถุประสงค์สามอันดับแรกของระบบซัพพลายเชนปี พ.ศ. 2560

การลดต้นทุน 60% เป็นวัตถุประสงค์อันดับแรกของบริษัทในประเทศไทย วัตถุประสงค์หลักถัดไป คือการเพิ่มประสิทธิภาพระบบการขนส่งเข้าสินค้าขาเข้า และขาออก คิดเป็น 49% การปรับปรุงความชัดเจนและการเข้าถึงข้อมูลในระบบซัพพลายเชน คิดเป็น 45% ถือเป็นแนวโน้มใหม่ที่เป็นวัตถุประสงค์หลักของ ปี พ.ศ. 2560 ขณะที่การปรับปรุงระดับการให้บริการต่อลูกค้ายังคงเป็นสิ่งสำคัญเท่าๆกัน คิดเป็น 36% การปรับปรุงระดับการบริการต่อลูกค้านั้นถือเป็นวัตถุประสงค์ใหม่ของบริษัทในการพยายามอย่างหนักเพื่อก้าวต่อไปพร้อมแนวโน้มและความต้องการที่กำลังเปลี่ยนแปลงไปเรื่อยๆ โดยเฉพาะความต้องการที่ซับซ้อนของผู้บริโภคคนไทย

วัตถุประสงค์อื่นที่ผู้ตอบแบบสำรวจอ้างถึง ได้แก่ การขับเคลื่อนนวัตกรรมในการให้บริการแบบใหม่การลดเวลาการซื้อขายสินค้าไปถึงการรับจ่ายเงินและการปรับปรุงขีดความสามารถในการสื่อสารหลายช่องทาง

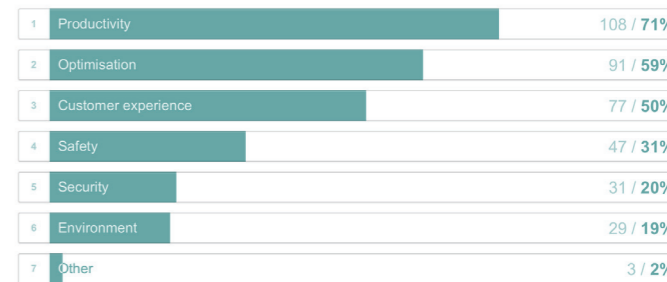
ประเด็นสำคัญ

- ผู้ตอบแบบสำรวจ **31%** เท่านั้นที่บอกว่าพึงพอใจผู้ให้บริการระบบโลจิสติกส์ปัจจุบันในประเทศไทยที่พวกเขาใช้บริการ
- ผู้ตอบแบบสำรวจ **40%** กล่าวว่าปัญหาหลักของพวกเขาเกี่ยวกับความน่าเชื่อถือของผู้ให้บริการระบบโลจิสติกส์ปัจจุบันในประเทศไทยที่พวกเขาใช้บริการ
- ผู้ตอบแบบสำรวจ **52%** แสดงความคิดเห็นถึงความจำเป็นของกลยุทธ์ทางธุรกิจและเทคโนโลยีเพื่อให้สอดคล้องกับการขับเคลื่อนนวัตกรรมอย่างจริงจัง
- ผู้ตอบแบบสำรวจ **60%** บอกว่าการลดต้นทุนเป็นวัตถุประสงค์หลักในระบบซัพพลายเชนอันดับแรกของพวกเขาในประเทศไทย

การสำรวจสภาพระบบโลจิสติกส์ในประเทศไทย ปี พ.ศ. 2560

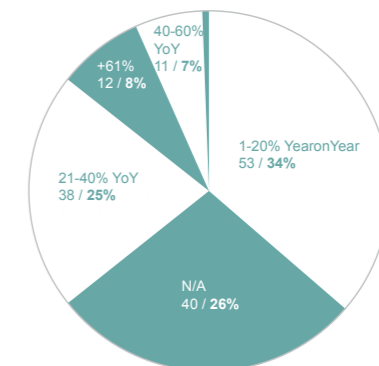
If you are interested in innovation which area would you focus on?

153 out of 154 people answered this question



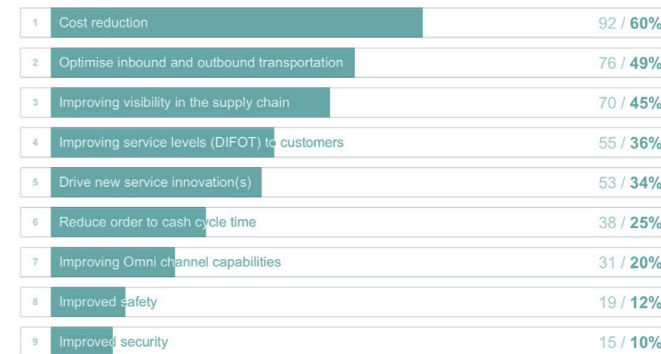
At what percentage do you estimate your businesses e-Commerce sales to increase in Thailand in the next 3 years?

154 out of 154 people answered this question



In 2017, what are the top three supply chain objectives of your company in Thailand to reduce logistics costs?

154 out of 154 people answered this question





Founded in 2002, the Global Supply Chain Council (GSCC) is Asia's leading professional organization serving a fast-growing community of 130,000 executives and representing leading companies who view their supply chains as a critical driver of shareholder value and competitiveness.

GSCC's mission is to stimulate the understanding and adoption of supply chain, logistics and procurement management by providing a membership program, information, research, events and activities among other services.

Targeting manufacturers, brand owners, retailers and end-users shippers, the GSCC delivers a unique combination of educational events and activities that helps 3PLs, consultants, software vendors, real estate companies and equipment suppliers achieve their growth and sales objectives in Asia.

Visit www.gsccl.co for more information.



With over 125 years' experience, Toll Group, proudly part of Japan Post, operates an extensive global logistics network across 1,200 locations in more than 50 countries. Our 40,000 employees provide a diverse range of transport and logistics solutions covering road, air, sea and rail to help our customers best meet their global supply chain needs.

Visit <https://www.tollgroup.com/logistics>