

Zeitgeist Đây là càn trong Các tên của dự án tại huyện Nhà Bè TPHCM được triển khai áp dụng do tập đoàn GS Hàn Quốc đầu tư triển khai trong tháng 12 năm 2018. này có càn ý nghĩa đặc biệt trọng tâm Đối với người dân tại huyện Nhà Bè TP HCM bởi bởi dự án này đã được chánh thức quy hoạch phê duyệt đầu tư phát triển từ năm 2007 nhưng trong suốt gần 10 năm qua thì dự án này vẫn nằm im bất động chính bởi thế mà Những thông tin về việc khởi động tại xây dựng dự án khu đô thị Nhà Bè thành phố Hồ Chí Minh đã và đang thu được thụ chú trọng của rất nhiều người trong số đó có giới đầu tư BDS.

dự án Zeitgeist Với Các thông tin được cập nhật từ Lê Đình Phong sẽ cấp thêm cho Quý khách Các thông tin mới nhất về dự án này cũng như nhận xét các vấn đề liên quan xây dựng dự án đang sốt và hiện đang là tâm điểm của thị trường BDS khu vực Nam Sài Gòn 5 2020.

thông tin chánh thức dự án Zeitgeist



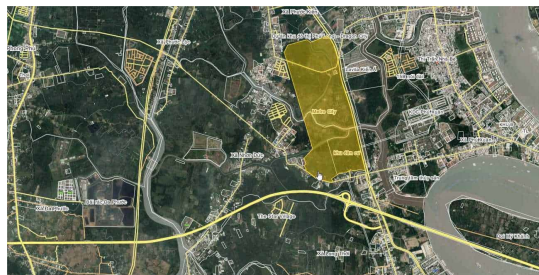
Zeitgeist hay còn gọi là dự án Zeitgeist Nhà Bè. Đây là dự án do nhà đầu tư công ty tinh thần trách nhiệm hữu hạn càn ra viên phát triển GS Nhà Bè thành phố Hồ Chí Minh triển khai đầu tư phát triển Với quy mô 349,36 hecta và làm ở khu vực địa phận của hai xã thuộc huyện Nhà Bè là xã Phước Kiển và xã Nhơn Đức. trước đây dự án này tạo tên gọi là dự án GS metrocitv Nhà Bè do tập đoàn GS Hàn Quốc đứng thành triển khai xây Đối với ba phần trong số đó tạo phần khu vực Trước hết là khu đô thị tuyến tỉnh tạo diện tích 115,15 hecta và phân khu vực thứ hai Với dự án chánh là khu vực bán đảo trung tâm có quy mô 57 phẩy <https://ledinhphong.vn/du-an/zeitgeist/> 804 hecta, thứ ba sẽ có diện tích quy hoạch 76,482 hecta.



Coming Soon

trong số tại gian dài trầm lắng và đừng có dấu hiệu của quá trình xây dựng nên nhiều chủ đầu tư thấy đặc biệt thất vọng về thông tin chánh thức của dự án Zeitgeist ở huyện Nhà Bè thành phố Hồ Chí Minh. nhưng trong tại gian gần đây tạo Những thông tin từ giới chuyên môn và phía chủ đầu tư GS Nhà Bè đã tạo Các động thái ban đầu về việc tái khởi động triển khai phát triển dự án khu đô thị tại huyện Nhà Bè TPHCM và sau đây là một vài thông tin tổng khả năng mà Lê Đình Phong muốn chia sẻ lại Khách hàng trước khi dự án này chánh thức được triển khai chào bán tại thị trường bên Nam Sài Gòn.

vị trí dự án Zeitgeist



Zeitgeist Nha Be đây là dự án nằm giữa hai khu vực địa phận hành chính của anh xã là xã phước thành và Xã Hoài Đức thuộc khu huyện Nhà Bè thành phố Hồ Chí Minh. vị thế này chính là cửa ngõ đi vào khu đô thị Hiệp Phước càng trong số Các khu vực nhà nước xây dựng Với hệ thống giao thông được đầu tư hiện đại và có khả năng gắn kết linh hoạt Làm cư dân thuận lợi đi nhanh chóng thu hút là một số tuyến đường Nổi trội Như Nguyễn Hữu Thọ, đường Nguyễn Văn Lương, đường Nguyễn Bình,...

chính dựa thụ đầu tư và xây Những mạng lưới đường giao thông huyết mạch của khu vực huyện Nhà Bè kể riêng và 05 Sài Gòn kể chung đã gây không gian để cư dân sống tại chung cư huyện Nhà Bè có khả năng đi lại một cái mau lẹ lại các khu tại khu vực Nam Sài Gòn và gắn kết nhanh lại trung tâm thành phố trở thành một trong Các khu vực đang rất phát triển về Hạ tầng đô thị và thu được các ngành nghề thương mại dịch vụ xây dựng ở đây thúc đẩy sự xây dựng về tài chính và cuộc sống của dân cư được cải tất khá rõ rệt trong suốt thời gian qua và dự sáng khi dự án khu đô thị GS metrociti Nhà Bè của tập đoàn GS E&C chính thức được triển khai xây dựng thì sẽ có tác động tích cực lại cảnh thể đô thị và nâng cao đời sống của dân cư cũng như tạo điểm yên lạc nghiệp cho khu vực Nam Sài Gòn Với Các chung cư cao cấp ở huyện Nhà Bè và Đối với mức giá tốt cùng với chất lượng không gian sinh sống tại mức cao những dịch vụ cơ sở vật chất Nội khu vực đồng đều sẽ đem lại càng cuộc an cư đầy đủ cơ sở vật chất và sang trọng.

nếu Quý khách hàng đã nghe nói lại khu đô thị Phú Mỹ Hưng và tuyến cao tốc Bến lức-long ra thì dự án của chúng ta tọa lạc ngay khu vực điểm giữa của hai chỗ này và Với chiều dài của dự án tạo diện tích lên đến 3,5 hecta tọa lạc dọc theo tuyến đường Nguyễn Hữu Thọ và trục đường chánh để nối Với thành phố Hồ Chí Minh qua cảng Hiệp Phước thì đây là càng trong Các khu vực đang rất xây về tài chính lý thú là Những ngành nghề dịch vụ vận tải và thương mại ẩm thực cũng như Các dự án đang phải phát triển.

du an Zeitgeist Nha Be - GS E&C có địa thế địa lý Đối với phía bắc giáp Đối với Rạch ông Bốn và bên Nam giáp đường Nguyễn Bình, cùng với bên tây giáp khu dân cư huyện Nhà Bè và trục đường Lê Văn Lương. khu vực phía Đông của dự án lạ tại Nhà Bè sẽ giáp Với đường Nguyễn Hữu Thọ tạo lộ giới thực tiễn là 60m và bên bên kia của đường Nguyễn Hữu Thọ là một trong số Các dự án đã bán hết.

như vậy có khả năng mấy chẵn vị trí dự án mới của tập đoàn GS Nhà Bè rất ấn tượng và tạo những lợi thế nhằm xây trong tương lai cùng với quy hoạch hoàn thiện của một dự án khu đô thị cao cấp bậc nhất sau khu đô thị Phú Mỹ Hưng tại Nam Sài Gòn thì đây là một trong Các dự án nhà ở căn hộ Nhà Bè tạo chất lượng cao từ trước đến tại và hứa hẹn sẽ tung nên thị trường hàng ngàn Dòng sản phẩm căn hộ chung cư trong 5 2020 thì đây là một trong Những điều kiện đầu tư lý thú nằm trong khu quy hoạch càng đại đô thị hoàn chỉnh mang cách cao cấp khu vực và đếm từ một trong Các chủ đầu tư nổi tiếng của Hàn Quốc à GS E&C.

hơn đây là các thông tin Tổng quan và đánh giá của Lê đình phong về chung cư Zeitgeist.