

FKG DIGITAL

FirmenKontaktGespräch

18. – 20. Mai 2020

DIE ONLINE CAMPUS-RECRUITING-MESSE



FKG
FirmenKontaktGespräch





KOMPAKT

DIGITAL

Auf dem FKG Digital bieten wir Euch die ideale Möglichkeit, die Personalverantwortlichen namhafter Firmen von Euch zu überzeugen, um ein Praktikum, Job etc. zu ergattern. Mit einer guten Vorbereitung auf die Messe könnt Ihr Eure Chancen entscheidend verbessern.

Workshops & Vorträge

CGI	12
Celonis	13
Zalando SE	14
CDTM	14

Vorbereitung

Unsere Tipps	15
Lebenslaufcheck	18
4 Schritte zur perfekten Mappe	19

Einzelgespräche	20
------------------------------	-----------



GRUSSWORT

FACHSCHAFT BWL / VWL

Willkommen bei FKG Digital

Liebe Studierende,

herzlich willkommen bei FKG Digital! Besondere Umstände fordern kreative Lösungen – da das FirmenKontaktGespräch aufgrund von Corona leider nicht wie geplant stattfinden kann, haben wir uns eine digitale Lösung ausgedacht!

Das FirmenKontaktGespräch ist das größte, von Studenten organisierte Recruiting Event der LMU, also für Euch die ideale Chance zu networken und spannende Firmen näher kennenzulernen. Während der Messe oder der persönlichen Einzelgespräche könnt Ihr problemlos Jobs oder Praktika ergattern. Da das nun vorerst nicht möglich ist, bringen wir die Firmen zu Euch nach Hause!

Mit FKG digital habt Ihr die Möglichkeit Einzelgespräche mit Firmen zu führen ohne Euer Haus zu verlassen und könnt von Eurem Sofa aus an Workshops teilnehmen und spannenden Vorträgen zuhören.

Neben der Möglichkeit viele spannende Gespräche zu führen, bieten wir Euch auch online die Gelegenheit Eure Bewerbungsmappe zu perfektionieren. Denn ASI bietet euch dieses Jahr wieder CV Checks an, nur dieses Mal eben digital.

Wir wünschen Euch viel Spaß mit FKG Digital und hoffen Ihr habt zahlreiche spannende Gespräche,

Eure Fachschaft für BWL/ VWL (Wasti e.V.)

Herzlich willkommen zum 21. FirmenKontaktGespräch an der Ludwig-Maximilians-Universität München! Als eine der traditionsreichsten, forschungsstärksten und renommiertesten Universitäten Deutschlands, die in der aktuellen Exzellenzstrategie erneut ausgezeichnet worden ist, bietet die LMU hervorragende Studienbedingungen.

Wir wissen, wer hier einen Studienabschluss macht, der ist auf dem Arbeitsmarkt gefragt. Jede Absolventin und jeder Absolvent sollte zugleich natürlich die eigene berufliche Zukunft aktiv planen und gestalten. Mit Ihrer Teilnahme am FirmenKontaktGespräch gehen Sie hier einen guten ersten Schritt.

Die Fachschaft Betriebswirtschaftslehre und Volkswirtschaftslehre (Wasti e. V.) organisiert jährlich eine der großen Campus-Recruiting-Messen an unserer Universität. Dabei ist das aktuelle Motto – „der Gipfel des Erfolgs“ – hoffentlich nur ein erster Gipfel einer langen Reihe Ihrer beruflichen Erfolge. In diesem Jahr wurde verstärkt auf Start-Ups als Arbeitgeber Wert gelegt. Mit circa 60 Unternehmen ist die Messe diesmal noch größer und breiter aufgestellt als in den Vorjahren. Die Teilnehmerinnen und Teilnehmer können zwei Tage lang mit möglichen zukünftigen Arbeitgebern in Einzelgesprächen und bei Workshops über Praktika, Werkstudentenstellen oder berufliche Chancen sprechen.

Unternehmensvertreter haben die Möglichkeit, sich hier zielgruppengenaue einer großen Anzahl potentieller Mitarbeiterinnen und Mitarbeiter zu präsentieren und in kurzer Zeit mit vielen talentierten,



Prof. Dr. Bernd Huber

Präsident Ludwig-Maximilians-Universität München

hochqualifizierten und kreativen Nachwuchskräften in Kontakt zu treten. Dieser unkomplizierte und direkte Austausch ist es, der das FirmenKontaktGespräch für alle Beteiligten zu einem attraktiven Forum für den Berufseinstieg macht.

Für die routinierte Organisation und den großen Einsatz möchte ich allen beteiligten Studierenden danken. Ich wünsche Ihnen allen eine erfolgreiche Veranstaltung mit interessanten Kontakten und anregenden Gesprächen!

Prof. Dr. Bernd Huber



Prof. Dr. Ingo Weller

Dekan der Fakultät für Betriebswirtschaft der Ludwig-Maximilians-Universität München

Als Dekan der Fakultät für Betriebswirtschaft begrüße ich Sie herzlich zum diesjährigen Firmenkontaktgespräch (FKG) – der größten von Studierenden organisierten Messe an der LMU – und wünsche allen Teilnehmerinnen und Teilnehmern inspirierende und erfolgreiche Gespräche. Auch im Namen meiner Kolleginnen und Kollegen sowie sämtlicher Mitglieder unserer Fakultät freue ich mich sehr, dass die Fachschaft für BWL/VWL diese Messe seit vielen Jahren mit großem Engagement und Erfolg organisiert. Das FKG hat sich als wichtige Plattform im Leben unse-

rer Fakultät etabliert und wächst und entwickelt sich kontinuierlich weiter. So können wir in diesem Jahr weit mehr als 50 Partnerunternehmen begrüßen und uns über den Ausbau des Start-up-Konzeptes freuen.

Der direkte und vielfältige Austausch und die Vernetzung unserer Studierenden mit Unternehmen aus der Praxis während und besonders zum Ende des Studiums entsprechen der von uns als Fakultät gelebten Philosophie: Die Orientierung an aktuellen Fragen und Problemen von Unternehmen ist die Grundlage für Forschungsstärke und exzellente Lehre. Je früher und intensiver dieser Austausch auch außerhalb von Lehrveranstaltungen und regulär organisierten Praxisvorträgen stattfindet, desto besser ist dies für uns alle – unsere Studierenden, unsere Kooperationspartner aus der Praxis und auch für uns als Lehrende. Hier leistet das FKG einen maßgeblichen Beitrag.

Den Fachschaftsvertretungen der BWL und VWL, durch deren Engagement das FKG auch in diesem Jahr möglich wird, und den zahlreichen Unternehmen, durch deren Teilnahme sich das FKG zu einer von Jahr zu Jahr attraktiveren Austauschplattform entwickelt, sei im Namen der gesamten Fakultät sehr herzlich gedankt! Unsere Studierenden und Absolventinnen und Absolventen sind herzlich eingeladen teilzuhaben, Erwartungen auszutauschen, Unternehmen näher kennenzulernen und sich intensiv über Anforderungen und Job-Profile zu informieren. Nutzen Sie die Chance!

Ihr Ingo Weller

Für Studierende ist es heute unverzichtbar, sich schon frühzeitig mit potenziellen Arbeitgebern zu vernetzen. Dazu leistet das FirmenKontaktGespräch an der Ludwig-Maximilians-Universität bereits seit Jahren einen wichtigen Beitrag. Hier können sich Studierende und Absolventen auf der einen und zahlreiche Unternehmen aus den Sparten Banken und Versicherungen, Wirtschaftsprüfung, Consulting und Technologie auf der anderen Seite austauschen und Kontakte knüpfen. Umso erfreulicher ist es, dass das FirmenKontaktGespräch auch in den aktuellen Krisenzeiten wertvolle Orientierung beim Berufseinstieg und Recruiting geben kann und aus diesem Grund heuer in digitaler Form stattfindet.

Das Münchner FirmenKontaktGespräch ist schließlich sehr gefragt. Denn als eine der größten Recruiting-Messen für Wirtschaftswissenschaftler in Deutschland bietet es den Studierenden und Absolventen eine perfekte Plattform zur Orientierung für ihre Karriereplanung. Den beteiligten Unternehmen und Institutionen bietet es wiederum eine ideale Möglichkeit, sich gezielt dem akademischen Nachwuchs vorzustellen. Und das alles kommt natürlich auch dem Wirtschafts- und Wissenschaftsstandort München zugute, dessen Stärken und Zukunftsperspektiven in ganz besonderem Maße auf wissensbasierten Unternehmen und hoch qualifizierten Beschäftigten aufbauen.



Dieter Reiter

Oberbürgermeister
der Stadt München

Deshalb wünsche ich gerade auch dem digitalen FKG 2020 viel Erfolg und danke dem ehrenamtlichen Organisationsteam der Fachschaftsvertretung BWL/VWL der Ludwig-Maximilians-Universität und allen Beteiligten für ihr großes Engagement.

A handwritten signature in blue ink that reads "Dieter Reiter". The signature is fluid and cursive.

Dieter Reiter



DAS FKG TEAM 2020

STELLT SICH VOR

Die Messeleitung

“Durch das FKG haben wir gelernt Teams zu leiten und Verantwortung für unsere Handlungen zu übernehmen. Die Aufgabe als Messeleitung konfrontiert einen immer wieder mit neuen Herausforderungen, das FKG digital in so kurzer Zeit auf die Beine zu stellen war definitiv eine davon. Aber wir sind mit unseren Aufgaben gewachsen und als Team näher zusammengerückt.

Dennoch wäre es ohne die Unterstützung aller anderen Teammitglieder nicht möglich gewesen, alles zu planen und durchzuführen.

Vielen Dank!”

Von links nach rechts:

Hanna Brandstetter,
Maximilian Patzke,
Lydia-Sofie Käser





FACHSCHAFT

BWL / VWL (WASTI E.V.) STELLT SICH VOR

WASTI e.V. steht seit über 30 Jahren als unterstützender Verein der Fachschaften der Fakultäten für Betriebswirtschaft und Volkswirtschaft bei und ist das Synonym für studentische Veranstaltungen an unseren Fakultäten geworden. Dabei gliedern sich die Aktivitäten von *WASTI* in verschiedene Bereiche – namentlich der Kernbereich der beiden Fachschaften, sprich die Hochschulpolitik (kurz: **HoPo**), das Firmenkontaktgespräch (kurz: **FKG**), externe Events für Studierende der Wirtschaftswissenschaften sowie interne Events für die Studierenden im Verein.

Als studentische Interessenvertretung engagieren wir uns ehrenamtlich für die Studierenden auf Fakultäts- und Universitätsebene und vertreten deren Anliegen. Wir sind die Stimme der Studierenden in verschiedenen Gremien, wie dem Fakultätsrat, der Studienzuschusskommission, in Berufungskommissionen oder dem Konvent der Fachschaften an der LMU München. Dafür ist es sehr wichtig, dass alle Studierenden einmal im Jahr zur Wahl gehen, um die Studierendenvertreter für das kommende Jahr zu wählen und deren Verhandlungsposition zu stärken. Die diesjährigen Hochschulwahlen finden im Juni 2020 im Hauptgebäude der LMU statt. **Die diesjährigen Hochschulwahlen finden im Juni 2020 im Hauptgebäude der LMU statt.**

Neben der Hochschulpolitik organisieren wir aber auch verschiedene Veranstaltungen, wie Institutionenfahrten (z.B. nach Brüssel, Moskau, Paris), Sport- und Charitevents, Podiumsdiskussionen, Semesterpartys, das jährliche Sommer- und Weihnachtsfest, den Skripteverkauf und Bücherflohmarkt, die Erstsemesterfahrt und Informationsveranstaltungen für (herangehende) Abiturienten. Darüber hinaus veröffentlichen wir einmal im Jahr eine Informationsmappe für Erstsemester und gestalten die Akademische Abschlussfeier mit. Zudem sind wir als Förderer von vier Deutschlandstipendien auch aktive Unterstützer unserer besonders engagierten Studierenden der Fakultäten.

Ihr habt Lust, bei uns mitzumachen oder als Unternehmen mit uns zusammenzuarbeiten? Sehr gerne! Schreibt uns einfach per Email oder über Facebook. Ansonsten seid Ihr herzlich dazu eingeladen, bei uns im Fachschaftsbüro (Ludwigsstraße 28, Zimmer 007 im Vordergebäude) vorbeizuschauen und unsere Mitglieder kennenzulernen.

Nähere Informationen zur Fachschaft und aktuellen Veranstaltungen findet Ihr online unter:

www.fs-bwl-vwl.uni-muenchen.de,
unserer Facebook-Seite und unserem
Instagram Account (@WASTI.LMU).



TERMINE & ABLAUF

Anmeldung Einzelgespräche

Anmeldeschluss: Freitag, 1. Mai 2020, 00.00 Uhr

Einzelgespräche und Workshops nur mit Voranmeldung möglich!

Ablaufplan FKG Digital

Montag, 18.05.

Einzelgespräche 9:00 - 17:00 Uhr

Vortrag mit Celonis 18:00 - 20:00

Dienstag, 19.05.

Einzelgespräche: 9:00 - 17:00

Vortrag mit Zalando 18:00 - 20:00

Mittwoch, 20.05.

Workshop mit CGI 16:00 - 18:00

Vortrag mit CDTM 18:00 - 20:00



WORKSHOPS

BEIM FKG DIGITAL

Auch beim FKG digital bieten wir euch einen spannenden Workshop gemeinsam mit CGI. Workshops sind die perfekte Gelegenheit die Firmenvertreter näher kennenzulernen und den Firmen Euer Können unter Beweis zu stellen.

Im Rahmen des FKGs bieten wir Euch regelmäßig verschiedene Workshops gemeinsam mit Top Unternehmen. Von Case Studys mit anschließendem Weintas-

ting bis hin zu Bewerbungstrainings mit gemeinsamem Dinner. Um immer über anstehende Workshops informiert zu sein, folgt unsere Facebook Seite.

Bewerben könnt Ihr Euch wie immer über unser Portal www.fkg-lmu.de.



CGI

Wir freuen uns sehr, euch einen Workshop mit dem globalen Dienstleistungsunternehmen für IT- und Geschäftsprozesse CGI anbieten zu können. CGI ist mit 400 Standorten in 40 Ländern und mit über 74.000 Mitarbeitern eine wahre Branchengröße. Im Workshop wird die digitale Zusam-

menarbeit in Workshops und Meetings behandelt. Hierbei könnt ihr wertvolle Einblicke in die Herangehensweisen von CGI bekommen und das Unternehmen besser kennenlernen.



VORTRÄGE

BEIM FKG DIGITAL

Montag, 18.05.2020



Celonis Process Mining - Turning Data into Value

Process Mining uses data science to reconstruct organizational processes and reveal bottlenecks on data stored in IT systems. With its academic DNA Process Mining has not only turned into a budding research field but also transformed the way organizations operate. The talk

will cover an introduction to Process Mining both from an academic and applied perspective, its application in data driven management today as well as a live demonstration of the software. The session will also include insights into the unicorn story of Celonis.

Dienstag, 19.05.2020



An Introduction to Zalando Marketing Services with Victoria Stern

In this virtual insight session, Victoria will give an introduction to Zalando Marketing Services, highlighting how we use data and creative storytelling to help our partner brands win on our platform and connect

with our 31 million active customers. She'll also share some insights on her career journey, her role as Team Lead for Partner Consultancy, and answer your questions about life and work at Zalando

Mittwoch, 20.05.2020

CDTM

Founding a start-up out of the university? Presize.ai & CDTM

The Center for Digital Technology and Management (CDTM) is a joint institution by LMU and TUM, it offers an add-on study program that aims to empower young people to grow their personality and learn the necessary entrepreneurial methods and skills to become a responsible innovator of tomorrow.

Presize.ai, a CDTM affiliated startup, helps online fashion shops reduce returns by matching the perfect fit to their shopper's unique body measurements. Users turn around once in front of their smartphone camera and receive a size recommendation for every future purchase.



UNSERE TIPPS

ZUR VORBEREITUNG

FKG digital bietet Euch die ideale Möglichkeit, die Personalverantwortlichen namhafter Firmen von Euch zu überzeugen, um ein Praktikum, Job

etc. zu ergattern. Mit einer guten Vorbereitung auf die Messe könnt Ihr Eure Chancen entscheidend verbessern.

IN SACHEN WORKSHOPS

Wenn man die Firmen und ihre Mitarbeiter noch besser kennenlernen möchte, dann sind die Workshops die perfekte Möglichkeit. Hierbei kann man sein Können unter Beweis stellen und mehr über den Alltag der Mitarbeiter erfahren. Auch hier zählen eine gute Vorbereitung und ein gepflegtes Erscheinungsbild.

IN SACHEN EINZELGESPRÄCHE

Je nach Unternehmen werden die Einzelgespräche als ein näheres Kennenlernen oder als ein vollwertiges Bewerbungsgespräch angesehen. Deshalb gilt: „Kein Risiko eingehen“! Aus diesem Grunde sollte jedes Einzelgespräch als vollwertiges Bewerbungsgespräch betrachtet werden.

DIE ULTIMATIVE CHECKLISTE

- ✓ BEWERBUNGSUNTERLAGEN VORBEREITET
 - ✓ PÜENKTICH AUFGESTANDEN
 - ✓ GEDUSCHT UND ZÄEHNE GEPUTZT
- ✓ KOSTUEM ODER HOSENANZUG ANGEZOGEN
- ✓ HAARE GEMACHT UND GESCHMINKT
 - ✓ COMPUTER HOCHGEFAHREN

✓ DEN HINTERGRUND NOCH SCHNELL AUFGERÄUMT

✓ SICH KURZ FRISCH GEMACHT

✓ PÜENKTICH ZUM GESPRÄCH ONLINE GEGANGEN

✓ EINEN GUTEN EINDRUCK HINTERLASSEN

✓ SICH GEFREUT UND EINEN NEUEN JOB, PRAKTIKUMSSTELLE
ETC. MIT EINEM GLAS PROSECCO ODER BIER GEFEIERT



Die perfekte **BEWERBUNGSMAPPE**

Die wichtigsten Schritte kurz und knapp zusammengefasst!

Lasst Euren Lebenslauf ONLINE von Profis checken!

Meldet Euch über unser Portal an und lasst Euren CV von den Mitarbeiternder A.S.I. Wirtschaftsberatung überprüfen.

Nutzt diese Möglichkeit und meldet Euch an!





BEWERBUNG

IN 4 SCHRITTEN

ZUR BEWERBUNGSMAPPE

1. Lebenslauf

Kurzfassen ist hier die Devise. Achtet zwar auf Vollständigkeit, besonders auf das Fehlen von Lücken im Lebenslauf, aber schreibt kurz und auf den Punkt gebracht. Lange Ausschweifungen sollten vermieden werden. Richtwert für die Länge sind zwei Seiten, die zur Vereinfachung der Lesbarkeit schön gegliedert sein sollten. So vereinfacht Ihr es dem Leser, Eure Stärken auf den ersten Blick zu erkennen.

2. Foto

Euer Bewerbungsfoto sollte aktuell und seriös sein. Am besten trägt Ihr einen Anzug oder ein Kostüm. Frauen sollten hier darauf achten wenig und unauffälligen Schmuck zu tragen und dezentes Make-up aufzulegen. Ihr solltet auf dem Bild so aussehen, wie Ihr auch zum Bewerbungsgespräch gehen würdet.

3. Zeugnisse

Zu jedem Lebenslauf gehören auch entsprechende Zeugnisse. Hierzu zählen ein aktueller Kontoauszug auf dem alle bisher erbrachten Studienleistungen zu erkennen sind. Arbeitszeugnisse und Praktikumsbescheinigungen sind ebenfalls ein Plus.

4. Anschreiben

Wenn Ihr eine interessante Stelle gefunden habt, informiert Euch über das Unternehmen. Ihr solltet eine gewisse Ahnung über die Tätigkeitsfelder des Unternehmens haben. Zeigt warum genau Ihr zum Unternehmen passt und was für einen Mehrwert Ihr liefert.



Amazon

Versandhändler

Amazons Mission ist es, das kundenorientierteste Unternehmen der Welt zu sein. Dabei folgen wir vier Grundsätzen:

- 1) Wir fangen beim Kunden an und arbeiten von dort aus rückwärts,
- 2) Wir sind Unternehmer im Unternehmen, die Innovationen leidenschaftlich vorantreiben,
- 3) Wir setzen höchste Maßstäbe in der Umsetzung an,
- 4) Wir treffen langfristig zukunftsorientierte Entscheidungen. Wir begeistern uns für die Entwicklung neuer Technologien sowie innovative Produkte und Dienstleistungen, die das Leben unserer Kunden erleichtern und sogar verändern. So gestalten wir die Zukunft mit.

Leitbild: Dabei suchen wir konstant nach neuen Wegen und Möglichkeiten, und haben keine Angst auch mal zu scheitern. Trotz der Größe des Unternehmens konnte sich Amazon eine Start-Up Mentalität bewahren: Für uns ist jeder Tag „Day 1“. Was das bedeutet? Unser Ansatz ist immer noch der gleiche, wie am allerersten Tag. Und jeder Tag birgt die Chance, Ideen zu entwickeln, die bald schon die neue Normalität sein können.

UNTERNEHMENS DATEN

Hauptsitz München

EINSTIEGSMÖGLICHKEITEN

- X** Praktikant / -in Inland & Ausland
- X** Werkstudent / -in
- X** Direkteinstieg Inland & Ausland
- Trainee
- Abschlussarbeit

ANFORDERUNGEN FÜR DEN EINSTIEG

- 0 %** Noten
- 0 %** Auslandserfahrung
- 50 %** Praxiserfahrung / Praktika
- 50 %** Außeruniversitäres / soziales Engagement

KONTAKT

Ansprechpartner: Chris Jolly
Abteilung: Student Programs
Anschrift: Domagkstraße 28
PLZ / Ort: D-80807 München
Telefon: +49 176 5343723788
E-Mail: chjolly@amazon.de



**COME BUILD THE
FUTURE WITH US**

Discover roles at Amazon that can take you from **university student** to **industry professional**.

Learn more about our roles for students by scanning the QR code on your phone or device.



amzn-sp.com/emea-roles

Chart your own path.

LEARN MORE & APPLY
AMAZON.JOBS/STUDENT-PROGRAMS

Amazon is an equal opportunity employer.

Baker Tilly

Wirtschaftsprüfung, Steuerberatung, Rechtsberatung, Unternehmensberatung

Baker Tilly bietet mit über 36.000 Mitarbeitern in 146 Ländern ein breites Spektrum innovativer Beratungsdienstleistungen in den Bereichen Audit & Advisory, Tax, Legal und Consulting an. Weltweit entwickeln Wirtschaftsprüfer, Rechtsanwälte, Steuerberater und Unternehmensberater gemeinsam Lösungen, die exakt auf jeden einzelnen Mandanten ausgerichtet sind.

Bei Baker Tilly sind wir davon überzeugt, dass ein Beruf vielseitig und bereichernd sein soll. Dazu

gehören die persönliche und fachliche Weiterentwicklung, die Freude an Verantwortung und das Engagement für sich und sein Umfeld. Wir vertrauen in die Fähigkeiten unserer Mitarbeiter und übertragen ihnen schon früh Verantwortung. Dabei legen wir Wert auf eine enge Vernetzung und disziplinübergreifende Zusammenarbeit. Unser Ziel – die bestmögliche Qualität für unsere Mandanten sicherzustellen. Und genau dafür suchen wir Sie: Ihre individuellen Fähigkeiten und Erfahrungen, Ihre Persönlichkeit.

UNTERNEHMENS DATEN	
Hauptsitz	Düsseldorf
Weitere Standorte	Berlin, Dortmund, Frankfurt a. M., Hamburg, Leipzig, München, Nürnberg, Schwerin, Stuttgart
Mitarbeiterzahl (weltweit)	36.332
Mitarbeiterzahl (Deutschland)	1.115
Umsatz 2019 (in Mio.)	164,96 €

KONTAKT

Ansprechpartner: Baker Tilly Recruiting-Team

Abteilung: Personalabteilung

Anschrift: Cecilienallee 6-7

PLZ / Ort: D-40474 Düsseldorf

Telefon: +49 211 6901-4000

E-Mail: career@bakertilly.de

EINSTIEGSMÖGLICHKEITEN	
X	Praktikant / -in Inland
X	Werkstudent / -in
X	Direkteinstieg Inland
–	Trainee
X	Abschlussarbeit

ANFORDERUNGEN FÜR DEN EINSTIEG	
30%	Noten
10 %	Auslandserfahrung
50%	Praxiserfahrung / Praktika
10 %	Außeruniversitäres / soziales Engagement

Consulting
Private Clients
Legal
Tax
Audit & Advisory
Valuation
Restructuring
Fraud·Risk·Compliance
Transactions
Energy & Utilities
Global Solutions
Medical & Biotech
Public Sector
Automotive
Insurance
Construction
Healthcare
Financial Services
Real Estate
Engineering
Shipping
Telecommunications & Media
Sports
Consumer Business
Transportation & Logistics

Seien Sie Teil des Erfolgs – als Praktikant, Werkstudent, Referendar, wissenschaftlicher Mitarbeiter oder Berufseinsteiger (m/w/d). Entwickeln Sie Ihr Talent in unseren interdisziplinären Teams und nutzen Sie die attraktiven Weiterbildungsangebote unserer Baker Tilly Academy.

bakertilly.de/karriere

Recruiting-Hotline: +49 211 6901-4000

E-Mail: career@bakertilly.de

Erfolg braucht Köpfe

 **bakertilly**

Celonis

Software Company

Celonis is one of the world's fastest growing technology companies and the global market leader in process mining technology. Our goal is simple: analyze today's processes to make tomorrow's world more efficient. Our Intelligent Business Cloud allows global organizations to guide action and drive change in the operational backbone of their business. It enables faster and more precise insights into companies and therefore better decisions towards customer experience, efficiency and cost reduction.

In Nov. 2019 we received our series C funding and won the German Future Award, the most prestigious award in science and innovation given by the German President. With a tremendous revenue growth and an ever-growing global customer and employee base we no longer consider ourselves a start-up. Instead, we retain the dynamic, innovative atmosphere of a young company with the benefits of a mature enterprise. We are passionate about our vision and looking for people who are equally committed to transforming the way modern businesses operate – and having fun while doing it!

UNTERNEHMENS DATEN

Hauptsitz Munich & New York

Weitere Standorte London, Amsterdam, Zurich, Pristina, San Francisco, Raleigh, Miami, Tokio

Mitarbeiterzahl (weltweit) 850

Mitarbeiterzahl (Deutschland) 510

KONTAKT

Ansprechpartner: Friederike Bremen

Abteilung: Talent Acquisition EMEA

Anschrift: Theresienstraße 6

PLZ / Ort: D-80333 München

Telefon: 01622899466

E-Mail: f.bremen@celonis.com

EINSTIEGSMÖGLICHKEITEN

X Praktikant / -in Inland

X Werkstudent / -in

X Direkteinstieg In & Ausland

– Trainee

X Abschlussarbeit

ANFORDERUNGEN FÜR DEN EINSTIEG

30 % Noten

25 % Auslandserfahrung

30 % Praxiserfahrung / Praktika

15 % Außeruniversitäres / soziales Engagement

Limitless opportunities

Celonis is one of the world's fastest growing technology companies and the global market leader in process mining technology. Our goal is simple: analyze today's processes to make tomorrow's world more efficient.

At Celonis, the dynamic, innovative atmosphere of a start-up is combined with the advantages of a mature company. We are passionate about our vision and looking for people who are equally committed to transforming the way modern businesses operate - and having fun while doing it!

**Apply now at celonis.com/careers
and become part of our team!**

Ebner Stolz

Management Consultants

Die Bewerber sollten Lust haben, im Team und auf Augenhöhe mit dem Kunden wertvolle Impulse zu erarbeiten und diese in echte Erfolge umzusetzen. Dafür sind neben der fachlichen

Exzellenz und dem Teamfit geistige Flexibilität und eine starke Umsetzungsbereitschaft entscheidend.

UNTERNEHMENS DATEN

Hauptsitz	Köln
Weitere Standorte	Stuttgart, München, Frankfurt, Hamburg
Mitarbeiterzahl (weltweit)	>100
Mitarbeiterzahl (Deutschland)	>100
Umsatz 2019 (in Mio.)	rund 30 €

EINSTIEGSMÖGLICHKEITEN

- X** Praktikant / -in Inland
- X** Werkstudent / -in
- X** Direkteinstieg In & Ausland
- Trainee
- Abschlussarbeit

ANFORDERUNGEN FÜR DEN EINSTIEG

- 30 %** Noten
- 20 %** Auslandserfahrung
- 30 %** Praxiserfahrung / Praktika
- 20 %** Außeruniversitäres / soziales Engagement

KONTAKT

Ansprechpartner: Sandra Brunotte
Abteilung: Management Consulting
Anschrift: Holzmarkt 1
PLZ / Ort: D-50676 Köln
Telefon: 0173-2890320
E-Mail: Sandra.Brunotte@ebnerstolz.de



KEIN UNTERNEHMEN, DAS AUF JEDER WELLE MITSCHWIMMT.

ABER EINES, DAS DIE RICHTIGE ERKENNT.

Ebner Stolz Management Consultants hat über 100 Mitarbeiterinnen und Mitarbeiter mit Ecken und Kanten. Wir suchen hochqualifizierte und motivierte Kolleginnen und Kollegen, die ihr Fachwissen und ihre Persönlichkeit einbringen und sich ständig weiterentwickeln wollen. Der Teamgedanke sowie der permanente Austausch untereinander nehmen bei uns einen hohen Stellenwert ein.

GKK PARTNERS

Wirtschaftsprüfung & Steuerberatung

GKK PARTNERS ist eine expandierende Kanzlei von Wirtschaftsprüfern und Steuerberatern mit über 140 Mitarbeitern in München. Wir betreuen regional bis international tätige Familien- und mittelständische Unternehmen aus nahezu allen Branchen. Auch Großunternehmen und Konzerne sowie anspruchsvolle Privatpersonen gehören zu unserem Mandantenkreis.

„Immer Einhundert Prozent“ beschreibt den Anspruch, der sich in der zwischenmenschlichen Zusammenarbeit und der hohen Qualität der Beratungsleistung widerspiegelt. Die Vielfältigkeit der Aufgabengebiete, die frühe Übernahme von Verantwortung und der Spaß an der Arbeit werden von dem gesamten Team geschätzt und gelebt.

Lust auf anspruchsvolle Arbeit, viel Verantwortung, große Perspektive und ein klasse Team, das Individualität und Humor schätzt? Wir haben Spaß an unserer Arbeit, weil unser einzigartiges Team beides teilt. Suche nicht nach einem x-beliebigen Arbeitgeber, weil auch Du einzigartig bist!

KONTAKT

Ansprechpartner: Nina Breitenbach

Abteilung: Recruiting

Anschrift: Ohmstraße 15

PLZ / Ort: D-80802 München

Telefon: 0893899780

E-Mail: karriere@gkkpartners.de

UNTERNEHMENS DATEN

Hauptsitz München

Mitarbeiterzahl (Deutschland) >140

Mitarbeiterzahl (weltweit) >140

EINSTIEGSMÖGLICHKEITEN

X Praktikant / -in Inland

X Werkstudent / -in

X Direkteinstieg Inland

– Trainee

X Abschlussarbeit

ANFORDERUNGEN FÜR DEN EINSTIEG

30 % Noten

10 % Auslandserfahrung

30 % Praxiserfahrung / Praktika

30 % Außeruniversitäres / soziales Engagement

WILLKOMMEN IM TEAM!

Absolut keinen Bock auf Erbsenzählen?

Komm zu einem der TOP 100 Arbeitgeber Deutschlands!

Keine Kompromisse beim Anspruch, aber ansonsten schön locker bleiben. Deshalb arbeite ich bei GKK PARTNERS.

Du hast ein abgeschlossenes Studium, oder bist kurz davor? Lust auf anspruchsvolle Arbeit, viel Verantwortung, große Perspektive und ein klasse Team, das Individualität und Humor schätzt? Bring doch einfach alles mit und verstärke uns.

Du teilst immer einhundert Prozent

- > unsere Offenheit,
- > die Neugier auf Herausforderungen
- > und den Spaß an der Steuerberatung und Wirtschaftsprüfung?

Du bietest uns eine überdurchschnittliche fachliche und soziale Kompetenz?

Wir freuen uns auf Deine Bewerbung und fänden es toll, wenn wir uns gegenseitig fachlich und menschlich überzeugen können!

Du suchst eine neue Herausforderung?

Wir sind eine expandierende Kanzlei von **Wirtschaftsprüfern und Steuerberatern** mit über 140 Mitarbeitern in München. Erfahre Details über Deinen Start als Praktikant (m/w/d), Prüfungs- und Steuerassistent (m/w/d) und noch viel mehr auf www.gkkpartners.de.

Wir freuen uns auf Deinen Besuch am Messestand!

GKK PARTNERS
Wirtschaftsprüfer |
Steuerberater

Fon +49 (0)89 / 38 99 78-0

Ohmstraße 15
80802 München
karriere@gkkpartners.de
www.gkkpartners.de





Montag, 18.05.

Henkel

Konsumgüter

Henkel operates globally with a well-balanced and diversified portfolio. The company holds leading positions with its three business units in both industrial and consumer businesses thanks

to strong brands and technologies. Founded in 1876, Henkel looks back on more than 140 years of success. Henkel employs around 53,000 people globally.

UNTERNEHMENS DATEN

Hauptsitz	Düsseldorf
Mitarbeiterzahl (weltweit)	53000
Mitarbeiterzahl (Deutschland)	8000

KONTAKT

Ansprechpartner: Kristina Bauer
Abteilung: Employer Branding
Anschrift: Henklestr. 67
PLZ / Ort: D-40589 Düsseldorf
Telefon: 02117972965
E-Mail: kristina.bauer@henkel.com

EINSTIEGSMÖGLICHKEITEN

- X** Praktikant / -in Inland
- Werkstudent / -in
- X** Direkteinstieg Inland
- Trainee
- Abschlussarbeit

ANFORDERUNGEN FÜR DEN EINSTIEG

- 25 %** Noten
- 25 %** Auslandserfahrung
- 25 %** Praxiserfahrung / Praktika
- 25 %** Außeruniversitäres / soziales Engagement



FOR THOSE WHO
**STEP
UP**



[HENKEL.COM/CAREERS](https://www.henkel.com/careers)

YOUR WAY INTO OUR TEAM

HENKEL IS FOR THOSE WHO STEP UP. DO YOU?

At Henkel, you can make a difference and craft your career. That's why you own your projects and take full responsibility from an early stage. Our unique brands in markets around the world open up countless opportunities to follow your convictions and explore new paths. If you have an entrepreneurial mindset that allows you to always think out of the box- take the chance and shape the digital future together with us.

YOUR ROLE

- Challenging **internships and direct job entries** in our three business units as well as in diverse functions.
- Whether you are interested in **Finance, Marketing or Sales, Human Resources, Legal, Communications, Supply Chain, Controlling, Engineering & Co.** – the development opportunities at Henkel are as diverse as our brands and technologies.
- All Henkel employees worldwide are united by one thought: **We are one team!** Together as a global team, we successfully shape the market with passion and joy. We are looking for colleagues who share this motivation and readily take on new challenges.

YOUR SKILLS

- Student with an outstanding degree
- First work experience through internships or student organizations
- International experience through internships or studies
- Very good English language skills, other language skills advantageous
- Curiosity and willingness to take on responsibility
- Passion for the dynamics of our company
- Interest and openness to other cultures
- A strong 'can-do' attitude and a spur to achieve the best solution, without avoiding conflicts
- Persuasiveness and ability to work in a team



Dr. Kleeberg & Partner GmbH

Tax | Audit | Advisory | Legal

Kleeberg berät nationale und internationale Mandanten in den Bereichen Steuerberatung, Wirtschaftsprüfung und betriebswirtschaftliche sowie Rechtsberatung. Für komplexe grenzüberschreitende Fragestellungen greifen wir bei Bedarf auf das Know-how und die Kapazitäten unserer bewährten internationalen Partner zurück.

Im Verlauf von 50 Jahren haben wir uns von einer Einzelpraxis zu einem Unternehmen mit mehr als 200 Mitarbeitern entwickelt. Wir suchen laufend Unterstützung für unser Team und freuen uns auf Sie!

KONTAKT

Ansprechpartner: Raphaela Weingart

Abteilung: HR

Anschrift: Augustenstraße 10

PLZ / Ort: D-80333 München

Telefon: 089 55983-268

E-Mail: raphaela.weingart@crowe-kleeberg.de

UNTERNEHMENS DATEN

Hauptsitz München

**Mitarbeiterzahl
(Deutschland)** 200

EINSTIEGSMÖGLICHKEITEN

X Praktikant / -in Inland

X Werkstudent / -in

X Direkteinstieg Inland

– Trainee

X Abschlussarbeit

ANFORDERUNGEN FÜR DEN EINSTIEG

30 % Noten

10 % Auslandserfahrung

30 % Praxiserfahrung / Praktika

30 % Außeruniversitäres /
soziales Engagement

VIELSEITIG, NICHT EINSEITIG!



Kleeberg

Kleeberg ist eine national und international tätige Wirtschaftsprüfungs- und Steuerberatungsgesellschaft mit Sitz in München. Wir betreuen mit mehr als 200 Mitarbeitern ein breites Spektrum großer und mittelständischer Unternehmen und Institutionen in den Bereichen Steuerberatung, Wirtschaftsprüfung und betriebswirtschaftlicher Beratung sowie Rechtsberatung.

Wir expandieren weiter und suchen Sie als

PRÜFUNGS- UND STEUERASSISTENT (M/W/D)

WIR BIETEN IHNEN:

- Ein interessantes und breites Betätigungsfeld
- Flexible Arbeitszeiten mit Gleitzeitkonto und eine Freistellung zur Examensvorbereitung
- Einen attraktiven finanziellen Zuschuss zum Steuerberaterexamen
- Ein berufsbegleitendes Schulungsprogramm
- Flache Hierarchien mit kurzen Entscheidungswegen
- Ein angenehmes Betriebsklima in einem motivierten Team
- Einen sehr zentralen Standort

IHRE AUFGABEN:

- Einsatz in den Bereichen Wirtschaftsprüfung und Steuerberatung (duales Entwicklungskonzept)
- Unterstützung bei der steuerlichen Gestaltungsberatung
- Erstellung von Jahresabschlüssen und Steuererklärungen
- Mitwirkung bei der Prüfung von Jahres- sowie Konzernabschlüssen nach nationalen sowie internationalen Rechnungslegungsvorschriften
- Mitwirkung in der prüfungsnahen Beratung und bei Sonderprüfungen, wie z. B. Unternehmensbewertung, Due Diligence
- Bearbeitung sämtlicher Fragestellungen aus den Bereichen Bilanzierung und Bewertung

IHR PROFIL:

- Sie haben ein Studium der Wirtschafts- oder Rechtswissenschaften, Volkswirtschaftslehre, (Wirtschafts-)Informatik, Mathematik, Statistik oder in einem ähnlichen Bereich erfolgreich absolviert bzw. stehen kurz vor dem Abschluss
- Sie bringen idealerweise erste Branchenerfahrung als Praktikant (m/w/d) oder Werkstudent (m/w/d) mit
- Sie haben Spaß an projektorientierter Arbeit und arbeiten gerne im Team
- Die Berufsexamina als Steuerberater (m/w/d) und/oder Wirtschaftsprüfer (m/w/d) sind Ihr Ziel

HABEN WIR IHR INTERESSE GEWECKT?

Dann freuen wir uns auf Ihre aussagekräftige Online-Bewerbung mit Angabe Ihrer Gehaltsvorstellung unter bewerbung@crowe-kleeberg.de. Für Fragen steht Ihnen unser HR-Manager, Herr Thomas Stummer, unter 089/5 59 8 3-218 gerne zur Verfügung.

www.kleeberg.de



Werden Sie ein Teil unseres erfolgreichen Teams – wir freuen uns auf Sie!

Munich RE

Rückversicherungsgesellschaft

Munich Re is one of the world's leading providers of reinsurance, primary insurance and insurance-related risk solutions. With unparalleled global and local expertise, our teams find creative solutions to even the most challenging risk scenarios. Their knowledge, experience and skills form the backbone of our business success and enable our brands to provide world-class service.

At Munich Re, we value the strengths and perspectives diverse voices bring to our inclusive culture

where we help people to thrive, grow and be best in their chosen field. In a world of globalisation, social change and markets in flux, we take a targeted approach to supporting our employees in their professional and personal development.

We don't just look for a degree or experience in an area of expertise. What matters to us? Your ability to contribute to our shared goals and your commitment to excelling in your chosen career.

UNTERNEHMENS DATEN	
Hauptsitz	München
Weitere Standorte	New York, Toronto, Singapur, London
Mitarbeiterzahl (Deutschland)	18.800
Mitarbeiterzahl (weltweit)	39.662
Umsatz 2019 (in Mio.)	51.457 €

KONTAKT

Ansprechpartner: Maximilian Schumacher
Anschrift: Königinstraße 107
PLZ / Ort: D-80802 München
E-Mail: mschumacher@munichre.com

EINSTIEGSMÖGLICHKEITEN	
X	Praktikant / -in In- & Ausland
X	Werkstudent / -in
X	Direkteinstieg In- & Ausland
X	Trainee
X	Abschlussarbeit

ANFORDERUNGEN FÜR DEN EINSTIEG

25 %	Noten
25 %	Auslandserfahrung
35 %	Praxiserfahrung / Praktika
15 %	Außeruniversitäres / soziales Engagement

Turn algorithms into insights

Munich Re makes the future happen by insuring the most ambitious endeavors. In this setting of constant innovation, Munich Re's global IT proactively reinvents itself.

No longer seen as an internal service provider, it evolves towards a culture that creatively challenges the status quo and measures against the best IT teams in the world.

Munich Re's global IT does far more than keeping pace: it is driving change.

Join us at our booth to learn more!
munichre.com/career

NOT IF, BUT HOW

Munich RE 

ZEB

Unternehmensberatung für Financial Services

zeb ist die führende Strategie- und Managementberatung für Finanzdienstleister in Europa. Mit über 1.000 Mitarbeitern weltweit entwickeln wir nachhaltige Strategien und setzen diese zusammen mit unseren Kunden entlang der gesamten Wertschöpfungskette erfolgreich um. Egal ob in Münster, Mailand oder Moskau – wir von zeb sprechen überall auf der Welt die gleiche Sprache: Klartext. Ein ehrliches Arbeitsumfeld, verbindliche Aussagen und offene Kommunikation sind dabei Teil unserer Unternehmenskultur und Grundlage für den langfristigen Erfolg von uns und unseren Kunden.

EINSTIEGSMÖGLICHKEITEN

- X** Praktikant / -in In- & Ausland
- X** Werkstudent / -in
- X** Direkteinstieg In- & Ausland
- Trainee
- X** Abschlussarbeit

KONTAKT

Ansprechpartner: Miriam Gertken
Abteilung: Recruiting
Anschrift: Hammer Straße 165
PLZ / Ort: D-48153 Münster
Telefon: +4925197128857
E-Mail: miriam.gertken@zeb.de

UNTERNEHMENS DATEN

Hauptsitz	Münster
Weitere Standorte	Amsterdam, Berlin, Frankfurt, Hamburg, Kiew, Kopenhagen, London, Luxemburg, Mailand, Moskau, München, Münster, New York, Oslo, Stockholm, Warschau, Wien, Zürich
Mitarbeiterzahl (Deutschland)	800
Mitarbeiterzahl (weltweit)	1000

ANFORDERUNGEN FÜR DEN EINSTIEG

- 30 %** Noten
- 10 %** Auslandserfahrung
- 50 %** Praxiserfahrung / Praktika
- 10 %** Außeruniversitäres / soziales Engagement

zeb



AUFGEBLASENES GEHABE GIBT'S WOANDERS. WIR LEGEN WERT AUF KOLLEGEN MIT FACHKENNTNIS.

Als Nummer 1 der Strategie- und Managementberatungen für die europäische Finanzwelt konzipieren wir maßgeschneiderte, innovative Lösungen mit unseren Kunden und setzen sie um. Unsere Expertise reicht von Strategy and Organization, Finance and Risk bis zu Technology.

Kommen Sie in unser Team, profitieren Sie von dem Wissen und Können Ihrer Kollegen, und werden Sie selbst zum Experten. Unsere wertschätzende, von Respekt und Fairness geprägte Unternehmenskultur bietet Ihnen dabei viel Raum zur Entfaltung. Mehr auf zeb.de/karriere



Allianz

Versicherungsgesellschaft

In unserer über 130-jährigen Geschichte haben wir uns immer wieder neu erfunden. Unsere 26.700 Mitarbeiter der Allianz Deutschland AG sind Zukunftsgestalter, Innovatoren, Versicherungsexperten und Helfer in Not. Eine Karriere bei der Allianz heißt: anders zu denken, um mehr zu bewirken!

Mit einem starken Team wollen wir die Versicherungswelt von morgen prägen: gemeinsam denken wir Versicherung aus der Kundenperspektive neu und machen diese positiv erlebbar. Dabei entwickeln wir uns vom reinen finanziellen Absicherer zum Ermöglicher mutiger Entscheidungen und können so 17,4 Prozent des Marktanteils im deutschen Versicherungsmarkt für uns beanspruchen.

KONTAKT

Ansprechpartner: Carina Nigl

Abteilung: Employer Branding,
People Attraction and
Talent Management

Anschrift: Dieselstraße 6-8

PLZ / Ort: D-85774 Unterföhring

Telefon: 089 3800 4930

E-Mail: carina.nigl@allianz.de

UNTERNEHMENS DATEN

Hauptsitz	München-Unterföhring, Stuttgart
Weitere Standorte	Berlin, Hannover, Leipzig, Hamburg, Bremen, Köln, Frankfurt, Karlsruhe, Nürnberg
Mitarbeiterzahl (weltweit)	148900
Mitarbeiterzahl (Deutschland)	26700
Umsatz 2019 (in Mio.)	36443,00 €

EINSTIEGSMÖGLICHKEITEN

- Praktikant / -in Inland
- Werkstudent / -in
- Direkteinstieg Inland
- Trainee
- Abschlussarbeit

ANFORDERUNGEN FÜR DEN EINSTIEG

- 35 %** Noten
- 15 %** Auslandserfahrung
- 30 %** Praxiserfahrung / Praktika
- 20 %** Außeruniversitäres / soziales Engagement



GESTALTE DIE VERSICHERUNGSWELT VON MORGEN

Bei der Allianz gestaltest du die Zukunft der Versicherungswelt: schnell, agil und kundenzentriert. Du stellst bewährte Modelle in Frage und treibst Innovationen voran – von der Marktanalyse über die Idee bis zur Umsetzung.

Zukunftsgestalter, *hier ist ever Zuhause.*

Informiere dich auf
careers.allianz.com

Allianz 

Baader Bank AG

Finanzdienstleister

Die Baader Bank ist die Bank zum Kapitalmarkt. Sie ermöglicht ihren Kunden den Zugang zu den internationalen Kapitalmärkten und das Investieren in Finanzprodukte auf effektive, effiziente und sichere Weise. Durch das Nutzen neuester Entwicklungen der Bankenbranche generiert sie für ihre Kunden einen Mehrwert - bei Produkten, in den Prozessen, in der Technik. Als familiengeführte Vollbank mit Sitz in Unterschleißheim bei München und rund 400 Mitarbeitern ist sie in den Geschäftsfeldern Market Making, Capital Markets, Multi Asset Brokerage, Asset Management Services, Banking Services und Research aktiv.

Die Baader Bank betreut ihre Kunden von vier nationalen (Unterschleißheim, Frankfurt, Stuttgart und Düsseldorf) und drei internationalen Standorten (London, New York und Zürich) aus.

Im Bereich Capital Markets fungiert sie als unabhängiger Anbieter von Kapitalmarktdienstleistungen und übernimmt die Strukturierung und Durchführung von Eigenkapitaltransaktionen. In Kombination mit ihrer Rolle als Corporate Broker verschafft sie ihren Unternehmenskunden (Fokus auf DACH-Region) einen breiten Zugang zu internationalen Investoren.

UNTERNEHMENS DATEN

Hauptsitz	Unterschleißheim
Weitere Standorte	Frankfurt, Stuttgart, Düsseldorf, Zürich, London, New York
Mitarbeiterzahl (weltweit)	398
Mitarbeiterzahl (Deutschland)	377

KONTAKT

Ansprechpartner: Gretel Braunschläger
Abteilung: HR Development & Recruiting
Anschrift: Weihenstephaner Str. 4
PLZ / Ort: D-85716 Unterschleißheim
Telefon: +49 89 5150 1027
E-Mail: karriere@baaderbank.de

EINSTIEGSMÖGLICHKEITEN

X	Praktikant / -in
X	Werkstudent / -in
X	Direkteinstieg Inland
–	Trainee
–	Abschlussarbeit

ANFORDERUNGEN FÜR DEN EINSTIEG

35 %	Noten
10 %	Auslandserfahrung
50 %	Praxiserfahrung / Praktika
5 %	Außeruniversitäres / soziales Engagement

Ein Job voller Herausforderungen

Ein Team mit Ambitionen

Die Baader Bank:

- > familiengeführt
- > kapitalstark
- > technologie-fokussiert



Wir suchen angehende Profis, die analytisch denken, professionell arbeiten und engagiert handeln – aufgeschlossene Menschen, die bereit sind, sich mit ihrer ganzen Persönlichkeit in unseren Teams einzubringen. Fühlen Sie sich angesprochen? Dann werden Sie Profi bei der Baader Bank.

Weitere Informationen: www.baaderbank.de/karriere

BayernLB

Landesbank

Wir sind als fokussierte Spezialbank der verlässliche Innovationspartner für Unternehmen in wachstumsträchtigen Zukunftsbranchen in Bayern und Deutschland und begleiten unsere Firmenkunden mit tiefgreifender Expertise langfristig und nachhaltig.

Im Bereich der Immobilienfinanzierung unterstützen wir unsere Kunden mit unserem Fachwissen und unserem Netzwerk entlang der gesamten Wertschöpfungskette in Deutschland und in ausgewählten Auslandsmärkten.

Wir sind Zentralbank für die bayerischen Sparkassen und die Hausbank für den Freistaat Bayern.

Der Konzern BayernLB bietet Arbeitsplätze für rund 8.300 Mitarbeiter (w/m/d) weltweit mit facettenreichen Aufgaben in interessanten und innovativen Themenfeldern. Talentierte Nachwuchskräfte können ihren Einstieg bei der BayernLB sowohl während als auch nach dem Studium finden.

UNTERNEHMENS DATEN

Hauptsitz	München
Weitere Standorte	Nürnberg, Düsseldorf, Berlin, Frankfurt, Hamburg, Leipzig, Stuttgart, London, Paris, Mailand, New York
Mitarbeiterzahl (weltweit)	8.300
Mitarbeiterzahl (Deutschland)	8.100

KONTAKT

Ansprechpartner: Sylvia Bohner
Abteilung: Personalentwicklung
Anschrift: Briener Straße 18
PLZ / Ort: D-80333 München
Telefon: 089217128518
E-Mail: praktikum@bayernlb.de

EINSTIEGSMÖGLICHKEITEN

- X** Praktikant / -in Inland
- X** Werkstudent / -in
- X** Direkteinstieg Inland
- X** Trainee
- X** Abschlussarbeit

ANFORDERUNGEN FÜR DEN EINSTIEG

- 40 %** Noten
- 10 %** Auslandserfahrung
- 30 %** Praxiserfahrung / Praktika
- 20 %** Außeruniversitäres / soziales Engagement



Der Traumjob, von dem du als Kind nie geträumt hast.

Arbeiten bei der BayernLB.



Fairer Trainee-Programm
2020
trendence

Traineeprogramm

Start zum Traumjob: jeweils zum 1. des Quartals

Früher hätten wir dich sicher mit einem Rodeo begeistert. Heute sieht dein Traumjob anders aus. Du willst in der internationalen Finanzwelt durchstarten. Am liebsten bei einer der größten Geschäftsbanken Deutschlands. Willkommen bei der BayernLB. Als Trainee (m/w/d) entdeckst du die vielfältigen Prozesse unserer dynamischen Bank, bist von Anfang an in spannende Aufgaben eingebunden und Teil unserer Teams.

Systematisch bringen wir dich voran

- 15-monatige maßgeschneiderte Ausbildung und individuelle Förderung
- Einblicke in die gesamte Bank in einem allgemeinen Traineeprogramm
- Freie Wahl unter fünf individuellen Stationen, z. B. aus den Bereichen Financial Markets, Corporates & Mittelstand, Group IT, Immobilien, Controlling und Finanzen
- Wachsendes Know-how durch Job-Rotation in unterschiedlichen Abteilungen
- Offene Türen für Ideen und kompetente Begleitung der Entwicklungsschritte

Das bringst du mit

- Wirtschaftswissenschaftliches Studienfach oder ein anderes Hochschulstudium mit erkennbarer Wirtschaftsorientierung sowie Physik, Informatik und Mathematik mit überdurchschnittlichem Abschluss
- Eigeninitiative und Engagement
- Spaß an der Dienstleistung und am Kundenkontakt
- Großes Interesse an allen Facetten der Finanzbranche

Wir wollen, dass du deine Träume in die Tat umsetzt

Mit individuellen Schulungs- und Trainingsmaßnahmen tragen wir dazu bei, dass du deine Ziele erreichst. Attraktive Konditionen, ein bankeigener Sportclub und ein betriebliches Gesundheitsmanagement gehören dazu und noch vieles mehr.

Der Startschuss ist gefallen. Bewirb dich gleich online unter [bayernlb.de/traumjobs](https://www.bayernlb.de/traumjobs)

Bei Fragen vorab ist **Gabriele Dorfmeister** deine Ansprechpartnerin.

BayernLB · Corporate Center Bereich Personal · 80333 München
Telefon +49 89 2171-24915 · trainee@bayernlb.de

Deutsche Pfandbriefbank AG

Spezialbank für Immobilienfinanzierung

Die pbb ist eine führende Spezialbank für die Finanzierung gewerblicher Immobilien und öffentlicher Investitionsvorhaben – mit Fokus auf Europa und die USA. Die Bank ist börsennotiert und ein führender Pfandbriefemittent.

Wir bieten herausfordernde und spannende Aufgaben in unterschiedlichen Funktionen rund um das Bankgeschäft.

UNTERNEHMENS DATEN

Hauptsitz	Garching bei München
Weitere Standorte	Eschborn bei Frankfurt, Hamburg, Berlin, Düsseldorf, London, Stockholm, Paris, Madrid, New York
Mitarbeiterzahl (weltweit)	800
Umsatz 2019 (in Mio.)	505,00 €

KONTAKT

Ansprechpartner: Vera Bendfeld
Abteilung: HR Client Relations
Anschrift: Parking 28
PLZ / Ort: D-85748 Garching
Telefon: 089-2880-28285
E-Mail: vera.bendfeld@pfandbriefbank.com

EINSTIEGSMÖGLICHKEITEN

X	Praktikant / -in In- & Ausland
X	Werkstudent / -in
X	Direkteinstieg In- & Ausland
X	Trainee
X	Abschlussarbeit

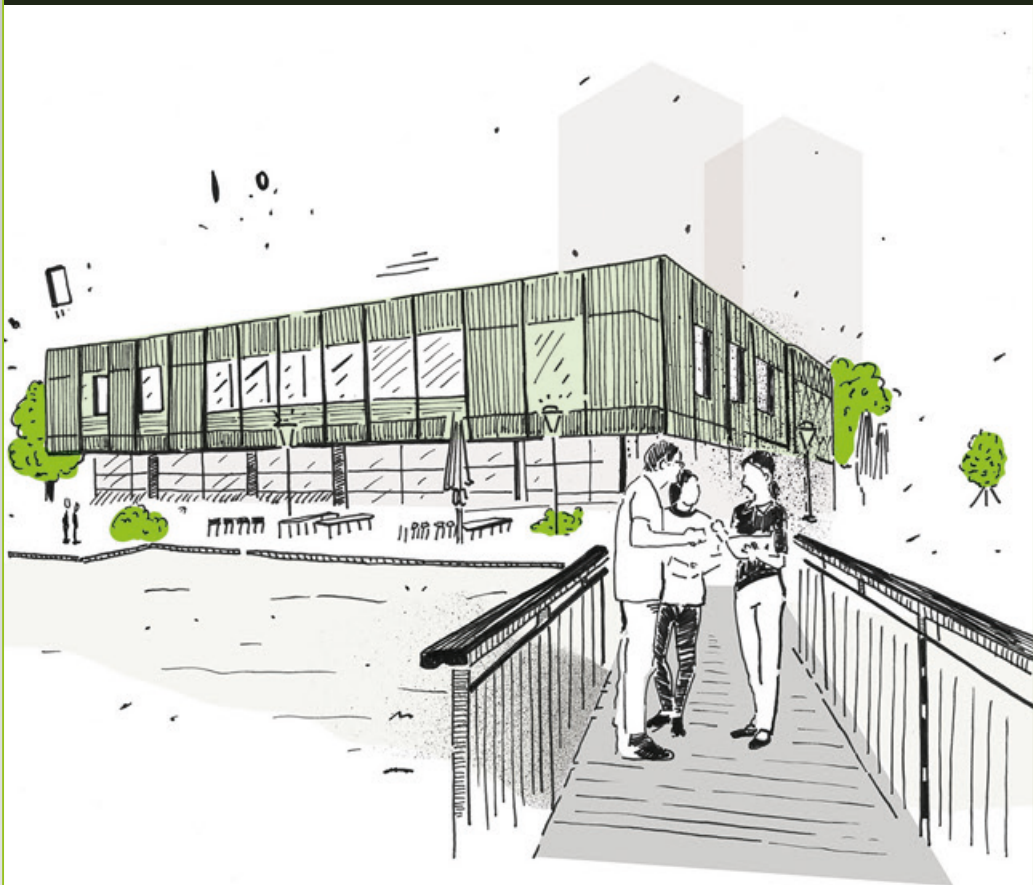
ANFORDERUNGEN FÜR DEN EINSTIEG

40 %	Noten
10 %	Auslandserfahrung
40 %	Praxiserfahrung / Praktika
10 %	Außeruniversitäres / soziales Engagement

Wir suchen Dich!

pbb

DEUTSCHE
PFANDBRIEFBANK



Dir ist die hohe Qualität Deines Arbeitsergebnisses wichtig, Du entwickelst Ideen auch jenseits des Offensichtlichen und hast den Kunden dabei immer fest im Blick? Dann passt Du zu uns!

Unsere Kunden kommen mit anspruchsvollen Projekten zu uns – mit diesen befassen wir uns intensiv und immer individuell. Mit Erfahrung und Leidenschaft finden wir auch für besondere Anforderungen passende Lösungen. Wir suchen deshalb Kollegen, die individuelle Lösungen finden und unternehmerisch und kundenorientiert denken.

Studenten und Young Professionals bieten wir ein dynamisches Arbeitsumfeld mit vielseitigen Möglichkeiten, an Themen und Projekten mitzuwirken, sowie flachen Hierarchien – und ein Team mit dem sprichwörtlichen Spirit.



www.pfandbriefbank.com/karriere

Envolved

Unternehmensberatung

Das Beratungsunternehmen Envolved zählt zu den Top-Playern für kundenzentrierte Unternehmensführung. Unsere 35 Customer Centricity Experten unterstützen sowohl internationale Konzerne, als auch führende Mittelständler bei der konsequenten Ausrichtung der Unternehmensführung auf den Kunden. Dies umfasst die Vernetzung von Prozessen, Daten und

Geschäftsbereichen wie Vertrieb, Marketing, Produkt, Service und IT. Unser in der Branche einmaliger integrierter Beratungsansatz hat unseren Firmennamen Envolved geprägt. Er setzt sich zusammen aus den englischen Worten „enable“ und „involvement“.

UNTERNEHMENS DATEN

Hauptsitz	München
Weitere Standorte	London, Krakau
Mitarbeiterzahl (Deutschland)	35
Mitarbeiterzahl (weltweit)	1

EINSTIEGSMÖGLICHKEITEN

X	Praktikant / -in Inland
X	Werkstudent / -in
X	Direkteinstieg Inland
–	Trainee
–	Abschlussarbeit

ANFORDERUNGEN FÜR DEN EINSTIEG

50 %	Noten
0 %	Auslandserfahrung
50 %	Praxiserfahrung / Praktika
0 %	Außeruniversitäres / soziales Engagement

KONTAKT

Ansprechpartner: Zsuzanna Kern
Anschrift: Eisenheimerstraße 59
PLZ / Ort: D-80687 München
E-Mail: z.kern@envolved.de

Customer Centricity is our passion.

Join us!



Wir suchen ...

motivierte Kollegen, die für Customer Centricity brennen und selbstständig kundenzentrierte Lösungen für Top-Unternehmen unterschiedlicher Branchen entwickeln.

Wir bieten ...

ein hochdynamisches Experten-Umfeld, in dem Sie sich eigenständig in spannende, nationale und internationale Projekte für Top-Unternehmen einbringen können. Bei Involved arbeiten wir in einer inspirierenden Atmosphäre mit einzigartiger team- und werteorientierter Unternehmenskultur. Dies bietet Ihnen die Möglichkeit, sich schnell weiterzuentwickeln und relevante Erfahrungen zu sammeln.

LET'S GET INVOLVED.

KONTAKT

Zsuzsanna Kern

T 089 / 3564712-00

E karriere@involved.de

Involved GmbH

Elsenheimerstr. 59

80687 München

www.involved.de

 **INVOLVED**
MARKETING AND SALES STRATEGY

Infineon

Halbleiterhersteller

Infineon entwirft, entwickelt, fertigt und vertreibt eine Vielzahl an Halbleiter- und Systemlösungen. Dabei liegt der Fokus auf der Automobil- und Industrieelektronik sowie auf mobilen Geräten, Hochfrequenzanwendungen und hardwarebasierter Sicherheit.

Als weltweit führender Anbieter von Halbleitern verbindet Infineon unternehmerischen Erfolg mit verantwortungsvollem Handeln. So macht Infi-

neon den Alltag einfacher, sicherer und umweltfreundlicher. Kaum wahrnehmbar, sind Halbleiter unverzichtbarer Begleiter unseres täglichen Lebens. Komponenten von Infineon kommen zum Einsatz, wo elektrische Energie effizient erzeugt, übertragen und genutzt wird. Sie sichern ferner unseren digitalen Datenaustausch, senken den Schadstoffausstoß von Autos und erhöhen die Sicherheit im Straßenverkehr.

UNTERNEHMENS DATEN

Hauptsitz	Neubiberg bei München
Weitere Standorte	u.a. Augsburg, Dresden, Regensburg, Warstein, Villach, Graz, Cegled, Singapur, Kulim, Malacca, Peking, Shanghai, Milpitas (CA), El Segundo (CA)
Mitarbeiterzahl (weltweit)	41400
Umsatz 2019 (in Mio.)	8,03 €

KONTAKT

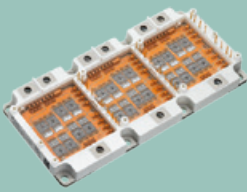
Ansprechpartner: Anna-Maria Happach
Abteilung: Student Talent Attraction
Anschrift: Am Campeon 1-15
PLZ / Ort: D-85579 Neubiberg bei München
Telefon: +49 (0) 89 234 25054
E-Mail: Anna-Maria.Happach@infineon.com

EINSTIEGSMÖGLICHKEITEN

- X** Praktikant / -in In- & Ausland
- X** Werkstudent / -in
- X** Direkteinstieg In- & Ausland
- X** Trainee
- X** Abschlussarbeit

ANFORDERUNGEN FÜR DEN EINSTIEG

- 25 %** Noten
- 20 %** Auslandserfahrung
- 35 %** Praxiserfahrung / Praktika
- 20 %** Außeruniversitäres / soziales Engagement



Make life easier, safer and greener

Kleine Chips, große Wirkung: Bereits heute bewegt unser Leistungshalbleitermodul HybridPACK™ 2 Elektro- bzw. Hybridautos wie den BMW i3 und den i8. Gleichzeitig arbeiten wir bereits an Halbleiterlösungen für die Mobilität von übermorgen. So machen wir die Zukunft umweltfreundlicher.

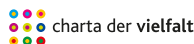
Was wir dafür brauchen? Ihre Leidenschaft, Kompetenz und frische Ideen. Kommen Sie zu uns ins Team! Freuen Sie sich auf Raum für Kreativität und Praxiserfahrung mit neuester Technologie. Egal ob Praktikum, Studienjob, Abschlussarbeit oder Berufsstart: Bei uns nehmen Sie Ihre Zukunft in die Hand.

Bewerben Sie sich jetzt bei einem der besten Arbeitgeber Deutschlands!

www.infineon.com/careers

Für Studierende und Absolventen (w/m/div):

- > Ingenieurwissenschaften
- > Naturwissenschaften
- > Informatik
- > Wirtschaftswissenschaften



Interhyp AG

Baufinanzierung

Die Interhyp Gruppe: Bei uns ist der Erfolg zuhause.

Die Interhyp Gruppe ist Deutschlands größter Vermittler von privaten Baufinanzierungen. Unter den Marken Interhyp und Prohyp arbeiten wir erfolgreich dafür, dass Menschen sich den

Traum vom eigenen Zuhause erfüllen können. Schreiben Sie an der Erfolgsgeschichte des Marktführers mit und mache mit uns Karriere – als kompetenter Berater unserer Kunden oder Geschäftspartner, als Fach- oder Führungskraft, im Vertrieb oder in einem der Zentralbereiche!

UNTERNEHMENS DATEN

Hauptsitz München

Weitere Standorte 110

Mitarbeiterzahl (weltweit) 1600

Mitarbeiterzahl (Deutschland) 1600

KONTAKT

Ansprechpartner: Tatjana Schulz

Abteilung: Human Resources

Anschrift: Domagkstraße 34

PLZ / Ort: D-80807 München

Telefon: 089203071742

E-Mail: tatjana.schulz@interhyp.de

EINSTIEGSMÖGLICHKEITEN

– Praktikant / -in Inland

X Werkstudent / -in

X Direkteinstieg Inland

X Trainee

– Abschlussarbeit

ANFORDERUNGEN FÜR DEN EINSTIEG

30 % Noten

10 % Auslandserfahrung

50 % Praxiserfahrung / Praktika

10 % Außeruniversitäres / soziales Engagement

Interhyp sucht Verstärkung für eine runde Baufinanzierung.



Jeder und alles braucht ein Zuhause. Auch die Baufinanzierung. Davon sind wir überzeugt und daran arbeitet jeder unserer etwa 1.600 Mitarbeiter mit voller Kraft: Unsere Finanzierungsberater, indem sie aus über 400 Darlehensgebern den passenden für ihren Kunden finden. Und unsere Mitarbeiterinnen und Mitarbeiter in den Zentralbereichen, indem sie zum Beispiel die umfassendsten digitalen Anwendungen unserer Branche entwickeln. Das macht uns zum größten Vermittler privater Baufinanzierungen und zu einem der erfolgreichsten FinTechs Europas.

All das gelingt uns nur, weil wir für jeden Einzelnen auch ein berufliches Zuhause sind. Bei uns stehen die Mitarbeiterinnen und Mitarbeiter im Mittelpunkt. Jeder soll sich wertgeschätzt und wohlfühlen und seine Fähigkeiten bestmöglich einbringen können. Das motiviert und spornt immer wieder zu Hochleistungen an. Das wissen wir zu schätzen und das zeigen wir auch: Zum Beispiel mit zahlreichen Sozialleistungen, wie der Interhyp BenefitCard oder einer betrieblichen Altersvorsorge.

Für unseren Standort in München suchen wir laufend neue Kolleginnen und Kollegen. Zum Beispiel in den Bereichen Digital Products, Strategy and Corporate Development, Produktmanagement oder auch für unseren Vertrieb.

Informiere Dich jetzt und finde bei der Interhyp Gruppe Dein berufliches Zuhause als

- **Praktikant (m/w/d)**
- **Werkstudent (m/w/d)**
- **Trainee (m/w/d)**
- **Professional (m/w/d)**



Jetzt bewerben:
www.karriere-bei-interhyp.de
089 20 30 7 - 1795



interhyp gruppe

Das Zuhause der Baufinanzierung

KRONGAARD AG

Personalberatung

KRONGAARD ist der Spezialist für Spezialisten. In einer wissensbasierten, vernetzten und digitalen Wirtschaft helfen wir Unternehmen dabei, schneller, flexibler und effizienter auf Herausforderungen zu reagieren, indem wir Projekte mit hochqualifizierten selbstständigen Experten temporär besetzen. In diesem anspruchsvollen und für unsere Kunden vitalen Segment sind wir seit 2008 höchst erfol-

reich und bauen unsere Marktposition stetig weiter aus. Namhafte Unternehmen aus dem DAX, MDAX und dem gehobenen Mittelstand vertrauen uns und jedem einzelnen Mitglied unseres Teams voll und ganz. Genau deshalb befinden wir uns auch weiterhin auf einem starken Wachstumskurs und freuen uns bereits darauf, Dich beim FKG kennenzulernen!

UNTERNEHMENS DATEN

Hauptsitz	Hamburg
Weitere Standorte	München - Frankfurt am Main - Düsseldorf
Mitarbeiterzahl (Deutschland)	120
Umsatz 2019 (in Mio.)	65,00 €

KONTAKT

Ansprechpartner: Ann-Kathrin Goeke
Abteilung: Employer Branding & Recruiting
Anschrift: Stadthausbrücke 1-3
PLZ / Ort: D-20355 Hamburg
Telefon: 040 30 38 44 242
E-Mail: karriere@krongaard.de

EINSTIEGSMÖGLICHKEITEN

- Praktikant / -in Inland
- Werkstudent / -in
- X** Direkteinstieg Inland
- X** Trainee
- Abschlussarbeit

ANFORDERUNGEN FÜR DEN EINSTIEG

- 30 %** Noten
- 10 %** Auslandserfahrung
- 10 %** Praxiserfahrung / Praktika
- 50 %** Außeruniversitäres / soziales Engagement



KRONGAARD.

GEMEINSAM KARRIERE MACHEN

GREAT PEOPLE

KRONGAARD AG

VOM EINSTEIGER ZUM AUFSTEIGER!

Du bist ein echtes Kommunikationstalent, quasi der geborene Networker und hast dazu Lust Deinen Erfolg selbst in die Hand zu nehmen? Perfekt – denn wir suchen

SALES-TALENTE UND RECRUITING-STERNE!



Interesse geweckt?
Hier gehts zu unserem Online-Jobportal!

Timmermann Group

Strategieberatung

Wir unterstützen Organisationen dabei, Veränderungsprozesse erfolgreich zu gestalten. Das tun wir mit Herz und Verstand: wir sind gleichzeitig Topmanagement- und Strategieberater, Moderatoren, Trainer und Coachs. "With bright minds and open hearts, we shape change with clients who really mean it."

Klassische Strategieberatung im Stile von „rent a brain“ beantwortet viele aktuelle Herausforderungen in Unternehmen einfach nicht mehr. Ein Großteil des Wissens klassischer Strategieberatung ist schlicht schon in Unternehmen angekommen.

Die guten theoretischen Ideen müssen in der Realität ankommen und in Verhalten und Einstellungen von Führungskräften und Mitarbeitern muss sich wirklich etwas verändern.

Der Business- und Change-Teil müssen immer zusammen gedacht und gemacht werden, um wirklich wirksam zu sein. Das nennen wir Beratung 2.0. Das bedeutet auch, dass sich mit unseren Klienten oft eine wirklich transformationale, also langfristige und auf Entwicklung ausgelegte Partnerschaft entwickelt.

EINSTIEGSMÖGLICHKEITEN

- X** Praktikant / -in Inland
- Werkstudent / -in
- X** Direkteinstieg Inland
- Trainee
- Abschlussarbeit

KONTAKT

Anschrift: Himalajastr. 14a
PLZ / Ort: D-81825 München
Telefon: 089 413244808
E-Mail: recruiting@timmermannpartners.com

UNTERNEHMENS DATEN

Hauptsitz	München
Mitarbeiterzahl (Deutschland)	50

ANFORDERUNGEN FÜR DEN EINSTIEG

30 %	Noten
15 %	Auslandserfahrung
40 %	Praxiserfahrung / Praktika
15 %	Außeruniversitäres / soziales Engagement



Es klingt außerirdisch, aber das Lernen geht auch zum Ende deines Studiums bei uns einfach weiter.

**Die integriert arbeitenden Service Lines der Timmermann Group:
Change Beratung • Change Communication • Digital • Academy • Social**

Wir unterstützen Organisationen dabei, Veränderungsprozesse erfolgreich zu gestalten. Das tun wir nicht nur mit Herz und Verstand, sondern auch mit einer am Markt einzigartigen Kombination an Expertisen. Dass wir das selbst jeden Tag ausprobieren, daran wachsen und besser werden, mag dir außerirdisch vorkommen. Doch genau das erdet uns und unsere Klienten. Bewirb dich jetzt bei uns, zum Beispiel als:

Junior Consultant (w/m/d)

Praktikant*in Marketing (w/m/d)

Consultant (w/m/d)

**Mehr Details zu den aktuellen Jobangeboten
unter timmermannpartners.com/karriere**

Wirecard

Zahlungsdienstleistungsunternehmen

Wirecard ist eine der weltweit am schnellsten wachsenden digitalen Plattformen im Bereich Financial Commerce. Mehr als 5.600 Mitarbeiter entwickeln in 26 Ländern innovative Technologien und zukunftsweisende Zahlungslösungen.

Als internationaler Arbeitgeber mit Standorten auf allen Kontinenten fördern wir dich in beruflicher und persönlicher Hinsicht. Wir sind Vorreiter in Sachen digitales Bezahlen und suchen zur Unterstützung unseres internationalen Teams laufend talentierte Mitarbeiter, die unsere Vision teilen. Ganz gleich in welchem Bereich oder mit

welcher Berufserfahrung du bei uns einsteigst: Mit uns kannst du die Zukunft des Bezahleens aktiv mitgestalten.

Nur durch das Engagement unserer Mitarbeiter können wir uns stetig weiterentwickeln – als Individuen, als Team, als Unternehmen.

Alle offenen Stellen findest du unter www.wirecard.com. Folge uns auch auf Twitter @wirecard, Facebook @wirecardgroup und Instagram @wirecard_global.

UNTERNEHMENS DATEN	
Hauptsitz	Aschheim bei München
Weitere Standorte	26 Standorte weltweit
Mitarbeiterzahl (weltweit)	5300
Mitarbeiterzahl (Deutschland)	2000
Umsatz 2019 (in Mio.)	2020 €

EINSTIEGSMÖGLICHKEITEN	
X	Praktikant / -in Inland
X	Werkstudent / -in
X	Direkteinstieg In- & Ausland
X	Trainee
X	Abschlussarbeit

ANFORDERUNGEN FÜR DEN EINSTIEG	
20 %	Noten
30 %	Auslandserfahrung
30 %	Praxiserfahrung / Praktika
20 %	Außeruniversitäres / soziales Engagement

KONTAKT

Ansprechpartner: Julia Heilmann
Abteilung: Human Resources
Anschrift: Einsteinring 35
PLZ / Ort: D-85609 Aschheim
Telefon: +49 89 4424 191274
E-Mail: career@wirecard.com



Hi, digitale Trendsetter!

Werdet Teil unseres internationalen Teams.

In folgenden Bereichen suchen wir stetig nach neuen Talenten:

- IT & Technology
- Marketing & Corporate Communications
- Sales
- Customer Services
- Human Resources & Corporate Operations
- Financial Services

*Folgt uns auf Twitter, Facebook und LinkedIn:
@WirecardCareers*

wirecard

IMPRESSUM

Herausgeber:**Wasti e.V.**

Ludwigstraße 28/VG/07
80539 München
Tel.: 089 – 2180 – 2021

Layout & Gestaltung:**Haunstetter – Design & Konzept**

Philipp Haunstetter
Homepage: www.philipphaunstetter.com
Instagram: @philipphaunstetter

Illustration Cover:**Adrian Bauer**

Homepage: www.adrianbauer.net
Instagram: @adrianbauer_

Veranstalter:**Wasti e.V.**

Ludwigstraße 28/VG/07
80539 München
Homepage: www.fkg-lmu.de

Verwendetes Bildmaterial:

© goodluz – stock.adobe.com
© cybercomputers.de – stock.adobe.com
© lichtblickefied – stock.adobe.com
© vegefox.com – stock.adobe.com
© BillionPhotos.com – stock.adobe.com
© gena96 – stock.adobe.com
© Jacob Lund – stock.adobe.com
© beeboys – stock.adobe.com
© GianlucaCiroTancredi – stock.adobe.com
© beeboys – stock.adobe.com
© contrastwerkstatt – stock.adobe.com
© stanslavov – stock.adobe.com
© contrastwerkstatt – stock.adobe.com
© Björn Wylezich – stock.adobe.com
© sum41 – stock.adobe.com

Übersetzung, Nachdruck und Vervielfältigung sowie datenmäßige Bearbeitung nur nach vorheriger Genehmigung.

