

Методические рекомендации по определению признаков контрафактной продукции.

2019 | Москва

Свет – это OSRAM

OSRAM

1. Программа OSRAM Trust для ксеноновых ламп

2. Галогенные лампы

3. Ксеноновые лампы

Ксеноновая продукция

Программа OSRAM TRUST

С осени 2015 года на все ксеноновые лампы распространяется программа проверки подлинности продукции OSRAM Trust. Каждая упаковка снабжается этикеткой с уникальным кодом, которая позволяет удостовериться в подлинности приобретенной лампы. Все, что нужно – это ввести уникальный код на сайте OSRAM, перейдя по ссылке http://trust.osram.info/appsinfo/trust/frontend/trust.do?locale=ru_RU



Ксеноновая продукция

Программа OSRAM TRUST

ЗАЩИТНАЯ ЭТИКЕТКА НА УПАКОВКЕ

На каждой упаковке подлинной ксеноновой лампы OSRAM имеется этикетка с семизначным кодом, состоящим из цифр и букв.

УНИКАЛЬНЫЕ ДАННЫЕ НА КАЖДОЙ ЛАМПЕ

- Уникальный код на цоколе каждой лампы OSRAM XENARC®
- Код QR на цоколе лампы, позволяющий отследить ее по цепочке OEM (то есть идентифицировать ее как оригинальную запасную часть)



1. Программа OSRAM Trust для ксеноновых ламп

2. Галогенные лампы

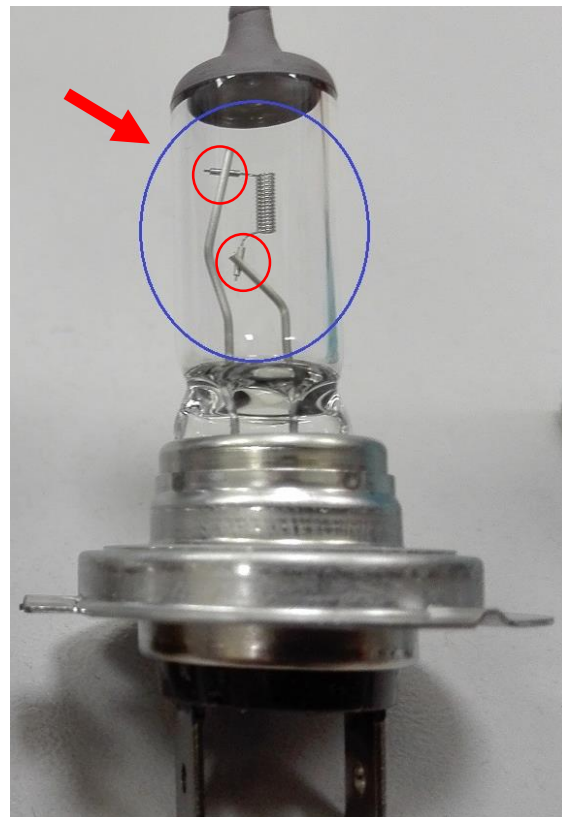
3. Ксеноновые лампы

H7

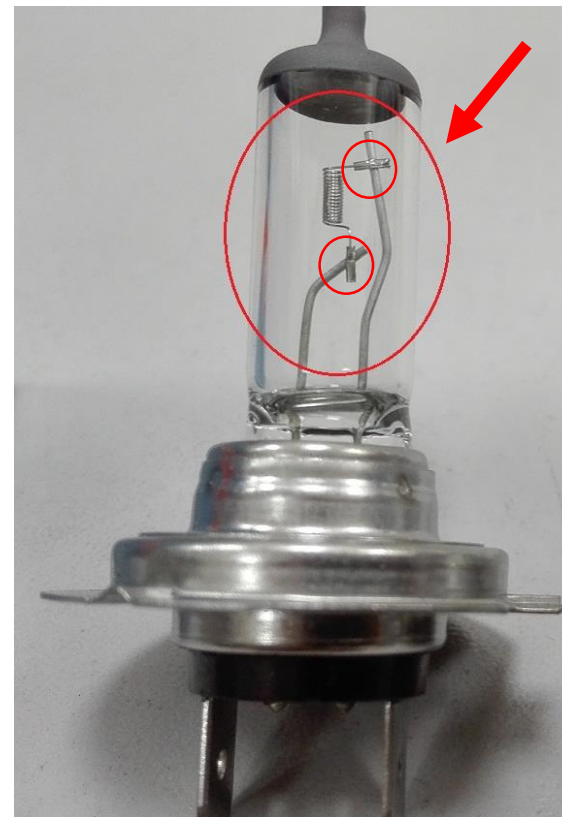
Контакты нити накала

Контакты нити накала у контрафакта по сравнению с оригинальными более плоские и крупные.

Оригинальная пайка



Контрафактная пайка

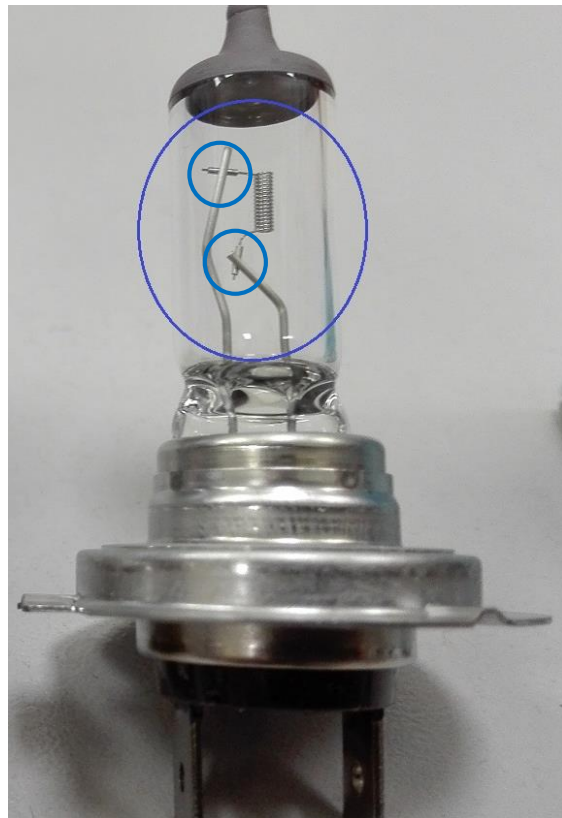


H7

Контакты нити накала

Контакты нити накала у контрафакта по сравнению с оригинальными более плоские и крупные.

Оригинальная пайка



Контрафактная пайка

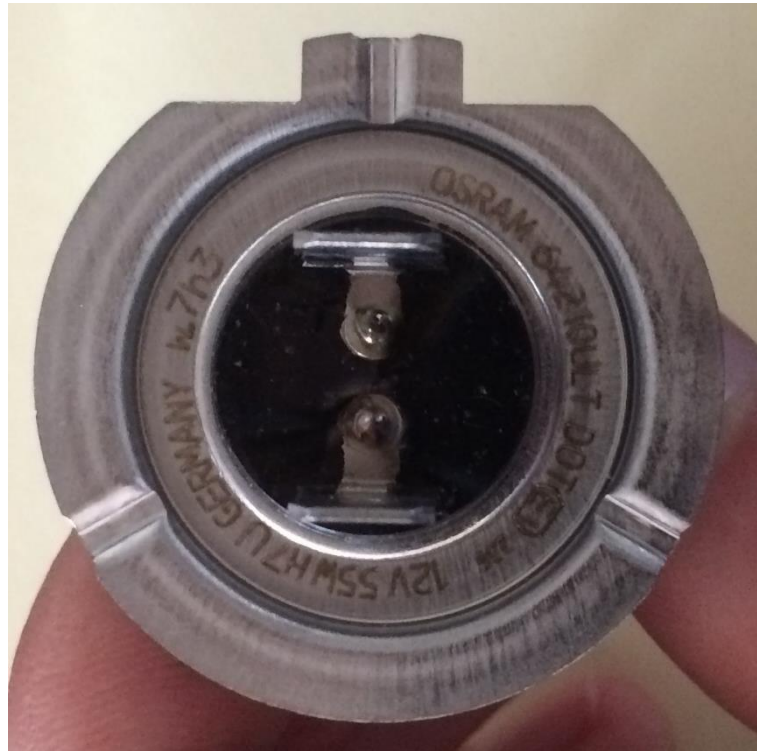


H7

Маркировка цоколя лампы

Лазерная маркировка оригинальной лампы лучшего качества. У контрафакта маркировка серого цвета и плохо различима. Также часто контрафактную маркировку, в отличие от оригинальной, легко стереть пальцами.

Оригинал



Контрафакт



H7

Маркировка цоколя лампы

Лазерная маркировка оригинальной лампы лучшего качества. У контрафакта маркировка более жирная.

Оригинал



Контрафакт



H7

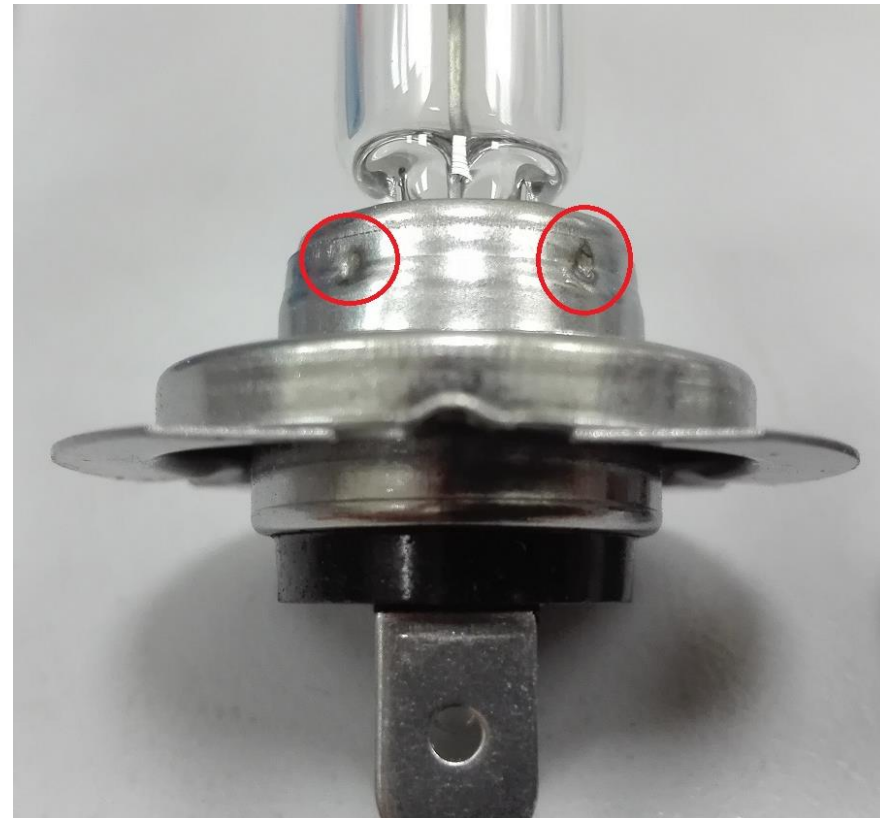
Контрафактная пайка

Оригинальная пайка, в отличие от контрафактной, имеет аккуратные круглые формы.

Оригинальная пайка



Контрафактная пайка

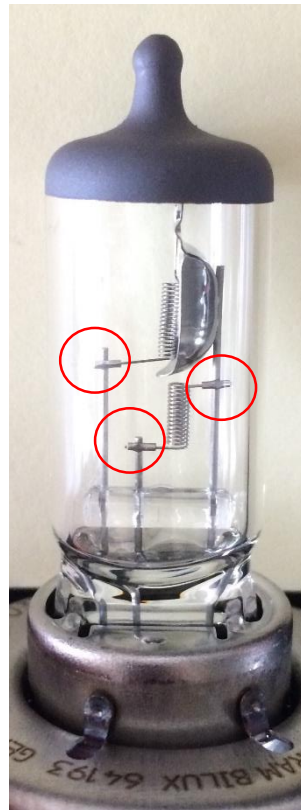


H4

Контакты нити накала

Контакты нити накала у контрафакта по сравнению с оригинальными более плоские и крупные.

Оригинал



Контрафакт



H4

Маркировка

Плохо различимый, блеклый шрифт маркировки указывает на поддельность продукции. Шрифт на оригинальной продукции имеет четкие контуры и более насыщенный цвет, которые обеспечивают лучшую его различимость по сравнению со шрифтом на подделке. На оригинальных изделиях выполнена лазерная гравировка. Также часто контрафактную маркировку, в отличие от оригинальной, легко стереть пальцами.

Оригинал

Контрафакт



H4

Пайка элементов цоколя

Оригинальная пайка, в отличие от контрафактной, имеет аккуратные круглые формы.

Оригинальная пайка



Контрафактная пайка



H4 Night Breaker Unlimited

Внешний вид колбы

- Очевидная разница во внешнем виде колбы. Колба контрафакта больше.
- Граница между синей и прозрачной частями колбы у оригинала более четкая.
- Колпачок контрафакта отличается по внешнему виду от оригинального.

Оригинал



Контрафакт



1. Программа OSRAM Trust для ксеноновых ламп

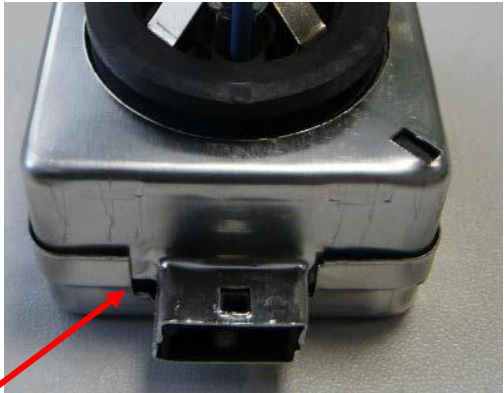



2. Галогенные лампы

3. Ксеноновые лампы



Информация на цоколе лампы типа D1/D3

Лампы D1/D3		КОНТРАФАКТ	ОРИГИНАЛ
Информация на цоколе лампы	Знак высокого напряжения: знак на оригинальной продукции выполнен более аккуратно, имеет более тонкие грани.		
	Оригинальная продукция поставляется без дополнительных наклеек на цоколе.		

Внешний вид цоколя ламп типа D1/D3

Лампы D1/D3		КОНТРАФАКТ	ОРИГИНАЛ
	<p>Обратите внимание на фиксацию элементов цоколя. Оригинальная продукция выполнена с большей точностью. Контрафактная продукция часто имеет люфт и большие зазоры между компонентами цоколя.</p>		
	<p>Обратите внимание на разъем коннектора: коннектор контрафактной продукции – низкого качества.</p>		

Электроника ламп типа D1/D3

Лампы D1/D3		КОНТРАФАКТ	ОРИГИНАЛ
	<p>В контрафактных продуктах используются обычные микросхемы зеленого цвета, и в таких микросхемах присутствуют припой и герметик.</p>		

Информация на цоколе ксеноновых ламп

Обе лампы на фото – подделки. Обратите внимание на комбинацию из 10 цифр: если у вас 2 и более ламп с одинаковой комбинацией цифр, это серьезный повод усомниться в оригинальности продукта (однако это не гарантирует на 100%, что перед вами подделка).



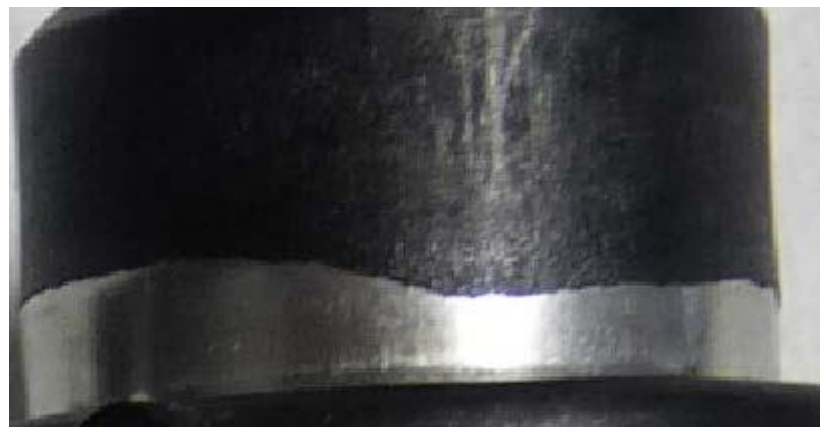
Внешний вид цоколя D2/D4

Слева оригинал, справа контрафакт. Контактное кольцо контрафактной продукции выполнено некачественно. Часто форма неправильная из-за присутствия пластмассы на контактном кольце.

Оригинал



Контрафакт

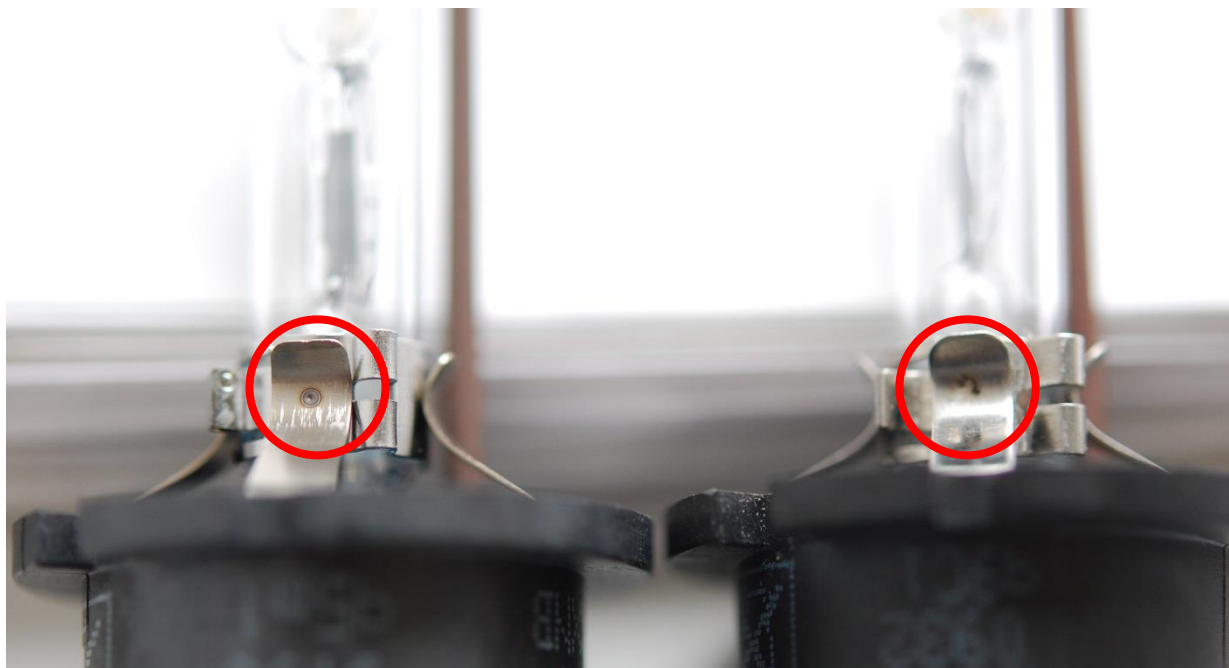


Пайка основных элементов D2/D4

Слева оригинал, справа контрафакт. Пайка оригинальной продукции выполнена более аккуратно.

Оригинал

Контрафакт

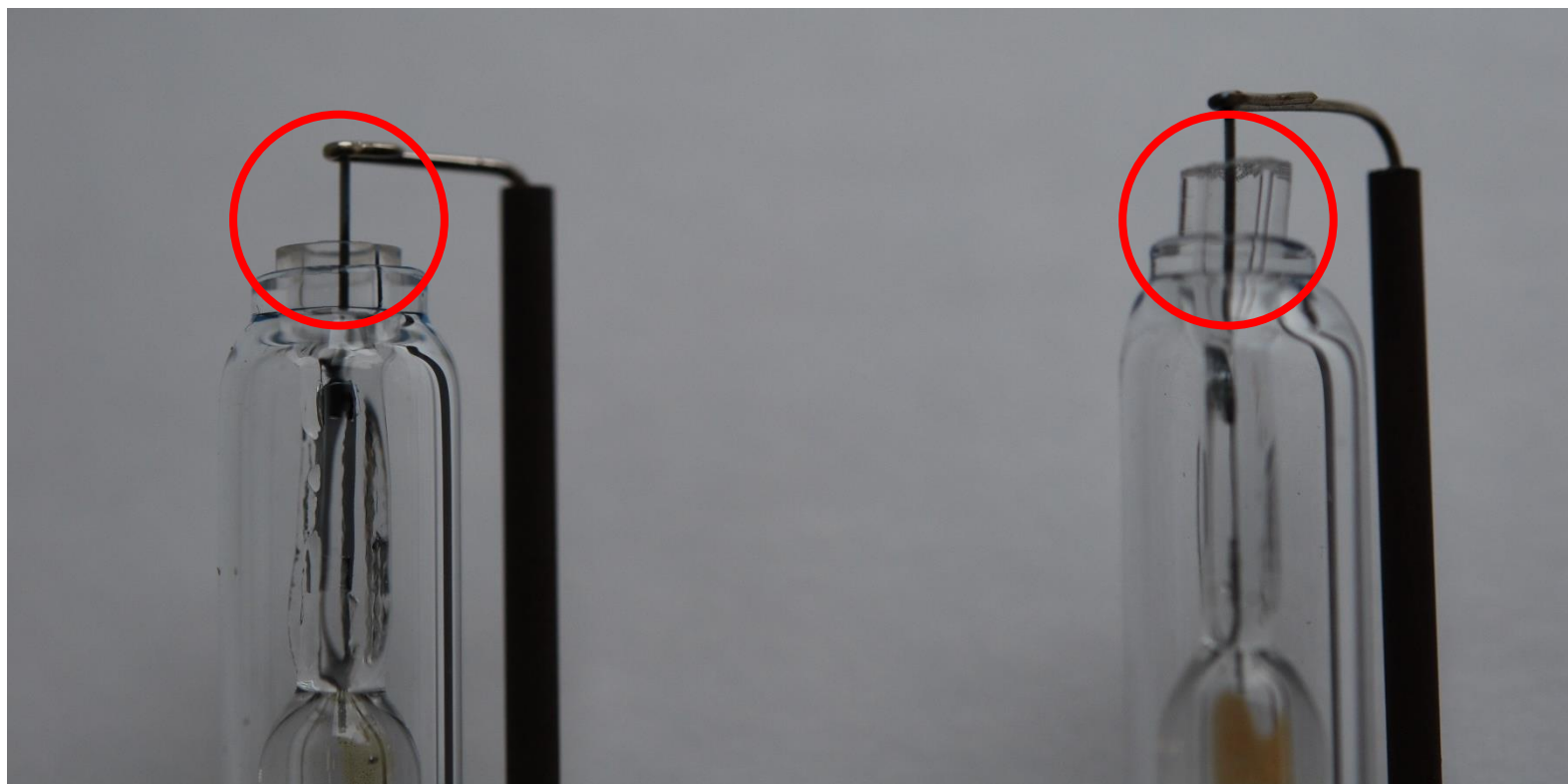


Внешний вид газоразрядной лампы

Слева оригинал, справа контрафакт. Сильно различаются кончики колбы. Контрафактная колба имеет неровный и более длинный конец.

Оригинал

Контрафакт

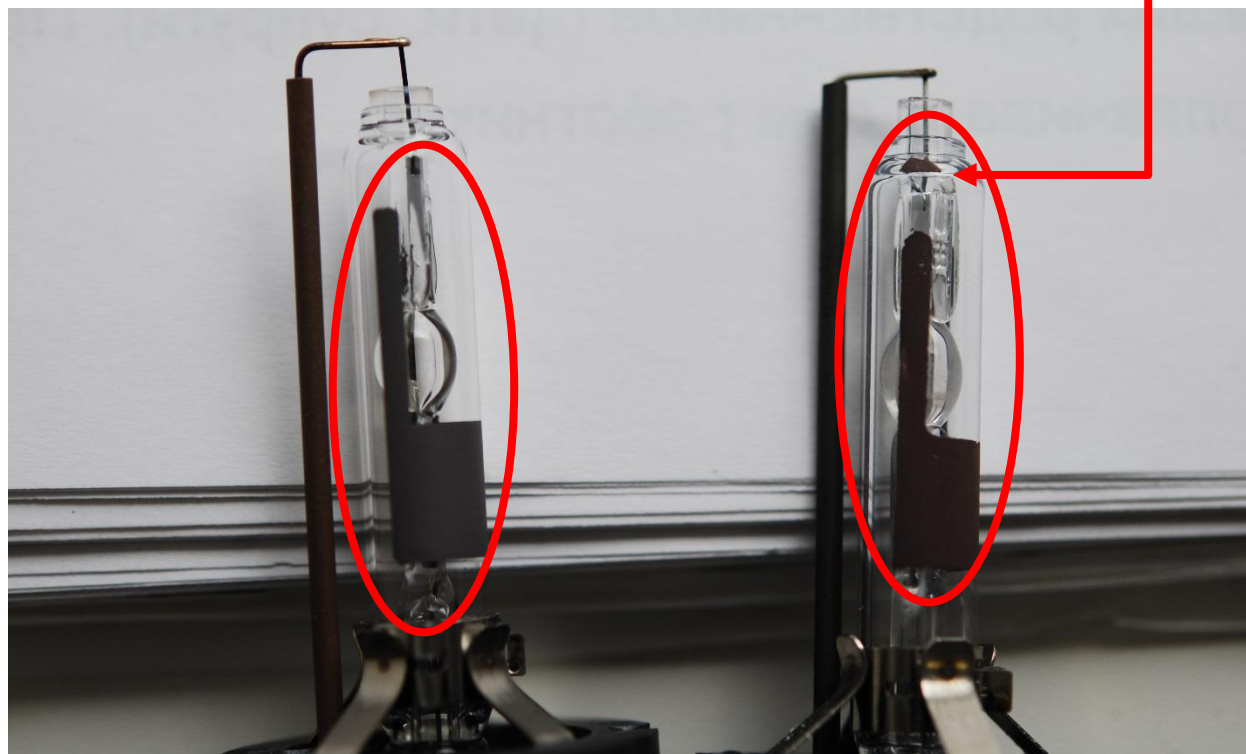


Внешний вид газоразрядной контрафактной лампы D1R, D3R, D2R, D4R

Слева оригинал, справа контрафакт. Нанесенное на колбу оригинала покрытие имеет более четкие и аккуратные формы. В контрафакте часто остаются остатки данного покрытия там, где их не должно быть.

Оригинал

Контрафакт



Оригинальная автолампа OSRAM

Какая информация нам нужна?

Любая информация, позволяющая выявить производителя подозрительных изделий и места их сбыта.

А именно:

- Сведения о точках реализации подделок (контактные данные, адрес точки, информация о юридическом лице и т.д.).
- Условия, на которых предлагается поддельная продукция.
- Счета, накладные, товарные или кассовые чеки, если они имеются.
- Образцы поддельной продукции, если они имеются.
- Фото или видео с поддельной продукцией (фотографии цоколя, маркировки, колбы и упаковки лампы в хорошем качестве при достаточном освещении) и описание отличий от оригинальных ламп OSRAM.
- Контактные данные заявителя и лица, выявившего подделку.

Для большей эффективности процесса выявления поддельной продукции просим предоставлять только ту информацию, в которой вы уверены почти на 100%.

В случае сомнений в подлинности приобретенной продукции просим связываться с компанией OSRAM по телефону **+7 (499) 649-70-70** или направлять запрос по адресу ru_support@osram.com или msk.info@osram.com

Оригинальная автолампа OSRAM

Что в итоге?

Получив сигнал о контрафакте, ООО «ОСРАМ» рассматривает переданные материалы, при необходимости связывается со штаб-квартирой в Германии (OSRAM AG) и по результатам проверки принимает решение о необходимости оперативного «вмешательства» в работу точки, реализующей контрафактную продукцию, с последующим выявлением места производства.

Совместные усилия дилеров, дистрибьюторов, потребителей продукции OSRAM и компании OSRAM приведут к своевременному реагированию на появление на рынке поддельной продукции под маркой OSRAM, а также позволят предотвратить ее появление в будущем, что существенно снизит риск приобретения контрафактной продукции конечным клиентом и обеспечит партнерам OSRAM дополнительный доход от продаж автомобильных источников света.

Спасибо!

OSRAM