



השקעות גופים מוסדיים

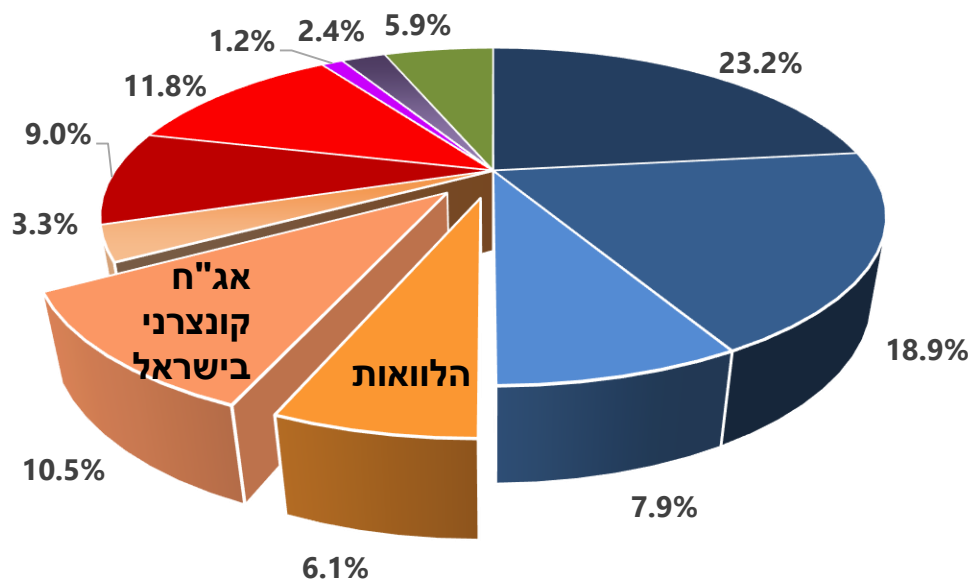
רשות שוק ההון, ביטוח וחסכון

31 ביולי 2018



הרכב התיק המוסדי

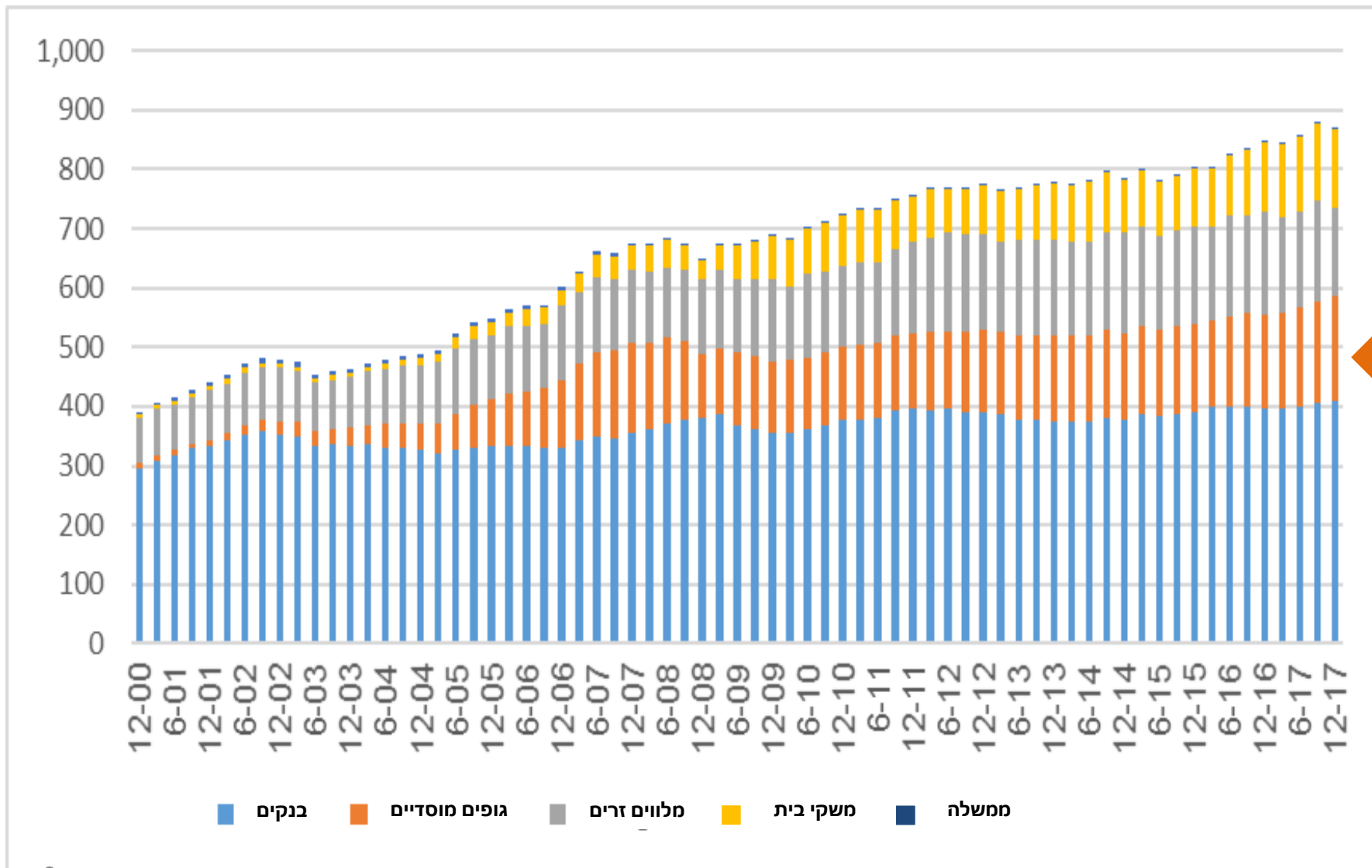
2017



- אג"ח ממשלתיות לא סחירות
- מזומנים ופיקדונות
- אג"ח קונצרני-ישראל
- מניות-ישראל
- קרנות השקעה-ישראל
- השקעות אחרות

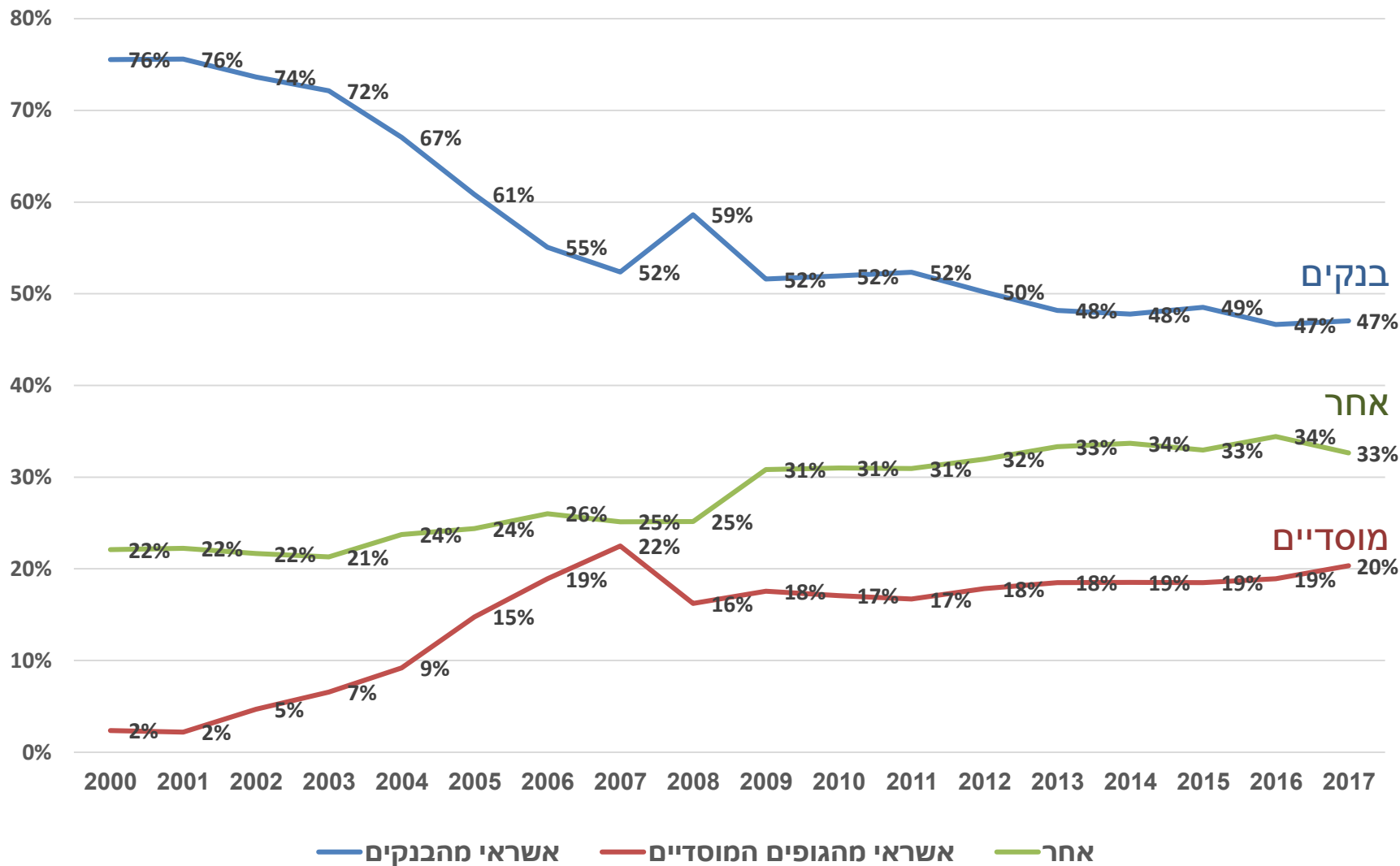
- אג"ח ממשלתיות סחירות
- הלוואות-ישראל
- אשראי-חו"ל
- מניות-חו"ל
- קרנות השקעה-חו"ל

התפלגות אשראי עסקי בישראל לפי מלווה 2000-2017



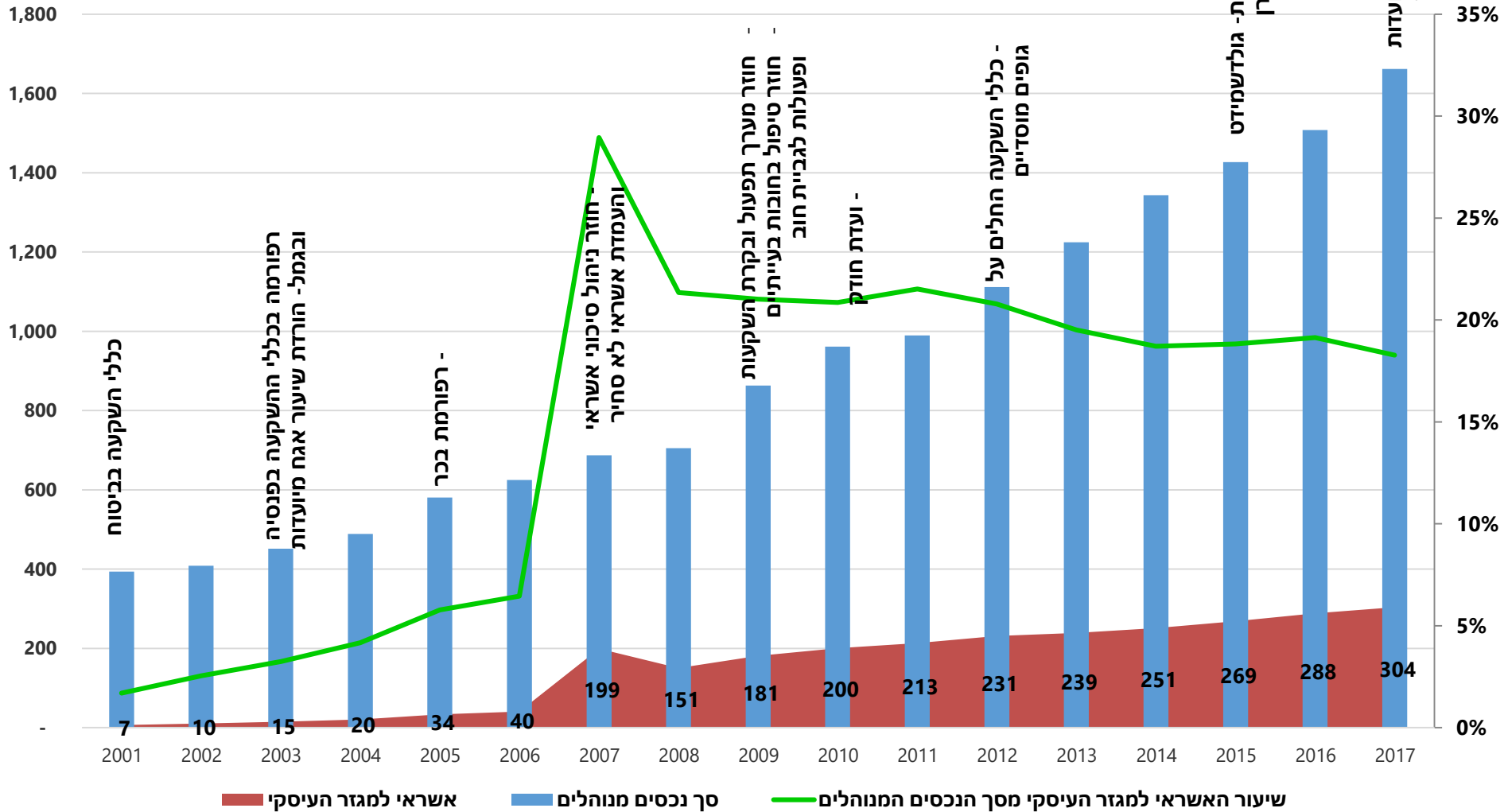


אשראי עסקי בישראל



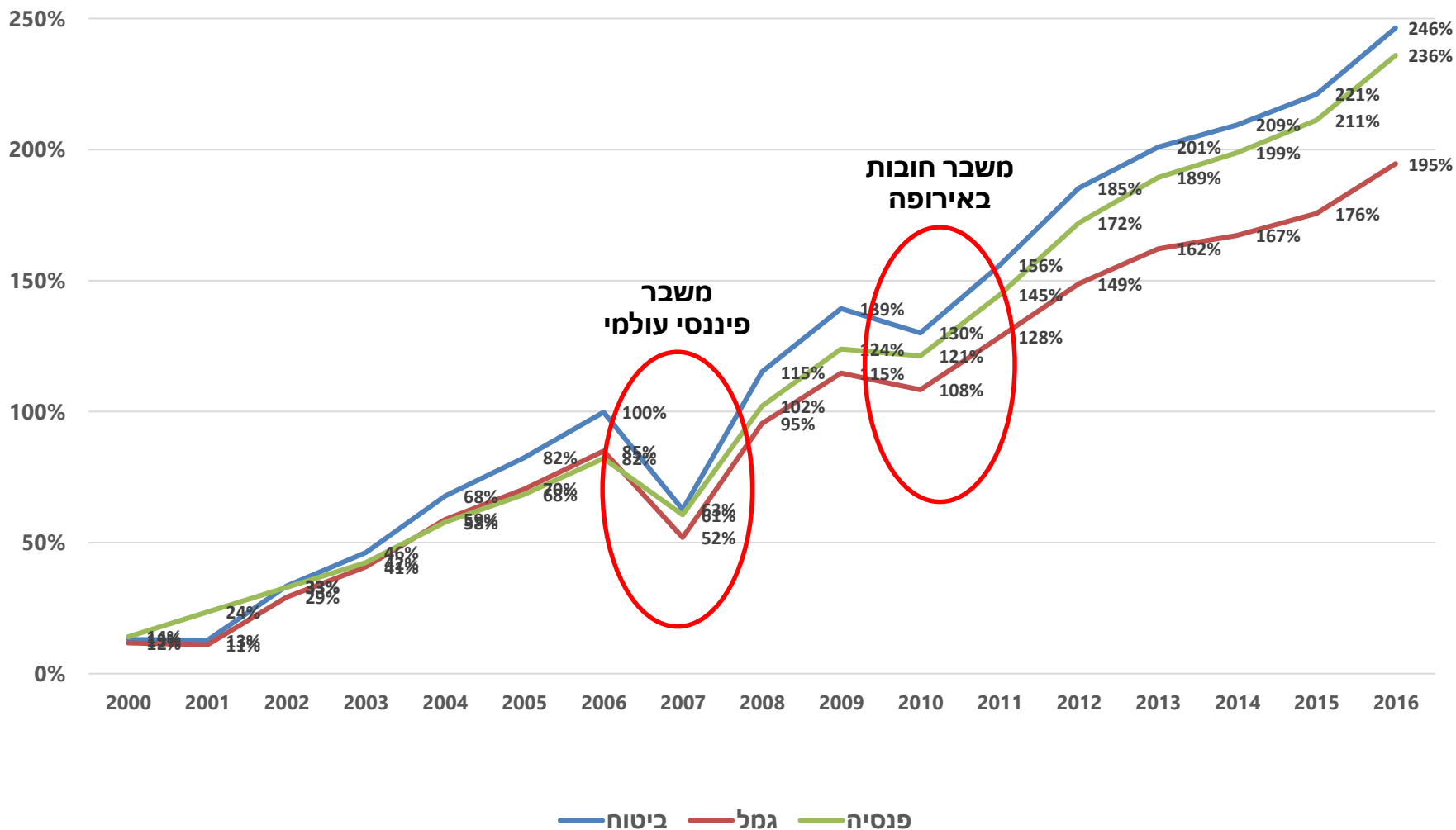
נכסים מנוהלים, אשראי עסקי כולל והוראות רגולטוריות

מיליארד ש"ח



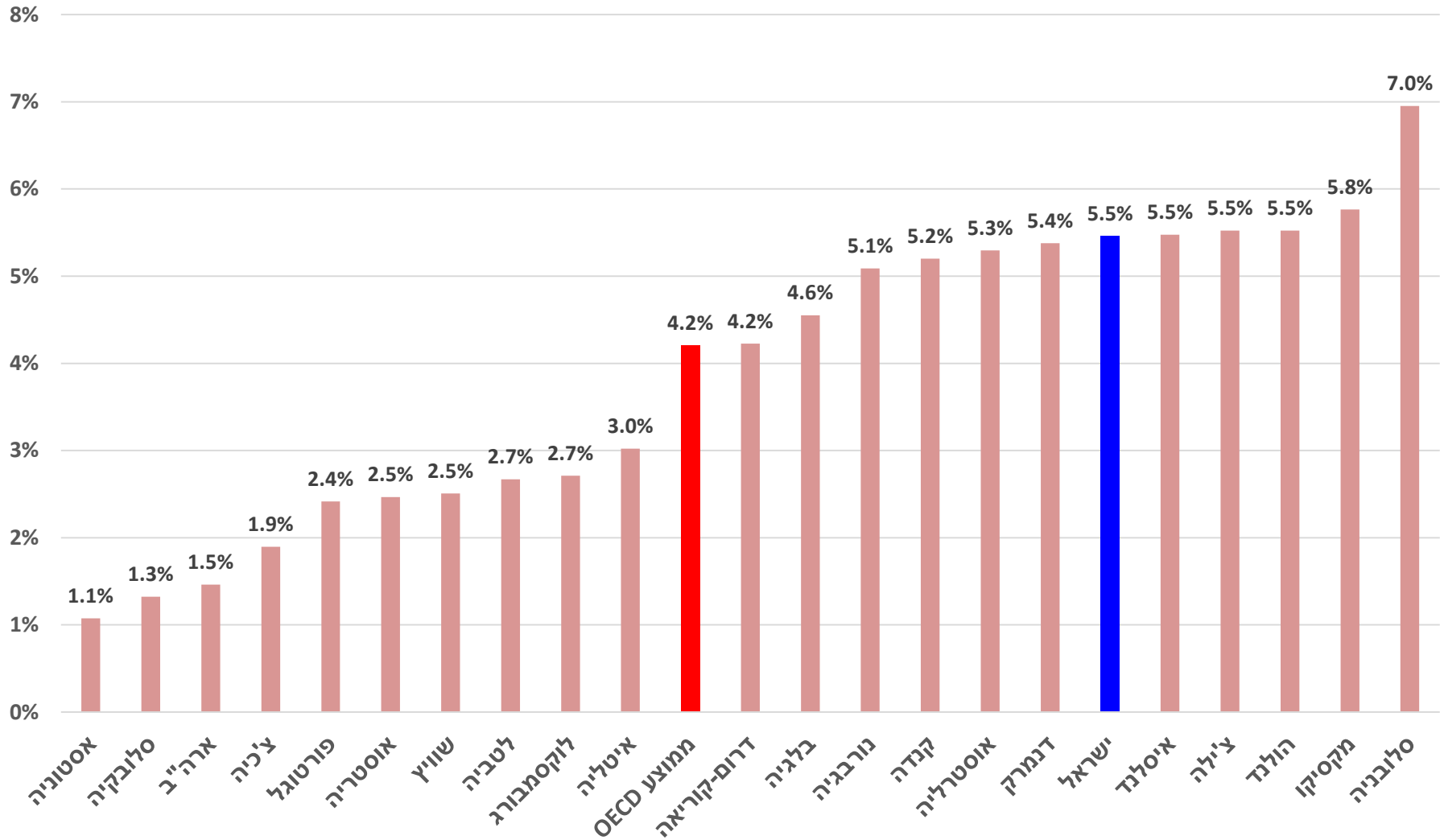


תשואה מצטברת – גופים מוסדיים



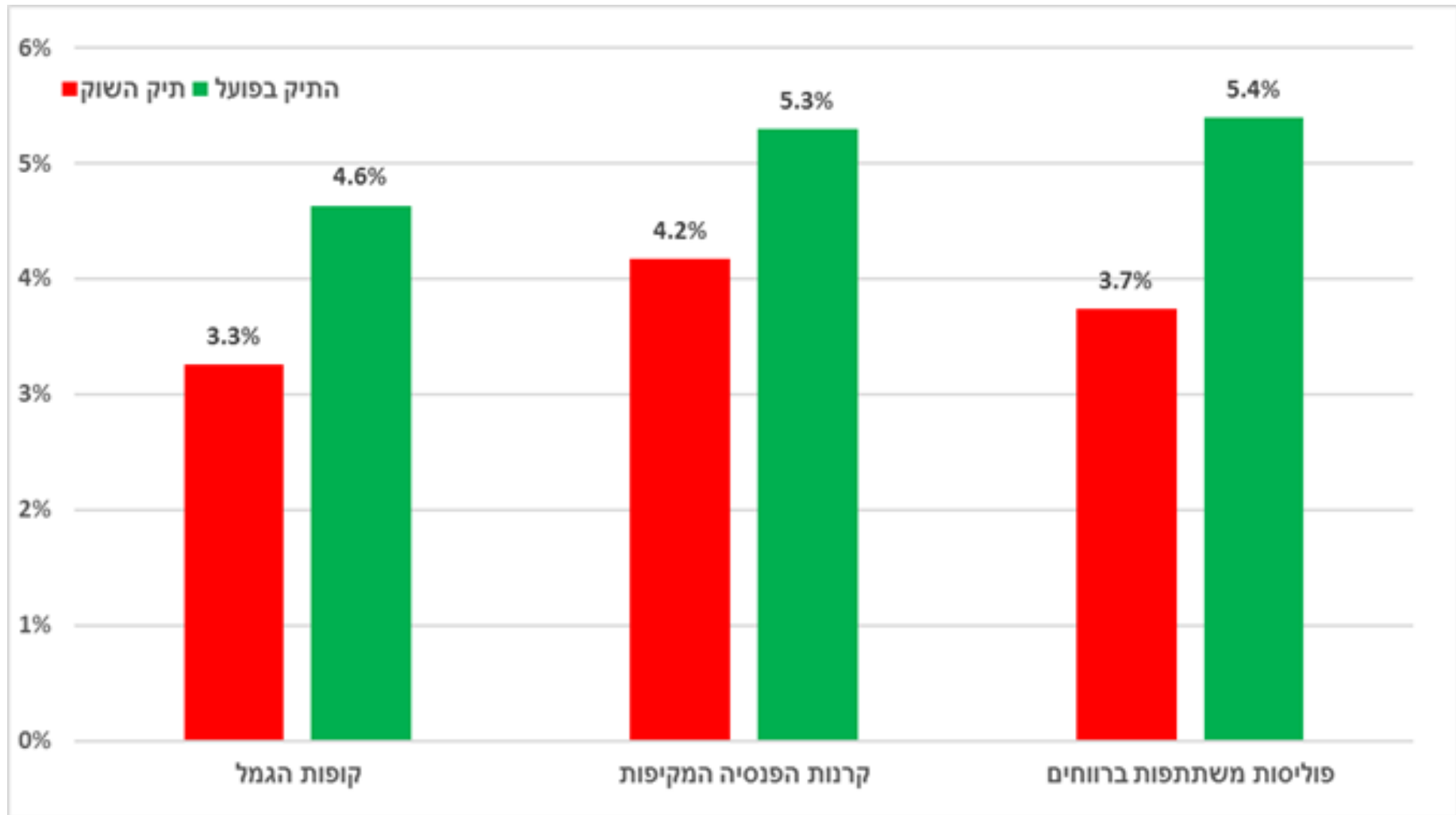


תשואה ממוצעת נטו בקרנות הפנסיה, מדינות OECD 2007-2016



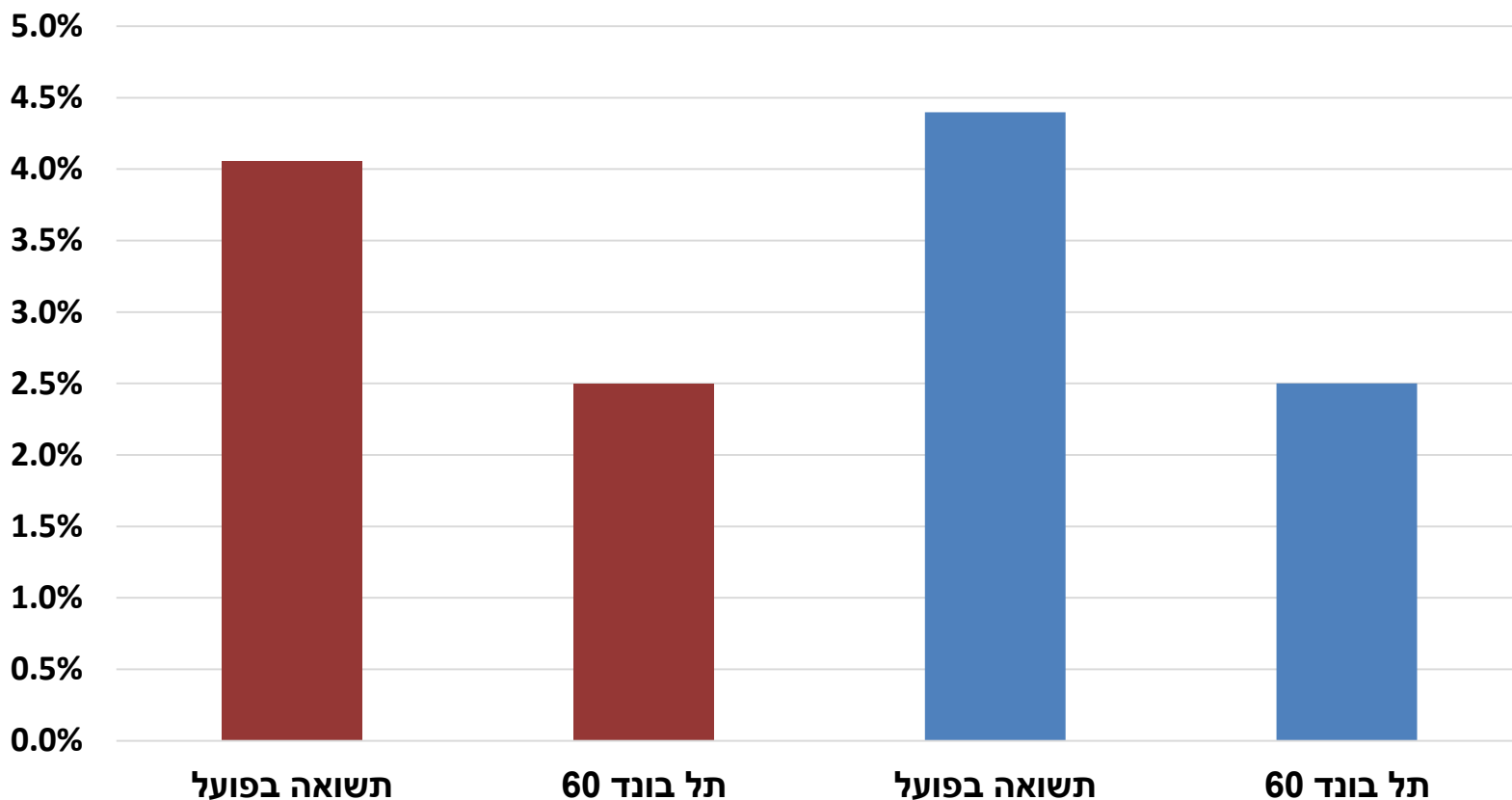


תשואות ממוצעות מול תשואת תיק השוק 2015-2017





תשואה עודפת של תיק האשראי ביחס למדד תל בונד 60

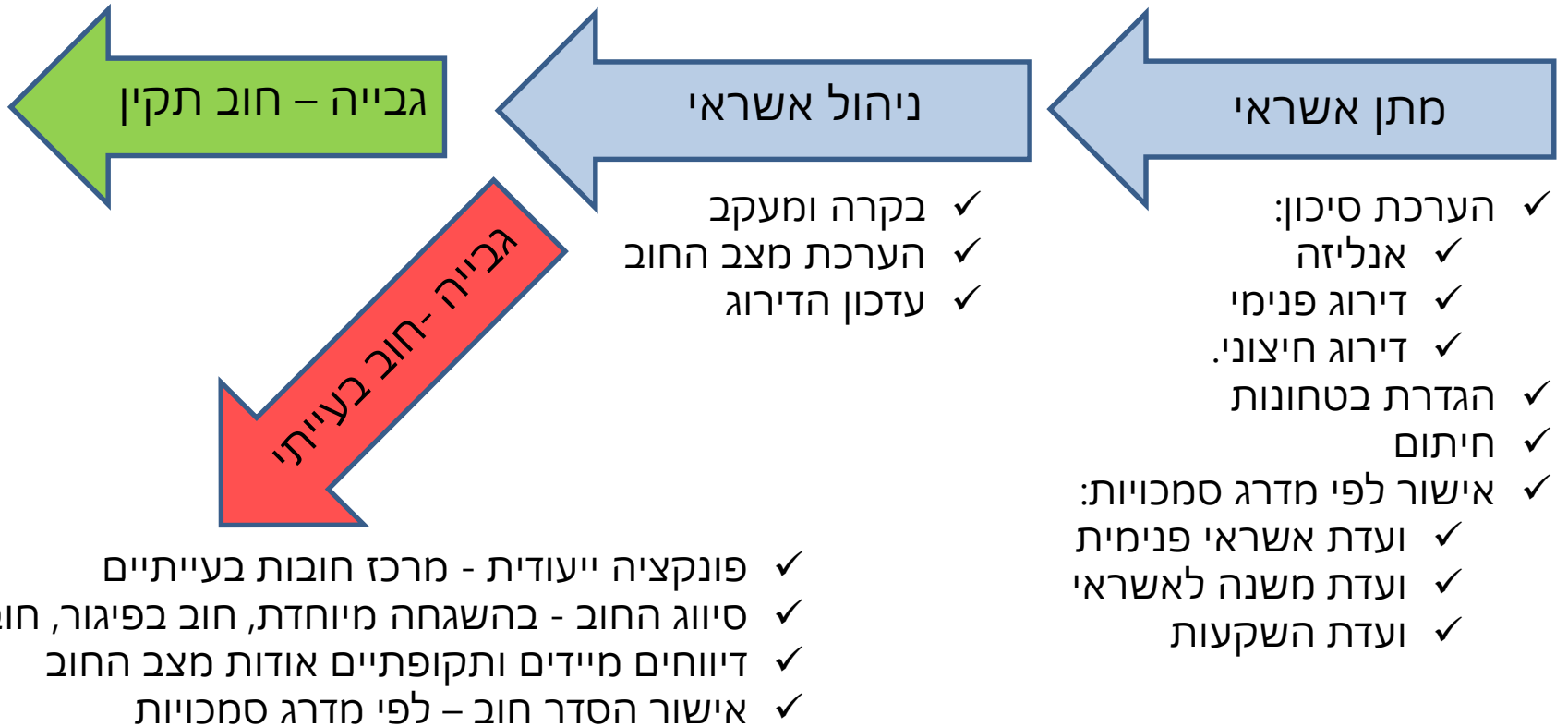


קרנות פנסיה מקיפות-מסלול כללי

פוליסות משתתפות ברווחים-קרן י'



פיקוח על השקעות אשראי





✓ **מטרת על** - להבטיח פנסיה ראויה לחוסכים

✓ החיסכון הנצבר מושפע בצורה משמעותית **מהתשואה**

✓ ב-10 השנים האחרונות ניכרת **תשואה מצטברת** המביאה **ערך**

לחוסכים

✓ ניהול השקעות - שוק האשראי מאופיין **במגמה מתמדת** של

התמקצעות, ניסיון והתמחות

✓ מבחן התוצאה - **תשואה גבוהה** ביחס למדדים שונים

✓ תיק הנכסים מפוזר **באפיקי השקעה מגוונים**

✓ פיתוח שוק אשראי חוץ בנקאי - חשיבות משקית רבה התורמת

לצמיחת הכלכלה הישראלית

אשראי שניתן לקבוצות לווים במשק

גוף ז	גוף ו	גוף ה	גוף ד	גוף ג	גוף ב	גוף א	
x	x	x	x	x	x	x	1. אריסון
x	x	x	x	x	x	x	2. עופר (ליאורה)
x	x		x	x	x		3. חברות ממשלתיות
x	x	x	x	x	x	x	4. עופר (עידן)
x	x	x	x	x	x	x	5. תשובה
2%	7%	5%	4%	8%	5%	4%	שיעור מנכסים
25%	20%	21%	20%	23%	21%	16%	שיעור מאשראי
x	x	x		x	x	x	6. אלוביץ
x	x	x	x	x			7. לאומי
x	x	x		x			8. דיסקונט
			x	x			9. ורטהיים
		x		x		x	10. אי.די.בי
x			x	x			11. ת.ש.י
x			x		x		12. אלשטיין
	x	x		x		x	13. בינו
	x	x			x	x	14. יואל
	x	x	x	x		x	15. קבוצת כלכלית
		x	x	x	x		16. לבייב
	x	x	x	x	x		17. עזריאלי
	x	x	x		x	x	18. חץ
x	x	x			x		19. גזית גלוב
				x			20. אשטרום
3%	11%	10%	11%	6%	16%	11%	שיעור מנכסים
37%	32%	42%	54%	25%	46%	32%	שיעור מאשראי



תודה