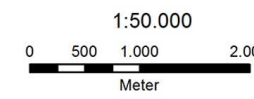
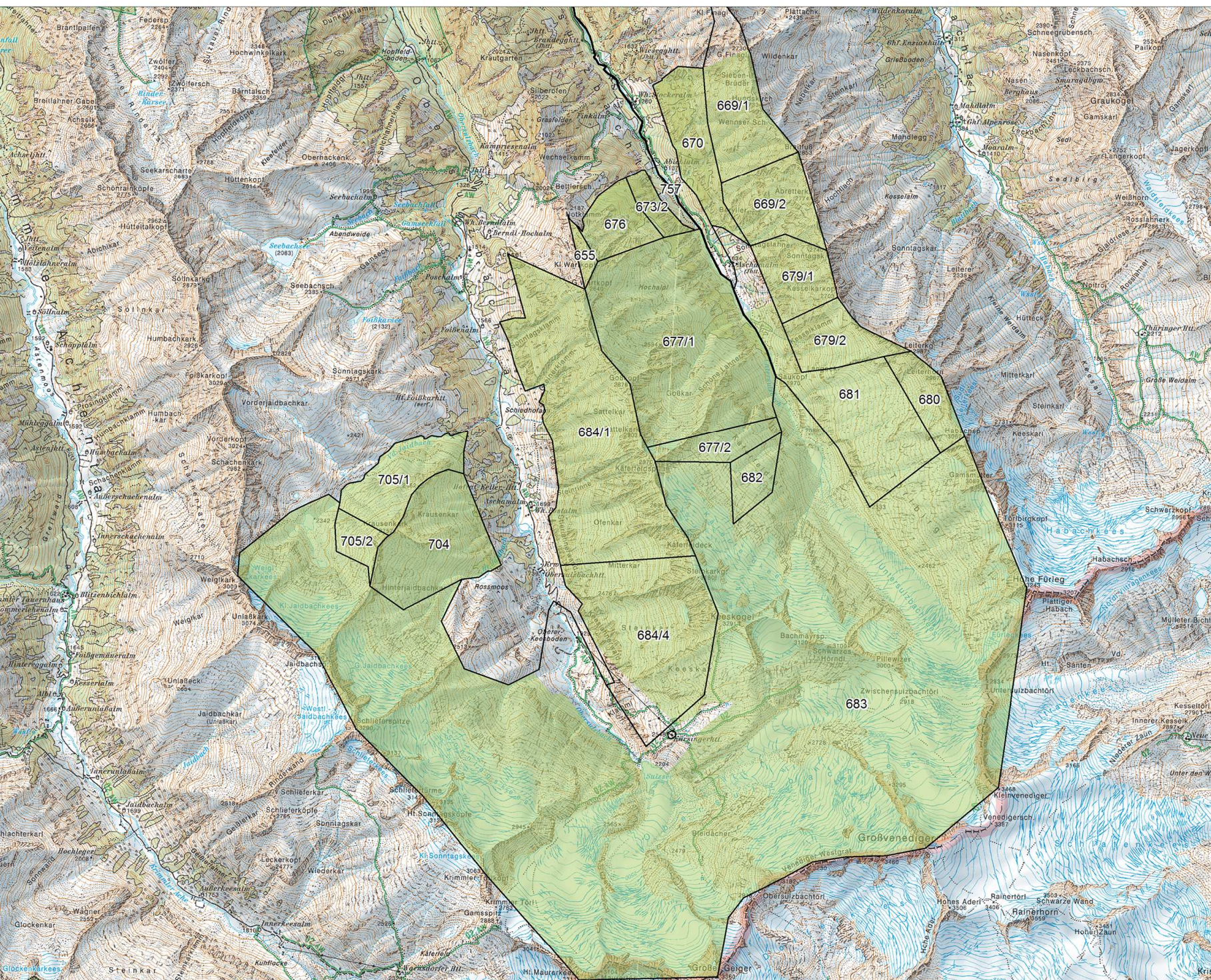


# Wildnisgebiet Sulzbachtäler

## Legende

-  DKM Grundstücke
-  Wildnisgebiet Sulzbachtäler



Salzburger Geographisches Informations

## SAGIS

<http://www.salzburg.gv.at/themen/nw/nationalpark>  
E-Mail: [nationalpark@salzburg.gv.at](mailto:nationalpark@salzburg.gv.at)  
Bearbeitung: Mag. Barbara Hochwimmer  
Ref. 5/07, Erstellungsdatum: 10.10.2011

Datenquelle: (c) SAGIS  
Copyrightvermerk für Wiederverwendung  
<http://www.salzburg.gv.at/copyright.htm>  
Das Land Salzburg übernimmt keine Haftung  
für Vollständigkeit und Richtigkeit