

Waarom een Kutter??

- Geen obstructie
- Geen spider
- Lang brandpunt
- Zeer vergeving gezind betreffende optische toleranties.
- Alle oculairs zijn bruikbaar.

Geen nadelen??

- Zeker wel, het is lastig om de optiek op de juiste brandpunt afstand te houden tijdens het polijsten.
- Verder bij de grotere Kutters is tijdens het testen door het lange brandpunt van de Hoofdspiegel moeilijk om een stabiel beeld te krijgen met de Foucault.
- Dat geldt ook voor de proefglazen.
- Verder is door de lange lichtweg in de open systemen gevoelig voor turbulentie binnen de optische trein.

Is een Kutter het ideale optische ontwerp?

- In de ogen van de optische ontwerpers bepaald niet.
- Maar als het enige wat geldt het beeld is in het veld dan geeft visueel een kutter verassende contrast rijke beelden. Ook voor deepsky, de kleinere objecten is het beeld buitengewoon goed.
- Als je b.v. de 11cm Kutter voor de Interferometer zet zie je een behoorlijke rest coma en de Strehl lijkt nergens op!!
- Hoe kan dat??

- Simpel omdat een Kutter geen obstructie en spider heeft.
- Omdat er daardoor zo weinig licht in de eerste ring in het buiging beeld aanwezig is zie je de rest coma in het 11cm Systeem bij sterren van de 4^e grote en zwakker helemaal niet meer.
- Ten opzichte van de achromatische lenzen kijker heeft de Kutter ook nog een streepje voor door het ontbreken van de chromatische aberratie.

Collimatie van een Kutter

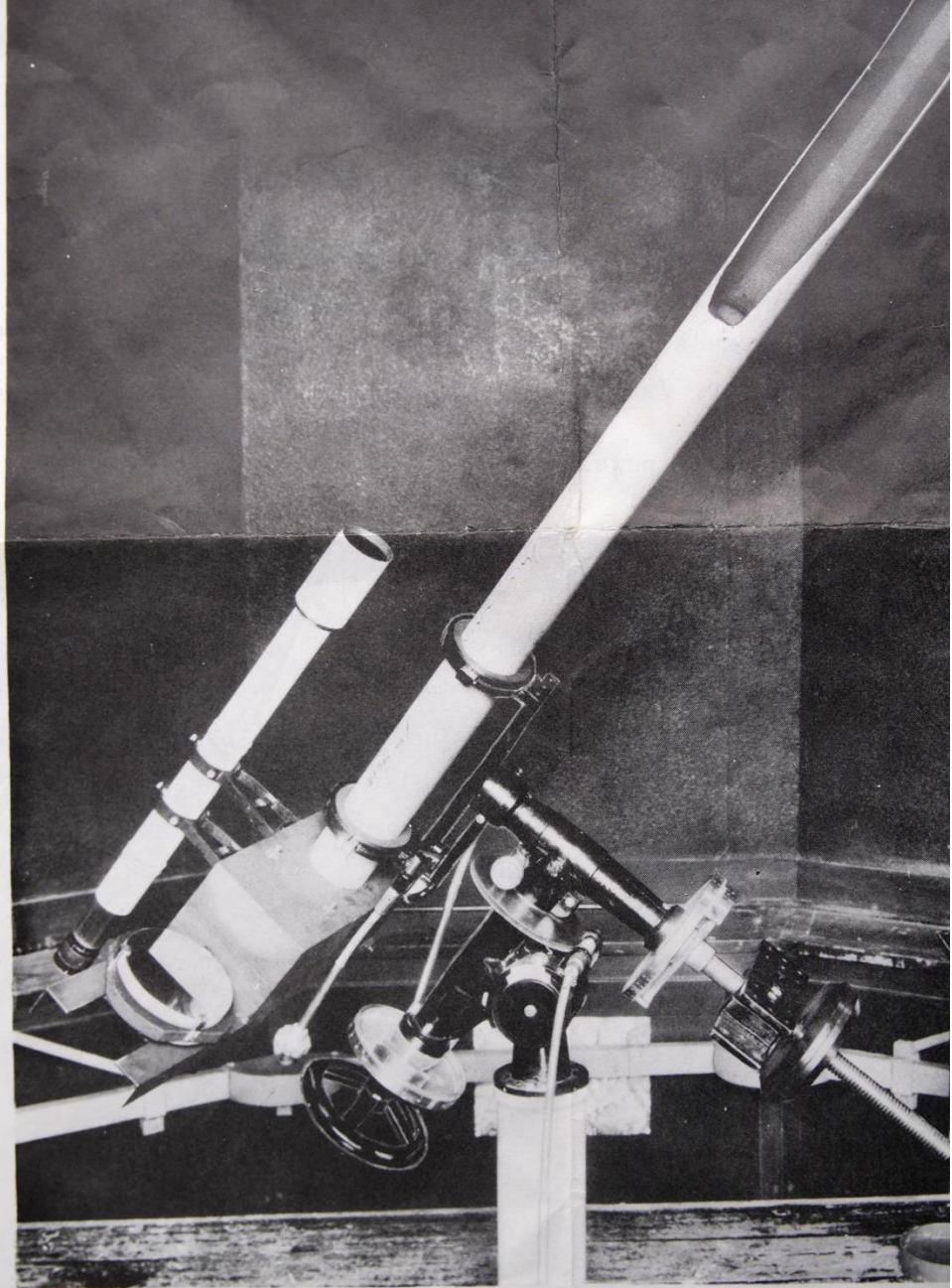
- Gezien op het forum dat sommige amateurs daar wat problemen mee hebben.
- Mede door vaak wat afwijkingen in brandpunt afstanden en de daarmee samen hangende hoeken kan het lastig zijn in de praktijk.
- Ook de constructie werkt dan niet echt mee!!
- De oplossing is?

De doodskist Kutter!!



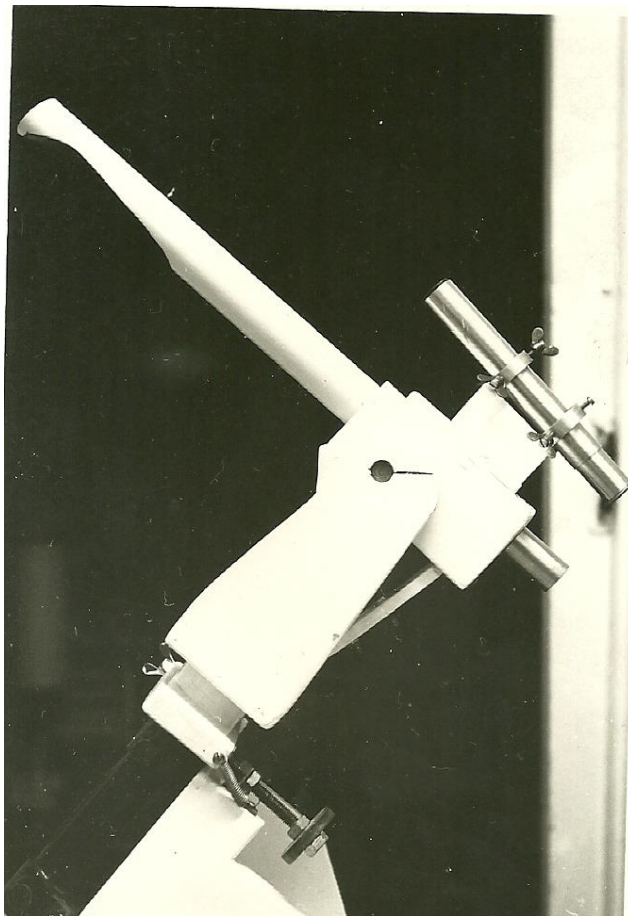






15 cm Schiefspiegler, opgesteld in de koepel op het Kapteyn L
ter beschikking van de afdeling Groningen. De kijker is gebou
de heer J.J. Dekker.

Van 80mm naar



30cm Kutter heel handteerbaar



Met openbaar vervoer Wim de Vos Canada

