

SHOPHOUSE HIM LAM VẠN PHÚC TỔ HỮU HÀ ĐÔNG

Him Lam Vạn Phúc là dự án nhà phố thương mại shophouse của chủ đầu tư Him Lam nằm tại mặt đường Tố Hữu, phường Vạn Phúc, Quận Hà Đông. [Dự án Him Lam Vạn Phúc](#) được xây dựng trên diện tích 70.928,7m² với quy mô 222 căn shophouse thiết kế 2 mặt tiền phù hợp vừa ở vừa kinh doanh. Liên Kề Shophouse Him Lam Vạn Phúc Luxury Residence sẽ là sự lựa chọn đẳng cấp dành cho các khách hàng muốn tìm kiếm một căn hộ xứng tầm.

LIÊN KỀ SHOPHOUSE HIM LAM VẠN PHÚC HÀ ĐÔNG

Hotline : 0936.201.858



Phối cảnh dự án shophouse Him Lam Vạn Phúc

Lấy cảm hứng từ đại lộ sầm uất bậc nhất châu Âu, 222 căn shophouse tại [Him Lam Vạn Phúc](#) hiện lên rực rỡ và tỏa sáng, với việc hội tụ đầy đủ dịch vụ tiện ích đẳng cấp khắc họa thời kỳ phục hưng của một kinh đô ánh sáng. Các căn shophouse Him Lam

Vạn Phúc gây ấn tượng bởi kiến trúc tân cổ điển kết hợp nhịp nhàng với kiến trúc xanh tạo nên không gian vừa để kinh doanh vừa để ở mang đến sự tiện nghi thoải mái. Chủ đầu tư dự án khao khát biến nơi đây trở thành một không gian sống nhộn nhịp và sôi động bậc nhất tại trung tâm quận Hà Đông.

Tọa lạc tại vị trí đắc địa bậc nhất Hà Đông, mảnh đất “vàng” cuối cùng dọc trục đường Lê Văn Lương – Tố Hữu, tất cả các [**Shophouse Him Lam Vạn Phúc**](#) đều sở hữu 2 mặt phố thuận tiện cho đầu tư, kinh doanh và hưởng thụ cuộc sống đẳng cấp. Nơi đây được khẳng định là dự án nắm giữ vị trí “Vàng về giao thương – Kim cương về giá trị.



Him Lam Vạn Phúc - Đất Sống Phồn Vinh, Thuận Sinh Phú Quý

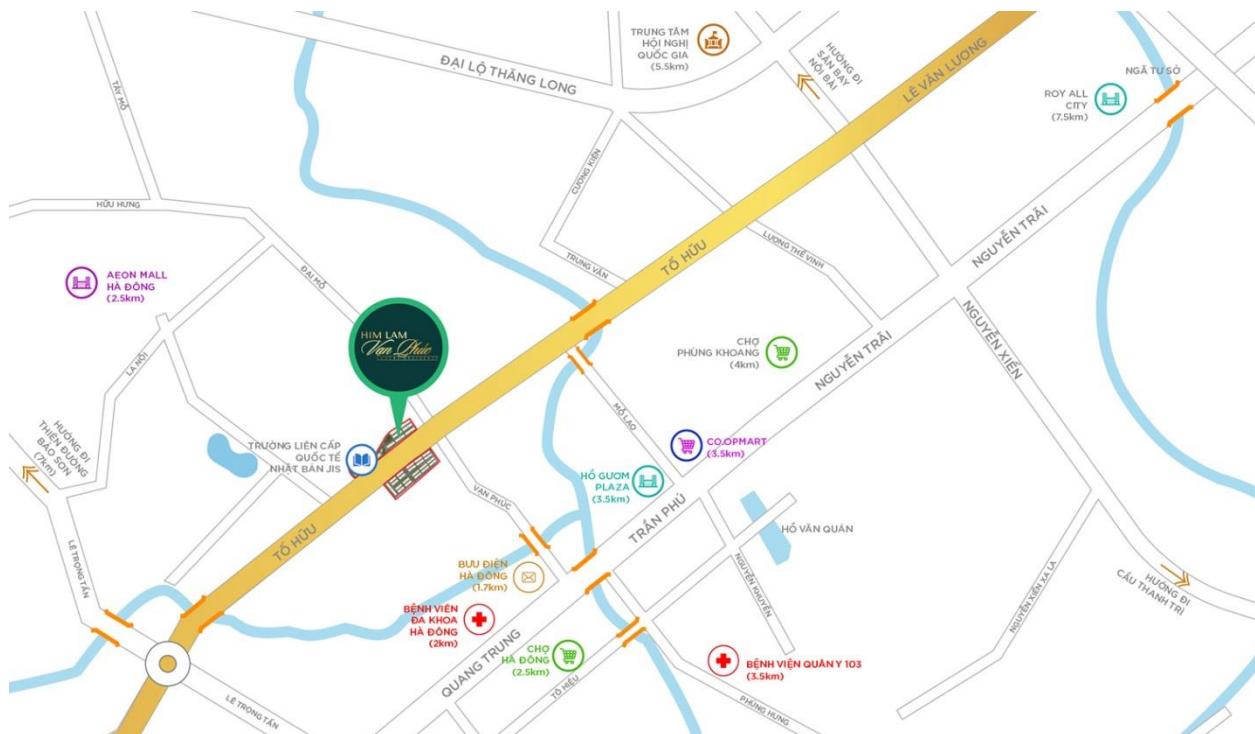
TỔNG QUAN DỰ ÁN SHOPHOUSE HIM LAM VẠN PHÚC

- Tên dự án: **Him Lam Vạn Phúc Luxury Residence**
- Chủ đầu tư: Công Ty Cổ Phần Him Lam
- Vị trí: Đường Tố Hữu, Vạn Phúc, Quận Hà Đông, Hà Nội

- Loại hình sản phẩm: [nhà phố shophouse](#)
- Tổng diện tích đất dự án: 70.928,7m²
- Diện tích xây dựng: 24.328,5m²
- Mật độ xây dựng: 34,3%
- Quy mô dự án: 222 Căn Shophouse
- Diện tích mỗi căn từ: 84,45 m² -126 m².
- Hình thức sở hữu : Sở hữu lâu dài.

VỊ TRÍ DỰ ÁN HIM LAM VẠN PHÚC

[Dự án Him Lam Vạn Phúc](#) tọa lạc tại số 34 đường Tố Hữu, phường Vạn Phúc, ngay ngã 4 đường 70 giao với Tố Hữu, quận Hà Đông, TP Hà Nội. Theo đánh giá từ VitaLand.vn, Him Lam Vạn Phúc nằm tại vị trí đắc địa bậc nhất Hà Đông, mảnh đất “vàng” cuối cùng dọc trục đường Lê Văn Lương – Tố Hữu, dự án sở hữu mặt phố thuận tiện cho đầu tư, kinh doanh.



Vị trí dự án Him Lam Vạn Phúc

- Phía Tây giáp đất nông nghiệp và trường quốc tế nhật bản
- Phía Đông giáp ngã tư vạ Phức và Shophouse 24h
- Phía Nam giáp dự án TTTM làng nghề truyền thống
- Phía Bắc giáp dự án khu dân cư Simco Sông Đà.

Dự án Him Lam Van Phức có kết nối giao thông thuận tiện, đi về trung tâm thành phố Hà nội theo hướng đường Nguyễn Trãi, Lê Văn Lương, Tuyến đường sắt Hà Đông - Cát Linh, Tuyến Bus nhanh BRT, đi về các tỉnh miền bắc như Hưng Yên, Bắc Ninh, Hải Dương, Hải Phòng Quảng Ninh theo đường vành đai 3, đi Sơn Tây theo Hướng đường Lê Trọng Tấn kéo dài, thuận tiện đi về Hòa Bình theo Đường Quốc Lộ 6.

Từ vị trí Shophouse [Him Lam Van Phức](#) cư dân có thể dễ dàng di chuyển một cách thuận tiện tới:

- Khu Đô Thị Văn Khê cách 1,7km
- Học Viện Chính Trị cách 1,9km
- UBND Quận Hà Đông cách 1,7km
- Sân Vận Động Hà Đông cách 1,9km
- Bến Xe Hà Đông cách 2,2km
- Trung Tâm Y Tế Hà Đông cách 1,7km
- Trường Mầm Non Vạn Phức cách 700m
- Trường Tiểu Học vạn phúc cách 240m
- Vườn Hoa Hà Đông cách 1,5km



Hệ thống giáo dục: 3km



Công Viên Hà Đông: 1.5 km



Trung tâm y tế Hà Đông: 1.7 km



KĐT Dương Nội, KĐT Văn Khê: 1.7 km



Sân vận động Hà Đông: 1.9km

TIỆN ÍCH DỰ ÁN HIM LAM VẠN PHÚC

Him Lam Vạn Phúc Luxury Residence được định hướng đầu tư trở thành một khu đô thị sôi động hiện đại, chủ đầu tư Him Lam đã đầu tư hệ thống dịch vụ - tiện ích cao cấp và đồng bộ, đảm bảo mọi nhu cầu cuộc sống của cư dân và gia đình được đáp ứng tối đa.



Được thiết kế mang dáng dấp của “Đại lộ Montaigne của Hà Đông” - khu nhà phố thương mại đẳng cấp và sầm uất bậc nhất khu vực Hà Đông, [Him Lam Van Phúc](#) Hà Đông đã hiện thực hóa ước mơ về một khu đô thị sôi động hiện đại, với đầy đủ tiện ích nội khu như:

- Trường học
- Trung tâm thể thao
- Khu vui chơi giải trí
- Công viên
- Siêu thị, nhà hàng, quán café...

Ngoài ra, cảnh quan cũng là một trong những yếu tố góp phần tạo nên điểm nhấn cho dự án [Him Lam Van Phúc](#). Với mong muốn mang đến không gian thiên nhiên trong lành lý tưởng để gắn kết, thư giãn cùng gia đình, bạn bè, chủ đầu tư đã kiến tạo không gian sống xanh với ý tưởng về một thiên đường hoa Hồng Pháp quyến rũ. Từ dự án Vạn

Phúc Luxury Residence, chỉ một bước là bạn có thể ra đến “phố”, nơi có đầy đủ các mặt hàng để bạn thỏa sức thực hiện đam mê mua sắm của mình.



MẶT BẰNG DỰ ÁN HIM LAM VẠN PHÚC

[Him Lam Vạn Phúc](#) được khởi nguồn từ ý tưởng tái hiện "Một Paris thu nhỏ trong lòng phố Lụa", chủ đầu tư Him Lam Land đã kiến tạo một khu đô thị sôi động, hiện đại nhưng vẫn cổ kính, trầm mặc. Sự hòa quyện này được thể hiện ở việc kết hợp và phát triển trên nền tảng những đường nét kiến trúc nguyên bản, đúng chất Haussmann như cửa sổ áp mái, cửa chính cao... từ đó sáng tạo, cách điệu theo hướng hiện đại, trang nhã nhưng vẫn mang trong mình những giá trị kiến trúc vượt thời gian.

Với shophouse mặt đường Tô Hữu rất thích hợp hình thành nên các khu phố riêng biệt:

- Phố thời trang
- Phố tài chính

- Phố cafe nhà hàng
- Phố spa.



Mặt bằng tổng thể dự án Him Lam Vạn Phúc Luxury Residence

Dự án [Him Lam Luxury Residence Van Phúc](#) có 222 Căn Liên kề shophouse, có 03 khu A,B,C. mỗi khu có nhiều Block và mỗi Block có từ 7 đến 9 căn hộ.

Chủ sở hữu có thể linh hoạt trong việc triển khai căn hộ với nhiều mục đích như mặt tiền dùng để cho thuê hay tự kinh doanh, các tầng trên có thể làm không gian sinh hoạt hoặc cho thuê làm văn phòng.

THIẾT KẾ SHOPHOUSE HIM LAM VAN PHÚC

Shophouse Him Lam Van Phúc chủ đầu tư trau chuốt từ giá trị thương mại đến giá trị cuộc sống. Bên cạnh việc sở hữu 2 mặt phố, tất cả các căn Shophouse đều được thiết kế thông minh với giếng trời cùng hệ thống thang máy, thang bộ được bố trí khoa học

để có thể đón không khí và nguồn sáng tự nhiên vào phòng, mang lại sự thông thoáng, mát mẻ và tiết kiệm nguồn năng lượng. Tại đây, cộng đồng dân cư sẽ được thụ hưởng hệ thống dịch vụ - tiện ích cao cấp và đồng bộ, mang đến một cuộc sống tiện nghi và đẳng cấp.

Diện tích mỗi căn từ 84,45 – 126,68 m², Xây dựng 6 tầng lầu, tất cả các căn hộ đều có 2 mặt tiền và nhiều ô thoáng (tạo không gian thoáng đãng và thoải mái).



Phối cảnh nhà phố shophouse Him Lam Vạn Phúc

Công năng sử dụng của mỗi tầng:

- Tầng 1: Để xe và kinh doanh
- Tầng 2: Kinh doanh và để kho hàng
- Tầng 3: Làm văn phòng làm Việc + Nhà bếp
- Tầng 4: 01 phòng khách và phòng ngủ lớn

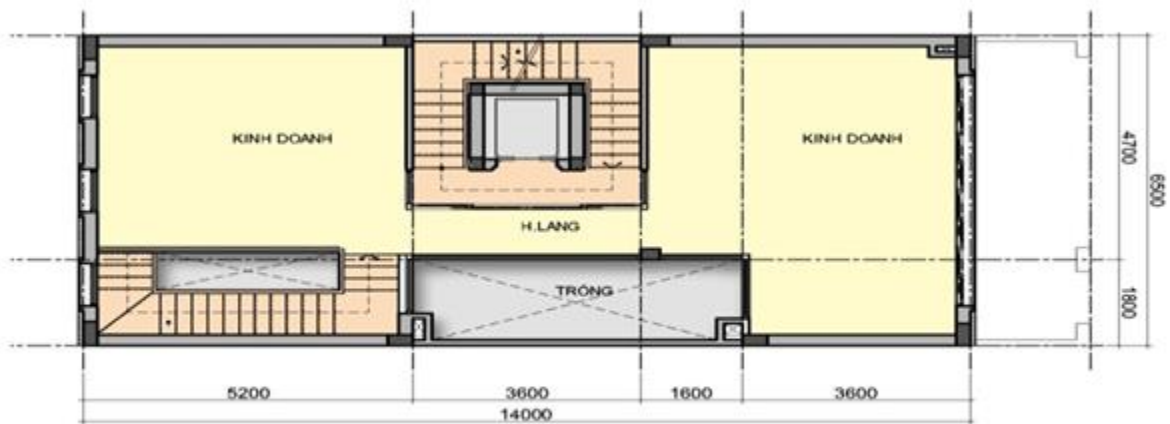
- Tầng 5: 02 phòng ngủ lớn khép kín rộng rãi thoáng mát
- Tầng 6: Làm sân thượng và phòng thờ

Thiết kế shophouse điển hình 6.5 X 14 m

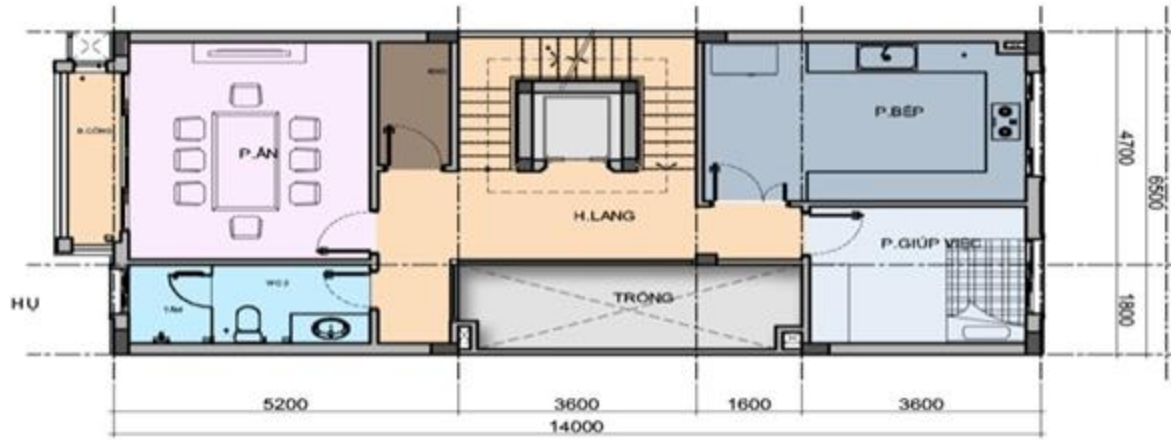
- Diện tích : 91 m²
- Diện tích xây dựng: 470.72 m²
- Tầng cao: 6 tầng



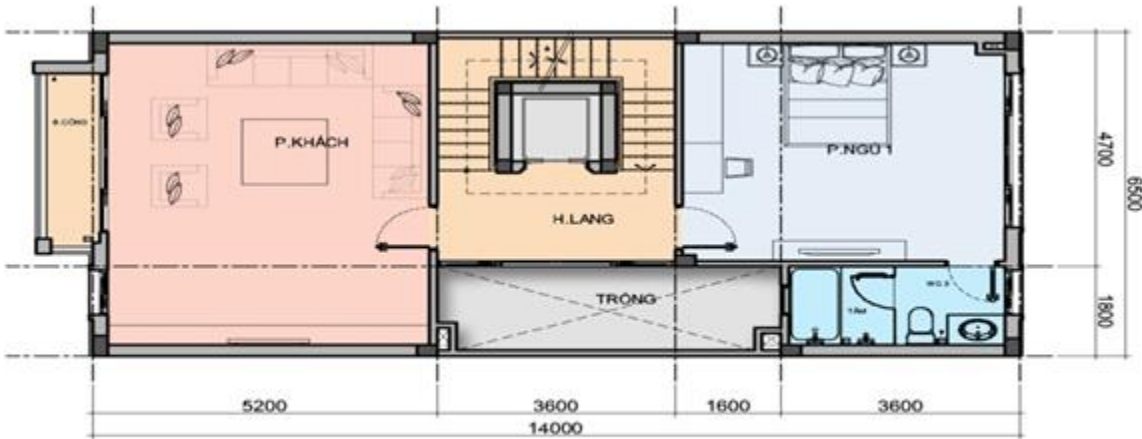
MẶT BẰNG TẦNG 1



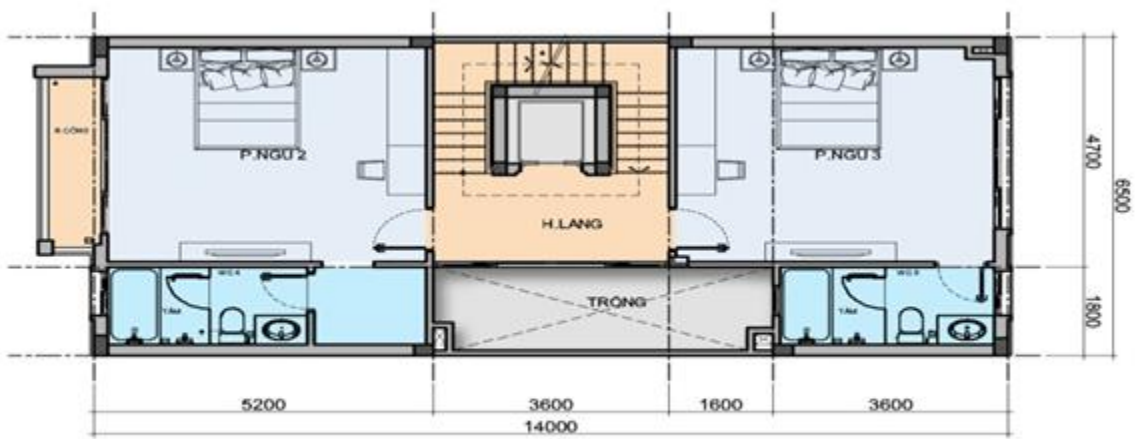
MẶT BẰNG TẦNG 2



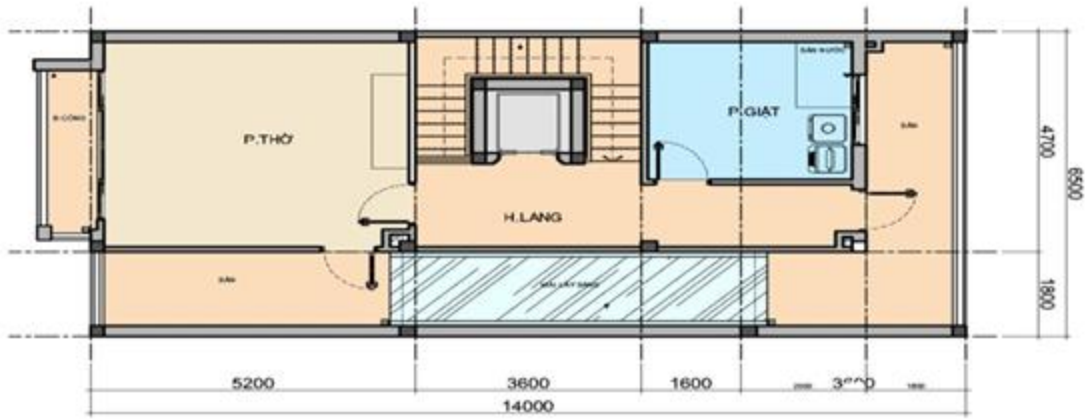
MẶT BẰNG TẦNG 3



MẶT BẰNG TẦNG 4



MẶT BẰNG TẦNG 5



MẶT BẰNG TẦNG 6





GIÁ BÁN TIẾN ĐỘ THANH TOÁN

Vị trí đắc địa, số lượng hạn chế, thiết kế thông minh, thuận tiện trong giao thương, buôn bán... là cơ sở để các căn shophouse tại [Him Lam Vạn Phúc](#) có tính thanh khoản cao và không ngừng gia tăng giá trị, trở thành kênh đầu tư sinh lời vô cùng hiệu quả. Chính vì vậy, Him Lam Vạn Phúc Luxury Residence hứa hẹn sẽ trở thành “thỏi nam châm” thu hút sự quan tâm đặc biệt của đông đảo khách hàng và các nhà đầu tư.

Giá bán shophouse Him Lam Vạn Phúc : Liên Hệ

Tiến độ thanh toán dự án : Đang cập nhật

Thông tin chi tiết dự án Him Lam Vạn Phúc quý khách liên hệ

Hotline : 0936.201.858

Website : <https://chungcuhn24h.net/shophouse-him-lam-van-phuc/>