



**ДЕРЖАВНЕ АГЕНТСТВО
ЛІСОВИХ РЕСУРСІВ
УКРАЇНИ**

СТРАТЕГІЯ РЕФОРМУВАННЯ ЛІСОВОГО ГОСПОДАРСТВА





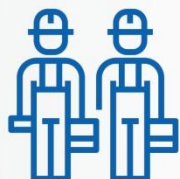
ОСНОВНІ ПРОБЛЕМИ ЛІСОВОГО ГОСПОДАРСТВА УКРАЇНИ



КОРУПЦІЯ спричинена недосконалістю нормативної бази



ПІДВИЩЕННЯ ТИСКУ з боку національної / міжнародної деревообробної промисловості



НЕДОСТАТНЯ КІЛЬКІСТЬ фахових спеціалістів і слабкий інституційний потенціал



НЕДОСКОНАЛІСТЬ державного лісового кадастру та відсутність обліку для всіх лісів України



Зростаюча **БІДНІСТЬ** сільського населення, що призводить до збільшення незаконної діяльності в лісах



ВІДСУТНІСТЬ ФІНАНСУВАННЯ з бюджету лісорозведення та лісовідновлення на сході та півдні



ЗМІНА КЛІМАТУ, що призводить до висихання лісів та опустелювання



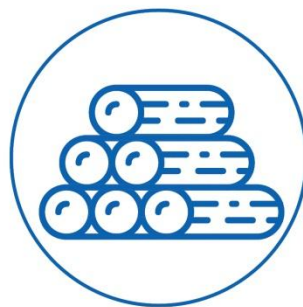
ВІДСУТНІСТЬ ПОЛІТИЧНОЇ ВОЛІ для проведення реформування в лісовій галузі



ПРОБЛЕМИ АКУМУЛЮВАЛИСЯ ПРОТЯГОМ БАГАТЬОХ РОКІВ. НАСЛІДКИ



Високий рівень незаконних
рубок



Непрозорий ринок деревини



Погіршення стану лісів
та їх вразливості
до антропогенних впливів

**УКРАЇНСЬКЕ ЛІСОВЕ ГОСПОДАРСТВО
ВТРАЧАЄ СТІЙКІСТЬ**

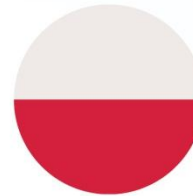


БАГАТО КРАЇН ПРОВЕЛИ КОМПЛЕКСНІ РЕФОРМИ ЛІСОВОЇ ГАЛУЗІ ЗА ОСТАННІ 20 РОКІВ



НІМЕЧЧИНА, 2003/БРАНДЕНБУРГ

- Недостатнє фінансування – річний дефіцит EUR > 150 млн
- Високий рівень безробіття в сільській місцевості



ПОЛЬЩА, 1993-1997

- Екологічні проблеми
- Роздута, неефективна лісова адміністрація
- Радикальна реформа за допомоги Світового банку



СЛОВАЦЬКА РЕСПУБЛІКА, 2005

- Значні обсяги незаконних рубок, низька інвестиційна привабливість
- Відсутність взаємодії з переробним сектором Словаччини



СЕРБІЯ, 2006

- Неефективність лісогосподарської діяльності
- Неефективність приватних лісопилоч



ГРУЗІЯ, 2013

- Втрата контролю над лісогосподарським сектором – офіційний рівень незаконної діяльності 75%!
- Втрата екологічної стійкості, високе виснаження лісів
- Високий соціальний тиск на лісове господарство (бідність, високий рівень безробіття)
- Відсутність політичного інтересу



БОЛГАРІЯ, 2003

- Втрата екологічної стійкості в лісах, високий соціальний тиск на ліси (бідність, високий рівень безробіття)
- Деревообробна промисловість в «поганому» стані

**КОЖНА КРАЇНА МАЄ СВІЙ ОСОБЛИВИЙ НАБІР ПРОБЛЕМ
І МОЖЛИВОСТЕЙ, ЩО ВИМАГАЄ СВОЇХ ВЛАСНИХ СПЕЦИФІЧНИХ РІШЕНЬ!**



ЩО НЕОБХІДНО РОБИТИ НАМ?

СТРАТЕГІЧНІ КРОКИ ДЛЯ ПОЧАТКУ РЕФОРМУВАННЯ ЛІСОВОГО ГОСПОДАРСТВА

1

Початок процесу Національної Лісової Програми із залученням всіх зацікавлених сторін

2

Залучення міжнародних інвесторів

3

Формування лісової політики України

4

Початок інституційних реформ лісового господарства



ПРОЦЕС «НАЦІОНАЛЬНА ЛІСОВА ПРОГРАМА»

 фаза I
ПРОЦЕС ПІДГОТОВКИ

 фаза II
ОФІЦІЙНИЙ СТАРТ ПРОГРАМИ





ЗАЛУЧЕННЯ МІЖНАРОДНОЇ ДОПОМОГИ





ЕЛЕМЕНТИ ПРОЦЕСУ РЕФОРМУВАННЯ (ПЕРШИЙ РІК)

Рішення Уряду:

- Початок стратегічної реформи лісового господарства
- Визначення відповідальних структур

Підготовка концептуального підходу щодо реформування лісового господарства України

- Інформація про реформування лісового господарства України
- Офіційний запуск процесу
- Зустрічі з ключовими міжнародними інвесторами

Перша нарада щодо реформування інституційної структури

- Реформа лісового господарства
- Розвиток деревообробної промисловості



Міжнародна конференція щодо розвитку лісового господарства

Перша нарада для формування лісової політики України

Перша нарада Національної лісової програми

Управління процесами, забезпечення якості, зниження ризику, популярність та зв'язки з громадськістю

ПІДГОТОВЧА ФАЗА I

ПІДГОТОВЧА ФАЗА II

НАЦІОНАЛЬНА ЛІСОВА ПРОГРАМА

ФОРМУВАННЯ ЛІСОВОЇ ПОЛІТИКИ УКРАЇНИ



ПЕРШОЧЕРГОВІ ЗАВДАННЯ ТА КРОКИ

Облік всіх лісів
України

Збільшення
лісистості
території України

Електронний
облік деревини та
прозорий ринок

Інституційна
реформа
Держлісагентства

Фінансування
лісової галузі

Розвиток
деревообробної
галузі



ОБЛІК ВСІХ ЛІСІВ УКРАЇНИ



ОБЛІК ЛІСІВ

Достовірна, повна, якісна та кількісна характеристика всіх лісів України забезпечить формування нової лісової політики та проведення реформ



ЛІСОВИЙ КАДАСТР

Інноваційний підхід ведення лісового кадастру на основі геоінформаційної системи, що дозволить як удосконалити картографічну складову, так і інтегрувати дані з загальноєвропейською лісовою інформаційною системою



ШЛЯХИ ЗАБЕЗПЕЧЕННЯ

Держлісагентство звернулось до міжнародних донорів - Світовий банк та Східний комітет німецької економіки.

Східний комітетом німецької економіки зголосився виділити фінансову підтримку. За підтримки Федерального міністерства продовольства Німеччини буде проведено передпроектне обґрунтування робіт із запровадження національної лісової інвентаризації в Україні



ЗБІЛЬШЕННЯ ЛІСИСТОСТІ ТЕРИТОРІЇ

Збільшення лісів на землях
різних типів власності

Державна/Комунальна

Передача самозалісених
земель Державної/
комунальної власності

Відділення та передача
малопродуктивних та
порушених земель, що
відносяться до земель
запасу для заліснення

Приватна

Сприяння
лісорозведенню на
малопродуктивних
землях

Створення плантацій
швидкоростучих
порід

Підтримка стабільності земель лісового фонду

Посилення правозастосування
(обов'язковість заліснення території після
проведення суцільних рубок)

Відшкодування втрат земель при передачі
земель лісового фонду шляхом покриття
витрат на заліснення рівнозначної території
на півдні та сході

Перехід на наближене до природи лісівництво
(зменшення площі суцільних рубок)

ПЕРЕВАГИ:

ПОСИЛЕННЯ ЕКОЛОГІЧНОЇ БЕЗПЕКИ

Внесок держави у виконання міжнародних домовленостей - Одне дерево виділяє кількість кисню достатню для дихання родини з чотирьох осіб, гектар лісу за рік може поглинути понад 5 тонн CO₂, що дорівнює викидам одного автомобіля, якщо він проїде 18300 км. Процес приросту деревини та поглинання CO₂ триває в лісі в середньому сто років, найбільше поглинання CO₂ відбувається під час інтенсивного росту дерев. У стиглому віці здатність поглинання зменшується, зате старі насадження накопичують максимально можливий обсяг біомаси і є найбільшими утримувачами вуглецю. Чисте поглинання вуглецю лісами України в середньому 1,4 - 2,0 тонни на гектарі за рік, що в перерахунку на вуглекислий газ складає 5 - 7,3 тонн.



ЕЛЕКТРОННИЙ ОБЛІК ДЕРЕВИНИ ТА ПРОЗОРИЙ РИНОК

Забезпечення продажу деревини та продукції її переробки виключно через застосування механізму відкритих електронних торгів.

ЯК МАЄ БУТИ?

ПОСТІЙНИЙ
ЛІСОКОРИСТУВАЧ

ЛІС

НИЖНІЙ СКЛАД

ПОКУПЕЦЬ

ЕКСПОРТ

ПЕРЕРОБКА

КІНЦЕВИЙ
СПОЖИВАЧ

БІРКУВАННЯ

ТТН-ЛІС
СЕРТИФІКАТ

Безкоштовно
(адмінпослуга)

ЕОД

№ БІРКИ
(лісгосп, лісосіка,
лісорубний квиток,
вартисні та якісні
характеристики)

ДОГОВІР
КУПІВЛІ-
ПРОДАЖУ

ТТН-ЛІС

СЕРТИФІКАТ



РОЗВИТОК ДЕРЕВООБРОБНОЇ ГАЛУЗІ

ГРН
10 МЛРД +

люди
47 000 +

+ ?

+ ??

+ ???



ЛІСОУПРАВЛІННЯ
ТА ЛІСОЗАГОТІВЛЯ

ДРОВА

ДІЛОВА ДЕРЕВИНА



ПИЛОВНИК
ТА ФАНЕРНА
СИРОВИНА



БАЛАНСИ

пило-
матеріали
панелі
целюлоза
біомаса



ПЕРВИННА
ПЕРЕРОБКА



ПОГЛИБЛЕНА
ПЕРЕРОБКА

відновлена
деревина/
бумага





ДЕРЖАВНИЙ ФОНД ЛІСОВОГО ГОСПОДАРСТВА





ІНСТИТУЦІЙНА РЕФОРМА ДЕРЖЛІСАГЕНТСТВА



ПЕРЕВАГИ:



**БОРТЬБА З
КОРУПЦІЄЮ**



**ВІДОКРЕМЛЕННЯ КОНТРОЛЬНОЇ
ФУНКЦІЇ ДЕРЖАВНОЇ ЛІСОВОЇ ОХОРОНИ
ВІД ГОСПОДАРСЬКОЇ ДІЯЛЬНОСТІ**



**СКОРОЧЕННЯ ЧИСЕЛЬНОСТІ
ДЕРЖАВНИХ СЛУЖБОВЦІВ
ТЕРИТОРІАЛЬНИХ ОРГАНІВ УПРАВЛІННЯ**



**ЕФЕКТИВНЕ УПРАВЛІННЯ
ФІНАНСОВИМИ
РЕСУРСАМИ**



НАША МЕТА

Збільшення лісистості України до рівня 20% загальної площі країни

Збалансоване, невиснажливе лісоуправління, яке забезпечить екологічну, економічну та соціальну стабільність лісового господарства

Розвиток використання інших ніж деревина послуг, що надаються лісами – використання недеревних лісових продуктів (збирання грибів, ягід тощо), розвиток туристичної інфраструктури

Підвищення життєздатності, продуктивності та багатофункціональності лісів

Встановлення контролю над легальністю обігу деревини на всіх етапах згідно з вимог EU Timber Regulation (EUTR) 2013

Зміцнення внеску лісового господарства у пом'якшення наслідків зміни клімату, збереження біорізноманіття, забезпечення якості води та боротьба з опустелюванням



ДЯКУЄМО