

C A M P

« *Un peu de toi
pour N'Djamena* »

Un camp de découverte de la mission !

Joie
& Vie

cmmf 
comité de mission mennonite français

3-24 AOÛT 2019



INTRODUCTION

/// LE TCHAD

Ce vaste pays d'Afrique centrale ne t'est peut-être connu que de nom à ce jour... Mais le sais-tu ? **Le Tchad**, cinquième pays d'Afrique en superficie, représente un étonnant carrefour autant culturellement que géographiquement. On y trouve des zones désertiques, semi-désertiques, des plateaux, et même une savane plus humide au Sud. Côté climat, pour nous le menu sera probablement une belle saison des pluies. Bref un horizon à découvrir !

La capitale **N'Djamena**, comme beaucoup de grandes villes africaines, bouillonne d'activité notamment grâce à sa situation proche du grand lac Tchad et des pays voisins : le Cameroun et le Nigeria.

Quelle chance, ce pays aux facettes variées, tu as l'occasion rêvée de le découvrir en 2019 ! Certes les distances vues de France peuvent paraître importantes, mais d'ici l'été prochain, un modeste pont se construit doucement et sûrement pour y permettre une rencontre que nous espérons inoubliable.

/// LES MENNONITES DE FRANCE ET DU TCHAD

Depuis les années 1960, des chrétiens français et tchadiens ont tissé de forts liens qui perdurent jusqu'à aujourd'hui. Des églises mennonites ont coopéré dans le lancement de plusieurs oeuvres autour de N'Djamena, dont les plus connues sont le **Collège Evangélique** et le **dispensaire** de Am Sénéna. Plusieurs personnes des assemblées mennonites françaises y sont allées pour y passer quelques temps, par exemple en tant qu'enseignant.

Plus proche de nous, plusieurs camps « **Un peu de toi pour N'Djamena** » ont eu lieu depuis les années 1990 et 2000. Et nos contacts se traduisent encore concrètement cette année, par l'envoi d'un jeune d'Alsace du Nord pour une mission liée à la maintenance et l'entretien du Collège Evangélique.

LE CAMP À N'DJAMENA EN 2019

/// LES MENNONITES DE FRANCE ET DU TCHAD

L'été prochain, du **3 au 24 août 2019**, un camp se prépare sous l'impulsion de quelques personnes motivées pour créer une nouvelle occasion de se rencontrer !

Nous croyons en effet que l'Eglise de Jésus peut, au-delà des frontières et des différences culturelles, s'unir pour participer au plus souhaitable des projets : **l'avancement de Son Royaume**. Notre séjour d'une vingtaine de jour, permettra (c'est sûr !) d'expérimenter ce qui nous différencie, et bien entendu aussi ce qui nous rapproche entre chrétiens tchadiens et français.



Eglise Farcha // moment de culte



Eglise Farcha // travaux potentiels

Plus concrètement, les activités durant le séjour s'articuleront autour de trois axes :

- Soutien à l'entretien du Collège Evangélique
- Découverte du travail auprès d'enfants vulnérables issus de la rue
- Collaboration avec une église tchadienne : chantier de construction, tournoi sportif, diverses activités ludiques faisant connaître l'église dans le quartier.

Bien sûr, la vie quotidienne du camp sera rythmée par pleins d'autres moments : parcours d'enseignement biblique, temps de partages, d'échanges interculturels, la cuisine, un break tourisme de quelques jours. L'organisation du camp voudrait aussi laisser la porte ouverte à chacun pour proposer ses idées, apporter sa contribution à notre voyage.

Être en mission

Par ce camp, les participants découvriront des réalités concrètes qui se cachent derrière le mot « mission ». Peut-être que ce terme ne t'inspire pas encore, mais il mérite d'être redécouvert au parfum du 21^{ème} siècle, et pourquoi pas pour en devenir un des acteurs de demain. Servir les autres et prioritairement les plus faibles, s'engager dans des oeuvres qui ont du sens.

Nous rêvons qu'à long terme ces liens d'amitiés franco-tchadiens impactent nos pays respectifs, ne serait-ce que par notre vision des autres ou notre goût pour les projets. Laisse-toi surprendre par ce qu'un tel voyage peut changer dans ta manière de voir le quotidien après ton retour : le Seigneur peut en faire un super carburant, le plus propre qui soit !

UNE « JOURNÉE-TYPE »

Comme le soleil se couche assez tôt (vers 18h), nous essayerons de caler notre rythme sur les habitudes locales, en profitant de la relative fraîcheur du matin :

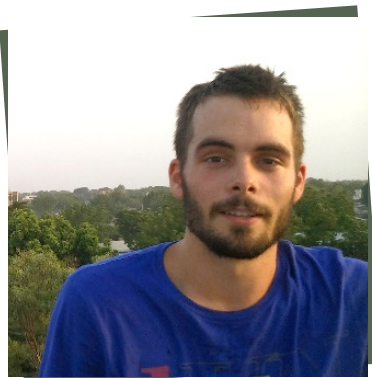
6h30	Méditation pour bien commencer la journée
7h00	Petit déjeuner
8h00 - 13h00	Activités
13h30	Repas
15h00 - 17h00	Temps d'enseignement en groupe // détente puis libre
18h00	Préparation et repas
19h30	Soirée pour se divertir, s'amuser, échanger

Un temps spécial sera mis à part à la fin de la deuxième semaine pour allier visite et détente durant 3 jours. Ce temps sera pris sous forme d'une retraite dans un lieu différent du reste du séjour. L'objectif étant de faire un break suite aux 10 premiers jours et de profiter du voyage pour faire quelques visites.

L'ÉQUIPE ORGANISATRICE

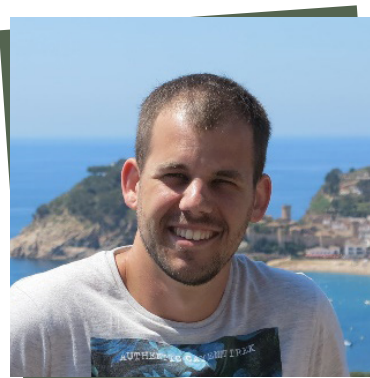
EN FRANCE

Voici la partie française de l'équipe organisatrice. Tous seront du voyage et seront des personnes ressources, disponibles pour veiller au bon déroulement du camp.



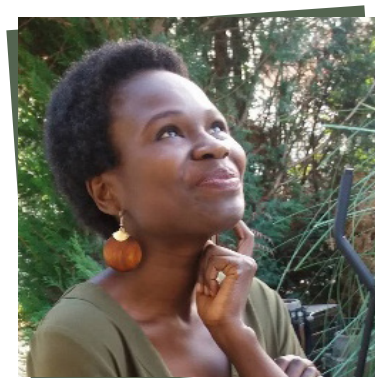
Cédric EHRISMANN

Il sera le directeur du camp. Il a passé 6 mois au Tchad en 2015 en tant qu'envoyé court terme avec la SIL. Membre du CMMF et de l'Eglise du Geisberg, il est impatient de débiter cette aventure avec vous.



Olivier JACKY

Directeur-adjoint du camp, Olivier a participé à de précédents projets à caractère solidaire ou missionnaire notamment en Roumanie, au Népal et au Burkina Faso. Membre de l'Eglise du Geisberg et de la Caisse de Secours, il a hâte de tisser de nouvelles relations sur le terrain.



Inmi AGADE

Future pasteure, Inmi est actuellement en Master de Théologie et coordinatrice de service civique à VISA-AD. Elle a déjà participé à plusieurs projets « jeunesse ». Inmi coordonnera les apports bibliques et surtout sera à la disposition de chaque participant pour partager des moments de discussions, de réflexions personnelles.



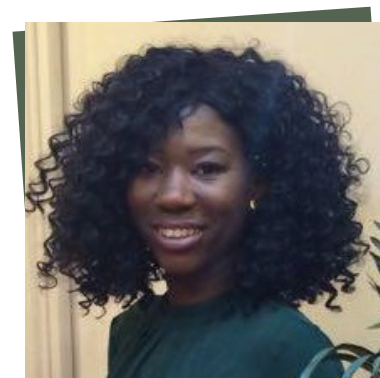
Délice ATO

Tout juste diplômée (*profession de santé*), membre de l'Eglise de Villeneuve-le-Comte (IDF) et responsable depuis peu du groupe de jeunes de l'Eglise. Elle veut à présent saisir chaque occasion de servir un peu plus le Seigneur et son prochain, et pourquoi pas prendre goût à la mission ?



Philippe KLOPFENSTEIN

Philippe a passé 13 ans en mission au Tchad entre 1974 et 1987 avec son épouse Beverly. Il a divers engagements relatifs à la mission à l'étranger et en France et fréquente l'église mennonite de Belfort. Philippe est responsable « travaux ».







Bettina DJAMBA

Il y a 5 ans : Kinshasa c'était super mais la mission au loin c'est pas pour moi, c'est pas mon appel...
5 ans plus tard :
- Tu veux aider à organiser un camp missionnaire au Tchad ?
- Ouaiiii de oufffff !!! Ben quoi, on a le droit de changer d'avis non ?
A très vite pour de grandes aventures !

PRENDRE CONTACT

Si tu as la moindre question à laquelle ce dossier ne répondrait pas ou simplement envie de discuter du projet avec nous, n'hésite pas à prendre contact via les coordonnées suivantes :

CÉDRIC EHRISMANN	 ehrismanncedric@hotmail.fr	 06 75 55 78 62
OLIVIER JACKY	 olivierjacky@gmail.com	 06 74 06 91 51

Autrement si tout est clair et que tu es partant : rendez-vous au prochain chapitre pour nous retourner ton dossier de candidature ! Pas d'inquiétude, ce dossier ne vise qu'à te faire réfléchir sur tes motivations et à nous les partager. La partie concernant le parrainage se veut également une aide et un encouragement pour toi à t'entourer pour préparer au mieux l'avant, le pendant et l'après Camp Tchad 2019.

RENSEIGNEMENTS PRATIQUES...

PARTICIPANTS

Le camp est ouvert à 15 majeurs de moins de 30 ans en priorité.
Le groupe sera limité à 20 participants accompagnateurs inclus.

DATES

Du samedi 3 au samedi 24 août 2019. Vols AIR FRANCE au départ de STRASBOURG et/ou PARIS.

PRÉPARATION

Il sera demandé à chacun un investissement personnel, aussi bien dans la préparation du séjour qu'après le retour (bilan, compte-rendu, ...). Des rencontres de préparation seront nécessaires pour faire connaissance, découvrir les compétences de chacun, se préparer à l'échange inter-culturel, trouver des moyens de financement. La présence de chacun sera indispensable. La première réunion aura lieu les **30 et 31 mars 2019**.

FINANCEMENT

Une première estimation du budget nécessaire à la réalisation de ce camp et ses projets avoisine les **1.500 € par personne**. Le prix du billet d'avion, le coût de l'hébergement ainsi que la part du budget dédié aux actions réalisées sur place sont responsables de ce montant assez élevé.



Paysage Tchadien

PRIX DU CAMP : 1 200 €

Il est demandé à chaque participant de contribuer à hauteur de 1.200 €. S'ajouteront à ce montant des dépenses d'ordre personnel non comprises dans le budget : passeport, visa et dépenses sanitaires (vaccins et prévention paludisme).

Le montant résiduel, soit **300 € par personne** et **6 000 € au total**, sera financé par :

- Le biais de **groupe de soutien** que chaque participant est invité à réunir autour de lui : des personnes qui lui sont proches, famille, amis, groupe de jeune, église ... et qui s'engagent à soutenir le projet moralement, spirituellement et financièrement pour un montant qui sera fixé entre les deux parties.
- **L'ensemble de l'équipe** (avec l'aide éventuelle des groupes de soutien) qui cherchera des sources extérieures pour financer le coût des différents projets (travaux), de la vie sur place et des dépenses diverses : recherche de dons & subventions privées et publiques, sponsoring, ...

Dans tous les cas, il sera demandé au participant et au groupe de soutien de mentionner très clairement le type de soutien lors des versements à Joie et Vie (soutien individuel ou soutien collectif).

NB : Si l'aspect financier représente une trop grande difficulté n'hésitez pas à nous en faire part.

/// LIEU

Am Senena et N'Djamena, capitale du Tchad, où vivent plus d'1 million d'habitants. Située dans la partie du sahel africain appelée Sahel des sédentaires, le mois de juillet marque le début de la saison des pluies. Les températures varient entre 25° et 35°.

/// CONDITIONS SANITAIRES

Un **traitement préventif** contre le paludisme est nécessaire pendant toute la durée du séjour et quelques temps après. Des détails vous parviendront mais n'achetez encore rien. Il faudra avoir recours à des mesures de protection individuelle (sprays, crèmes, moustiquaires...).

Avant le départ il convient de consulter le dentiste et le médecin pour prescription des médicaments dont vous avez éventuellement besoin si vous avez une maladie particulière (allergie ou autre).

La vaccination contre la **fièvre jaune** est obligatoire (à pratiquer dans un centre agréé). Celui contre l'hépatite A est recommandé (Havrix 1440 une injection env. 2 semaines avant le départ) ou le vaccin combiné à la typhoïde (Tyavax). Les vaccins de base (diphtérie-tétanos-poliomyélite) doivent être à jour. Le vaccin contre la méningite à méningocoque n'est pas nécessaire à cette période de l'année.

D'autres précautions seront prises quant à l'alimentation, aux déplacements, à la sécurité en général.

/// LOGEMENT

Les participants seront logés dans des lieux d'hébergement type station missionnaire. Certains repas seront pris sur place, d'autres seront faits par une cuisinière tchadienne aidée par roulement par les participants. Le marché et ses palabres, les légumes peu connus épluchés tous ensemble, les saveurs et arômes nouveaux, autant de souvenirs à venir ...



Enfants des rues // jeux



Enfants de la rue // alphabétisation



Enfants de la rue // histoire raconté

DOSSIER DE CANDIDATURES

Formulaire à **détacher du dossier** et à retourner **avant le 15 février 2019 impérativement** à :
Joie et Vie - 52 rue Furstenberger - 68200 Mulhouse

Le participant :

Nom :

Prénom :

Date et lieu de naissance :

Situation maritale :

Adresse :

Code postal :

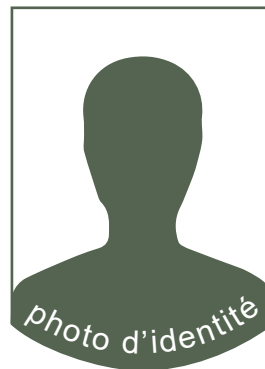
Ville :

Portable :

Email :

Profession ou études en cours :

Église locale fréquentée :



▣ GROUPE DE SOUTIEN

Le groupe de soutien s'engage à soutenir moralement, spirituellement et matériellement un participant. Il contribue financièrement aux frais d'inscription du participant qu'il soutient (billet d'avion et dépenses sanitaires) à hauteur d'un montant que les deux parties définiront entre-elles.

Toutefois, si le participant est déjà dans la vie active et qu'il désire couvrir seul ses dépenses ou si le groupe en a la possibilité, celui-ci contribue aux projets et aux dépenses diverses.

Identification du groupe :

.....

.....

.....

.....

.....

.....

.....

.....

.....

.....



▣ EXPÉRIENCES ET COMPÉTENCES

1. Quelles sont tes motivations (*utilise un papier libre si nécessaire*) ?

.....

.....

.....

.....

.....

.....

.....

.....

.....

.....

2. Quelles sont tes compétences ou expériences qui te semblent utiles pour ce projet ?

.....

.....

.....

.....

.....

.....

.....

.....

.....

.....

▣ LETTRE DE RECOMMANDATION

Merci de bien vouloir joindre à ce dossier une lettre de recommandation (sous pli fermé) rédigée par un responsable de ton église (pasteur ou ancien) ou une personne de confiance de ton entourage.

Je sais qu'en cas de refus de ma candidature, les organisateurs n'auront pas à se justifier de leur décision. Si je fais partie du groupe, je m'engage à participer activement à ce camp et à être présent et actifs tout au long des différentes étapes de la préparation de notre projet.

Fait à, le

Signature :

