

الهديل  
ALHADEEL  
AT AL BANDAR

ALHADEEL

An exhilarating addition to Al Bandar, Al Raha Beach

الهادييل

مشروعٌ يضفي البهجة على مجمع البندر السكني في شاطئ الراحة



# CONTENTS

# المحتويات



ABU DHABI

MORE FUN AT YAS ISLAND

AL HADEEL TOWNHOUSES

THE AL RAHA BEACH DREAM

AL HADEEL

TYPICAL FLOOR PLANS

AL BANDAR

IMPECCABLE FINISHING

LOCATION

CONVENIENCES AT AL BANDAR

RESIDENCE OPTIONS FOR YOU

A BIGGER WORLD AROUND YOU

LIFE YOU CAN FEEL

منازل التاونهاوس في الهديل

المزيد من المرح في جزيرة ياس

أبوظبي

الرسمات والمخططات الهندسية

الهديل

حلم شاطئ الراحة

الموقع

ديكورات داخلية عالية الجودة

البندر

الخيارات السكنية التي وفرناها لكم

المرافق

الحياة في الهديل تسير وفقاً لأمنياتك

عالم أكبر من حولك



# ABU DHABI

# أبوظبي



A destination of distinction, Abu Dhabi continues to impress the world with amazing progress that encompasses every aspect of life. Carefully planned developments are designed with precision to fulfill the vision and propel the city into a leading destination to work and live in.

Aldar Properties is sculpting a contemporary, distinguished skyline while preserving Abu Dhabi's natural beauty.

A prime example is Al Hadeel at Al Bandar, Al Raha Beach. Explore perfection.

تواصل أبوظبي، وجهة التميز، إبهار العالم بالتقدم المذهل الذي يشمل جميع جوانب الحياة. حيث نرى أن المشاريع المخطط لها بعناية، يجري تصميمها بدقة متناهية، لتجسيد رؤية المدينة وتعزيز مكانتها، لكي تصبح وجهة رائدة للعمل والعيش فيها.

تقوم شركة الدار العقارية بتشكيل أفق معاصر ومتميز، وتحرص في الوقت نفسه على الحفاظ على الجمال الطبيعي لإمارة أبوظبي.

وخير مثال على ذلك هو الهديل في البندر - شاطئ الراحة.



# THE AL RAHA BEACH DREAM

# حلم شاطئ الراحة



Imagine secluded beachfront living with all the conveniences of a modern lifestyle, moments from your front door. At Al Raha Beach, choose from opulent villas and chic apartments in three distinct communities. Al Bandar boasts a spectacular waterfront plaza and marina; Al Zeina is a haven of lush gardens, refreshing pools and pristine private beach while Al Muneera's beachfront cafés and restaurants are full of life.

تخيل نفسك تعيش حياة الهدوء والسكينة على شاطئ البحر وتحظى في الوقت نفسه بجميع وسائل الراحة التي يوفرها أسلوب الحياة الراقية العصرية على بُعد لحظات من باب بيتك. في شاطئ الراحة، تتوفر لك إمكانيات الاختيار من الفلل الفخمة والشقق الأنيقة في ثلاث مجتمعات متميزة. يضم مجمع البندر ساحة الواجهة البحرية الخلابـة "البلازا" والمرسى؛ أما مجمع الزينة فهو ملاذ للحدايق العنـاء، وأحواض السباحة المنعشة وشاطئ خاص، بينما يحفل مجمع المنيرة بالعديد من المقاهي والمطاعم الفارهة النابضة بالحياة والحيوية.



# AL BANDAR

# البندر



Al Bandar is an exclusive and idyllic private community. With its own marina and clubhouse, this secluded getaway thrives on the beauty and serenity of the open sea.

Al Naseem, Al Barza, and Al Manara are established residential locales within Al Bandar that residents have come to love. The latest offering to this luxury suite is Al Hadeel, a mid-rise residential development on the waterfront—own a piece of paradise.

البندر هو مجمع خاص فاخر ومتالي. ومع المارينا والكلوب هاوس، يزهو هذا الملاذ بجمال وهدوء وصفاء البحر المفتوح.

يضم البندر أحياء سكنية فاخرة مثل النسيم، والبرزة، والمنارة. أما أحدث الإضافات إلى هذا المجمع الفاخر فهو الهديل، والذي هو عبارة عن مشروع سكني متوسط الارتفاع على الواجهة البحرية - بادر إلى امتلاك منزلك.



# CONVENIENCES AT AL BANDAR

# المرافق



A premium community, the level of comfort and conveniences at Al Bandar is at its finest.

An integrated community of established residential towers, the retail centre caters to everyday necessities without having to wander too far from home. Here you will find a Spinneys supermarket, pharmacy, optical store, nail couture centre and even a music school among others.

مجمع فاخر، حيث تجدون في البندر أرقى مستويات الراحة والمرافق والتسهيلات.

مجمع متكامل من الأبراج السكنية، يضم مركزاً للتسوق، يلبي متطلباتكم من الضروريات اليومية دون الحاجة إلى الابتعاد عن منازلكم. تجدون في المركز سوبر ماركت سبينس، صيدلية، محل للبصريات، ومركز كوتور للأظافر وحتى مدرسة للموسيقى وغيرها.



# A BIGGER WORLD AROUND YOU

# عالم أكبر من حولك



Built alongside a sprawling coastline of golden sand and turquoise water, Al Raha Beach is a self-contained enclave of established world-class residential, commercial and entertainment facilities.

Al Bandar beyond the shores of Al Raha is the residential destination of choice for young urban professionals, couples and families with children of varying ages. Strategically located for effortless access to schools and commercial districts in the city centre, a short drive away from the attractions at Yas Island and its beautiful beach.

شاطئ الراحة يُعد ساحل مترامي الأطراف يضم رمال ذهبية ومياه صافية، وهو ملاذ متكامل قائم بذاته يضم أرقى المرافق السكنية والتجارية والترفيهية ذات المستوى العالمي.

يعتبر البندر الكائن خلف شاطئ الراحة الوجهة السكنية للشباب المهنيين، والأزواج والأسر التي لديها أطفال من مختلف الأعمار. يحتل البندر موقعاً استراتيجياً يمكن الوصول منه بمنتهى السهولة إلى المدارس والمناطق التجارية في وسط المدينة، وهو يقع على مسافة قصيرة من جزيرة ياس وشواطئها الساحرة.



# MORE FUN AT YAS ISLAND

# المزيد من المرح في جزيرة ياس



Yas Waterworld



Yas Links golf course



Yas Marina

You know you're in the heart of the city, when everything you need is around you, including endless entertainment and excitement.

With Yas Island directly across and easily accessible from Al Hadeel, Ferrari World Abu Dhabi boasts over 20 thrilling rides for the whole family. Yas Waterworld is another destination for all ages with over 40 rides, slides and attractions. The adjoining Formula 1 Yas Marina Circuit hosts the biggest sporting event in the Middle East, while the Yas Links golf course invites professionals and amateurs to its greens. Also experience live performances by some of the world's leading artistes at the incredible indoor du Forum. With Yas Island right across from you, life at Al Hadeel has so much more to offer

أنت تعلم أنك في قلب المدينة، عندما تجد حولك كل ما تحتاج إليه، بما في ذلك وسائل الترفيه والبهجة التي لا حصر لها.

مع قرب جزيرة ياس وسهولة الوصول إليها مباشرة من الهديل، يضم عالم فيراري أبوظبي أكثر من ٢٠ لعبة مثيرة لجميع أفراد الأسرة. وهناك ياس ووترورلد "عالم ياس المائي" الذي يعتبر وجهة أخرى لجميع الأعمار حيث يضم أكثر من ٤٠ نوعاً من الألعاب وأماكن التزلج والجذب السياحي. أما فورمولا ١ - حلبة مرسى ياس المجاورة فهي تستضيف أكبر حدث رياضي في الشرق الأوسط، في حين يدعو ملعب الجولف ياس لينكس المحترفين والهواة لممارسة لعبتهم المفضلة. يمكنك أيضاً الاستمتاع بمشاهدة العروض الحية لبعض من أشهر الفنانين في العالم في مسرح دو. ومع وجود جزيرة ياس على مقربة منك، ستوفر لك الحياة في الهديل الكثير مما كنت تحلم به.



# AL HADEEL

# الهديل



The latest residential community to complement Al Bandar's suite of existing luxury residences, Al Hadeel sits on the seafront of Al Raha Beach.

Redefining waterfront living, Al Hadeel is spectacularly designed, drawing inspiration from its premium address. Clean, organic white lines create a signature façade with floor to ceiling windows and glass balconies that magnify the stunning sea horizon. With a majority of homes overlooking the azure open water, Al Hadeel offers a choice of residential units including studios, 1-3 bedroom apartments and even spectacular 3-5 bedroom townhouses and duplexes.

يعتبر الهديل أحدث مجمع سكني يضاف إلى مجمعات البندر للمساكن الفاخرة، ويتميز الهديل بموقعه الفريد على الواجهة البحرية لشاطئ الراحة.

يُعيد الهديل بتصميمه المذهل تعريف مفهوم العيش في مناطق الواجهة البحرية، فهو يزهو بواجهته الخلابه مع نوافذ تمتد من الأرض إلى السقف وشرفات زجاجية تعمل على تكبير أفق البحر بحمائه الساحر. تحظى غالبية المنازل بإطلالة فريدة على المياه، ويوفر الهديل العديد من خيارات الوحدات السكنية بما في ذلك الاستوديوهات والشقق المكونة من 1 إلى 3 غرف نوم، وحتى منازل التاونهاوس والدوبلكس الفاخرة المكونة من 3 إلى 5 غرف نوم.



# IMPECCABLE FINISHING

# ديكورات داخلية عالية الجودة



Al Hadeel has urban conveniences on one hand, the serenity of the sea on the other and luxurious interiors at home.

Designed with a magnificent view of the waterfront from the moment you enter the front door, both the living spaces and bedrooms enjoy large clear façades. Glass fronted balconies further enhance the panorama with a majority of 3-bedroom apartments enjoying larger set-back terraces from the water's edge. Contemporary spacious and flexible interiors include stylish modern kitchens and lavish bathroom fixtures. Several master bedrooms feature walk-in closets and twin washbasins set together on a spacious vanity platform in the en-suite bathrooms. With attention to detail, homes in Al Hadeel make for a stunning living environment.

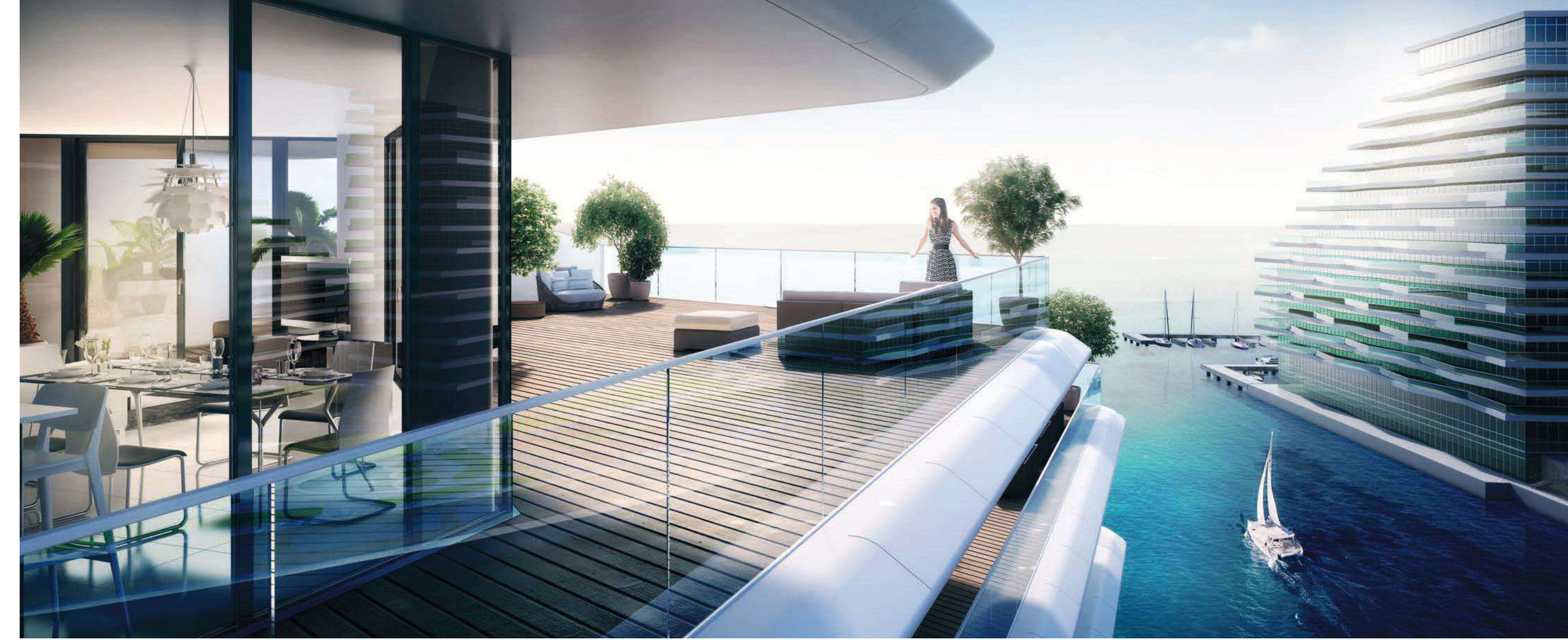
يوفر لك الهديل جميع وسائل الراحة العصرية من جهة، وصفاء البحر وهدوئه من جهة أخرى والديكورات الداخلية الفاخرة في المنزل.

ضممت الشقق بإطلالة ساحرة على الواجهة البحرية بدون أية عوائق منذ لحظة دخولك من الباب الأمامي، وتتمتع مساحات المعيشة وغرف النوم بواجهات زجاجية شفافة كبيرة. أما الشرفات بواجهاتها الأمامية الزجاجية فهي تعزز المناظر البانورامية الساحرة في غالبية الشقق المكونة من ٣ غرف نوم، وتضم الشقق شرفات خلفية أكبر مطلة على حافة المياه. تشمل المساحات الداخلية الواسعة والمرنة مطابخ عصرية أثيقة وحمامات مزودة بأرقى التجهيزات. وهناك العديد من غرف النوم الرئيسية التي تضم خزائن مفتوحة " WALK-IN CLOSETS " ومغاسل مزدوجة مركبة على منصة واسعة في الحمامات الداخلية. ومع اهتمامنا بأدق التفاصيل، توفر لكم المنازل في الهديل بيئة معيشية مذهلة.



# RESIDENCE OPTIONS FOR YOU

# الخيارات السكنية التي وفرناها لكم



Al Hadeel caters to any family structure with a choice of residential units from studios, 1-3 bedroom apartments and 3-5 bedroom townhouses and duplexes set on the lower levels of the building.

Every apartment is intelligently designed to maximise space, natural light and flexible interiors with a number of homes offering powder rooms, laundry and storerooms for the utmost convenience. Living areas for home help are also catered for in the 2 and 3-bedroom generously sized apartments. The open planned living, dining and kitchen serve to embellish the spacious feel while simultaneously enhancing the efficiency of master bedrooms, bathrooms and utility spaces.

يُلبى الهديل الاحتياجات السكنية لأي أسرة مع توفر العديد من خيارات الوحدات السكنية من الاستوديوهات، والشقق المكونة من 1 إلى 3 غرف نوم ووحدات التاونهاوس والدوبلكس المكونة من 3 إلى 5 غرف نوم والكائنة في الطوابق الدنيا من المبنى.

تم تصميم كل شقة بذكاء لزيادة المساحة والضوء الطبيعي والتصاميم الداخلية المرنة مع وجود عدد من المنازل التي تضم غرفاً للزينة "POWDER ROOMS" وغرفاً للغسيل ومخازن لتوفير أقصى مستويات الراحة لكم. وتضم الشقق الواسعة المكونة من غرفتين أو ثلاث غرف نوم أيضاً مساحات للمعيشة مخصصة للمستخدمين المساعدة المنزلية. تساعد المساحات المفتوحة لأماكن المعيشة والطعام والمطبخ على الشعور بالسعة والراحة وفي الوقت نفسه تعزز كفاءة غرف النوم الرئيسية والحمامات والمساحات المخصصة للخدمات المختلفة.



# LIFE YOU CAN FEEL

# الحياة في الهديل تسير وفقاً لأمنياتك



Step outside to paved walkways, paths and bridges that offer quick and convenient connectivity to the mainland. Jogging paths run along with waterfront promenade that's also dotted with boutique cafés and restaurants.

A shaded children's pool and play area can be found at ground level with ample seating for parents. With BBQ nooks near by, also enjoy elevated views of the waterfront promenade. Closer to home, an adult infinity pool is situated on the spacious roof terrace on the 10th floor. Surrounded by sunbeds and an adjoining lounge deck with spectacular panoramas, it's the perfect place to unwind, take in the sun, meet friends or just watch the sun set in the horizon. A state of the art gym exclusively for residents is also located on the same level.

عندما تخطو خارج منزلك ستجد الممرات المرصوفة والمسارات والجسور التي يمكنك الوصول منها بمنتهى الراحة والسهولة إلى مركز المدينة. وهناك أيضاً مسارات الركض على امتداد متره الواجهة البحرية الذي يتميز بالمقاهي والمطاعم الفاخرة.

يضم الطابق الأرضي حمام سباحة مظللاً للأطفال ومنطقة اللعب مع أعداد وافرة من المقاعد للإستجمام. ومع زوايا الشواء في الجوار، يمكنك الاستمتاع بالمناظر الساحرة لمتنزه الواجهة البحرية بالقرب من منزلك، توجد بركة سباحة للكبار على شرفة السطح الفسيحة في الطابق العاشر، حيث تحيط بها أماكن مخصصة للاسترخاء ومشاهدة المناظر البانورامية المذهلة، وهي بذلك تعتبر المكان المثالي للراحة، والاستمتاع بدفء اشعة الشمس، والالتقاء بالأصدقاء أو مجرد مشاهدة غروب الشمس وراء الأفق. ويوجد في نفس الطابق أيضاً صالة ألعاب رياضية مزودة بأحدث التجهيزات وهي مخصصة حصراً للسكان.



# LIFE YOU CAN FEEL



# الحياة في الهديل تسير وفقاً لأمنياتك



Evocative of an island escape, Al Hadeel transports you from the moment you enter the building. The tasteful and spacious foyer offers just a glimpse of more to come.

Guests will be greeted by a concierge who also assists with residents' enquiries and emergencies. Explore further to find a lavish multipurpose expanse on the ground floor offering the opportunity to entertain at private gatherings. At Al Hadeel ornate ablution and prayer rooms are also available for residents and visiting guests.

بمجرد وصولك إلى الهديل سوف تشعر بأنك في مكان غير تقليدي وبتبعث في نفسك الشعور بالراحة والسكينة منذ لحظة دخول المبنى. وفي البهو الفاخر الفسيح سوف تشعر بأن هذه هي مجرد البداية لرؤية ما هو أكثر فخامة.

في المدخل سيكون موظف الاستعلامات لاستقبال الضيوف و لمساعدة السكان في الرد على استفساراتهم والتعامل مع حالات الطوارئ. استكشف المزيد حيث تجد منطقة فسيحة فخمة متعددة الأغراض في الطابق الأرضي تتيح لكم الفرصة للترفيه والتسلية في التجمعات الخاصة. وتتوفر في الهديل أيضاً أماكن للوضوء وغرف للصلاة متاحة للمقيمين والضيوف الزائرين على حد سواء.



# AL HADEEL TOWNHOUSES

# منازل التاونهاوس في الهديل



The exquisite and exceptionally designed townhouses are the jewel in Al Hadeel's crown.

Choose from 8 configurations of 3-5 bedroom homes that boast close to 300 square metres of indoor living space with an additional 54 square metres of outdoor terraced areas and private entry courtyards. Contemporary and chic, these virtuosic homes sit on the lower levels of Al Hadeel commanding excellent views of water paired with the hypnotic sounds of lapping waves.

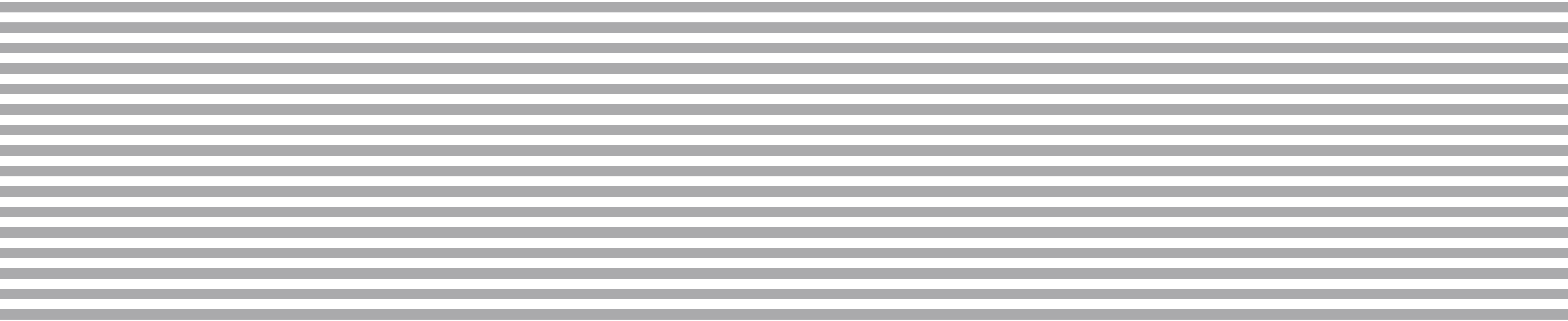
تعتبر منازل التاونهاوس المصممة بشكل رائع واستثنائي بمثابة الجوهرة في الهديل.

يمكنك الاختيار من بين ٨ تصاميم للمنازل المكونة من ٣-٥ غرف نوم التي تصل مساحتها الداخلية إلى حوالي ٣٠٠ متر مربع بالإضافة إلى شرفات خارجية بمساحة ٥٤ متر مربع مع مداخل خاصة. تقع هذه المنازل الفاخرة والأنيقة في الطوابق الدنيا من الهديل وتحظى بإطلالات متميزة على المياه المقترنة مع أصوات الأمواج.



TYPICAL FLOORPLANS

الرسومات والمخططات الهندسية

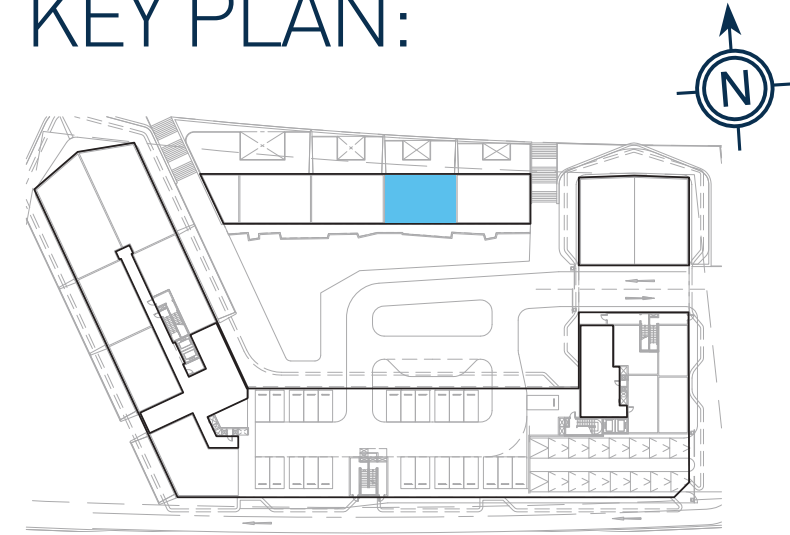




# 3 BEDROOM TOWNHOUSE

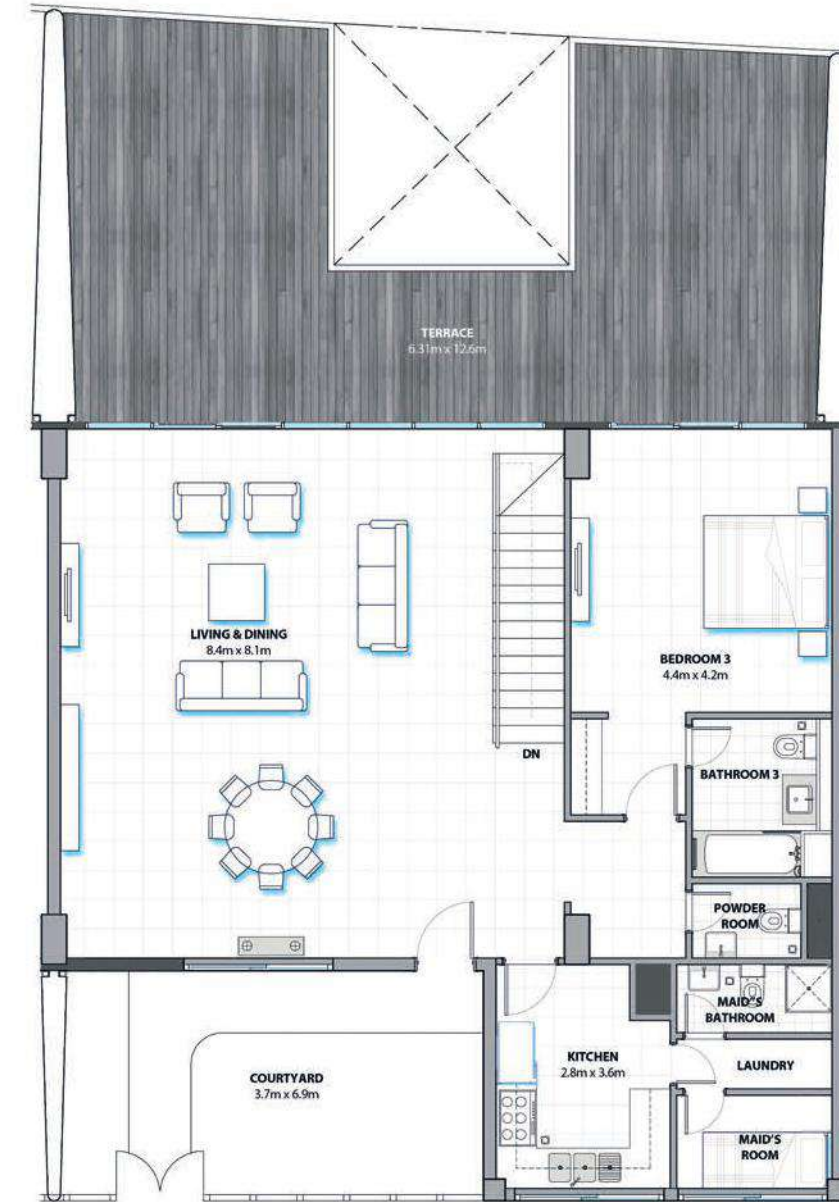
## UPPER FLOOR

KEY PLAN:



## DIMENSIONS:

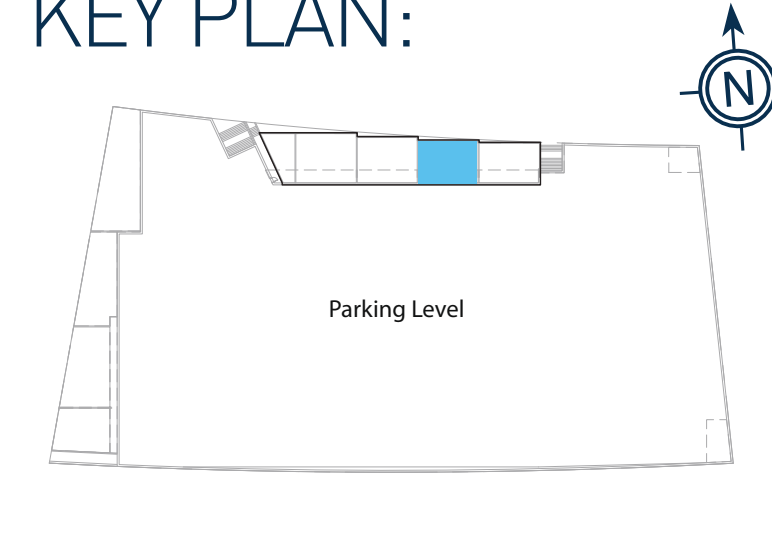
Upper Floor Suite area	1,387.2 SQ.FT (128.8 SQ.MT)
Upper Floor Balcony area	601.3 SQ.FT (55.8 SQ.MT)
Courtyard area	282.5 SQ.FT (26.2 SQ.MT)
Upper Floor Total area	2271.0 SQ.FT (210.8 SQ.MT)
Total Unit area	2,271.0 SQ.FT (327.6 SQ.MT)



# 3 BEDROOM TOWNHOUSE

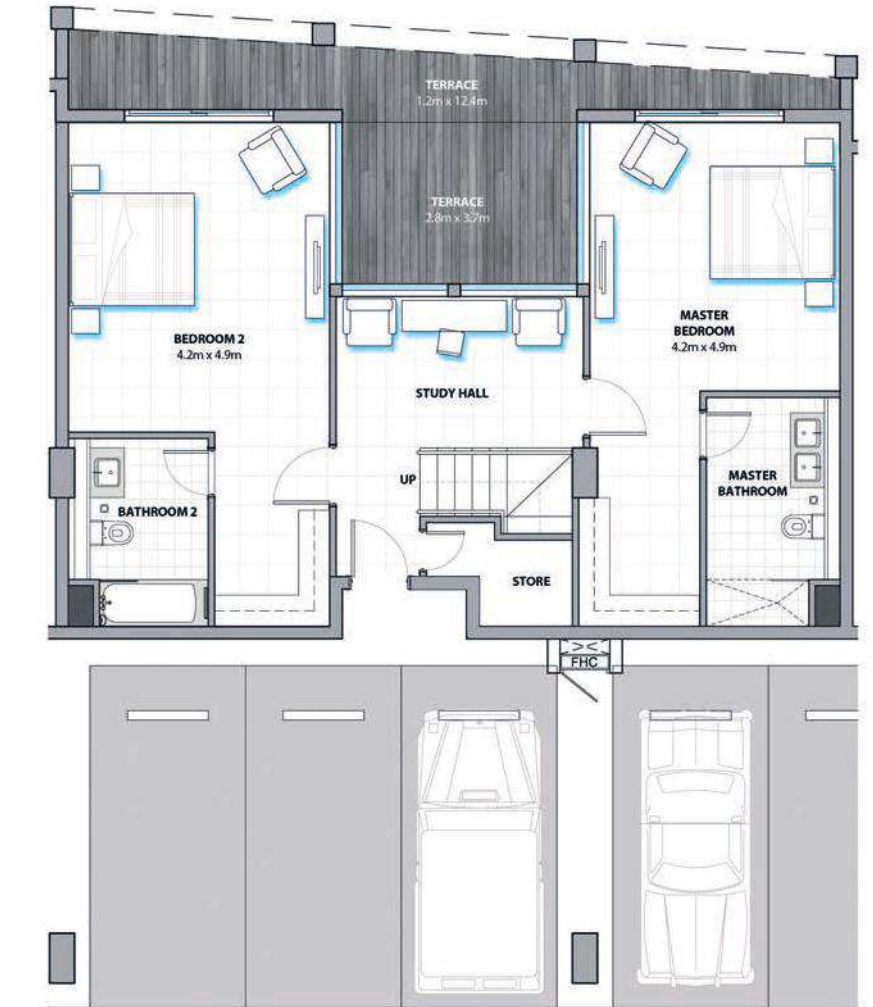
## LOWER FLOOR

KEY PLAN:



## DIMENSIONS:

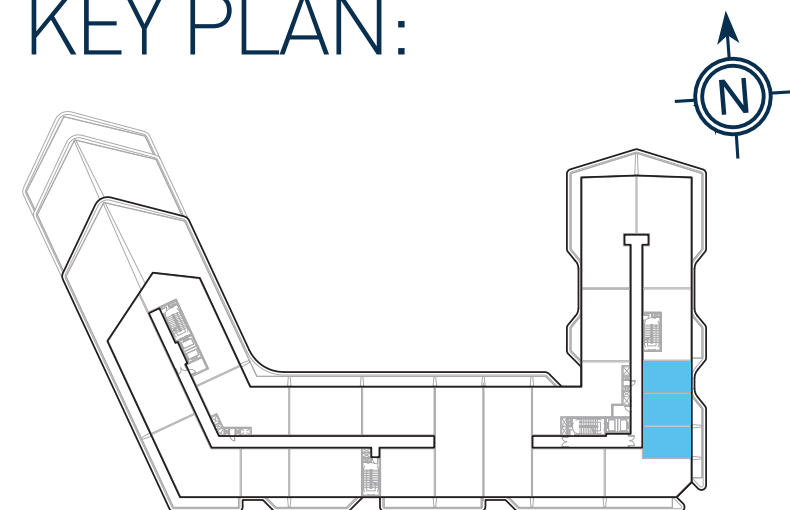
Lower Floor Suite area	977.4 SQ.FT (90.8 SQ.MT)
Lower Floor Balcony area	280.4 SQ.FT (26.0 SQ.MT)
Lower Floor Total area	1,257.8 SQ.FT (116,8 SQ.MT)
Total Unit area	3,529.6 SQ.FT (327.6 SQ.MT)





# STUDIO

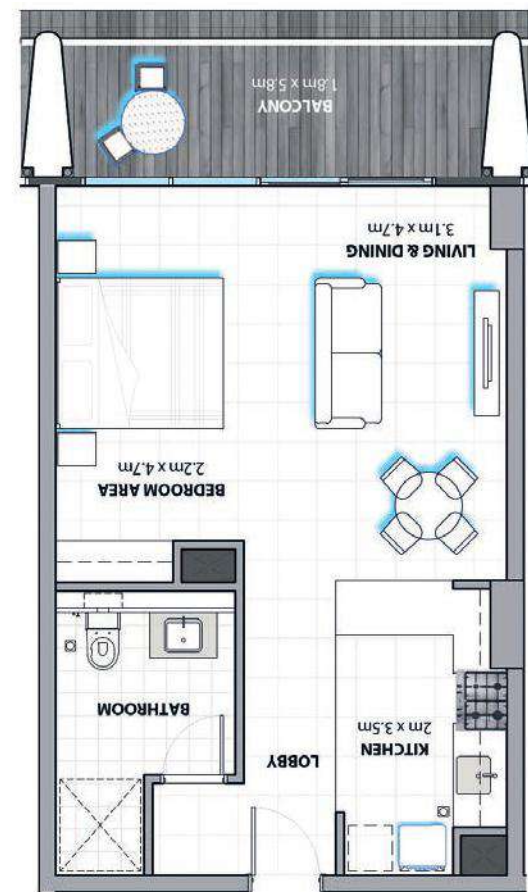
## KEY PLAN:



## DIMENSIONS:

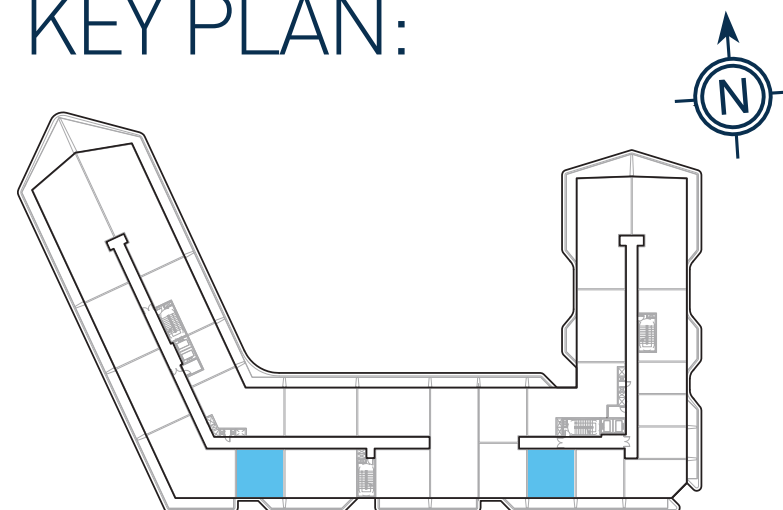
Suite area	499.7 SQ.FT (46.4 SQ.MT)
Balcony area*	105.8 SQ.FT (9.8 SQ.MT)
<b>Total area</b>	<b>605.5SQ.FT (56.2 SQ.MT)</b>

\* For specific apartment location and adjacent balcony area please refer to the area schedule.



# 1 BEDROOM

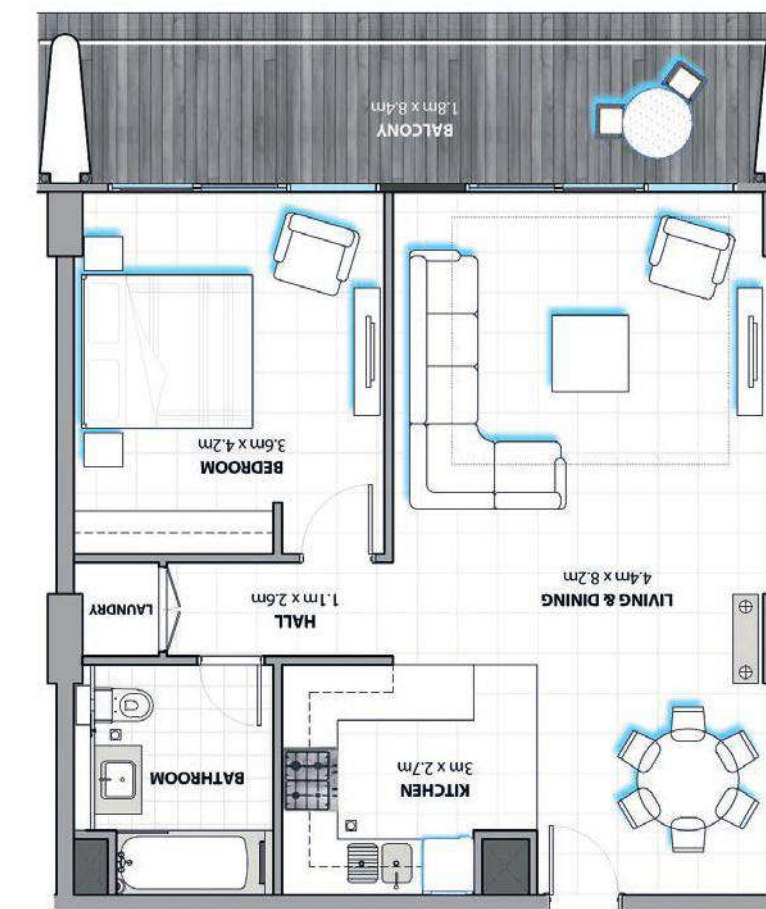
## KEY PLAN:



## DIMENSIONS:

Suite area	752.5 SQ.FT (69.9 SQ.MT)
Balcony area*	161.5 SQ.FT (15.0 SQ.MT)
<b>Total area</b>	<b>914.0 SQ.FT ( 84.9 SQ.MT)</b>

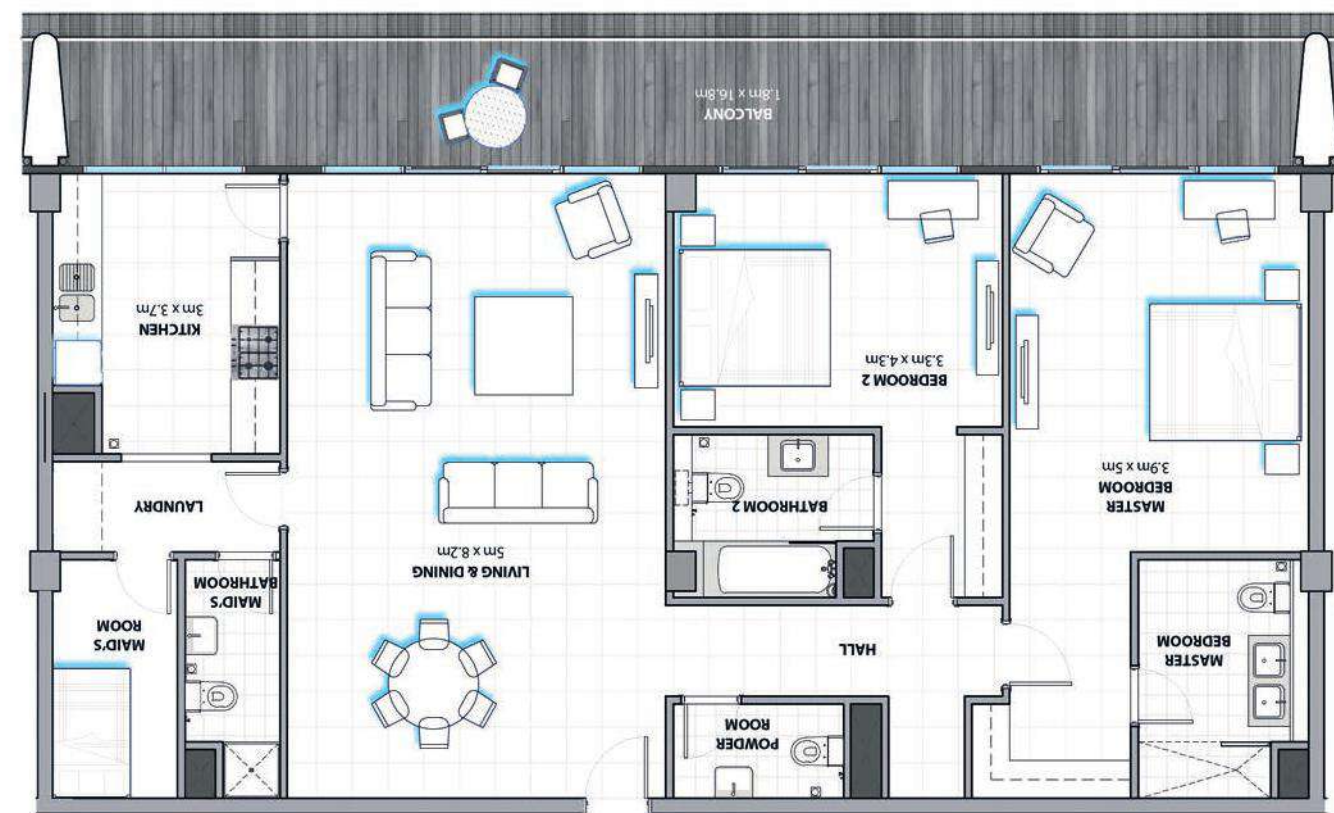
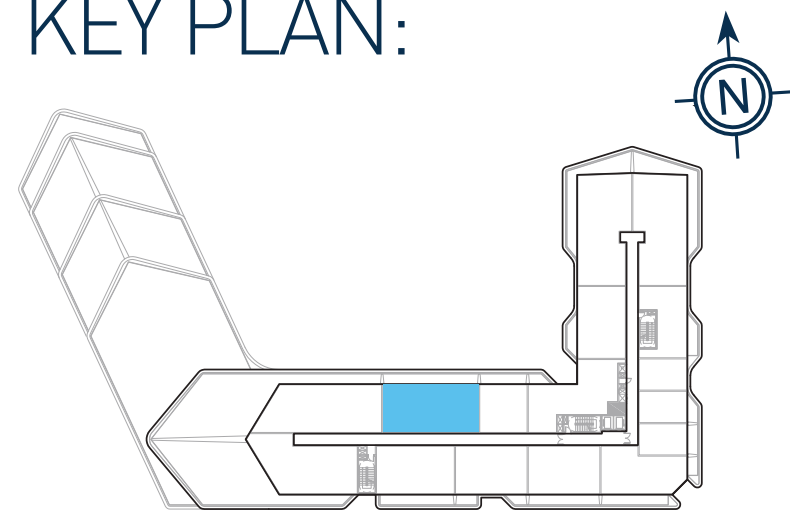
\* For specific apartment location and adjacent balcony area please refer to the area schedule.





# 2 BEDROOM

## KEY PLAN:



## DIMENSIONS:

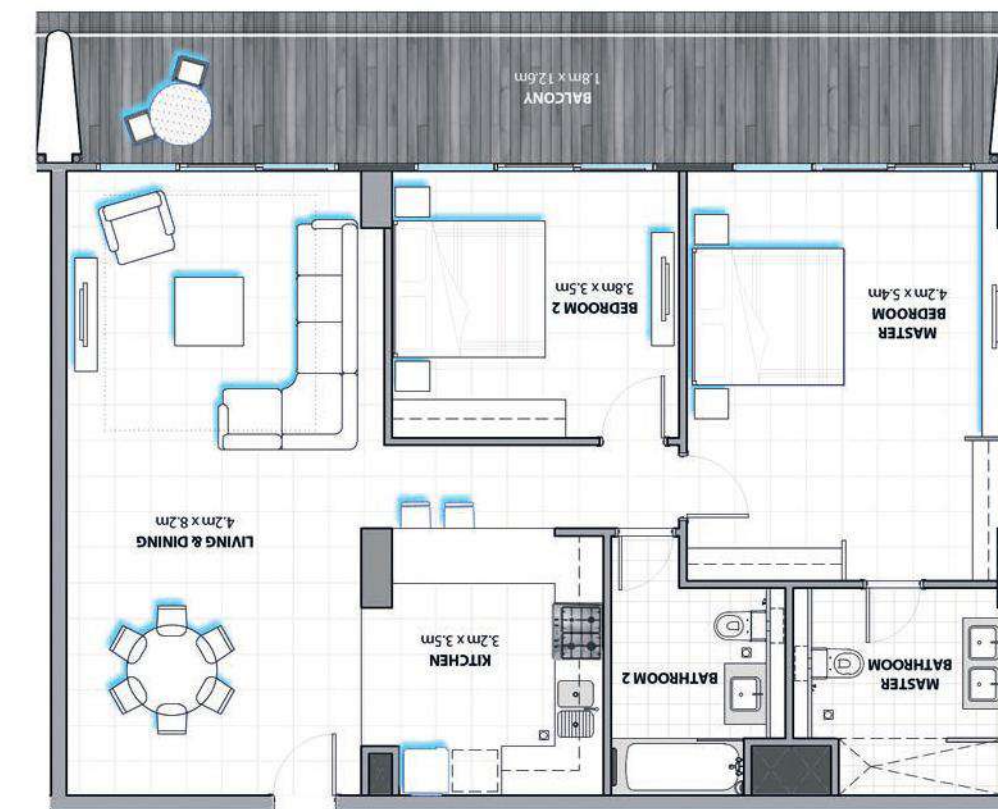
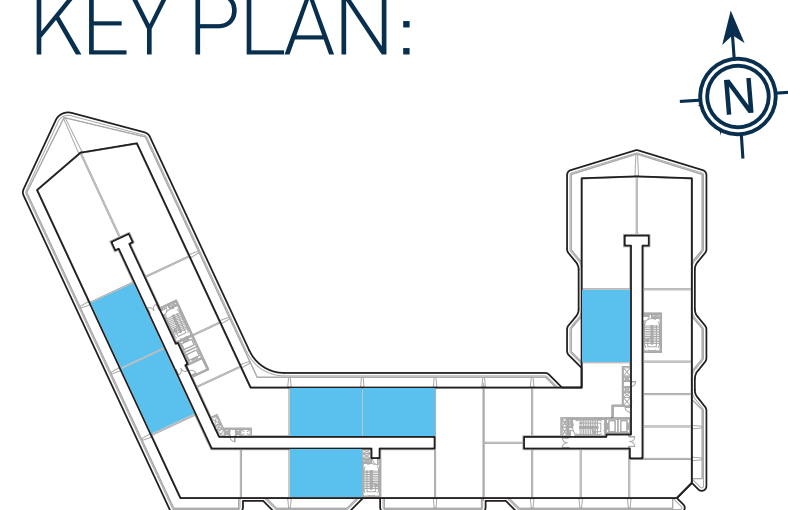
Suite area	1,498.4 SQ.FT (139.2 SQ.MT)
Balcony area	323.2 SQ.FT (30.0 SQ.MT)
<b>Total area</b>	<b>1,821.6 SQ.FT (169.2 SQ.MT)</b>

DISCLAIMER: The Purchaser acknowledges that anything contained in any brochures, drawings, plans, advertisements, or other marketing materials, or any statements made by the Vendor's sale representatives is intended only for illustration purposes, and there is no warranty or representation contained herein on the part of the Vendor as to the area of the Property or any other matter. The Purchase Price is not calculated on a price per square meter basis. Accordingly, the Purchaser shall not be entitled to any abatement or refund of the Purchase Price based on the precise area and/or final configuration of the completed Property



# 2 BEDROOM

## KEY PLAN:



## DIMENSIONS:

Suite area	1,131.4 SQ.FT (105.1 SQ.MT)
Balcony area*	242.4 SQ.FT (22.5 SQ.MT)
<b>Total area</b>	<b>1,373.8 SQ.FT (127.6 SQ.MT)</b>

\* For specific apartment location and adjacent balcony area please refer to the area schedule.

DISCLAIMER: The Purchaser acknowledges that anything contained in any brochures, drawings, plans, advertisements, or other marketing materials, or any statements made by the Vendor's sale representatives is intended only for illustration purposes, and there is no warranty or representation contained herein on the part of the Vendor as to the area of the Property or any other matter. The Purchase Price is not calculated on a price per square meter basis. Accordingly, the Purchaser shall not be entitled to any abatement or refund of the Purchase Price based on the precise area and/or final configuration of the completed Property

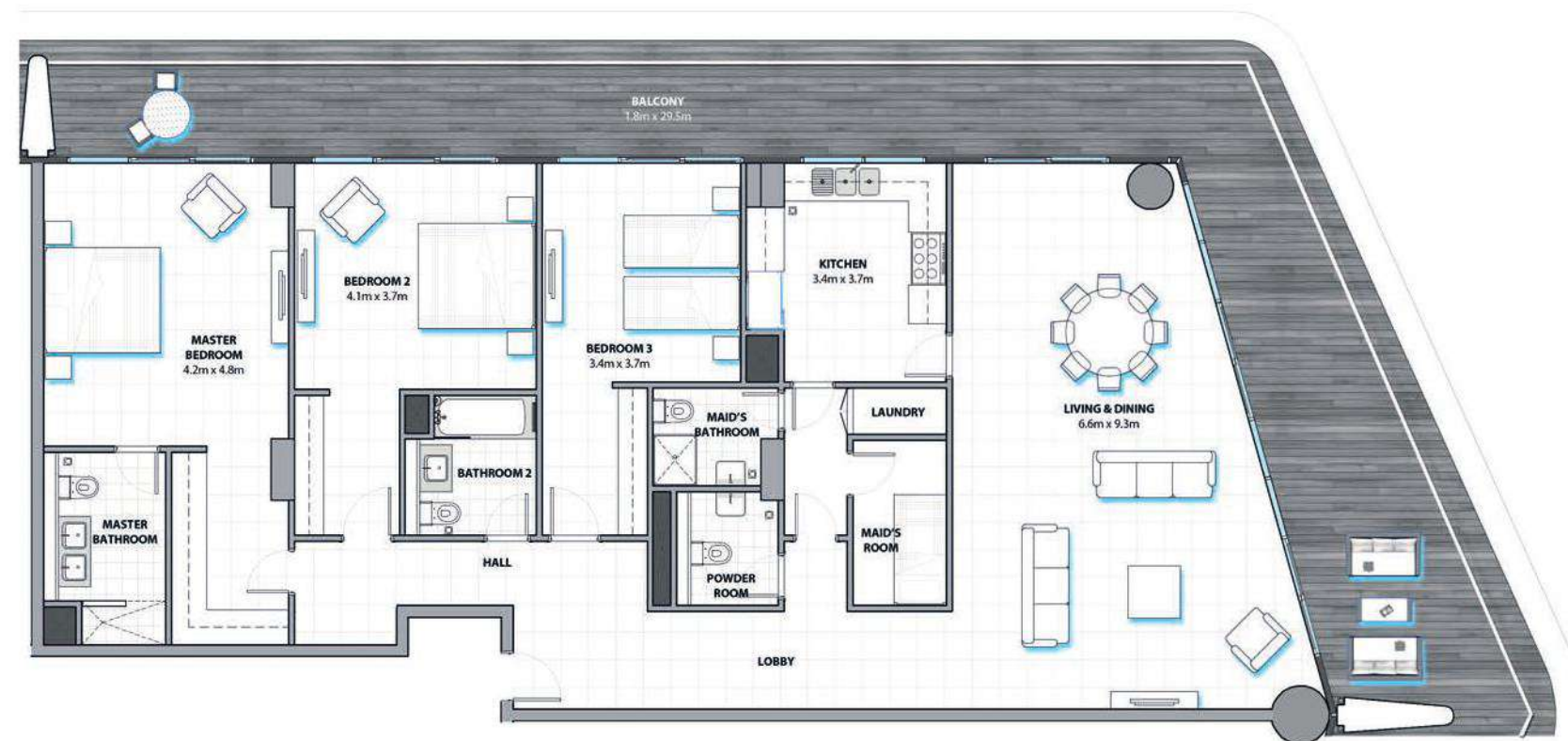
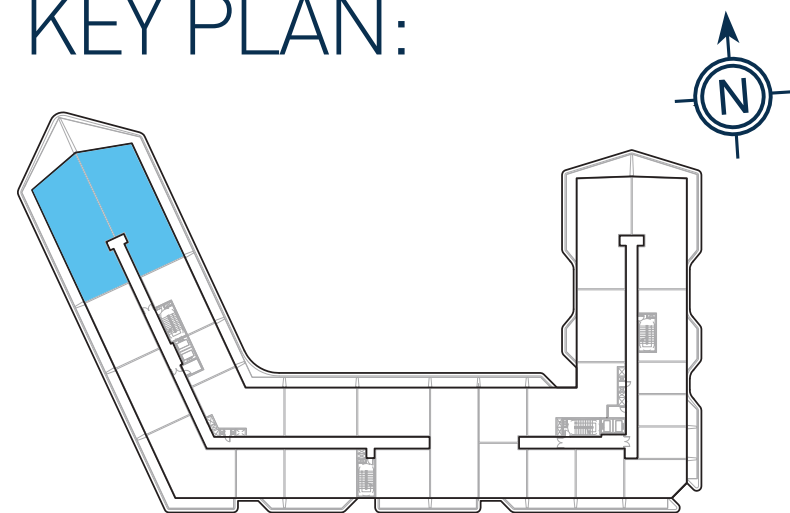




# ALHADEEL AT AL BANDAR

## 3 BEDROOM

### KEY PLAN:



### DIMENSIONS:

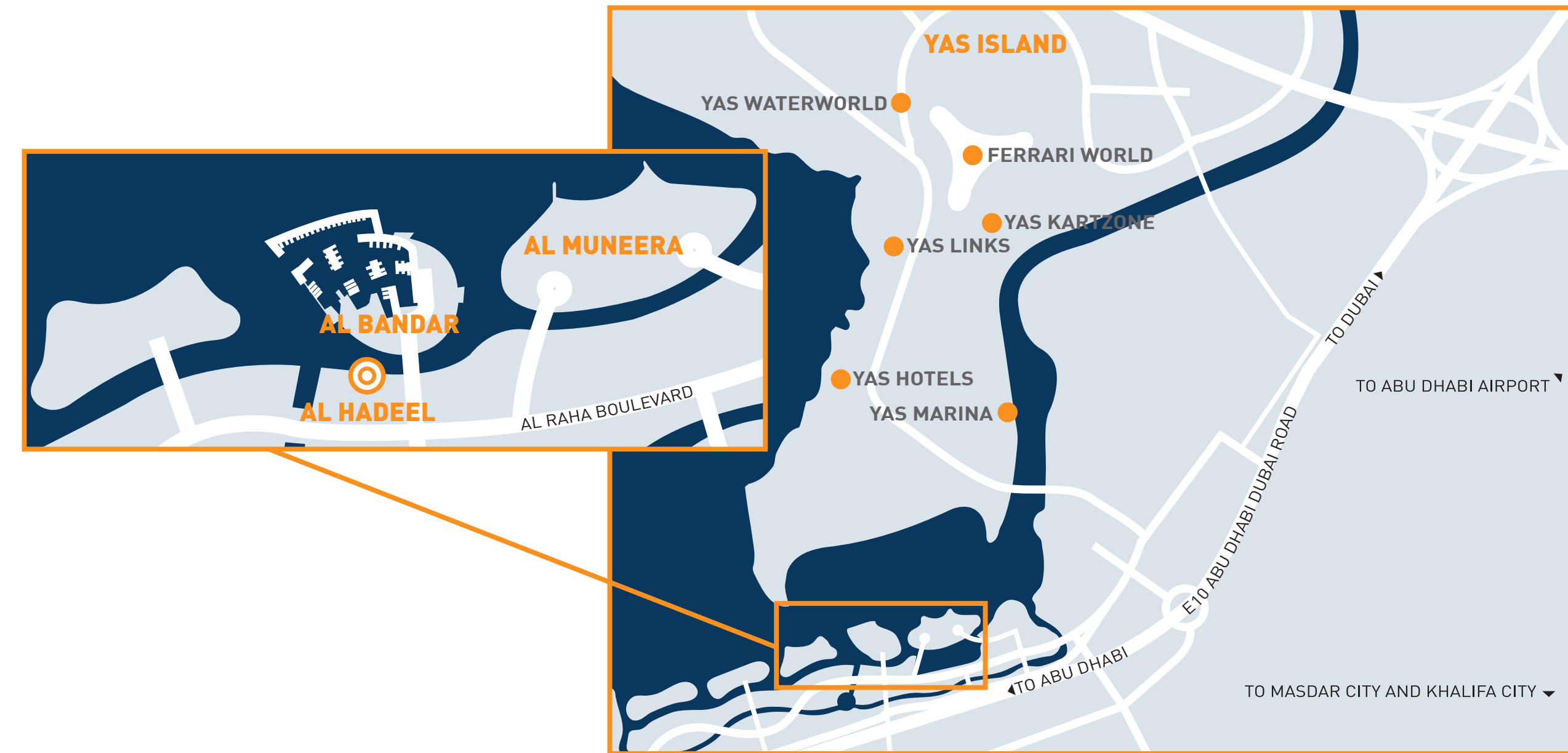
Suite area	2,017.2 SQ.FT (187.4 SQ.MT)
Balcony area	696.4 SQ.FT (64.7 SQ.MT)
Total area	2,713.6 SQ.FT (252.1 SQ.MT)

DISCLAIMER: The Purchaser acknowledges that anything contained in any brochures, drawings, plans, advertisements, or other marketing materials, or any statements made by the Vendor's sale representatives is intended only for illustration purposes, and there is no warranty or representation contained herein on the part of the Vendor as to the area of the Property or any other matter. The Purchase Price is not calculated on a price per square meter basis. Accordingly, the Purchaser shall not be entitled to any abatement or refund of the Purchase Price based on the precise area and/or final configuration of the completed Property



## LOCATION

## الموقع



Situated between Abu Dhabi and Yas Island, Al Hadeel at Al Bandar, Al Raha Beach has been designed for effortless access.

Removed from the bustle of the city, Al Hadeel is a mere 20 minutes away from Abu Dhabi city centre, a 45 minute drive from Dubai Internet and Media City and just 10 minutes from Abu Dhabi International Airport.

يقع الهديل في البندر - شاطئ الراحة بين أبوظبي وجزيرة ياس، وقد تم تصميم مشروع الهديل بطريقة تتيح إمكانية الوصول إليه بمنتهى الراحة والسهولة.

بعيداً عن صخب المدينة، يقع الهديل على مسافة ٢٠ دقيقة من وسط مدينة أبوظبي، وعلى بُعد ١٠ دقائق من مطار أبوظبي الدولي. وعلى مسافة ٤٥ دقيقة بالسيارة من مدينة دبي.



Disclaimer  
The Purchaser acknowledges that anything contained in any brochures, drawings, plans, advertisements, or other marketing materials, or any statements made by the Vendor's sale representatives is intended only for illustration purposes, and there is no warranty or representation contained herein on the part of the Vendor as to the area of the Property or any other matter. The Purchase Price is not calculated on a price per square meter basis. Accordingly, the Purchaser shall not be entitled to any abatement or refund of the Purchase Price based on the precise area and/or final configuration of the completed Property.