

Nieuw Wonen Twente is hét startpunt voor als je op zoek bent naar een nieuwbouwwoning of vrije kavel in de regio Twente. Op basis van jouw woonwensen houden we je op de hoogte van alle, voor jou relevante, nieuwbouwprojecten. Nieuw Wonen Twente; Dé nieuwbouwmakelaar van Twente.

Nieuw Wonen Twente biedt het meest actuele aanbod nieuwbouwwoningen en vrije kavels in de regio. De Nieuw Wonen Twente Fietsroute voert jou op de fiets door Enschede langs een select aantal van onze prachtige nieuwbouwprojecten. Met negen vestigingen verspreid door de regio, kun jij altijd terecht bij een nieuwbouwspecialist voor informatie over het nieuwbouwplan dat jij interessant vindt. Van vrijblijvend informeren tot het kopen van een kavel, nieuwbouwhuis of het huren van een nieuwbouwapartement; bij Nieuw Wonen Twente ben je altijd aan het juiste adres.

Op de website van Nieuw Wonen Twente kun je een woonaccount aanmaken om jouw woonwensen achter te laten. Met deze woonwensen, kunnen wij er voor zorgen dat nieuwbouwplannen in de toekomst beter aansluiten door de juiste doorvertaling naar projectontwikkelaars, aannemers en gemeenten. Samen realiseren we jouw droomwoning!

Als eerste op de hoogte zijn van nieuws over lopende én toekomstige nieuwbouwprojecten in Twente? Meld je dan via de website aan voor onze nieuwsbrief.

Meer informatie
085 – 273 23 77
info@nieuwwontwente.nl
www.nieuwontwente.nl

Wij houden je op de hoogte!



1 De Melkhal

Navigatieadres: Boddenkamplaan

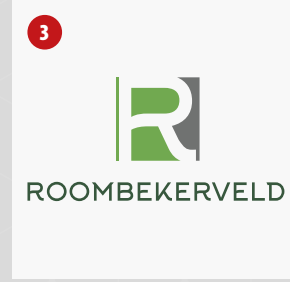
Jouw droomwoning bouwen bij De Melkhal! Nog aantal vrije kavels te koop. Dit plan is opgedeeld in twee locaties: de fabriekruimte van de oude melkhal, waar je straks onder één dak kunt eten, werken en genieten en de omliggende kavels voor de bouw van Statenpanden, stadsvilla's en 2/1 kapwoningen. Meer info op www.melkhal-enschede.nl.



2 Lasonderdriehoek

Navigatieadres: Deurningerstraat 68

Hier woon je super centraal in het hippe, stadse Binnensingelgebied, nabij alle voorzieningen van de wijk Roombeek én het centrum van Enschede. Het betreft hier een 7-tal ruime appartementen die geheel afgewerkt worden verhuurd. Schrijf je in op www.nieuwontwente.nl.



3 Het Roombeekerveld

Navigatieadres: Lijsterstraat 232

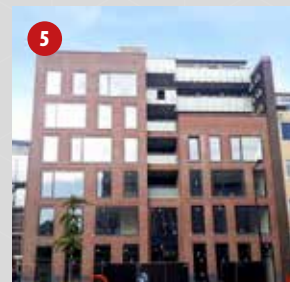
Comfortabel wonen op ruime kavels in een van de geliefdste wijken van Enschede? Dat kan hier op het Roombeekerveld. Hier komen riante en moderne 2/1 kapwoningen aan een uniek groen binnenhof. Dit is het best bewaarde woongehime van Roombeek. Schrijf je in op www.nieuwontwente.nl.



4 De Laares – Ooster Es

Navigatieadres: Oosterstraat 2

In de allerlaatste fase 'Ooster Es' komen prachtige stijlvolle en karakteristieke 2/1 kap en vrijstaande woningen. Deze woningen worden gasloos gebouwd en zijn zeer energiezuinig. Nieuwsgierig geworden? Schrijf je in via www.delaares.nl en laat weten welke bouwnummers jouw voorkeur hebben.



5 Postdijk

Navigatie: Kuipersdijk 14

Het nieuwbouwplan 'Postdijk', bevindt zich naast het oude postkantoor in het centrum van Enschede! Het gebouw biedt ruimte aan 14 luxe appartementen met een hoogwaardig afwerkingsniveau. Alle voorzieningen zijn op loopafstand. Binnenkort in de verhuur. Schrijf je in op www.nieuwontwente.nl.



6 Operahof

Navigatieadres: Perikweg

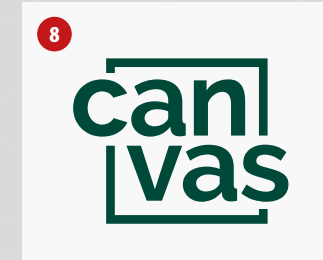
Dit fantastische project bestaat uit 43 stoere en robuuste woningen, die staan in een besloten hofje zodat ze echt een buurtje op zich vormen. Heerlijk op loopafstand van het centrum. Veel variatie in steenkleur en gevelvorm zorgt voor een afwisselend straatbeeld. Interesse in een 2/1 kap, stadswoning of kavel? Schrijf je in op www.operahof.nl.



7 Sumatrastraat

Navigatieadres: Sumatrastraat 80

Aan de Sumatrastraat worden karakteristieke 2/1 kap woningen en midden- en hoekwoningen gerealiseerd. Hier woon je gezellig en gevarieerd in een authentiek stukje van Enschede met het centrum en vele voorzieningen binnen handbereik. Schrijf je in op www.nieuwontwente.nl.



8 CANVAS - Janninkkwartier

Navigatieadres: Getfertsingel/ Cromhoffsbleekweg

Samen bouwen op een groene toplocatie in het Janninkkwartier? Dit kan binnenkort in CANVAS; een duurzaam en groen stadshof waarin jouw wensen en die van je burens centraal staan. In het plan CANVAS komt alles samen: ruimte, rust, grootstedelijke allure, veel groen en duurzame toepassingen. Interesse om op de mooiste plek van het Janninkkwartier te wonen? Schrijf je in op www.nieuwontwente.nl.



DE ROUTE NAAR JOUW DROOMWONING



Nieuw Wonen Twente is een initiatief van
ten Hag Makelaarsgroep + Thoma Post Makelaars + SnelderZijstra Makelaars



DE ROUTE NAAR JOUW DROOMWONING



START OUDE MARKT ENSCHEDÉ

- 1**
- Sla de Markstraat in en fiets tussen Danel Optiek & Moeke door.
 - Sla na 150 meter rechtsaf de Korte Hengelosestraat in.
 - Ga het spoor over en sla linksaf.
 - Sla bij Menzis rechtsaf en volg het fietspad.
 - Je fietst nu op de Hengelosestraat. Sla na 200 meter rechtsaf de Boddenkampstraat in.
 - Neem de eerste straat rechts, de Wijbo Fijnjestraat.
 - Sla direct weer linksaf de Boddenkamplaan in.
 - Hier vind je aan de rechterzijde **De Melkhal!**

- 2**
- Vervolg je route op de Boddenkamplaan en fiets via de parkeerplaats van de Aldi linksaf de Deurningerstraat op.
 - Aan de overkant van de straat zie je nieuwbouwplan **Lasonderdriehoek!**

- 3**
- Fiets verder langs de Deurningerstraat in de richting van de Boddenkamsingel/Lasondersingel.
 - Sla rechtsaf de Lasondersingel op.
 - Neem het eerste fietsstoplicht om linksaf de Lasondersingel over te steken.
 - Dit fietspad volg je helemaal tot het einde (een ruime kilometer).
 - Ga aan het einde van het fietspad linksaf en sla op het kruispunt direct weer linksaf de Lijsterstraat in.
 - Neem de tweede straat links, tegenover het Greijdanus College.
 - Maak kennis met het plan **Roombekerveld!**

- 6**
- Fiets weer verder en ga na 350 meter linksaf de Javastraat in.
 - Sla op het kruispunt rechtsaf, zodat je op de Perikweg komt.
 - Direct om de hoek zie je de locatie waar de **Operahof** gaat komen!

- 5**
- Fiets weer verder op de Oosterstraat en ga op het kruispunt linksaf de Oldenzaalsestraat op.
 - Ga het spoor over en ga na 200 meter rechtsaf De Heurne op.
 - Bij Douglas ga je rechtsaf de Langestraat in.
 - De Langestraat gaat over in Van Loenshof en deze blij je volgen tot je het MST (ziekenhuis) ziet. Sla dan linksaf voor het pand van Thoma Post het fietspad op.
 - Aan het einde van het fietspad ga je rechtsaf de Kuipersdijk op.
 - Na 100 meter zie je het spiksplinternieuwe appartementencomplex **Postdijk** rechts van je!

- 4**
- Fiets een stukje terug via de Lijsterstraat, richting de Voortsweg.
 - Ga op het kruispunt rechtsaf de Voortsweg op.
 - Fiets de Voortsweg helemaal af tot het kruispunt met de Oldenzaalsestraat. Sla rechtsaf de Oldenzaalsestraat op.
 - Op het kruispunt sla je linksaf, de Laaressingel op.
 - Na 300 meter ga je rechtsaf de Rozenstraat in.
 - Ga rechtdoor en fiets 'onder' appartementencomplex De Tiggelhof door.
 - Je fietst weer verder op de Rozenstraat en op de T-splitsing ga je rechtsaf de Oosterstraat op.
 - Fiets nog een klein stukje verder op de Oosterstraat en dan zie je vanzelf aan de rechterkant nieuwbouwplan **De Laares - Ooster Es** verschijnen!

- 7**
- Fiets nog een klein stukje verder op de Perikweg en sla rechtsaf de Varviksweg in.
 - Fiets de Varviksweg af, richting de Kuipersdijk.
 - Steek de kruising recht over, zodat je de Sumatrastraat in fietst.
 - Na 200 meter zie je aan het eind van de Sumatrastraat aan de linkerkant de locatie van het plan **Sumatrastraat!**

- 8**
- Tegenover het plan Sumatrastraat fiets je het Getfertplein over.
 - Sla aan het einde van het Getfertplein linksaf het fietspad van de Zuiderspoorstraat op.
 - Bij de stoplichten sla je rechtsaf de Getfertsingel op (Zuiderval oversteken).
 - Fiets een klein stukje over de Getfertsingel.
 - Je ziet nu rechts het plan Janninkkwartier, **CANVAS!**

- 9**
- Fiets nog een klein stukje verder op de Getfertsingel en neem de derde straat rechts, de Broekheurnerweg.
 - Volg de Broekheurnerweg en neem na 200 meter een scherpe bocht rechtsaf de Slijpsteen op (Gamma).
 - Volg de Slijpsteen en ga aan het einde op de T-splitsing linksaf.
 - Je fietst nu op de Cromhoffsbleekweg in de richting van de Zuiderval.
 - Steek de Zuiderval over en sla linksaf het fietspad op.
 - Sla vervolgens rechtsaf de Haaksbergerstraat op en ga na 350 meter rechtsaf het Koningsplein op.
 - Je fietst nu tussen het pand van ten Hag en het MST (ziekenhuis) door.
 - Fiets tussen de Decathlon en het Holland Casino door en sla na 150 meter linksaf richting de Oude Markt en kom gezellig in onze **Nieuw Wonen Twente stand** een kop koffie of thee drinken.

FINISH OUDE MARKT ENSCHEDÉ